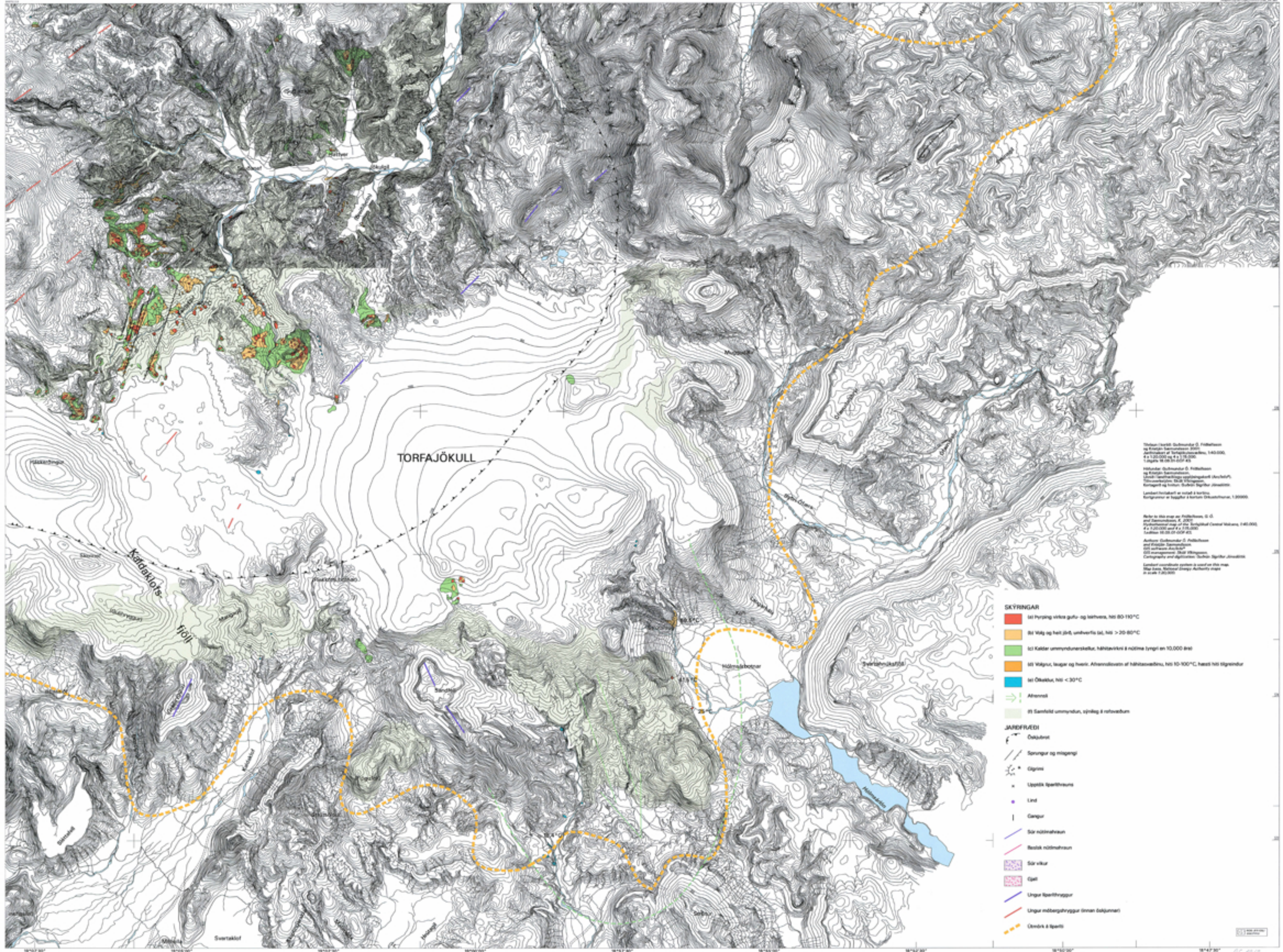


Jarðhitakort af Torfajökulssvæðinu, SA-hluti (Torfajökull)



Tilboun (vörð) Guðmundur Ö. Friðleifsson og Erlingur Sveinsson (2017)
 Jarðhitakort af Torfajökulssvæðinu, 1:40.000,
 4 x 1.200.000 og 4 x 1.100.000,
 1. upplag 10.05.2017 (GDF 43)

Höfundar Guðmundur Ö. Friðleifsson og Erlingur Sveinsson
 Útgefandi Landfræðingafélagið Ásbrú, Hlíðarvegur 69B, 105 Reykjavík, Ísland
 Kartlagningar og útgáfa: Sveinur Sigurður Jónsson
 Landfræðingur og höfundur á korti
 Kartlagningar og útgáfa: Sveinur Sigurður Jónsson, 1.000.000

Skjal í þessu mál er friðleifð, © G. Ö. Friðleifsson, E. Sveinsson, 2017
 Topographic map of the Torfajökull Geothermal Area, 1:40,000,
 4 x 1,200,000 and 4 x 1,100,000,
 Edition 10.05.2017 (GDF 43)

Author Guðmundur Ö. Friðleifsson and Erlingur Sveinsson
 GIS software ArcGIS
 GIS management Sveinur Sigurður Jónsson
 Cartography and digitization Sveinur Sigurður Jónsson
 Landmark coordinate system is used on this map.
 Map data: National Geospatial Authority maps
 © 2017

SKÝRINGAR

- Ítt Þyrping virkis gulu- og brúna, hlí 80-110°C
- Ítt Vág og heit (hlí), umhverfis hlí, hlí > 20-80°C
- Ítt Kallir ummyndunarkallir, hlíavirkni á notina lýgrí en 10.000 hlí
- Ítt Vágur, laugar og heitir. Afhæfðleikni af hlíavirkni, hlí 10-100°C, hæst hlí tilgrömur
- Ítt Öskubú, hlí < 30°C
- Afrenni
- Ítt Samfelld ummyndun, sjárlag á notvæðum

JARÐFRÆÐI

- Öskubú
- Sprungur og málþing
- Ölgirni
- Uppstítt íþröngur
- Lítt
- Gangur
- Sér notvæðum
- Restak notvæðum
- Sér vökur
- Ögel
- Ungur íþröngur
- Ungur málþingur (innan öskubú)
- Öskubú á spætt

