



Fornleifaskráning vegna deiliskipulags Urðarbotna ofan Norðfjarðar í Fjarðabyggð

Rannveig Þórhallsdóttir

Bjarni F. Einarsson

2019



Horft til sjávar frá efsta hluta skráningarsvæðis Urðarbotna, til suðurs. (Ljósm. RP 2018).

FORNLEIFAFRÆDISTOFAN

© Rannveig Þórhallsdóttir, Bjarni F. Einarsson
Unnið fyrir Fjarðarbyggð
Fyrri útgáfa nóvember 2018, uppfært febrúar 2019

Inngangur

Að beiðni Fjarðabyggðar kannaði Fornleifafræðistofan fornleifar vegna deiliskipulagstillögu Urðarbotna, sem er að mestu leyti ofan við Blómsturvelli 1–33 á Norðfirði. Deiliskipulagstillagan nær yfir 14.2 ha svæði á snjóflóðavarnarsvæðinu milli Tröllagilsgarðs (skipulag nr. 10037) og Drangagilsgarðs (skipulag nr. 3613). Er framkvæmdasvæðið sýnt á mynd 1.

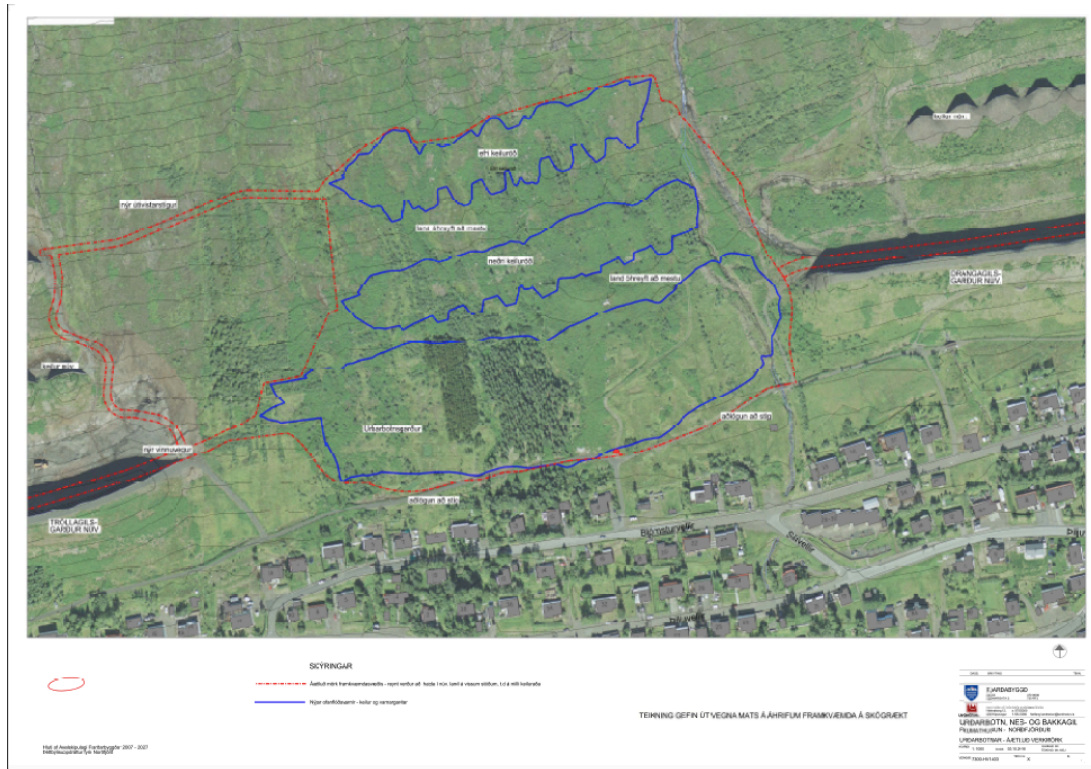
Farið var í gegnum ýmsar heimildir s.s. fyrri fornleifaskrár og örnefnaskrár. Áður höfðu verið gerðar fornleifaskráningar á Norðfirði, annars vegar vegna aðalskipulags (Mjöll Snæsdóttir o.fl., 1996¹ og hins vegar vegna snjóflóðarvarna á svæðinu (Guðný Zoëga, 2003; Fornleifafræðistofan, 2015). Einnig er til greinargerð um aldur húsa á Norðfirði (Neskaupstað) (Harpa Grímsdóttir, 1996).

Samkvæmt rituðum heimildum var búið í Norðfirði á landnámstíma Íslands. Í *Landnámu* eru tveir landnámsmenn nefndir til sögunnar; Egill rauði sem bjó á Nesi og Freysteinn fagri á Barðsnesi. Í Droplaugarsonarsögu er fjallað um bæina Hof, Miðbæ og Fannarbæ í Norðfirði. Ekki er vitað fyrir víst hvar Nes stóð, en líklegt má telja að bærinn hafi staðið ofan við eyri þar sem dráttarbraut var staðsett þegar eldri fornleifaskráning var gerð (Mjöll Snæsdóttir o.fl. 1994, bls. 130).

Af framansögðu má draga þá ályktun að elstu minjar í Norðfirði geti verið eldri en þúsund ára. Því er mikilvægt að gæta að bæði sjáanlegum minjum og öðrum minjum sem kunna að leynast undir sverði. Einnig er vert að benda á að eldri minjar geta leynst undir yngri minjum, til að mynda ef fornar tóttir hafa verið nýttar til að byggja ofan á. Þó má geta þess að talið er að byggð hafi ekki hafist að neinu ráði í kaupstaðnum fyrir en upp úr aldamótum 1900. Árið 1902 telja opinberar skýrslur að í verzlunarstaðnum Norðfirði voru 74 íbúar og árið 1928 fékk kaupstaðurinn kaupstaðarréttindi (Örnefnaskrá Norðfjarðar, heimildamaður Jón Sigfússon, bls. 5). Bæirnir í Neslandi árin 1885–1887 voru Bakki, Nes (frambær og útbær), Hektórsbær, Nesekra, Þiljuvellir og Stekkur (Örnefnaskrá Norðfjarðar, heimildamaður Stefán Einarsson, bls. 1).

Samkvæmt umsögn frá Minjaverði Austurlands (MÍ201810-0085) um matslýsingu á deiliskipulagstillögu Urðarbotna þarf að skrá og mæla upp sýnilegar fornminjar á svæðinu. Starfsmaður Fornleifafræðistofunnar, Rannveig Þórhallsdóttir, kannaði allt svæðið er um ræðir á vettvangi þann 18. nóvember 2018, í þeim tilgangi að skrá og mæla upp fornminjar á svæðinu. Veður var gott þegar skráningin fór fram, enginn snjór var yfir svæðinu, enda óvenju hlýtt miðað við árstíma. Fulltrúi verkkaupa var Valur Sveinsson hjá sveitarfélaginu Fjarðabyggð.

¹ Neskaupstaður var fyrsta sveitarfélagið sem lét framkvæma skráningu af þessu tagi (Mjöll Snæsdóttir o.fl., 1994).



Mynd 1. Loftmynd frá Fjarðabyggð af framkvæmdasvæðinu fyrir neðan Urðarbotna.

Skráningin

Svæðið var gengið, minjar staðsettar og mældar upp með Trimble Juno 5. Niðurstaða fornleifaskráningarinnar er í töflu 1 auk meðfylgjandi fornleifaskrár í viðauka. Staðsetning fornleifa/minja eru sýndar á mynd 2.

Í lögum um menningarminjar frá 2012 eru allar fornleifar friðaðar og sumar friðlýstar (lög nr. 80 um menningarminjar, 2012). Þeim má

Nr.	Teg.	Fj.	Hættumat	Hætta	Ástand	Aldur	Minjagildi	Varðveislugild i	Friðlýst?	Mótv.
63:1	Hlaðinn grjótgarður	1	Annað	Talsverð	Ágætt	1900-	Lítið (3)	Lítið (3)	Nei	Rannsókn
63:2	Tóft	1	Annað	Talsverð	Ágætt	1900-	Lítið (3)	Lítið (3)	Nei	Rannsókn
64:1	Grjótgarður	1	Annað	Engin	Ágætt	Yngra en 1974	Lítið (1)	Lítið (1)	Nei	Engar mótvægisáðgerð ir
65:1	Tóft, full af vatni. Líklega bátapollur.	1	Annað	Talsverð	Pokkalegt	1910-	Lítið (3)	Lítið (3)	Nei	Rannsókn
66:1	Stífla	1	Annað	Talsverð	Ágætt	1910-	Lítið (3)	Lítið (3)	Nei	Rannsókn
67:1	Tóft	1	Annað	Talsverð	Pokkalegt	1880-1930	Lítið (3)	Lítið (3)	Nei	Rannsókn
68:1	Kofi	1	Annað	Talsverð	Ágætt	1900-	Lítið (3)	Lítið (3)	Nei	Rannsókn
Fjöldi fornleifa/minja		7				Meðaltöl:	3	3		

Tafla 1: Skráðar fornleifar á framkvæmdasvæðinu.



Mynd 2. Loftmynd frá Fjarðabyggð af framkvæmdasvæðinu fyrir neðan Urðarbotna þar sem fornleifarnar hafa verið merktar inn. Svæðið afmarkað með blárrí línu.

enginn, hvorki landeigandi, framkvæmdaaðili né nokkur annar spilla, granda né úr stað færa, nema með leyfi Minjastofnunar Íslands (21. gr.). Því eru allar þær fornleifar á könnunarsvæðinu sem og annars staðar og eldri eru en 100 ára, friðaðar skv. lögnum. Friðlýstum fornleifum fylgir 100 m friðhelgt svæði út frá ystu sýnilegu mörkum þeirra (22. gr). Um friðaðar fornleifar er 15 m friðhelgað svæði umleikis samkvæmt sömu grein. Sú hefð hefur þó komist á að fara ekki of nærri fornleifum og taka tillit til eðlis þeirra og þarfa. Engar friðlýstar fornleifar eru í nágrenni Urðarbotna en nokkrar fornleifar fundust á svæðinu. Minjastofnun Íslands mun ákvarða um hvort varðveita eigi skráðar fornminjar á svæðinu eða rannsaka þær með fornleifauppgreftri.

Skoðað var hvort „Mangatættur“ væru á svæðinu fyrir neðan Urðarbotna, en skv. mynd 1 í fornleifaskrá frá 2015 virðast þær tóttir vera rétt við framkvæmdasvæðið (Bjarni F. Einarsson, 2015). Í fornleifaskrá frá 1994 var fjallað um eftirfarandi fornleif: „SM-85c:011 „Mangatættur“—fjárhústótt. Ofan við bæinn, vestan við steypnan vatnstank við gil nokkurt. Við hlið jarðfasts steins. Ferköntuð húsatótt, 4 x 5 m. að utanmáli. Snýr N–S. Inngangur sést ekki.“ (Mjöll Snæsdóttir o.fl., bls. 4). Í fornleifaskráningu frá 2003 segir að Mangakofi, fjárhús Magnúsar Haraldssonar frá Tandrastöðum, grjóthlaðið fjárhús, byggt 1950, sem grafið hefur verið inn í brekkuna, nr. N-7100-85-22 (vísað er til nr. SM-85c:011 í fornleifaskránni frá 1994) sé í nágrenni Ytri-Tröllagilslækjar, hnit 65°09.04'N 13°42'18'V (Guðný Zoëga, 2003). Því

er ljóst að þessar tóftir eru ekki á framkvæmdasvæðinu fyrir neðan Urðarbotna.

Í fornleifaskrá frá 2015 (Bjarni F. Einarsson, bls 4–5) og mati á umhverfisáhrifum á ofanflóðavörnum (Efla verkfræðistofa, 2016, bls. 55–56) kemur fram að hlaðin sundlaug, tóft 60, er austan við Drangagilsgarð og því utan við skráningarsvæði þessarar fornleifaskráningar.

Samtals voru sjö minjar/fornleifar undir sex númerum skráðar í tengslum við fornleifaskráninguna. Hluti af minjunum hefur orðið fyrir hnjaski vegna skógræktar á svæðinu.

Nr. 63:1. Tóft. Þessi fornleif var staðsett og mæld upp eins og sést á yfirlitsmynd (**63:2**). Tóftin er austan við lækjarfarveg og ofan (norðan) við göngustíg, austan við skóg. Gaddavír er festur við neðsta stein tóftarinnar. Tóftin er grasi vaxin. Liggur N–S, stærð ca. 15 x 10 m.

Nr. 63:2. Grjótgarður. Sunnan við tóftina, nánast áfast, er hlaðinn grjótgarður sem einnig var mældur upp (**63:1**). Ofan við hlaðna grjótvegginn eru viðar/járnleifar (bátur eða brú?). Stærð um 20 m að lengd. Vegghæð 1,5–2 m, liggur N–S.

Nr. 64:1 Grjótgarður. Í fornleifaskráningu frá 1994 koma fram upplýsingar um grjótgarða: „SM-85c:010 grjótgarðar. Upp af Blómsturvöllum, við læk milli Blómsturvalla 27 og 29. Grjótröð meðfram læknum á 20–30 m. kafla. Grjótveggir í dokk við lækinn, lengd 1.5 m. breidd um 0.6 m. Líklega ummerki um leiki barna.“ Grjótveggirnir sem nú standa austan við lækinn virðast nýlegri. Hins vegar var skráður hér grjótgarður sunnan við steiptan grunn. Grjótgarðurinn er fyrir ofan Blómsturvelli 27. Garðurinn gæti verið á mörkunum að teljast fornleif, hér skráður undir nr. **64:1**. Garðurinn liggur N–S. Neðri hluti garðsins er um 51 m langur, efri hlutinn um 86 m langur. Hann er 2–4 m breiður. Garðurinn er grasi gróinn, víða sést í steina. Austan við garðinn, nær Blómsturvöllum, eru rústir steipts húsagrunns. Göngustígur sker garðinn á um 10 m svæði. Lerkitrjám hefur verið plantað austan og vestan við garðinn. Samkvæmt loftmynd er garðurinn yngri en 1974 og telst því ekki fornleif.

Ofar við húsagrunninn stendur annar grjótgarður er virðist yngri og unninn með vélafli. Austan við húsgrunninn er lækur.

Nr. 65:1 Bátapollur. Ferhyrnd, grasi gróin tóft, full af vatni, virðist manngerð. Stærð 4 x 3 m, liggur A–V. (Guðný Zoëga, 2003, bls. 9). Sjá nánar í fornleifaskrá.

Nr. 66:1 Stífla. Manngerð stífla eða garður í vatnsfarvegi (læk). Stærð 9 x 1 m, liggur A–V. Virðist hlaðin með grjóti, grasi vaxin.

Nr. 67:1 Tóft. Tóft hátt uppi á hól, sunnan við lækjarfarveg, norðan við göngustíg. Í tóftina hefur verið plantað birki. Stærð ca. 18 x 9 m, liggur N–S.

Nr. 68:1 Hruninn kofi, líkist kartöflukofa, liggur N–S. Hæð tóftar um 1,5 m. Hlaðin m. grjóti. Bárújár og viður hrúnið í miðju tóftar. Stærð ca. 3 x 2. Hæð tóftar gæti bent til þess að hún sé byggð ofan á eldri tóft, til að mynda myllu.

Skoðað var fjárhús á miðju skráningarsvæðinu ofan Blómsturvalla sem talið var of ungt til að skrá það sem fornleif. Búið var að planta birki og lúpínu í tóftina. Einnig voru skoðaðir tveir garðar við þessa fornleifaskráningu; nokkur hólf garðs eru í miðju skóglendi austan við Tröllagilsgarð, ofan Blómsturvalla 1–3. Garðurinn sést vel austan og norðan við skógræktina en svo hverfur hann inn í þéttan skóg. Einnig er garður fyrir ofan göngustíg í nágrenni skóglendis á miðju skráningarsvæðinu, fyrir ofan Blómsturvelli 9–11. Skýrsluhöfundar töldu fjárhúsið og garðana að öllum líkindum ekki vera fornleifar skv. lögum, þ.e. ekki vera eldri en 100 ára vegna eftirfarandi rökstuðnings. Tekin var ákvörðun um að skrá ekki þessa garða þar sem þeir teljast ekki til fornleifa skv. lögum.

Í Fornleifaskráningu Norðfjarðar frá 1994 segir frá matjurtagörðum, kofum og kofarústum fyrir ofan efstu göturnar í Neskaupstað. Til að mynda eru matjurtagarðar skráðir undir númerinu SM-85c:017, þar segir: „Fyrir ofan efstu göturnar í Neskaupstað, Blómsturvelli og Urðarteig. Fjöldi garða, kofarústir innan um, á um 50–100 m. breiðu belti fyrir ofan bæinn. Ummerki um lífsafkomu sem byggðist á lítilsháttar búskap og ræktun með sjósókn og annarri vinnu sem gaf af sér laun.“ (Mjöll Snæsdóttir o.fl., 1994, bls. 5). Í skýrslu Guðnýjar Zoega frá 2003, „Fornleifaskráning vegna umhverfismats snjóflóðavarna í Neskaupstað“ segir í umfjöllun um matjurtagarða ofan Urðarteigs (utan við skráningasvæði þessarar skýrslu) að fjárhúskofar, matjurtargarðar og geymslur þeim tengdar séu frá því um snemma á eða um miðja 20. öldina, en teljast ekki fornleifar skv. lögum. Sjá má móta fyrir gördum og kofarústum á mynd 3 á loftmynd frá 1974 (Landmælingar Íslands, 1974, mynd nr. D-6243). Í korti aftast í skýrslunni “Byggingarár húsa í Neskaupstað” eftir Hörpu Grímsdóttur frá 1998 (skjáskot í viðhengi) má sjá geymslur eða útihús ofan við byggðina á Blómsturvöllum merktar inn með bláu (eða ólitað). Gatan Blómsturvelli er skv. þessari skýrslu byggð á árunum 1956-1974 og geymslur/útihús þar merktar inn eru flestar frá árunum 1945-1997. Undirritaðir skýrsluhöfundar komast því að þeirri niðurstöðu að þær geymslur/útihús/garðar sem tekin var ákvörðun um að skrá ekki geti varla talist fornleifar þar sem þau geti varla verið eldri en 100 ára.



Mynd 3. Loftmynd frá 1974. Landmælingar Íslands.

Í tölvupósti frá MÍ dags. 08.02.19 segir að Fjarðabyggð skuli, ef ekki reynist mögulegt að tryggja öryggi minja, sækja um leyfi til að raska þeim. Í tilfalli grjótgarðs (nr. 64) virðist sem hann hafi ekki verið til staðar á loftmynd (mynd 3) sem tekin var árið 1974, sem bendir til þess að hann sé ekki fornleif í skilningi laga nr. 80/2012.

Niðurstaða

Engar fornleifar töldust í hæsta minja- og varðveisluflokki og engar fornleifar töldust hafa talsvert minja- og varðveislugildi. Sjö fornleifar töldust vera með lítið minja- og varðveislugildi (einkunn 3 og 1).

Bent er á að allar minjar sem eldri eru en 100 ára eru friðaðar og þeim fylgir 15 m friðhelgunarsvæði út frá ystu mörkum þeirra. Sjá nánar í meðfylgjandi fornleifaskrá.

Þegar ekki er hægt að tryggja öryggi fornleifa eða þær þarf að fjarlægja vegna fyrirhugaðra framkvæmda þarf að grípa til mótvægisáðgerða. Slíkar áðgerðir geta verið allt frá breyttri áætlun um framkvæmdir sem taka tillit til fornleifa (1. kostur), nákvæmri GPS staðsetningu og ljósmyndun, að nákvæmri fornleifarannsókn. Rannsóknir á einfaldari fornleifum eins og

görðum og vegum er gjarnan þverskurður í gegnum þær, hann teiknaður í sniði, ljósmyndaður og gjóskulaga leitað til að aldursgreina eftir atvikum. Rannsóknir á yngri skepnuhúsum geta einskorðast við þverskurði í leit að eldri minjum undir, eða að ákveðinn hluti húsanna séu fullrannsakaðir, ef allt húsið er ekki fullrannsakað.

Leita þarf leyfis Minjastofnunar Íslands í öllum tilfellum og stofnunin ákveður umfangið og setur þá skilmála sem henni kann að þykja nauðsynlegir. Varast ber að nýta svæðin í kringum fornleifar sem geymslustaði eða brautir fyrir vélar og tæki, eða efnisgeymslur af hverju tagi nema að leyfi Minjastofnunar Íslands komi til með eða án skilmála sem stofnunin kann að setja.

Heimildir

Ágúst Ó. Georgsson. (1990). *Fornleifaskrá*. Skrá um friðlýstar fornleifar. Fornleifanefnd - Þjóðminjasafn Íslands. Reykjavík.

Ármann Halldórsson (ritstj.). (1976). *Sveitir og jarðir í Múlaþingi*. III. bindi. Búnaðarsamband Austurlands.

Bjarni F. Einarsson. (2015). *Fornleifaskráning vegna fyrirhugaðra ofanflóðavarna á Norðfirði í Fjarðabyggð*. Frummatsskýrsla. Unnið fyrir Eflu ehf. Fornleifafræðistofan.

Efla verkfræðistofa. (2016). *Ofanflóðavarnir á Norðfirði - Nesgil og Bakkagil*. Mat á umhverfisáhrifum. Matsskýrsla.

Fjarðabyggð. (2018). *Deiliskipulag Urðarbotna og varnarmannvirkja ofan byggðar í Neskaupstað*. Matslýsing dags. 6. september 2018.

Guðný Zoëga. (2003). *Fornleifaskráning vegna umhverfismats snjóflóðavarna í Neskaupstað*. Byggðasafn Skagfirðinga.

Harpa Grímsdóttir. *Byggingarár húsa í Neskaupstað*. Greinargerð VÍ-G98011-ÚR09. Veðurstofa Íslands. Reykjavík 1998.

Johnsen, J. (1847). *Jarðatal á Íslandi, með brauðalýsingum, fólkstölu í hreppum og prestaköllum, ágripi úr búnaðartölum 1835-1845, og skýrslum um sölu þjóðjarða á landinu*. Kaupmannahöfn.

Landmælingar Íslands, loftmyndasafn á netinu. Sótt 09.02.2018 á www.lmi.is/kort
Lög um menningarminjar. Nr. 80, 29. júní 2012.

Minjavefsjá Minjastofnunar Íslands (www.map.is/minjastofnun/#)

Mjöll Snæsdóttir, Guðrún Kristinsdóttir og Guðný Zoëga. (1994 [1996]). *Fornleifaskráning í Neskaupstað*.

Örnefnaskrá. Neskaupstaður. Guðmundur Magnússon skráði. Stofnun Árna Magnússonar í íslenskum fræðum - Örnefnasafn.

Örnefnaskrá. Norðfjörður 1. Stofnun Árna Magnússonar í íslenskum fræðum - Örnefnasafn.

Örnefnaskrá. Norðfjörður 2. Stofnun Árna Magnússonar í íslenskum fræðum - Örnefnasafn.

Fornleifaskrá

Aðalnr.

63

Sýsla

S - Múlasýsla

Sveitarfélag

Fjarðabyggð

Tákntala

Hverfi

Landareign

Urðarbotnar, Fjarðabyggð

Nr

Heiti

Undirnr.

63:1

Skrásetjari

Rannveig Þórhallsdóttir (BFE)

Dags.

18.11.2018

GPS Staðsetning

-1524055.09, 9648083.61

Viðmiðun

Ísn 93

M.y.s.

Skekkja

Tegund minja

Hlaðinn grjótgarður

Tilgáta/Niðurstaða

Verk

Urd 18

Fjöldi

1

Hættumat

Ekkert

Hætta

Engin

Ástand

Lélegt

Aldur

1900-

Í eyði

Tímab. hættumat

Snjófl.v.g.

Tímab. hætta

Talsverð

Merkja?

Nei

Minjagildi

Lítið

Einkunn

3

Varðveislugildi

Lítið

Einkunn 2

3

Friðlýsa?

Nei

Friðlýst?

Nei

Hvenær

Lega og staðhættir

Hlaðinn grjótgarður, liggur N-S. Liggur austan við lækjarfarveg og ofan (norðan) við göngustíg, austan við skóg.

Heimildir og munnmæli

Lýsing

Hlaðinn grjótgarður.

Er greinanlegur á um 20 m kafla, nánast áfast við tóft 63:2. Ofan við hlaðna grjótgarðinn liggja viðar/járnleifar (bátur eða brú?). Vegg hæð um 1,5-2 m, breidd veggja um 50 cm.

Teikning/ljósmynd



Ljósmynd



Ljósmyndari

Rannveig Þórhallsdóttir

Filma nr./teg. myndar

I Phone 6

Athugasemdir

Ef ekki er hægt að tryggja öryggi rústarinnar þarf að leita leyfis Minjastofnunar Íslands til að raska þeim og sæta þeim skilmálum sem stofnunin kann að setja.

Fornleifaskrá

Aðalnr.

63

Sýsla

S - Múlasýsla

Sveitarfélag

Fjarðabyggð

Tákntala

Hverfi

Landareign

Urðarbotnar, Fjarðabyggð

Nr

Heiti

Undirnr.

63:2

Skrásetjari

Rannveig Þórhallsdóttir (BFE)

Dags.

18.11.2018

GPS Staðsetning

-1524046.14, 964870.44

Viðmiðun

Ísn 93

M.y.s.

Skekkja

Tegund minja

Tóft

Tilgáta/Niðurstaða

Verk

Urd 18

Fjöldi

1

Hættumat

Ekkert

Hætta

Engin

Ástand

Ágætt

Aldur

1900-

Í eyði

Tímab. hættumat

Snjófl.v.g.

Tímab. hætta

Snjófl.v.g.

Merkja?

Nei

Minjagildi

Lítið

Einkunn

3

Varðveislugildi

Lítið

Einkunn 2

3

Friðlýsa?

Nei

Friðlýst?

Nei

Hvenær

Lega og staðhættir

Tóftin er austan við lækjarfarveg, ofan við (norðan) við göngustíg, austan við skóg. Liggur N-S.

Heimildir og munnmæli

Lýsing

Tóft

Gaddavír er festur við neðsta stein tóftarinnar. Tóftin er grasi vaxin, stærð um 15 x 10 m. Talsvert sokkin tóft, breidd veggja um 1 m, hæð veggja um 40 cm. Dyr virðist vera til suðurs.

Teikningljósmynd



Ljósmynd



Ljósmyndari

Rannveig Þórhallsdóttir

Filma nr./teg. myndar

I Phone 6

Athugasemdir

Ef ekki er hægt að tryggja öryggi rústarinnar þarf að leita leyfis Minjastofnunar Íslands til að raska þeim og sæta þeim skilmálum sem stofnunin kann að setja.

Fornleifaskrá

Aðalnr.

64

Sýsla

S - Múlasýsla

Sveitarfélag

Fjarðabyggð

Tákntala

Hverfi

Landareign

Urðarbotnar, Fjarðabyggð

Nr

Heiti

Undirnr.

1

Skrásetjari

Rannveig Þórhallsdóttir (BFE)

Dags.

18.11.2018

GPS Staðsetning

-1523915.7, 9648047.64

Viðmiðun

Ísn 93

M.y.s.

Skekkja

Tegund minja

Grjótgarður

Tilgáta/Niðurstaða

Verk

Urd 18

Fjöldi

1

Hættumat

Ekkert

Hætta

Engin

Ástand

Ágætt

Aldur

Y.e.1974

Í eyði

Tímab. hættumat

Engin

Tímab. hætta

Engin

Merkja?

Nei

Minjagildi

Lítið

Einkunn

1

Varðveislugildi

Lítið

Einkunn 2

1

Friðlýsa?

Nei

Friðlýst?

Nei

Hvenær

Lega og staðhættir

Fyrir ofan Blómsturvell 27, liggur N-S. Lerkitrjám hefur verið plantað austan og vestan við garðinn. Austan við garðinn, nær Blómsturvöllum, eru rústir steypst húsagrunns. Ofan við húsagrunninn stendur annar grjótgarður er virðist yngri.

Heimildir og munnmæli

Loftmynd nr. D-6243, Landmælingum Íslands frá 1974.

Lýsing

Grjótgarður.

Göngustígur sker garðinn á um 10 m svæði. Garðurinn er grasi gróinn. Neðri hluti garðsins er um 51 m langur, efri hluti um 86 m langur. Garðurinn er um 2-4 m breiður og hæð frá 1 til 1,3 m. Víða í garðinum glittir í grjót, að því er virðist í óreglulegri hleðslu. Samkvæmt loftmynd nr. D-6243, Landmælingum Íslands frá 1974, er garðurinn ekki sjáanlegur. Hann er því yngri en 1974 og telst því ekki fornleif í skilningi laga nr. 80/2012.

Teikning/ljósmynd



Ljósmynd



Ljósmyndari

Rannveig Þórhallsdóttir

Filma nr./teg. myndar

I Phone 6

Athugasemdir

Ef ekki er hægt að tryggja öryggi rústarinnar þarf að leita leyfis Minjastofnunar Íslands til að raska þeim og sæta þeim skilmálum sem stofnunin kann að setja.

Fornleifaskrá

Aðalnr.

65

Sýsla

S - Múlasýsla

Sveitarfélag

Fjarðabyggð

Tákntala

Hverfi

Landareign

Urðarbotnar, Fjarðabyggð

Nr

Heiti

Bátapollur

Undirnr.

1

Skrásetjari

Rannveig Þórhallsdóttir (BFE)

Dags.

18.11.2018

GPS Staðsetning

-1524523.54, 9648369.24

Viðmiðun

Ísn 93

M.y.s.

Skekkja

Tegund minja

Tóft

Tilgáta/Niðurstaða

Verk

Urd 18

Fjöldi

1

Hættumat

Ekkert

Hætta

Engin

Ástand

Aldur

1910-

Í eyði

Tímab. hættumat

Snjófl.v.g.

Tímab. hætta

Snjófl.v.g.

Merkja?

Nei

Minjagildi

Lítið

Einkunn

3

Varðveislugildi

Lítið

Einkunn 2

3

Friðlýsa?

Nei

Friðlýst?

Nei

Hvenær

Lega og staðhættir

Austan við lækjarfarveg, liggur A-V, kjarr norðan við og skógur austan við tóftina.

Heimildir og munnmæli

Sjá bátapoll, hlutverk: leikvöllur í nr. N-7100-85-7. Stærð 3 x 4 m. Heimild: Fornleifaskráning vegna umhverfismats snjóflóðavarna í Neskaupstað e. Guðný Zoega, 2003.

Lýsing

Tóft.

Grasi gróin tóft, full af vatni, virðist manngerð þar sem hún er ferhyrnd að lögun, stærð ca. 3 x 4 m. Líklegt er að um samskonar tóft sé að ræða og fjallað er um á bls. 9 í Fornleifaskráningu vegna umhverfismats snjóflóðavarna í Neskaupstað eftir Guðnýju Zoega frá 2003. Hæð tóftar um 30 cm og veggbreidd um 50 cm.

Teikning/ljósmynd



Ljósmynd



Ljósmyndari

Rannveig Þórhallsdóttir

Filma nr./teg. myndar

I Phone 6

Athugasemdir

Ef ekki er hægt að tryggja öryggi rústarinnar þarf að leita leyfis Minjastofnunar Íslands til að raska þeim og sæta þeim skilmálum sem stofnunin kann að setja.

Fornleifaskrá

Aðalnr.

66

Sýsla

S - Múlasýsla

Sveitarfélag

Fjarðabyggð

Tákntala

Hverfi

Landareign

Urðarbotnar, Fjarðabyggð

Nr

Heiti

Undirnr.

1

Skrásetjari

Rannveig Þórhallsdóttir (BFE)

Dags.

18.11.2018

GPS Staðsetning

-1524690.11, 9648238.85

Viðmiðun

Ísn 93

M.y.s.

Skekkja

Tegund minja

Stífla eða garður

Tilgáta/Niðurstaða

Verk

Urd 18

Fjöldi

1

Hættumat

Ekkert

Hætta

Engin

Ástand

Aldur

1910-

Í eyði

Tímab. hættumat

Snjófl.v.g.

Tímab. hætta

Snjófl.v.g.

Merkja?

Nei

Minjagildi

Lítið

Einkunn

3

Varðveislugildi

Lítið

Einkunn 2

3

Friðlýsa?

Nei

Friðlýst?

Nei

Hvenær

Lega og staðhættir

Manngerð stífla eða garður í vatnsfarvegi (læk), liggur A-V.

Heimildir og munnmæli

Lýsing

Stífla eða garður.

Virðist hlaðin með grjóti, grasi vaxin. Stærð 9 x 1 m, hæð um 40 cm.

Teikning/ljósmynd



Ljósmynd

Ljósmyndari

Rannveig Þórhallsdóttir

Filma nr./teg. myndar

I Phone 6

Athugasemdir

Ef ekki er hægt að tryggja öryggi rústarinnar þarf að leita leyfis Minjastofnunar Íslands til að raska þeim og sæta þeim skilmálum sem stofnunin kann að setja.

Fornleifaskrá

Aðalnr.

67

Sýsla

S - Múlasýsla

Sveitarfélag

Fjarðabyggð

Tákntala

Hverfi

Landareign

Urðarbotnar, Fjarðabyggð

Nr

Heiti

Undirnr.

1

Skrásetjari

Rannveig Þórhallsdóttir (BFE)

Dags.

18.11.2018

GPS Staðsetning

-1524698.39, 9647998.65

Viðmiðun

Ísn 93

M.y.s.

Skekkja

Tegund minja

Tóft

Tilgáta/Niðurstaða

Verk

Urd 18

Fjöldi

1

Hættumat

Ekkert

Hætta

Engin

Ástand

1880-1930

Í eyði

Tímab. hættumat

Snjófl.v.g.

Tímab. hætta

Snjófl.v.g.

Merkja?

Nei

Minjagildi

Lítið

Einkunn

3

Varðveislugildi

Lítið

Einkunn 2

3

Friðlýsa?

Nei

Friðlýst?

Nei

Hvenær

Lega og staðhættir

Tóft hátt uppi á hól, sunnan við lækjarfarveg, norðan við göngustíg.

Heimildir og munnmæli

Lýsing

Tóft.

Tóftin er grasi gróin. Í tóftina hefur verið plantað birki. Stærð ca 18 x 9 m. Talsvert sokkin tóft, hæð veggja um 30 cm og breidd veggja um 60 cm. Veggir eru þaktir sinu og þannig greinanlegir.

Teikning/ljósmynd



Ljósmynd



Ljósmyndari

Rannveig Þórhallsdóttir

Filma nr./teg. myndar

I Phone 6

Athugasemdir

Ef ekki er hægt að tryggja öryggi rústarinnar þarf að leita leyfis Minjastofnunar Íslands til að raska þeim og sæta þeim skilmálum sem stofnunin kann að setja.

Fornleifaskrá

Aðalnr.

68

Sýsla

S - Múlasýsla

Sveitarfélag

Fjarðabyggð

Tákntala

Hverfi

Landareign

Urðarbotnar, Fjarðabyggð

Nr

Heiti

Undirnr.

1

Skrásetjari

Rannveig Þórhallsdóttir (BFE)

Dags.

18.11.2018

GPS Staðsetning

-1524040.11, 9648013.34

Viðmiðun

Ísn 93

M.y.s.

Skekkja

Tegund minja

Kofi

Tilgáta/Niðurstaða

Verk

Urd 18

Fjöldi

1

Hættumat

Ekkert

Hætta

Engin

Ástand

Aldur

1900-

Í eyði

Tímab. hættumat

Snjófl.v.g.

Tímab. hætta

Snjófl.v.g.

Merkja?

Nei

Minjagildi

Lítið

Einkunn

3

Varðveislugildi

Lítið

Einkunn 2

3

Friðlýsa?

Nei

Friðlýst?

Nei

Hvenær

Lega og staðhættir

Fyrir ofan Blómsturvelli 25–27, liggur N–S.

Heimildir og munnmæli

Lýsing

Kofi.

Hruninn kofi, líkist kartöflukofa. Stærð ca. 3 x 2 m. Hlaðin m. grjóti. Bárujárni og viður hrunið í miðju tóftar. Hæð tóftar, 1,5 m, gæti bent til þess að hún er byggð ofan á eldri tóft, til að mynda myllu. Breidd veggja um 60 cm (hrunninn inn).

Teikning/ljósmynd



Ljósmynd

Ljósmyndari

Rannveig Þórhallsdóttir

Filma nr./teg. myndar

I Phone 6

Athugasemdir

Ef ekki er hægt að tryggja öryggi rústarinnar þarf að leita leyfis Minjastofnunar Íslands til að raska þeim og sæta þeim skilmálum sem stofnunin kann að setja.