

## Dýpt nokkurra vatna á Ófeigsfjarðarheiði

Úrvinnsla mælinga

**Brynja Guðmundsdóttir, Samsýn ehf.**



*Unnið fyrir Orkustofnun, Orkumálasvið. Samvinnuaðili:*

**OS-2006/002**



**Orkubú Vestfjarða**



## Dýpt nokkurra vatna á Ófeigsfjarðarheiði

Úrvinnsla mælinga

**Brynja Guðmundsdóttir, Samsýn ehf.**



*Unnið fyrir Orkustofnun, Orkumálasvið. Samvinnuaðili:*



**Orkubú Vestfjarða**

**OS-2006/002**

Janúar 2006

**Orkustofnun**

Orkugarður • Grensásvegi 9 • 108 Reykjavík • Sími 569 6000 • Fax: 568 8896 • os@os.is • www.os.is



Lykilsíða


<b>Skýrsla nr.:</b> OS-2006/002	<b>Dags.:</b> Janúar 2006	<b>Dreifing:</b> Opin <input checked="" type="checkbox"/> Lokuð <input type="checkbox"/>
		<b>Skilmálar:</b>

<b>Heiti skýrslu / Aðal- og undirtitill:</b> Dýpt nokkurra vatna á Ófeigsfjarðarheiði Úrvinnsla mælinga	<b>Upplag:</b> 40
	<b>Fjöldi síðna:</b> 36
<b>Höfundar:</b> Brynja Guðmundsdóttir, Samsýn ehf.	<b>Verkefnisstjóri:</b> Kristinn Einarsson
<b>Gerð skýrslu / Verkstig:</b> Kortlagning á grundvelli mæligagna. Forathugun.	<b>Verknúmer:</b> 3-520593

<b>Unnið fyrir:</b> Orkustofnun, Orkumálasvið
--

<b>Samvinnuaðilar:</b> Orkubú Vestfjarða
---

<b>Útdráttur:</b> Teknar eru saman niðurstöður dýptarmælinga nokkurra stöðuvatna á Ófeigsfjarðarheiði, unnin út frá þeim kort og safnlínurit fyrir vötnin og reiknaðar kennistærðir þeirra. Orkubú Vestfjarða (OV) framkvæmdi mælingarnar, en Orkustofnun hefur tekið að sér að vinna úr mælingunum með aðstoð frá Samsýn ehf. Dýptarkort og safnlínurit eru birt fyrir Drangavatn, Eyvindarfjarðarvatn, Hvalárvatn, Reykjafjarðarvatn, Tröllkonuvatn, Vatnalautavatn, Djúpapoll, Rauðanúpsvatn, Skeifuvatn, Vatnalautapoll og Vondadalsvatn, auk tveggja nafnlausra stöðuvatna sem vísað er til sem “Vatn – austara” og “Vatn – vestara”.
---

<b>Lykilorð:</b> dýptarmælingar, stöðuvötn, dýptarkort, safnlínurit, Ófeigsfjarðarheiði, ÍSN93, landfræðileg upplýsingakerfi, Drangavatn, Eyvindarfjarðarvatn, Hvalárvatn, Reykjafjarðarvatn, Tröllkonuvatn, Vatnalautavatn, Djúpipollur, Rauðanúpsvatn, Skeifuvatn, Vatnalautapollur, Vondadalsvatn	<b>ISBN-númer:</b>
	<b>Undirskrift verkefnisstjóra:</b> 
	<b>Yfirfarið af:</b> KE



## EFNISYFIRLIT

<b>1 INNGANGUR</b> .....	<b>7</b>
<b>2 AÐFERÐIR / FRAMKVÆMD</b> .....	<b>7</b>
<b>2.1 Mælingar:</b> .....	<b>7</b>
<b>2.2 Kortagerð og GIS úrvinnsla</b> .....	<b>8</b>
<b>3 SAMANTEKT</b> .....	<b>10</b>
<b>4 HEIMILDIR</b> .....	<b>10</b>

## MYNDASKRÁ

- Mynd 1. Yfirlitsmynd
- Mynd 2. Drangavatn, mælipunktur
- Mynd 3. Drangavatn, dýptarlínur
- Mynd 4. Eyvindarfjarðarvatn, mælipunktur
- Mynd 5. Eyvindarfjarðarvatn, dýptarlínur
- Mynd 6. Hvalárvatn, mælipunktur
- Mynd 7. Hvalárvatn, dýptarlínur
- Mynd 8. Reykjafjarðarvatn, mælipunktur
- Mynd 9. Reykjafjarðarvatn, dýptarlínur
- Mynd 10. Tröllkonuvatn, mælipunktur
- Mynd 11. Tröllkonuvatn, dýptarlínur
- Mynd 12. Vatnalautavatn, mælipunktur
- Mynd 13. Vatnalautavatn, dýptarlínur
- Mynd 14. Djúpipollur, mælipunktur
- Mynd 15. Djúpipollur, dýptarlínur
- Mynd 16. Rauðanúpsvatn, mælipunktur
- Mynd 17. Rauðanúpsvatn, dýptarlínur
- Mynd 18. Skeifuvatn, mælipunktur
- Mynd 19. Skeifuvatn, dýptarlínur
- Mynd 20. Vatnalautapollur, mælipunktur
- Mynd 21. Vatnalautapollur, dýptarlínur
- Mynd 22. Vatn - austara, mælipunktur
- Mynd 23. Vatn - austara, dýptarlínur
- Mynd 24. Vatn - vestara, mælipunktur
- Mynd 25. Vatn - vestara, dýptarlínur
- Mynd 26. Vondadalsvatn, mælipunktur

## TÖFLUSKRÁ

- Tafla 1. Athugasemdir ferð 7.– 9. febrúar 2001
- Tafla 2. GPS-hnit vatna í ferð 6. – 8. apríl 2002
- Tafla 3. Samantekt fyrir vötn mæld dagana 7. – 9. febrúar 2001
- Tafla 4. Samantekt fyrir vötn mæld dagana 6. – 8. apríl 2002

Línurit 1. Safnlínurit, samband dýpis og rúmmáls / flatarmáls





# 1 INNGANGUR

Í þessari skýrslu eru teknar saman niðurstöður dýptarmælinga nokkurra stöðuvatna á Ófeigsfjarðarheiði, unnin út frá þeim kort og safnlínurit fyrir vötnin og reiknaðar kennistærðir. Orkubú Vestfjarða (OV) framkvæmdi mælingarnar, og Orkustofnun hefur tekið að sér að vinna úr mælingunum með aðstoð frá Samsýn ehf. Farnar voru tvær mælingaferðir, sú fyrri 7. – 9. febrúar 2001 og þá voru eftirfarandi vötn mæld: Drangavatn, Eyvindarfjarðarvatn, Hvalárvatn, Reykjafjarðarvatn, Tröllkonuvatn og Vatnalautavatn. Seinni ferðin var farin 6. – 8 apríl 2002 og þá voru mæld vötnin: Djúpipollur, Rauðanúpsvatn, Skeifuvatn, Vatnalautarpollur, Vondadalsvatn auk ónefndra vatna, sem hér eru kölluð Vatn – vestara (66°02,3 N, 22°02,1 V) og Vatn – austara (66°02,5 N, 22°00,2 V).

Fyrir öll vötnin eru svo gerð dýptar- og mælingarkort, auk safnlínurita. Á Vondadalsvatn voru einungis mældir fjórir punktar þannig að þar var eingöngu gert mælingarkort. Við úrvinnsluna var notað landupplýsingarkerfið ArcGIS. Gert var þrívíddarlíkan af öllum vötnunum, bæði til að reikna út dýptarlínur og svo til að gera safnlínurit og reikna rúmmál og flatarmál.

Mynd 1 sýnir yfirlitsmynd af Ófeigsfjarðarheiði og þau vötn sem voru mæld þar.

## 2 AÐFERÐIR / FRAMKVÆMD

### 2.1 Mælingar:

Allar mælingar voru gerðar af Orkubúi Vestfjarða. Notað var GPS – staðsetningartæki til að staðsetja punktana, notaður bor til að bora í gegnum ísinn og síðan málband með sökku til að mæla dýptina. Farið var í tveimur ferðum sitt hvort árið. Fyrri ferðin var farin 7. til 9. febrúar 2001. Þá voru eftirfarandi vötn mæld: Vatnalautavatn, Reykjafjarðarvatn, Hvalárvatn, Eyvindarfjarðarvatn, Drangavatn og Tröllkonuvatn. Mælt var hvar afrennsli var, og er það sýnt á kortunum. Athugasemdir voru skráðar þá við mælingarnar og eru þeim safnað saman í töflu 1.

**Tafla 1.** Athugasemdir í ferð 7.– 9. febrúar 2001

Nafn vatns	Athugasemdir
Vatnalautavatn	Afrennsli, farvegur opinn 20 -30 m neðar í Hvalánni. Enginn farvegur milli Syðra og Nyðra Vatnalautavatns.
Reykjafjarðarvatn	Auðvelt að hækka þetta vatn. Affall ágiskun 1,5m x 0,1 x 0,9 ~ 0.135 m <sup>3</sup> /s
Hvalárvatn	Inntakslón í tillögu 1983, afrennsli. Farvegur ekki opinn.
Eyvindarfjarðarvatn	Farvegur opinn, rennsli ágiskun min 2,5 x 0,12x 1.0 ~ 0.3 m <sup>3</sup> /s max 3 x 0,15 x 1 ~ 0,45 m <sup>3</sup> /s vatn kom undan snjónum
Tröllkonuvatn	affall – A, engin ummerki um affall affall – B, Mótar fyrir opnum farvegi með smá vatni. Væntanlegur hæðarmismunur um 0,5 m milli aðalvatns og botnalanga.

Seinni ferðin var farin 6. – 8. apríl 2002 og þá voru mæld vötnin, „Skeifuvatn”, „Djúpipollur”, Vondadalsvatn, „Vatnalautapollur”, „Vatn – vestara” og „Vatn – austara” og Rauðanúpsvatn. Fyrir þau vötn sem eru innan „“ eru jafnframt gefin upp GPS-hnit. Þar var stærð sumra vatnanna líka mæld.

**Tafla 2.** GPS-hnit vatna í ferð 6. – 8. apríl 2002

Nafn vatns	Stærð km <sup>3</sup> - mæld	GPS-hnit
Rauðanúpsvatn		
Vondadalsvatn		66°03,3 N 22°04,36 V
Djúpipollur		66°03,8 N 22°03,5 V
Skeifuvatn		66°03,2 N 22°05,0 V
Vatn - vestara	0,365	66°02,3 N 22°02,1 V
Vatn – austara	0,278	66°02,5 N 22°00,2 V
Vatnalautapollur	0,465	66°01,8 N 21°57,0 V

Öll þessu vötn eru sýnd á yfirlitsmynd 1. Haft var samráð við Hauk Jóhannesson jarðfræðing varðandi nöfn vatnanna, og eru þau nöfn sem eru til á svæðinu sett inn.

## 2.2 Kortagerð og GIS úrvinnsla

Öll gögn voru sett í hnitvörpun í ÍSN93. Mæld gögn frá OV voru í lengd og breidd. Búið er vigra grunnkort á svæðinu og varpa þeim í ÍSN93. Grunnkort eru kort Orkustofnunar í kvarða 1:20.000 nema fyrir Reykjavatn, en þar var notast við AMS kort í mælikvarða 1:50.000 (blað 5224 IV). Notað var landupplýsingakerfið ArcGIS frá ESRI til að setja upplýsingarnar saman. Fyrir hvert vatn var gert kort sem sýnir mælda punkta og dýpi. Til að reikna dýptarlínur var notað forritið 3D Analyst í ArcGIS hugbúnaðinum. Fyrst var búið til hæðarlíkan af hverju vatn, þar sem notaðar voru útlínur vatns og mældir punktar. Út frá hæðarlíkaninu voru fundnar dýptarlínur og teiknað dýptarkort.

Mælingar og niðurstöður eru sýndar á myndum 2 til 26. Samantekt á niðurstöðum er gefin í töflu 3 fyrir fyrri mæliferðina og töflu 4 fyrir seinni ferðina. Þar er gefið mesta mælda dýpi, meðaldýpi fyrir mælda punkta og svo meðaldýpi út frá flatarmáli og rúmmáli.

**Tafla 3.** Samantekt fyrir vötn mæld dagana 7. – 9. febrúar 2001

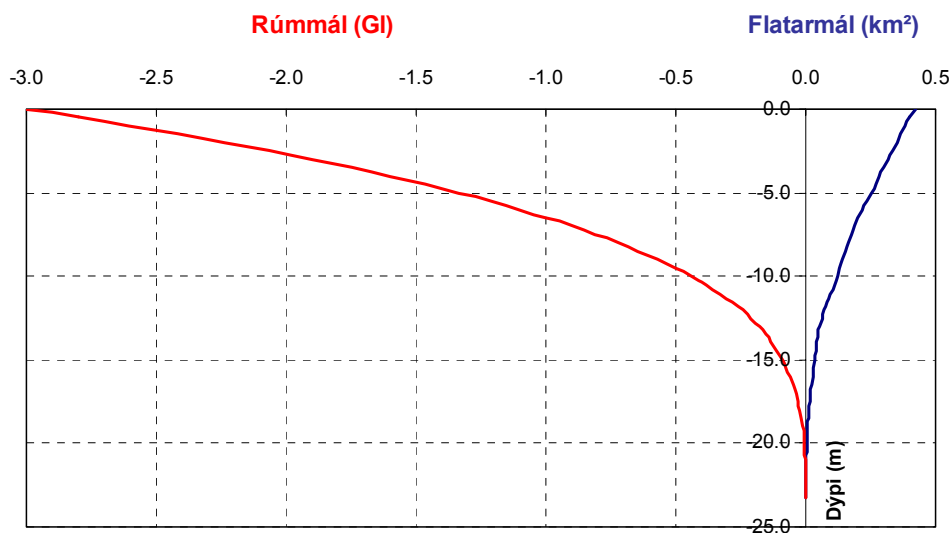
Nafn	m y.s.	Flatarmál km <sup>2</sup>	Rúmmál Gl	Mesta mælda dýpi m	Meðaldýpi m. pkt. m	Meðaldýpi m
Drangavatn	297	0,43	3,00	23,3	9,41	6,98
Eyvindarfjarðarvatn	300	0,99	13,00	37,1	16,95	13,13
Hvalárvatn	300	0,75	3,47	14,5	6,86	4,62
Reykjafjarðarvatn	333	0,14	0,58	14,7	4,85	4,14
Tröllkonuvatn	340	1,32	23,7	27,5	23,7	17,96
Vatnalautavatn	330	1,83	7,32	17,2	6,64	4,00

**Tafla 4.** Samantekt fyrir vötn mæld dagana 6. – 8. apríl 2002

Nafn	m y.s.	Flatarmál km <sup>2</sup>	Rúmmál Gl	Mesta mælda dýpi m	Meðal- dýpi m. pkt. m	Meðal- dýpi m
Djúpipollur	575	0,54	6,62	34,5	22,8	12,26
Rauðanúpsvatn	490	0,84	0,62	3,7	1,69	0,76
Skeifuvatn	550	0,63	1,36	8,8	5,85	2,59
Vatnalautapollur	405	0,59 / (0,465)	1,06	9,5	3,0	1,80
Vatn – austara		0,28 / (0,278)	1,21	17,3	7,07	4,32
Vatn – vestara	~545	0,37 / (0,365)	2,35	20,5	10,52	6,35
Vondadalsvatn	~ 20	0,43		4,5	2,55	

Eins og áður segir þá var fundið rúmmál / flatarmál fyrir hverja dýpt. Þetta er síðan sett upp í safnlínurit, sjá dæmi á línuriti 1. Þar má lesa samhengi dýpis og rúmmáls / flatarmáls stöðuvatnsins. Þetta var gert fyrir öll vötnin og er safnlínurit sett hjá öllum kortum með dýptarlínunum

**Línurit 1.** Safnlínurit, samband dýpis og rúmmáls / flatarmáls  
(dæmi: Neðra-Drangavíkurvatn)



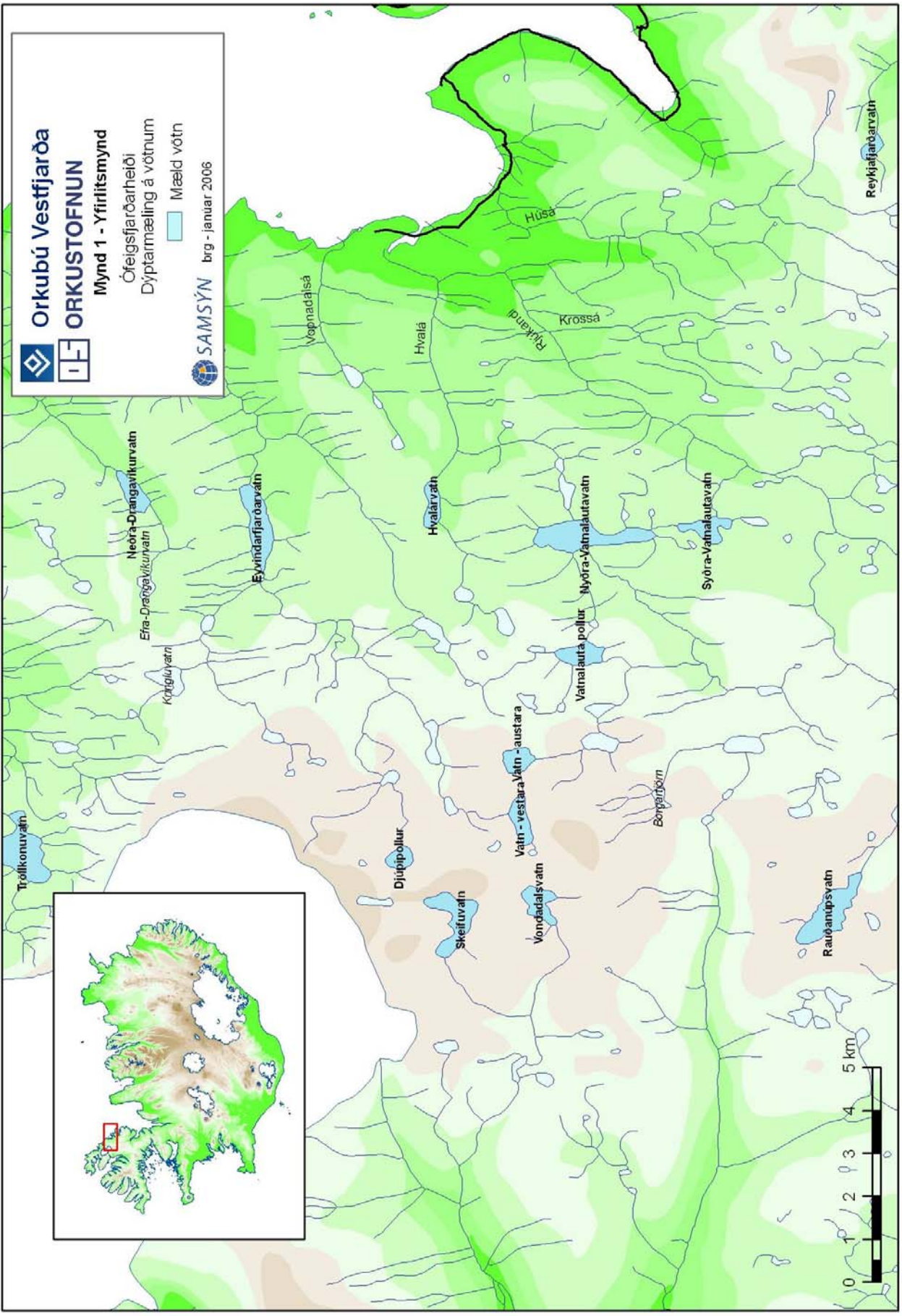
### **3 SAMANTEKT.**

Hér hafa verið teknar saman dýptarmælingar á nokkrum stöðuvötnum á Ófeigsfjarðarheiði og unnin úr þeim dýptar- og staðsetningarkort ásamt safnlínuritum. Mælingarnar voru framkvæmdar af Orkubúi Vestfjarða, en Samsýn ehf. sá um úrvinnslu á kostnað Orkustofnunar. Farnar voru tvær mælingaferðir, í febrúar 2001 og apríl 2002. Niðurstöður eru sýnar í töflum 1–4 og á myndum 2 –26.

### **4 HEIMILDIR**

Sölvi R. Sólbergsson, Halldór V. Magnússon, Eysteinn Gunnarsson og Júlíus Jónsson (handrit). Vatnamælingaferð 7. – 9. febrúar 2001. Orkubú Vestfjarða.

Sölvi R. Sólbergsson (handrit). Dýptarmælingar Ófeigsfjarðarheiði. Yfirlit. Orkubú Vestfjarða.





## Mynd 2

### Neðra - Drangavíkurvatn

#### Mælipunktur

Mælt af Orkubú Vestfjarða  
Útlínur úr korti OS\_4263

Dýptarmælt dagana 7. - 9. febrúar 2001

Hæð vatnsborðs: 297 m y.s.  
● afrennsli

Kortvörpun: ÍSN93

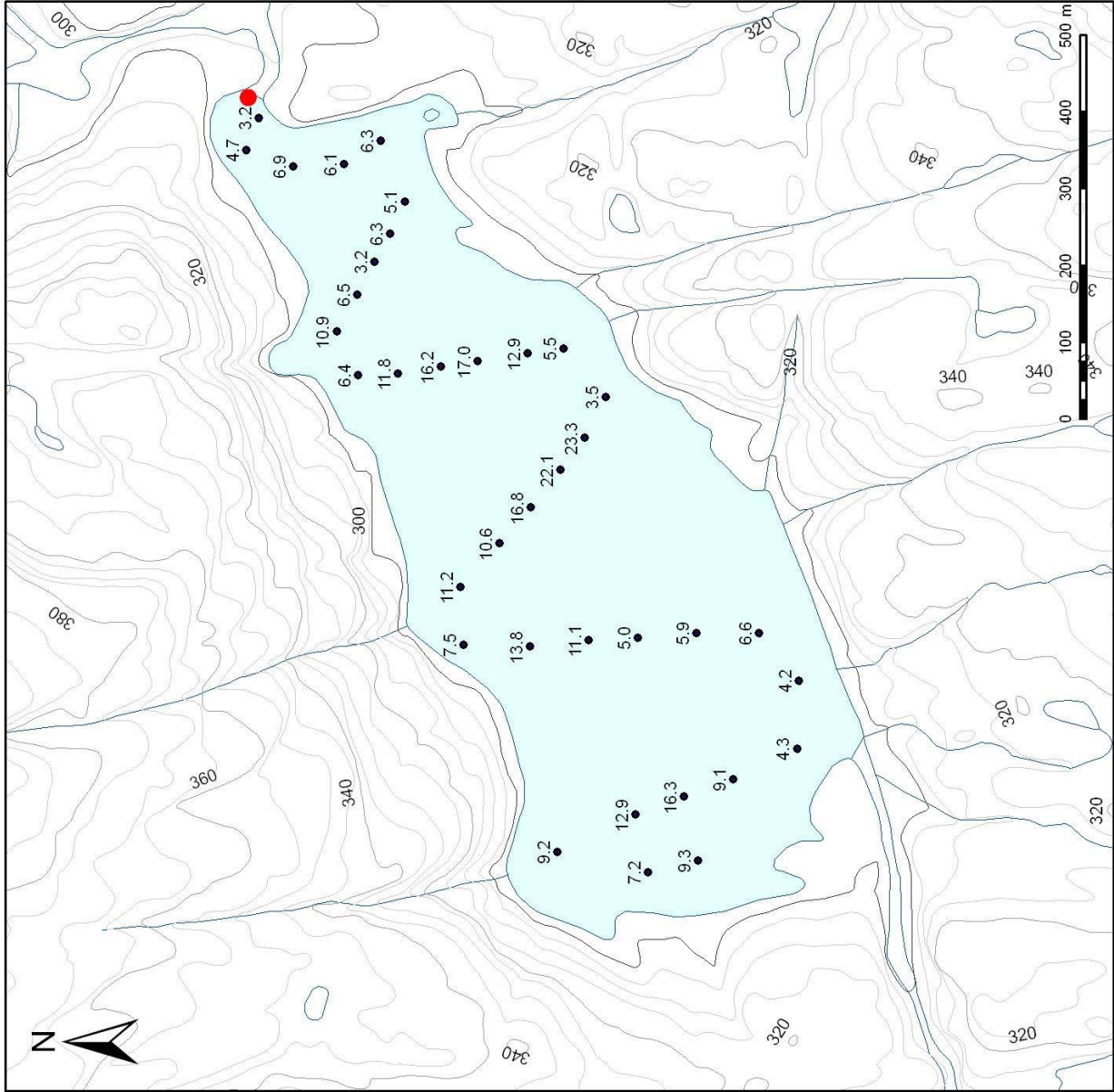
Kennistærðir:

Flatarmál: 0,43 km<sup>2</sup>

Meðal dýpi: 9,41 m

Mesta dýpi: 23,3 m

Rúmmál: 3,00 GJ



## Mynd 3

### Neðra - Drangavíkurvatn Dýptarlínur

Mælt af Orkubú Vestfjarða  
Útlínur úr korti OS\_4263

Dýptarmælt dagana 7. - 9. febrúar 2001

Hæð vatnsborðs: 297 m y.s.  
● afrennsli

Kortvörpun: ÍSN93

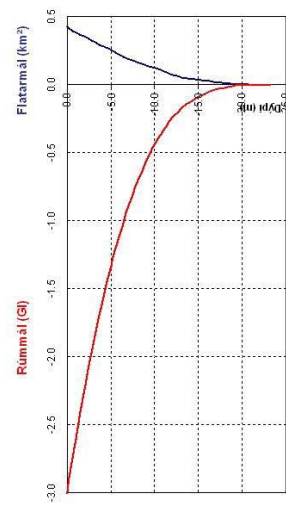
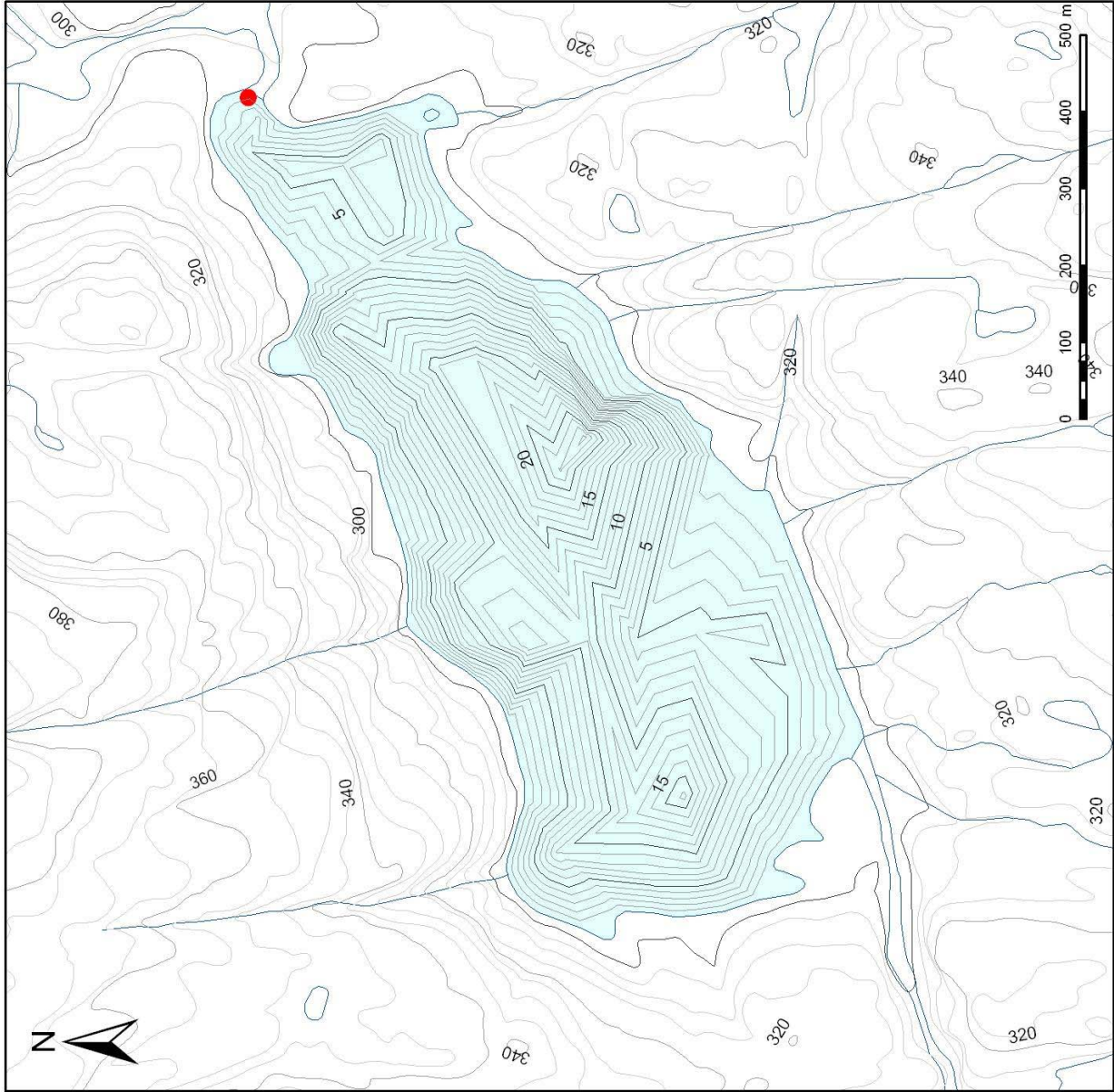
Kennistærðir:

Flatarmál: 0,43 km<sup>2</sup>

Meðal dýpi: 9,41 m

Mesta dýpi: 23,3 m

Rúmmál: 3,00 GI





## Mynd 4 Eyvindarfjarðarvatn Mælipunktur

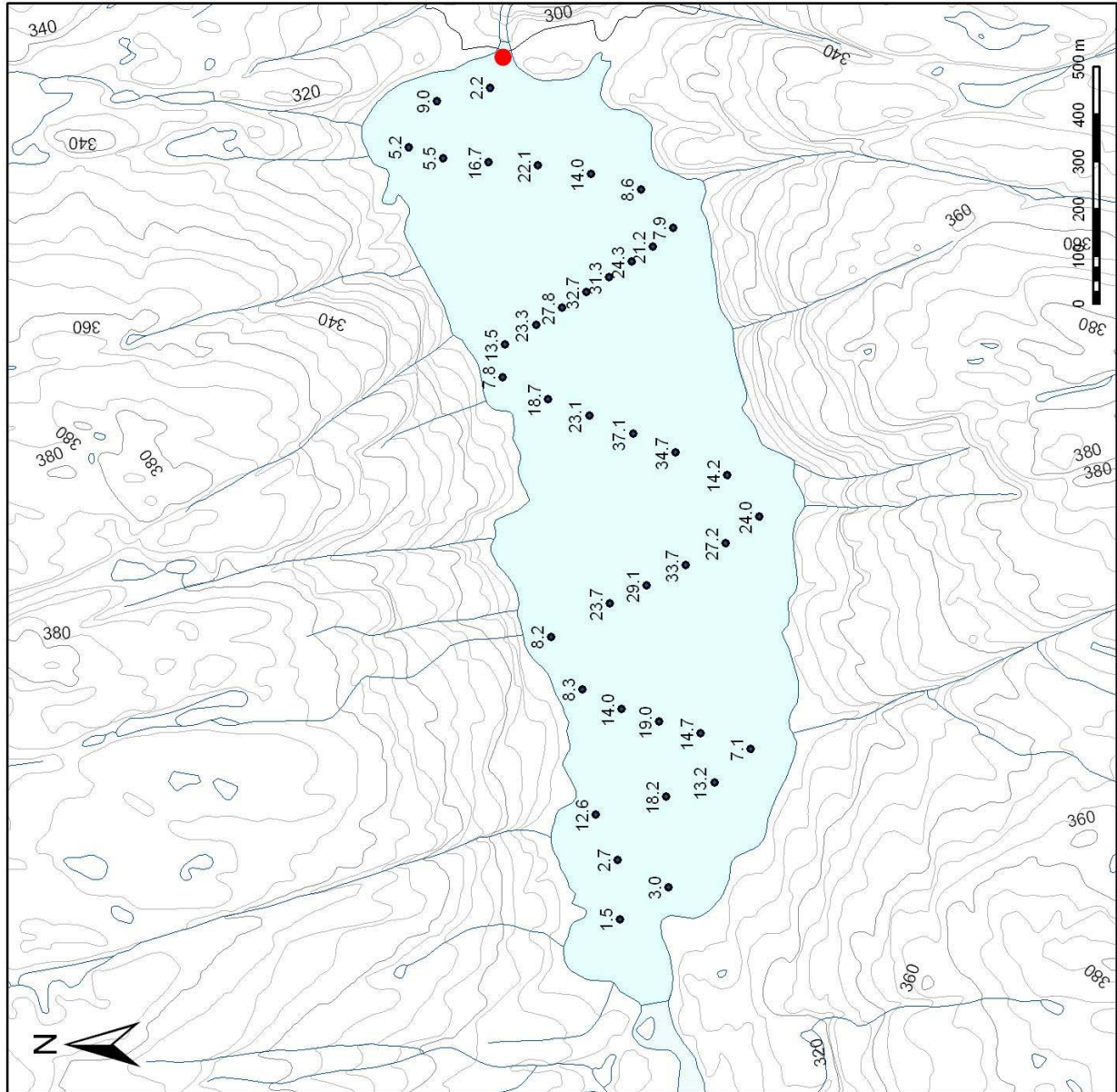
Mælt af Orkubúi Vestfjarða  
Útlínur úr korti OS\_4262

Dýptarmælt dagana 7. - 9. febrúar 2001

Hæð vatnsborðs: 300 m y.s.  
● afrennsli

Kortvörpun: ÍSN93

Kennistærðir:  
Flatarmál: 0,99 km<sup>2</sup>  
Meðal dýpi: 16,95m  
Mesta dýpi: 37,1 m  
Rúmmál: 13,0 GJ







Orkubú Vestfjarða  
ORKUSTOFNUN

## Mynd 5 Eyvindarfjarðarvatn Dýptarlínur

Mælt af Orkubú Vestfjarða  
Útlínur úr korti OS\_4262

Dýptarmælt dagana 7. - 9. febrúar 2001

Hæð vatnsborðs: 300 m y.s.

● afrennili

Kortvörpun: ÍSN93

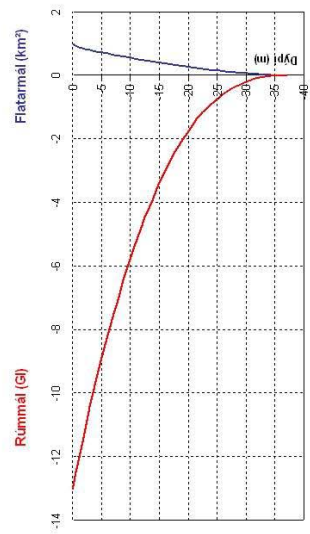
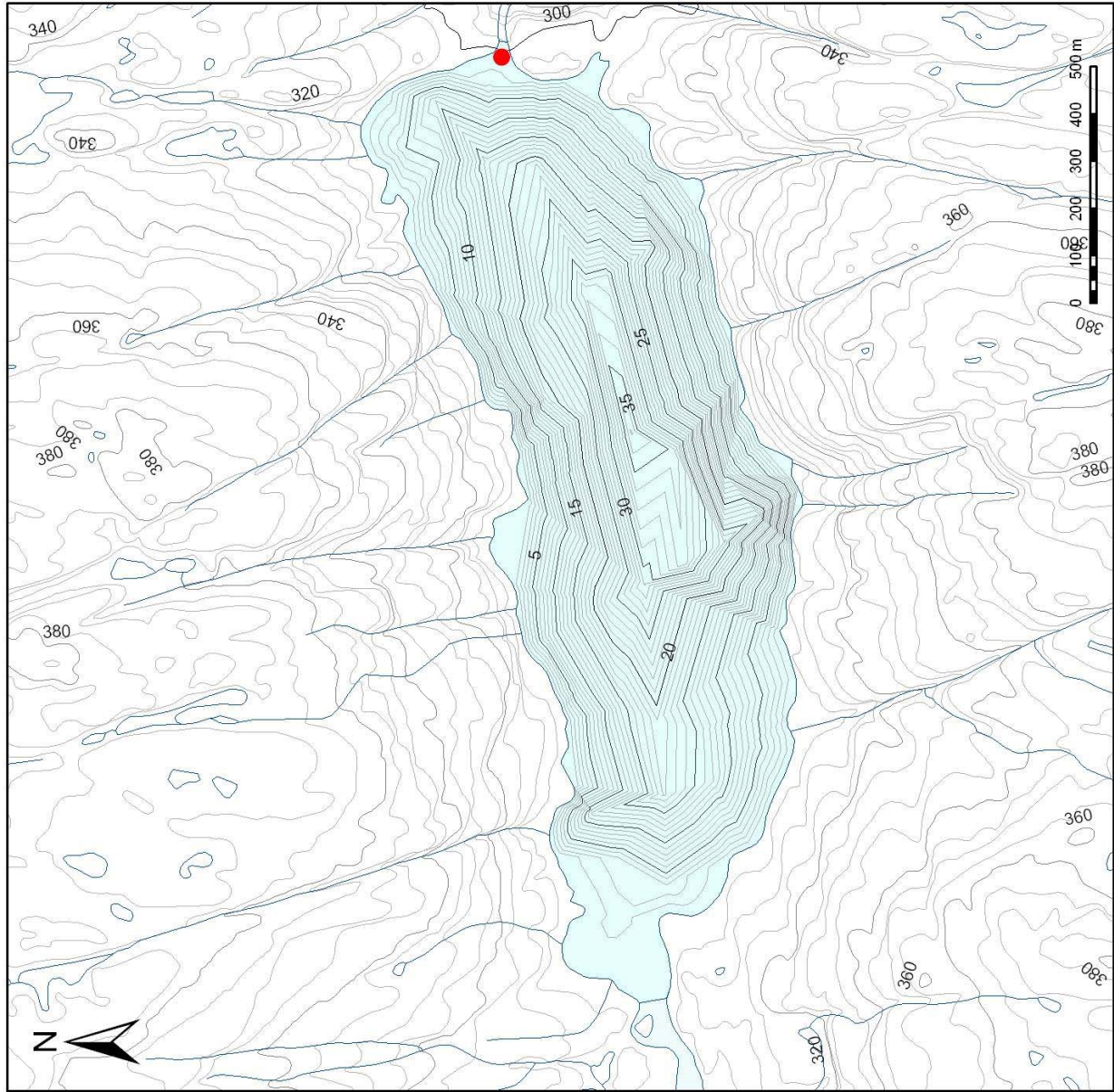
Kennistærðir:

Flatarmál: 0,99 km<sup>2</sup>

Meðal dýpi: 16,95m

Mesta dýpi: 37,1 m

Rúmmál: 13,0 GJ




## Mynd 6

### Hvalárvatn Mælipunktur

Mælt af Orkubúi Vestfjarða  
Útlínur úr korti OS\_4262

Dýptarmælt dagana 7. - 9. febrúar 2001

Hæð vatnsborðs: 300 m y.s.

 afrennsli

Kortvörpun: ÍSN93

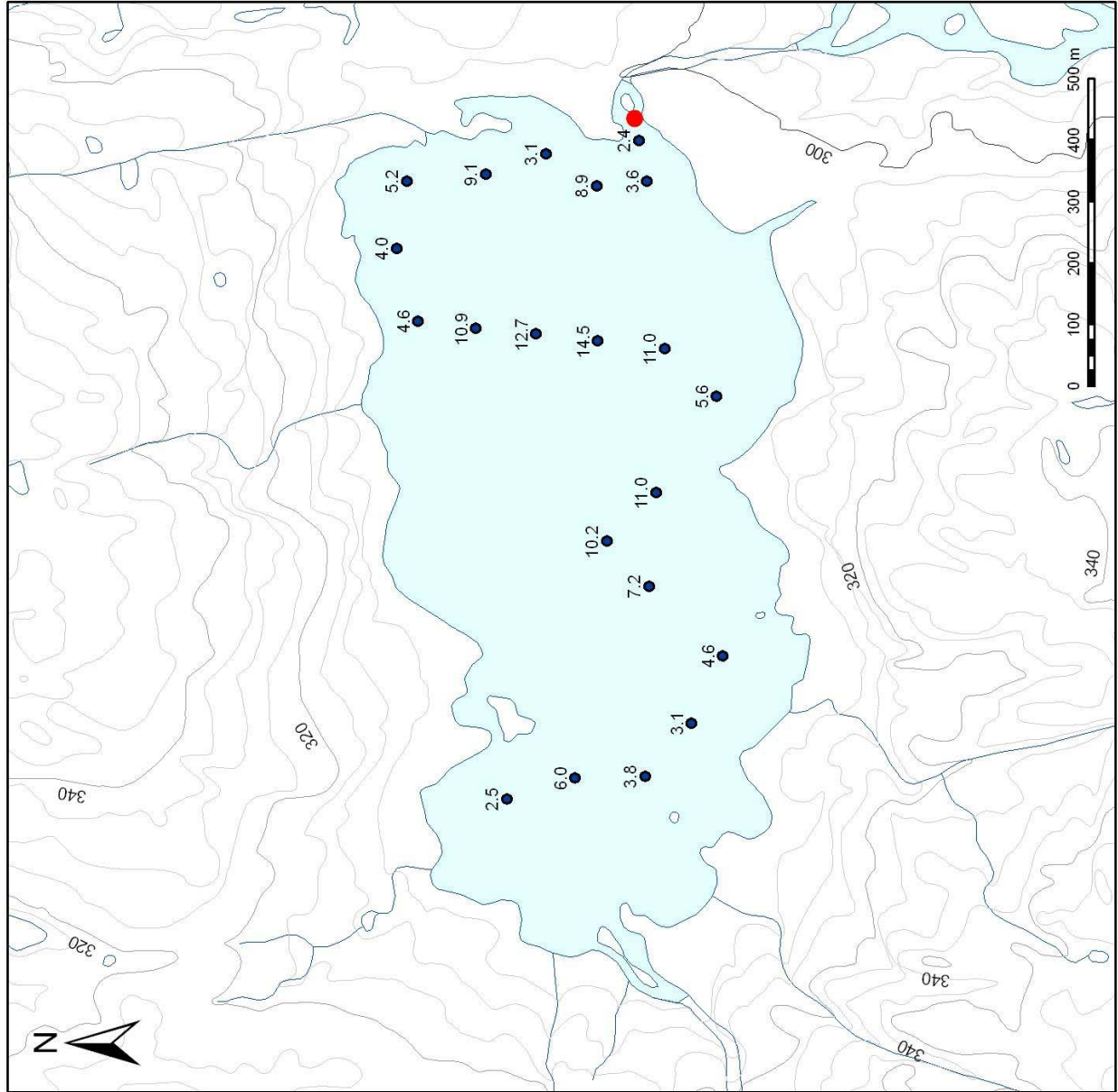
Kennistærðir:

Flatarmál: 0,75 km<sup>2</sup>

Meðal dýpi: 6,86 m

Mesta dýpi: 14,5 m

Rúmmál: 3,47 Gl





## Mynd 7

### Hvalárvatn Dýptarlínur

Mælt af Orkubúi Vestfjarða  
Útlínur úr korti OS\_4262

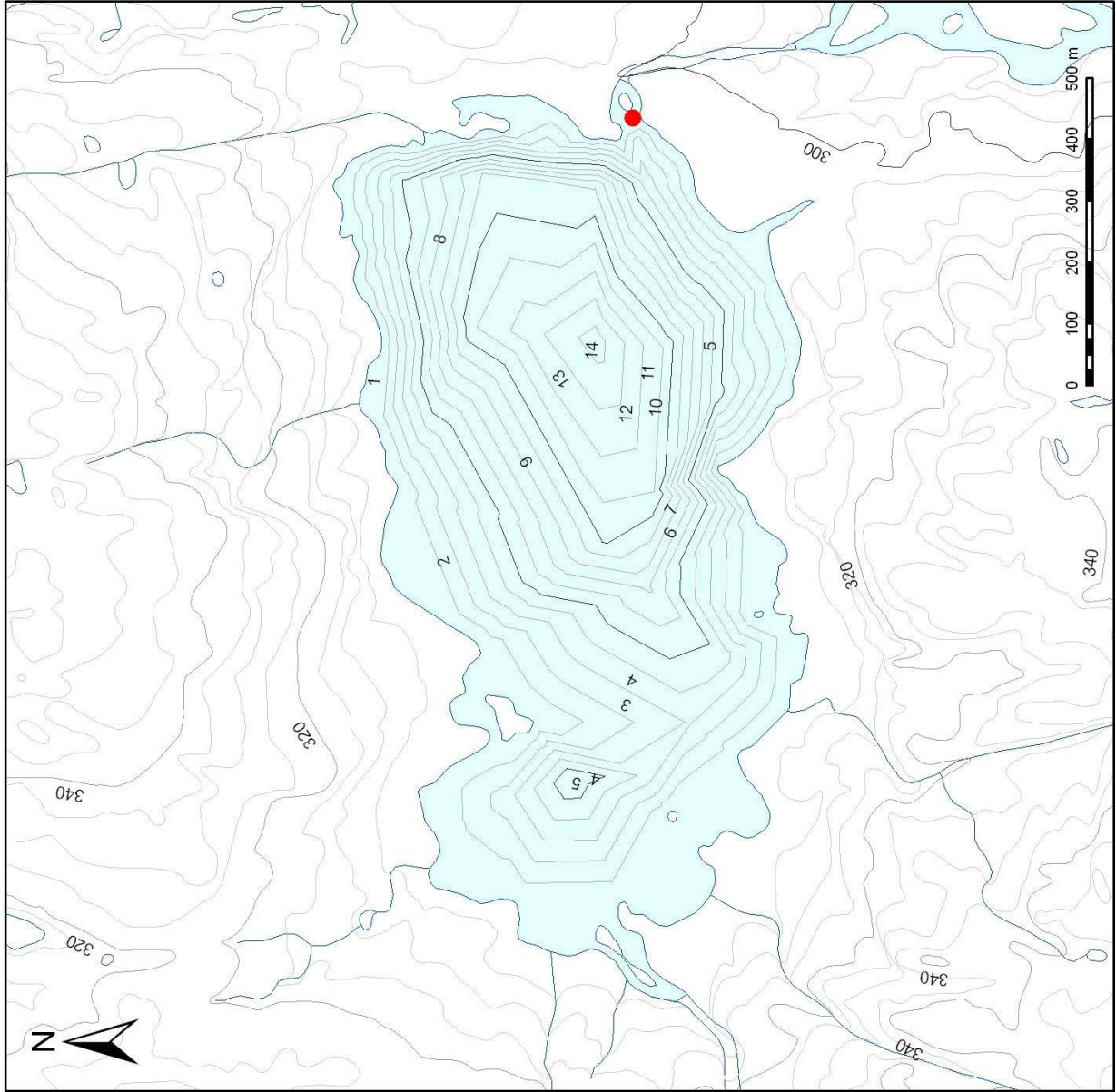
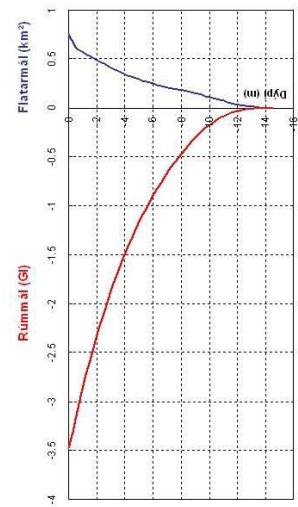
Dýptarmælt dagana 7. - 9. febrúar 2001

Hæð vatnsborðs: 300 m y.s.  
● afrennsli

Kortvörpun: ÍSN93

Kennistærðir:

Flatarmál: 0,75 km<sup>2</sup>  
 Meðal dýpi: 6,86 m  
 Mesta dýpi: 14,5 m  
 Rúmmál: 3,47 GJ





Orkubú Vestfjarða



ORKUSTOFNUN

## Mynd 8 Reykjafjarðarvatn Mælipunktur

Mælt af Orkubú Vestfjarða  
Útlinur úr 50 000 korti  
----- Mældar útlinur

Dýptarmælt dagana 7. - 9. febrúar 2001

Hæð vatnsborðs: 333 m y.s.

● afrennsli

Kortvörpun: ÍSN93

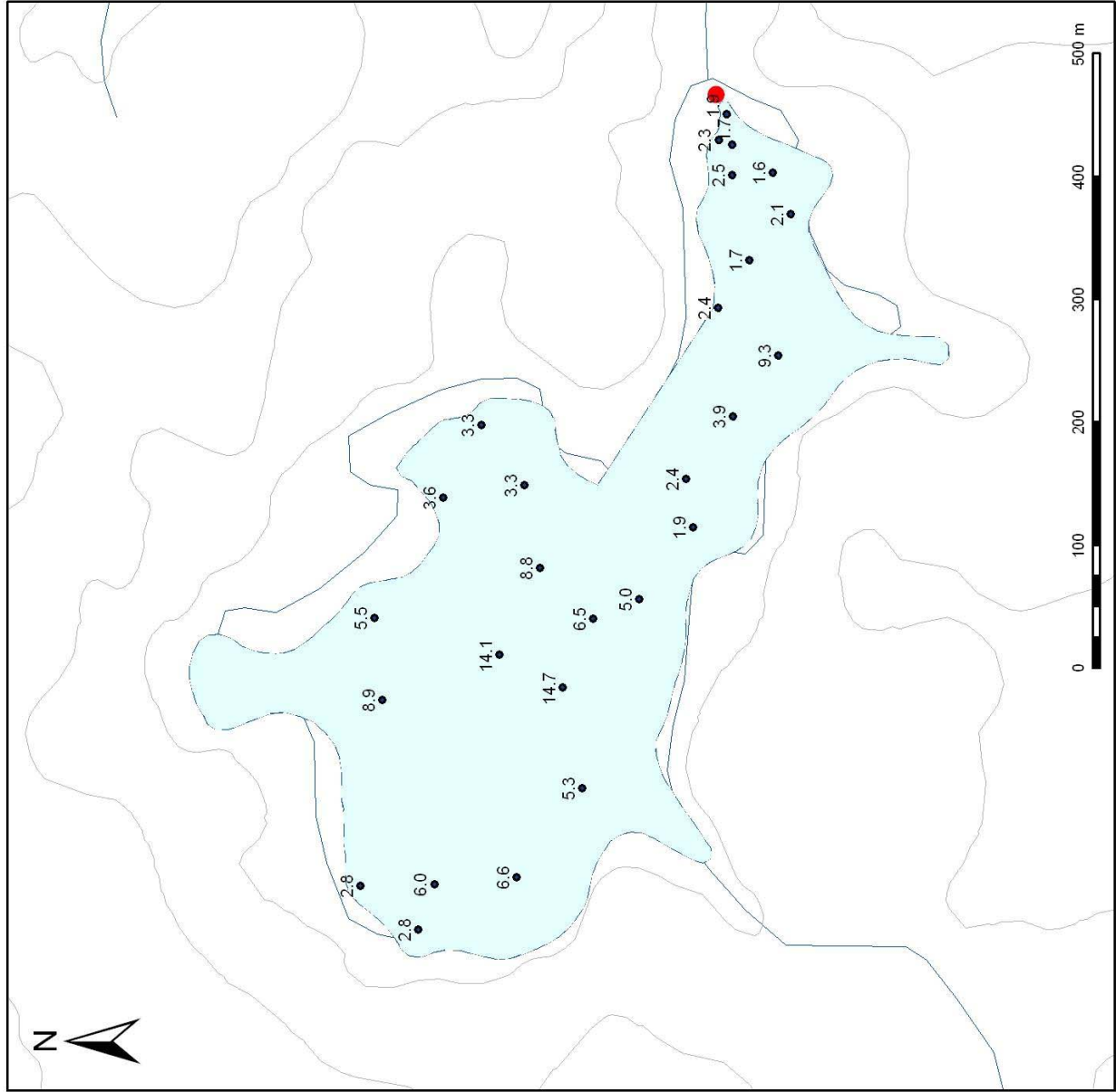
Kennistærðir:

Flatarmál: 0,14 km<sup>2</sup>

Meðal dýpi: 4,85 m

Mesta dýpi: 14,7 m

Rúmmál: 0,58 Gí



SAMSYN  
brg - janúar 2006



Orkubú Vestfjarða



ORKUSTOFNUN

## Mynd 9 Reykjafjarðarvatn Dýptarlínur

Mælt af Orkubú Vestfjarða  
Útlinur úr 50 000 korti  
— Mældar útlínur

Dýptarmælt dagana 7. - 9. febrúar 2001

Hæð vatnsborðs: 333 m y.s.  
● afrennsli

Kortvörpun: ÍSN93

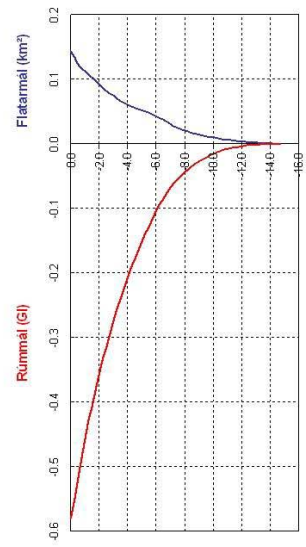
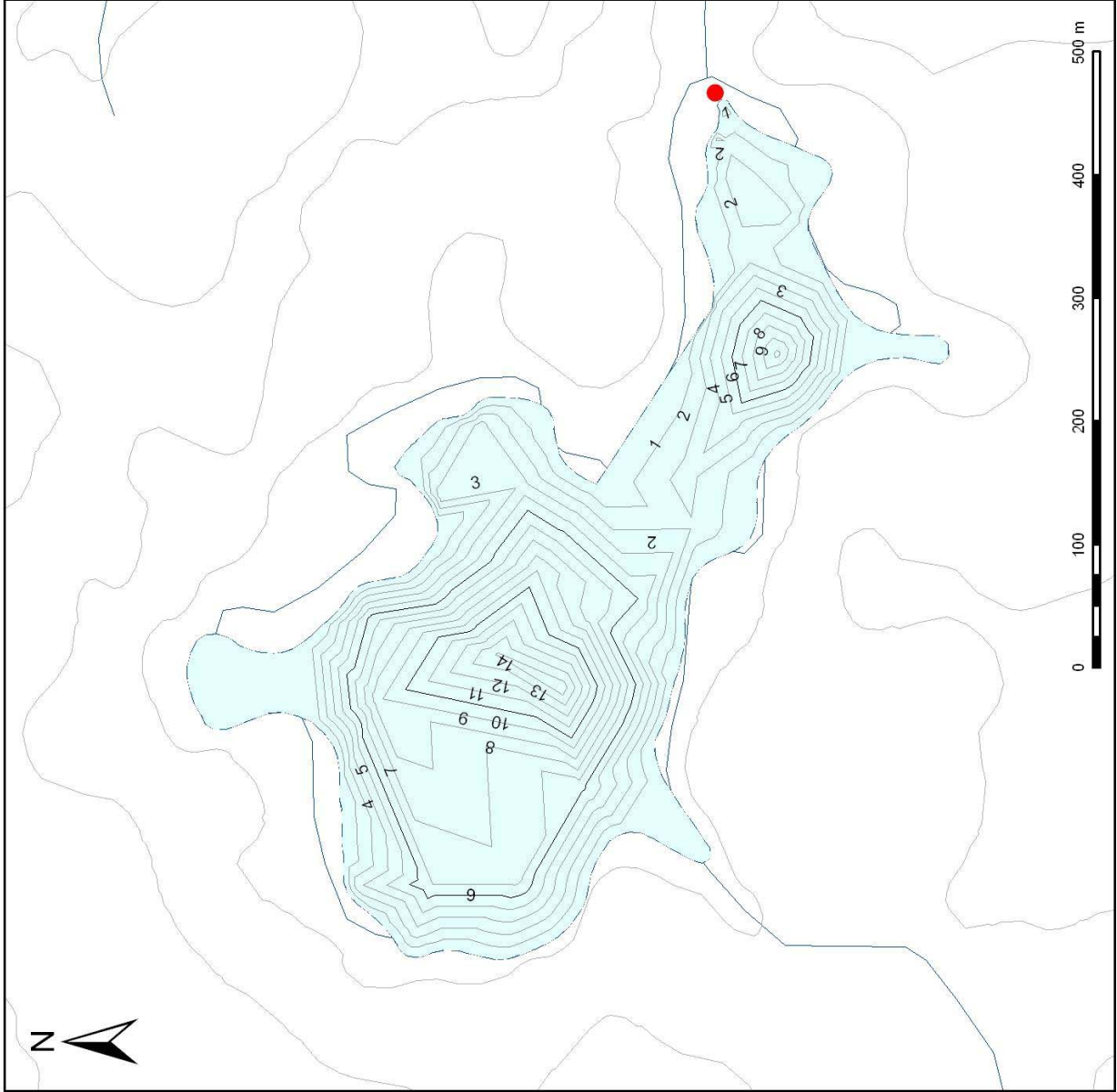
Kennistærðir:

Flatarmál: 0,14 km<sup>2</sup>

Meðal dýpi: 4,85 m

Mesta dýpi: 14,7 m

Rúmmál: 0,58 GI



SAMSÝN  
brg - janúar 2006




## Mynd 10

### Tröllkonuvatn

#### Mælipunktur

Mælt af Orkubú Vestfjarða  
Útlínur úr korti OS\_4263

Dýptarmælt dagana 7 - 9 febrúar 2001

Hæð vatnsborðs: 340 m y.s.  
 afrennsli

Kortvörpun: ÍSN93

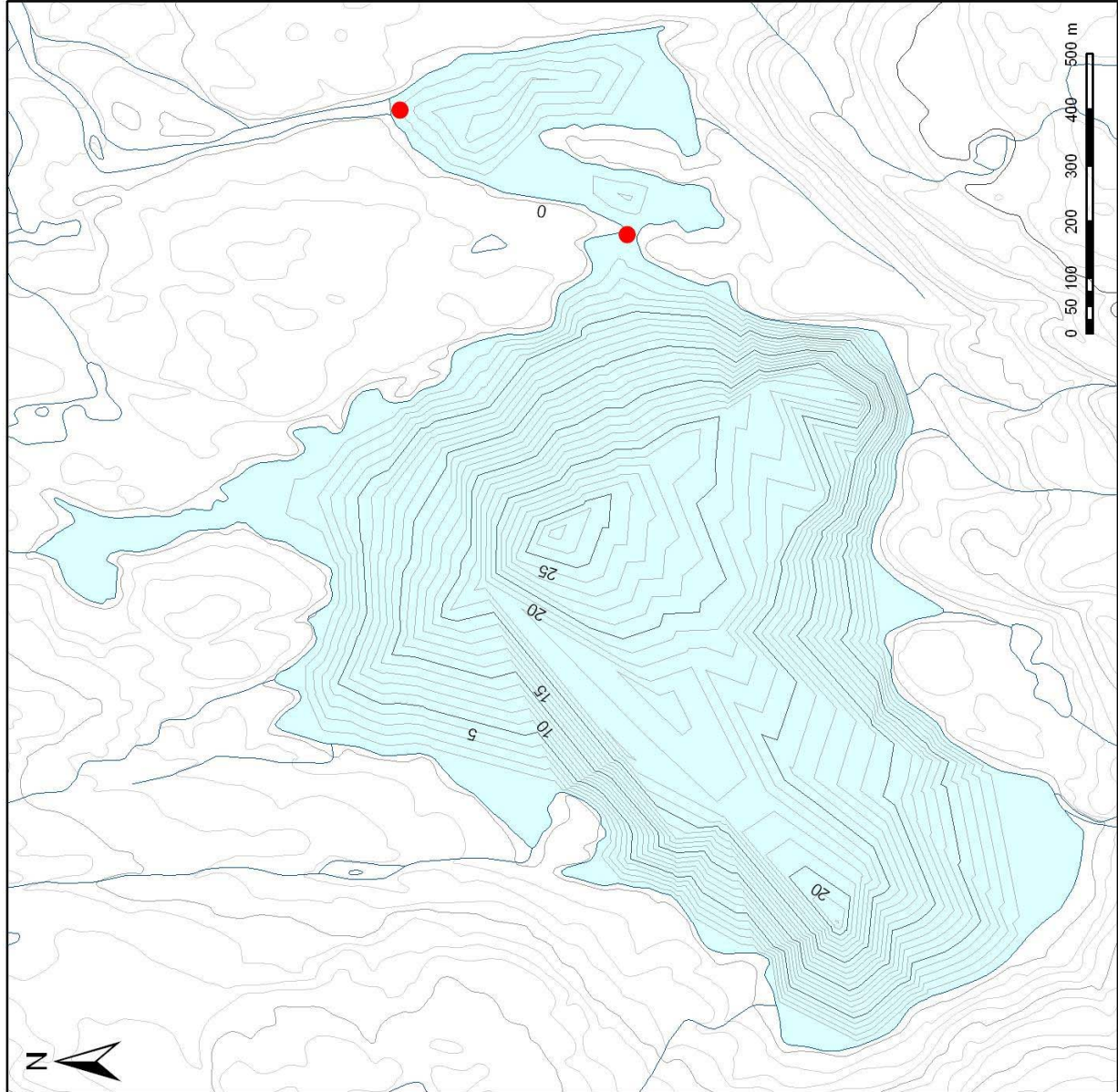
Kennistærðir:

Flatarmál: 1,32 km<sup>2</sup>

Meðal dýpi: 12,4 m

Mesta dýpi: 27,5 m

Rúmmál: 23,7 GJ



## Mynd 11

### Tröllikonuvatn

#### Dýptarlínur

Mælt af Orkubú Vestfjarða  
Útlínur úr korti OS\_4263

Dýptarmælt dagana 7 - 9 febrúar 2001

Hæð vatnsborðs: 340 m y.s.

● afrennsl

Kortvörpun: ÍSN93

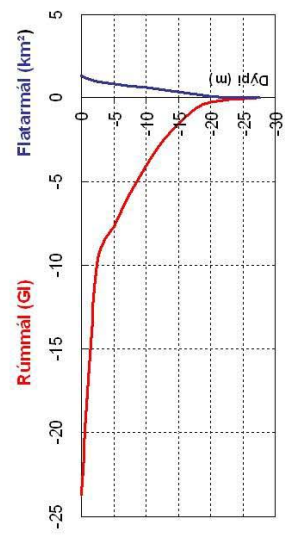
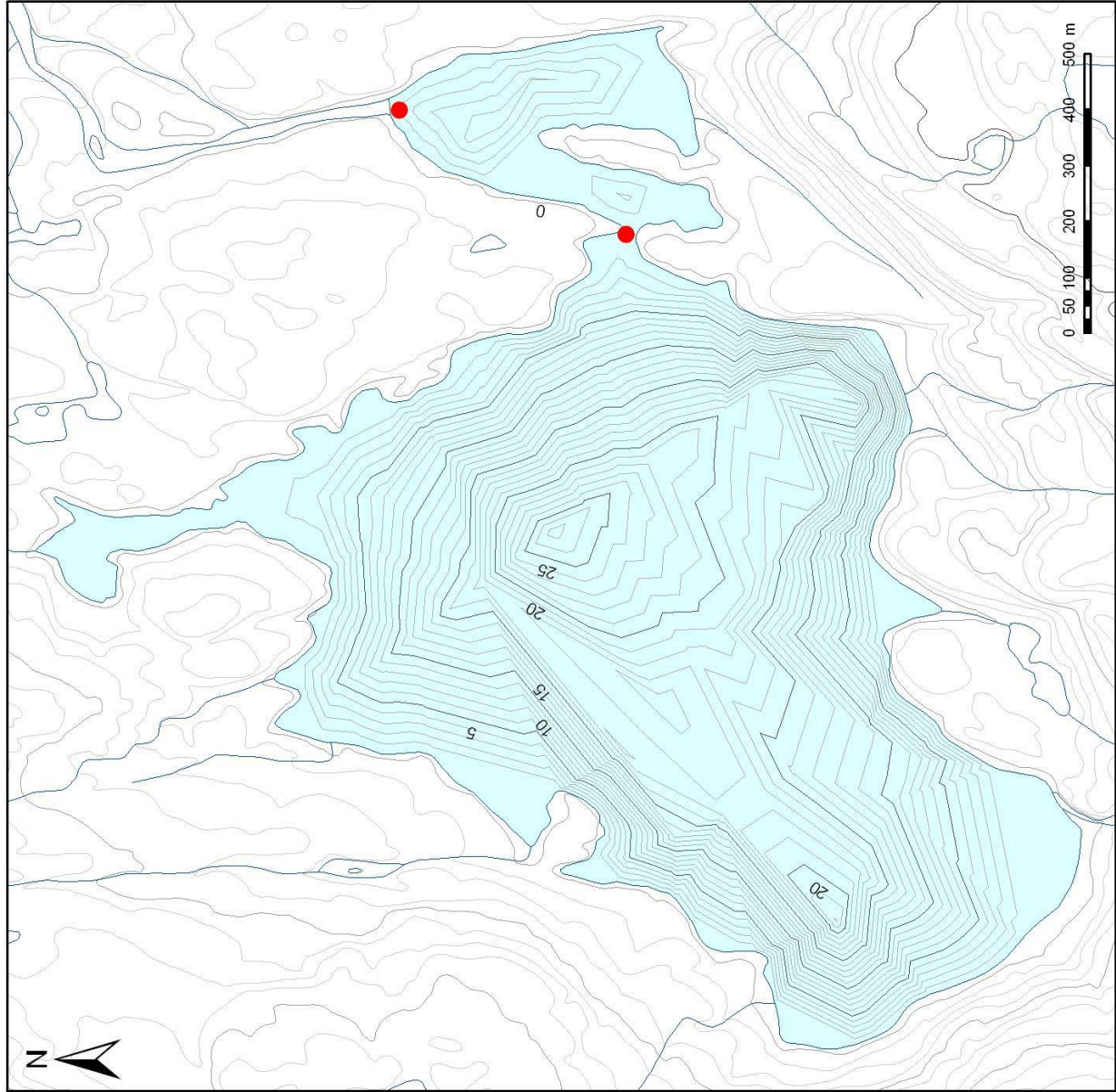
Kennistærðir:

Flatarmál: 1,32 km<sup>2</sup>

Meðal dýpi: 12,4 m

Mesta dýpi: 27,5 m

Rúmmál: 23,7 GJ







Orkubú Vestfjarða



ORKUSTOFNUN

## Mynd 12

### Vatnalautavatn

#### Mælipunktur

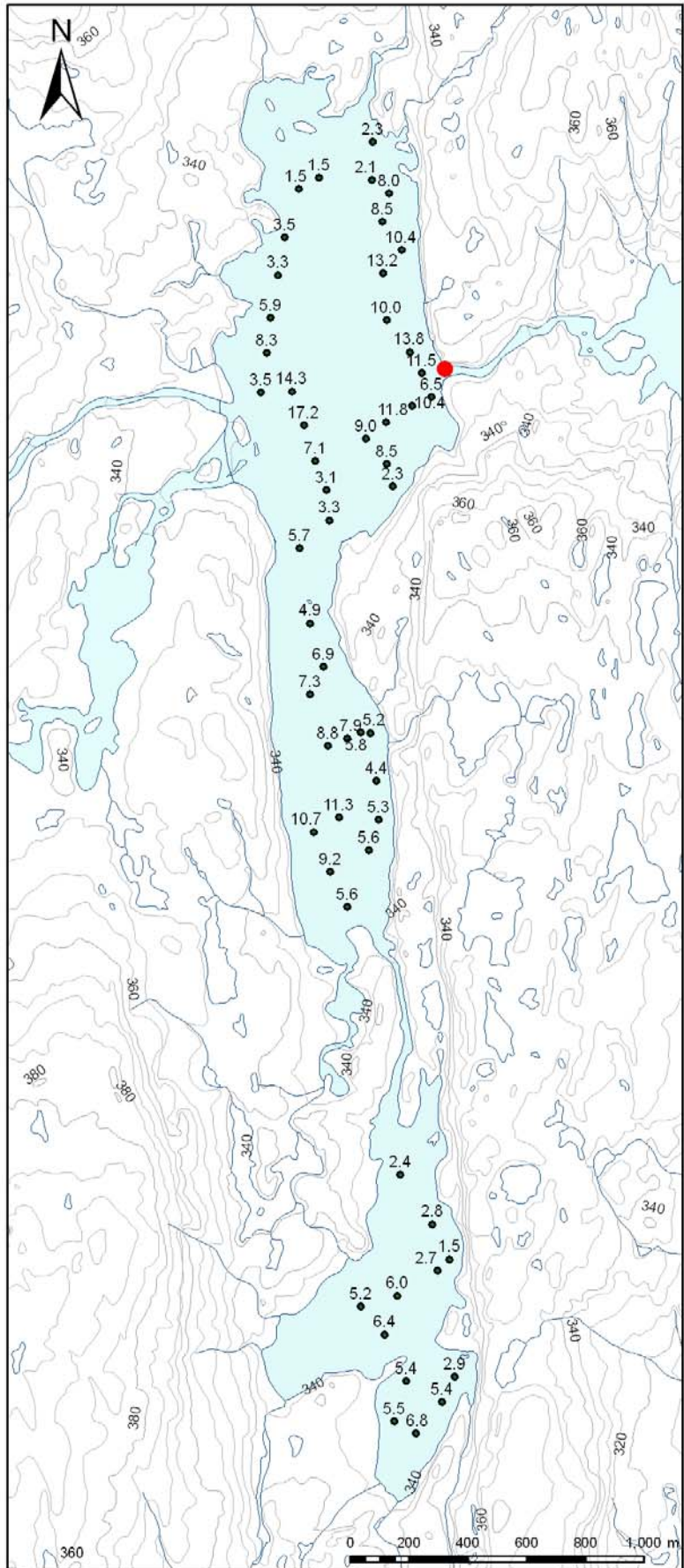
Mælt af Orkubúi Vestfjarða  
Útlínur úr kortum OS\_4261  
og OS\_4262

Dýptarmælt dagana  
7. - 9. febrúar 2001

Hæð vatnsborðs: 330 m y.s.  
afrennsli

Kortvörpun: ÍSN93

Kennistærðir:  
Flatarmál: 1,83 km<sup>2</sup>  
Meðal dýpi: 6,64 m  
Mesta dýpi: 17,2 m  
Rúmmál: 7,32 GJ



SAMSÝN brg - janúar 2006





Orkubú Vestfjarða



ORKUSTOFNUN

## Mynd 13

### Vatnalautavatn

#### Dýptarlínur

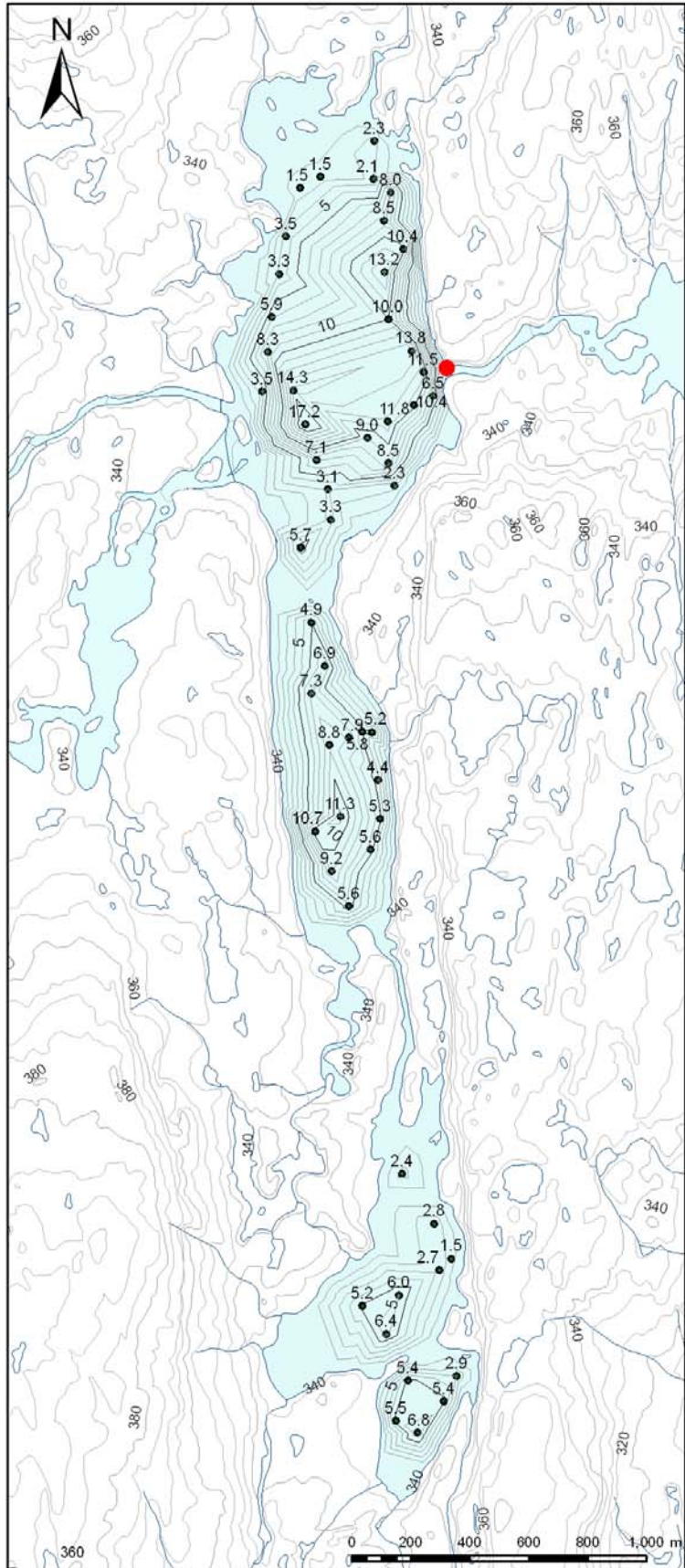
Mælt af Orkubúi Vestfjarða  
Útlínur úr kortum OS\_4261  
og OS\_4262

Dýptarmælt dagana  
7. - 9. febrúar 2001

Hæð vatnsborðs: 330 m y.s.  
afrennsli

Kortvörpun: ÍSN93

Kennistærðir:  
Flatarmál: 1,83 km<sup>2</sup>  
Meðal dýpi: 6,64 m  
Mesta dýpi: 17,2 m  
Rúmmál: 7,32 Gí



SAMSÝN brg - janúar 2006

## Mynd 14

### Djúpipollur

### Mælipunktur

Mælt af Orkubú Vestfjarða  
Útflnur úr korti OS\_4262

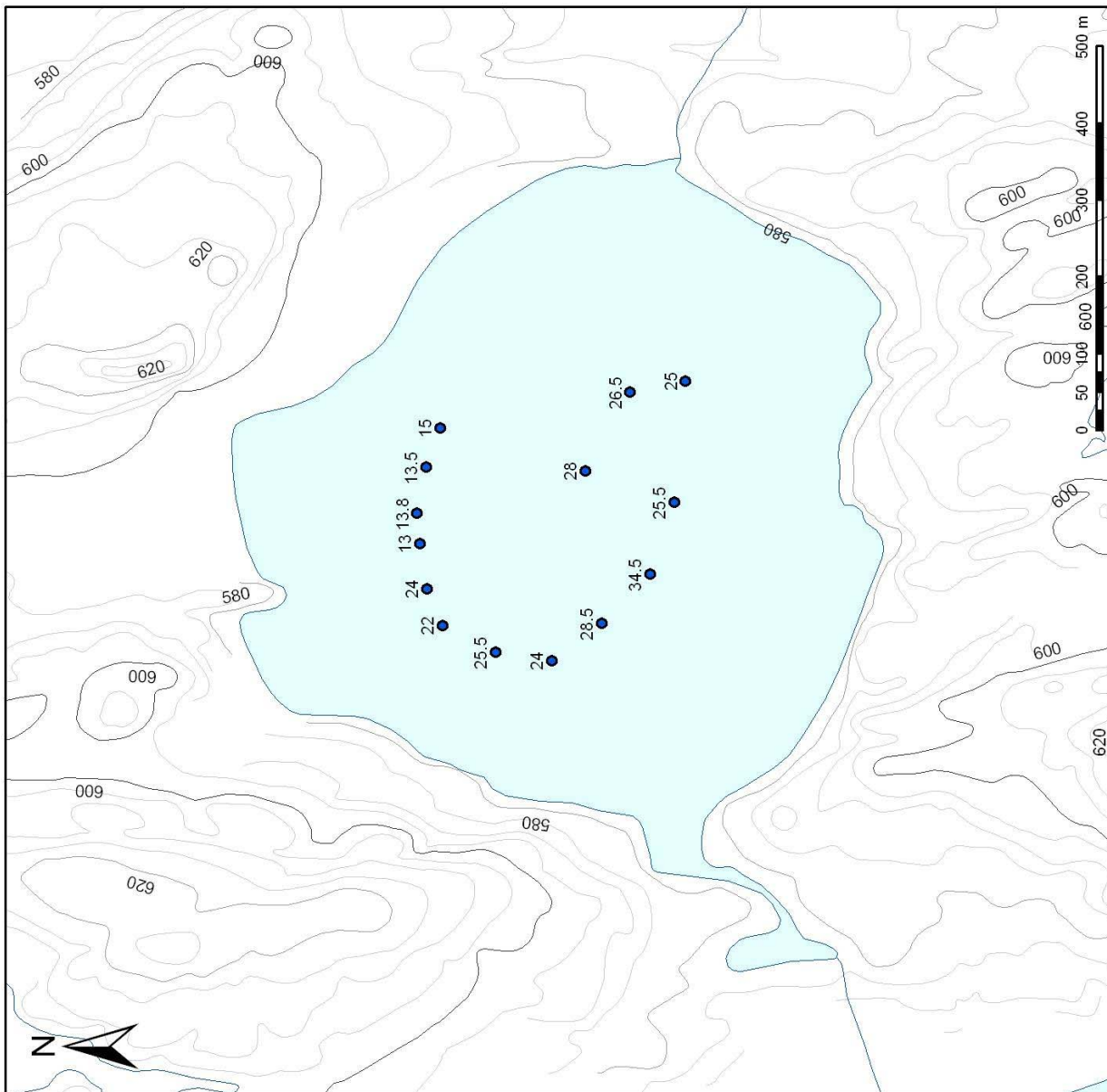
Dýptarmælt dagana 6. - 8. febrúar 2002

Hæð vatnsborðs: ~ 575 m y.s.

Kortvörpun: ÍSN93

Kennistærðir:

Flatarmál: 0,54 km<sup>2</sup>  
Meðal dýpi: 22,8 m  
Mesta dýpi: 34,5 m  
Rúmmál: 6,62 GJ





## Mynd 15

### Djúppollur

### Dýptarlínur

Mælt af Orkubú Vestfjarða  
Útlínu úr korti OS\_4262

Dýptarmælt dagana 6. - 8. febrúar 2002

Hæð vatnsborðs: ~ 575 m y.s.

Kortvörpun: ÍSN93

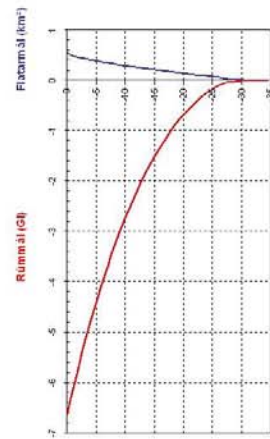
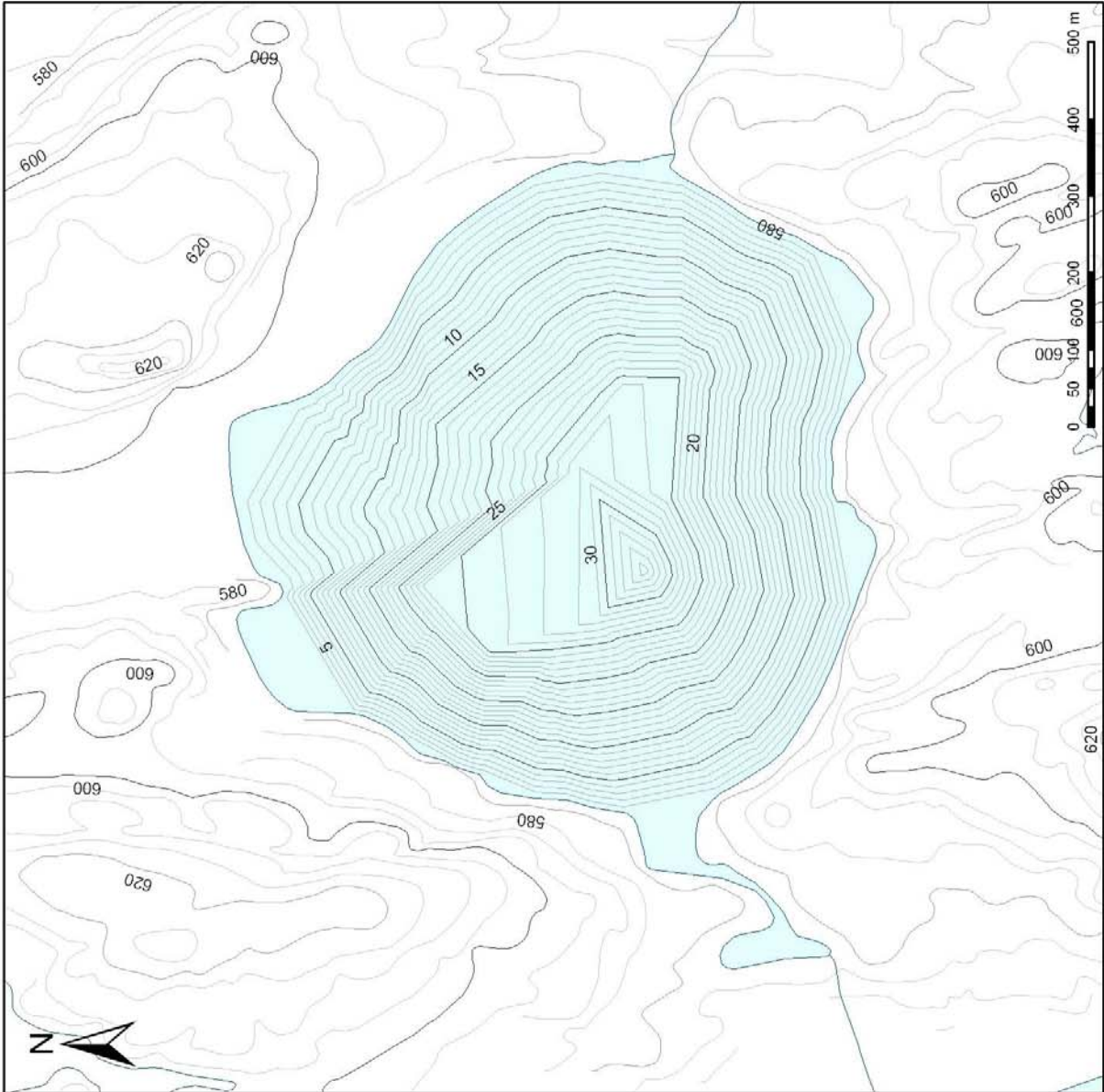
Kennistærðir:

Flatarmál: 0,54 km<sup>2</sup>

Meðal dýpi: 22,8 m

Mesta dýpi: 34,5 m

Rúmmál: 6,62 GJ



## Mynd 16 Rauðanúpsvatn Mælipunktur

Mælt af Orkubú Vestfjarða  
Útlínur úr korti OS\_4261

Dýptarmælt dagana 6. - 8. febrúar 2002

Hæð vatnsborðs: ~ 490 m y.s.

Kortvörpun: ÍSN93

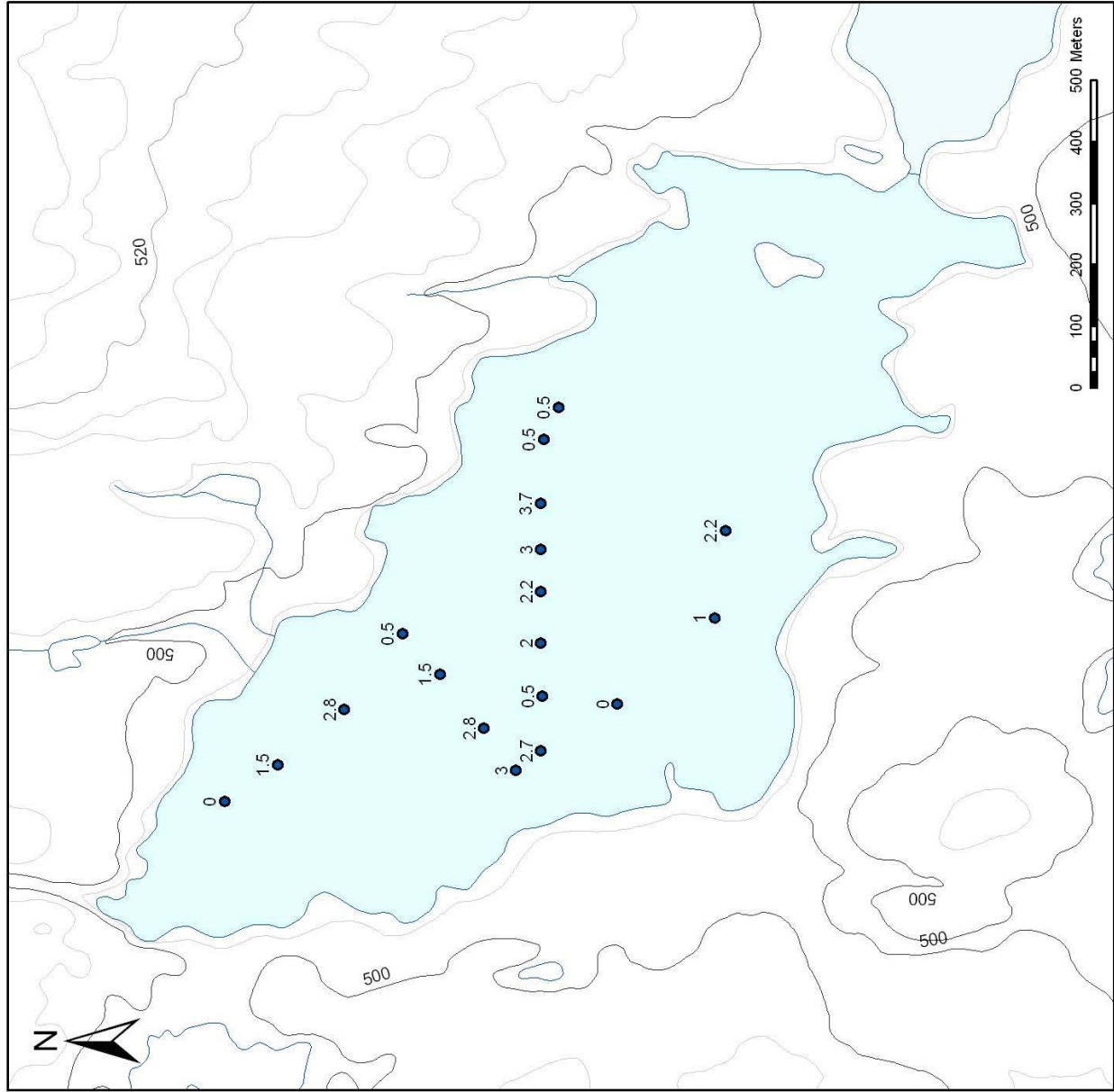
Kennistærðir:

Flatarmál: 0,84 km<sup>2</sup>

Meðal dýpi: 1,69 m

Mesta dýpi: 3,7 m

Rúmmál: 0,62 GJ



## Mynd 17 Rauðanúpsvatn Dýptarlínur

Mælt af Orkubú Vestfjarða  
Útlínur úr korti OS\_4261

Dýptarmælt dagana 6. - 8. febrúar 2002

Hæð vatnsborðs: ~ 490 m y.s.

Kortvörpun: ÍSN93

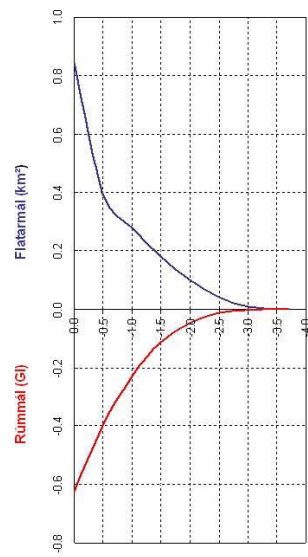
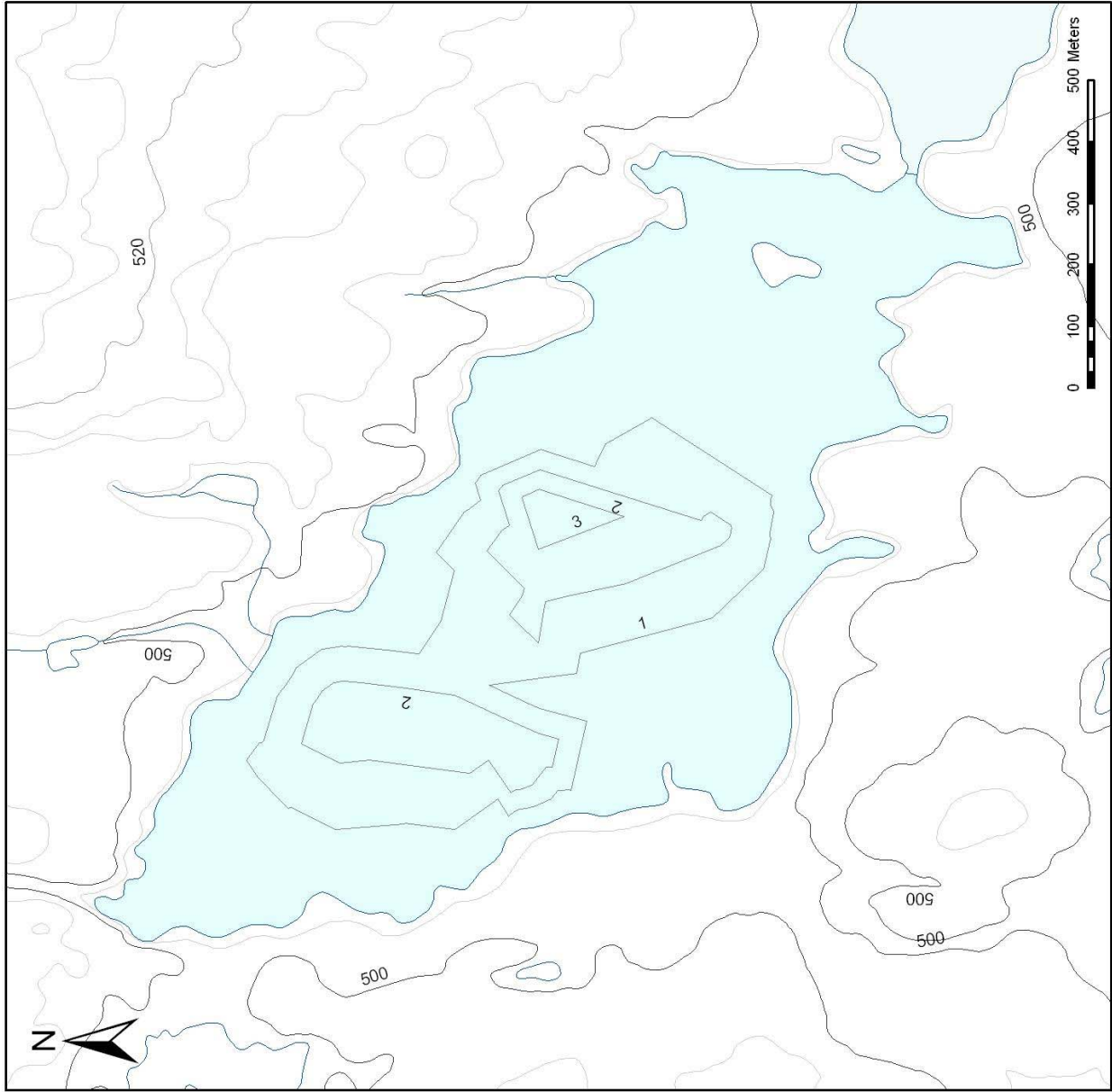
Kennistærðir:

Flatarmál: 0,84 km<sup>2</sup>

Meðal dýpi: 1,69 m

Mesta dýpi: 3,7 m

Rúmmál: 0,62 GI







Orkubú Vestfjarða



ORKUSTOFNUN

## Mynd 18

### Skeifuvatn Mælipunktur

Mælt af Orkubúi Vestfjarða  
Útíunur úr korti OS\_4262

Dýptarmælt dagana 6. - 8. febrúar 2002

Hæð vatnsborðs: ~ 550 m y.s.

Kortvörpun: ÍSN93

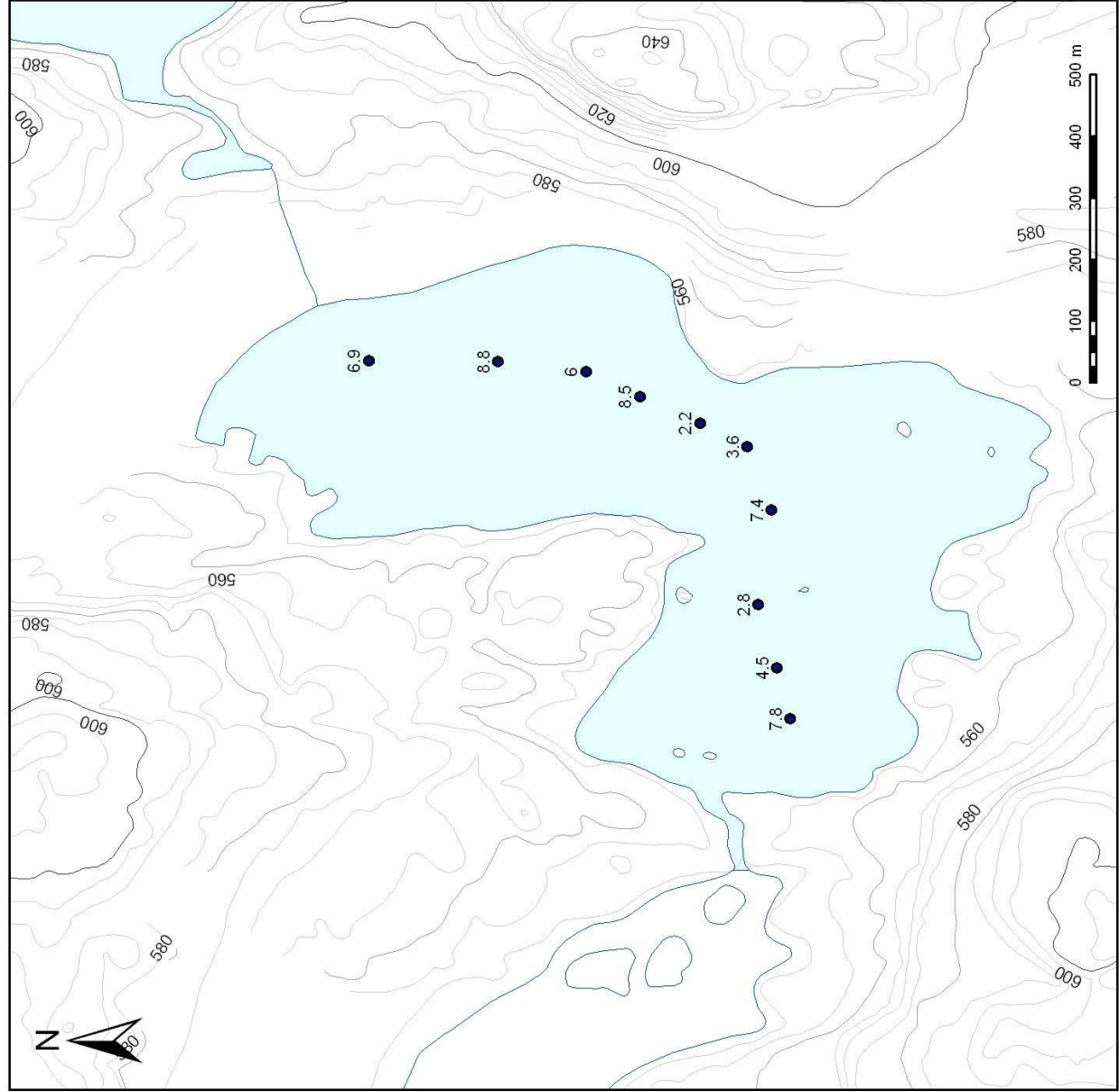
Kennistærðir:

Flatarmál: 0,63 km<sup>2</sup>

Meðal dýpi: 5,85 m

Mesta dýpi: 8,8 m

Rúmmál: 1,36 Gl



**Mynd 19**  
**Skeifuvatn**  
**Dýptarlínur**

Mælt af Orkubú Vestfjarða  
 Útlínur úr korti OS\_4262

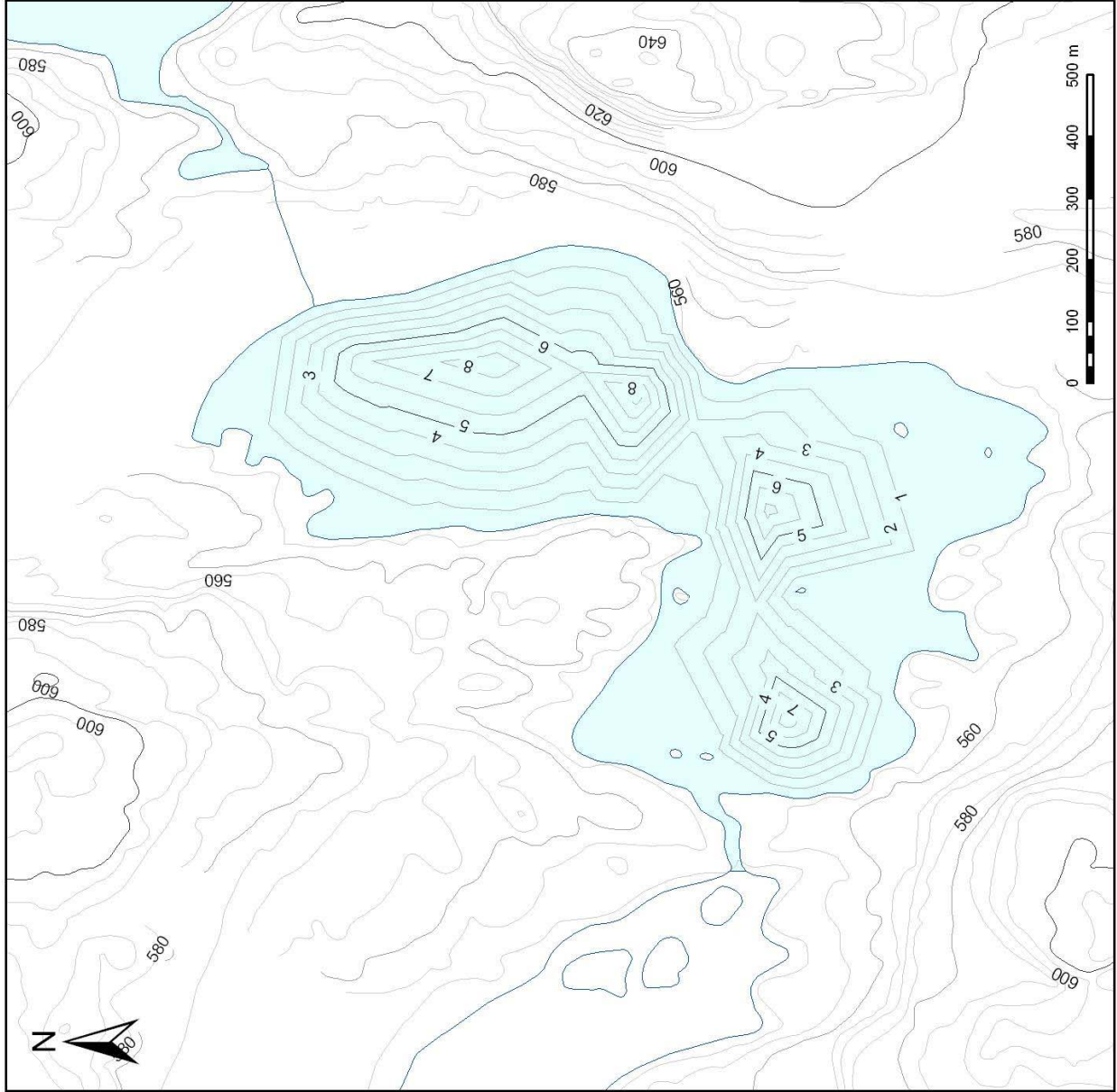
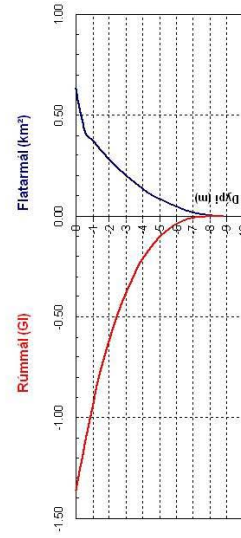
Dýptarmælt dagana 6. - 8. febrúar 2002

Hæð vatnsborðs: ~ 550 m y.s.

Kortvörpun: ÍSN93

Kennistærðir:

Flatarmál: 0,63 km<sup>2</sup>  
 Meðal dýpi: 5,85 m  
 Mesta dýpi: 8,8 m  
 Rúmmál: 1,36 Gí





Orkubú Vestfjarða

ORKUSTOFNUN

## Mynd 20

### Vatnalautapollur Mælipunktur

Mælt af Orkubú Vestfjarða  
Útlínur úr korti OS\_4262

Dýptarmælt dagana 6. - 8. febrúar 2002

Hæð vatnsborðs: 405 m y.s.

Kortvörpun: ÍSN93

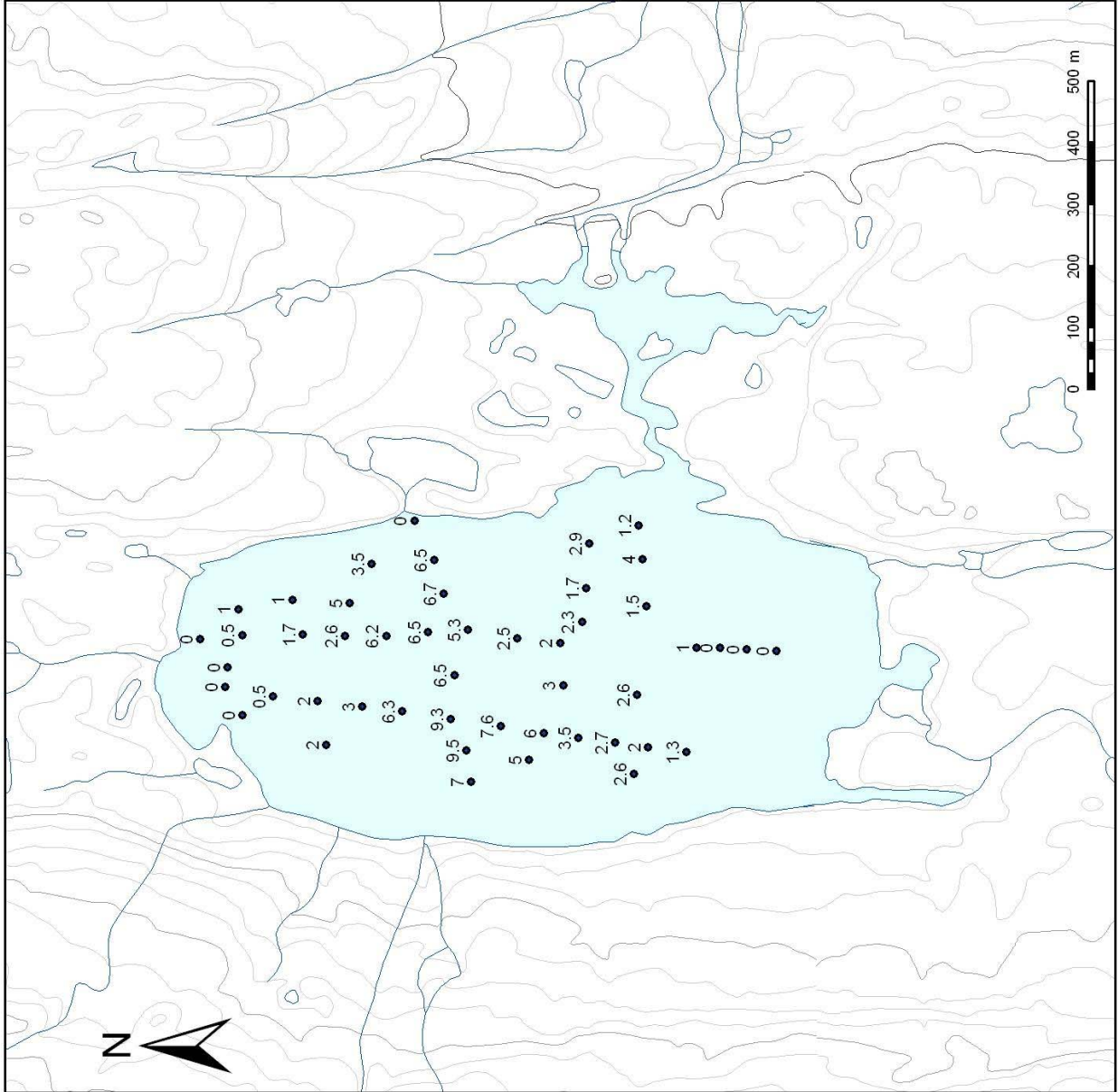
Kennistærðir:

Flatarmál: 0,59 km<sup>2</sup>

Meðal dýpi: 3,0 m

Mesta dýpi: 9,5 m

Rúmmál: 1,06 Gl





## Mynd 21 Vatnalautapollur Dýptarlínur

Mælt af Orkubú Vestfjarða  
Útlínur úr korti OS\_4262

Dýptarmælt dagana 6. - 8. febrúar 2002

Hæð vatnsborðs: 405 m y.s.

Kortvörpun: ÍSN93

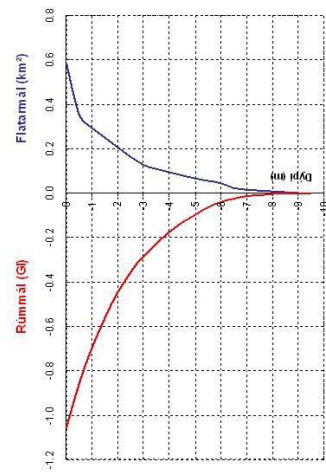
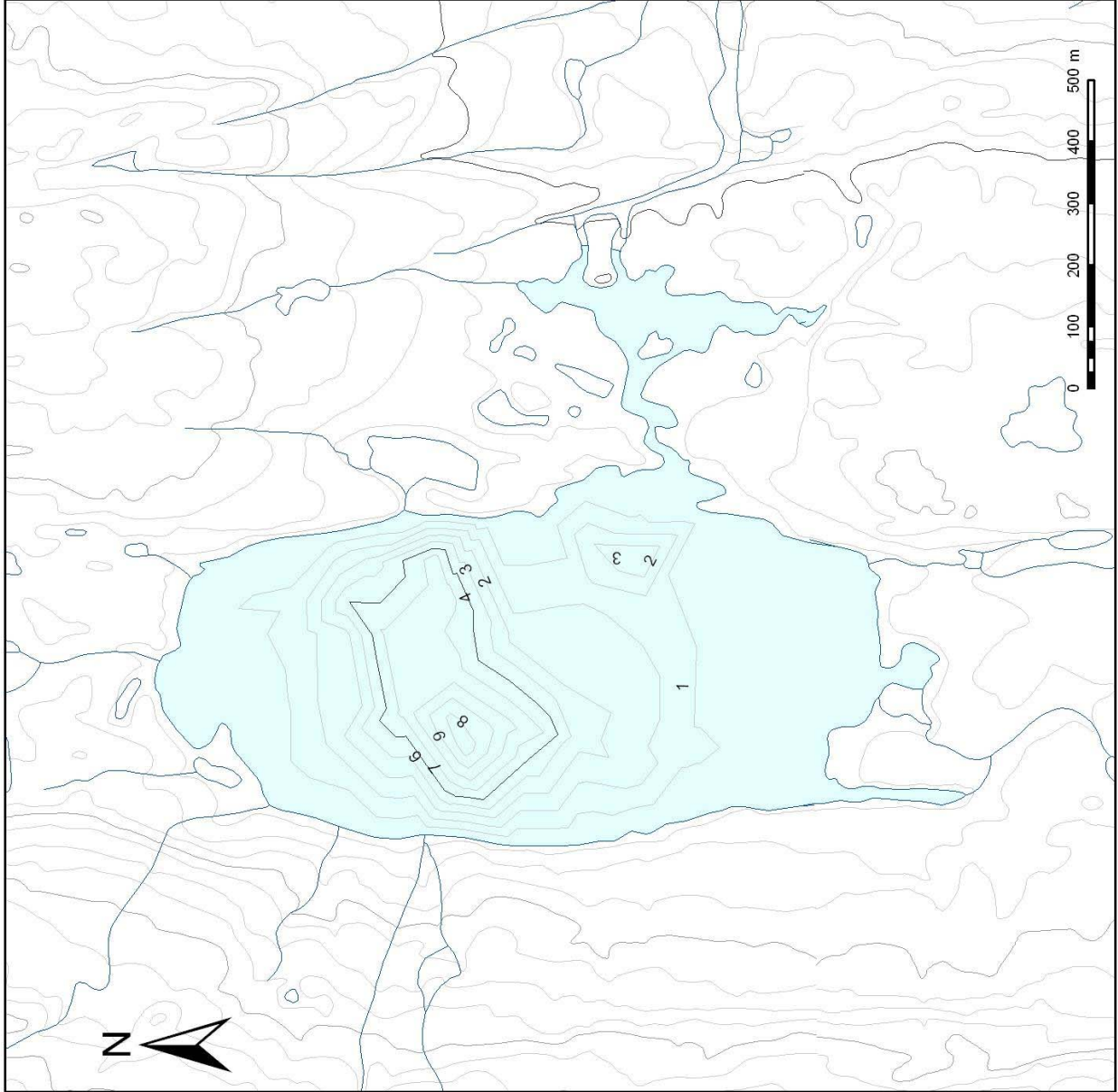
Kennistærðir:

Flatarmál: 0,59 km<sup>2</sup>

Meðal dýpi: 3,0 m

Mesta dýpi: 9,5 m

Rúmmál: 1,06 GI



## Mynd 22

### Vatn - austara Mælipunktur

Mælt af Orkubúi Vestfjarða  
Útlínur úr korti OS\_4262

Dýptarmælt dagana 6. - 8. febrúar 2002  
----- Mæld útlína vatns

Hæð vatnsborðs: 568,7 m y.sp

Kortvörpun: ÍSN93

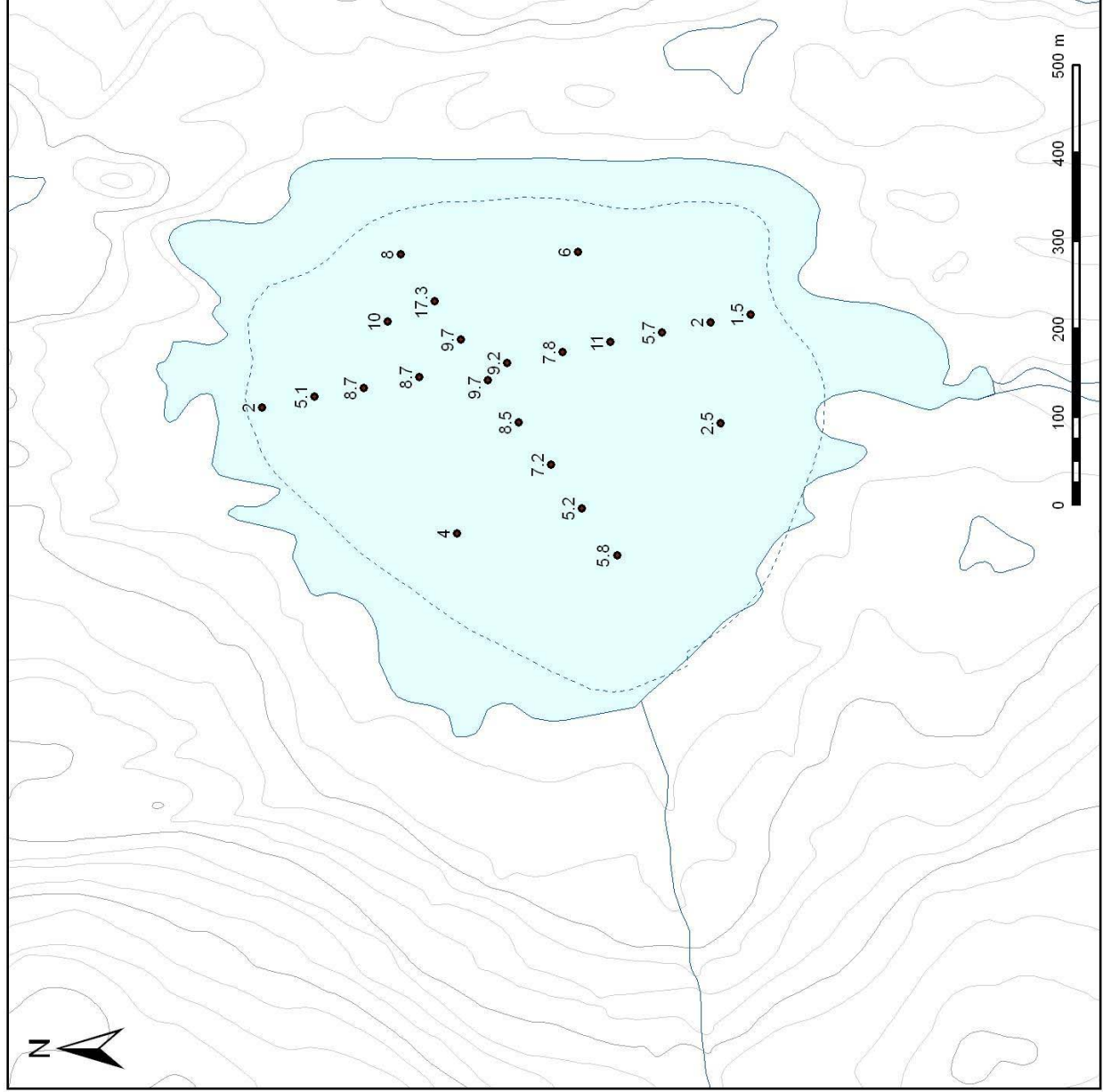
Kennistærðir:

Flatarmál: 0,28 km<sup>2</sup> (mældur flötur)

Meðal dýpi: 7,07 m

Mesta dýpi: 17,3 m

Rúmmál: 1,21 Gl



## Mynd 23

### Vatn - austara Dýptarlínur

Mælt af Orkubú Vestfjarða  
Útlínur úr korti OS\_4262

Dýptarmælt dagana 6. - 8. febrúar 2002  
----- Mæld útlína vatns

Hæð vatnsborðs: 568,7 m y.sp

Kortvörpun: ÍSN93

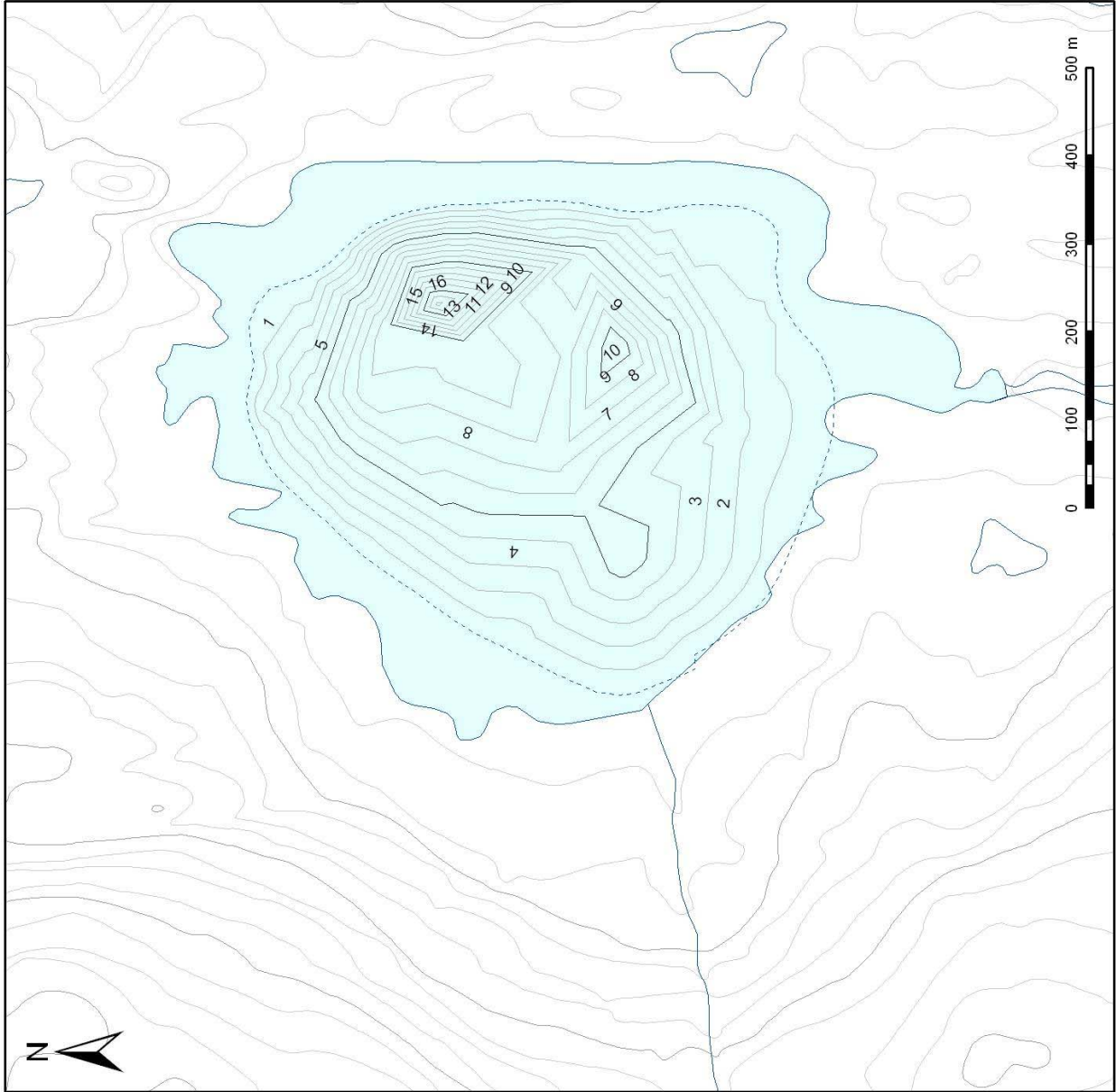
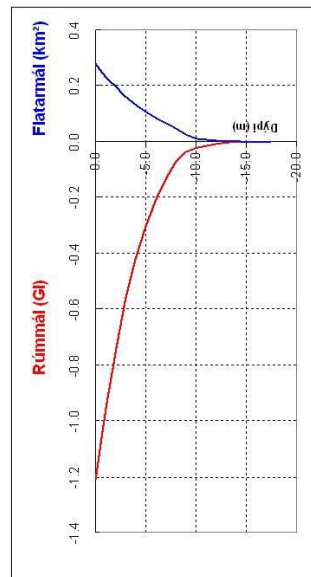
Kennistærðir:

Flatarmál: 0,28 km<sup>2</sup> (mældur flötur)

Meðal dýpi: 7,07 m

Mesta dýpi: 17,3 m

Rúmmál: 1,21 Gí





**Mynd 24**  
**Vatn - vestara**  
**Mælipunktur**

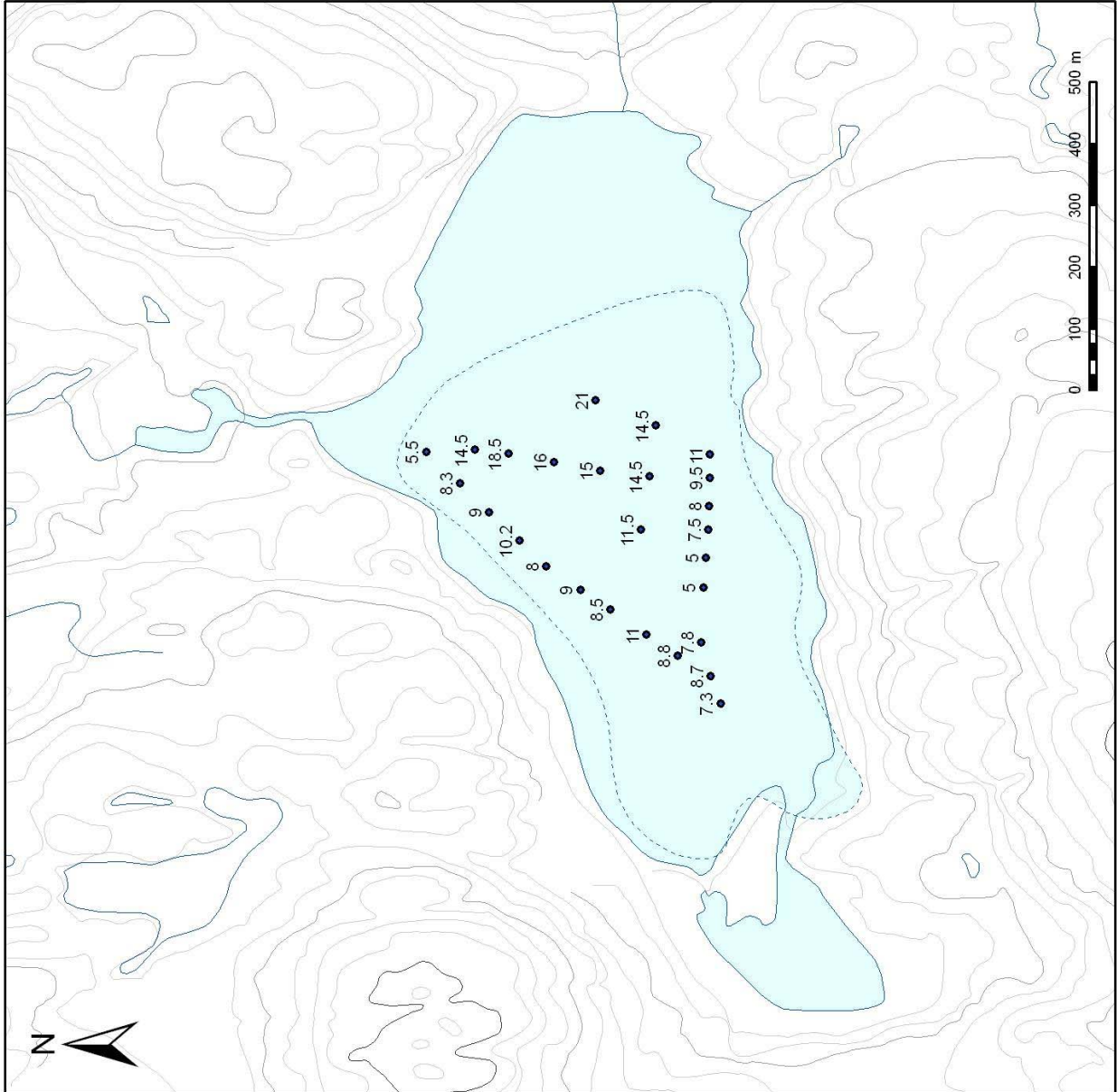
Mælt af Orkubú Vestfjarða  
Útlínur úr korti OS\_4262

Dýptarmælt dagana 6. - 8. febrúar 2002  
----- Mæld útlína vatns

Hæð vatnsborðs: ~ 545 m y.s.

Kortvörpun: ÍSN93

Kennistærðir:  
Flatarmál: 0,37 km<sup>2</sup>  
Meðal dýpi: 10,52 m  
Mesta dýpi: 20,5 m  
Rúmmál: 2,35 Gí



## Mynd 25

### Vatn - vestara Dýptarlínur

Mælt af Orkubú Vestfjarða  
Útlínur úr korti OS\_4262

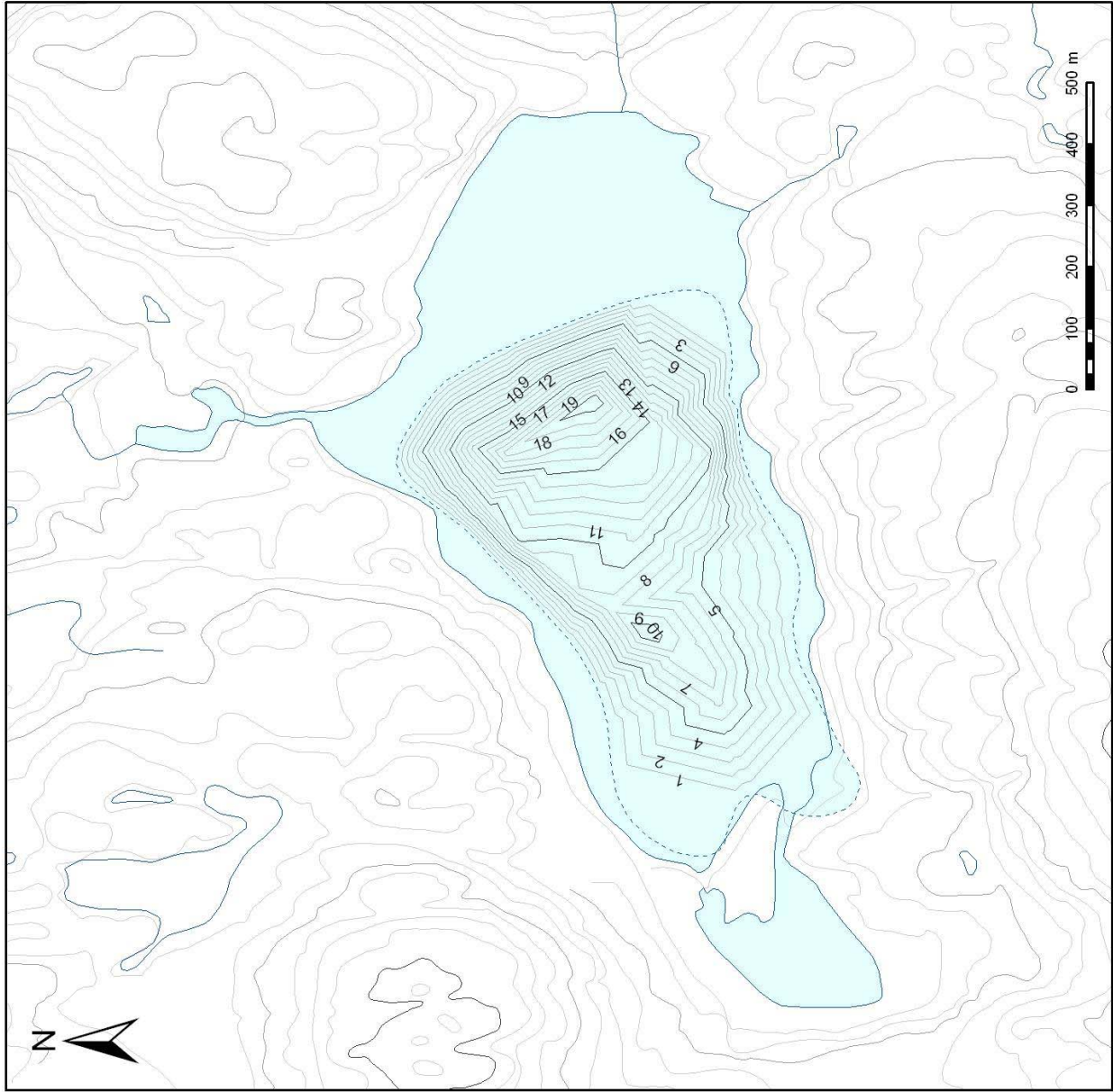
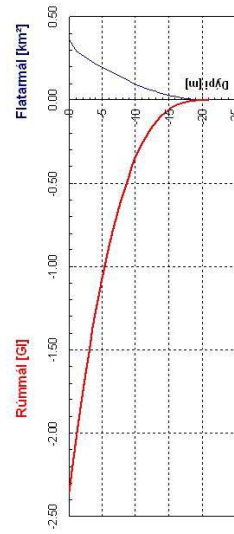
Dýptarmælt dagana 6. - 8. febrúar 2002  
----- Mæld útlína vatns

Hæð vatnsborðs: ~ 545 m y.s.

Kortvörpun: ÍSN93

Kennistærðir:

Flatarmál: 0,37 km<sup>2</sup>  
Meðal dýpi: 10,52 m  
Mesta dýpi: 20,5 m  
Rúmmál: 2,35 GJ



## Mynd 26

### Vondadalsvatn Mælipunktur

Mælt af Orkubú Vestfjarða  
Útlínur úr korti OS\_4262

Dýptarmælt dagana 6. - 8. febrúar 2002

Hæð vatnsborðs: ~ 520 m y.s.

Kortvörpun: ÍSNET93

Kennistærðir:

Flatarmál: 0,43 km<sup>2</sup>

Meðal dýpi: 2,55 m

Mesta dýpi: 4,5 m

