



Fornleifaskráning vegna fyrirhugaðra
lagningu Suðurnesjalínu 2 frá Hafnarfirði að
tengivirki á Rauðamel



Bjarni F. Einarsson
2018

Forsíðumyndin sýnir fornleifar nr. 421 sem er heillegt skotbyrgi austarlega á
rannsóknarsvæðinu. (Horft mót N. Ljósm. BFE 2018).

FORNLEIFAFRÆDISTOFAN

© Bjarni F. Einarsson
Unnið fyrir Landsnet
Október 2018.

Inngangur

Að beiðni VSÓ ráðgjafar kannaði Fornleifafræðistofan fornleifar á tveimur lagnaleiðum hinnar fyrirhuguðu Suðurnesjalínu 2 frá Hafnarfirði vestur að tengivirki á Rauðamel. Eru leiðirnar sýndar á mynd 2. Staðsetning fornleifa/minja er sýndar á myndum 2 - x.

Farið var lauslega í gegnum ýmsar heimildir svo sem örnefnaskrár, Sýslu- og sóknarlýsingar og Jarðabók Árna Magnússonar og Páls Vídalíns frá 1703. Vegna fyrri verkefna á leiðinni var farið ýtarlega í gegnum heimildir og sú vinna var nýtt nú.

Allt svæðið var kannað á vettvangi og fór vettvangsvinna fram þann 30. ágúst. - 11. september síðastliðinn. Veður var þokkalegt, hlýtt, en stundum vindasamt og blautt á meðan á vettvangsvinnu stóð. Svæðið er á köflum mjög erfitt yfirferðar þar sem skiptust á hraun, urð og grjót í mjög mishæðóttu landslagi. Nær engir ökufærir slóðar eru innan svæðisins fyrir utan línuvegi. Allar fornleifarnar/minjarnar voru mældar inn með Trimble Juno T41/5 handtæki og lagfærðar í QGis eftir atvikum. Þessar mælingar voru svo sendar Minjastofnun Íslands á Shape formi (eða dxf eftir atvikum).

Niðurstaða fornleifaskráningarinnar er í töflum 1 og 2 auk meðfylgjandi fornleifaskrár og loftmynda með staðsetningu fornleifa/minja (myndir 2 - 4). Vegir, stígar og götur eru hafðir á sérstökum loftmyndum (myndum 5 - 7).

Um nákvæmar staðsetningar einstakra leiða/stíga sem getið er um í Örnefnaskrár var ekki hægt að afla staðgóðra upplýsinga um, en vegna þess að þær hafa örugglega þverað þær lagnaleiðir sem um ræðir er hættumat þeirra vegna línulagnanna ætíð talið hátt. Götur eða stígar sem ekki var hægt að greina á vettvangi eru merktar með brotinni línu og svörtum tölum innan í hvítum hring.

Um kortavinnu sá VSÓ ráðgjöf og fulltrúi verkkaupa var Stefán Thors hjá VSÓ ráðgjöf.

Skráningin

Samkvæmt lögum um menningarminjar frá 2012 eru allar fornleifar friðaðar og sumar friðlýstar (Lög um menningarminjar 2012). Þeim má enginn, hvorki landeigandi, framkvæmdaaðili né nokkur annar spilla, granda né úr stað færa, nema með leyfi Minjastofnunar Íslands (21. gr.).

Því eru allar þær fornleifar á könnunarsvæðinu sem og annarsstaðar og eldri eru en 100 ára, friðaðar skv. lögnum.

Friðlýstum fornleifum fylgir 100 m friðhelgt svæði út frá ystu sýnilegu mörkum þeirra (22. gr). Um friðaðar fornleifar er 15 m friðhelgað svæði umleikis samkvæmt sömu grein. Sú hefð hefur þó komist á að fara ekki of nærri fornleifum og taka tillit til eðlis þeirra og þarfa. Engar friðlýstar fornleifar eru á rannsóknarsvæðinu, en skammt hjá eru Óttarstaðaborgin og kapellan við álverið. (Fornleifaskrá 1990:12).

Samtals voru 82 fornleifar/minjar skráðar í tengslum við vettvangs-könnunina, 39 í Hafnarfirði og 43 í hinum gamla Vatnsleysustrandarhreppi, núverandi sveitarfélaginu Vogum.

Engar fornleifar töldust hafa hátt minja- og varðveislugildi í Hafnarfirði. 12 fornleifar töldust hafa talsvert minja- og varðveislugildi, en það voru göturnar/stígarnir Lónakotsstígur (nr. 287:1), Óttarstaðaselsstígur (nr 288:1) og Straumsselsstígur (nr. 291:1). Einnig töldust eftirfarandi fornleifar hafa sömu gildi; gerði (nr. 4:1), hleðslur (nr. 295:1, nátthagi?), þrjú fjárskjól (nr. 304:1, 330:1 og 351:1), óþekkt rúst (nr. 426:1) og stekkur með aðhaldi (nr. 427). Fimm þessara staða töldust vera í mikilli hættu vegna hinna fyrirhuguðu framkvæmda, tveir í talsverðri og tveir í lítilli. Meðalgildi voru 3,24 í báðum flokkum. Í þessari skýrslu eru allar fornleifar sem eru innan rannsóknarsvæðisins taldar í talsverðri eða mikilli hættu vegna hinna fyrirhuguðu framkvæmda og er ástæðan sú að þegar og ef til framkvæmda kemur verða stórvirkar vinnuvélar við störf og mikil hætta stafar af þeim. Hættuna er hægt að minnka verulega með flöggun eða öðrum merkingum.

Átta þessara fornleifa/minja voru taldar vera yngri en 1900, allt parsturslitlar vörður eða vörðulíki, og restin frá tímabilinu 1550 - 1900.



Mynd 1 . Ummerki um horfna vörðu skammt suður af Reykjanesbrautinni þar sem afleggjarinn frá Vogum kemur að henni. (Horft mót A. Ljósm. BFE 10.9.2018.

Nr.	Teg.	Fj.	Hættumat	Hætta	Ástand	Aldur	Minjagildi	Varðveislugildi	Fríðlýst?	Mótv.
	Hafnarfjörður									
4:1	Garður	1	Línulögn	Lítill	Ágætt	1550-1900	Lítið (2)	Lítið (2)	Nei	Þversnið
4:2	Gerði	1	Línulögn	Lítill	Ágætt	1550-1900	Talsvert (5,5)	Talsvert (5,5)	Nei	Rannsókn
287:1	Gata	1	Línulögn	Mikil	Sæmilegt	1550-1900	Talsvert (5)	Talsvert (5)	Nei	Engar
288:1	Gata	1	Línulögn	Mikil	Sæmilegt	1550-1900	Talsvert (5)	Talsvert (5)	Nei	Enar
289:1	Varða	1	Línulögn	Talsverð	Sæmilegt	1550-1900	Lítið (2)	Lítið (2)	Nei	Engar
291:1	Gata	1	Línulögn	Mikil	Sæmilegt	1550-1900	Talsvert (6,5)	Talsvert (6,5)	Nei	Engar
292:1	Varða	1	Ekkert	Engin	Ágætt	1550-1900	Lítið (2)	Lítið (2)	Nei	Engar
294:1	Gata	1	Línulögn	Mikil	Lélegt	1550-1900	Lítið (2)	Lítið (2)	Nei	Engar
295:1	Hleðslur	1	Línulögn	Lítill	Sæmilegt	1550-1900	Talsvert (5,5)	Talsvert (5,5)	Nei	Rannsókn
296:1	Skúti og vörður	3	Ekkert	Engin	Sæmilegt	1550-1900	Lítið (2)	Lítið (2)	Nei	Engar
304:1	Fjárskjól	1	Línulögn	Mikil	Ágætt	1550-1900	Talsvert (6,5)	Talsvert (6,5)	Nei	Rannsókn
330:1	Fjárskjól og varða	2	Línulögn	Lítill	Ágætt	1550-1900	Talsvert (6,5)	Talsvert (6,5)	Nei	Rannsókn
335:1	Varða	1	Línulögn	Lítill	Ágætt	1550-1900	Lítið (2)	Lítið (2)	Nei	Engar
337:1	Gata	1	Línulögn	Mikil	Lélegt	1550-1900	Lítið (3)	Lítið (3)	Nei	Engar
338:1	Varða	1	Línulögn	Mikil	Sæmilegt	1900-	Lítið (1)	Lítið (1)	Nei	Engar
339:1	Varða	1	Línulögn	Mikil	Sæmilegt	1900-	Lítið (1)	Lítið (1)	Nei	Engar
340:1	Girðing	1	Línulögn	Mikil	Sæmilegt	1900-	Lítið (1)	Lítið (1)	Nei	Engar
344:1	Vörðulíki	1	Línulögn	Mikil	Sæmilegt	1900-	Lítið (1)	Lítið (1)	Nei	Engar
345:1	Varða	1	Línulögn	Mikil	Sæmilegt	1900-	Lítið (1)	Lítið (1)	Nei	Engar
346:1	Varða	1	Línulögn	Mikil	Sæmilegt	1900-	Lítið (1)	Lítið (1)	Nei	Engar
347:1	Varða	1	Línulögn	Mikil	Sæmilegt	1900-	Lítið (1)	Lítið (1)	Nei	Engar
351:1	Fjárskjól	1	Línulögn	Mikil	Ágætt	1550-1900	Talsvert (6,5)	Talsvert (6,5)	Nei	Rannsókn
352:1	Varða	1	Línulögn	Mikil	Ágætt	1900-	Lítið (1)	Lítið (1)	Nei	Engar
418:1	Varða	1	Línulögn	Talsverð	Ágætt	1550-1900	Lítið (3)	Lítið (3)	Nei	Engar
419:1	Varða	1	Línulögn	Talsverð	Ágætt	1550-1900	Lítið (3)	Lítið (3)	Nei	Engar
420:1	Varða	1	Línulögn	Talsverð	Ágætt	1550-1900	Lítið (3)	Lítið (3)	Nei	Engar
421:1	Skotbyrgi	1	Línulögn	Talsverð	Ágætt	1550-1900	Lítið (4)	Lítið (4)	Nei	Rannsókn
422:1	Varða	1	Línulögn	Talsverð	Sæmilegt	1550-1900	Lítið (3)	Lítið (3)	Nei	Engar
423:1	Gata	1	Línulögn	Mikil	Ágætt	1550-1900	Lítið (4)	Lítið (4)	Nei	Engar
424:1	Varða	1	Línulögn	Talsverð	Lélegt	1550-1900	Lítið (2)	Lítið (2)	Nei	Engar
425:1	Gata	1	Línulögn	Mikil	Ágætt	1550-1900	Lítið (3)	Lítið (3)	Nei	Engar
426:1	Rúst	1	Línulögn	Talsverð	Ágætt	1550-1900	Talsvert (5)	Talsvert (5)	Nei	Rannsókn
427:1	Stekkur og aðhald	2	Línulögn	Talsverð	Ágætt	1550-1900	Talsvert (5)	Talsvert (5)	Nei	Rannsókn
428:1	Gata	1	Línulögn	Mikil	Ágætt	1550-1900	Lítið (3)	Lítið (3)	Nei	Engar
429:1	Gata	1	Línulögn	Mikil	Ágætt	1550-1900	Lítið (3)	Lítið (3)	Nei	Engar
		Fjöldi	39			Meðaltöld:	3,24	3,24		

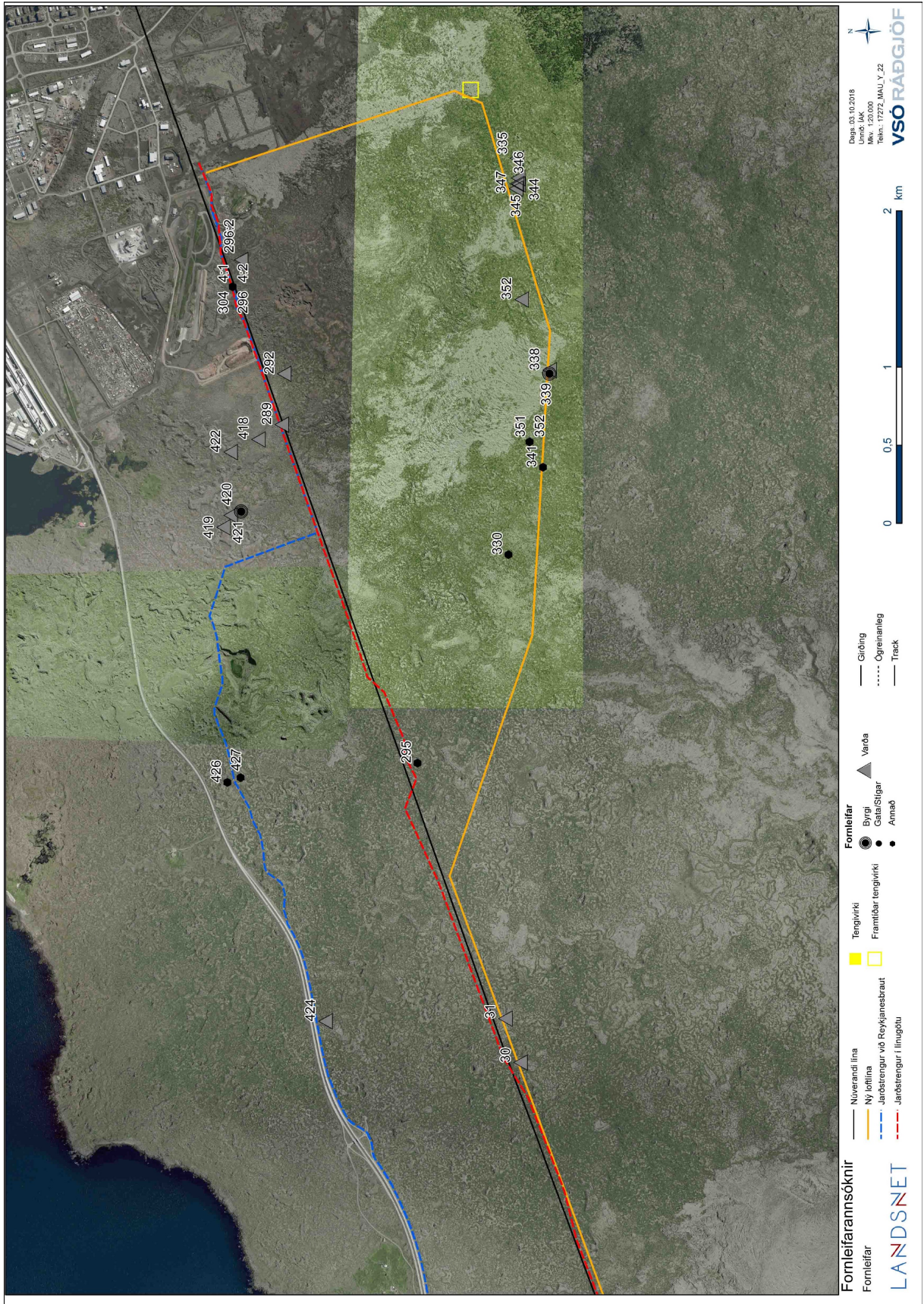
Tafla 1 yfir skráðar fornleifar/minjar í Hafnarfirði. Hér er lagt mat á hættu sem minjunum stafar af vegna hinnar fyrirhuguðu framkvæmda. Mótvægisáðgerðir miðast við að ekki sé hægt að tryggja öryggi fornleifanna/minjanna.

Minnt er á 15 m regluna í þessu sambandi. Minjar sem eru yngri en 100 ára njóta ekki verndunar laganna og því ekki hægt að fara fram á mótvægisáðgerðir að óbreyttu. Minjar frá hinu gamla bændasamfélagi eru þó ætíð skráðar og láttnar njóta vafans um aldur.

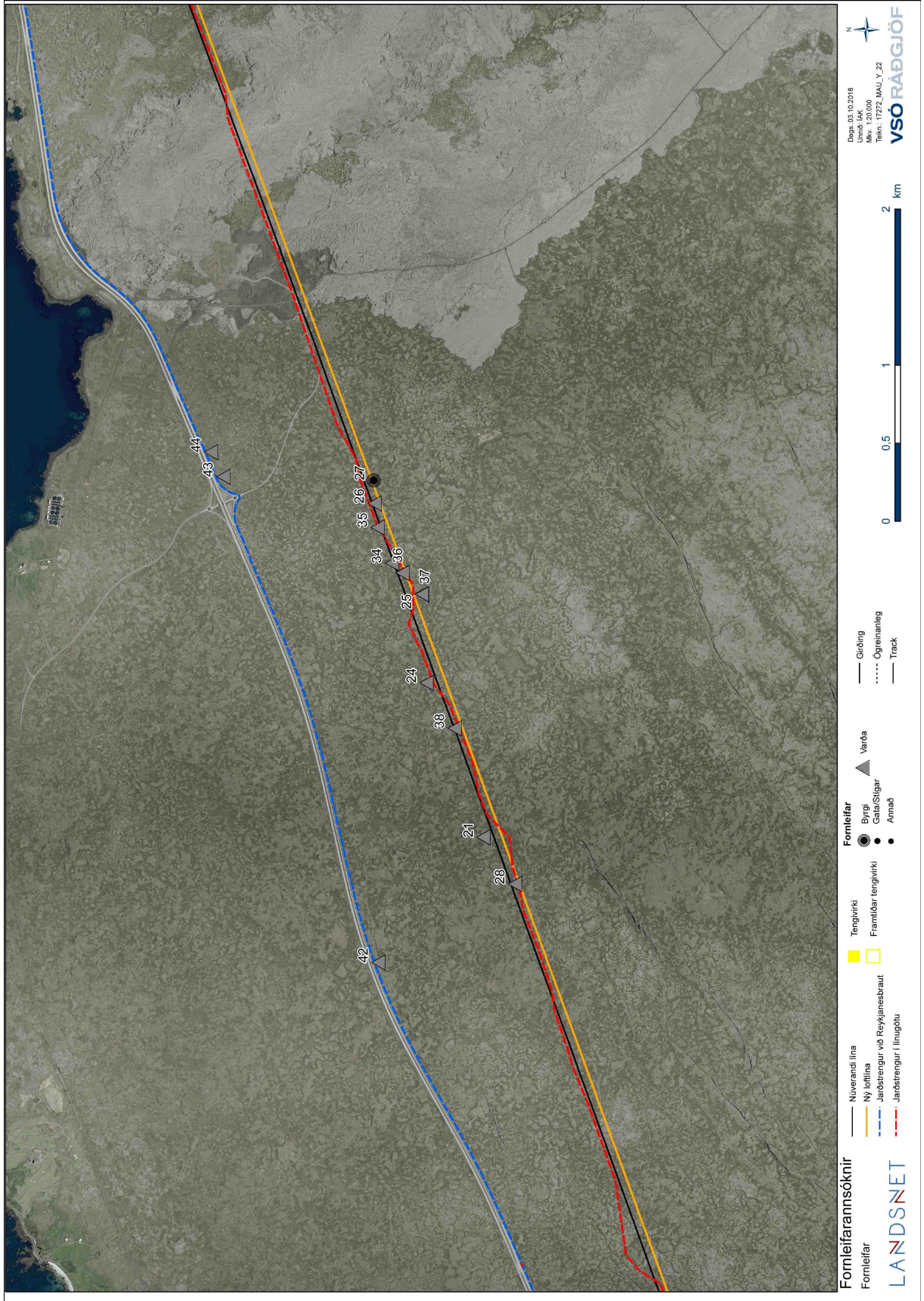
Því sem næst allar fornleifar í Hafnarfirði voru í svokölluðum Almenni, en mörk hans liggja þó ekki fyrir.

Nr.	Teg.	Fj.	Hættumat	Hætta	Ástand	Aldur	Minjagildi	Varðveislugildi	Friðlýst?	Mótv.
	Vogar									
2:1	Varða	1	Línulögn	Lítill	Léleg	1900-	Lítið (1)	Lítið (1)	Nei	Engar
3:1	Fornleið	1	Línulögn	Mikil	Ágætt	1550-1900	Talsvert (6)	Talsvert (6)	Nei	Engar
5:1	Varða	1	Línulögn	Lítill	Léleg	1550-1900	Lítið (2)	Lítið (2)	Nei	Engar
7:1	Varða	1	-	-	Horfin	1550-1900	Lítið (3)	Lítið (3)	Nei	-
8:1	Gata	1	Línulögn	Mikil	Léleg	1550-1900	Lítið (3)	Lítið (3)	Nei	Engar
12:1	Varða	1	Línulögn	Lítill	Sæmilegt	1550-1900	Lítið (2)	Lítið (2)	Nei	Engar
13:1	Byrgi og varða	2	Línulögn	Lítill	Sæmilegt	1550-1900	Talsvert (5)	Talsvert (5)	Nei	Rannsókn
14:1	Varða	1	Línulögn	Lítill	Sæmilegt	1550-1900	Lítið (2)	Lítið (2)	Nei	Engar
15:1	Varða	1	Línulögn	Lítill	Léleg	1550-1900	Lítið (2)	Lítið (2)	Nei	Engar
16:1	Varða	1	Línulögn	Lítill	Sæmilegt	1550-1900	Lítið (3)	Lítið (3)	Nei	Engar
17:1	Varða	1	Línulögn	Lítill	Sæmilegt	1550-1900	Lítið (2)	Lítið (2)	Nei	Engar
18:1	Gata	1	Línulögn	Mikil	-	1550-1900	Lítið (3)	Lítið (3)	Nei	Engar
19:1	Varða	1	Línulögn	Lítill	Léleg	1550-1900	Lítið (2)	Lítið (2)	Nei	Engar
20:1	Gata	1	Línulögn	Mikil	-	1550-1900	Lítið (3)	Lítið (3)	Nei	Engar
21:1	Byrgi og varða	2	Línulögn	Lítill	Sæmilegt	1550-1900	Talsvert (5)	Talsvert (5)	Nei	Rannsókn
22:1	Gata	1	Línulögn	Mikil	-	1550-1900	Lítið (3)	Lítið (3)	Nei	Engar
23:1	Gata	1	Línulögn	Mikil	-	1550-1900	Lítið (3)	Lítið (3)	Nei	Engar
24:1	Varða	1	Línulögn	Lítill	Léleg	1550-1900	Lítið (2)	Lítið (2)	Nei	Engar
25:1	Vörður	2	Línulögn	Lítill	Léleg	1550-1900	Lítið (2)	Lítið (2)	Nei	Engar
26:1	Varða	1	Línulögn	Lítill	Léleg	1550-199	Lítið (2)	Lítið (2)	Nei	Engar
27:1	Byrgi og varða	1	Línulögn	Lítill	Sæmilegt	1550-1900	Talsvert (5,5)	Talsvert (5,5)	Nei	Rannsókn
28:1	Varða	1	Línulögn	Lítill	Léleg	1550-1900	Lítið (2)	Lítið (2)	Nei	Engar
29:1	Gata	1	Línulögn	Mikil	Léleg	1550-1900	Lítið (3)	Lítið (3)	Nei	Engar
30:1	Varða	1	Línulögn	Lítill	Léleg	1550-1900	Lítið (2)	Lítið (2)	Nei	Engar
31:1	Varða	1	Línulögn	Lítill	Léleg	1550-1900	Lítið (2)	Lítið (2)	Nei	Engar
32:1	Gata	1	Línulögn	Mikil	Sæmilegt	1550-1900	Lítið (4)	Lítið (4)	Nei	Engar
33:1	Varða	1	Línulögn	Lítill	Sæmilegt	1550-1900	Lítið (2)	Lítið (2)	Nei	Engar
34:1	Varða (refagildra?)	1	Línulögn	Lítill	Léleg	1550-1900	Lítið (2)	Lítið (2)	Nei	Rannsókn
35:1	Varða	1	Línulögn	Lítill	Ágætt	1550-1900	Lítið (3)	Lítið (3)	Nei	Engar
36:1	Varða	1	Línulögn	Talsverð	Léleg	1550-1900	Lítið (2)	Lítið (2)	Nei	Engar
37:1	Varða	1	Línulögn	Talsverð	Léleg	1550-1900	Lítið (2)	Lítið (2)	Nei	Engar
38:1	Varða	1	Línulögn	Talsverð	Léleg	1550-1900	Lítið (2)	Lítið (2)	Nei	Engar
39:1	Gata	1	Línulögn	Mikil	Léleg	1550-1900	Lítið (3)	Lítið (3)	Nei	Engar
40:1	Varða	1	Línulögn	Talsverð	Sæmilegt	1550-1900	Lítið (2)	Lítið (2)	Nei	Engar
41:1	Varða	1	Línulögn	Talsverð	Léleg	1550-1900	Lítið (2)	Lítið (2)	Nei	Engar
42:1	Varða	1	Línulögn	Talsverð	Léleg	1550-1900	Lítið (2)	Lítið (2)	Nei	Engar
43:1	Varða	1	Línulögn	Talsverð	Sæmilegt	1550-1900	Lítið (2)	Lítið (2)	Nei	Engar
44:1	Varða	1	Línulögn	Talsverð	Sæmilegt	1550-1900	Lítið (2)	Lítið (2)	Nei	Engar
45:1	Gata	1	Línulögn	Mikil	Léleg	1550-1900	Lítið (3)	Lítið (3)	Nei	Engar
46:1	Gata	1	Línulögn	Mikil	Léleg	1550-1900	Lítið (3)	Lítið (3)	Nei	Engar
		Fjöldi: 43				Meðaltöl:	2,76	2,76		

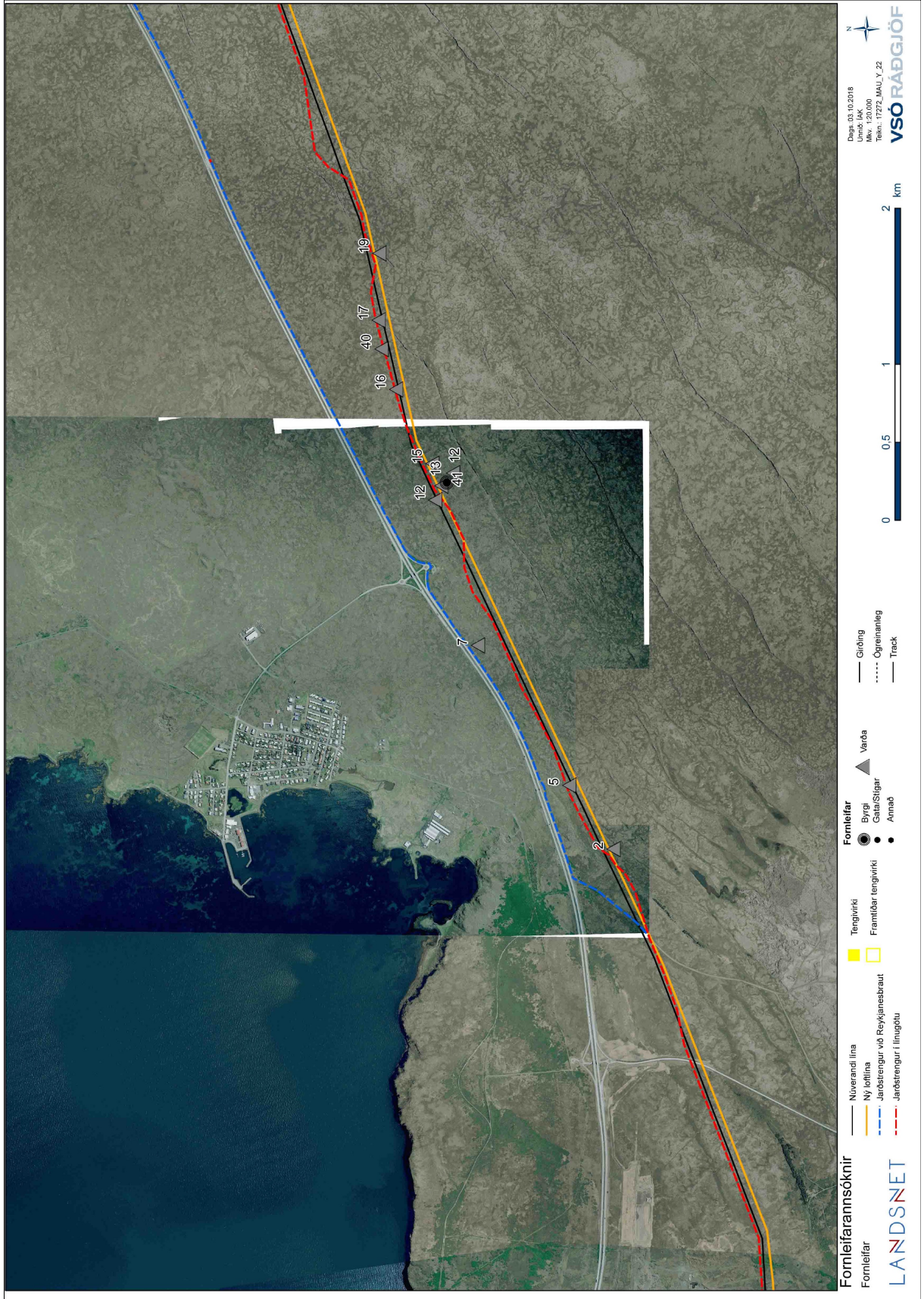
Tafla 2 yfir skráðar fornleifar/minjar í sveitarfélaginu Vogum (Vatnsleysustrandarheppi). Hér er lagt mat á hættu sem minjunum stafar af vegna hinnar fyrirhuguðu framkvæmda. Mótvægisaðgerðir miðast við að ekki sé hægt að tryggja öryggi fornleifanna/minjanna.



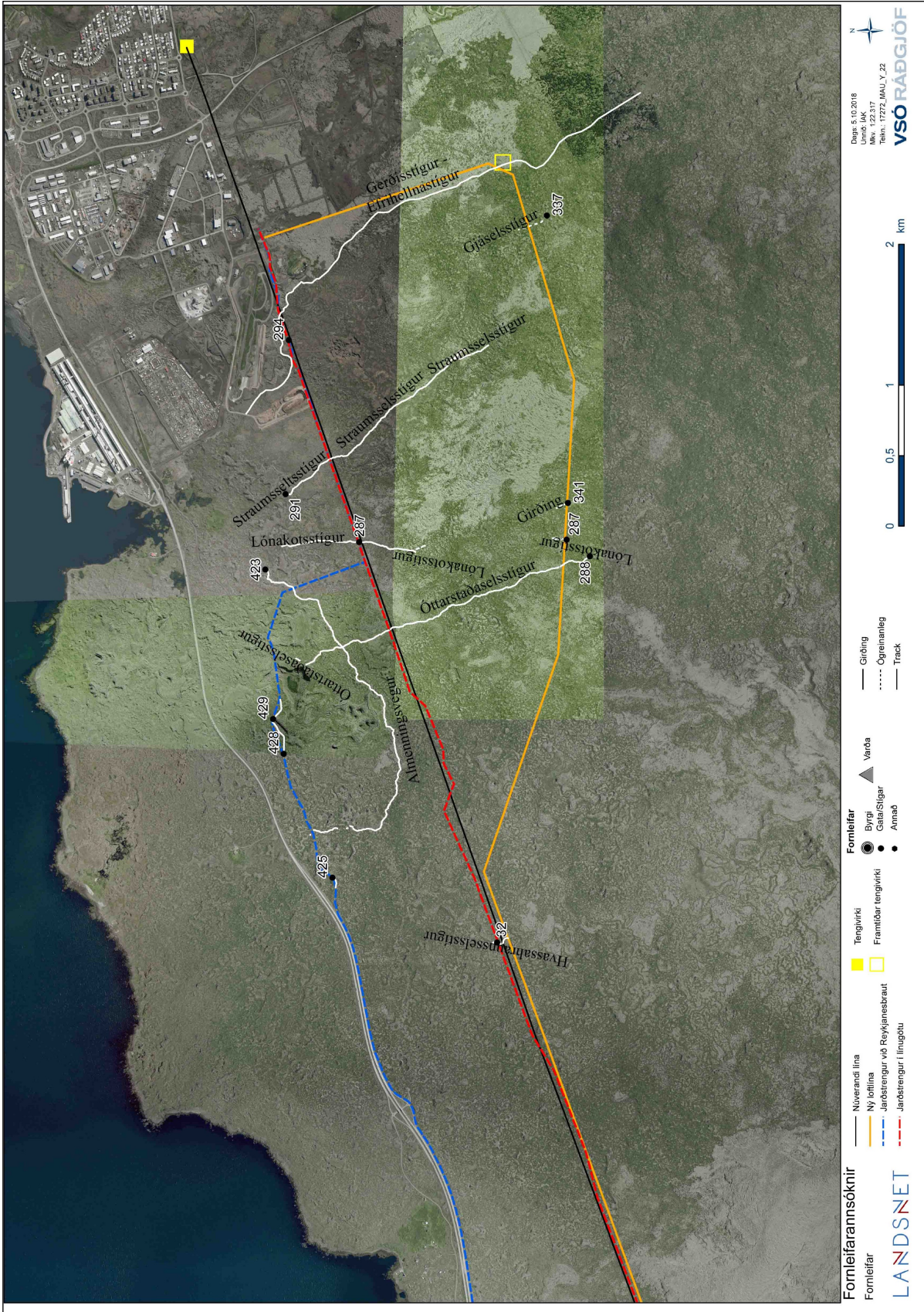
Mynd 2. Yfirlit yfir staðsetningu fornleifa/minja á austanverðu rannsóknarsvæðinu við hina fyrirhuguðu Suðurnesjalínu 2. (Loftm. Loftmyndir ehf. Viðbætur: VSÓ ráðgjöf).



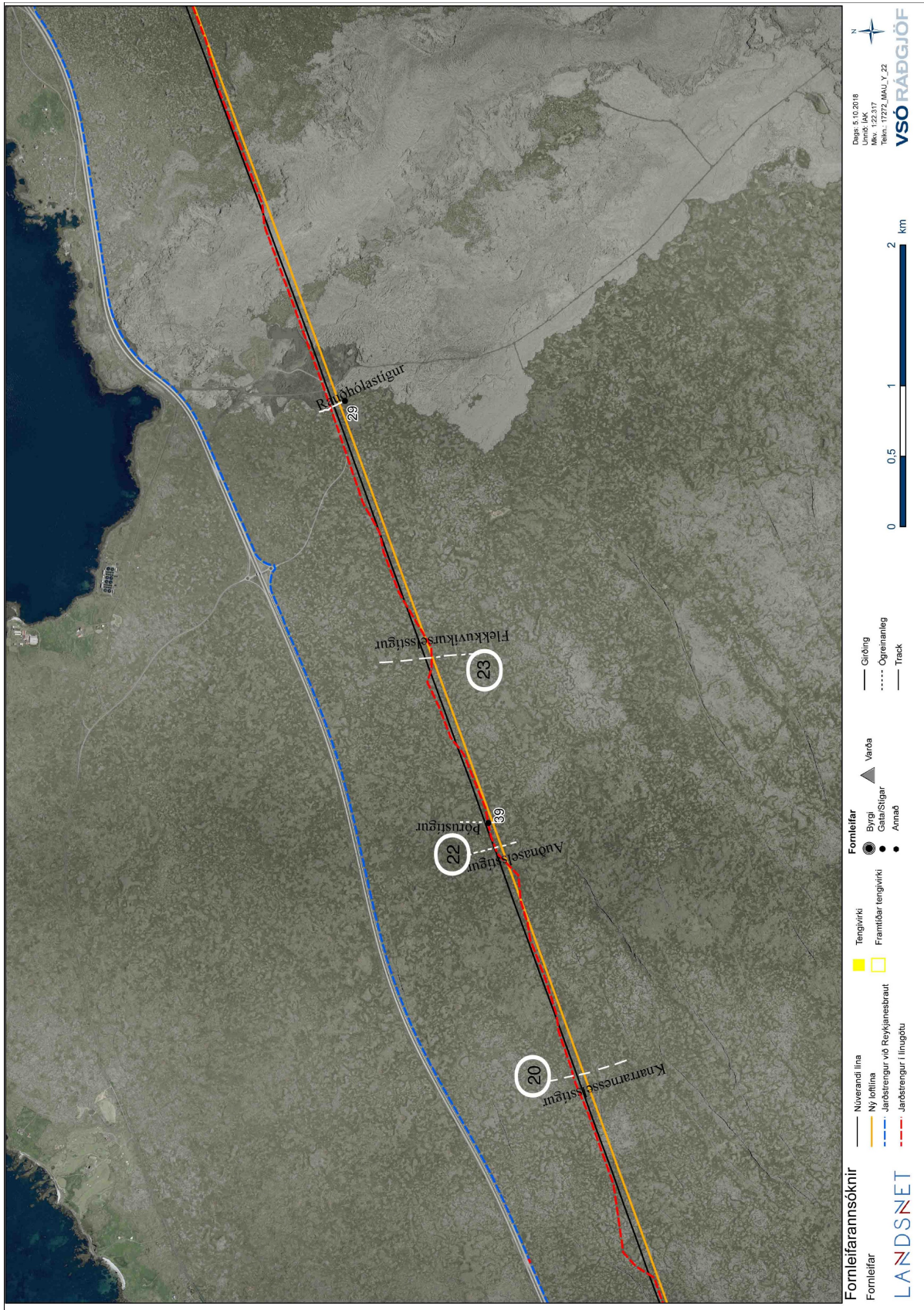
Mynd 3. Yfirlit yfir staðsetningu fornleifa/minja um miðbik rannsóknarsvæðisins við hina fyrirhuguðu Suðurnesjalínu 2. (Loftm. Loftmyndir ehf. Viðbætur: VSO ráðgjöf).



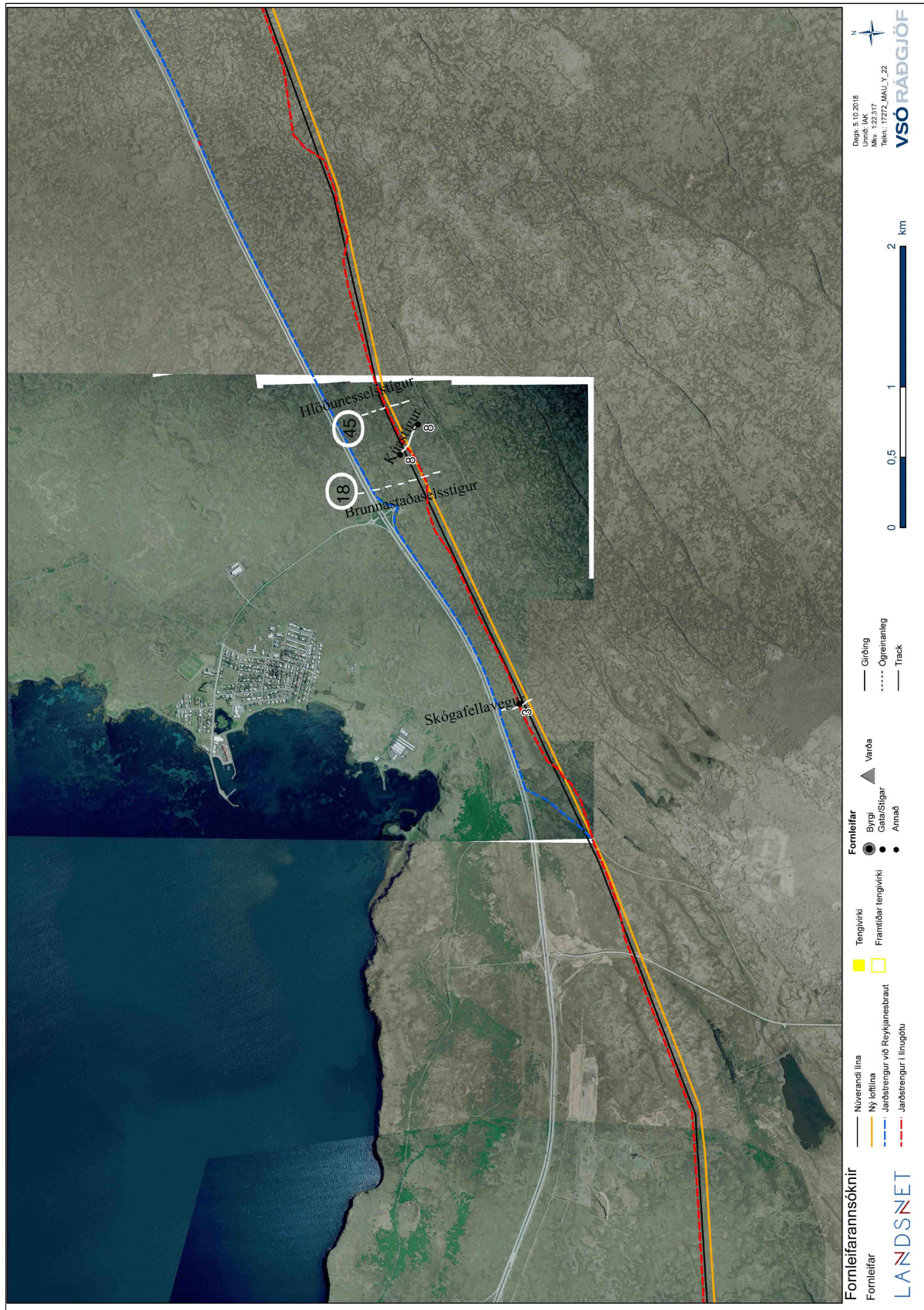
Mynd 4. Yfirlit yfir staðsetningu fornleifa/minja á vestanverðu rannsóknarsvæðisinu við hina fyrirhuguðu Suðurnesjalínu 2. (Loftm. Loftmyndir ehf. Viðbætur: VSÓ ráðgjöf).



Mynd 5. Götur og stígar á austanverðu rannsóknarsvæðinu. (Loftmynd; Loftmyndir ehf. Viðbætur VSO ráðgjöf).



Mynd 6. Götur og stígar um miðbik rannsóknarsvæðisins. (Loftmynd; Loftmyndir ehf. Viðbætur VSO ráðgjöf/Formleifafræðistofan).



Mynd 7. Götur og stígar á vestanverðu rannsóknarsvæðinu. (Loftmynd; Loftmyndir ehf. Viðbætur VSO ráðgjöf/Fornleifafræðistofan).

Línukostir	Vörður	Götur	Skotbyrgi/byrgi	Fjárskjól	Annað
Loflína frá Hrauntungu að Rauðamel	29	9	3	2	1
Jarðstrengur meðfram SN1	24	12	3	1	4
Jarðstrengur meðfram Reykjanesbraut	4	14	-	-	3

Tafla 3. Fjöldi fornleifa við sérhvern valkost Suðurnesjalínu 2.

Í Vogum (Vatnsleysustrandahreppi) voru heldur engar fornleifar/minjar taldar í hæsta minja- eða varðveisluflokki. Sex fornleifar undir fjórum númerum voru taldar í næst hæsta minja- og varðveisluflokki, en það voru Skógfellavegur (nr. 3) og þrír staðir með byrgi og vörðu (nr. 13:1, 21:1 og 27:1). Allt hafa þetta verið skotbyrgi með tilheyrandi vörðum. Einn þessara staða taldist vera í mikilli hættu vegna hinna fyrirhuguðu framkvæmda, en aðrir voru í lítilli hættu. Meðalgildi voru 2,76 í báðum flokkum.

Aðeins einar þessara fornleifa/minja var talin vera yngri en 1900, en það var óhrjáleg varða. Restin frá tímabilinu 1550 - 1900.

Fornleifarnar í Vogum eru líklega allar í almenningi, þó svæðið sem slíkt heiti ekki því nafni og gangi gjarnan undir nafninu Strandarheiði. Eins og í Hafnarfirði liggja mörk almennings ekki fyrir.

Þegar ekki er hægt að tryggja öryggi fornleifa eða þær þarf að fjarlægja vegna fyrirhugaðra framkvæmda þarf að grípa til mótvægisáðgerða. Slíkar áðgerðir geta verið allt frá breyttri áætlun um framkvæmdir sem taka tillit til fornleifa (1. kostur), nákvæmri GPS staðsetningu og ljósmyndun að nákvæmri fornleifarannsókn. Rannsóknir á einfaldari fornleifum eins og vörðum og götum eru gjarnan þverskurður í gegnum þær, hann teiknaður í sniði, ljósmyndaður og gjóskulaga leitað til að aldursgreina eftir atvikum. Í vissum tilfellum er hægt að rannsaka botn varða og freista þess að undir þeim finnist gjóskulög til aldursgreininga. Á þessu svæði eru gjóskulög fá og leiðandi lag er frá 1226. Form botns og vörðu geta haft einhverja þýðingu um hlutverk varða þó ekki sé það rannsakað. Minjar sem fá einkun hærrí en 5 ætti að forrannsaka og meta svo framhaldið og þær sem fá hærrí einkun en 7,5 ætti að fullrannsaka. Leita þarf leyfis Minjastofnunar Íslands í öllum tilfellum og stofnunin ákveður umfangið og setur þá skilmála sem henni kann að þykja nauðsynlegir.

Helstu fornleifar

Helstu fornleifarnar verður að telja rústir hinna meintu selja sem liggja sunnan við alla línukostina og eru utan við sjálft rannsóknarsvæðið (þau voru skráð í tengslum við fyrri hugmyndir að línuleiðum). Þau verða þó fyrir sjónrænum áhrifum verði syðsti línukosturinn fyrir valinu og áhrifin óveruleg til nokkuð neikvæð.

Eitt meint sel var talið liggja mjög nálægt jarðstrengskostinum við Reykjanesbrautina, en það er Þórusel. Ekki liggur þó ljóst fyrir hvoru megin brautar selið stóð og grafið hefur verið á þeim stað þar sem selið var talið vera sunnan brautar og ekkert fannst (Elín Ósk Hreiðarsdóttir, bréf dags 25. sept. 2018). Annaðhvort er það horfið í vegagerð, eða það er norðan brautar.

Samanburður á einstökum línukostum

Enginn línukostanna mun raska fornleifum með hátt minja- eða varðveislugildi. Yfirleitt eru það einfaldar vörður sem eru í mestri hættu, auk slóðanna sem liggja á milli bæja og seljanna sunnan við alla línukostina. Selin hafa öll verið skráð á fyrri stigum, en liggja nú utan við rannsóknarsvæðið. Sá línukostur sem liggur syðst hefur talsverð sjónræn áhrif á fjölda selja sem eru öll í hæsta minja- og varðveisluflokki. eru selstöðurnar nokkuð einkennandi fyrir Reykjanesið þar sem þær liggja út eftir því öllu eins og á talnabandi í góðri fjarlægð frá býlunum sem öll eru við ströndina (sum sel breyttust þó í kotbýli eins og Straumssel og Sel við Seltjörn). Af þessu leiðir að loftlínukosturinn er sísti kosturinn út frá fornleifum þó hann raski þeim ekki beinlínis því hægt er að taka tillit til þeirra allra hvað varðar staurasetningu og slóðagerð. Besti línukosturinn út frá fornleifum verður að teljast jarðstrengurinn við Reykjanesbrautina. Allir kostirnir eru þó ásættanlegir með fyrirvara um mótvægisáðgerðir sem Minjastofnun Íslands kann að setja.

Sama gatan kemur fyrir, eðli málsins vegna, oftár en einu sinni við sögu í töflu 3 þar sem sama gatan mun í vissum tilfellum skera fleiri valkosti en einn. Þær eru því taldar upp í töflu 3 við hvern valkost þar sem þær þvera hann.

Einstaka fornleifar sem voru skráðar eru talsvert fyrir utan rannsóknarsvæðið og þær eru þá ekki taldar með í töflunni.

Við Reyknesbraut er vegur undir 3 númerum (nr. 425, 428-429). Er þetta gamli Keflavíkurvegurinn.

Hugsanlega eru Hvasahraunsselsstígur (nr. 32) og Vatnsgata (nr. 46) einn og sami stígurinn undir tveimur nöfnum. Mörg dæmi er um slíkt á svæðinu.

Þær götur eða stígar sem eru horfnar eru ekki taldar með í töflu 3.

Niðurstaða

Samtals voru 82 fornleifar/minjar skráðar í tengslum við umhverfismatið, 39 í Hafnarfirði og 43 í sveitarfélaginu Vogum (Vatnsleysustrandarhreppi). Engar þeirra töldust hafa hátt minja- og varðveislugildi. Í Hafnarfirði töldust 12 fornleifar hafa talsvert minja- og varðveislugildi og í Vogum voru það sex fornleifar sem höfðu sömu gildi. Allar aðrar fornleifar/minjar töldust hafa lágt minja- og varðveislugildi, eða 64 talsins. 27 í Hafnarfirði og 37 í Vogum. Engar fornleifar fundust á rannsóknarsvæðinu í Grindavík né Reykjanesbæ, en svæðið telst vera á Njarðvíkurheiði.

Líklega er hægt að sneiða hjá fornleifum í flestum tilfellum, ef ekki öllum, en þar sem það er ekki hægt þarf mótvægisáðgerða við. Bent er á að allar minjar sem eldri eru en 100 ára eru friðaðar og þeim fylgir 15 m friðhelgunarsvæði út frá ystu mörkum þeirra. Yngri minjar njóta ekki friðunar laganna, en aðeins einar í Vatnsleysustrandarhreppi féllu í þann flokk og átta í Hafnarfirði. Allt voru það vörður eða vörðulíki. Sjá nánar meðfylgjandi fornleifaskrá.

Allir línukostirnir teljast ásættanlegir út frá fornleifum með fyrirvara um hugsanlegar mótvægisáðgerðir sem Minjastofnun Íslands kann að krefjast.

Varast ber að nýta svæðin í kringum fornleifar sem geymslustaði eða brautir fyrir vélar og tæki, eða efnisgeymslur af hverju tagi nema að leyfi Minjastofnunar Íslands komi til með eða án skilmála sem stofnunin kann að setja.

Heimildir

Bjarni F. Einarsson. *Fornleifaskráning vegna Suðvesturlínu í hraununum sunnan við álverið í Straumsvík*. Forneifafræðistofan. Reykjavík 2014.

Fornleifaskrá. Skrá um friðlýstar fornleifar. Fornleifanevnd - Þjóðminjasafn Íslands. Ágúst Ó. Georgsson tók saman. Reykjavík 1990.

Elin Ósk Hreiðarsdóttir. *Fornleifakönnun. Reykjanesbraut*. Fornleifastofnun Íslands. Reykjavík 2001.

Elin Ósk Hreiðarsdóttir. Bréf dags. 25. september 2018.

Gönguleiðir og áhugaverðir staðir. Markaðs og atvinnumálaskrifstofa Reykjanesbæjar. Kort.

Jónatan Garðarsson. „Gerðisstígur í Hraunum við Straumsvík.“ *Morgunblaðið* 23. júní 2002.

Lög um menningarminjar. Nr. 80 29. júní 2012.

Sesselja G. Guðmundsdóttir. *Örnefni og gönguleiðir í Vatnsleysustrandarhreppi (ofan Gamla-Keflavíkurvegjarins)*. Keflavík 1995.

Örnefnaskrá. *Auðnahverfi*. Ari Sigurðsson skráði. Stofnun Árna Magnússonar í íslenskum fræðum.

Örnefnaskrá. *Flekkuvík*. Gísli Sigurðsson skráði. Stofnun Árna Magnússonar í íslenskum fræðum.

Örnefnaskrá. *Hlöðunes*. Stofnun Árna Magnússonar í íslenskum fræðum.

Örnefnaskrá. *Hvassahraun*. Stofnun Árna Magnússonar í íslenskum fræðum.

Örnefnaskrá. *Hvassahraun*. Ari Gíslason skráði. Stofnun Árna Magnússonar í íslenskum fræðum.

Örnefnaskrá. *Knarrarnes*. Gísli Sigurðsson skráði. Stofnun Árna Magnússonar í íslenskum fræðum.

Örnefnaskrá. *Lónakot*. Gísli Sigurðsson skráði. Stofnun Árna Magnússonar í íslenskum fræðum.

Örnefnaskrá. *Óttarsstaðir*. Stofnun Árna Magnússonar í íslenskum fræðum.

Örnefnaskrá. *Vogar*. Gísli Sigurðsson skráði. Stofnun Árna Magnússonar í íslenskum fræðum.

Örnefnaskrá. *Þorbjarnarstaðir*. Stofnun Árna Magnússonar í íslenskum fræðum.

Fylgirit

Fornleifaskrá:

Hafnarfjörður

Nr. 4:1-2, 287:1 - 289:1, 291:1 - 292:1, 294:1 - 296:1, 304:1, 330:1, 335:1, 337:1 - 339:1, 341:1, 344:1 - 347:1, 351:1 - 352:1, og 418:1 - 429:1.

Vogar (Vatnsleysustrandarhreppur)

Nr. 2:1. - 3:1, 5:1, 7:1 - 8:1, 12:1 - 40:1 og 42:1 - 46:1.

Fornleifaskrá

Sýsla	Sveitarfélag	Nív. sveitarfél.	Hverfi	Aðalnr.
Gullbringusýsla	Hafnarfjörður	1400		4
Landareign	MÍ:Nr	Heiti		Undirnr.
Straumur				1

Skrásetjari	Dags.	GPS Staðsetning	Viðmiðun	M.y.s.	Skekka
Bjarni F. Einarsson	30.8.2018	E 352709 N 395772	Isn 93	20	5

Tegund minja	Tilgáta/Niðurstaða	Verk	Fjöldi				
Garður		Suð 18 Hell-Hel 09	1				
Hættumat	Hætta	Ástand	Aldur	Í eyði	Tímab. hættumat	Tímab. hætta	Á kort?
Ekkert	Engin	Ágætt	1550-1900		Línulögn	Lítill	Nei
Minjagildi	Einkunn	Varðveislugildi	Einkunn 2	Friðlýsa?	Friðlýst?	Hvenær	
Lítið	2	Lítið	2	Nei	Nei		

Legg og staðhættir

U.þ.b. 25 m N við rafmagnslínu. Í mosavöxnu, frekar sléttu hrauni. 20 m S við úfinn hraunjaðar (apalhraun).

Heimildir og munnmæli

Lýsing

Garður.

Um 40 - 50 m langur (A - V), 0,5 - 1,3 m breiður og 0,1 - 0,4 m hár. Garðurinn er úr hraungrjóti og all mosavaxinn.

Garðurinn er mjög ógreinilegur og illa farinn.

GPS er mælt við austur endann.

Teikning/ljósmynd

Ljósmynd



Ljósmyndari

Bjarni F. Einarsson

Filma nr./teg. myndar

Fuji FinePix S7000

Athugasemdir

Ef ekki er hægt að tryggja öryggi fornleifanna þarf rannsókn með leyfi Fornleifaverndar ríkisins og sæta þeim skilmálum sem embættið kann að setja.

Fornleifaskrá

Sýsla	Sveitarfélag	Nív. sveitarfél.	Hverfi	Aðalnr.
Gullbringusýsla	Hafnarfjörður	1400		4
Landareign	MÍ:Nr	Heiti		Undirnr.
				2

Skrásetjari	Dags.	GPS Staðsetning	Viðmiðun	M.y.s.	Skekkja
Bjarni F. Einarsson/Karl Rúnarsson	30.8.2018	E 352702 N 395795	Isn 93	19	5

Tegund minja	Tilgáta/Niðurstaða	Verk	Fjöldi				
Gerði		Suð 18 Hell-Hel 09	1				
Hættumat	Hætta	Ástand	Aldur	Í eyði	Tímab. hættumat	Tímab. hætta	Á kort?
Ekkert	Engin	Ágætt	1550-1900		Línulögn	Lítill	Nei
Minjagildi	Einkunn	Varðveislugildi	Einkunn 2	Friðlýsa?	Friðlýst?	Hvenær	
Talsvert	5,5	Talsvert	5,5	Nei	Nei		

Legg og staðhættir

Um 50 m N af rafmagnslínu, upp við mjög úfið hraun (apalhraun).

Heimildir og munnmæli

Lýsing

Gerði.

7 x 10 m (ANA - VSV).

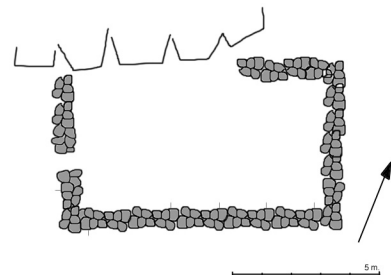
Veggir úr hraungrjóti, 0,7 x 1 m á breidd og 0,1 - 0,4 m á hæð.

Veggir eru all mosagrónir. Vestur hluti norðurveggjarins er hraunhamar.

Dyr eru á miðjum vestur gafli og snúa mót VSV.

Botn gerðisins er vel gróið grasi.

Teikning/ljósmynd



Ljósmynd



Ljósmyndari

Bjarni F. Einarsson

Filma nr./teg. myndar

Fuji FinePix S7000

Athugasemdir

Ef ekki er hægt að tryggja öryggi fornleifanna þarf rannsókn með leyfi Fornleifaverndar ríkisins og sæta þeim skilmálum sem embættið kann að setja.

Fornleifaskrá

Sýsla	Sveitarfélag	Nív. sveitarfél.	Hverfi	Aðalnr.
Gullbringusýsla	Hafnarfjörður	1400		287
Landareign	MÍ:Nr	Heiti	Undirnr.	
Lónkot?		Lónakotsstígur		1

Skrásetjari	Dags.	GPS Staðsetning	Viðmiðun	M.y.s.	Skekkja
Bjarni F. Einarsson	31.8.2018	E 351114,860 N 393769,800	Isn 93	20	

Tegund minja	Tilgáta/Niðurstaða	Verk	Fjöldi				
Gata	Selstígur	Suð 18 Hell-Hel 09. SV	1				
Hættumat	Hætta	Ástand	Aldur	Í eyði	Tímab. hættumat	Tímab. hætta	Á kort?
Línulögn	Mikil	Sæmilegt	1550-1900		Línulögn	Mikil	Nei
Minjagildi	Einkunn	Varðveislugildi	Einkunn 2	Friðlýsa?	Friðlýst?	Hvenær	
Talsvert	5	Talsvert	5	Nei	Nei		

Legg og staðhættir

Stígurinn hefur legið frá Lónakoti að Lónakotsseli. Yfir holt og hæðir um 20 m vestur af SN 1 16.

Heimildir og munnmæli

Jónatan Garðarsson. „Gerðisstígur í Hraunum við Straumsvík.“ *Morgunblaðið* 23. júní 2002.
Örnefnaskrá. Lónakot. Gísli Sigurðsson skráði.
Stofnun Árna Magnússonar í íslenskum fræðum.

Lýsing

Gata.

Gatan er um 1,5 - 2 m breið og 0,2 - 0,4 m djúp þar sem hún var skoðuð. Liggur hún í norður - suður. Gatan er vörðuð að einhverju leyti. Ein varða er t.d. nokkra metra norðan við línuveg sem þarna fer um. GPS mæling var gerð sunnan í línuveginum.

Þann 9.12.2004 var GPS mælt við línuveginn: E 350634 N 395018 (20 mys. 4 m skekkja).

Önnur mæling gerð þann 31.3.2014 þar sem hin fyrirhugaða lína á að fara skammt norður af Straumsseli: E 351086 393815 (5 m skekkja).

Leiðin var hnitsett nákvæmlega þann 15. sept. 2014.

Teikning/ljósmynd



Ljósmynd



Ljósmyndari

Bjarni F. Einarsson

Filma nr./teg. myndar

Olympus mju 300/E-410

Athugasemdir

Ef ekki er hægt að tryggja öryggi fornleifanna þarf að leita leyfis Minjastofnunar Íslands til að raska henni og sæta þeim skilmálum sem stofnunin kann að setja. Gatan var fyrst skoðuð og GPS mæld inn í Isn 93 kerfið þann 9.12.2004 og aftur þann 4.10.2007. Nákvæm hnitsetning var gerð af Eflu 15.09.14.

Fornleifaskrá

Sýsla	Sveitarfélag	Nív. sveitarfél.	Hverfi	Aðalnr.
Gullbringusýsla	Hafnarfjörður	1400		288
Landareign	MÍ:Nr	Heiti	Undirnr.	
Óttarsstaðir		Skógargata/Óttarsstaðaselstígur	1	

Skrásetjari	Dags.	GPS Staðsetning	Viðmiðun	M.y.s.	Skekkja
Bjarni F. Einarsson	31.8.2018	E 351259 N 395244	Isn 93	19	-

Tegund minja	Tilgáta/Niðurstaða	Verk	Fjöldi				
Gata	Selsstígur	Suð 18 Hell-Hel 09. SV	1				
Hættumat	Hætta	Ástand	Aldur	Í eyði	Tímab. hættumat	Tímab. hætta	Á kort?
Línulögn	Mikil	Sæmilegt	1550-1900		Línulögn	Mikil	Nei
Minjagildi	Einkunn	Varðveislugildi	Einkunn 2	Friðlýsa?	Friðlýst?	Hvenær	
Talsvert	5	Talsvert	5	Nei	Nei		

Legg og staðhættir

Stígurinn hefur legið frá Eyðikotshlíð að Óttarsstaðasseli. Yfirholt og hæðir. Liggur um 10 m A af rafmangsstaur SN 1 14.

Heimildir og munnmæli

Örnefnaskrá. Óttarsstaðir. Stofnun Árna Magnússonar í íslenskum fræðum.

Lýsing

Gata.

Gatan er um 0,4 - 0,6 m breið og 0,1 - 0,3 m djúp þar sem hún var skoðuð.

Gatan er vörðuð nokkrum frekar litlum vörðum sem virðast nýlegar og illa hlaðnar. Gatan er mjög auðrekkjanleg frá línuveginum dágóðan spöl til suðurs, en hverfur svo að mestu og verður ekki rakin með góðu eftir það. Til suðurs frá línuveginum var gatan rakin talsvert til norðurs og hélt svo áfram eftir að mælingunni slepti.

GPS mæling við línuveginn þann 9.12.2004: E 351259 N 395244 (19. mys. 4 m skekkja).

Teikning/ljósmynd



Ljósmynd



Ljósmyndari

Bjarni F. Einarsson

Filma nr./teg. myndar

Olympus mju 300

Athugasemdir

Ef ekki er hægt að tryggja öryggi fornleifanna þarf að leita leyfis Minjastofnunar Íslands til að raska henni og sæta þeim skilmálum sem stofnunin kann að setja. Gatan var GPS mæld að inn í Isn 93 kerfið þann 4.10.2007 og aftur þann 20.3.2014. Nákvæm hnitsetning var gerð 16.09.14.

Fornleifaskrá

Sýsla	Sveitarfélag	Nív. sveitarfél.	Hverfi	Aðalnr.
Gullbringusýsla	Hafnarfjörður	1400		289
Landareign	MÍ:Nr	Heiti		Undirnr.
Óttarsstaðir		Tobbuvarða?		1

Skrásetjari	Dags.	GPS Staðsetning	Viðmiðun	M.y.s.	Skekkja
Bjarni F. Einarsson	30.8.2018	E 351837 N 395417	Isn 93	22	4

Tegund minja	Tilgáta/Niðurstaða	Verk	Fjöldi				
Varða	Landamerkjavarða	Suð 18 Hell-Hel 09. SV	1				
Hættumat	Hætta	Ástand	Aldur	Í eyði	Tímab. hættumat	Tímab. hætta	Á kort?
Ekkert	Engin	Sæmilegt	1550-1900		Línulögn	Talsverð	Nei
Minjagildi	Einkunn	Varðveislugildi	Einkunn 2	Friðlýsa?	Friðlýst?	Hvenær	
Lítið	2	Lítið	2	Nei	Nei		

Legg og staðhættir

Um 12 m suður af línuvegi og um 20 m austur af rafmagnsstaur SN1 12. Í apalhrauni.

Heimildir og munnmæli

Örnefnaskrá. Þorbjarnarstaðir. Stofnun Árna Magnússonar í íslenskum fræðum.

Lýsing

Varða.

Botn vörðunnar virðist vera þríhyrningslaga og eru armarnir 1,3 m langir. Hæð vörðunnar er 1,2 m. Úr grjóti.

Varðan varðar götu (nr. 291).

Varðan var aftur skoðuð þann 14.11.2006 og mæld inn í Isn. 93 og metin. E 351837 N 395417. 18. m.y.s. Skekkja 5 m.

Teikning/ljósmynd



Ljósmynd



Ljósmyndari

Bjarni F. Einarsson

Filma nr./teg. myndar

Olympus mju 300

Athugasemdir

Ef ekki er hægt að tryggja öryggi fornleifanna þarf að leita leyfis Minjastofnunar Íslands til að raska henni og sæta þeim skilmálum sem stofnunin kann að setja.

Fornleifaskrá

Sýsla	Sveitarfélag	Núv. sveitarfél.	Hverfi	Aðalnr.
Gullbringusýsla	Hafnarfjörður	1400		291
Landareign	MÍ:Nr	Heiti	Undirnr.	
Óttarsstaðir		Straumsselsstígur		1

Skrásetjari	Dags.	GPS Staðsetning	Viðmiðun	M.y.s.	Skekkja
Bjarni F. Einarsson	31.8.2018	E 352643,480 N 393804,620	Isn 93	22	

Tegund minja	Tilgáta/Niðurstaða	Verk	Fjöldi				
Gata	Selsstígur	Suð 18 Hell-Hel 09 - SV	1				
Hættumat	Hætta	Ástand	Aldur	Í eyði	Tímab. hættumat	Tímab. hætta	Á kort?
Línulögn	Mikil	Sæmilegt	1550-1900		Línulögn	Mikil	Nei
Minjagildi	Einkunn	Varðveislugildi	Einkunn 2	Friðlýsa?	Friðlýst?	Hvenær	
Talsvert	6,5	Talsvert	6,5	Nei	Nei		

Legg og staðhættir

Um 35 m austur af rafmagnsstaur SN1 12. Í úfnu hrauni og holt og hæðir að Straumsseli.

Heimildir og munnmæli

Örnefnaskrá. Óttarsstaðir. Stofnun Árna Magnússonar í íslenskum fræðum.

Lýsing

Gata.

Gatan er um 1 - 2 m breið og allt að 0,7 m djúp þar sem mest er. Gatan er nokkuð hlykkjótt.

Gatan er vörðuð (sbr. varða nr. 289).

Þegar nær dró Straumsseli mátti sjá rás í hraunhellunni. Segir það dálítið til um aldur selsins. Vegna þessa hækkar minja- og varðveislugildið mjög.

GPS var mælt þar sem línuvegur fer yfir götuna.

Efri myndin sýnir rás í hraunhelluna. Bendir þetta til þess að leiðin sé býsna gömul, jafnvel eldri en 1550. Prufurannsókn við Fornasel, skammt austur af Straumsseli, sýndi að Fornasel var a.m.k. svo gamalt. Rásin gæti einnig bent til þess að hér sé um gleymda þjóðleið að ræða yfir nesið. T.d. vegna verslunar í Straumsvík í lok miðalda?

Leiðin er auðrekjanleg frá núverandi línuvegi að áhrifasvæðinu syðst við hina fyrirhuguðu línu skammt norur af selinu. Neðri myndin er tekin þar.

Við línuveginn var GPS:

E 352137 N 395409 (mælt þann 14.11.2006).

Athugasemdir

Ef ekki er hægt að tryggja öryggi fornleifanna þarf að leita leyfis Minjastofnunar Íslands til að raska henni og sæta þeim skilmálum sem stofnunin kann að setja. Fyrst skráð 9.12.2004 og svo aftur 14.11.2006. Gatan skoðuð enn á ný þann 4.10.2007. Þá var hún talin í mikilli hættu vegna annarar rafmagnslínu. Þá var hún GPS mæld að nýju (við núverandi línuveg). Nákvæm hnitsetning var gerð 15.09.14.

Teikning/ljósmynd



Ljósmynd



Ljósmyndari

Sandra Sif Einarsdóttir

Filma nr./teg. myndar

Fuji FinePix S 7000/Olympus E-410

Fornleifaskrá

Sýsla	Sveitarfélag	Nív. sveitarfél.	Hverfi	Aðalnr.
Gullbringusýsla	Hafnarfjörður	1400		292
Landareign	MÍ:Nr	Heiti		Undirnr.
				1

Skrásetjari	Dags.	GPS Staðsetning	Viðmiðun	M.y.s.	Skekkja
Bjarni F. Einarsson	30.8.2018	E 352137 N 395409	Isn 93	22	5 m.

Tegund minja	Tilgáta/Niðurstaða	Verk	Fjöldi				
Varða		Suð 18 Hell-Hel 09. SV	1				
Hættumat	Hætta	Ástand	Aldur	Í eyði	Tímab. hættumat	Tímab. hætta	Á kort?
Ekkert	Engin	Ágætt	1550-1900		Ekkert	Engin	Nei
Minjagildi	Einkunn	Varðveislugildi	Einkunn 2	Friðlýsa?	Friðlýst?	Hvenær	
Lítið	2	Lítið	2	Nei	Nei		

Legg og staðhættir

Um 70 m suður af rafmagnsstaur SN1 11 og um 80 m suður af línuvegi. Á stórum steini norðan við „dal“.

Heimildir og munnmæli

Lýsing

Varða.

Um 1,2 m í þvermál og 1,2 m há. Úr grjóti. Botn er óreglulegur.

Ekki er ljóst hvað varðan varðar.

Teikning/ljósmynd



Ljósmynd



Ljósmyndari

Bjarni F. Einarsson

Filma nr./teg. myndar

Olympus mju 300

Athugasemdir

Ef ekki er hægt að tryggja öryggi fornleifanna þarf að leita leyfis Minjastofnunar Íslands til að raska henni og sæta þeim skilmálum sem stofnunin kann að setja. Áður skráð 10.12.2004.

Fornleifaskrá

Sýsla	Sveitarfélag	Nív. sveitarfél.	Hverfi	Aðalnr.
Gullbringusýsla	Hafnarfjörður	1400		294
Landareign	MÍ:Nr	Heiti		Undirnr.
Þorbjarnarstaðir		Gerðisstígur/Efrihellnastígur		1

Skrásetjari	Dags.	GPS Staðsetning	Viðmiðun	M.y.s.	Skekkja
Bjarni F. Einarsson	30.8.2018	E 352605 N 395790	Isn 93	16	5

Tegund minja	Tilgáta/Niðurstaða	Verk	Fjöldi				
Gata		Suð 18 Hell-Hel 09. SV	1				
Hættumat	Hætta	Ástand	Aldur	Í eyði	Tímab. hættumat	Tímab. hætta	Á kort?
Línulögn	Mikil	Lélegt	1550-1900		Línulögn	Mikil	Nei
Minjagildi	Einkunn	Varðveislugildi	Einkunn 2	Friðlýsa?	Friðlýst?	Hvenær	
Lítið	2	Lítið	2	Nei	Nei		

Legg og staðhættir

Leiðin hefur legið frá Gerði suður í Rauðamelsrétt og áfram til suðurs, yfir holt og móa. (nr. 293).

Heimildir og munnmæli

Jónatan Garðarsson. „Gerðisstígur í Hraunum við Straumsvík.“ *Morgunblaðið* 23. júní 2002. *Örnefnaskrá*. Þorbjarnarstaðir. Stofnun Árna Magnússonar í íslenskum fræðum.

Lýsing

Gata.

Leiðinni er lýst eftirfarandi í Örnefnaskrá: „Stígurinn lá frá bænum [Gerði] upp á Brunabrún upp í Hraunhornsstíg....“ Héðan [Rauðamelsrétt] var stígurinn kallaður Efrihellnastígur.

Hugsanlega liggur gatan með Brunanum nær alla leið að Rauðamelsrétt og áfram í átt að Fjárborginni og áfram til suðurs? Hún sást ekki svo að öruggt væri við vettvangskoðun á rannsóknarsvæðinu.

Könnuð var loftmynd á Byggðasafni Hafnarfjarðar þar sem leiðin hefur verið sett inn.

Við vettvangskönnun þann 22. sept. 2014 var ekki hægt að rekja leiðina mikið suður fyrir Rauðamelsréttina. Yfirleitt var leiðin óræð og hefur líklega hríslast um svæðið í árána rás.

Teikning/ljósmynd



Ljósmynd



Ljósmyndari

Bjarni F. Einarsson

Filma nr./teg. myndar

Fuji FinePix S 7000

Athugasemdir

Ef ekki er hægt að tryggja öryggi fornleifanna þarf að leita leyfis Minjastofnunar Íslands til að raska henni og sæta þeim skilmálum sem stofnunin kann að setja. Gatan var GPS mæld þar sem malarvegur liggur yfir hana. Mælingin var gerð þann 18.12.2007. Nákvæm hnitsetning var gerð 15.09.14.

Fornleifaskrá

Sýsla	Sveitarfélag	Nív. sveitarfél.	Hverfi	Aðalnr.
Gullbringusýsla	Hafnarfjörður	1400		295
Landareign	MÍ:Nr	Heiti		Undirnr.
Lónakot?				1

Skrásetjari	Dags.	GPS Staðsetning	Viðmiðun	M.y.s.	Skekkja
Bjarni F. Einarsson		E 349642 N 394560	Isn 93	37	5

Tegund minja	Tilgáta/Niðurstaða	Verk	Fjöldi				
Hleðslur	Nátthagi	Suð 18 Hell-Hel 09. SV	1				
Hættumat	Hætta	Ástand	Aldur	Í eyði	Tímab. hættumat	Tímab. hætta	Á kort?
Ekkert	Engin	Sæmilegt	1550-1900		Línulögn	Lítill	Nei
Minjagildi	Einkunn	Varðveislugildi	Einkunn 2	Friðlýsa?	Friðlýst?	Hvenær	
Talsvert	5,5	Talsvert	6	Nei	Nei		

Legg og staðhættir

Um 35 m suður af línuvegi og um 50 m suður af rafmagnslínu og SV af staur SN 1 19. Í grasi grónu jarðfalli.

Heimildir og munnmæli

Lýsing

Hleðslur.

Hleðslurnar eru í suðvestanverðu jarðfalli, undir dálitlum skúta. Jarðfallið er um 12 m breitt og opið til NA.

Hleðslurnar eru um 2 x 6 m (A - V). Veggir úr grjóti um 0,3 - 1 m breiðir og 0,3 - 1,1 m háir. Tvö hólf eru á aðalmanvirkinu og er milliveggurinn sem skilur þau að um 1 m breiður og 1,1 m hár.

Skútinn er um 2 m djúpur og um 2 m hár við opið.

Hornrétt út frá þessari hleðslu liggur önnur til norðurs um 3 m löng, 0,3 - 0,6 m breið og 0,2 - 0,4 m há.

Í og við hleðslurnar eru járnvírar og gaddavír. Ofan á skútanum eru leifar af girðingu.

Líklega er þetta fjárból.

Teikning/ljósmynd



Ljósmynd



Ljósmyndari

Bjarni F. Einarsson

Filma nr./teg. myndar

Canon EOS 550D

Athugasemdir

Ef ekki er hægt að tryggja öryggi fornleifanna þarf að leita leyfis Minjastofnunar Íslands til að raska henni og sæta þeim skilmálum sem stofnunin kann að setja.

Fornleifaskrá

Sýsla	Sveitarfélag	Núv. sveitarfél.	Hverfi	Aðalnr.
Gullbringusýsla	Hafnarfjörður	1400		296
Landareign	MÍ:Nr	Heiti		Undirnr.
Þorbjarnarstaðir				1

Skrásetjari	Dags.	GPS Staðsetning	Viðmiðun	M.y.s.	Skekkja
Bjarni F. Einarsson	30.8.2018	E 352864 N 395678	Isn 93		6

Tegund minja	Tilgáta/Niðurstaða	Verk	Fjöldi				
Skúti og vörður	Fjárskjól	Suð 18 Hell-Hel 09. SV	3				
Hættumat	Hætta	Ástand	Aldur	Í eyði	Tímab. hættumat	Tímab. hætta	Á kort?
Ekkert	Engin	Sæmilegt	1550-1900		Ekkert	Engin	Nei
Minjagildi	Einkunn	Varðveislugildi	Einkunn 2	Friðlýsa?	Friðlýst?	Hvenær	
Lítið	2	Lítið	2	Nei	Nei		

Legg og staðhættir

Ca. 90 - 100 m S af rafmagnslínu. Á lágum hraunhól. Í móa.

Heimildir og munnmæli

Lýsing

Skúti og vörður.

1) Skúti.

5 x 6 m (NA - SV). Op skútans snýr mót V og nær yfir nær alla breidd skútans. Engar hleðslur sjást í skútanum. Ofan á þaki hans er varða.

2) Varða.

Ca. 1 x 1 m og 0,4 m há. Úr grjóti. Varðan er ofan á skúta og hefur hugsanlega varðað hann. Hún er fallin.

3). Varða.

Um 0,8 x 1 m (ANA - VSV) og 0,3 m há. Úr grjóti. Varðan er fallin.

GPS mælt við 1).

Teikning/ljósmynd



Ljósmynd



Ljósmyndari

Bjarni F. Einarsson

Filma nr./teg. myndar

Fuji FinePix S 7000

Athugasemdir

Ef ekki er hægt að tryggja öryggi fornleifanna þarf að leita leyfis Minjastofnunar Íslands til að raska henni og sæta þeim skilmálum sem stofnunin kann að setja. Fornl. voru nákvæmlega mældar inn af Hafnafjarðarbæ 352857.1542 395734.8859.

Fornleifaskrá

Sýsla	Sveitarfélag	Nív. sveitarfél.	Hverfi	Aðalnr.
Gullbringusýsla	Hafnarfjörður	1400		304
Landareign	MÍ:Nr	Heiti		Undirnr.
Þorbjarnarstaðir				1

Skrásetjari	Dags.	GPS Staðsetning	Viðmiðun	M.y.s.	Skekkja
Bjarni F. Einarsson	30.8.2018	E 352758 N 395772	Isn 93	17	6

Tegund minja	Tilgáta/Niðurstaða	Verk	Fjöldi				
Fjárskjól		Suð 18 Hell-Hel 09. SV	1				
Hættumat	Hætta	Ástand	Aldur	Í eyði	Tímab. hættumat	Tímab. hætta	Á kort?
Ekkert	Engin	Ágætt	1550-1900		Línulögn	Mikil	Nei
Minjagildi	Einkunn	Varðveislugildi	Einkunn 2	Friðlýsa?	Friðlýst?	Hvenær	
Talsvert	6,5	Talsvert	6,5	Nei	Nei		

Lega og staðhættir

Um 10 m N af rafmagnslínu og um 50 m NA af staur SN1-9. Í jarðfalli í móa.

Heimildir og munnmæli

Lýsing

Fjárskjól.

7 - 8 m langur skúti (NV - SA). Framan við skútann er sveigður garður eða veggur um 4 m langur, 0,3 - 0,6 m breiður og 0,4 - 1 m hár. Dyr eru á garðinum í NV enda og snúa þær mót SV. Um 6 m SV af skútanum, í sama jarðfalli er annar skúti. Þar sást ekki mannvirki.

Teikning/Ljósmynd



Ljósmynd



Ljósmyndari

Bjarni F. Einarsson

Filma nr./teg. myndar

Fuji FinePix S 7000

Athugasemdir

Ef ekki er hægt að tryggja öryggi fornleifanna þarf að leita leyfis Minjastofnunar Íslands til að raska henni og sæta þeim skilmálum sem stofnunin kann að setja.

Fornleifaskrá

Sýsla	Sveitarfélag	Nív. sveitarfél.	Hverfi	Aðalnr.
Gullbringusýsla	Hafnarfjörður	1400		330
Landareign	MÍ:Nr	Heiti		Undirnr.
				1

Skrásetjari	Dags.	GPS Staðsetning	Viðmiðun	M.y.s.	Skekkja
Bjarni F. Einarsson og Sandra Sif Einarasdóttir		E 350984 393977	Ísn 93		3

Tegund minja	Tilgáta/Niðurstaða	Verk	Fjöldi				
Fjárskjól og varða		Suð 18 Hell-Hel 09. SV	2				
Hættumat	Hætta	Ástand	Aldur	Í eyði	Tímab. hættumat	Tímab. hætta	Á kort?
Ekkert	Engin	Ágætt	1550-1900		Línulögn	Lítill	Já
Minjagildi	Einkunn	Varðveislugildi	Einkunn 2	Friðlýsa?	Friðlýst?	Hvenær	
Talsvert	6,5	Talsvert	6,5	Nei	Nei		

Legg og staðhættir

Um 60 m V við Óttarsstaðaselstíg. Í jarðfalli í kjarrivöxnu hrauni.

Heimildir og munnmæli

Lýsing

Fjárskjól og varða.

1) Fjárskjól.

6 x 8 m (NNV - SSA). Undir skúta sem nær yfir allt skjólið. Lofthæð mest 1 m. Fyrirhleðsla úr hraungrjóti, 6 m löng, 1 - 1,3 m á hreidd og 0,6 m há. Hún er talsvert mosavaxin. Tvennar dyr eru á fyrirhleðslunni mót VSV. Á botni skjólsins er lítið af grjóti.

Framan við skjólið, í jarðfallinu, standa gamlar bjarkir.

Nokkra metra vestur af skjólinu er varða.

2) Varða.

0,9 x 1,2 m (N - S). Úr hraungrjóti, 1,4 m á hæð. Varðan er fremur gisin um miðjuna og annað hvort hefur hún gliðnað eða verið eins og A í laginu með op í miðjunni. Hugsanlega hefur hrunið niður í opið og það fyllst að hluta.

GPS var mælt á vörðunni.

Athugasemdir

Ef ekki er hægt að tryggja öryggi fornleifanna þarf að leita leyfis Minjastofnunar Íslands til að raska henni og sæta þeim skilmálum sem stofnunin kann að setja.

Teikning/Ljósmynd



Ljósmynd



Ljósmyndari

Bjarni F. Einarsson

Filma nr./teg. myndar

Fuji FinePex S 9600

Fornleifaskrá

Sýsla	Sveitarfélag	Nív. sveitarfél.	Hverfi	Aðalnr.
Gullbringusýsla	Hafnarfjörður	1400		335
Landareign	MÍ:Nr	Heiti		Undirnr.
				1

Skrásetjari	Dags.	GPS Staðsetning	Viðmiðun	M.y.s.	Skekkja
Bjarni F. Einarsson		E 353517,992 N 393924,174	Isn 93		-

Tegund minja	Tilgáta/Niðurstaða	Verk	Fjöldi				
Varða		Suð 18 Hell-Hel 09. SV	1				
Hættumat	Hætta	Ástand	Aldur	Í eyði	Tímab. hættumat	Tímab. hætta	Á kort?
Ekkert	Engin	Ágætt	1900-		Línulögn	Lítill	Nei
Minjagildi	Einkunn	Varðveislugildi	Einkunn 2	Friðlýsa?	Friðlýst?	Hvenær	
Lítið	2	Lítið	2	Nei	Nei		

Legg og staðhættir

Í hrauni. Ofan á stórra hraunhellu, við brún hennar, sunnan við sprungu.

Heimildir og munnmæli

Lýsing

Varða.

Stendur ofan á stórum steini. Úr hraungrjóti, óregluleg í forminu, en nokkuð hringlaga botn um 0,7 m í þvermál og um 1,2 m há. Hugsanlega er vegvísir efst sem bendir í austur, eða þar sem Gjáselstígur liggur að líkindum.

Teikning/ljósmynd



Ljósmynd



Ljósmyndari

Bjarni F. Einarsson

Filma nr./teg. myndar

Olympus E-410

Athugasemdir

Ef ekki er hægt að tryggja öryggi fornleifanna þarf að leita leyfis Minjastofnunar Íslands til að raska henni og sæta þeim skilmálum sem stofnunin kann að setja. Varðan var fyrst skráð 3.03.2009. Hún var nákvæmlega mæld inn þann 18. sept. 2014.

Fornleifaskrá

Sýsla	Sveitarfélag	Núv. sveitarfél.	Hverfi	Aðalnr.
Gullbringusýsla	Hafnarfjörður	1400		337
Landareign	MÍ:Nr	Heiti		Undirnr.
Þorbjarnarstaðir		Gjáselsstígur		1

Skrásetjari	Dags.	GPS Staðsetning	Viðmiðun	M.y.s.	Skekkja
Bjarni F. Einarsson		E 353581,010 N 393907,960	Isn 93	-	-

Tegund minja	Tilgáta/Niðurstaða	Verk	Fjöldi				
Gata	Selsstígur	Suð 18 SV 14	1				
Hættumat	Hætta	Ástand	Aldur	Í eyði	Tímab. hættumat	Tímab. hætta	Á kort?
Línulögn	Mikil	Lélegt	1550-1900		Línulögn	Mikil	Nei
Minjagildi	Einkunn	Varðveislugildi	Einkunn 2	Friðlýsa?	Friðlýst?	Hvenær	
Lítið	3	Lítið	3	Nei	Nei		

Lega og staðhættir

Yfir holt og hæðir og helluhraun.

Heimildir og munnmæli

Lýsing

Gata.

Leiðin er býsna ógreinileg og ekki hægt að staðsetja hana á áhrifasvæðinu með góðu mótí. Varðan (nr. 320) gefur þó góða vísbendingu um að leiðin sé rétt austur af henni.

Stígurinn sást ekki svo að víst væri við núverandi línuveg.

Teikning/ljósmynd



Ljósmynd



Ljósmyndari

Bjarni F. Einarsson

Filma nr./teg. myndar

Olympus E-410

Athugasemdir

Ef ekki er hægt að tryggja öryggi fornleifanna þarf að leita leyfis Minjastofnunar Íslands til að raska henni og sæta þeim skilmálum sem stofnunin kann að setja. Nákvæm hnittsetning fór fram þann 18.09.14.

Fornleifaskrá

Sýsla	Sveitarfélag	Nív. sveitarfél.	Hverfi	Aðalnr.
Gullbringusýsla	Hafnarfjörður	1400		338
Landareign	MÍ:Nr	Heiti		Undirnr.
Þorbjarnarstaðir				1

Skrásetjari	Dags.	GPS Staðsetning	Viðmiðun	M.y.s.	Skekkja
Bjarni F. Einarsson		E 352163,030 N 393715,530	Isn 93	-	-

Tegund minja	Tilgáta/Niðurstaða	Verk	Fjöldi				
Varða		Suð 18 SV 14	1				
Hættumat	Hætta	Ástand	Aldur	Í eyði	Tímab. hættumat	Tímab. hætta	Á kort?
Línulögn	Mikil	Sæmilegt	1900-		Línulögn	Mikil	Nei
Minjagildi	Einkunn	Varðveislugildi	Einkunn 2	Friðlýsa?	Friðlýst?	Hvenær	
Lítið	1	Lítið	1	Nei	Nei		

Legg og staðhættir

Efst á hraunhól í jaðri apalhrauns.

Heimildir og munnmæli

Lýsing

Varða.

Úr hraungrjóti, óregluleg í forminu, 0,4-0,5 m í þvermál og 0,5 m há. Varðan er illa hlaðin og varla gömul.

Teikning/ljósmynd



Ljósmynd



Ljósmyndari

Bjarni F. Einarsson

Filma nr./teg. myndar

Olympus E-410

Athugasemdir

Ef ekki er hægt að tryggja öryggi fornleifanna þarf að leita leyfis Minjastofnunar Íslands til að raska henni og sæta þeim skilmálum sem stofnunin kann að setja.

Fornleifaskrá

Sýsla	Sveitarfélag	Núv. sveitarfél.	Hverfi	Aðalnr.
Gullbringusýsla	Hafnarfjörður	1400		339
Landareign	MÍ:Nr	Heiti		Undirnr.
				1

Skrásetjari	Dags.	GPS Staðsetning	Viðmiðun	M.y.s.	Skekkja
Bjarni F. Einarsson		E 352138,300 N 393716,250	Isn 93	-	-

Tegund minja	Tilgáta/Niðurstaða	Verk	Fjöldi				
Skotbyrgi		Suð 18 SV 14	1				
Hættumat	Hætta	Ástand	Aldur	Í eyði	Tímab. hættumat	Tímab. hætta	Á kort?
Línulögn	Mikil	Sæmilegt	1900-		Línulögn	Mikil	Nei
Minjagildi	Einkunn	Varðveislugildi	Einkunn 2	Friðlýsa?	Friðlýst?	Hvenær	
Lítið	1	Lítið	1	Nei	Nei		

Legg og staðhættir

Efst á hraunhól við jaðar apalhrauns, rétt vestur af vörðu nr. 322.

Heimildir og munnmæli

Lýsing

Skotbyrgi.

Um 2 m langt, 0,7 m breitt og 0,6 m hátt (NA - SV). Úr hraunhellur að mestu leyti. Í miðjunni undir efstu hellu er op (skotrauf?).

Teikning/ljósmynd



Ljósmynd



Ljósmyndari

Bjarni F. Einarsson

Filma nr./teg. myndar

Olympus E-410

Athugasemdir

Ef ekki er hægt að tryggja öryggi fornleifanna þarf að leita leyfis Minjastofnunar Íslands til að raska henni og sæta þeim skilmálum sem stofnunin kann að setja.

Fornleifaskrá

Sýsla	Sveitarfélag	Núv. sveitarfél.	Hverfi	Aðalnr.
Gullbringusýsla	Hafnarfjörður	1400		341
Landareign	MÍ:Nr	Heiti		Undirnr.
				1

Skrásetjari	Dags.	GPS Staðsetning	Viðmiðun	M.y.s.	Skekkja
Bjarni F. Einarsson		351541,830 N 393758,240	Isn 93	-	-

Tegund minja	Tilgáta/Niðurstaða	Verk	Fjöldi				
Girðing	Landamerki	Suð 18 SV 14	1				
Hættumat	Hætta	Ástand	Aldur	Í eyði	Tímab. hættumat	Tímab. hætta	Á kort?
Línulögn	Mikil	Sæmilegt	1900-		Línulögn	Mikil	Nei
Minjagildi	Einkunn	Varðveislugildi	Einkunn 2	Friðlýsa?	Friðlýst?	Hvenær	
Lítið	1	Lítið	1	Nei	Nei		

Legg og staðhættir

Yfir holt og hæðir, skammt vestur af apalhrauni (Selhrauni).

Heimildir og munnmæli

Lýsing

Girðing.

Girðingin liggur í stórum dráttum í N - S, en er dálítið hlykkjótt allavega á köflum. Neðst er einföld steinaröð og á stöku stað er vinkiljárn staur upp úr, en tréstaumar þess á milli. Girðingin er um 0,3 - 0,4 m breið og 0,1 - 0,2 m há.

Girðingin gæti vel hafa veri sett upp á landamerkjum eftir að heilsársbúseta hófst í Straumsseli.

Teikning/ljósmynd



Ljósmynd



Ljósmyndari

Bjarni F. Einarsson

Filma nr./teg. myndar

Olympus E-410

Athugasemdir

Ef ekki er hægt að tryggja öryggi fornleifanna þarf að leita leyfis Minjastofnunar Íslands til að raska henni og sæta þeim skilmálum sem stofnunin kann að setja. Ef girðingin er rétt aldursgreind þarf engra mótvægisáðgerða til.

Fornleifaskrá

Sýsla	Sveitarfélag	Núv. sveitarfél.	Hverfi	Aðalnr.
Gullbringusýsla	Hafnarfjörður	1400		344
Landareign	MÍ:Nr	Heiti		Undirnr.
				1

Skrásetjari	Dags.	GPS Staðsetning	Viðmiðun	M.y.s.	Skekkja
Bjarni F. Einarsson		N 393915,672 A 353391,634	Isn 93		0-3 sm

Tegund minja	Tilgáta/Niðurstaða	Verk	Fjöldi				
Vörðulíki		Suð 18 SV 14	1				
Hættumat	Hætta	Ástand	Aldur	Í eyði	Tímab. hættumat	Tímab. hætta	Á kort?
Línulögn	Mikil	Sæmilegt	1900-		Línulögn	Mikil	Nei
Minjagildi	Einkunn	Varðveislugildi	Einkunn 2	Friðlýsa?	Friðlýst?	Hvenær	
Lítið	1	Lítið	1	Nei	Nei		

Legg og staðhættir

Efst á flötum hraunhól.

Heimildir og munnmæli

Lýsing

Vörðulíki.

Um 0,5 m í þvermál og 0,7 m há. Úr þremur hraungrýtissteinum sem hlaðnir eru upp á hvern annan. Varðan virðist ung og varðar varla götu, heldur greni eða eitthvað annað.

Á hólnum eru aðrar þrjár vörður (245-47).

Teikning/ljósmynd



Ljósmynd



Ljósmyndari

Bjarni F. Einarsson

Filma nr./teg. myndar

Olympus E-410

Athugasemdir

Ef ekki er hægt að tryggja öryggi minjanna þarf að leita leyfis Minjastofnunar Íslands til að raska henni og sæta þeim skilmálum sem stofnunin kann að setja. Ef varðan er rétt aldursgreind þarf engra mótvægisáðgerða við.

Fornleifaskrá

Sýsla	Sveitarfélag	Nív. sveitarfél.	Hverfi	Aðalnr.
Gullbringusýsla	Hafnarfjörður	1400		345
Landareign	MÍ:Nr	Heiti		Undirnr.
				1

Skrásetjari	Dags.	GPS Staðsetning	Viðmiðun	M.y.s.	Skekkja
Bjarni F. Einarsson	10.9.2018	N 393911,740 A 353352,733	Isn 93		0-3 sm

Tegund minja	Tilgáta/Niðurstaða	Verk	Fjöldi				
Varða		Suð 18 SV 14	1				
Hættumat	Hætta	Ástand	Aldur	Í eyði	Tímab. hættumat	Tímab. hætta	Á kort?
Línulögn	Mikil	Sæmilegt	1900-		Línulögn	Mikil	Nei
Minjagildi	Einkunn	Varðveislugildi	Einkunn 2	Friðlýsa?	Friðlýst?	Hvenær	
Lítið	1	Lítið	1	Nei	Nei		

Legg og staðhættir

Efst á flötum hraunhól.

Heimildir og munnmæli

Lýsing

Varða.

Um 0,4 - 0,6 m (A-V) og 0,4 m há. Úr fáeinum hraungrýtissteinum sem hlaðnir eru upp. Varðan virðist ung og varðar varða götu, heldur greni eða eitthvað annað.

Á hólnum eru aðrar þrjár vörður (244, 46 og 47).

Teikning/ljósmynd



Ljósmynd



Ljósmyndari

Bjarni F. Einarsson

Filma nr./teg. myndar

Olympus E-410

Athugasemdir

Ef ekki er hægt að tryggja öryggi minjana þarf að leita leyfis Minjastofnunar Íslands til að raska henni og sæta þeim skilmálum sem stofnunin kann að setja. Ef varðan er rétt aldursgreind þarf engra mótvægisáðgerða við.

Fornleifaskrá

Sýsla	Sveitarfélag	Nív. sveitarfél.	Hverfi	Aðalnr.
Gullbringusýsla	Hafnarfjörður	1400		346
Landareign	MÍ:Nr	Heiti		Undirnr.
				1

Skrásetjari	Dags.	GPS Staðsetning	Viðmiðun	M.y.s.	Skekkja
Bjarni F. Einarsson	10.9.2018	N 393922,296 A 353353,595	Isn 93		0-3 sm

Tegund minja	Tilgáta/Niðurstaða	Verk	Fjöldi				
Varða		Suð 18 SV 14	1				
Hættumat	Hætta	Ástand	Aldur	Í eyði	Tímab. hættumat	Tímab. hætta	Á kort?
Línulögn	Mikil	Sæmilegt	1900-		Línulögn	Mikil	Nei
Minjagildi	Einkunn	Varðveislugildi	Einkunn 2	Friðlýsa?	Friðlýst?	Hvenær	
Lítið	1	Lítið	1	Nei	Nei		

Legg og staðhættir

Efst á flötum hraunhól, við norðurjaðar hans.

Heimildir og munnmæli

Lýsing

Varða.

Um 0,3 - 0,4 m (ANA-VSV) og 0,5 m há. Úr fáeinum hraungrýtissteinum sem hlaðnir eru upp. Varðan virðist ung og varðar varla götu, heldur greni eða eitthvað annað.

Á hólnum eru aðrar þrjár vörður (244, 45 og 47).

Teikning/ljósmynd



Ljósmynd



Ljósmyndari

Bjarni F. Einarsson

Filma nr./teg. myndar

Olympus E-410

Athugasemdir

Ef ekki er hægt að tryggja öryggi minjana þarf að leita leyfis Minjastofnunar Íslands til að raska henni og sæta þeim skilmálum sem stofnunin kann að setja. Ef varðan er rétt aldursgreind þarf engra mótvægisáðgerða við.

Fornleifaskrá

Sýsla	Sveitarfélag	Nív. sveitarfél.	Hverfi	Aðalnr.
Gullbringusýsla	Hafnarfjörður	1400		347
Landareign	MÍ:Nr	Heiti		Undirnr.
				1

Skrásetjari	Dags.	GPS Staðsetning	Viðmiðun	M.y.s.	Skekkja
Bjarni F. Einarsson	10.9.2018	N 393927,658 A 353323,752	Isn 93		0-3 sm

Tegund minja	Tilgáta/Niðurstaða	Verk	Fjöldi				
Varða		Suð 18 SV 14	1				
Hættumat	Hætta	Ástand	Aldur	Í eyði	Tímab. hættumat	Tímab. hætta	Á kort?
Línulögn	Mikil	Sæmilegt	1900-		Línulögn	Mikil	Nei
Minjagildi	Einkunn	Varðveislugildi	Einkunn 2	Friðlýsa?	Friðlýst?	Hvenær	
Lítið	1	Lítið	1	Nei	Nei		

Legg og staðhættir

Efst á flötum hraunhól, við vestururjaðar hans.

Heimildir og munnmæli

Lýsing

Varða.

Um 0,5 x 0,5 m (NV-SA) og 0,5 m há. Úr hraunhellum sem settar eru á rönd. Varðan virðist ung og varðar varla götu, heldur greni eða eitthvað annað.

Á hólnum eru aðrar þrjár vörður (244, 45 og 47).

Teikning/ljósmynd



Ljósmynd



Ljósmyndari

Bjarni F. Einarsson

Filma nr./teg. myndar

Olympus E-410

Athugasemdir

Ef ekki er hægt að tryggja öryggi minjana þarf að leita leyfis Minjastofnunar Íslands til að raska henni og sæta þeim skilmálum sem stofnunin kann að setja. Ef varðan er rétt aldursgreind þarf engra mótvægisáðgerða við.

Fornleifaskrá

Sýsla	Sveitarfélag	Nív. sveitarfél.	Hverfi	Aðalnr.
Gullbringusýsla	Hafnarfjörður	1400		351
Landareign	MÍ:Nr	Heiti		Undirnr.
				1

Skrásetjari	Dags.	GPS Staðsetning	Viðmiðun	M.y.s.	Skekkja
Bjarni F. Einarsson		N 393842,214 A 351706,114	Isn 93		0-3 sm

Tegund minja	Tilgáta/Niðurstaða	Verk	Fjöldi				
Fjárskjól		Suð 18 SV 14	2				
Hættumat	Hætta	Ástand	Aldur	Í eyði	Tímab. hættumat	Tímab. hætta	Á kort?
Línulögn	Mikil	Ágætt	1550-1900		Línulögn	Mikil	Nei
Minjagildi	Einkunn	Varðveislugildi	Einkunn 2	Friðlýsa?	Friðlýst?	Hvenær	
Talsvert	6,5	Talsvert	6,5	Nei	Nei		

Lega og staðhættir

Í mishæðottu hrauni, sem víða er vel gróið.

Heimildir og munnmæli

Lýsing

Fjárskjól.

Um 4 x 10 m (N - S). Bólið er í skú ta sem snýr opinu mót vestri. Sín hvoru megin við skútan eru hleðslur þar sem garðlög eru greinileg. Mynda þau vegg fyrir skútan með um 2 m breiðu opi inn í skjólið. Veggurinn er mun lengri að norðanverðu. Innst inni í skútanum er einskonar náttúrulegur stallur og undir honum er loftrými. Ofan á fjárbólinu er lítil varða.

Teikning/ljósmynd



Ljósmynd



Ljósmyndari

Bjarni F. Einarsson

Filma nr./teg. myndar

Olympus E-410

Athugasemdir

Ef ekki er hægt að tryggja öryggi fornleifanna þarf að leita leyfis Minjastofnunar Íslands til að raska henni og sæta þeim skilmálum sem stofnunin kann að setja.

Fornleifaskrá

Sýsla	Sveitarfélag	Núv. sveitarfél.	Hverfi	Aðalnr.
Gullbringusýsla	Hafnarfjörður	1400		352
Landareign	MÍ:Nr	Heiti		Undirnr.
				1

Skrásetjari	Dags.	GPS Staðsetning	Viðmiðun	M.y.s.	Skekkja
Ragnheiður Traustad./Ómar S. Ármannsson		N 393890,6878 E 352611,1195	Isn 93		-

Tegund minja	Tilgáta/Niðurstaða	Verk	Fjöldi				
Varða		Suð 18 SV 14	1				
Hættumat	Hætta	Ástand	Aldur	Í eyði	Tímab. hættumat	Tímab. hætta	Á kort?
Línulögn	Mikil	Ágætt	1900-		Línulögn	Mikil	Nei
Minjagildi	Einkunn	Varðveislugildi	Einkunn 2	Friðlýsa?	Friðlýst?	Hvenær	
Lítið	1	Lítið	1	Nei	Nei		

Legg og staðhættir

Hún er á hlaðin á kloffnum hraunkletti við brúnina og sést hvora áttina sem leiðin er gengin.

Heimildir og munnmæli

Lýsing

Varða.

0,4 m í þvermál og 0,45 m há.

Teikning/ljósmynd



Ljósmynd



Ljósmyndari

Ragnheiður Traustadóttir

Filma nr./teg. myndar

-

Athugasemdir

Ef ekki er hægt að tryggja öryggi fornleifanna þarf að leita leyfis Minjastofnunar Íslands til að raska henni og sæta þeim skilmálum sem stofnunin kann að setja.

Fornleifaskrá

Sýsla	Sveitarfélag	Núv. sveitarfél.	Hverfi	Aðalnr.
Gullbringusýsla	Hafnarfjörður			418
Landareign	MÍ:Nr	Heiti		Undirnr.
				1

Skrásetjari	Dags.	GPS Staðsetning	Viðmiðun	M.y.s.	Skekkja
Bjarni F. Einarsson	31.8.2018	N 395573,02 E 351718,95	Isn 93		-

Tegund minja	Tilgáta/Niðurstaða	Verk	Fjöldi				
Varða		Suð 18	1				
Hættumat	Hætta	Ástand	Aldur	Í eyði	Tímab. hættumat	Tímab. hætta	Á kort?
Ekkert	Engin	Ágætt	1550-1900		Línulögn	Talsverð	Nei
Minjagildi	Einkunn	Varðveislugildi	Einkunn 2	Friðlýsa?	Friðlýst?	Hvenær	
Lítið	3	Lítið	3	Nei	Nei		

Legg og staðhættir

Ofan á stórum steini í hrauni.

Heimildir og munnmæli

Lýsing

Varða.

Úr hraungrýti, 0,8 m í þvermál og 1,8 m há (að meðtöldum steininum sem hún stendur ofan á. Mosavaxin.

Teikning/ljósmynd



Ljósmynd



Ljósmyndari

Bjarni F. Einarsson

Filma nr./teg. myndar

Canon EOS 550D

Athugasemdir

Ef ekki er hægt að tryggja öryggi fornleifanna þarf að leita leyfis Minjastofnunar Íslands til að raska henni og sæta þeim skilmálum sem stofnunin kann að setja.

Fornleifaskrá

Sýsla	Sveitarfélag	Núv. sveitarfél.	Hverfi	Aðalnr.
Gullbringusýsla	Hafnarfjörður			419
Landareign	MÍ:Nr	Heiti		Undirnr.
				1

Skrásetjari	Dags.	GPS Staðsetning	Viðmiðun	M.y.s.	Skekkja
Bjarni F. Einarsson	31.8.2018	N 395797,1 E 351157,0	Isn 93		-

Tegund minja	Tilgáta/Niðurstaða	Verk	Fjöldi				
Varða		Suð 18	1				
Hættumat	Hætta	Ástand	Aldur	Í eyði	Tímab. hættumat	Tímab. hætta	Á kort?
Ekkert	Engin	Ágætt	1550-1900		Línulögn	Talsverð	Nei
Minjagildi	Einkunn	Varðveislugildi	Einkunn 2	Friðlýsa?	Friðlýst?	Hvenær	
Lítið	3	Lítið	3	Nei	Nei		

Legg og staðhættir

Efst á sprungnum hraunhrygg.

Heimildir og munnmæli

Lýsing

Varða.

Úr hraungrýti, 0,9 m í þvermál og 1,6 m há.
Mosavaxin.

Teikning/ljósmynd



Ljósmynd



Ljósmyndari

Bjarni F. Einarsson

Filma nr./teg. myndar

Canon EOS 550D

Athugasemdir

Ef ekki er hægt að tryggja öryggi fornleifanna þarf að leita leyfis Minjastofnunar Íslands til að raska henni og sæta þeim skilmálum sem stofnunin kann að setja.

Fornleifaskrá

Sýsla	Sveitarfélag	Nív. sveitarfél.	Hverfi	Aðalnr.
Gullbringusýsla	Hafnarfjörður			420
Landareign	MÍ:Nr	Heiti		Undirnr.
				1

Skrásetjari	Dags.	GPS Staðsetning	Viðmiðun	M.y.s.	Skekka
Bjarni F. Einarsson	31.8.2018	N 395751,1 E 351232,8	Isn 93		

Tegund minja	Tilgáta/Niðurstaða	Verk	Fjöldi				
Varða		Suð 18	1				
Hættumat	Hætta	Ástand	Aldur	Í eyði	Tímab. hættumat	Tímab. hætta	Á kort?
Ekkert	Engin	Ágætt	1550-1900		Línulögn	Talsverð	Nei
Minjagildi	Einkunn	Varðveislugildi	Einkunn 2	Friðlýsa?	Friðlýst?	Hvenær	
Lítið	3	Lítið	3	Nei	Nei		

Legg og staðhættir

Efst á lágum hraunhól.

Heimildir og munnmæli

Lýsing

Varða.

Úr hraungrýti, 0,8 m í þvermál og 1,5 m há.
Mosavaxin.

Teikning/ljósmynd



Ljósmynd



Ljósmyndari

Bjarni F. Einarsson

Filma nr./teg. myndar

Canon EOS 550D

Athugasemdir

Ef ekki er hægt að tryggja öryggi fornleifanna þarf að leita leyfis Minjastofnunar Íslands til að raska henni og sæta þeim skilmálum sem stofnunin kann að setja.

Fornleifaskrá

Sýsla	Sveitarfélag	Núv. sveitarfél.	Hverfi	Aðalnr.
Gullbringusýsla	Hafnarfjörður			421
Landareign	MÍ:Nr	Heiti		Undirnr.
				1

Skrásetjari	Dags.	GPS Staðsetning	Viðmiðun	M.y.s.	Skekkja
Bjarni F. Einarsson	31.8.2018	N 395684,6 E 351255,5	Isn 93		

Tegund minja	Tilgáta/Niðurstaða	Verk	Fjöldi				
Skotbyrgi		Suð 18	1				
Hættumat	Hætta	Ástand	Aldur	Í eyði	Tímab. hættumat	Tímab. hætta	Á kort?
Ekkert	Engin	Ágætt	1550-1900		Línulögn	Talsverð	Nei
Minjagildi	Einkunn	Varðveislugildi	Einkunn 2	Friðlýsa?	Friðlýst?	Hvenær	
Lítið	4	Lítið	4	Nei	Nei		

Legg og staðhættir

Sunnarlegg á lágum hraunhól.

Heimildir og munnmæli

Lýsing

Skotbyrgi.

1,5 x 1,7 m stór. Veggir úr hraungrýti, 0,2 - 0,5 m breiðir og 0,6 - 1,0 m háir.

Dyr eða op snýr mót vestri. Fyriri opinu er lág (einföld) hleðsla.

Nákvæmlega eins skotbyrgi er nokkru vestar en utan við könnunarsvæðið.

Teikning/ljósmynd



Ljósmynd



Ljósmyndari

Bjarni F. Einarsson

Filma nr./teg. myndar

Canon EOS 550D

Athugasemdir

Ef ekki er hægt að tryggja öryggi fornleifanna þarf að leita leyfis Minjastofnunar Íslands til að raska henni og sæta þeim skilmálum sem stofnunin kann að setja.

Fornleifaskrá

Sýsla	Sveitarfélag	Nív. sveitarfél.	Hverfi	Aðalnr.
Gullbringusýsla	Hafnarfjörður			422
Landareign	MÍ:Nr	Heiti		Undirnr.
				1

Skrásetjari	Dags.	GPS Staðsetning	Viðmiðun	M.y.s.	Skekkja
Bjarni F. Einarsson	31.8.2018	N 395751,1 E 351637,0	Isn 93		

Tegund minja	Tilgáta/Niðurstaða	Verk	Fjöldi				
Varða		Suð 18	1				
Hættumat	Hætta	Ástand	Aldur	Í eyði	Tímab. hættumat	Tímab. hætta	Á kort?
Ekkert	Engin	Sæmilegt	1550-1900		Línulögn	Talsverð	Nei
Minjagildi	Einkunn	Varðveislugildi	Einkunn 2	Friðlýsa?	Friðlýst?	Hvenær	
Lítið	3	Lítið	3	Nei	Nei		

Legg og staðhættir

Á hraunhæð.

Heimildir og munnmæli

Lýsing

Varða.

Úr hraungrýti, 0,6 x 0,6 m stór og 0,6 m há.
Mosavaxin.

Önnur minni varða er um 20 m norðaustur af
vörðunni.

Teikning/ljósmynd



Ljósmynd



Ljósmyndari

Bjarni F. Einarsson

Filma nr./teg. myndar

Canon EOS 550D

Athugasemdir

Ef ekki er hægt að tryggja öryggi fornleifanna þarf að leita leyfis Minjastofnunar Íslands til að raska henni og sæta þeim skilmálum sem stofnunin kann að setja.

Fornleifaskrá

Sýsla	Sveitarfélag	Núv. sveitarfél.	Hverfi	Aðalnr.
Gullbringusýsla	Hafnarfjörður			423
Landareign	MÍ:Nr	Heiti	Undirnr.	
		Almenningsvegur (Alfaraleiðin)		1

Skrásetjari	Dags.	GPS Staðsetning	Viðmiðun	M.y.s.	Skekkja
Bjarni F. Einarsson	4.9.2018	N 395904,4 E 351065,22	Isn 93		

Tegund minja	Tilgáta/Niðurstaða	Verk	Fjöldi				
Gata		Suð 18	1				
Hættumat	Hætta	Ástand	Aldur	Í eyði	Tímab. hættumat	Tímab. hætta	Á kort?
Ekkert	Engin	Ágætt	1550-1900		Línulögn	Mikil	Nei
Minjagildi	Einkunn	Varðveislugildi	Einkunn 2	Friðlýsa?	Friðlýst?	Hvenær	
Lítið	4	Lítið	4	Nei	Nei		

Lega og staðhættir

Gatan liggur um hraun og dali.

Heimildir og munnmæli

Sesselja G. Guðmundsdóttir. *Örnefni og gönguleiðir í Vatnsleysustrandarhreppi (ofan Gamla-Keflavíkur- vegarins)*. Keflavík 1995. *Örnefnaskrá*. Hvassahraun. Ari Gíslason skráði. Stofnun Árna Magnússonar í íslenskum fræðum. Örnefnasafn.

Lýsing

Gata.

Gatan er um 0,3 - 1 m breið og 0,1 - 0,3 m djúp. Hún er býsna hlykkjótt þar sem hún liggur frá austir til vesturs og beygir svo til norðurs þar sem hún verður æ ógreinilegri þar til hún hverfur alveg nokkuð áður en komið er Reykjanesbrautinni. Einstaka vörður varða leiðina (ekki skráðar þar sem þær eru utan við könnunarsvæðið). Gatan er einstaklega falleg á köflum þar sem hún liðast um smádali í hrauninu. Í Örnefnaskrá segir: „Almenningavegurinn er elsta sjáanlega samgönguleiðin um hreppinn og liggur hún víðast hvar tiltölulega stutt frá byggðinni en þó yfirleitt ofan við gamla-Keflavíkurvegin og innarlega í Hvassahraunslandi, einnig fyrir ofan Reykjanesbrautina.“

Teikning/ljósmynd



Ljósmynd



Ljósmyndari

Bjarni F. Einarsson

Filma nr./teg. myndar

Canon EOS 550D

Athugasemdir

Ef ekki er hægt að tryggja öryggi fornleifanna þarf að leita leyfis Minjastofnunar Íslands til að raska henni og sæta þeim skilmálum sem stofnunin kann að setja.

Fornleifaskrá

Sýsla	Sveitarfélag	Nív. sveitarfél.	Hverfi	Aðalnr.
Gullbringusýsla	Hafnarfjörður			424
Landareign	MÍ:Nr	Heiti		Undirnr.
				1

Skrásetjari	Dags.	GPS Staðsetning	Viðmiðun	M.y.s.	Skekkja
Bjarni F. Einarsson	11.9.2018	N 395145,4 E 347994,7	Isn 93		

Tegund minja	Tilgáta/Niðurstaða	Verk	Fjöldi				
Varða		Suð 18	2				
Hættumat	Hætta	Ástand	Aldur	Í eyði	Tímab. hættumat	Tímab. hætta	Á kort?
Ekkert	Engin	Lélegt	1550-1900		Línulögn	Talsverð	Nei
Minjagildi	Einkunn	Varðveislugildi	Einkunn 2	Friðlýsa?	Friðlýst?	Hvenær	
Lítið	2	Lítið	2	Nei	Nei		

Legg og staðhættir

Um 50 m suður af Reykjanesbrautinni, í urð.

Heimildir og munnmæli

Lýsing

Varða.

Úr hraungrýti, um 1 m í þvermál og 0,6 m há.

Gróin mosa.

Um 3 m norðvestur af vörðunni er önnur varða um 0,5 x 1 m stór og 3 m há.

Fallin.

Teikning/ljósmynd



Ljósmynd



Ljósmyndari

Bjarni F. Einarsson

Filma nr./teg. myndar

Canon EOS 550D

Athugasemdir

Ef ekki er hægt að tryggja öryggi fornleifanna þarf að leita leyfis Minjastofnunar Íslands til að raska henni og sæta þeim skilmálum sem stofnunin kann að setja.

Fornleifaskrá

Sýsla	Sveitarfélag	Núv. sveitarfél.	Hverfi	Aðalnr.
Gullbringusýsla	Hafnarfjörður			425
Landareign	MÍ:Nr	Heiti		Undirnr.
				1

Skrásetjari	Dags.	GPS Staðsetning	Viðmiðun	M.y.s.	Skekkja
Bjarni F. Einarsson	11.9.2018	N 395428,7 E 348879,6	Isn 93		

Tegund minja	Tilgáta/Niðurstaða	Verk	Fjöldi				
Gata		Suð 18	1				
Hættumat	Hætta	Ástand	Aldur	Í eyði	Tímab. hættumat	Tímab. hætta	Á kort?
Ekkert	Engin	Ágætt	1550-1900		Línulögn	Mikil	Nei
Minjagildi	Einkunn	Varðveislugildi	Einkunn 2	Friðlýsa?	Friðlýst?	Hvenær	
Lítið	3	Lítið	3	Nei	Nei		

Legg og staðhættir

Yfir hraun, hóla og lægðir.

Heimildir og munnmæli

Lýsing

Gata.

Gatan er um 85 m löng, 3 - 4 m breið og víða upphækkuð, sérstaklega þar sem hún fer yfir skúta sbr. neðri ljósmynd. Þar er upphækkunin meiri en 2,5 m.

Götuspottinn liggur í boga suður úr gamla Keflavíkurveginum og að honum aftur.

Sama gata og nr. 428 og 429.

Teikning/ljósmynd



Ljósmynd



Ljósmyndari

Bjarni F. Einarsson

Filma nr./teg. myndar

Canon EOS 550D

Athugasemdir

Ef ekki er hægt að tryggja öryggi fornleifanna þarf að leita leyfis Minjastofnunar Íslands til að raska henni og sæta þeim skilmálum sem stofnunin kann að setja.

Fornleifaskrá

Sýsla	Sveitarfélag	Núv. sveitarfél.	Hverfi	Aðalnr.
Gullbringusýsla	Hafnarfjörður			426
Landareign	MÍ:Nr	Heiti		Undirnr.
				1

Skrásetjari	Dags.	GPS Staðsetning	Viðmiðun	M.y.s.	Skekkja
Bjarni F. Einarsson	11.9.2018	N 395770,0 E 349523,3	Isn 93		

Tegund minja	Tilgáta/Niðurstaða	Verk	Fjöldi				
Rúst		Suð 18	1				
Hættumat	Hætta	Ástand	Aldur	Í eyði	Tímab. hættumat	Tímab. hætta	Á kort?
Ekkert	Engin	Ágætt	1550-1900		Línulögn	Talsverð	Nei
Minjagildi	Einkunn	Varðveislugildi	Einkunn 2	Friðlýsa?	Friðlýst?	Hvenær	
Talsvert	5	Talsvert	5	Nei	Nei		

Legg og staðhættir

Um 30 - 40 m norður af gamla Keflavíkurveginum í dálitlum halla í urð.

Heimildir og munnmæli

Lýsing

Rúst.

3 x 4,5 m stór. Veggir úr hraungrýti, 0,3 - 1 m breiðir og 0,1 - 0,3 m háir. Dyr eða op hefur líklega verið á norðvesturhorninu á langhliðinni.

Rústin er sokkin ofan í urðina og því svo lágir veggir.

Vaxin mosa og lyngi.

Teikning/ljósmynd



Ljósmynd



Ljósmyndari

Bjarni F. Einarsson

Filma nr./teg. myndar

Canon EOS 550D

Athugasemdir

Ef ekki er hægt að tryggja öryggi fornleifanna þarf að leita leyfis Minjastofnunar Íslands til að raska henni og sæta þeim skilmálum sem stofnunin kann að setja.

Fornleifaskrá

Sýsla	Sveitarfélag	Núv. sveitarfél.	Hverfi	Aðalnr.
Gullbringusýsla	Hafnarfjörður			427
Landareign	MÍ:Nr	Heiti		Undirnr.
				1

Skrásetjari	Dags.	GPS Staðsetning	Viðmiðun	M.y.s.	Skekka
Bjarni F. Einarsson	11.9.2018	N 395685,7 E 349555,0	Isn 93		

Tegund minja	Tilgáta/Niðurstaða	Verk	Fjöldi				
Stekkur og aðhald		Suð 18	2				
Hættumat	Hætta	Ástand	Aldur	Í eyði	Tímab. hættumat	Tímab. hætta	Á kort?
Ekkert	Engin	Ágætt	1550-1900		Línulögn	Talsverð	Nei
Minjagildi	Einkunn	Varðveislugildi	Einkunn 2	Friðlýsa?	Friðlýst?	Hvenær	
Talsvert	5	Talsvert	5	Nei	Nei		

Legg og staðhættir

Um 40 - 50 m suður af gamla Keflavíkurvegnum, undir hömrum.

Heimildir og munnmæli

--

Lýsing

Stekkur og aðhald.

Á um 20 x 30 m stóru vel grónu svæði. Stekkurinn er 3 x 3,5 m stór. Veggir úr hraungrýti, 0,6 - 1 m breiðir og 0,7 - 1 m háir. Op er á stekknunum mót vestri. Allur suðurveggurinn er hamraveggur með dálítlum skúta.

Veggir aðhaldsins eru úr hraungrýti, um 1 m breiðir og 0,2 - 0,3 m háir. Enginn veggur sást vestast, en þar er talsverður bratti sem hefur líklega komið í stað veggjarins.

Teikning/ljósmynd



Ljósmynd



Ljósmyndari

Bjarni F. Einarsson

Filma nr./teg. myndar

Canon EOS 550D

Athugasemdir

Ef ekki er hægt að tryggja öryggi fornleifanna þarf að leita leyfis Minjastofnunar Íslands til að raska henni og sæta þeim skilmálum sem stofnunin kann að setja.

Fornleifaskrá

Sýsla	Sveitarfélag	Núv. sveitarfél.	Hverfi	Aðalnr.
Gullbringusýsla	Hafnarfjörður			428
Landareign	MÍ:Nr	Heiti		Undirnr.
				1

Skrásetjari	Dags.	GPS Staðsetning	Viðmiðun	M.y.s.	Skekkja
Bjarni F. Einarsson	11.9.2018	N 395775,0 E 349759,0	Isn 93		

Tegund minja	Tilgáta/Niðurstaða	Verk	Fjöldi				
Gata		Suð 18	1				
Hættumat	Hætta	Ástand	Aldur	Í eyði	Tímab. hættumat	Tímab. hætta	Á kort?
Ekkert	Engin	Ágætt	1550-1900		Línulögn	Mikil	Nei
Minjagildi	Einkunn	Varðveislugildi	Einkunn 2	Friðlýsa?	Friðlýst?	Hvenær	
Lítið	3	Lítið	3	Nei	Nei		

Legg og staðhættir

Yfir hraun, hóla og lægðir.

Heimildir og munnmæli

Lýsing

Gata.

Gatan er um 150 m löng, 4 m breið og víða upphækkuð, sérstaklega þar sem hún fer yfir djúpar lægðir og sprungur sbr. efri ljósmynd. Þar er upphækkunin meiri en 2 m. Víða má sjá kannststeina beggja vegna götunnar.

Götuspottinn liggur hlykkjóttur suður úr gamla Keflavíkurveginum og að honum aftur.

Sama gata og nr. 425 og 429.

Teikning/ljósmynd



Ljósmynd



Ljósmyndari

Bjarni F. Einarsson

Filma nr./teg. myndar

Canon EOS 550D

Athugasemdir

Ef ekki er hægt að tryggja öryggi fornleifanna þarf að leita leyfis Minjastofnunar Íslands til að raska henni og sæta þeim skilmálum sem stofnunin kann að setja.

Fornleifaskrá

Sýsla	Sveitarfélag	Núv. sveitarfél.	Hverfi	Aðalnr.
Gullbringusýsla	Hafnarfjörður			429
Landareign	MÍ:Nr	Heiti		Undirnr.
				1

Skrásetjari	Dags.	GPS Staðsetning	Viðmiðun	M.y.s.	Skekkja
Bjarni F. Einarsson	11.9.2018	N 395850,1 E 350007,7	Isn 93		

Tegund minja	Tilgáta/Niðurstaða	Verk	Fjöldi				
Gata		Suð 18	1				
Hættumat	Hætta	Ástand	Aldur	Í eyði	Tímab. hættumat	Tímab. hætta	Á kort?
Ekkert	Engin	Ágætt	1550-1900		Línulögn	Mikil	Nei
Minjagildi	Einkunn	Varðveislugildi	Einkunn 2	Friðlýsa?	Friðlýst?	Hvenær	
Lítið	3	Lítið	3	Nei	Nei		

Legg og staðhættir

Yfir hraun, hóla og lægðir.

Heimildir og munnmæli

Lýsing

Gata.

Gatan er um 150 m löng, 4 m breið og víða upphækkuð, sérstaklega þar sem hún fer yfir djúpar lægðir og sprungur. Víða má sjá kanntsteina beggja vegna götunnar.

Götuspottinn liggur hlykkjóttur suður úr gamla Keflavíkurveginum og að honum aftur.

Sama gata og nr. 425 og 428.

Teikning/ljósmynd

Ljósmynd



Ljósmyndari

Bjarni F. Einarsson

Filma nr./teg. myndar

Canon EOS 550D

Athugasemdir

Ef ekki er hægt að tryggja öryggi fornleifanna þarf að leita leyfis Minjastofnunar Íslands til að raska henni og sæta þeim skilmálum sem stofnunin kann að setja.

Fornleifaskrá

Sýsla	Sveitarfélag	Núv. sveitarfél.	Hverfi	Aðalnr.
Gullbringusýsla	Vatnsleysustrandarhreppu	Vogar		2
Landareign	MÍ:Nr	Heiti		Undirnr.
Vogar				1

Skrásetjari	Dags.	GPS Staðsetning	Viðmiðun	M.y.s.	Skekkja
Bjarni F. Einarsson		E 333841 N 388752	Isn 93	9	6

Tegund minja	Tilgáta/Niðurstaða	Verk	Fjöldi				
Varða	Stríðsminjar	Suð 18 Hell-Hel 09	1				
Hættumat	Hætta	Ástand	Aldur	Í eyði	Tímab. hættumat	Tímab. hætta	Á kort?
Ekkert	Engin	Lélegt	1900-		Línulögn	Lítill	Nei
Minjagildi	Einkunn	Varðveislugildi	Einkunn 2	Friðlýsa?	Friðlýst?	Hvenær	
Lítið	1	Lítið	1	Nei	Nei		

Legg og staðhættir

Ca. 50 m SSA af línuvegi og A undir lágum mosavöxnum klapparhól. Í móa. Um 80 m VSV af staur SN 1 78.

Heimildir og munnmæli

--

Lýsing

Varða.

Um 1 m í þvermál og 0,5 m há. Varðan er óregluleg og illa hlaðin. Virðist hún vera hlaðin yfir holu í hraunhellunni.

Ekki virðist hún gömul.

Teikning/Ljósmynd



Ljósmynd



Ljósmyndari

Bjarni F. Einarsson

Filma nr./teg. myndar

Olympus mju 300

Athugasemdir

Ef ekki er hægt að tryggja öryggi fornleifanna þarf að leita leyfis Minjastofnunar Íslands til að raska henni og sæta þeim skilmálum sem stofnunin kann að setja.

Fornleifaskrá

Sýsla	Sveitarfélag	Núv. sveitarfél.	Hverfi	Aðalnr.
Gullbringusýsla	Vatnsleysustrandarhreppi	Vogar		3
Landareign	MÍ:Nr	Heiti	Undirnr.	
Vogar		Skógfellavegur	1	

Skrásetjari	Dags.	GPS Staðsetning	Viðmiðun	M.y.s.	Skekkja
Bjarni F. Einarsson		E 334244 N 389053	Isn 93	14	5

Tegund minja	Tilgáta/Niðurstaða	Verk	Fjöldi				
Fornleið		Suð 18 Hell-Hel 09	1				
Hættumat	Hætta	Ástand	Aldur	Í eyði	Tímab. hættumat	Tímab. hætta	Á kort?
Línulögn	Mikil	Ágætt	1550-1900		Línulögn	Mikil	Já
Minjagildi	Einkunn	Varðveislugildi	Einkunn 2	Friðlýsa?	Friðlýst?	Hvenær	
Talsvert	6	Talsvert	6	Nei	Nei		

Legg og staðhættir

Leiðin liggur frá Grindavík að Vogum. Liggur hún yfir hraun og móa.

Lýsing

Fornleið.

Leiðin er misbreið eftir því yfir hverskonar land hún fer. Getur hún verið 1 - 2 m breið og 0,1 - 0,4 m djúp.

Leiðin er vörðuð alla leiðina frá Grindavík að Vogum (sjá t.d. fornleifar nr. 4 og 5). Nýlega hefur hún verið stikuð.

Fornleiðin er nr. 18 í Grindavíkurlandi.

Ýmis nöfn hafa verið notuð um leiðina svo sem Skógfellsvegur, Vogavegur, Sandakravegur og Sandakradalsvegur. Leiðin mun hafa lagst af um 1920.

Ummerki benda til þess að þessi leið sé ekki ýkja gömul. Engin merki um að rásir hafi myndast í hraunhelluna.

GPS mælt í miðjum Línuvegi.

Heimildir og munnmæli

Elín Ósk Hreiðarsdóttir. *Fornleifakönnun. Reykjanesbraut. Fornleifastofnun Íslands. Reykjavík 2001.*
Gönguleiðir og áhugaverðir staðir. Markaðs og atvinnumálaskrifstofa Reykjanesbæjar. Kort.
Sesselja G. Guðmundsdóttir. *Örnefni og gönguleiðir í Vatnsleysustrandarhreppi (ofan Gamla-Keflavíkurvegarins).* Keflavík 1995.
Örnefnaskrá. Vogar. Gísli Sigurðsson skráði. Stofnun Árna Magnússonar í íslenskum fræðum.

Teikning/Íljósmýnd



Ljósmýnd



Ljósmýndari

Bjarni F. Einarsson

Filma nr./teg. myndar

Olympus mju 300

Athugasemdir

Í skýrslu vagna mats á umhverfisáhrifum Reykjanesbrautar er haft eftir heimildarmanni að leiðin sjáist fyrst sunnan við nýju Reykjanesbrautina. Svo er þó ekki, en rekja má leiðina inn í Voga. Leiðin mun væntanlega raskast vegna fyrirhugaðra framkvæmda. Hnitsetja þyrfti leiðina. Leita þarf leyfis Fornleifaverndar ríkisins og sæta þeim skilmálum sem embættið kann að setja. Leiðin var GSM mæld aftur 11.10.2007.

Fornleifaskrá

Sýsla	Sveitarfélag	Núv. sveitarfél.	Hverfi	Aðalnr.
Gullbringusýsla	Vatnsleysustrandarhreppu	Vogar		5
Landareign	MÍ:Nr	Heiti		Undirnr.
Vogar				1

Skrásetjari	Dags.	GPS Staðsetning	Viðmiðun	M.y.s.	Skekkja
Bjarni F. Einarsson		E 334250 N 389037	Isn 93	15	5

Tegund minja	Tilgáta/Niðurstaða	Verk	Fjöldi				
Varða		Suð 18 Hell-Hel 09	1				
Hættumat	Hætta	Ástand	Aldur	Í eyði	Tímab. hættumat	Tímab. hætta	Á kort?
Ekkert	Engin	Lélegt	1550-1900		Línulögn	Lítill	Nei
Minjagildi	Einkunn	Varðveislugildi	Einkunn 2	Friðlýsa?	Friðlýst?	Hvenær	
Lítið	2	Lítið	2	Nei	Nei		

Legg og staðhættir

Efst á lágum hraunhrygg. 11 m norðan við rafmagnslínu og 11 m sunnan við línuveg. 5 m vestur af fornleið (nr. 3). Um 85 m V af staur SN 1 76.

Heimildir og munnmæli

Lýsing

Varða.

1 x 1 m (VNV - ASA) og 1,1 m há. Úr grjóti. Botn er ferhyrndur. Varðan hefur verið hróflað upp í seinni tíð. Hún varðar Skógfellastíg (nr. 3).

Teikning/ljósmynd



Ljósmynd



Ljósmyndari

Bjarni F. Einarsson

Filma nr./teg. myndar

Olympus mju 300

Athugasemdir

Ef ekki er hægt að tryggja öryggi fornleifanna þarf að leita leyfis Minjastofnunar Íslands til að raska henni og sæta þeim skilmálum sem stofnunin kann að setja.

Fornleifaskrá

<i>Sýsla</i>	<i>Sveitarfélag</i>	<i>Núv. sveitarfél.</i>	<i>Hverfi</i>	<i>Aðalnr.</i>
Gullbringusýsla	Vatnsleysustrandarhreppi	Vogar		7
<i>Landareign</i>	<i>MÍ:Nr</i>	<i>Heiti</i>		<i>Undirnr.</i>
Vogar				1

<i>Skrásetjari</i>	<i>Dags.</i>	<i>GPS Staðsetning</i>	<i>Viðmiðun</i>	<i>M.y.s.</i>	<i>Skekkja</i>
Bjarni F. Einarsson	10.9.2018	E 335146 N 389622	Isn 93	30	5

<i>Tegund minja</i>	<i>Tilgáta/Niðurstaða</i>	<i>Verk</i>	<i>Fjöldi</i>
Varða		Suð 18 Hell-Hel 09	1
<i>Hættumat</i>	<i>Hætta</i>	<i>Ástand</i>	<i>Aldur</i>
Ekkert	Engin	Ágætt	1550-1900
<i>Í eyði</i>	<i>Tímab. hættumat</i>	<i>Tímab. hætta</i>	<i>Á kort?</i>
	Vegagerð	Lítill	Já
<i>Minjagildi</i>	<i>Einkunn</i>	<i>Varðveislugildi</i>	<i>Einkunn 2</i>
Lítið	3	Lítið	3
<i>Friðlýsa?</i>	<i>Friðlýst?</i>	<i>Hvenær</i>	
Nei	Nei		

Lega og staðhættir

Ca. 50 m suður af Reykjanesbraut. Efst á hraunhól í móa. N af staur SN 1 72.

Heimildir og munnmæli

Sesselja G. Guðmundsdóttir. *Örnefni og gönguleiðir í Vatnsleysustrandarhreppi (ofan Gamla-Keflavíkur-vegarins)*. Keflavík 1995. *Örnefnaskrá*. Vogar. Gísli Sigurðsson skráði. Stofnun Árna Magnússonar í íslenskum fræðum.

Lýsing

Varða.

0,9 x 1 m (NA - SV) og 1,5 m há. Varðan er að mestu leyti vel hlaðin, nema efsti hlutinn sem er nýlaga hróflað upp.

Þegar vörðunnar var leitað þann 10.9.2018 var hún horfin og greinilegt að hún hefur verið tekin ofan og eftir var far í mosagróðurinn og grjót úr vörðunni lá hist og her neðan við vörðuna (sjá mynd í skýrslu).

Teikning/ljósmynd



Ljósmynd



Ljósmyndari

Bjarni F. Einarsson

Filma nr./teg. myndar

Olympus mju 300

Athugasemdir

Varðan var horfin þegar hennar var leitað þann 10.9.2018. Fyrst skráð þann 26.11.2004. Hún var á sínum stað þann 11.10.2007.

Fornleifaskrá

Sýsla	Sveitarfélag	Nív. sveitarfél.	Hverfi	Aðalnr.
Gullbringusýsla	Vatnsleysustrandarhreppi	Vogar		8
Landareign	MÍ:Nr	Heiti		Undirnr.
Vogar		Kúastígur		1

Skrásetjari	Dags.	GPS Staðsetning	Viðmiðun	M.y.s.	Skekkja
Bjarni F. Einarsson	8.9.2018	E 336125 N 389876	Isn 93	37	4

Tegund minja	Tilgáta/Niðurstaða	Verk	Fjöldi				
Gata	Selgata	Suð 18 Hell-Hel 09	1				
Hættumat	Hætta	Ástand	Aldur	Í eyði	Tímab. hættumat	Tímab. hætta	Á kort?
Línulögn	Mikil	Lélegt	1550-1900		Línulögn	Mikil	Nei
Minjagildi	Einkunn	Varðveislugildi	Einkunn 2	Friðlýsa?	Friðlýst?	Hvenær	
Lítið	3	Lítið	3	Nei	Nei		

Lega og staðhættir

Stígurinn hefur legið (ligger) frá Vogum inn á heiði. Fer hann yfir mosavaxið hraun og móa. Um 60 m V af staur SN 1 69.

Heimildir og munnmæli

Sesselja G. Guðmundsdóttir. *Örnefni og gönguleiðir í Vatnsleysustrandarhreppi (ofan Gamla-Keflavíkur-vegarins)*. Keflavík 1995. *Örnefnaskrá*. Vogar. Gísli Sigurðsson skráði. Stofnun Árna Magnússonar í íslenskum fræðum.

Lýsing

Gata.

Gatan er afar óljós á kaflanum frá Reykjanesbraut að Hrafnagja, skammt suður af línuveginum sem liggur með rafmangslínunni. Þegar kemur suður fyrir Hrafnagjána er hann hins vegar mjög skýr. Gatan er vörðuð og má ætla að gatan liggja nálægt þeim vörðum sem skráðar voru (nr. 9 - 14). Má grilla í götuna víðast hvar.

GPS var mælt þar sem gatan fer undir línuveg að sunnanverðu.

Á neðri myndinni sést Keilir t.v. Gatan liggur hægra megin í mynd.

Teikning/ljósmynd



Ljósmynd



Ljósmyndari

Bjarni F. Einarsson

Filma nr./teg. myndar

Fuji FinePix S7000

Athugasemdir

Ef ekki er hægt að tryggja öryggi fornleifanna þarf að leita leyfis Minjastofnunar Íslands til að raska henni og sæta þeim skilmálum sem stofnunin kann að setja.

Fornleifaskrá

Sýsla	Sveitarfélag	Núv. sveitarfél.	Hverfi	Aðalnr.
Gullbringusýsla	Vatnsleysustrandarhreppu	Vogar		12
Landareign	MÍ:Nr	Heiti		Undirnr.
Vogar				1

Skrásetjari	Dags.	GPS Staðsetning	Viðmiðun	M.y.s.	Skekkja
Bjarni F. Einarsson	8.9.2018	E 336250 N 389781	Isn 93	39	4

Tegund minja	Tilgáta/Niðurstaða	Verk	Fjöldi				
Varða	Selgata	Suð 18 Hell-Hel 09	1				
Hættumat	Hætta	Ástand	Aldur	Í eyði	Tímab. hættumat	Tímab. hætta	Á kort?
Ekkert	Engin	Sæmilegt	1550-1900		Línulögn	Lítill	Nei
Minjagildi	Einkunn	Varðveislugildi	Einkunn 2	Friðlýsa?	Friðlýst?	Hvenær	
Lítið	2	Lítið	2	Nei	Nei		

Legg og staðhættir

Efst á hraunhól, ca. 100 m NV af fornleifum nr. 10.
Ca. 5 m austur af Kúastíg.

Heimildir og munnmæli

Lýsing

Varða.

1 x 1 m (NNV - SSA) og 0,6 m há. Úr grjóti.
Botninn er ferhyrningslaga.

Varðan hefur varðað Kúastíg.

Teikning/ljósmynd



Ljósmynd



Ljósmyndari

Bjarni F. Einarsson

Filma nr./teg. myndar

Fuji FinePix S7000

Athugasemdir

Ef ekki er hægt að tryggja öryggi fornleifanna þarf að leita leyfis Minjastofnunar Íslands til að raska henni og sæta þeim skilmálum sem stofnunin kann að setja.

Fornleifaskrá

Sýsla	Sveitarfélag	Nív. sveitarfél.	Hverfi	Aðalnr.
Gullbringusýsla	Vatnsleysustrandarhreppu	Vogar		13
Landareign	MÍ:Nr	Heiti		Undirnr.
Vogar				1

Skrásetjari	Dags.	GPS Staðsetning	Viðmiðun	M.y.s.	Skekkja
Bjarni F. Einarsson	8.9.2018	E 336189 N 389819	Isn 93	33	4

Tegund minja	Tilgáta/Niðurstaða	Verk	Fjöldi				
Byrgi og varða	Skotbyrgi	Suð 18 Hell-Hel 09	2				
Hættumat	Hætta	Ástand	Aldur	Í eyði	Tímab. hættumat	Tímab. hætta	Á kort?
Ekkert	Engin	Sæmilegt	1550-1900		Línulögn	Lítill	Nei
Minjagildi	Einkunn	Varðveislugildi	Einkunn 2	Friðlýsa?	Friðlýst?	Hvenær	
Talsvert	5	Talsvert	5	Nei	Nei		

Lega og staðhættir

Efst á sprungnum hraunhól, ca. 70 m suður af línuvegi og 40 m NNV af fornleifum nr. 12. 3 m austur af Kúastíg. Um 80 m SV af staur SN 1 69.

Heimildir og munnmæli

Lýsing

Byrgi og varða.

1) Byrgi (skotbyrgi?).

2 x 2,5 m (NA - SV). Veggir úr grjóti, 0,4 - 0,6 m breiðir og 0,2 - 0,4 m háir. NA endinn eða hliðin er lítill bergveggur. Op eða dyr snúa mót NV en þar er sprunga í hólnum sem liggur NV - SA.

2) Varða.

Ca. 0,9 m í þvermál og 0,6 m há. Úr grjóti. Varðan er frekar illa hlaðin og virðist ekki ýkja gömul. Varðan varðar Kúastíg (nr. 8) og byrgið.

Um 40 m N af byrginu er vörðulík grjóthruga sem ekki var skráð.

Teikning/ljósmynd



Ljósmynd



Ljósmyndari

Bjarni F. Einarsson

Filma nr./teg. myndar

Fuji FinePix S7000

Athugasemdir

Ef ekki er hægt að tryggja öryggi fornleifanna þarf að leita leyfis Minjastofnunar Íslands til að raska henni og sæta þeim skilmálum sem stofnunin kann að setja.

Fornleifaskrá

Sýsla	Sveitarfélag	Nív. sveitarfél.	Hverfi	Aðalnr.
Gullbringusýsla	Vatnsleysustrandarhreppu	Vogar		14
Landareign	MÍ:Nr	Heiti		Undirnr.
Vogar				1

Skrásetjari	Dags.	GPS Staðsetning	Viðmiðun	M.y.s.	Skekkja
Bjarni F. Einarsson	8.9.2018	E 336077 N 389894	Isn 93	34	4

Tegund minja	Tilgáta/Niðurstaða	Verk	Fjöldi				
Varða	Selgata	Suð 18 Hell-Hel 09	1				
Hættumat	Hætta	Ástand	Aldur	Í eyði	Tímab. hættumat	Tímab. hætta	Á kort?
Ekkert	Engin	Sæmilegt	1550-1900		Línulögn	Lítill	Nei
Minjagildi	Einkunn	Varðveislugildi	Einkunn 2	Friðlýsa?	Friðlýst?	Hvenær	
Lítið	2	Lítið	2	Nei	Nei		

Legg og staðhættir

Efst á lágum hraunhól, ca. 35 m N af línuvegi, ca. 5 m norður af rafmagnslínu og 8 m vestur af Kúastíg. Um 60 m V af staur SN 1 69.

Heimildir og munnmæli

Lýsing

Varða.
0,7 x 1 m (N - S) og 0,7 m há. Úr grjóti. Virðist ung. Varðan varðar Kúastíg.

Teikning/ljósmynd



Ljósmynd



Ljósmyndari

Bjarni F. Einarsson

Filma nr./teg. myndar

Fuji FinePix S7000

Athugasemdir

Ef ekki er hægt að tryggja öryggi fornleifanna þarf að leita leyfis Minjastofnunar Íslands til að raska henni og sæta þeim skilmálum sem stofnunin kann að setja.

Fornleifaskrá

<i>Sýsla</i>	<i>Sveitarfélag</i>	<i>Núv. sveitarfél.</i>	<i>Hverfi</i>	<i>Aðalnr.</i>
Gullbringusýsla	Vatnsleysustrandarhreppu	Vogar		15
<i>Landareign</i>	<i>MÍ:Nr</i>	<i>Heiti</i>		<i>Undirnr.</i>
				1

<i>Skrásetjari</i>	<i>Dags.</i>	<i>GPS Staðsetning</i>	<i>Viðmiðun</i>	<i>M.y.s.</i>	<i>Skekkja</i>
Bjarni F. Einarsson	8.9.2018	E 336309 N 389913	Isn 93	33	4

<i>Tegund minja</i>	<i>Tilgáta/Niðurstaða</i>	<i>Verk</i>	<i>Fjöldi</i>				
Varða	Selgata	Suð 18 Hell-Hel 09	1				
<i>Hættumat</i>	<i>Hætta</i>	<i>Ástand</i>	<i>Aldur</i>	<i>Í eyði</i>	<i>Tímab. hættumat</i>	<i>Tímab. hætta</i>	<i>Á kort?</i>
Ekkert	Engin	Lélegt	1550-1900		Línulögn	Lítill	Nei
<i>Minjagildi</i>	<i>Einkunn</i>	<i>Varðveislugildi</i>	<i>Einkunn 2</i>	<i>Friðlýsa?</i>	<i>Friðlýst?</i>	<i>Hvenær</i>	
Lítið	2	Lítið	2	Nei	Nei		

Legg og staðhættir

Vestan í lágum bergás, ca. 30 m sunnan við línuveg. Á milli staura SN 1 68 - 69.

Heimildir og munnmæli

Lýsing

Varða.

0,6 x 1 m (NA - SV) og 0,7 m há. Úr grjóti. Varðan virðist ung.

Varðan hefur fallið síðan hún var skoðuð fyrst 29.11.2004. Efri myndin sýnir hana þá, en sú neðri nú.

Teikning/ljósmynd



Ljósmynd



Ljósmyndari

Bjarni F. Einarsson

Filma nr./teg. myndar

Olympus mju 300

Athugasemdir

Ef ekki er hægt að tryggja öryggi fornleifanna þarf að leita leyfis Minjastofnunar Íslands til að raska henni og sæta þeim skilmálum sem stofnunin kann að setja.

Fornleifaskrá

Sýsla	Sveitarfélag	Núv. sveitarfél.	Hverfi	Aðalnr.
Gullbringusýsla	Vatnsleysustrandarhreppu	Vogar		16
Landareign	MÍ:Nr	Heiti		Undirnr.
				1

Skrásetjari	Dags.	GPS Staðsetning	Viðmiðun	M.y.s.	Skekkja
Bjarni F. Einarsson	8.9.2018	E 336778 N 390111	Isn 93	45	4

Tegund minja	Tilgáta/Niðurstaða	Verk	Fjöldi				
Varða	Nátthagavarða	Suð 18 Hell-Hel 09	1				
Hættumat	Hætta	Ástand	Aldur	Í eyði	Tímab. hættumat	Tímab. hætta	Á kort?
Ekkert	Engin	Sæmilegt	1550-1900		Línulögn	Lítill	Nei
Minjagildi	Einkunn	Varðveislugildi	Einkunn 2	Friðlýsa?	Friðlýst?	Hvenær	
Lítið	3	Lítið	3	Nei	Nei		

Legg og staðhættir

Efst á áberandi sprungnum hraunhól. Eru sprungurnar vel grasi grónar. Ca. 30 m suður af línuvegi og ca 6 m suður af rafmagnslínu. Um 60 m A af staur SN 1 67.

Heimildir og munnmæli

Lýsing

Varða.

1,1 m í þvermál og 0,7 m há. Úr grjóti. Botn er óreglulegur. Er varðan sæmilega hlaðin. Það sér til annarar vörðu til norðurs sem gæti verið hluti af leið eða stað sem þessi varða varðar.

Teikning/ljósmynd



Ljósmynd



Ljósmyndari

Bjarni F. Einarsson

Filma nr./teg. myndar

Olympus mju 300

Athugasemdir

Ef ekki er hægt að tryggja öryggi fornleifanna þarf að leita leyfis Minjastofnunar Íslands til að raska henni og sæta þeim skilmálum sem stofnunin kann að setja.

Fornleifaskrá

Sýsla	Sveitarfélag	Núv. sveitarfél.	Hverfi	Aðalnr.
Gullbringusýsla	Vatnsleysustrandarhreppu	Vogar		17
Landareign	MÍ:Nr	Heiti		Undirnr.
Brunnstaðir				1

Skrásetjari	Dags.	GPS Staðsetning	Viðmiðun	M.y.s.	Skekkja
Bjarni F. Einarsson	8.9.2018	E 337229 N 390257	Isn 93	39	4

Tegund minja	Tilgáta/Niðurstaða	Verk	Fjöldi				
Varða	Selgata	Suð 18 Hell-Hel 09	1				
Hættumat	Hætta	Ástand	Aldur	Í eyði	Tímab. hættumat	Tímab. hætta	Á kort?
Umferð	Lítill	Sæmilegt	1550-1900		Línulögn	Lítill	Nei
Minjagildi	Einkunn	Varðveislugildi	Einkunn 2	Friðlýsa?	Friðlýst?	Hvenær	
Lítið	2	Lítið	2	Nei	Nei		

Legg og staðhættir

Á litlum hraunhól, 3 m norðan við línuveg. Um 20 m NNV af staur SN 1 65.

Heimildir og munnmæli

Lýsing

Varða.

0,6 x 0,6 m (N - S) og 1 m há. Úr grjóti. Botn er ferhyrningslaga.

Varðan varðar sennilega stíg að Brunnstaðaseli og/eða djúpri gjá um 10 m austur af vörðunni.

Teikning/ljósmynd



Ljósmynd



Ljósmyndari

Bjarni F. Einarsson

Filma nr./teg. myndar

Olympus mju 300

Athugasemdir

Ef ekki er hægt að tryggja öryggi fornleifanna þarf að leita leyfis Minjastofnunar Íslands til að raska henni og sæta þeim skilmálum sem stofnunin kann að setja.

Fornleifaskrá

Sýsla	Sveitarfélag	Nív. sveitarfél.	Hverfi	Aðalnr.
Gullbringusýsla	Vatnsleysustrandarhreppi	Vogar		18
Landareign	MÍ:Nr	Heiti		Undirnr.
Brunnstaðir		Brunnastaðaselsstígur		1

Skrásetjari	Dags.	GPS Staðsetning	Viðmiðun	M.y.s.	Skekkja
Bjarni F. Einarsson	8.9.2018	-			-

Tegund minja	Tilgáta/Niðurstaða	Verk	Fjöldi				
Gata	Selgata	Suð 18 Hell-Hel 09	1				
Hættumat	Hætta	Ástand	Aldur	Í eyði	Tímab. hættumat	Tímab. hætta	Á kort?
Línulögn	Mikil	-	1550-1900		Línulögn	Mikil	Nei
Minjagildi	Einkunn	Varðveislugildi	Einkunn 2	Friðlýsa?	Friðlýst?	Hvenær	
Lítið	3	Lítið	3	Nei	Nei		

Lega og staðhættir

Gatan hefur legið frá Brunnstöðum suður að Brunnastaðaseli, yfir holt og hæðir.

Heimildir og munnmæli

Sesselja G. Guðmundsdóttir. *Örnefni og gönguleiðir í Vatnsleysustrandarhreppi (ofan Gamla-Keflavíkur- vegarins)*. Keflavík 1995.

Lýsing

Gata.

„Þegar farið var í selin frá Brunnastaða- og Hlöðuneshverfi og eins til smölunar var farið um einstigi eða klif á Klifgjá og líklega dregur gjáin nafn sitt af því. Klifið var á gjánni í stefnu frá Kánabyrgi á Gjásel en fyrir nokkrum árum hrundi úr gjárveggnum yfir einstigið svo nú þarf að ganga yfir gjáanna hægra megin við það. Rétt neðan og norðan Klofsins eru þrjú greni sem kölluð eru Selstíggrenin.“ (Sesselja G. Guðmundsdóttir 1995:64).

Ekki sást tangur né tetur af þessum stíg við vettvangsathugun við línuveg SN 1. Fornleifar nr. 17 (varða) eru sennilega besta vísbendingin um hvar stígur þessi lá.

Trúlega er gatan sýnileg sunnar á heiðinni og þegar fer að nálgast Brunnastaðasel. Á þeim líkum byggir matið.

Gatan hefur verið vörðuð að einhverju leyti (ekki kannað ítarlega, en til vörðu sést til norðurs eða til Kánabyrgis).

Athugasemdir

Ef ekki er hægt að tryggja öryggi fornleifanna þarf að leita leyfis Minjastofnunar Íslands til að raska henni og sæta þeim skilmálum sem stofnunin kann að setja. Brunnastaðaselsstígur er nr. GK-130:087 hjá Fornleifastofnun Íslands. Hnit eru þar gefin 63°58.752N 22°19.435V. Stígurinn sást þó ekki!

Teikning/ljósmynd

Ljósmynd

Ljósmyndari

-

Filma nr./teg. myndar

-

Fornleifaskrá

Sýsla	Sveitarfélag	Nív. sveitarfél.	Hverfi	Aðalnr.
Gullbringusýsla	Vatnsleysustrandarhreppu	Vogar		19
Landareign	MÍ:Nr	Heiti		Undirnr.
Brunnstaðir				1

Skrásetjari	Dags.	GPS Staðsetning	Viðmiðun	M.y.s.	Skekkja
Bjarni F. Einarsson	8.9.2018	E 337655 N 390248	Isn 93	42	5

Tegund minja	Tilgáta/Niðurstaða	Verk	Fjöldi				
Varða		Suð 18 Hell-Hel 09	1				
Hættumat	Hætta	Ástand	Aldur	Í eyði	Tímab. hættumat	Tímab. hætta	Á kort?
Ekkert	Engin	Lélegt	1550-1900		Línulögn	Lítill	Nei
Minjagildi	Einkunn	Varðveislugildi	Einkunn 2	Friðlýsa?	Friðlýst?	Hvenær	
Lítið	2	Lítið	2	Nei	Nei		

Legg og staðhættir

Efst á litlum hraunhól í móa. Ca. 35 m suður af línuvegi og ca. 70 m suður af rafmagnslínu. Á milli staura SN 1 63 og 64, um 80 m SA at staur 64.

Heimildir og munnmæli

Lýsing

Varða.

0,9 m í þvermál og 0,6 m há. Úr grjóti, illa hlaðin. Hún virðist ung.

Ekki er víst hvað varðan hefur varðað, hugsanlega greni.

Teikning/ljósmynd



Ljósmynd



Ljósmyndari

Bjarni F. Einarsson

Filma nr./teg. myndar

Olympus mju 300

Athugasemdir

Ef ekki er hægt að tryggja öryggi fornleifanna þarf að leita leyfis Minjastofnunar Íslands til að raska henni og sæta þeim skilmálum sem stofnunin kann að setja.

Fornleifaskrá

Sýsla	Sveitarfélag	Nív. sveitarfél.	Hverfi	Aðalnr.
Gullbringusýsla	Vatnsleysustrandarhreppi	Vogar		20
Landareign	MÍ:Nr	Heiti		Undirnr.
Knarrarnes		Knarrarnesselsstígur		1

Skrásetjari	Dags.	GPS Staðsetning	Viðmiðun	M.y.s.	Skekkja
Bjarni F. Einarsson	8.9.2018	-			-

Tegund minja	Tilgáta/Niðurstaða	Verk	Fjöldi				
Gata		Suð 18 Hell-Hel 09	1				
Hættumat	Hætta	Ástand	Aldur	Í eyði	Tímab. hættumat	Tímab. hætta	Á kort?
Línulögn	Mikil	-	1550-1900		Línulögn	Mikil	Nei
Minjagildi	Einkunn	Varðveislugildi	Einkunn 2	Friðlýsa?	Friðlýst?	Hvenær	
Lítið	3	Lítið	3	Nei	Nei		

Legg og staðhættir

Gatan hefur legið frá Knarrarnesi upp í heiðina yfir holt og hæðir og að Knarrarnesseli.

Heimildir og munnmæli

Sesselja G. Guðmundsdóttir. *Örnefni og gönguleiðir í Vatnsleysustrandarhreppi (ofan Gamla-Keflavíkur-vegarins)*. Keflavík 1995. *Örnefnaskrá*. Knarrarnes. Gísli Sigurðsson skráði. Stofnun Árna Magnússonar í íslenskum fræðum.

Lýsing

Gata.

„Heiman frá Knarrarneshliði lá Knarrarnesselsstígurinn upp alla heiðina í Knarrarnessel. (Örnefnaskrá).

„Rétt neðan og norðan Háhóla liggur Knarrarnesselsstígurinn yfir Hrafnagjáanna en við hann þar að austanverðu stendur áberandi strýtuþóll. Ekki er hægt að fylgja þessum selstíg með öðurm viðstöðulaust frá bæ og upp í sel því gatan er horfin að mestu leyti nema þar sem farið var yfir gjárnar.“ (Sesselja G. Guðmundsdóttir 1995:72).

Ekki sást neitt sem bent gat til götunnar (stígsins). Hún virðist ekki hafa verið vörðuð. Gatan sést væntanlega í námundan við selið sem hún er kennd við. Línuvegur hlýtur að hafa skorið götuna og þar af hættan.

Teikning/ljósmynd

Ljósmynd

Ljósmyndari

-

Filma nr./teg. myndar

-

Athugasemdir

Knarrarnesselsstígur er nr. GK-143:024 hjá Fornleifastofnun Íslands. Hnit eru þar gefin 63°59.123N 22°19.043V. Stígurinn sást árið 2004 aðeins við við gjárnar“!

Fornleifaskrá

Sýsla	Sveitarfélag	Nív. sveitarfél.	Hverfi	Aðalnr.
Gullbringusýsla	Vatnsleysustrandarhreppu	Vogar		21
Landareign	MÍ:Nr	Heiti		Undirnr.
				1

Skrásetjari	Dags.	GPS Staðsetning	Viðmiðun	M.y.s.	Skekka
Bjarni F. Einarsson	8.9.2018	E 340987 N 391575	Isn 93	70	5

Tegund minja	Tilgáta/Niðurstaða	Verk	Fjöldi				
Byrgi og varða		Suð 18 Hell-Hel 09	2				
Hættumat	Hætta	Ástand	Aldur	Í eyði	Tímab. hættumat	Tímab. hætta	Á kort?
Ekkert	Engin	Sæmilegt	1550-1900		Línulögn	Lítill	Nei
Minjagildi	Einkunn	Varðveislugildi	Einkunn 2	Friðlýsa?	Friðlýst?	Hvenær	
Talsvert	5,5	Talsvert	5,5	Nei	Nei		

Lega og staðhættir

Á lágum hraunás, ca. 30 m norður af rafmagnslínu og ca. 50 m norður af línuvegi. Í urð/móa. Um 70 m VNV af staur SN 1 51.

Heimildir og munnmæli

Lýsing

Byrgi og varða.

1) Byrgi.

2,2 x 2,5 m (NNV - SSA). Veggir úr grjóti, 0,6 - 1 m breiðir og 0,3 - 0,6 m háir. Vestur vegg eða hlið vantar og þar hefur verið op eða dyr á byrginu. Botn er vel gróinn lyngi og mosa.

Við SA - horn er nánast hringlaga hleðsla, um 2,5 m í þvermál. Eru veggir hennar úr grjóti, 0,6 - 1 m breiðir og 0,1 - 0,3 m háir. Op virðist vera á hleðlunni til NA, fast upp við byrgið.

Byrgið minnir mjög á fornleifar nr. 13.

Ca. 17 m suður af byrginu er 2):

2) Varða.

Úr grjóti, nánast þríhyrningslaga botn og eru armarnir um 1,2 m stórir. Varðan er ca. 0,2 m há. Hún er mjög fallin.

Teikning/ljósmynd



Ljósmynd



Ljósmyndari

Bjarni F. Einarsson

Filma nr./teg. myndar

Olympus mju 300

Athugasemdir

Ef ekki er hægt að tryggja öryggi fornleifanna þarf að leita leyfis Minjastofnunar Íslands til að raska henni og sæta þeim skilmálum sem stofnunin kann að setja.

Fornleifaskrá

Sýsla	Sveitarfélag	Nív. sveitarfél.	Hverfi	Aðalnr.
Gullbringusýsla	Vatnsleysustrandarhreppur	Vogar		22
Landareign	MÍ:Nr	Heiti		Undirnr.
Auðnar		Auðnaselsstígur		1

Skrásetjari	Dags.	GPS Staðsetning	Viðmiðun	M.y.s.	Skekkja
Bjarni F. Einarsson	8.9.2018	-			-

Tegund minja	Tilgáta/Niðurstaða	Verk	Fjöldi				
Gata		Suð 18 Hell-Hel 09	1				
Hættumat	Hætta	Ástand	Aldur	Í eyði	Tímab. hættumat	Tímab. hætta	Á kort?
Línulögn	Mikil	-	1550-1900		Línulögn	Mikil	Nei
Minjagildi	Einkunn	Varðveislugildi	Einkunn 2	Friðlýsa?	Friðlýst?	Hvenær	
Lítið	3	Lítið	3	Nei	Nei		

Legg og staðhættir

Gatan hefur legið frá Auðnum upp til heiða yfir holt og hæðir að Auðnaseli.

Heimildir og munnmæli

Örnefnaskrá. Auðnahverfi. Ari Sigurðsson skráði. Stofnun Árna Magnússonar í íslenskum fræðum.

Lýsing

Gata.

„Þá liggur fyrir Klifgjá og blasir við Klifgjárbarmur og rétt þar fyrir ofan er Auðnasel og Höfðasel og Breiðagerðissel. Til selja þessara lá aðeins einn stígur, Auðnaselsstígur. Hér sunnar tekur svo við syðri endi Grindavíkurgjár og svo Brúnir.“
Ekkert sást til götunnar eða stígsins við vettvangskoðun. Gatan virðist ekki hafa verið vörðuð.

Gatan sést væntanlega í námundan við selið sem hún er kennd við. Línuvegur hlýtur að hafa skorið götuna og þar af hættan.

Teikning/ljósmynd

Ljósmynd

Ljósmyndari

-

Filma nr./teg. myndar

-

Athugasemdir

Ef ekki er hægt að tryggja öryggi fornleifanna þarf að leita leyfis Minjastofnunar Íslands til að raska henni og sæta þeim skilmálum sem stofnunin kann að setja. Auðnaselsstígur er nr. GK-146:050 hjá Fornleifastofnun Íslands. Hnit eru þar gefin 63°59.555N 22°17.201V. Stígurinn sást þó ekki!

Fornleifaskrá

Sýsla	Sveitarfélag	Núv. sveitarfél.	Hverfi	Aðalnr.
Gullbringusýsla	Vatnsleysustrandarhreppu	Vogar		23
Landareign	MÍ:Nr	Heiti		Undirnr.
Flekkuvík		Flekkuvíkurselsstígur (Selstígurinn)		1

Skrásetjari	Dags.	GPS Staðsetning	Viðmiðun	M.y.s.	Skekkja
Bjarni F. Einarsson	8.9.2018	-			-

Tegund minja	Tilgáta/Niðurstaða	Verk	Fjöldi				
Gata		Suð 18 Hell-Hel 09	1				
Hættumat	Hætta	Ástand	Aldur	Í eyði	Tímab. hættumat	Tímab. hætta	Á kort?
Ekkert	Engin	-	1550-1900		Línulögn	Mikil	Nei
Minjagildi	Einkunn	Varðveislugildi	Einkunn 2	Friðlýsa?	Friðlýst?	Hvenær	
Lítið	3	Lítið	3	Nei	Nei		

Lega og staðhættir

Gatan hefur legið frá Flekkuvík upp til heiða yfir holt og hæðir að Flekkuvíkurseli.

Heimildir og munnmæli

Örnefnaskrá. Flekkuvík. Gísli Sigurðsson skráði. Stofnun Árna Magnússonar í íslenskum fræðum.

Lýsing

Gata.

„Flekkuvíkurselsstígur lá úr Traðarhliði og upp Heiðarlandið, sem var óskipt milli bæjann“ (Örnefnaskrá).

Ekki sáust nein merki götunnar eða stígsins.

Fornleifar nr. 24, varða, gætu hafa varðað Flekkuvíkurselsstíginn.

Gatan sást á loftmynd skammt suður af línuveginum. Gatan sést væntanlega einnig í námundan við selið sem hún er kennd við og er ekki langt suður af núverandi línu. Línuvegur hlýtur að hafa skorið götuna og þar af hættan.

Teikning/ljósmynd

Ljósmynd

Ljósmyndari

-

Filma nr./teg. myndar

-

Athugasemdir

Ef ekki er hægt að tryggja öryggi fornleifanna þarf að leita leyfis Minjastofnunar Íslands til að raska henni og sæta þeim skilmálum sem stofnunin kann að setja. Flekkuvíkurselsstígur er nr. GK-157:050 hjá Fornleifastofnun Íslands. Hnit eru þar gefin 63°40.130N 22°14.049V. Stígurinn sást þó ekki!

Fornleifaskrá

Sýsla	Sveitarfélag	Núv. sveitarfél.	Hverfi	Aðalnr.
Gullbringusýsla	Vatnsleysustrandarhreppu	Vogar		24
Landareign	MÍ:Nr	Heiti		Undirnr.
Flekkuvík				1

Skrásetjari	Dags.	GPS Staðsetning	Viðmiðun	M.y.s.	Skekkja
Bjarni F. Einarsson	8.9.2018	E 341982 N 391938	Isn 93	69	4

Tegund minja	Tilgáta/Niðurstaða	Verk	Fjöldi				
Varða		Suð 18 Hell-Hel 09	1				
Hættumat	Hætta	Ástand	Aldur	Í eyði	Tímab. hættumat	Tímab. hætta	Á kort?
Ekkert	Engin	Lélegt	1550-1900		Línulögn	Lítill	Nei
Minjagildi	Einkunn	Varðveislugildi	Einkunn 2	Friðlýsa?	Friðlýst?	Hvenær	
Lítið	2	Lítið	2	Nei	Nei		

Legg og staðhættir

Efst á hraunhól, ca. 40 m norður af línuvegi og um 50 m norður af rafmagnslínu. Í urð.
Um 100 m ANA af staur SN 1 48.

Heimildir og munnmæli

Lýsing

Varða.

1,2 x 1,2 m (NA - SV) og 0,2 m há. Fallin.
Varðan hefur trúlega varðað fornleifar nr. 23, Flekkuvíkurselsstíg. Hann er hugsanlega um 8 m vestur af vörðunni.

Ca. 50 m norðan við vörðuna eru tvær áberandi vörður hlið við hlið (ekki skráðar). Önnur varða er rúma 100 m til austurs.

Teikning og ljósmynd



Ljósmynd



Ljósmyndari

Bjarni F. Einarsson

Filma nr./teg. myndar

Olympus mju 300

Athugasemdir

Ef ekki er hægt að tryggja öryggi fornleifanna þarf að leita leyfis Minjastofnunar Íslands til að raska henni og sæta þeim skilmálum sem stofnunin kann að setja.

Fornleifaskrá

Sýsla	Sveitarfélag	Núv. sveitarfél.	Hverfi	Aðalnr.
Gullbringusýsla	Vatnsleysustrandarhreppu	Vogar		25
Landareign	MÍ:Nr	Heiti		Undirnr.
				1

Skrásetjari	Dags.	GPS Staðsetning	Viðmiðun	M.y.s.	Skekkja
Bjarni F. Einarsson	8.9.2018	E 342550 N 391969	Isn 93	61	5

Tegund minja	Tilgáta/Niðurstaða	Verk	Fjöldi				
Vörður		Suð 18 Hell-Hel 09	2				
Hættumat	Hætta	Ástand	Aldur	Í eyði	Tímab. hættumat	Tímab. hætta	Á kort?
Ekkert	Engin	Lélegt	1550-1900		Línulögn	Lítill	Nei
Minjagildi	Einkunn	Varðveislugildi	Einkunn 2	Friðlýsa?	Friðlýst?	Hvenær	
Lítið	2	Lítið	2	Nei	Nei		

Lega og staðhættir

Efst á hraunhól, ca. 60 m suður af rafmagnslínu og um 80 m suður af línuvegi. Í urð. Á milli staura SN 1 45 og 46.

Heimildir og munnmæli

--

Lýsing

Vörður.

1) Varða.

1 x 1 m (NA - SV) og 0,6 m há. Úr grjóti. Botn er ferhyrndur. Varðan er að hluta fallin. Um 30 m SSV af vörðu 1) er varða 2):

2) Varða.

Um 1 m í þvermál og 0,6 m há. Úr grjóti og illa hlaðin.

Ljósmyndir eru af nr. 1). Á neðri myndinni grillir í 2). GPS var mælt við vörðu 1).

Ekki er ljóst hvað vörðurnar varða.

Teikning/ljósmynd



Ljósmynd



Ljósmyndari

Bjarni F. Einarsson

Filma nr./teg. myndar

Fuji FinePix S7000

Athugasemdir

Ef ekki er hægt að tryggja öryggi fornleifanna þarf að leita leyfis Minjastofnunar Íslands til að raska henni og sæta þeim skilmálum sem stofnunin kann að setja.

Fornleifaskrá

Aðalnr.

26

Undirnr.

1

Sýsla

Gullbringusýsla

Sveitarfélag

Vatnsleysustrandarhreppu

Núv. sveitarfél.

Vogar

Hverfi

Landareign

MÍ:Nr

Heiti

Skrásetjari

Bjarni F. Einarsson

Dags.

8.9.2018

GPS Staðsetning

E 343131 N 392272

Viðmiðun M.y.s. Skekkja

Isn 93

52

5

Tegund minja

Varða

Tilgáta/Niðurstaða

Verk

Suð 18 Hell-Hel 09

Fjöldi

1

Hættumat

Hætta

Ástand

Aldur

Í eyði

Tímab. hættumat

Tímab. hætta

Á kort?

Ekkert

Engin

Lélegt

1550-1900

Línulögn

Lítill

Nei

Minjagildi

Einkunn

Varðveislugildi

Einkunn 2

Friðlýsa?

Friðlýst?

Hvenær

Lítið

2

Lítið

2

Nei

Nei

Lega og staðhættir

Norðan í hól, ca. 20 m suður af línuvegi og undir rafmagnslínu. Í móa. Á milli staura SN 1 43 og 44 (nær 44).

Heimildir og munnmæli

Lýsing

Varða.

1,1 x 1,1 m (NA - SV) og 0,5 m há fyrst þegar hún var skráð árið 2004. Nú er hún 0,7 m há. Úr grjóti. Varðan er fallin að hluta.

Ekki er ljóst hvað varðan varðar.

Teikning



Ljósmynd



Ljósmyndari

Bjarni F. Einarsson

Filma nr./teg. myndar

Fuji FinePix S7000

Athugasemdir

Ef ekki er hægt að tryggja öryggi fornleifanna þarf að leita leyfis Minjastofnunar Íslands til að raska henni og sæta þeim skilmálum sem stofnunin kann að setja.

Fornleifaskrá

Sýsla	Sveitarfélag	Nív. sveitarfél.	Hverfi	Aðalnr.
Gullbringusýsla	Vatnsleysustrandarhreppi	Vogar		27
Landareign	MÍ:Nr	Heiti		Undirnr.
Vatnsleysa				1

Skrásetjari	Dags.	GPS Staðsetning	Viðmiðun	M.y.s.	Skekkja
Bjarni F. Einarsson	8.9.2018	E 343271 N 392278	Isn 93	51	5

Tegund minja	Tilgáta/Niðurstaða	Verk	Fjöldi				
Byrgi og varða		Suð 18 Hell-Hel 09	3				
Hættumat	Hætta	Ástand	Aldur	Í eyði	Tímab. hættumat	Tímab. hætta	Á kort?
Ekkert	Engin	Sæmilegt	1550-1900		Línulögn	Lítill	Nei
Minjagildi	Einkunn	Varðveislugildi	Einkunn 2		Friðlýsa?	Friðlýst?	Hvenær
Talsvert	5,5	Talsvert	5,5		Nei	Nei	

Lega og staðhættir

Efst á hóli, ca. 60 m suður af línuvegi og ca. 40 m suður af rafmagnslínu. Um 45 m SV af staur SN 1 43.

Heimildir og munnmæli

Lýsing

Byrgi og varða.

1) Byrgi (efri mynd mót S)

2 x 2,2 m (NNV - SSA). Veggir úr grjóti, 0,4 - 0,6 m breiðir og 0,1 - 0,5 m háir. Dyr eða op snýr mót N. Botn eða gólf byrgisins er vel gróið mosa og lyngi .

5 m ASA af 1) er 2):

2) Varða. (neðri mynd, mót N)

1 x 2 m (A - V) og 0,6 m há. Úr grjóti. Nokkuð fallið úr hleðslunni. Ekki víst að um vörðu sé að ræða (gæti verið skotbyrgi).

1,5 m S af 2) er 3):

3) Byrgi (neðri mynd, fremst).

Aðeins lítlar leifar eftir af byrginu. 1,4 x 2 m (N - S). Veggir úr grjóti, 0,2 - 0,4 m breiðir og 0,1 - 0,2 m háir. Mjög illa farin.

NA í vörðunni og nokkra metra í NA frá henni eru tvær grjóthrúgur.

Varðan er afar lík fornleifum nr. 34 í

Vatnsleysustrandarhreppi.



Ljósmyndari

Bjarni F. Einarsson

Filma nr./teg. myndar

Olympus mju 300

Athugasemdir

Ef ekki er hægt að tryggja öryggi fornleifanna þarf að leita leyfis Minjastofnunar Íslands til að raska henni og sæta þeim skilmálum sem stofnunin kann að setja. GPS mælt við byrgi 1).

Fornleifaskrá

Sýsla	Sveitarfélag	Nív. sveitarfél.	Hverfi	Aðalnr.
Gullbringusýsla	Vatnsleysustrandarhreppu	Vogar		28
Landareign	MÍ:Nr	Heiti		Undirnr.
Vatnsleysa				1

Skrásetjari	Dags.	GPS Staðsetning	Viðmiðun	M.y.s.	Skekkja
Bjarni F. Einarsson	8.9.2018	E 340687 N 391371	Isn 93	61	5

Tegund minja	Tilgáta/Niðurstaða	Verk	Fjöldi				
Varða		Suð 18 Hell-Hel 09	1				
Hættumat	Hætta	Ástand	Aldur	Í eyði	Tímab. hættumat	Tímab. hætta	Á kort?
Ekkert	Engin	Lélegt	1550-1900		Línulögn	Lítill	Nei
Minjagildi	Einkunn	Varðveislugildi	Einkunn 2	Friðlýsa?	Friðlýst?	Hvenær	
Lítið	2	Lítið	2	Nei	Nei		

Legg og staðhættir

Norðan í hraunhól, um 20 m suður af línuvegi og raflínu. Í móa. Um 80 m V af staur SN 1 52.

Heimildir og munnmæli

Lýsing

Varða.

0,5 x 0,7 m (NA - SV) og 0,6 m há. Úr grjóti. Varðan er illa hlaðin og virðist ekki ýkja gömul.

Ekki er ljóst hvað varðan varðar.

Teikning/ljósmynd



Ljósmynd



Ljósmyndari

Bjarni F. Einarsson

Filma nr./teg. myndar

Fuji FinePix S7000

Athugasemdir

Ef ekki er hægt að tryggja öryggi fornleifanna þarf að leita leyfis Minjastofnunar Íslands til að raska henni og sæta þeim skilmálum sem stofnunin kann að setja.

Fornleifaskrá

Sýsla	Sveitarfélag	Núv. sveitarfél.	Hverfi	Aðalnr.
Gullbringusýsla	Vatnsleysustrandarhreppu	Vogar		29
Landareign	MÍ:Nr	Heiti		Undirnr.
Vatnsleysa		Rauðhólastígur		1

Skrásetjari	Dags.	GPS Staðsetning	Viðmiðun	M.y.s.	Skekkja
Bjarni F. Einarsson	8.9.2018	E 344355 N 392653	Isn 93	34	5

Tegund minja	Tilgáta/Niðurstaða	Verk	Fjöldi				
Gata	Selstígur	Suð 18 Hell-Hel 09	1				
Hættumat	Hætta	Ástand	Aldur	Í eyði	Tímab. hættumat	Tímab. hætta	Á kort?
Línulögn	Mikil	Lélegt	1550-1900		Línulögn	Mikil	Nei
Minjagildi	Einkunn	Varðveislugildi	Einkunn 2	Friðlýsa?	Friðlýst?	Hvenær	
Lítið	3	Lítið	3	Nei	Nei		

Lega og staðhættir

Liggur með vestanverðum hraunjaðri frá Kúagerði suður á heiðina. Yfir holt og hæðir. Á milli staura 39 og 40.

Heimildir og munnmæli

Örnefnaskrá. Hvassahraun. Stofnun Árna Magnússonar í íslenskum fræðum.

Lýsing

Gata.

Gatan minnir mjög á fjárgötur þar sem hún fer vestur með hraunjaðri, skammt vestur af veginum að Keili. Sunnan við línuveginn liggur hún aðeins einn m vestur af jaðrinum en fjarlægist hann svo þegar sunnar dregur.

Um 80 m suður af línuveginum hverfur gatan (línuvegurinn fer yfir stíginn).

Teikning/ljósmynd



Ljósmynd



Ljósmyndari

Bjarni F. Einarsson

Filma nr./teg. myndar

Olympus mju 300

Athugasemdir

Ef ekki er hægt að tryggja öryggi fornleifanna þarf að leita leyfis Minjastofnunar Íslands til að raska henni og sæta þeim skilmálum sem stofnunin kann að setja.

Fornleifaskrá

Sýsla	Sveitarfélag	Nív. sveitarfél.	Hverfi	Aðalnr.
Gullbringusýsla	Vatnsleysustrandarhreppu	Vogar		30
Landareign	MÍ:Nr	Heiti		Undirnr.
Hvassahraun				1

Skrásetjari	Dags.	GPS Staðsetning	Viðmiðun	M.y.s.	Skekkja
Bjarni F. Einarsson	8.9.2018	E 347727 N 393902	Isn 93	50	4

Tegund minja	Tilgáta/Niðurstaða	Verk	Fjöldi				
Varða		Suð 18 Hell-Hel 09	1				
Hættumat	Hætta	Ástand	Aldur	Í eyði	Tímab. hættumat	Tímab. hætta	Á kort?
Ekkert	Engin	Lélegt	1550-1900		Línulögn	Lítill	Nei
Minjagildi	Einkunn	Varðveislugildi	Einkunn 2	Friðlýsa?	Friðlýst?	Hvenær	
Lítið	2	Lítið	2	Nei	Nei		

Legg og staðhættir

Efst á sprungnum hraunás (NNA - SSV). Ca. 30 m suður af línuvegi og um 50 m suður af rafmagnslínu og suðvestur af staur SN 1 26. Í móa.

Heimildir og munnmæli

--

Lýsing

Varða.

0,6 x 1 m (NNA - SSV) og 0,5 m há. Úr grjóti. Varðan er nokkuð fallin og fallið hefur úr henni ofan í sprungu sem varðan stendur austan við. Varðan er illa hlaðin og virðist ekki vera mjög gömul.

Ekki er ljóst hvað varðan varðar. Gæti verið greni?

Teikning/ljósmynd



Ljósmynd



Ljósmyndari

Bjarni F. Einarsson

Filma nr./teg. myndar

Canon EOS 550D

Athugasemdir

Ef ekki er hægt að tryggja öryggi fornleifanna þarf að leita leyfis Minjastofnunar Íslands til að raska henni og sæta þeim skilmálum sem stofnunin kann að setja.

Fornleifaskrá

Sýsla	Sveitarfélag	Nív. sveitarfél.	Hverfi	Aðalnr.
Gullbringusýsla	Vatnsleysustrandarhreppu	Vogar		31
Landareign	MÍ:Nr	Heiti		Undirnr.
Hvassahraun				1

Skrásetjari	Dags.	GPS Staðsetning	Viðmiðun	M.y.s.	Skekkja
Bjarni F. Einarsson	8.9.2018	E 348007 N 393997	Isn 93	40	5

Tegund minja	Tilgáta/Niðurstaða	Verk	Fjöldi				
Varða		Suð 18 Hell-Hel 09	1				
Hættumat	Hætta	Ástand	Aldur	Í eyði	Tímab. hættumat	Tímab. hætta	Á kort?
Ekkert	Engin	Lélegt	1550-1900		Línulögn	Lítill	Nei
Minjagildi	Einkunn	Varðveislugildi	Einkunn 2	Friðlýsa?	Friðlýst?	Hvenær	
Lítið	2	Lítið	2	Nei	Nei		

Legg og staðhættir

Efst á lágum hraunhól, ca. 50 m suður af línuvegi og um 40 m suður af rafmagnslínu og SSV af staur SN 1 25. Í móa.

Heimildir og munnmæli

Lýsing

Varða.

Um 1 m í þvermál og 0,4 m há. Úr hraunhellum. Um 1 m vestur af vörðunni er sprunga.

Ekki er víst hvað varðan varðar, en það gæti verið greni.

Teikning/Ljósmynd



Ljósmynd



Ljósmyndari

Bjarni F. Einarsson

Filma nr./teg. myndar

Canon EOS 550D

Athugasemdir

Ef ekki er hægt að tryggja öryggi fornleifanna þarf að leita leyfis Minjastofnunar Íslands til að raska henni og sæta þeim skilmálum sem stofnunin kann að setja.

Fornleifaskrá

Sýsla	Sveitarfélag	Nív. sveitarfél.	Hverfi	Aðalnr.
Gullbringusýsla	Vatnsleysustrandarhreppi	Vogar		32
Landareign	MÍ:Nr	Heiti		Undirnr.
Hvassahraun		Hvassahraunsselsstígur		1

Skrásetjari	Dags.	GPS Staðsetning	Viðmiðun	M.y.s.	Skekkja
Bjarni F. Einarsson	8.9.2018	E 348409 N 394222	Isn 93	39	5

Tegund minja	Tilgáta/Niðurstaða	Verk	Fjöldi				
Gata	Selstígur	Suð 18 Hell-Hel 09	1				
Hættumat	Hætta	Ástand	Aldur	Í eyði	Tímab. hættumat	Tímab. hætta	Á kort?
Línulögn	Mikil	Sæmilegt	1550-1900		Línulögn	Mikil	Nei
Minjagildi	Einkunn	Varðveislugildi	Einkunn 2	Friðlýsa?	Friðlýst?	Hvenær	
Lítið	4	Lítið	4	Nei	Nei		

Legg og staðhættir

Gatan hefur legið frá Hvassahrauni að Hvassahraunsseli. Yfir holt og hæðir. Austan við staur SN 1 24.

Heimildir og munnmæli

Sesselja G. Guðmundsdóttir. *Örnefni og gönguleiðir í Vatnsleysustrandarhreppi (ofan Gamla-Keflavíkur-vegarins)*. Keflavík 1995. *Örnefnaskrá*. Hvassahraun. Ari Gíslason skráði. Stofnun Árna Magnússonar í íslenskum fræðum. Örnefnasafn.

Lýsing

Gata.

Gatan liggur í nokkuð mishæðóttu helluhrauni (þar sem hún var skoðuð). Línuvegur sker leiðina. Gatan er all hlykkjótt og víða nokkuð djúp þar sem hún fylgir sprungum í hrauninu.

„Hvassahraunsselsstígur liggur frá bænum og upp í selið og er nokkuð greinilegur á köflum þó svo að við göngum ekki að honum vísum við Reykjanesbrautina.“ (Sesselja G. Guðmundsdóttir 1995:93).

Hugsanlega er þetta sama gata og kölluð er Vatnsgata (nr. 46).

Teikning/ljósmynd



Ljósmynd



Ljósmyndari

Bjarni F. Einarsson

Filma nr./teg. myndar

Olympus mju 300

Athugasemdir

Ef ekki er hægt að tryggja öryggi fornleifanna þarf að leita leyfis Minjastofnunar Íslands til að raska henni og sæta þeim skilmálum sem stofnunin kann að setja.

Fornleifaskrá

Sýsla	Sveitarfélag	Nív. sveitarfél.	Hverfi	Aðalnr.
Gullbringusýsla	Vatnsleysustrandarhreppu	Vogar		33
Landareign	MÍ:Nr	Heiti		Undirnr.
Stóra Vatnsleysa				1

Skrásetjari	Dags.	GPS Staðsetning	Viðmiðun	M.y.s.	Skekkja
Bjarni F. Einarsson	8.9.2018	E 337044 N 390240	Isn 93	39	4

Tegund minja	Tilgáta/Niðurstaða	Verk	Fjöldi				
Varða	Selgata	Suð 18 Hell-Hel 09	1				
Hættumat	Hætta	Ástand	Aldur	Í eyði	Tímab. hættumat	Tímab. hætta	Á kort?
Ekkert	Engin	Sæmilegt	1550-1900		Línulögn	Lítill	Nei
Minjagildi	Einkunn	Varðveislugildi	Einkunn 2	Friðlýsa?	Friðlýst?	Hvenær	
Lítið	2	Lítið	2	Nei	Nei		

Legg og staðhættir

Um 25 m N af línuvegi og um 60 m NA af staur SN 1 66. Á holti.

Heimildir og munnmæli

Lýsing

Varða.

Um 1,0 m í þvermál og 0,7 m há. Úr grjóti. Er minna grjót efst og hefur það grjót veri nýlega lagt í vörðuna.

Teikning/ljósmynd



Ljósmynd



Ljósmyndari

Bjarni F. Einarsson

Filma nr./teg. myndar

Fuji FinePix S7000

Athugasemdir

Ef ekki er hægt að tryggja öryggi fornleifanna þarf að leita leyfis Minjastofnunar Íslands til að raska henni og sæta þeim skilmálum sem stofnunin kann að setja.

Fornleifaskrá

Sýsla	Sveitarfélag	Nív. sveitarfél.	Hverfi	Aðalnr.
Gullbringusýsla	Vatnsleysustrandarhreppu	Vogar		34
Landareign	MÍ:Nr	Heiti		Undirnr.
Stóra Vatnsleysa				1

Skrásetjari	Dags.	GPS Staðsetning	Viðmiðun	M.y.s.	Skekkja
Bjarni F. Einarsson	8.9.2018	E 342748 N 392161	Isn 93	54	5

Tegund minja	Tilgáta/Niðurstaða	Verk	Fjöldi				
Varða	Refagildra	Suð 18 Hell-Hel 09	1				
Hættumat	Hætta	Ástand	Aldur	Í eyði	Tímab. hættumat	Tímab. hætta	Á kort?
Ekkert	Engin	Lélegt	1550-1900		Línulögn	Lítill	Nei
Minjagildi	Einkunn	Varðveislugildi	Einkunn 2	Friðlýsa?	Friðlýst?	Hvenær	
Lítið	2	Lítið	2	Nei	Nei		

Legg og staðhættir

Á lágum hraunhrygg, um 25 m N af línuvegi og um 10 m N af rafmagnslínu. Um 15 m NA af staur SN 1 45.

Heimildir og munnmæli

Lýsing

Varða.

1 x 3 m (A - V). Úr grjóti, 0,8 m há. Varðan er hæst um miðbikið og gæti verið endurhlaðin í seinni tíð. Ekki er hægt að útiloka að varðan hafi verið hlaðin ofan á fyrirliggjandi mannvirki, t.d. refagildru. Minnir hin aflanga lögun mjög á fornleifar nr. 27.

Teikning/ljósmynd



Ljósmynd



Ljósmyndari

Bjarni F. Einarsson

Filma nr./teg. myndar

Fuji FinePix S7000

Athugasemdir

Ef ekki er hægt að tryggja öryggi fornleifanna þarf að leita leyfis Minjastofnunar Íslands til að raska henni og sæta þeim skilmálum sem stofnunin kann að setja.

Fornleifaskrá

Sýsla	Sveitarfélag	Núv. sveitarfél.	Hverfi	Aðalnr.
Gullbringusýsla	Vatnsleysustrandarhreppu	Vogar		35
Landareign	MÍ:Nr	Heiti		Undirnr.
Stóra Vatnsleysa				1

Skrásetjari	Dags.	GPS Staðsetning	Viðmiðun	M.y.s.	Skekkja
Bjarni F. Einarsson	8.9.2018	E 342977 N 392250	Isn 93	49	5

Tegund minja	Tilgáta/Niðurstaða	Verk	Fjöldi				
Varða		Suð 18 Hell-Hel 09	1				
Hættumat	Hætta	Ástand	Aldur	Í eyði	Tímab. hættumat	Tímab. hætta	Á kort?
Ekkert	Engin	Ágætt	1550-1900		Línulögn	Lítill	Nei
Minjagildi	Einkunn	Varðveislugildi	Einkunn 2	Friðlýsa?	Friðlýst?	Hvenær	
Lítið	3	Lítið	3	Nei	Nei		

Legg og staðhættir

Um 10 m N af línuvegi og um 15 m N af rafmagnslínu. Um 35 - 40 m NV af staur SN 1 44.

Heimildir og munnmæli

Lýsing

Varða.

1,1 x 1,3 m (A - V). Úr hraungrjóti, 1,4 m há. Varðan er ferningslaga og vel heil.

Teikning/ljósmynd



Ljósmynd



Ljósmyndari

Bjarni F. Einarsson

Filma nr./teg. myndar

Fuji FinePix S7000

Athugasemdir

Ef ekki er hægt að tryggja öryggi fornleifanna þarf að leita leyfis Minjastofnunar Íslands til að raska henni og sæta þeim skilmálum sem stofnunin kann að setja.

Fornleifaskrá

<i>Sýsla</i>	<i>Sveitarfélag</i>	<i>Núv. sveitarfél.</i>	<i>Hverfi</i>	<i>Aðalnr.</i>
Gullbringusýsla	Vatnsleysustrandarhreppu	Vogar		36
<i>Landareign</i>	<i>MÍ:Nr</i>	<i>Heiti</i>		<i>Undirnr.</i>
Stóra Vatnsleysa				1

<i>Skrásetjari</i>	<i>Dags.</i>	<i>GPS Staðsetning</i>	<i>Viðmiðun</i>	<i>M.y.s.</i>	<i>Skekka</i>
Bjarni F. Einarsson	6.9.2018	E 342687,0 N 392095,3	Isn 93		

<i>Tegund minja</i>	<i>Tilgáta/Niðurstaða</i>	<i>Verk</i>	<i>Fjöldi</i>				
Varða		Suð 18	1				
<i>Hættumat</i>	<i>Hætta</i>	<i>Ástand</i>	<i>Aldur</i>	<i>Í eyði</i>	<i>Tímab. hættumat</i>	<i>Tímab. hætta</i>	<i>Á kort?</i>
Ekkert	Engin	Lélegt	1550-1900		Línulögn	Talsverð	Nei
<i>Minjagildi</i>	<i>Einkunn</i>	<i>Varðveislugildi</i>	<i>Einkunn 2</i>	<i>Friðlýsa?</i>	<i>Friðlýst?</i>	<i>Hvenær</i>	
Lítið	2	Lítið	2	Nei	Nei		

Legg og staðhættir

Um 25 m suður af rafmagnslínu og um 20 m norður af línuvegi á milli staura 45 og 46. Á lágum hraunhól.

Heimildir og munnmæli

Lýsing

Varða.

Úr hraungrjóti, um 1 m í þvermál og 0,2 m há. Gróin mosa. Fallin.

Teikning/Þessir myndir



Ljósmynd



Ljósmyndari

Bjarni F. Einarsson

Filma nr./teg. myndar

Canon EOS 550D

Athugasemdir

Ef ekki er hægt að tryggja öryggi fornleifanna þarf að leita leyfis Minjastofnunar Íslands og sæta þeim skilmálum sem stofnunin kann að setja.

Fornleifaskrá

Sýsla	Sveitarfélag	Nív. sveitarfél.	Hverfi	Aðalnr.
Gullbringusýsla	Vatnsleysustrandarhreppu	Vogar		37
Landareign	MÍ:Nr	Heiti		Undirnr.
Stóra Vatnsleysa				1

Skrásetjari	Dags.	GPS Staðsetning	Viðmiðun	M.y.s.	Skekkja
Bjarni F. Einarsson	6.9.2018	E 342550 N 391971	Isn 93		2

Tegund minja	Tilgáta/Niðurstaða	Verk	Fjöldi				
Varða		Suð 18	1				
Hættumat	Hætta	Ástand	Aldur	Í eyði	Tímab. hættumat	Tímab. hætta	Á kort?
Ekkert	Engin	Lélegt	1550-1900		Línulögn	Talsverð	Nei
Minjagildi	Einkunn	Varðveislugildi	Einkunn 2	Friðlýsa?	Friðlýst?	Hvenær	
Lítið	2	Lítið	2	Nei	Nei		

Legg og staðhættir

Um 45 m suður af línuvegi. Á milli staura 45 og 46. Á lágum hraunás.

Heimildir og munnmæli

Lýsing

Varða.

Úr hraungrjóti, um 1 m í þvermál og 0,6 m há.

Gróin mosa.

Fallin.

Um 15 m suður af vörðunni er önnur varða og enn önnur um 30 m til suðurs.

Fallin.

Teikning/ljósmynd

Ljósmynd



Ljósmyndari

Bjarni F. Einarsson

Filma nr./teg. myndar

Canon EOS 550D

Athugasemdir

Ef ekki er hægt að tryggja öryggi fornleifanna þarf að leita leyfis Minjastofnunar Íslands og sæta þeim skilmálum sem stofnunin kann að setja.

Fornleifaskrá

Sýsla	Sveitarfélag	Núv. sveitarfél.	Hverfi	Aðalnr.
Gullbringusýsla	Vatnsleysustrandarhreppu	Vogar		38
Landareign	MÍ:Nr	Heiti		Undirnr.
Stóra Vatnsleysa				1

Skrásetjari	Dags.	GPS Staðsetning	Viðmiðun	M.y.s.	Skekkja
Bjarni F. Einarsson	6.9.2018	E 341692 N 391766	Isn 93		3

Tegund minja	Tilgáta/Niðurstaða	Verk	Fjöldi				
Varða		Suð 18	1				
Hættumat	Hætta	Ástand	Aldur	Í eyði	Tímab. hættumat	Tímab. hætta	Á kort?
Ekkert	Engin	Lélegt	1550-1900		Línulögn	Talsverð	Nei
Minjagildi	Einkunn	Varðveislugildi	Einkunn 2	Friðlýsa?	Friðlýst?	Hvenær	
Lítið	2	Lítið	2	Nei	Nei		

Legg og staðhættir

Undir rafmagnslínu á milli staura 48 og 49. Í móa.

Heimildir og munnmæli

Lýsing

Varða.

Úr hraungrjóti, um 0,8 m í þvermál og 0,2 m há.
Gróin lyngi og mosa.
Fallin og sokkinn í móann.

Teikning



Ljósmynd



Ljósmyndari

Bjarni F. Einarsson

Filma nr./teg. myndar

Canon EOS 550D

Athugasemdir

Ef ekki er hægt að tryggja öryggi fornleifanna þarf að leita leyfis Minjastofnunar Íslands og sæta þeim skilmálum sem stofnunin kann að setja.

Fornleifaskrá

Sýsla	Sveitarfélag	Núv. sveitarfél.	Hverfi	Aðalnr.
Gullbringusýsla	Vatnsleysustrandarhreppu	Vogar		39
Landareign	MÍ:Nr	Heiti		Undirnr.
		Þórustígur		1

Skrásetjari	Dags.	GPS Staðsetning	Viðmiðun	M.y.s.	Skekka
Bjarni F. Einarsson	6.9.2018	E 341361 N 391620	Isn 93		3

Tegund minja	Tilgáta/Niðurstaða	Verk	Fjöldi				
Gata		Suð 18	1				
Hættumat	Hætta	Ástand	Aldur	Í eyði	Tímab. hættumat	Tímab. hætta	Á kort?
Ekkert	Engin	Lélegt	1550-1900		Línulögn	Talsverð	Nei
Minjagildi	Einkunn	Varðveislugildi	Einkunn 2	Friðlýsa?	Friðlýst?	Hvenær	
Lítið	3	Lítið	3	Nei	Nei		

Legg og staðhættir

Yfir holt, hraun og móa. Liggur undir staur 50.

Heimildir og munnmæli

Lýsing

Stígur.

Stígurinn sést ekki þar sem hann fer undir rafmagnslínuna við staur nr. 50. Þar hefur þó verið komið fyrir skilti sem á stendur Þórustígur og þar var GPS mælt.

Teikning/ljósmynd

Ljósmynd



Ljósmyndari

Bjarni F. Einarsson

Filma nr./teg. myndar

iPhone 6 plus

Athugasemdir

Ef ekki er hægt að tryggja öryggi fornleifanna þarf að leita leyfis Minjastofnunar Íslands og sæta þeim skilmálum sem stofnunin kann að setja.

Fornleifaskrá

Sýsla	Sveitarfélag	Núv. sveitarfél.	Hverfi	Aðalnr.
Gullbringusýsla	Vatnsleysustrandarhreppu	Vogar		40
Landareign	MÍ:Nr	Heiti		Undirnr.
				1

Skrásetjari	Dags.	GPS Staðsetning	Viðmiðun	M.y.s.	Skekka
Bjarni F. Einarsson	6.9.2018	N 390237,5 E 337048,7	Isn 93		

Tegund minja	Tilgáta/Niðurstaða	Verk	Fjöldi				
Varða		Suð 18	1				
Hættumat	Hætta	Ástand	Aldur	Í eyði	Tímab. hættumat	Tímab. hætta	Á kort?
Ekkert	Engin	Sæmilegt	1550-1900		Línulögn	Talsverð	Nei
Minjagildi	Einkunn	Varðveislugildi	Einkunn 2	Friðlýsa?	Friðlýst?	Hvenær	
Lítið	2	Lítið	2	Nei	Nei		

Legg og staðhættir

Um 25 m norður af línuvegi og um 50 m norðaustur af staur 66. Ofan á hraunklöpp.

Heimildir og munnmæli

Lýsing

Varða.

Úr hraungrjóti, um 1 m í þvermál og 0,7 m há. Gróin lyngi og mosa.

Teikning/ljósmynd



Ljósmynd



Ljósmyndari

Bjarni F. Einarsson

Filma nr./teg. myndar

Canon EOS 550D

Athugasemdir

Ef ekki er hægt að tryggja öryggi fornleifanna þarf að leita leyfis Minjastofnunar Íslands og sæta þeim skilmálum sem stofnunin kann að setja.

Fornleifaskrá

Sýsla	Sveitarfélag	Núv. sveitarfél.	Hverfi	Aðalnr.
Gullbringusýsla	Vatnsleysustrandarhreppu	Vogar		42
Landareign	MÍ:Nr	Heiti		Undirnr.
				1

Skrásetjari	Dags.	GPS Staðsetning	Viðmiðun	M.y.s.	Skekkja
Bjarni F. Einarsson	6.9.2018	N 392248,2 E 340190,5	Isn 93		

Tegund minja	Tilgáta/Niðurstaða	Verk	Fjöldi				
Varða		Suð 18	1				
Hættumat	Hætta	Ástand	Aldur	Í eyði	Tímab. hættumat	Tímab. hætta	Á kort?
Ekkert	Engin	Lélegt	1550-1900		Línulögn	Talsverð	Nei
Minjagildi	Einkunn	Varðveislugildi	Einkunn 2	Friðlýsa?	Friðlýst?	Hvenær	
Lítið	2	Lítið	2	Nei	Nei		

Legg og staðhættir

Um 30 m suður af Reykjanesbrautinni og ofan á lágum hraunhól.

Heimildir og munnmæli

Lýsing

Varða.

Úr hraungrjóti, um 0,7 m í þvermál og 0,3 m há. Gróin mosa og lyngi. Fallin.

Teikning/ljósmynd



Ljósmynd



Ljósmyndari

Bjarni F. Einarsson

Filma nr./teg. myndar

Canon EOS 550D

Athugasemdir

Ef ekki er hægt að tryggja öryggi fornleifanna þarf að leita leyfis Minjastofnunar Íslands og sæta þeim skilmálum sem stofnunin kann að setja.

Fornleifaskrá

Sýsla	Sveitarfélag	Núv. sveitarfél.	Hverfi	Aðalnr.
Gullbringusýsla	Vatnsleysustrandarhreppi	Vogar		43
Landareign	MÍ:Nr	Heiti		Undirnr.
				1

Skrásetjari	Dags.	GPS Staðsetning	Viðmiðun	M.y.s.	Skekkja
Bjarni F. Einarsson	10.9.2018	N 393238,9 E 343302,6	Isn 93		

Tegund minja	Tilgáta/Niðurstaða	Verk	Fjöldi				
Varða		Suð 18	1				
Hættumat	Hætta	Ástand	Aldur	Í eyði	Tímab. hættumat	Tímab. hætta	Á kort?
Ekkert	Engin	Sæmilegt	1550-1900		Línulögn	Talsverð	Nei
Minjagildi	Einkunn	Varðveislugildi	Einkunn 2	Friðlýsa?	Friðlýst?	Hvenær	
Lítið	2	Lítið	2	Nei	Nei		

Legg og staðhættir

Um 40 - 50 m suður af Reykjanesbrautinni þar sem afleggjarinn frá Vatnsleysu kemur að henni. Efst á grasi grónum hraunhól (Efri Grænhól?).

Heimildir og munnmæli

Sesselja G. Guðmundsdóttir. Örnefni og gönguleiðir í Vatnsleysustrandarhreppi (ofan Gamla-Keflavíkur-vegarins). Keflavík 1995.

Lýsing

Varða.

Úr hraungrjóti, um 2 m í þvermál og 0,7 m há. Gróin mosa og lyngi. Fallin.

Teikning/ljósmynd



Ljósmynd



Ljósmyndari

Bjarni F. Einarsson

Filma nr./teg. myndar

Canon EOS 550D

Athugasemdir

Ef ekki er hægt að tryggja öryggi fornleifanna þarf að leita leyfis Minjastofnunar Íslands og sæta þeim skilmálum sem stofnunin kann að setja.

Fornleifaskrá

Sýsla	Sveitarfélag	Núv. sveitarfél.	Hverfi	Aðalnr.
Gullbringusýsla	Vatnsleysustrandarhreppu	Vogar		44
Landareign	MÍ:Nr	Heiti		Undirnr.
				1

Skrásetjari	Dags.	GPS Staðsetning	Viðmiðun	M.y.s.	Skekkja
Bjarni F. Einarsson	10.9.2018	N 393319,8 E 343459,5	Isn 93		

Tegund minja	Tilgáta/Niðurstaða	Verk	Fjöldi				
Varða		Suð 18	1				
Hættumat	Hætta	Ástand	Aldur	Í eyði	Tímab. hættumat	Tímab. hætta	Á kort?
Ekkert	Engin	Sæmilegt	1550-1900		Línulögn	Talsverð	Nei
Minjagildi	Einkunn	Varðveislugildi	Einkunn 2	Friðlýsa?	Friðlýst?	Hvenær	
Lítið	2	Lítið	2	Nei	Nei		

Legg og staðhættir

Um 35 m suður af Reykjanesbrautinni, efst á hraunhól.

Heimildir og munnmæli

Lýsing

Varða.

Úr hraungrjóti, um 0,6 x 1 m stór og 0,5 m há. Gróin mosa og lyngi. Fallin.

Teikning/Ljósmynd



Ljósmynd



Ljósmyndari

Bjarni F. Einarsson

Filma nr./teg. myndar

Canon EOS 550D

Athugasemdir

Ef ekki er hægt að tryggja öryggi fornleifanna þarf að leita leyfis Minjastofnunar Íslands og sæta þeim skilmálum sem stofnunin kann að setja.

Fornleifaskrá

Sýsla	Sveitarfélag	Nív. sveitarfél.	Hverfi	Aðalnr.
Gullbringusýsla	Vatnsleysustrandarhreppu	Vogar		45
Landareign	MÍ:Nr	Heiti		Undirnr.
		Hlöðunesstígur		1

Skrásetjari	Dags.	GPS Staðsetning	Viðmiðun	M.y.s.	Skekkja
Bjarni F. Einarsson	10.9.2018	-	-	-	-

Tegund minja	Tilgáta/Niðurstaða	Verk	Fjöldi				
Gata		Suð 18	1				
Hættumat	Hætta	Ástand	Aldur	Í eyði	Tímab. hættumat	Tímab. hætta	Á kort?
Ekkert	Engin	Lélegt	1550-1900		Línulögn	Mikil	Nei
Minjagildi	Einkunn	Varðveislugildi	Einkunn 2	Friðlýsa?	Friðlýst?	Hvenær	
Lítið	3	Lítið	3	Nei	Nei		

Lega og staðhættir

Hefur legið yfir holt, hraun og hæðir.

Heimildir og munnmæli

Elín Ósk Hreiðarsdóttir. *Fornleifakönnun. Reykjanesbraut. Fornleifastofnun Íslands FS133-00141. Reykjavík 2001:12.*
Örnefnaskrá. Hlöðunes. Stofnun Árna Magnússonar í íslenskum fræðum. Örnefnasafn.

Lýsing

Gata.

Gatan sást ekki við vettvangsskoðun. Í örnefnalýsingu er henni lýst svo:
„Stígurinn lá frá Hlöðunesbæ og að selinu.“

Gatan sást ekki heldur við könnun árið 2001.

Teikning/ljósmynd

Ljósmynd

Ljósmyndari

-

Filma nr./teg. myndar

-

Athugasemdir

--

Fornleifaskrá

Sýsla	Sveitarfélag	Nív. sveitarfél.	Hverfi	Aðalnr.
Gullbringusýsla	Vatnsleysustrandarhreppu	Vogar		46
Landareign	MÍ:Nr	Heiti	Undirnr.	
		Vatnsgata		1

Skrásetjari	Dags.	GPS Staðsetning	Viðmiðun	M.y.s.	Skekkja
Bjarni F. Einarsson	10.9.2018	-	-	-	-

Tegund minja	Tilgáta/Niðurstaða	Verk	Fjöldi				
Gata		Suð 18	1				
Hættumat	Hætta	Ástand	Aldur	Í eyði	Tímab. hættumat	Tímab. hætta	Á kort?
Ekkert	Engin	Lélegt	1550-1900		Línulögn	Mikil	Nei
Minjagildi	Einkunn	Varðveislugildi	Einkunn 2	Friðlýsa?	Friðlýst?	Hvenær	
Lítið	3	Lítið	3	Nei	Nei		

Legg og staðhættir

Hefur legið yfir holt, hraun og hæðir.

Heimildir og munnmæli

Elín Ósk Hreiðarsdóttir. *Fornleifakönnun.*
Reykjanesbraut. Fornleifastofnun Íslands
FS133-00141. Reykjavík 2001:12.
Örnefnaskrá. Hvassahraun. Ari Gíslason skráði.
Stofnun Árna Magnússonar í íslenskum fræðum.
Örnefnasafn.

Lýsing

Gata.

Gatan sást ekki við vettvangsskoðun. Í
örnefnalýsingu er henni lýst svo:
„Stígurinn lá frá Hlöðunesbæ og að selinu.“

Gatan sást ekki heldur við könnun árið 2001.

Hugsanlega sama gata og kölluð er
Hvassahraunsselsstígur (nr. 32).

Teikning/ljósmynd

Ljósmynd

Ljósmyndari

-

Filma nr./teg. myndar

-

Athugasemdir

--