

Landsframleiðsla á 2. ársfjórðungi 2007

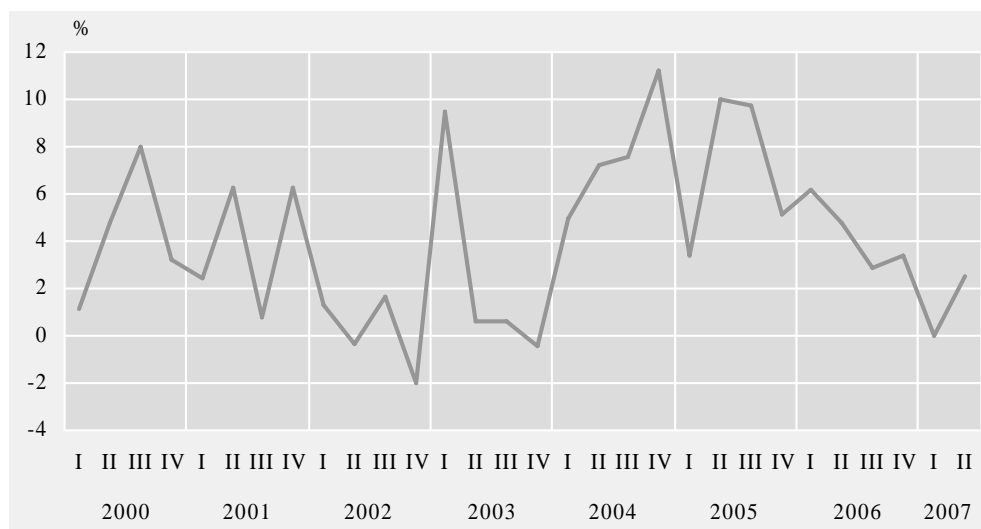
Quarterly national accounts, 2nd quarter 2007

Samantekt Landsframleiðsla er talin hafa vaxið um 2,5% að raungildi á 2. fjórðungi ársins 2007 frá sama fjórðungi árið áður. Á sama tíma jókst einkaneysla um tæp 4% og samneysla um 2,6% en fjárfesting dróst saman um rúmlega 8% og þjóðarútgjöld stóðu nánast í stað. Á tímabilinu minnkaði útflutningur um rúmlega 3% og innflutningur um tæplega 7%. Árstíðaleiðrétt landsframleiðsla sýnir 2,2% vöxt frá 1. ársfjórðungi 2007 til 2. ársfjórðungs 2007. Þar af mælist 3,7% aukning í einkaneyslu og 9,3% aukning þjóðarútgjalda á ársfjórðungnum.

Einkaneysla eykst Einkaneysla er talin hafa vaxið um 3,9% á 2. ársfjórðungi 2007 frá sama tíma árið áður. Orðið hefur viðsnúningur frá fyrsta ársfjórðungi þegar neyslan dróst saman um rúmlega 1%. Bílakaup jukust lítilsháttar eftir samdrátt síðustu ársfjórðunga og aðrir liðir einkaneyslunnar jukust einnig fyrir utan liðinn tómstundir og menning en undir þann lið falla meðal annars kaup á sjónvörpum, tölvum og hjólhýsum.

Mynd 1. Landsframleiðsla, breyting frá sama ársfjórðungi fyrra árs

Figure 1. GDP, volume changes on same quarter in the previous year



Skýring Note: Bráðabirgðatölur fyrir árið 2005 og áætlun fyrir árið 2006 og 2007. Preliminary figures 2005 and estimated figures 2006 and 2007.

Fjárfesting er talin hafa dregist saman um 8,4% á 2. ársfjórðungi eftir tæplega 30% samdrátt á 1. ársfjórðungi, hvort tveggja miðað við sama fjórðung fyrra árs. Fjárfesting atvinnuveganna minnkaði um 15,3% en fjárfesting hins opinbera jókst um 1,9%. Fjárfesting í íbúðarhúsnæði óx enn eða sem nam 11,1% á 2. ársfjórðungi miðað við sama tíma í fyrra.



Samdráttur bæði í útflutningi og innflutningi

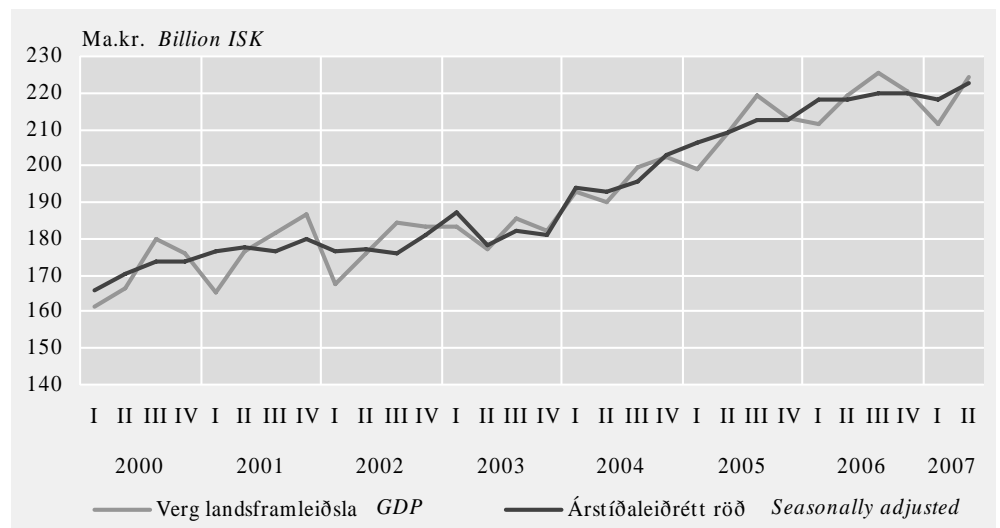
Þjóðarútgjöld voru því sem næst óbreytt á 2. ársfjórðungi miðað við sama tíma árið áður. Eftir vöxt útflutnings á 1. ársfjórðungi varð nú samdráttur um 3,4%, þar af minnkaði vöruútflutningur um 13,3%, aðallega í sjávarafurðum, en útflutningur á þjónustu óx um 16,5%.

Innflutningur á vöru minnkaði um 14,2% en innflutningur á þjónustu óx um 10,9% á 2. ársfjórðungi. Í heildina nam samdráttur í innflutningi 6,6% í fjórðungnum sem einkum má rekja til minni fjárfestingar atvinnuveganna.

Þar sem innflutningur minnkaði meira en útflutningur dró úr viðskiptahalla. Minni viðskiptahalli olli því að landsframleiðslan í fjórðungnum óx þótt þjóðarútgjöld stæðu í stað frá 2. ársfjórðungi 2006.

Mynd 2. Landsframleiðsla, keðjutengt verðmæti, viðmiðunarár 2000

Figure 2. GDP, chain-volume measures, reference year 2000



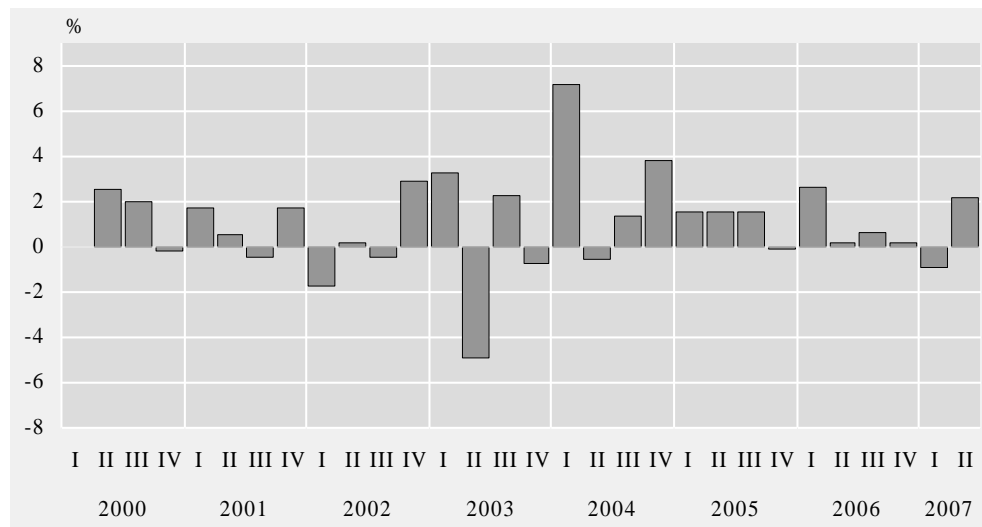
Skýring Note: Bráðabirgðatölur fyrir árið 2005 og áætlun fyrir árið 2006 og 2007. Preliminary figures 2005 and estimated figures 2006 and 2007.

Árstíðaleiðrétt landsframleiðsla

Árstíðaleiðréttar tölur um landsframleiðslu sýna 2,2% vöxt frá 1. fjórðungi til 2. fjórðungs í ár. Þessi vöxtur kemur í kjölfar 0,9% samdráttar á 1. ársfjórðungi en 0,2% vaxtar á 4. ársfjórðungi 2006. Þessar tölur miðast við vöxtinn frá næsta ársfjórðungi á undan en ekki frá sama fjórðungi fyrra árs eins og gert er þegar árstíðaleiðréttingu er ekki beitt. Árstíðaleiðréttar tölur benda til töluverðrar aukningar í einkaneyslu eða um 3,7% frá 1. ársfjórðungi 2007. Einnig kemur fram umtalsverð aukning í þjóðarútgjöldum að teknu tilliti til árstíðabundinna þátta, eða um 9,3% frá fyrra ársfjórðungi. Samdráttur í heildarútflutningi frá næstliðnum ársfjórðungi mælist ívið meiri að teknu tilliti til árstíðabundinna þátta heldur en í óleiðréttum tölum eða um 11,9% eftir 17,8% vöxt á 1. fjórðungi ársins. Rétt er þó að geta þess að nú sem fyrr koma ekki fram miklir árstíðabundnir þættir í vöruútflutningi. Heildarinnflutningur er talinn hafa aukist um 2,8% á 2. ársfjórðungi eftir 13,3% samdrátt á þeim fyrsta, hvort tveggja miðað við næstliðinn fjórðung.

Mynd 3. Ársfjórðungsleg breyting landsframleiðslu, árstíðaleiðrétt

Figure 3. Quarterly GDP volume growth, seasonally adjusted



Skýring Note: Bráðabirgðatölur fyrir árið 2005 og áætlan fyrir árið 2006 og 2007. Raunbreytingar frá fyrra ársfjórðungi. Preliminary figures 2005 and estimated figures 2006 and 2007. Change from the previous quarter.

Birgðabreytingar Undanfarna ársfjórðunga hefur gætt nokkurs misvægis milli breytinga á álframleiðslu og innflutnings á rekstrarvörum til álframleiðslu. Á 1. og 2. fjórðungi ársins 2007 hefur þessa einnig gætt og hefur áætlaður munur á notkun rekstrarvöru og innflutnings verið færður á birgðabreytingar. Notkunin er þá áætluð út frá framleiðslubreytingum.

Keðjutenging Árleg keðjutenging var tekin upp í þjóðhagsreikningum á Íslandi árið 2005. Fyrir þann tíma var miðað við fast verð tiltekins árs (grunnárs) við útreikning á magnbreytingum. Kosturinn við keðjutengingu er sá að hún gefur nákvæmari mynd af breytingu á milli ára þar sem magnbreytingin er nú reiknuð sem breytingin á föstu verði fyrra árs í stað grunnárs. Ókostur þeirrar aðferðar sem áður var notuð er sá að notkun grunnárs veldur ónákvæmni því lengra sem líður á milli grunnársins og þess árs sem verið er að reikna. Keðjutenging hefur aftur á móti þann ókost að samtölur stemma ekki við undirlíði.

Ítarleg sundurliðun birt á vefnum Ítarlega sundurliðun á ársfjórðungsefninu er að finna á vef Hagstofunnar. Þar er fjárfesting eftir ársfjórðungum sundurliðuð í fjárfestingu atvinnuvega, íbúðarhúsnæði og starfsemi hins opinbera. Útflutningi og innflutningi er skipt upp í vörur og þjónustu. Á netinu er einnig að finna allar fjárhæðir á keðjutengdu verðmæti þar sem árið 2000 er viðmiðunarár.

Landsframleiðslan á 3. ársfjórðungi birt í desember

Tölur um landsframleiðsluna á 3. ársfjórðungi 2007 verða birtar með sambærilegum hætti í Hagtíðindum 13. desember 2007.

English summary

In real terms the GDP in the 2nd quarter of 2007 grew by 2.5% from the same quarter of the previous year. During the period there was an increase in household final consumption by almost 4% and government final consumption by 2.6%. Fixed capital formation decreased by just over 8% and total domestic expenditure remained almost unchanged in real terms. Exports decreased by over 3% and imports by almost 7% in the 2nd quarter of 2007 compared with the same quarter of 2006.

Investment in residential construction continued to increase, this quarter by 11%. However total fixed capital formation declined, owing to a decline in business sector investment by over 15%.

Seasonally adjusted series show a 2.2% rate of growth in GDP in the 2nd quarter of 2007 after a 0.9% downturn in the 1st quarter. Seasonally adjusted figures show a 3.7% rate of growth in household final consumption from the 1st to the 2nd quarter of 2007 and 9.3% growth in gross domestic final expenditure.

Tafla 1. Landsframleiðsla eftir ársfjórðungum 2003–2007*Table 1 Quarterly Gross Domestic Product (GDP) 2003–2007*

	Einkaneysla <i>Household final consumption</i>	Samneysla <i>Govvern. final consumption</i>	Fjármuna- myndun <i>Gross fixed capital formation</i>	Birgða- breytingar <i>Changes in inventory</i>	Þjóðar- útgjöld <i>National Expenditure</i>	Út- flutningur <i>Exports</i>	Inn- flutningur <i>Imports</i>	Verg lands- framleiðsla <i>GDP</i>
Verðlag hvers árs, milljónir króna								
<i>Million ISK at current prices</i>								
2003	481.755	219.292	167.845	-1.453	867.439	288.552	-314.514	841.477
1. ársfj. <i>1st quarter</i>	113.253	53.906	38.333	2.261	207.753	70.906	-67.732	210.926
2. ársfj. <i>2nd quarter</i>	120.363	54.540	40.916	-353	215.465	67.861	-78.602	204.724
3. ársfj. <i>3rd quarter</i>	121.369	55.455	44.962	34	221.819	80.326	-87.568	214.577
4. ársfj. <i>4th quarter</i>	126.771	55.391	43.635	-3.395	222.402	69.460	-80.612	211.249
2004	530.462	233.108	219.029	-918	981.681	316.903	-369.208	929.376
1. ársfj. <i>1st quarter</i>	123.487	57.118	47.588	3.412	231.605	73.098	-79.477	225.226
2. ársfj. <i>2nd quarter</i>	132.760	58.327	54.594	-1.108	244.573	75.170	-94.661	225.082
3. ársfj. <i>3rd quarter</i>	132.010	59.315	56.857	-3.595	244.587	90.028	-96.896	237.718
4. ársfj. <i>4th quarter</i>	142.205	58.347	59.991	374	260.917	78.607	-98.174	241.350
2005¹	610.560	252.729	288.360	-862	1.150.787	324.450	-451.710	1.023.527
1. ársfj. ¹ <i>1st quarter¹</i>	139.656	61.066	59.056	4.068	263.845	72.842	-95.542	241.144
2. ársfj. ¹ <i>2nd quarter¹</i>	156.139	63.073	67.678	-4.904	281.985	88.264	-116.144	254.106
3. ársfj. ¹ <i>3rd quarter¹</i>	152.850	64.403	81.542	2.093	300.887	87.938	-122.460	266.366
4. ársfj. ¹ <i>4th quarter¹</i>	161.915	64.188	80.085	-2.119	304.069	75.406	-117.565	261.911
2006¹	685.639	285.371	387.992	13.498	1.372.500	373.997	-583.567	1.162.930
1. ársfj. ¹ <i>1st quarter¹</i>	161.284	68.829	84.011	3.686	317.810	77.727	-123.697	271.840
2. ársfj. ¹ <i>2nd quarter¹</i>	176.938	71.325	94.893	792	343.948	102.501	-156.925	289.523
3. ársfj. ¹ <i>3rd quarter¹</i>	170.077	72.102	99.794	6.765	348.738	103.492	-151.315	300.915
4. ársfj. ¹ <i>4th quarter¹</i>	177.340	73.114	109.294	2.255	362.004	90.278	-151.630	300.652
2007
1. ársfj. ² <i>1st quarter²</i>	171.371	76.646	66.699	1.751	316.466	109.488	-130.454	295.500
2. ársfj. ² <i>2nd quarter²</i>	191.134	78.221	86.767	1.115	357.238	96.411	-140.852	312.797

Skýring Note: Fram til 1. ársfjórðungs 2003 ná tölur um birgðabreytingar aðeins til áls og kísiljárns en þá lágu fyrir fyrstu tölur Hagstofunnar um birgðabreytingar í sjávarútvegi og voru þær teknar inn í ársfjórðungstölurnar frá þeim tíma. Birgðabreytingar í sjávarútvegi á árinu 2003 höfðu ekki áhrif á breytingu árstalna. Frá 1. ársfjórðung 2004 hefur Hagstofan tekið inn birgðabreytingar í olíu en fyrir þann tíma lágu þær ekki fyrir. *Up to the first quarter of 2003 changes in inventory only covered changes in aluminium and ferro-silicon. Since then changes in inventory of fish products were also included in quarterly accounts. Changes in inventory of fish products 2003 had no influence on annual figures that year. Since first quarter of 2004 Statistics Iceland has compiled figures for changes in inventory of oil but prior to that no figures were available.*

¹ Bráðabirgðatölur. *Preliminary figures.*

² Áætlaðar tölur. *Estimated figures.*

Tafla 2. Ársbreyting landsframleiðslu eftir ársfjórðungum 2003–2007

Table 2. Annual GDP volume growth 2003–2007

	Einkaneysla <i>Household final consumption</i>	Samneysla <i>Govvern. final consumption</i>	Fjármuna- myndun <i>Gross fixed capital formation</i>	Birgða- breytingar ¹ <i>Changes in Inventory¹</i>	Þjóðar- útgjöld <i>National Expenditure</i>	Út- flutningur <i>Exports</i>	Inn- flutningur <i>Imports</i>	Verg lands- framleiðsla <i>GDP</i>
Raubreytingar frá sama tímabili árið áður, % <i>Volume change on the same quarter of the previous year, %</i>								
2003	6,2	1,8	11,1	-0,2	5,8	1,6	10,7	2,4
1. ársfj. <i>1st quarter</i>	6,4	3,5	10,5	1,4	7,9	5,9	1,3	9,5
2. ársfj. <i>2nd quarter</i>	5,3	2,9	11,5	0,2	6,2	-3,8	10,8	0,6
3. ársfj. <i>3rd quarter</i>	5,8	1,7	10,8	-0,3	5,2	4,0	16,4	0,6
4. ársfj. <i>4th quarter</i>	7,1	-0,7	11,7	-1,9	4,0	0,6	13,8	-0,5
2004	6,9	2,2	28,5	0,1	9,9	8,4	14,4	7,7
1. ársfj. <i>1st quarter</i>	6,7	2,3	23,8	0,6	9,1	4,9	16,9	5,0
2. ársfj. <i>2nd quarter</i>	6,8	2,7	30,0	-0,3	9,9	6,1	13,8	7,2
3. ársfj. <i>3rd quarter</i>	5,4	2,9	23,7	-1,8	6,7	10,3	7,5	7,6
4. ársfj. <i>4th quarter</i>	8,6	0,8	36,2	1,8	14,0	12,3	20,5	11,2
2005²	13,0	3,5	33,9	0,0	15,4	7,2	29,4	7,1
1. ársfj. ² <i>1st quarter²</i>	9,8	2,7	22,9	0,4	11,0	2,1	24,2	3,4
2. ársfj. ² <i>2nd quarter²</i>	15,6	3,6	24,5	-1,8	13,2	21,7	27,5	10,0
3. ársfj. ² <i>3rd quarter²</i>	14,2	3,2	47,1	2,4	21,9	3,4	34,5	9,8
4. ársfj. ² <i>4th quarter²</i>	12,0	4,4	38,9	-1,0	15,4	2,6	30,6	5,1
2006²	4,4	3,9	19,8	1,1	9,2	-5,1	10,1	4,2
1. ársfj. ² <i>1st quarter²</i>	11,6	4,2	37,2	-0,2	15,3	-0,1	26,0	6,1
2. ársfj. ² <i>2nd quarter²</i>	5,2	2,7	24,5	2,2	11,6	-6,8	12,3	4,8
3. ársfj. ² <i>3rd quarter²</i>	1,4	4,2	7,3	1,0	4,3	-6,4	-0,1	2,8
4. ársfj. ² <i>4th quarter²</i>	0,2	4,7	15,9	1,4	6,5	-6,3	5,7	3,4
2007	•	•	•	•	•	•	•	•
1. ársfj. ³ <i>1st quarter³</i>	-1,3	2,1	-28,8	-0,8	-8,9	15,9	-11,2	0,0
2. ársfj. ³ <i>2nd quarter³</i>	3,9	2,6	-8,4	0,1	0,1	-3,4	-6,6	2,5

Skýring Note: Sjá töflu 1. Cf. table 1.

¹ Hlutfallstölurnar sýna vöxt eða samdrátt í birgðabreytingu milli ára sem hlutföll af landsframleiðslu sama fjórðungs fyrra árs, keðjutengdu verðmæti, viðmiðunarár 2000. *The figures express the increase or reduction in inventories as a percentage of GDP in the same quarter of the previous year, chain-volume measures, reference year 2000.*

² Bráðabirgðatölur. *Preliminary figures.*

³ Áætlaðar tölur. *Estimated figures.*

Tafla 3. Ársbreyting landsframleiðslu eftir ársfjórðungum 2003–2007, árstíðaleiðréttTable 3. *Seasonally adjusted annual GDP volume growth 2003–2007*

	Einkaneysla <i>Household final consumption</i>	Samneysla <i>Governm. final consumption</i>	Þjóðar- útgjöld <i>National Expenditure</i>	Út- flutningur <i>Exports</i>	Inn- flutningur <i>Imports</i>	Verg lands- framleiðsla <i>GDP</i>
Raunbreyting frá sama tímabili árið áður, % <i>Volume change on the same quarter of the previous year, %</i>						
2003	6,2	1,8	5,8	1,6	10,7	2,4
1. ársfj. <i>1st quarter</i>	4,9	3,4	7,4	5,5	1,0	6,0
2. ársfj. <i>2nd quarter</i>	6,1	2,8	5,8	-3,8	11,4	0,6
3. ársfj. <i>3rd quarter</i>	6,2	1,6	5,4	4,0	17,3	3,4
4. ársfj. <i>4th quarter</i>	7,4	-0,5	4,5	0,9	13,3	-0,2
2004	6,9	2,2	9,9	8,4	14,4	7,7
1. ársfj. <i>1st quarter</i>	6,3	2,2	8,6	4,7	16,0	3,5
2. ársfj. <i>2nd quarter</i>	6,3	2,6	9,9	6,1	14,4	8,2
3. ársfj. <i>3rd quarter</i>	6,1	2,8	7,4	10,5	7,8	7,3
4. ársfj. <i>4th quarter</i>	8,7	1,1	13,9	12,5	19,9	12,1
2005¹	13,0	3,5	15,4	7,2	29,4	7,1
1. ársfj. ¹ <i>1st quarter¹</i>	10,9	2,7	11,0	2,1	23,0	6,3
2. ársfj. ¹ <i>2nd quarter¹</i>	13,9	3,6	12,8	21,6	28,6	8,6
3. ársfj. ¹ <i>3rd quarter¹</i>	14,9	3,2	21,0	3,6	35,7	8,8
4. ársfj. ¹ <i>4th quarter¹</i>	12,1	4,5	16,7	2,7	29,8	4,7
2006¹	4,4	3,9	9,2	-5,1	10,1	4,2
1. ársfj. ¹ <i>1st quarter¹</i>	10,5	4,1	14,2	-0,4	24,9	5,8
2. ársfj. ¹ <i>2nd quarter¹</i>	5,8	2,7	11,8	-6,9	12,6	4,3
3. ársfj. ¹ <i>3rd quarter¹</i>	1,7	4,2	5,8	-6,4	0,0	3,3
4. ársfj. ¹ <i>4th quarter¹</i>	0,1	4,7	5,5	-6,3	5,5	3,6
2007	•	•	•	•	•	•
1. ársfj. ² <i>1st quarter²</i>	-1,3	2,1	-7,6	15,6	-10,7	0,1
2. ársfj. ² <i>2nd quarter²</i>	3,6	2,6	0,0	-3,3	-6,9	2,0

Skýring Note: Sjá töflu 1. Cf. table 1.

¹ Bráðabirgðatölur. Preliminary figures.² Áætlaðar tölur. Estimated figures.

Tafla 4. Ársfjórðungsleg breyting landsframleiðslu 2003–2007, árstíðaleiðréttTable 4. *Seasonally adjusted quarterly volume growth in GDP 2003–2007*

	Einkaneysla <i>Household final consumption</i>	Samneysla <i>Government final consumption</i>	Þjóðar- útgjöld <i>National Expenditure</i>	Út- flutningur <i>Exports</i>	Inn- flutningur <i>Imports</i>	Verg lands- framleiðsla <i>GDP</i>
Raunbreyting frá fyrra ársfjórðungi, % <i>Percentage change on the previous quarter</i>						
2003						
1. ársfj. <i>1st quarter</i>	2,9	-1,4	2,8	4,6	1,4	3,3
2. ársfj. <i>2nd quarter</i>	0,6	0,4	0,3	-6,7	6,1	-4,9
3. ársfj. <i>3rd quarter</i>	2,0	0,3	1,3	4,8	8,3	2,3
4. ársfj. <i>4th quarter</i>	1,7	0,3	-0,0	-1,3	-2,7	-0,7
2004						
1. ársfj. <i>1st quarter</i>	1,8	1,2	6,8	8,6	3,7	7,2
2. ársfj. <i>2nd quarter</i>	0,6	0,8	1,5	-5,5	4,7	-0,6
3. ársfj. <i>3rd quarter</i>	1,8	0,5	-0,9	9,1	2,0	1,4
4. ársfj. <i>4th quarter</i>	4,2	-1,3	6,0	0,5	8,2	3,8
2005¹						
1. ársfj. ¹ <i>1st quarter¹</i>	3,9	2,7	4,1	-1,5	6,4	1,6
2. ársfj. ¹ <i>2nd quarter¹</i>	3,2	1,7	3,2	12,5	9,5	1,6
3. ársfj. ¹ <i>3rd quarter¹</i>	2,8	0,1	6,2	-7,1	7,6	1,6
4. ársfj. ¹ <i>4th quarter¹</i>	1,6	-0,0	2,3	-0,3	3,5	-0,1
2006¹						
1. ársfj. ¹ <i>1st quarter¹</i>	2,4	2,4	1,8	-4,5	2,4	2,6
2. ársfj. ¹ <i>2nd quarter¹</i>	-1,2	0,3	1,1	5,2	-1,3	0,2
3. ársfj. ¹ <i>3rd quarter¹</i>	-1,2	1,5	0,5	-6,6	-4,4	0,6
4. ársfj. ¹ <i>4th quarter¹</i>	0,1	0,4	2,0	-0,2	9,1	0,2
2007						
1. ársfj. ² <i>1st quarter²</i>	1,0	-0,1	-10,8	17,8	-13,3	-0,9
2. ársfj. ² <i>2nd quarter²</i>	3,7	0,8	9,3	-11,9	2,8	2,2

Skýring Note: Sjá töflu 1. Cf. table 1.

¹ Bráðabirgðatölur. Preliminary figures.² Áætlaðar tölur. Estimated figures.

Hagtiðindi **Þjóðhagsreikningar**
Statistical Series **National accounts**

92. árgangur nr. 55

ISSN 0019-1078

2007:9

ISSN 1670-4657 (pappír paper) • ISSN 1670-4665 (pdf)

Verð ISK 500 Price EUR 7

Umsjón Supervision Guðrún Þórdís Guðmundsdóttir • gudrun.gudmundsdottir@hagstofa.is

Sími Telephone +(354) 528 1000

Bréfasími Fax +(354) 528 1099

© Hagstofa Íslands Statistics Iceland • Borgartúni 21a 150 Reykjavík Iceland

Öllum eru heimil afnot af ritinu. Vinsamlega getið heimildar. Please quote the source.

www.hagstofa.is/hagtidindi www.statics.is/series