

## Hagvísar í febrúar 2009

### Verðþróun

*Neysliverðsvísitala hækkaði um 0,57%, árshækkun til janúar 2009 er 18,6%*

Vísitala neysliverðs í janúar 2009 hækkaði um 0,57% frá fyrra mánuði (0,43% án húsnæðis). Síðastliðna tólf mánuði hefur vísitalan hækkað um 18,6% (21,4% án húsnæðis) en breytingin undanfarna þrjá mánuði samsvarar 16,4% ársverðbólgu (17,1% verðbólgu án húsnæðis). Meðalvísitala neysliverðs árið 2008 var 12,4% hærri en meðalvísitalan 2007. Samsvarandi breyting var 5,0% árið 2007. Meðalvísitala neysliverðs án húsnæðis árið 2008 var 12,2% hærri en meðalvísitalan 2007. Samsvarandi breyting var 2,5% árið 2007. Samræmd neysliverðsvísitala EES á Íslandi í desember hækkaði um 1,7% frá fyrra mánuði en lækkaði um 0,2% frá fyrra mánuði í EES-ríkjunum. Síðastliðna tólf mánuði hækkaði samræmda vísitalan um 21,0% á Íslandi og um 2,2% að meðaltali í EES-ríkjunum. Vísitala byggingarkostnaðar í janúar hækkaði um 0,1% frá fyrra mánuði; 28,6% hærri en í janúar 2008. Vísitala framleiðsluverðs í desember lækkaði um 7,2% frá fyrra mánuði; 53,1% hærri en í desember 2007.

### Launabreytingar

*Árshækkun launavísitölu til desember 2008 er 8,3%*

Launavísitala í desember var 0,7% hærri en í næstliðnum mánuði og hafði þá hækkað um 8,3% frá sama tíma árið áður. Vísitala neysliverðs hækkaði á sama tíma um 18,0%. Mælt á þessa kvarða var kaupmáttur launa því 8,2% minni í desember 2008 en á sama tíma árið áður. Meðalkaupmáttur síðasta árs var 3,7% minni en árið áður.

### Vinumarkaður á 4. ársfjórðungi 2008

*Starfandi fækkar um 0,7%, minni atvinnuþátttaka og meira atvinnuleysi*

Fjöldi starfandi á vinnumarkaði á 4. ársfjórðungi 2008 var 175.000 en var 176.300 á sama ársfjórðungi árið áður. Á vinnumarkaði voru 182.400 að meðaltali á 4. ársfjórðungi 2008 en voru 179.800 árið 2007. Þetta jafngildir 81,5% atvinnuþátttöku á 4. ársfjórðungi 2008 en 81,7% atvinnuþátttöku á sama ársfjórðungi 2007. Atvinnuleysi var 4,0% á 4. ársfjórðungi 2008 (1,9% á 4. ársfjórðungi 2007). Atvinnuleysi hjá körlum var 5,1% (2,1% 2007) en 2,9% hjá konum (1,8% 2007). Meðalfjöldi vinnustunda á viku í ársfjórðungnum var 39,3 klukkustundir hjá þeim sem voru í vinnu en var 40,8 á 4. ársfjórðungi 2007.

### Innlend eftirspurn

*Innlend eftirspurn dregst saman*

Kreditkortavelta heimila var 7,0% meiri í janúar–desember 2008 en á sama tíma í fyrra. Debetkortavelta dróst saman um 3,2% á sama tíma. Samtals jókst innlend greiðslukortavelta heimila í janúar–desember um 1,8%. Greiðslukortavelta Íslendinga erlendis dróst saman um 0,6% en erlend greiðslukortavelta héraðs jókst um 20,4% í janúar–desember 2008 miðað við sömu mánuði 2007. Á sama tíma hækkaði



aði vísitala neysluverðs án húsnæðis um 12,2% (miðað við meðaltal hennar í janúar–desember) sem veldur 9,3% raunlækkun á innlendri greiðslukortaveltu.

88,8% fækkun í nýskráningum bíla í janúar 2009

Nýskráningar bíla í janúar voru 235 sem er 88,8% fækkun frá janúar í fyrra. Síðastliðna 12 mánuði, til loka janúar, voru nýskráningar bíla 10.454 en það er 55,3% fækkun frá fyrra tólf mánaða tímabili.

## Fiskafli og útflutningsverð

Minni afli 2008 en 2007

Afli í janúar–desember 2008, reiknaður á föstu verði, var 2,6% minni en í janúar–desember í fyrra. Verð á sjávarafli í íslenskum krónum var 25,5% hærra í janúar–nóvember 2008 en í janúar–nóvember 2007. Útflutningsverð sjávarafurða í íslenskum krónum var 43,8% hærra í janúar–desember 2008 en á sama tíma í fyrra. Gengisvísitala (meðaltal) íslensku krónunnar hækkaði um 40,4% á sama tíma.

## Utanríkisverslun

5,6 milljarða halli á vöruskiptum árið 2008

Allt árið 2008 voru fluttar út vörur fyrir 467,1 milljarð króna en inn fyrir 472,7 milljarða króna. Halli var á vöruskiptum við útlönd sem nam 5,6 milljörðum en var 127,5 milljarðar árið 2007 á sama gengi.

24,2 milljarða afgangur á vöruskiptum í desember

Vöruskiptajöfnuður var hagstæður um 24,2 milljarða í desember en í desember í fyrra var hann óhagstæður um 16,7 milljarða á sama gengi. Fluttar voru út vörur fyrir 54,0 milljarða og inn voru fluttar vörur fyrir 29,8 milljarða.

0,3 milljarða afgangur á vöruskiptum í janúar

Samkvæmt bráðabirgðatölum Hagstofunnar var útflutningur í janúar 33,6 milljarðar en innflutningur 33,3 milljarðar. Vöruskiptajöfnuður var því hagstæður um 0,3 milljarða, samkvæmt bráðabirgðatölum, en í fyrra var vöruskiptajöfnuður í janúar óhagstæður um 9,4 milljarða.

## Komur farþega til Keflavíkurflugvallar

Farþegum til landsins fækkaði um 38% í janúar

Samtals komu 32 þúsund farþegar til landsins um Keflavíkurflugvöll í janúar 2009 borið saman við 52 þúsund farþega í janúar 2008. Þetta er 38% samdráttur.

## Virðisaukaskattsvelta

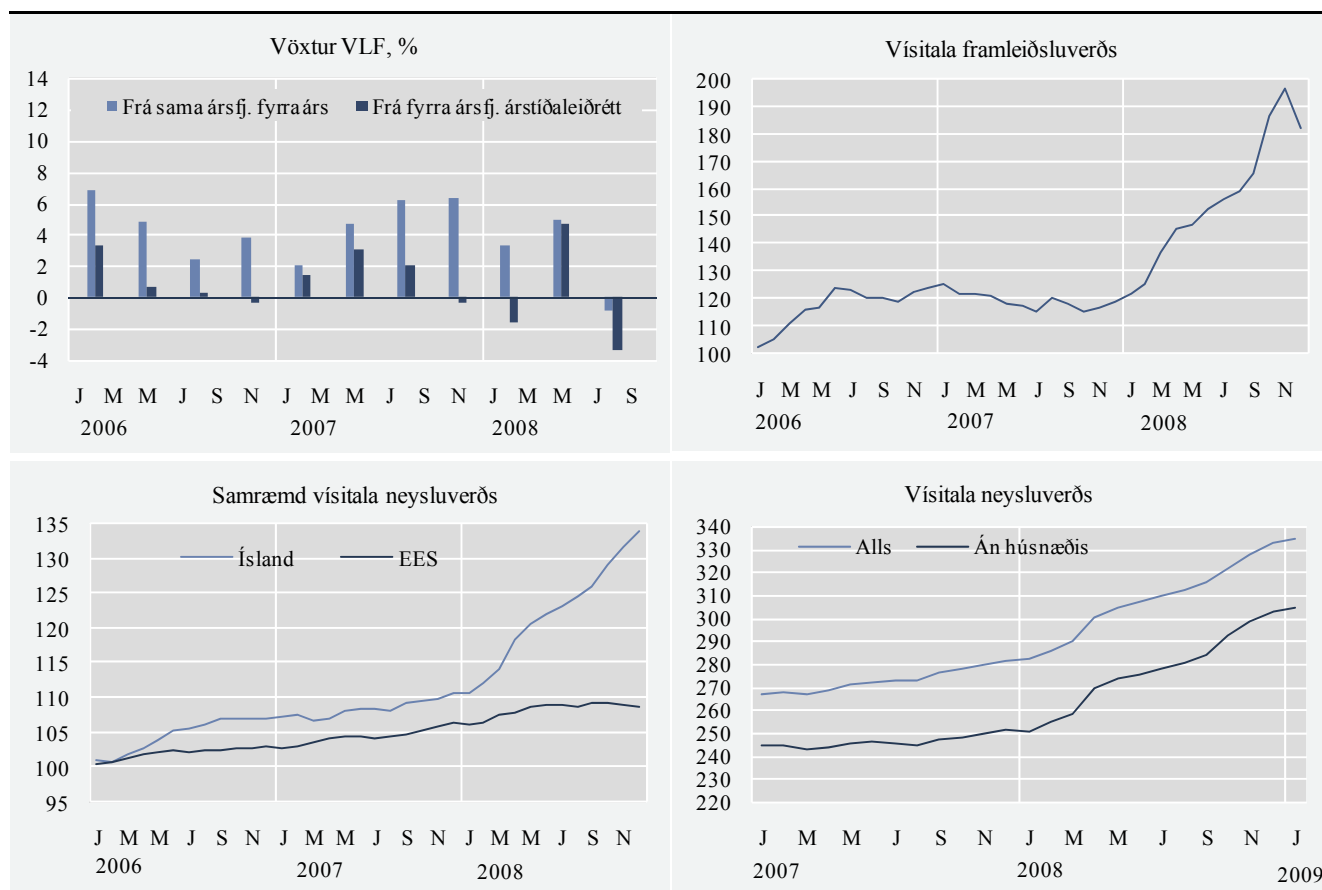
VSK-velta jókst um 18,7% á fyrstu 10 mánuðum ársins

Virðisaukaskattsvelta jókst um 18,7% á fyrstu 10 mánuðum ársins borið saman við sama tímabil árið 2007. Virðisaukaskattsvelta frá nóvember 2007 til október 2008 jókst um 17,0% frá sama tímabili árið áður.

	Velta í millj. kr.		Breyting %	Velta í millj. kr.		Breyting %
	Jan.-okt. 2007	Jan.-okt. 2008		Nóv. 2006– Okt. 2007	Nóv 2007– Okt. 2008	
<b>Velta alls</b>	<b>1.865.354</b>	<b>2.214.389</b>	<b>18,7</b>	<b>2.245.251</b>	<b>2.627.932</b>	<b>17,0</b>
Iðnaður	374.446	502.876	34,3	450.776	578.646	28,4
Byggingarstarfsemi	206.972	211.810	2,3	250.603	260.711	4,0
Bíla- og smásöluverslun	311.720	321.529	3,1	377.322	395.137	4,7
Hótel- og veitingarekstur	43.425	46.443	6,9	50.208	54.232	8,0
Samgöngur	112.898	152.454	35,0	133.915	173.999	29,9
Fjarskipti	35.336	37.952	7,4	41.404	45.612	10,2
Ýmis þjónusta	181.522	209.518	15,4	220.819	254.322	15,2

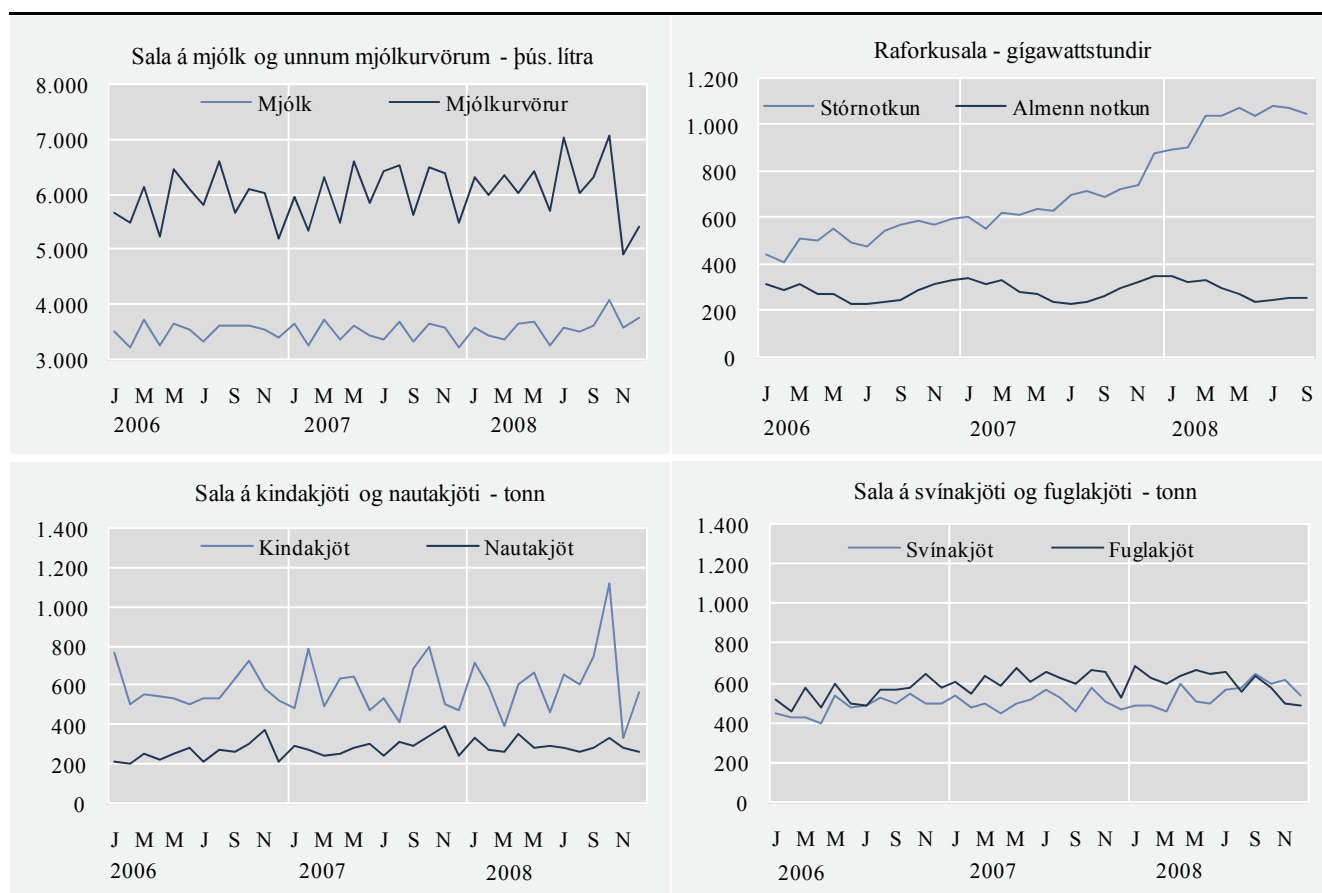
## Hagvísar í febrúar 2009

	Vöxtur VLF frá sama ársfj. fyrri árs %	Vöxtur VLF, breyting frá fyrri ársfj. % árstíðaleiðrétt	Vísitala neyslu- verðs	Vísitala neysluverðs án húsnæðis	Samræmd vísitala neysluverðs, Ísland	Samræmd vísitala neysluverðs EES	Vísitala byggingar- kostnaðar	Verð- vísitala framleiðslu- verðs	Fram- leiðsla á áli, tonn
2007	4,2	•	273,7	246,7	108,5	104,6	372,5	119,6	441.149
2008	•	•	307,7	276,8	122,3	108,4	433,4	252,3	741.385
Jan. 2007	•	•	266,9	245,3	107,4	102,8	364,5	125,8	32.591
Feb. 2007	2,1	1,5	268,0	245,3	107,5	103,1	368,2	121,9	29.898
Mar. 2007	•	•	267,1	243,2	106,8	103,7	369,0	121,9	35.031
Apr. 2007	•	•	268,7	243,7	107,1	104,3	370,3	121,3	33.631
Mái 2007	4,6	3,1	271,0	245,7	108,1	104,6	370,2	118,3	36.562
Jún. 2007	•	•	272,4	246,2	108,5	104,7	370,9	118,2	33.128
Júl. 2007	•	•	273,0	245,9	108,4	104,4	372,0	115,5	36.007
Ágú. 2007	6,3	2,0	273,1	245,0	108,1	104,5	375,2	121,0	40.829
Sep. 2007	•	•	276,7	247,8	109,2	104,9	376,9	118,8	38.656
Okt. 2007	•	•	278,1	248,7	109,6	105,5	376,7	115,8	43.412
Nóv. 2007	6,3	-0,4	279,9	249,7	110,0	106,0	377,7	117,0	39.493
Des. 2007	•	•	281,8	251,4	110,8	106,5	377,9	119,5	41.911
Jan. 2008	•	•	282,3	251,0	110,7	106,2	381,0	121,9	48.461
Feb. 2008	3,3	-1,6	286,2	254,9	112,3	106,6	386,0	125,7	43.925
Mar. 2008	•	•	290,4	258,7	114,1	107,6	403,1	137,2	50.550
Apr. 2008	•	•	300,3	269,6	118,5	108,0	416,5	145,9	67.587
Mái 2008	5,0	4,7	304,4	273,6	120,8	108,7	424,7	147,5	65.902
Jún. 2008	•	•	307,1	275,9	122,1	109,2	427,9	153,0	65.625
Júl. 2008	•	•	310,0	278,3	123,2	109,1	440,9	156,7	69.206
Ágú. 2008	-0,8	-3,4	312,8	280,8	124,6	108,9	441,3	159,6	64.741
Sep. 2008	•	•	315,5	284,3	126,1	109,3	447,7	165,9	65.413
Okt. 2008	•	•	322,3	292,9	129,3	109,4	463,8	186,9	66.215
Nóv. 2008	•	•	327,9	298,3	131,8	109,0	478,8	197,1	66.021
Des. 2008	•	•	332,9	303,4	134,1	108,8	489,6	183,0	67.740
Jan. 2009	•	•	334,8	304,7	•	•	490,1	•	•



## Hagvísar í febrúar 2009

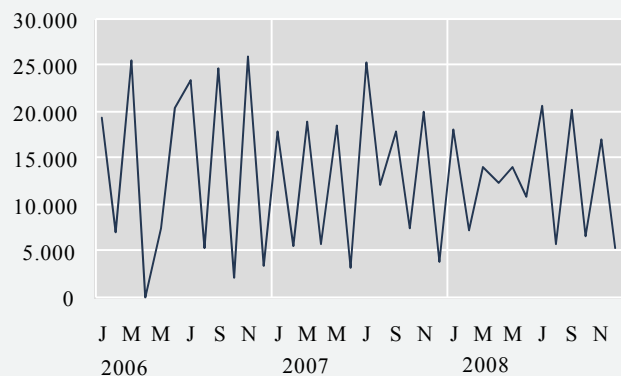
	Mjólkurframleiðsla og sala í þúsundum lítra			Kjötsala í tonnum				Raforkunotk. í Gwst.	
	Innvegin mjólk til mjólkurbúa	Sala á mjólk	Unnar mjólkurvörur, prótingrunnur	Kinda- kjöt	Nauta- kjöt	Svína- kjöt	Fugla- kjöt	Stór- notkun	Almenn notkun
2007	124.817	41.982	72.556	6.938	3.564	6.089	7.457	8.113,2	3.532,3
2008	126.052	43.144	73.617	7.481	3.613	6.590	7.332	•	•
Des. 2006	9.842	3.400	5.216	524	217	495	579	595,9	339,4
Jan. 2007	10.490	3.672	5.955	481	304	536	612	602,5	347,9
Feb. 2007	9.839	3.266	5.358	791	284	477	550	555,3	316,8
Mar. 2007	11.082	3.713	6.319	491	254	497	640	621,5	333,1
Apr. 2007	10.891	3.382	5.507	635	256	445	593	611,4	283,8
Mái 2007	11.751	3.614	6.601	644	286	504	683	635,7	279,0
Jún. 2007	11.213	3.446	5.845	480	307	518	615	634,6	241,1
Júl. 2007	10.840	3.361	6.418	540	253	566	659	700,8	237,1
Ágú. 2007	10.688	3.707	6.540	416	318	525	637	714,2	245,9
Sep. 2007	8.637	3.324	5.633	684	299	462	603	690,3	265,7
Okt. 2007	9.902	3.666	6.504	804	353	581	670	720,8	300,3
Nóv. 2007	9.413	3.598	6.376	501	401	507	663	745,0	329,3
Des. 2007	10.070	3.232	5.502	472	249	470	533	881,2	352,3
Jan. 2008	10.562	3.578	6.335	719	339	492	693	895,7	351,9
Feb. 2008	10.216	3.453	5.986	599	279	492	632	904,7	323,0
Mar. 2008	11.054	3.372	6.339	390	271	459	599	1.034,9	338,6
Apr. 2008	11.258	3.653	6.031	608	359	594	642	1.040,1	304,9
Mái 2008	11.819	3.686	6.424	667	295	512	678	1.071,5	274,0
Jún. 2008	11.178	3.267	5.708	465	303	496	648	1.041,2	241,2
Júl. 2008	10.834	3.598	7.033	655	296	569	665	1.081,5	250,8
Ágú. 2008	10.012	3.519	6.037	603	276	574	564	1.074,7	258,5
Sep. 2008	9.727	3.609	6.316	747	295	648	646	1.045,2	262,3
Okt. 2008	9.627	4.082	7.068	1.126	337	601	577	•	•
Nóv. 2008	9.176	3.568	4.928	333	294	619	500	•	•
Des. 2008	10.589	3.758	5.410	570	269	534	489	•	•



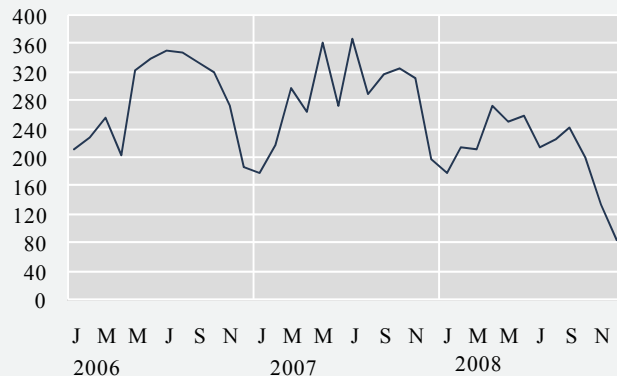
## Hagvísar í febrúar 2009

	Eldsneytisinnflutningur í tonnum				Markaðsverð íbúðarhúsnæðis – vísitölur				
	Bensín	Gasolía	Brennslu- olía	Potu- eldsneyti	Sement- sala, vísitala	Fjölbýli, höfuðbsv.	Einbýli, höfuðbsv.	Húsnæði, lands- byggð	Húsnæði, landið allt
2007	156.561	394.253	100.668	170.256	283,7	237,3	273,8	209,7	234,8
2008	151.949	356.245	94.174	147.001	207,8	252,3	293,6	220,8	249,4
Jan. 2007	17.990	36.673	14.044	19.726	178,9	219,9	251,7	190,3	216,3
Feb. 2007	5.455	17.019	1	2.358	216,6	222,1	255,7	196,6	219,8
Mar. 2007	18.926	44.665	15.048	13.480	298,0	224,7	257,6	197,8	222,0
Apr. 2007	5.739	10.319	2.052	21.173	263,6	228,9	263,0	205,9	227,2
Mái 2007	18.568	38.595	15.227	–	361,1	231,6	265,4	206,2	229,2
Jún. 2007	3.149	11.112	2.997	32.649	274,2	235,9	271,4	208,5	233,3
Júl. 2007	25.288	71.110	14.617	–	367,7	239,0	278,5	211,1	237,0
Ágú. 2007	12.189	25.793	5.320	10.275	288,7	242,3	284,4	211,5	240,0
Sep. 2007	17.830	48.987	20.663	12.560	318,7	248,1	287,7	218,1	245,4
Okt. 2007	7.515	13.201	4.873	45.575	325,7	249,0	288,0	221,1	246,6
Nóv. 2007	20.085	62.868	2.430	–	313,3	252,4	290,4	226,7	250,3
Des. 2007	3.827	13.912	3.396	12.459	198,4	254,1	292,3	223,2	250,8
Jan. 2008	18.177	39.250	3.379	432	179,3	255,0	296,6	220,0	251,4
Feb. 2008	7.188	24.043	10.695	32.767	214,2	253,5	299,9	223,8	252,1
Mar. 2008	14.051	22.033	–	1.993	212,2	256,0	292,6	227,2	252,9
Apr. 2008	12.307	31.936	7.934	14.143	274,0	255,9	292,5	226,8	252,8
Mái 2008	13.977	24.816	11.386	12.962	252,4	254,1	290,1	223,9	250,7
Jún. 2008	10.819	27.563	14.044	9.754	258,9	252,4	296,8	220,7	250,1
Júl. 2008	20.637	45.917	9.031	22.996	215,8	252,5	296,7	227,7	251,8
Ágú. 2008	5.710	21.633	1.998	7.248	226,6	253,7	296,5	218,4	250,2
Sep. 2008	20.253	39.915	15.177	10.815	241,6	252,3	295,6	213,6	248,1
Okt. 2008	6.530	27.332	8.741	22.231	200,4	248,8	288,0	212,7	244,5
Nóv. 2008	16.987	45.226	6.000	6.193	134,1	247,6	287,4	217,4	244,7
Des. 2008	5.314	6.580	5.790	5.467	84,4	245,3	290,1	217,8	244,0
Jan. 2009	•	•	•	•	•	242,4	296,7	218,2	243,6

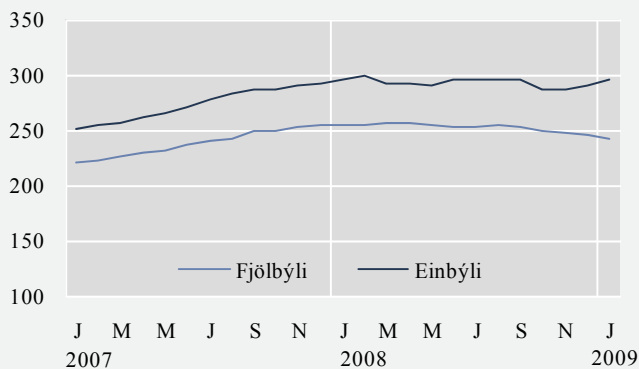
Innflutningur á bensíni - tonn



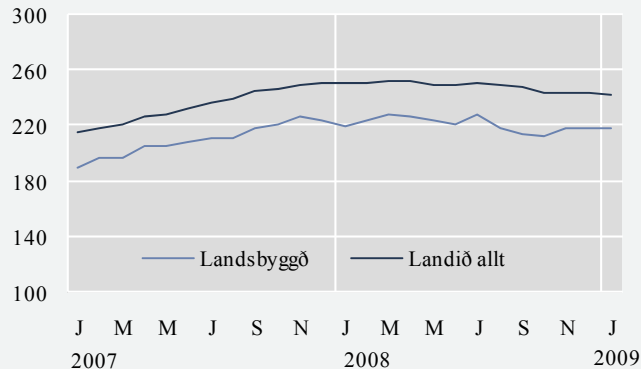
Sementsala - magnvísitala



Vísitala fasteignaverðs á höfuðborgarsvæðinu

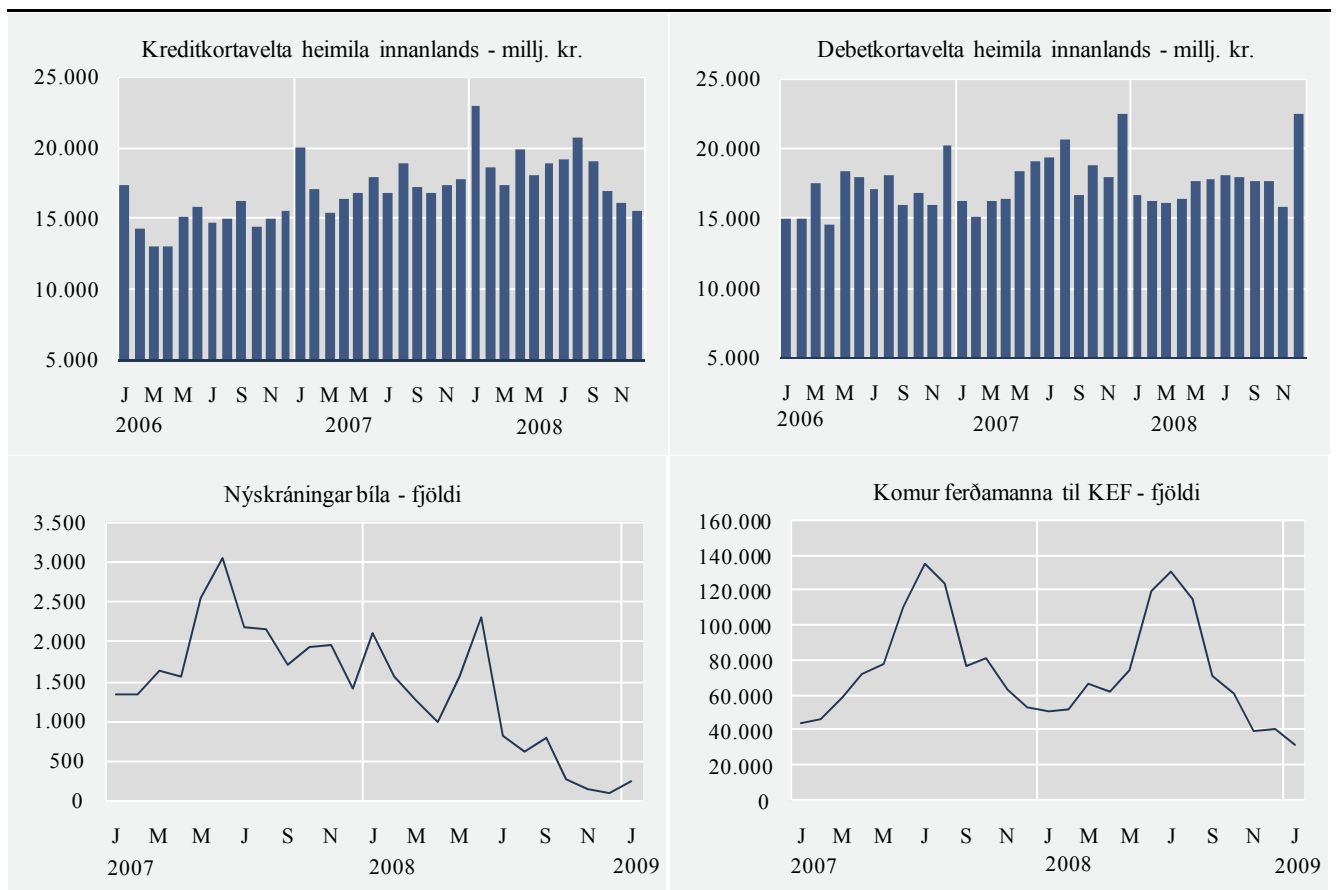


Vísitala fasteignaverðs



## Hagvísar í febrúar 2009

	Kortavelta í milljónum króna				Nýskráning bíla fjöldi	Innfl. bíla cif-verðmæti milljón kr.	Komur ferða- manna til KEF fjöldi	Gistinætur á hótélum fjöldi
	Kreditkort heimili innanlands	Greiðslukort heimili erlendis	Debetkort posar	Erlend greiðslukort innanlands				
2007	207.995	38.913	217.023	18.651	22.603	43.075	946.370	1.309.589
2008	222.567	38.665	210.184	22.459	12.308	30.931	886.871	•
Jan. 2007	19.987	2.210	16.198	920	1.310	2.380	44.161	50.981
Feb. 2007	17.050	2.739	15.060	1.097	1.326	2.699	46.151	65.645
Mar. 2007	15.345	2.800	16.168	934	1.619	3.160	59.144	88.162
Apr. 2007	16.398	3.313	16.376	1.094	1.532	2.911	72.512	90.374
Mái 2007	16.742	2.992	18.403	1.303	2.544	4.384	78.369	117.255
Jún. 2007	17.874	3.192	19.113	1.861	3.030	4.667	111.212	156.375
Júl. 2007	16.702	2.908	19.303	2.871	2.154	3.978	135.489	196.032
Ágú. 2007	18.825	3.648	20.560	3.442	2.141	4.237	124.408	185.575
Sep. 2007	17.211	3.409	16.621	2.003	1.700	3.215	76.783	120.736
Okt. 2007	16.764	3.705	18.788	1.267	1.907	3.833	81.267	108.632
Nóv. 2007	17.302	4.062	17.970	982	1.938	4.310	63.367	75.625
Des. 2007	17.795	3.935	22.464	876	1.402	3.299	53.507	54.197
Jan. 2008	22.930	2.595	16.658	873	2.089	5.824	51.568	57.156
Feb. 2008	18.576	3.285	16.214	795	1.551	3.064	52.085	76.986
Mar. 2008	17.281	3.455	16.043	1.004	1.245	2.949	66.388	82.942
Apr. 2008	19.773	3.641	16.418	1.170	977	3.002	62.705	91.773
Mái 2008	18.058	3.752	17.644	1.225	1.535	3.578	74.497	117.863
Jún. 2008	18.826	4.139	17.705	2.368	2.287	4.044	119.338	156.346
Júl. 2008	19.101	3.556	18.106	3.902	805	2.079	130.913	201.199
Ágú. 2008	20.657	3.571	17.975	3.906	598	1.440	115.736	189.322
Sep. 2008	18.992	3.603	17.598	2.505	761	1.850	71.468	121.664
Okt. 2008	16.867	2.955	17.657	1.788	260	858	61.479	103.748
Nóv. 2008	16.058	1.950	15.750	1.476	123	948	39.647	77.276
Des. 2008	15.447	2.162	22.414	1.447	77	1.295	41.047	•
Jan. 2009	•	•	•	•	235	•	31.964	•

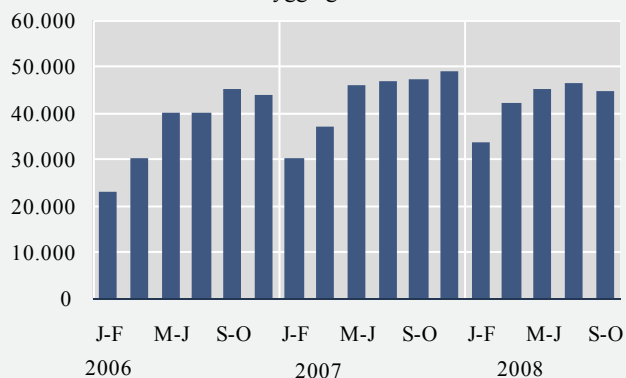


## Hagvísar í febrúar 2009

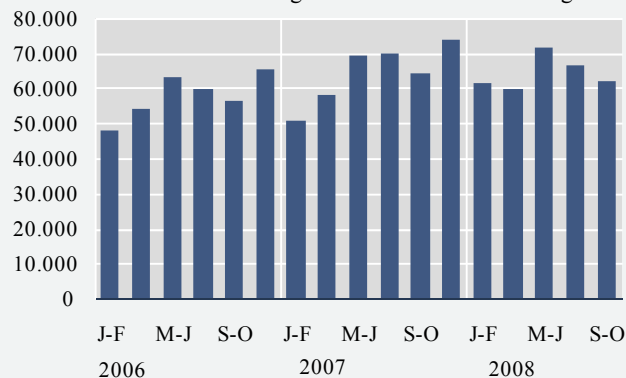
## Velta samkvæmt virðisaukaskattskýrslum í milljónum króna

	Iðnaður ÍSAT 15-37	Byggingar- starfsemi ÍSAT 45	Bíla- og smá- söluverslun ÍSAT 50 og 52	Hótel og veitingarekstur ÍSAT 55	Samgöngur ÍSAT 60-63	Fjaraskipti ÍSAT 64	Ýmis þjónusta ÍSAT 71-74 og 90-93
2006	443.662	222.156	346.272	43.463	139.486	34.540	190.783
2007	450.216	255.873	385.328	51.214	134.443	42.996	226.326
Sep.–okt. 2004	59.743	21.672	45.188	5.356	22.794	4.709	21.746
Nóv.–des. 2004	61.914	25.993	53.782	4.883	19.766	4.939	27.866
Jan.–feb. 2005	49.519	15.891	41.484	3.944	17.338	4.496	19.739
Mar.–apr. 2005	60.630	21.324	47.240	4.993	20.765	5.195	24.028
Mai.–jún. 2005	64.966	25.706	55.608	6.760	25.390	5.316	26.268
Júl.–ágú. 2005	62.332	26.846	53.387	8.951	28.122	5.060	25.374
Sep.–okt. 2005	69.493	29.520	52.256	6.144	25.494	5.477	26.504
Nóv.–des. 2005	80.925	34.121	60.891	5.794	22.386	5.329	30.845
Jan.–feb. 2006	53.161	22.875	47.624	4.670	19.040	5.382	24.158
Mar.–apr. 2006	74.133	30.302	54.019	6.083	23.242	5.663	27.946
Mai.–jún. 2006	83.106	40.105	63.090	8.069	26.687	6.032	30.402
Júl.–ágú. 2006	82.149	39.984	59.507	10.391	26.391	5.614	32.258
Sep.–okt. 2006	74.783	45.259	56.430	7.467	23.109	5.781	36.722
Nóv.–des. 2006	76.330	43.631	65.602	6.783	21.017	6.068	39.297
Jan.–feb. 2007	68.212	30.033	50.469	5.269	17.560	5.725	31.106
Mar.–apr. 2007	79.358	37.123	58.298	7.332	20.193	6.536	34.303
Mai.–jún. 2007	78.996	45.811	69.214	9.903	21.695	8.107	38.851
Júl.–ágú. 2007	72.878	46.794	69.791	12.385	27.728	7.360	36.356
Sep.–okt. 2007	75.002	47.211	63.948	8.536	25.722	7.608	40.906
Nóv.–des. 2007	75.770	48.901	73.608	7.789	21.545	7.660	44.804
Jan.–feb. 2008	74.766	33.448	61.339	6.267	22.867	6.775	37.614
Mar.–apr. 2008	100.625	42.220	59.949	7.430	26.553	7.086	40.616
Mai.–jún. 2008	103.919	45.166	71.525	10.574	31.672	8.469	42.230
Júl.–ágú. 2008	105.489	46.221	66.672	13.394	35.355	7.697	43.290
Sep.–okt. 2008	118.077	44.755	62.044	8.778	36.007	7.925	45.768

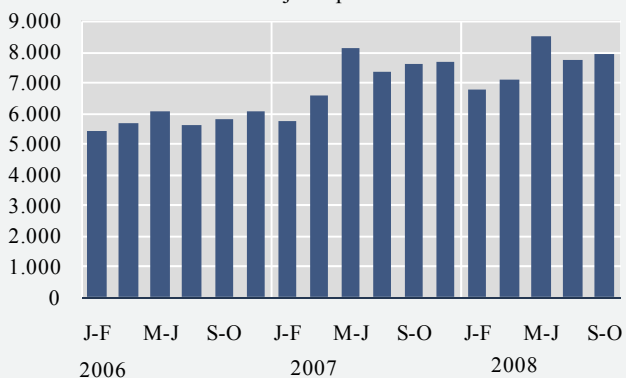
VSK-velta – byggingarstarfsemi ÍSAT 45



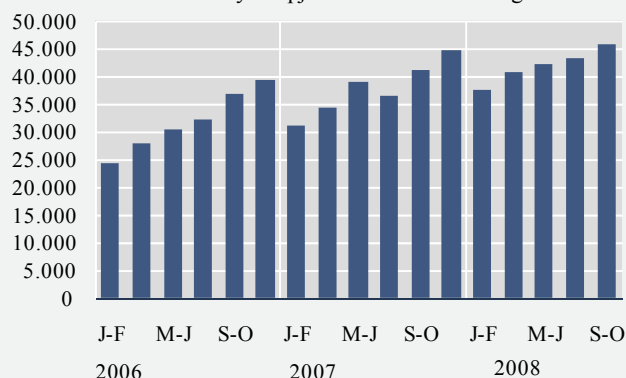
VSK-velta – bíla- og smásöluverslun ÍSAT 50 og 52



VSK-velta – fjaraskipti ÍSAT 64

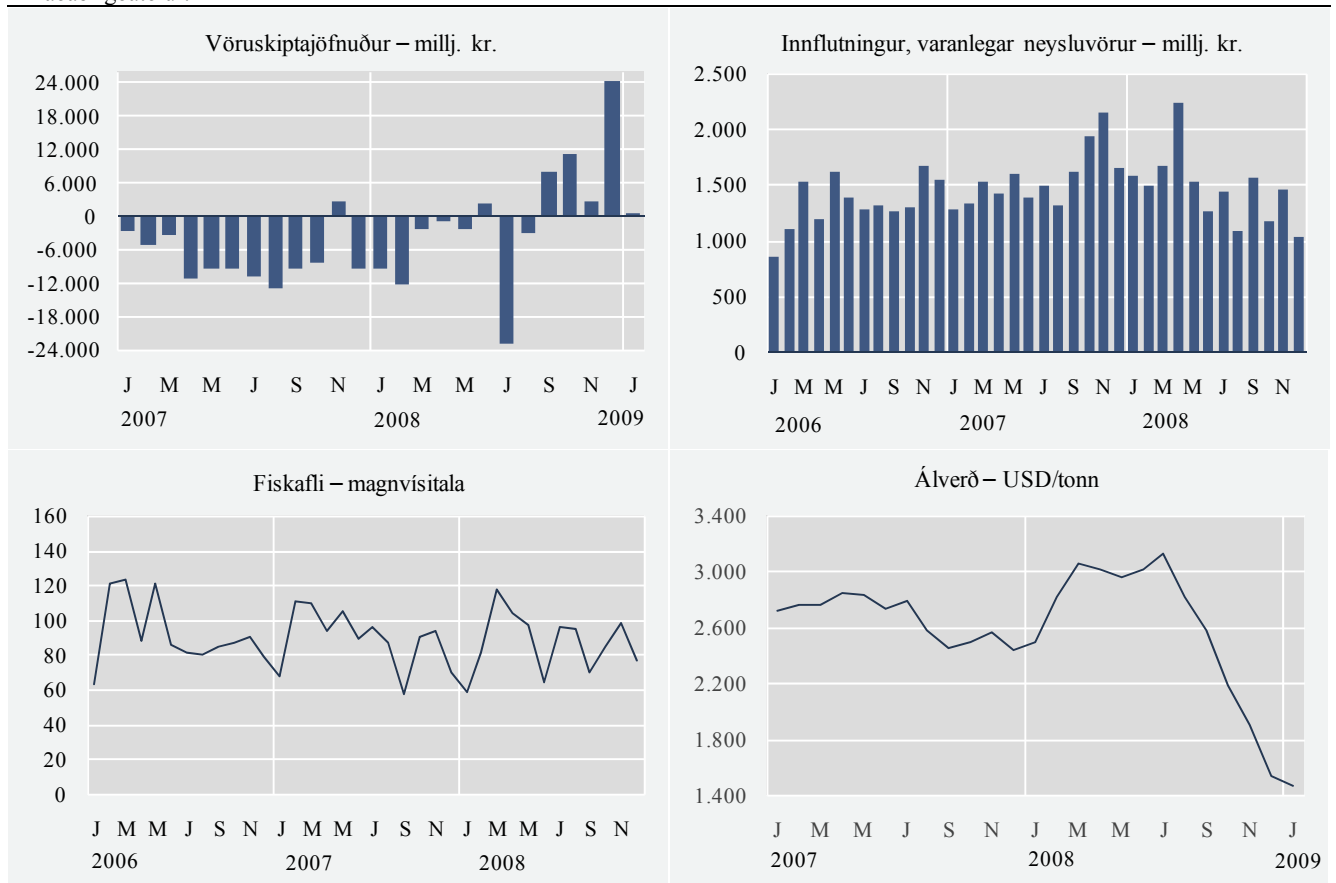


VSK-velta – ýmis þjónusta ÍSAT 71–74 og 90–93



## Hagvísar í febrúar 2009

	Utanríkisverslun fob í milljónum króna					Fiskafli, magn- vísitala	Verð á áli (LME) (UK Brent 38) USD/tonn	Ólíuverð USD/fat
	Vöruskipta- jöfnuður	Vöruút- flutningur	Vöruinn- flutningur	Þar af varanlegar neysluvörur	Þar af rekstrarvörur			
2007	-90.059	305.096	395.155	18.670	155.275	89,1	2.661	73,0
2008	-5.575	467.081	472.656	17.475	248.049	86,7	2.621	97,3
Feb. 2007	-5.045	23.879	28.924	1.323	13.187	111,0	2.759	57,6
Mar. 2007	-3.305	30.637	33.943	1.532	14.009	109,5	2.758	62,5
Apr. 2007	-11.058	21.771	32.829	1.426	12.630	93,6	2.844	67,7
Mái 2007	-9.486	24.230	33.715	1.595	12.435	105,0	2.825	67,5
Jún. 2007	-9.522	23.105	32.627	1.384	10.480	88,7	2.727	71,8
Júl. 2007	-10.951	21.719	32.670	1.488	14.043	95,6	2.788	77,9
Ágú. 2007	-13.025	17.836	30.861	1.314	11.656	87,1	2.578	71,8
Sept. 2007	-9.570	20.992	30.562	1.610	11.775	57,1	2.449	78,2
Okt. 2007	-8.566	33.472	42.039	1.926	13.058	90,4	2.493	82,8
Nóv. 2007	2.612	36.030	33.419	2.142	13.826	94,0	2.556	93,0
Des. 2007	-9.301	25.524	34.825	1.650	17.858	69,8	2.436	91,2
Jan. 2008	-9.411	24.214	33.625	1.581	13.970	58,0	2.492	92,7
Feb. 2008	-12.438	19.501	31.939	1.484	14.782	80,9	2.816	95,8
Mar. 2008	-2.346	34.286	36.631	1.664	15.828	117,7	3.047	104,4
Apr. 2008	-844	39.841	40.685	2.239	20.155	103,7	3.009	108,7
Mái 2008	-2.522	47.571	50.093	1.522	21.049	97,1	2.949	122,8
Jún. 2008	2.252	41.349	39.097	1.254	20.708	63,6	3.005	131,9
Júl. 2008	-22.867	34.171	57.039	1.431	32.322	95,8	3.122	132,8
Ágú. 2008	-3.182	31.324	34.506	1.083	20.343	94,5	2.817	113,5
Sept. 2008	7.877	50.236	42.359	1.569	24.071	69,8	2.577	98,6
Okt. 2008	11.177	47.416	36.239	1.175	21.728	84,8	2.178	71,9
Nóv. 2008	2.551	43.181	40.630	1.452	25.474	97,8	1.905	52,7
Des. 2008	24.177	53.991	29.814	1.021	17.620	76,8	1.536	41,7
Jan. 2009	301 <sup>1</sup>	33.609 <sup>1</sup>	33.308 <sup>1</sup>	•	•	•	1.467	42,3

<sup>1</sup> Bráðabirgðatölur.





## Skýringar og heimildir

Heimilda er getið þegar um aðfengið efni er að ræða.

**Vöxtur VLF frá sama ársfjórðungi fyrra árs.** VLF merkir verg landsframleiðsla. Sýnd er raunbreyting landsframleiðslu í einstökum ársfjórðungum frá sama ársfjórðungi fyrra árs. Einnig er sýnd ársfjórðungsleg breyting landsframleiðslu frá fyrra ársfjórðungi eftir að sú röð hefur verið árstíðaleiðrétt.

**Vísitala neysluverðs og Vísitala neysluverðs án húsnæðis.** Grunnur maí 1988=100. Verðsöfnun fer fram í a.m.k. vikutíma um miðjan hvern mánuð frá janúar 2008. Fram að því var verði safnað tvo fyrstu virku daga hvers mánaðar.

**Samræmd vísitala neysluverðs.** Grunnur 2005=100. Samræmda vísitalan er reiknuð fyrir öll EES ríki. Hún er frábrugðin íslensku neysluverðsvísitölunni hvað umfang varðar. Mestu munar að reiknuð húsaleiga í eigin húsnæði er ekki með í samræmdu vísitölunni. Útgjöld erlendra ferðamanna og útgjöld þeirra sem búa á stofnunum eru með í vog samræmdu vísitölnnar en ekki í íslensku neysluverðsvísitölunni.

**Vísitala byggingarkostnaðar.** Grunnur júní 1987=100. Tölurnar eru miðaðar við útreikningsmánuð.

**Vísitala framleiðsluverðs.** Grunnur 4. ársfjórðungur 2005=100. Vísitölu framleiðsluverðs er ætlað að mæla verðþróun á framleiðsluvörum þegar þær eru seldar frá framleiðendum.

**Fiskafli, magnvísitala.** Sýnd er magnvísitala, sem er keðjutengd árlega. Viðmiðun vísitölnnar, þ.e. 100,0, er meðalmánaðargildið á árinu 2004. Grunnur vísitölnnar hverju sinni er meðalverð hvernna fisktegundar á ári T-2, þ.e. á næstisíðasta ári.

**Framleiðsla á áli.** Í tonnum. Upplýsingar frá framleiðendum.

**Innvegin mjólk til mjólkurbúa.** Innvegin mjólk í þúsundum lítra frá bændum til vinnslustöðva. Heimild: Samtök afurðastöðva í mjólkuriðnaði.

**Sala á mjólk frá mjólkurbúum.** Sala á mjólk, sýrðum mjólkurvörum, undanrennu og mysu í þúsundum lítra. Heimild: Samtök afurðastöðva í mjólkuriðnaði.

**Unnar mjólkurvörur, prótíngrunnur.** Unnar mjólkurvörur aðrar en mjólk, sýrðar mjólkurvörur, undanrenna og mysa, umreiknað í þúsund lítra m.v. prótínnihald vöru. Heimild: Samtök afurðastöðva í mjólkuriðnaði.

**Kjötsala í tonnum.** Kindakjöt, nautakjöt, svínakjöt, fuglakjöt. Nær til sölu á innlendri framleiðslu, ekki innfluttu kjöti eða kjöti af villtum fuglum. Heimild: Bændasamtök Íslands.

**Raforka.** Seld raforka til notenda í gígavattstundum. Notkun er skipt í tvennt, stórnotkun sem er notkun álveranna og járnblendiverksmiðju en önnur notkun telst almenn notkun Heimild: Orkustofnun.

**Eldsneytisinnflutningur.** Eldsneyti unnið úr jarðolíu samkvæmt innflutningsskýrslum.

**Sementsala.** Sala á innlendu og innfluttu sementi, umreiknað til vísitölu. Grunnur 1990 = 100. Heimild: Framleiðandi og innflytjendur.

**Markaðsverð íbúðarhúsnæðis.** Vísitölur, grunnur mars 2000=100. Vísitölurnar eru undirgögn úr vísitölu neysluverðs og byggjast á kaupsamningum sem Fasteignamat ríkisins safnar.

**Kortavelta.** Tölurnar sýna heildargreiðslur heimila með greiðslukortum, þ.e. kreditkortum og debetkortum. Úttektir úr hraðbönkum og greiðslur í bönkum eru ekki meðtaldar. Heimild: Greiðslumiðlun hf., Kreditkort hf.

**Nýskráning bíla.** Fjöldi nýskráðra bíla, nýrra og notaðra. Heimild: Bílgreinasambandið og Umferðastofa.

**Innflutningur bíla.** Cif-verðmæti bílainnflutnings í milljónum króna.

**Komur ferðamanna til KEF.** Fjöldi allra ferðamanna sem koma með flugvélum til Keflavíkurflugvallar. Í þessum tölum eru ekki þeir farþegar sem höfðu viðkomu á flugvellinginum en komu ekki inn í landið. Heimild: Flugmálastjórn, Keflavíkurflugvelli.

**Gistinætur á hótélum.** Gistinætur á hótélum, sem rekin eru allt árið. Byggt er á skýrslusöfnun Hagstofunnar frá hótélum.

**Velta skv. virðisaukaskattskýrslum.** Milljónir króna. Sýnd er heildarvelta samkvæmt virðisaukaskattsskýrslum fyrir hverja tvo uppgjörsmánuði skattsins. Veltan er sýnd án virðisaukaskatts og er hún flokkuð á atvinnugreinar samkvæmt atvinnugreinaflokkun Hagstofunnar, ÍSAT 95.

**Utánríkisverslun.** Vöruskiptajöfnuður, vöruútflutningur, vöruinnflutningur, innflutningur varanlegrar neysluvöru, innflutningur rekstrarvöru. Á fob-virði í milljónum króna.

**Verðvísitala sjávarafurða.** Grunnur 4. ársfjórðungur 2005=100. Byggt er á mánaðarlegum upplýsingum um verðmæti og magn seldra afurða frá úrtaki framleiðenda og útflutningsgögnum Hagstofu Íslands.

**Verð á áli (LME).** Mánaðarlegt meðalverð á tonni af áli á skyndimarkaði í Lundúnum (London Metal Exchange). Heimild: Landsvirkjun.

**Oliuverð (UK Brent 38).** Mánaðarlegt meðalverð á fati af Norðursjávarolíu. Heimild: Oliufélagið hf.

**Launavísitala.** Grunnur desember 1988=100. Miðast við meðallaun í hverjum mánuði.

**Kaupmáttur launa.** Vísitala, 2000=100, sýnir breytingu launavísitölu umfram breytingu á vísitölu neysluverðs.

**Atvinnuþátttaka, atvinnuleysi og fjöldi starfandi.** Tölur sýna niðurstöður úr vinnu- markaðsrannsókn Hagstofunnar. Frá og með 2003 er rannsóknin samfelld og skilar niðurstöðum fyrir hvern ársfjórðung. Rannsóknin er úrtaksathugun og er stærð úrtaks 4.000 manns í hverjum ársfjórðungi. Árin 1991–2002 var rannsóknin gerð tvisvar á ári, í apríl og nóvember.

*Atvinnuþátttaka:* Hlutfall vinnuaflsins (starfandi og atvinnulausir) af mannfjöldanum 16–74 ára.

*Atvinnuleysi:* Hlutfall atvinnulausra af vinnuafli.

*Fjöldi starfandi:* Fjöldi fólks í launuðu starfi (launafólk og sjálfstætt starfandi).

**Tekjujöfnuður, tekjur og gjöld ríkissjóðs.** Tölur á greiðslugrunni. Heimild: Fjársýsla ríkisins.

**Hagtíðindi**  
Statistical Series

94. árgangur nr. 7  
ISSN 0019-1078

Sími 528 1000  
Bréfasími 528 1099

**Hagvísar**

[www.hagstofa.is/hagtidindi](http://www.hagstofa.is/hagtidindi) • [upplýsingar@hagstofa.is](mailto:upplýsingar@hagstofa.is)

2009:2

ISSN 1670-4754 (prentað) • ISSN 1670-4762 (rafrænt)

Verð 900 kr. • Ársáskrift 8.100 kr.

Umsjón Guðrún Þórdís Guðmundsdóttir • [gudrun.gudmundsdottir@hagstofa.is](mailto:gudrun.gudmundsdottir@hagstofa.is)

© Hagstofa Íslands • Borgartúni 21a 150 Reykjavík Ísland

Öllum eru heimil afnot af ritinu. Vinsamlegast getið heimildar.