

Hagvísar í maí 2008

Verðþróun

Neysluverðsvísitala hækkaði um 3,41%, árshækkun til apríl 2008 er 11,8%

Vísitala neysluverðs í apríl 2008 hækkaði um 3,41% frá fyrra mánuði (4,21% án húsnæðis). Síðastliðna tólf mánuði hefur vísitalan hækkað um 11,8% (10,6% án húsnæðis) en breytingin undanfarna þrjú mánuði samsvarar 28,0% ársverðbólgu (33,1% verðbólgu án húsnæðis). Samræmd neysluverðsvísitala EES á Íslandi í mars hækkaði um 1,6% frá fyrra mánuði en um 0,94% frá fyrra mánuði í EES-ríkjunum. Síðastliðna tólf mánuði hækkaði vísitalan um 6,8% á Íslandi og um 3,8% að meðaltali í EES-ríkjunum. Vísitala byggingarkostnaðar í apríl hækkaði um 3,3% frá fyrra mánuði; 12,5% hærrí en í apríl 2007.

Vinumarkaður á 1. ársfjórðungi 2008

Starfandi fjölga um 0,7%, meira atvinnuleysi og minni atvinnuþátttaka

Fjöldi starfandi á vinnumarkaði á 1. ársfjórðungi 2008 var 174.000 en var 172.800 á sama ársfjórðungi árið áður og er það 0,7% fjölgun. Á vinnumarkaði voru 178.100 að meðaltali. Það jafngildir 81,0% atvinnuþátttöku en var 82,2% á sama ársfjórðungi 2007. Atvinnuleysi var 2,3% á 1. ársfjórðungi 2008 (2,0% á 1. ársfjórðungi 2007). Atvinnuleysi hjá körlum var 2,5% (2,0% 2007) en 2,2% hjá konum (2,0% 2007). Meðalfjöldi vinnustunda á viku í ársfjórðungnum voru 40,8 stundir hjá þeim sem voru í vinnu en var 41,6 stundir á 1. ársfjórðungi 2007. Vinnutíminn hefur því styst um 1,9%.

Launabreytingar

Árshækkun launavísitölu til mars 2008 er 7,8%

Launavísitala í mars var 1,2% hærrí en í næstliðnum mánuði og hafði þá hækkað um 7,8% frá sama tíma árið áður. Vísitala neysluverðs hækkaði á sama tíma um 8,7%. Mælt á þessa kvarða var kaupmáttur launa því 0,6% minni í mars 2008 en á sama tíma árið áður. Meðalkaupmáttur fyrstu þriggja mánaða þessa árs er 0,1% minni en á sama tímabili á síðastliðnu ári.

Innlend eftirspurn

Vöxtur innlendrar eftirspurnar

Kreditkortavelta heimila var 12,2% meiri í janúar–mars 2008 en á sama tíma í fyrra. Debetkortavelta jókst um 3,1% á sama tíma. Samtals jókst innlend greiðslukortavelta heimila í janúar–mars 2008 um 7,9%. Kreditkortavelta Íslendinga erlendis jókst um 23% en erlend greiðslukortavelta hérlendis dróst saman um 9,5% í janúar–mars 2008 miðað við sömu mánuði 2007. Á sama tíma hækkaði vísitala neysluverðs um 8,7% sem veldur raunlækkun á innlendri greiðslukortaveltu.

1,3% aukning í nýskráningum bíla til loka apríl 2008

Nýskráningar bíla í janúar–apríl 2008 voru 5.862 sem er 1,3% aukning frá sama tímabili í fyrra. Síðastliðna 12 mánuði, til loka apríl, voru nýskráningar bíla 22.678 en það er 13,3% aukning frá fyrra tólf mánaða tímabili.



Fiskafli og útflutningsverð

Minni afli fyrstu þrjú mánuði ársins

Afli í janúar–mars 2008, reiknaður á föstu verði, var 10,7% minni en í janúar–mars í fyrra. Afli síðustu 12 mánaða, til loka mars, er 4,2% minni en sama tímabil árið áður. Verð á sjávarafli í íslenskum krónum var 11,9% hærra í janúar–febrúar 2008 en í janúar–febrúar 2007. Útflutningsverð sjávarafurða í íslenskum krónum var 12,8% hærra í janúar–mars 2008 en á sama tíma í fyrra. Gengisvísitala (meðaltal) íslensku krónunnar hækkaði (krónan veiktist) um 8,45% frá janúar–mars í fyrra til janúar–mars í ár.

Utanríkisverslun í mars og bráðabirgðatölur í apríl

2,8 milljarða halli á vöruskiptum í mars

Vöruskiptajöfnuður var óhagstæður um 2,8 milljarða í mars en í mars í fyrra var hann óhagstæður um 4,0 milljarða á sama gengi. Fluttar voru út vörur fyrir 34,3 milljarða og inn voru fluttar vörur fyrir 37,1 milljarð. Vöruskiptajöfnuður fyrstu þrjú mánuði ársins var óhagstæður um 24,7 milljarða. Fyrstu þrjú mánuði ársins minnkaði útflutningur um 11,4% en innflutningur jókst um 2,4% á föstu gengi.

7,2 milljarða halli á vöruskiptum í apríl

Samkvæmt bráðabirgðatölum Hagstofunnar var útflutningur í apríl 33,5 milljarðar en innflutningur 40,8 milljarðar. Vöruskiptajöfnuður var því óhagstæður um 7,2 milljarða, samkvæmt bráðabirgðatölum, en í fyrra var vöruskiptajöfnuður í apríl óhagstæður um 11,1 milljarð.

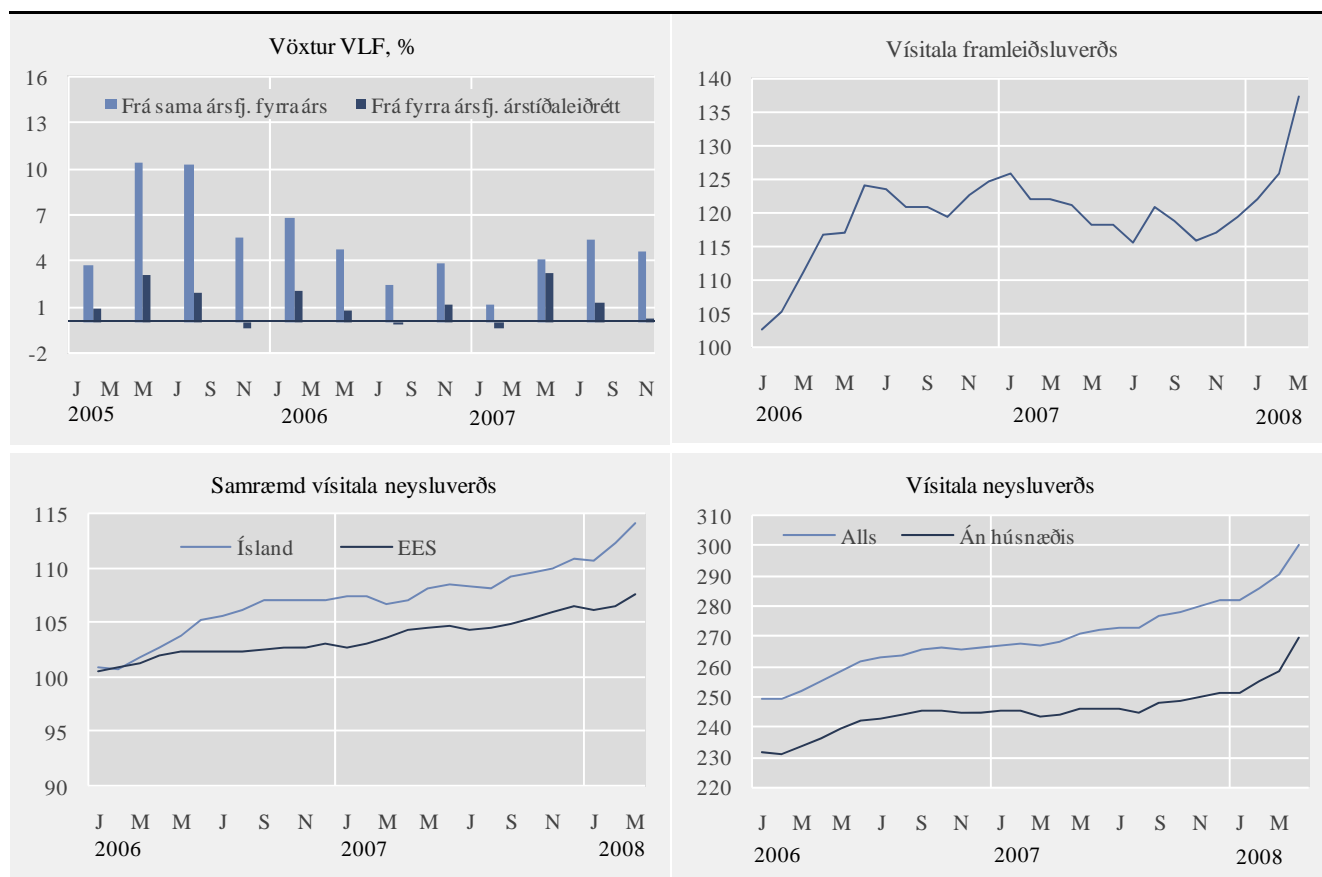
Komur farþega til Keflavíkurflugvallar

Farþegum til landsins fjölgaði um 4,9% í janúar–apríl

Samtals komu 233 þúsund farþegar til landsins um Keflavíkurflugvöll í janúar–apríl 2008 borið saman við 222 þúsund farþega í janúar–apríl 2007. Þetta er 4,9% aukning. Síðastliðna 12 mánuði, til loka apríl, komu 957 þúsund farþegar til landsins og er það 7,6% aukning frá 12 mánuðum þar á undan.

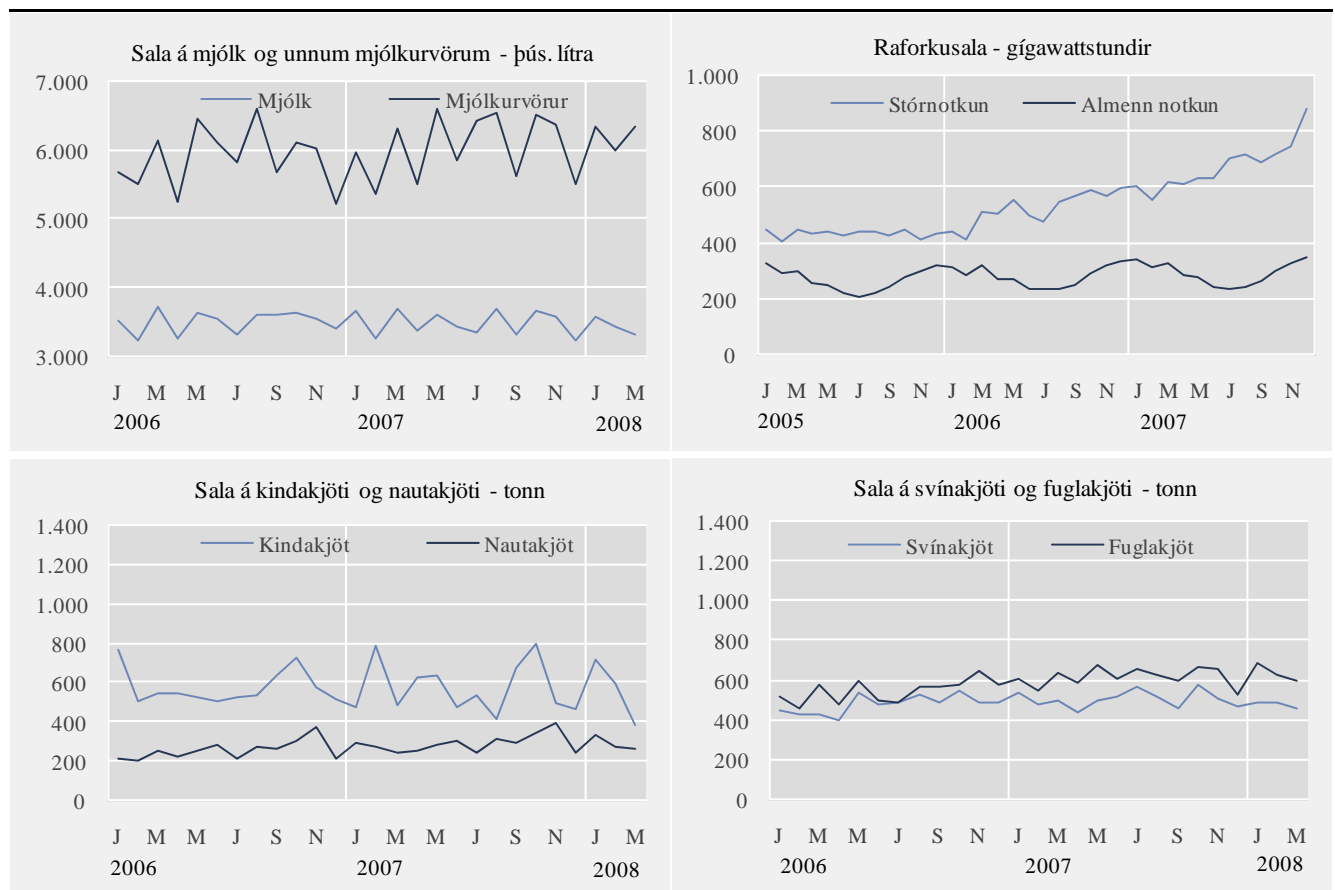
Hagvísar í maí 2008

	Vöxtur VLF frá sama ársfj. fyrri árs %	Vöxtur VLF, breyting frá fyrri ársfj. % árstíðaleiðrétt	Vísitala neyslu- verðs	Vísitala neysluverðs án húsnæðis	Samræmd vísitala neysluverðs, Ísland	Samræmd vísitala neysluverðs EES	Vísitala byggingar- kostnaðar	Verð- vísitala framleiðslu- verðs	Fram- leiðsla á áli, tonn
2006	4,2	•	260,6	240,7	104,6	102,2	341,3	117,5	326.090
2007	4,2	•	273,7	246,7	108,5	104,6	372,5	119,6	419.149
Apr. 2006	•	•	255,2	236,1	102,7	102,1	329,4	116,7	26.790
Máí 2006	4,8	0,8	258,9	239,6	103,9	102,4	334,9	117,2	28.975
Jún. 2006	•	•	261,9	242,0	105,3	102,5	335,8	124,2	26.928
Júl. 2006	•	•	263,1	243,0	105,7	102,4	349,7	123,5	24.004
Ágú. 2006	2,5	-0,1	264,0	243,7	106,2	102,5	351,4	120,8	26.046
Sep. 2006	•	•	265,6	245,2	107,0	102,6	352,3	120,8	29.804
Okt. 2006	•	•	266,2	245,6	107,1	102,8	354,4	119,4	32.531
Nóv. 2006	3,8	1,2	266,1	245,0	107,1	102,8	355,2	122,7	30.439
Des. 2006	•	•	266,2	245,0	107,1	103,2	356,3	124,7	31.789
Jan. 2007	•	•	266,9	245,3	107,4	102,8	364,5	125,8	32.591
Feb. 2007	1,2	-0,4	268,0	245,3	107,5	103,1	368,2	121,9	29.898
Mar. 2007	•	•	267,1	243,2	106,8	103,7	369,0	121,9	35.031
Apr. 2007	•	•	268,7	243,7	107,1	104,3	370,3	121,3	33.631
Máí 2007	4,1	3,3	271,0	245,7	108,1	104,6	370,2	118,3	36.562
Jún. 2007	•	•	272,4	246,2	108,5	104,7	370,9	118,2	33.128
Júl. 2007	•	•	273,0	245,9	108,4	104,4	372,0	115,5	33.007
Ágú. 2007	5,4	1,3	273,1	245,0	108,1	104,5	375,2	121,0	37.329
Sep. 2007	•	•	276,7	247,8	109,2	104,9	376,9	118,8	35.156
Okt. 2007	•	•	278,1	248,7	109,6	105,5	376,7	115,8	39.412
Nóv. 2007	4,6	0,3	279,9	249,7	110,0	106,0	377,7	117,0	35.493
Des. 2007	•	•	281,8	251,4	110,8	106,5	377,9	119,5	37.911
Jan. 2008	•	•	282,3	251,0	110,7	106,2	381,0	121,9	40.461
Feb. 2008	•	•	286,2	254,9	112,3	106,6	386,0	125,7	35.925
Mar. 2008	•	•	290,4	258,7	114,1	107,6	403,1	137,2	38.550
Apr. 2008	•	•	300,3	269,6	•	•	416,5	•	•



Hagvísar í maí 2008

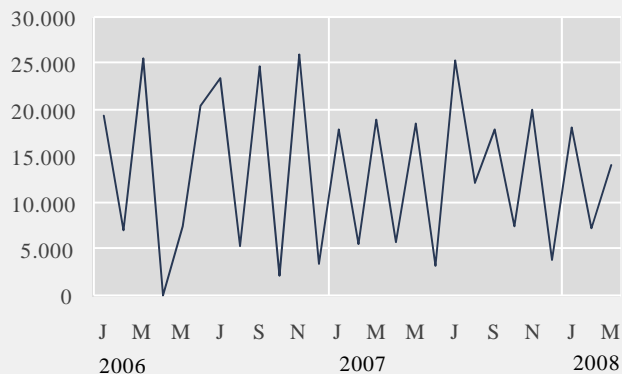
	Mjólkurframleiðsla og sala í þúsundum lítra			Kjötsala í tonnum			Raforkunotk. í Gwst.		
	Innvegin mjólk til mjólkurbúa	Sala á mjólk	Unnar mjólkurvörur, prótíngunnur	Kindakjöt	Nautakjöt	Svínakjöt	Fuglakjöt	Stórnotkun	Almenn notkun
2006	116.389	42.153	70.613	6.984	3.164	5.772	6.581	6.265,3	3.390,9
2007	124.817	41.982	72.556	6.936	3.564	6.089	7.511	8.113,2	3.532,3
Mar. 2006	10.297	3.741	6.148	556	262	432	584	510,5	321,5
Apr. 2006	9.786	3.256	5.248	551	233	400	478	506,7	272,4
Maí 2006	11.369	3.654	6.445	533	261	539	601	553,0	272,4
Jún. 2006	9.717	3.553	6.116	509	292	477	500	493,8	238,1
Júl. 2006	9.874	3.336	5.833	534	224	487	494	475,2	234,0
Ágú. 2006	9.819	3.631	6.596	537	277	527	568	545,9	240,2
Sep. 2006	8.778	3.620	5.666	643	270	494	569	567,5	254,5
Okt. 2006	9.159	3.638	6.118	731	316	550	579	592,3	292,7
Nóv. 2006	9.050	3.562	6.031	583	380	495	649	571,4	321,5
Des. 2006	9.842	3.400	5.216	524	217	495	579	595,9	339,4
Jan. 2007	10.490	3.672	5.955	481	304	536	612	602,5	347,9
Feb. 2007	9.839	3.266	5.358	791	284	477	550	555,3	316,8
Mar. 2007	11.082	3.713	6.319	491	254	497	640	621,5	333,1
Apr. 2007	10.891	3.382	5.507	635	256	445	593	611,4	283,8
Maí 2007	11.751	3.614	6.601	644	286	504	683	635,7	279,0
Jún. 2007	11.213	3.446	5.845	480	307	518	615	634,6	241,1
Júl. 2007	10.840	3.361	6.418	540	253	566	659	700,8	237,1
Ágú. 2007	10.688	3.707	6.540	416	318	525	637	714,2	245,9
Sep. 2007	8.637	3.324	5.633	684	299	462	603	690,3	265,7
Okt. 2007	9.902	3.666	6.504	804	353	581	670	720,8	300,3
Nóv. 2007	9.413	3.598	6.376	501	401	507	663	745,0	329,3
Des. 2007	10.070	3.232	5.502	472	249	470	533	881,2	352,3
Jan. 2008	10.562	3.578	6.335	719	339	492	693	•	•
Feb. 2008	10.216	3.453	5.986	599	279	492	632	•	•
Mar. 2008	11.054	3.326	6.339	390	271	459	599	•	•



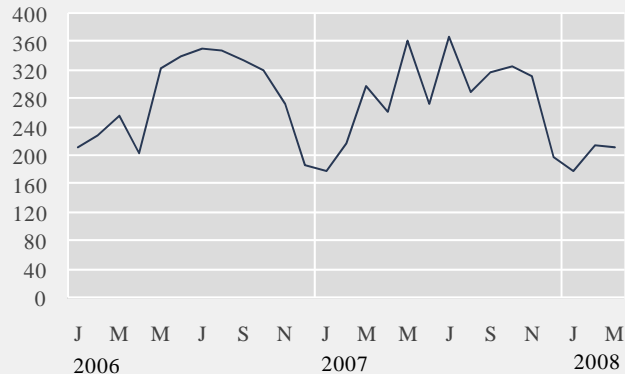
Hagvísar í maí 2008

	Eldsneytisinnflutningur í tonnum				Sement- sala, vísitala	Markaðsverð íbúðarhúsnæðis – vísitölur			
	Bensín	Gasolfa	Brennslu- olía	Potu- eldsneyti		Fjölþýli, höfuðsv.	Einþýli, höfuðsv.	Húsnæði, lands- byggð	Húsnæði, landið allt
2006	165.290	385.994	71.658	166.525	281,6	218,2	252,3	185,9	214,7
2007	156.547	394.253	100.668	170.256	283,7	237,3	273,8	209,7	234,8
Apr. 2006	–	–	2.056	–	203,5	216,3	249,6	181,1	212,2
Mái 2006	7.484	23.562	10.350	5.610	321,9	217,6	254,6	188,1	215,3
Jún. 2006	20.383	47.333	10.072	19.692	340,0	219,2	255,5	189,9	216,7
Júl. 2006	23.507	51.253	1.997	29.009	350,9	220,5	261,1	192,1	219,0
Ágú. 2006	5.434	17.225	4.783	3.318	347,3	220,5	258,6	189,7	217,9
Sep. 2006	24.657	60.056	8.519	28.941	334,6	220,3	258,0	191,0	218,0
Okt. 2006	2.236	18.556	2.897	2.969	321,8	222,5	257,8	186,4	218,2
Nóv. 2006	26.010	52.511	10.120	30.300	272,8	221,9	258,0	189,6	218,5
Des. 2006	3.450	16.138	–	6.570	186,3	222,3	252,6	190,2	217,9
Jan. 2007	17.990	36.673	14.044	19.726	178,9	219,9	251,7	190,3	216,3
Feb. 2007	5.455	17.019	1	2.358	216,6	222,1	255,7	196,6	219,8
Mar. 2007	18.926	44.665	15.048	13.480	298,0	224,7	257,6	197,8	222,0
Apr. 2007	5.739	10.319	2.052	21.173	263,6	228,9	263,0	205,9	227,2
Mái 2007	18.568	38.595	15.227	–	361,1	231,6	265,4	206,2	229,2
Jún. 2007	3.149	11.112	2.997	32.649	274,2	235,9	271,4	208,5	233,3
Júl. 2007	25.288	71.110	14.617	–	367,7	239,0	278,5	211,1	237,0
Ágú. 2007	12.189	25.793	5.320	10.275	288,7	242,3	284,4	211,5	240,0
Sep. 2007	17.830	48.987	20.663	12.560	318,7	248,1	287,7	218,1	245,4
Okt. 2007	7.515	13.201	4.873	45.575	325,7	249,0	288,0	221,1	246,6
Nóv. 2007	20.085	62.868	2.430	–	313,3	252,4	290,4	226,7	250,3
Des. 2007	3.827	13.912	3.396	12.459	198,4	254,1	292,3	223,2	250,8
Jan. 2008	18.177	39.250	3.379	–	179,3	255,0	296,6	220,0	251,4
Feb. 2008	7.188	24.043	10.695	32.767	214,2	253,5	299,9	223,8	252,1
Mar. 2008	14.051	22.033	–	1.993	212,2	256,0	292,6	227,2	252,9
Apr. 2008	•	•	•	•	•	255,9	292,5	226,8	252,8

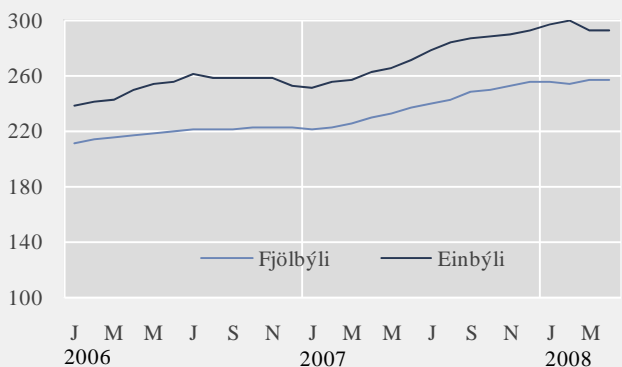
Innflutningur á bensíni - tonn



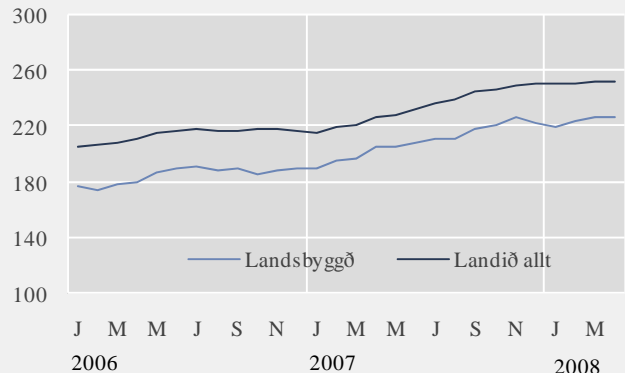
Sementsala - magnvísitala



Vísitala fasteignaverðs á höfuðborgarsvæðinu



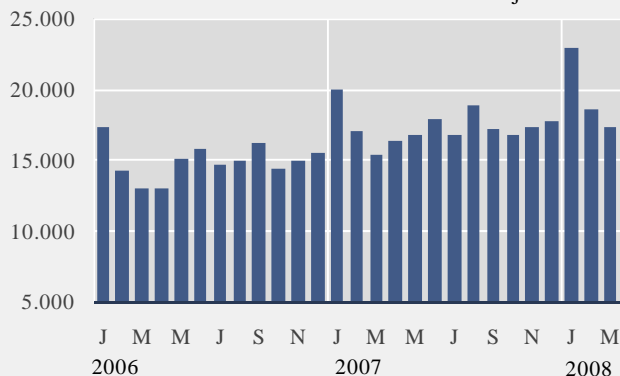
Vísitala fasteignaverðs



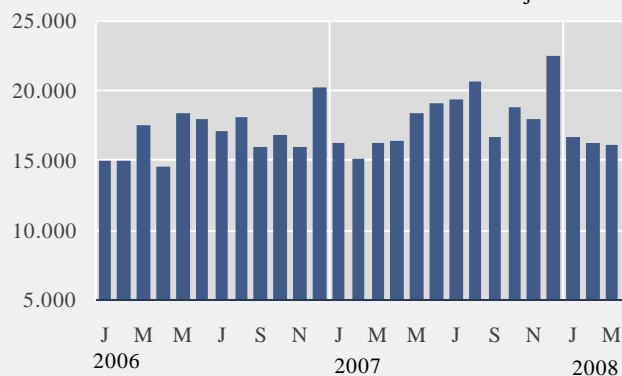
Hagvísar í maí 2008

	Kortavelta í milljónum króna			Erlend greiðslukort innanlands	Nýskráning bíla fjöldi	Innfl. bíla cif-verðmæti milljón kr.	Komur ferðamanna til KEF fjöldi	Gistinætur á hótelum fjöldi
	Kreditkort heimili innanlands	Kreditkort heimili erlendis	Debetkort posar					
2006	179.071	36.956	202.121	17.639	23.120	40.903	868.042	1.165.953
2007	217.029	41.184	215.496	18.651	22.603	43.070	946.370	1.309.589
Apr. 2006	13.014	3.131	14.501	888	1.752	3.279	67.376	80.067
Maí 2006	15.044	3.113	18.271	1.354	2.369	3.719	69.676	101.453
Jún. 2006	15.708	3.613	17.963	1.935	3.220	5.720	104.267	132.790
Júl. 2006	14.693	3.352	17.026	3.014	1.793	3.060	123.982	177.833
Ágú. 2006	14.938	3.289	18.111	3.273	1.498	2.553	115.085	163.795
Sep. 2006	16.209	3.192	15.989	1.942	1.528	2.655	72.650	116.116
Okt. 2006	14.407	3.307	16.735	1.261	1.390	2.340	72.202	97.900
Nóv. 2006	14.998	3.669	15.949	959	1.395	3.130	59.823	72.432
Des. 2006	15.512	3.401	20.216	820	1.032	2.641	50.109	53.622
Jan. 2007	19.987	2.391	16.198	920	1.310	2.380	44.161	50.981
Feb. 2007	17.050	2.920	15.060	1.097	1.326	2.699	46.151	65.645
Mar. 2007	15.345	2.970	16.168	934	1.619	3.160	59.144	88.162
Apr. 2007	16.398	3.504	16.376	1.094	1.532	2.911	72.512	90.374
Maí 2007	16.742	3.209	18.403	1.303	2.544	4.384	78.369	117.255
Jún. 2007	17.874	3.396	19.113	1.861	3.030	4.667	111.212	156.375
Júl. 2007	16.702	3.104	19.303	2.871	2.154	3.978	135.489	196.032
Ágú. 2007	18.825	3.760	20.560	3.442	2.141	4.237	124.408	185.575
Sep. 2007	17.211	3.566	16.621	2.003	1.700	3.215	76.783	120.736
Okt. 2007	16.764	3.900	18.788	1.267	1.907	3.833	81.267	108.632
Nóv. 2007	17.302	4.304	17.970	982	1.938	4.310	63.367	75.625
Des. 2007	17.795	4.160	22.464	876	1.402	3.299	53.507	54.197
Jan. 2008	22.930	2.909	16.658	873	2.089	5.825	51.568	57.156
Feb. 2008	18.576	3.561	16.214	795	1.551	3.064	52.085	76.986
Mar. 2008	17.281	3.720	16.043	1.004	1.245	2.949	66.388	77.457
Apr. 2008	•	•	•	•	977	•	62.705	•

Kreditkortavelta heimila innanlands - millj. kr.



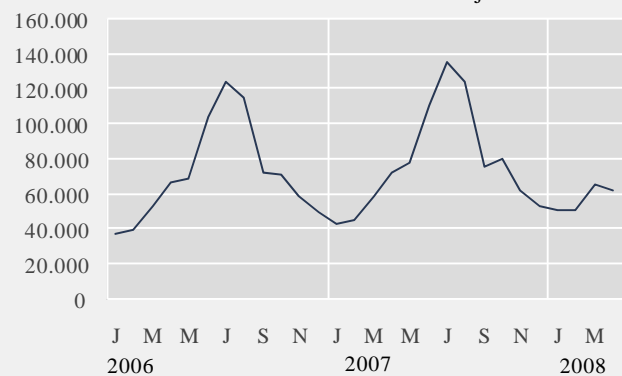
Debetkortavelta heimila innanlands - millj. kr.



Nýskráningar bíla - fjöldi

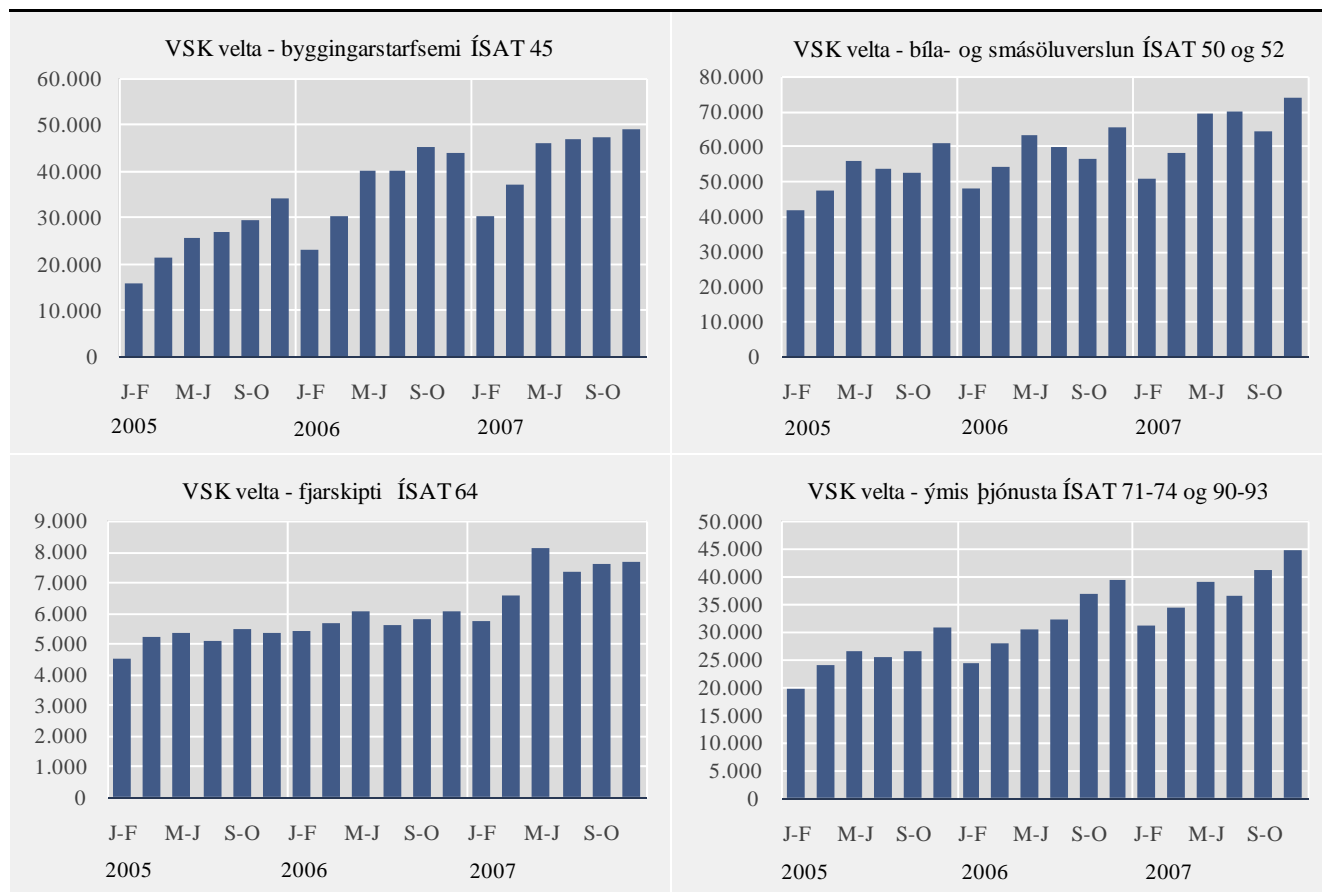


Komur ferðamanna til KEF - fjöldi



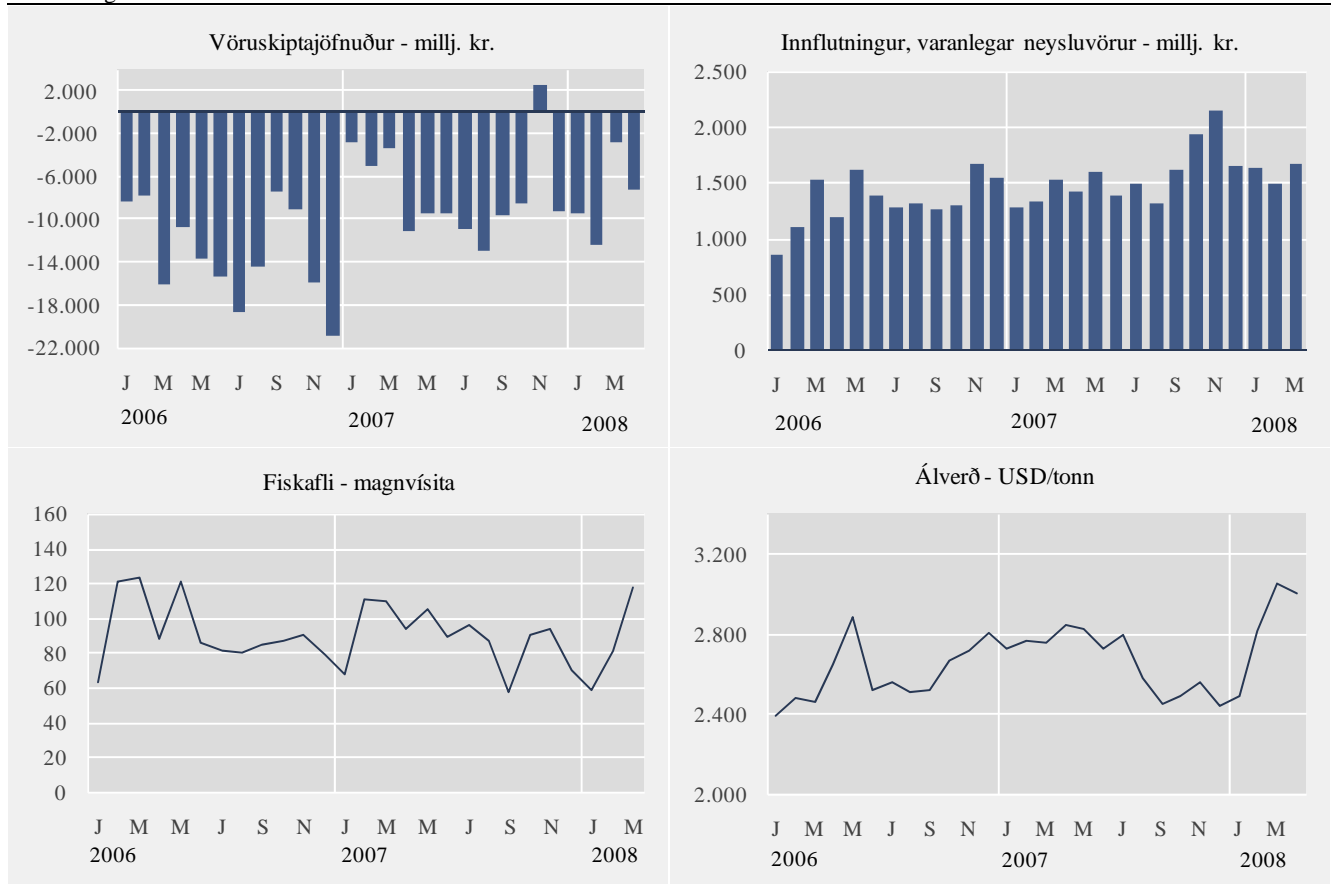
Hagvísar í maí 2008

	Velta samkvæmt virðisaukaskattskýrslum í milljónum króna						
	Iðnaður ÍSAT 15-37	Byggingar- starfsemi ÍSAT 45	Bíla- og smá- söluverslun ÍSAT 50 og 52	Hótel og veitingarekstur ÍSAT 55	Samgöngur ÍSAT 60-63	Fjarskipti ÍSAT 64	Ýmis þjónusta ÍSAT 71-74 og 90-93
2006	443.662	222.156	346.272	43.463	139.486	34.540	190.783
2007	450.216	255.873	385.328	51.214	134.443	42.996	226.326
Nóv.–des. 2003	54.373	18.249	45.664	4.438	15.305	4.644	21.234
Jan.–feb. 2004	46.553	12.738	36.250	3.599	15.087	4.210	16.701
Mar.–apr. 2004	60.094	15.164	41.574	4.419	18.301	4.454	19.370
Maí–jún. 2004	60.382	19.829	46.990	5.886	21.260	4.966	20.048
Júl.–ágú. 2004	54.031	21.012	46.898	8.073	26.058	4.652	19.664
Sep.–okt. 2004	59.743	21.672	45.188	5.356	22.794	4.709	21.746
Nóv.–des. 2004	61.914	25.993	53.782	4.883	19.766	4.939	27.866
Jan.–feb. 2005	49.519	15.891	41.484	3.944	17.338	4.496	19.739
Mar.–apr. 2005	60.630	21.324	47.240	4.993	20.765	5.195	24.028
Maí–jún. 2005	64.966	25.706	55.608	6.760	25.390	5.316	26.268
Júl.–ágú. 2005	62.332	26.846	53.387	8.951	28.122	5.060	25.374
Sep.–okt. 2005	69.493	29.520	52.256	6.144	25.494	5.477	26.504
Nóv.–des. 2005	80.925	34.121	60.891	5.794	22.386	5.329	30.845
Jan.–feb. 2006	53.161	22.875	47.624	4.670	19.040	5.382	24.158
Mar.–apr. 2006	74.133	30.302	54.019	6.083	23.242	5.663	27.946
Maí–jún. 2006	83.106	40.105	63.090	8.069	26.687	6.032	30.402
Júl.–ágú. 2006	82.149	39.984	59.507	10.391	26.391	5.614	32.258
Sep.–okt. 2006	74.783	45.259	56.430	7.467	23.109	5.781	36.722
Nóv.–des. 2006	76.330	43.631	65.602	6.783	21.017	6.068	39.297
Jan.–feb. 2007	68.212	30.033	50.469	5.269	17.560	5.725	31.106
Mar.–apr. 2007	79.358	37.123	58.298	7.332	20.193	6.536	34.303
Maí–jún. 2007	78.996	45.811	69.214	9.903	21.695	8.107	38.851
Júl.–ágú. 2007	72.878	46.794	69.791	12.385	27.728	7.360	36.356
Sep.–okt. 2007	75.002	47.211	63.948	8.536	25.722	7.608	40.906
Nóv.–des. 2007	75.770	48.901	73.608	7.789	21.545	7.660	44.804



Hagvísar í maí 2008

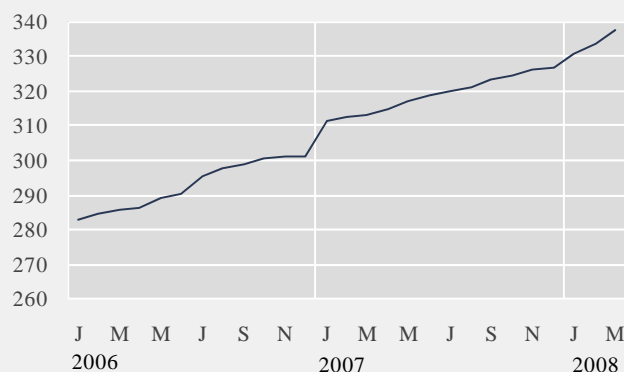
	Utanríkisverslun fob í milljónum króna					Fiskafli, magn- vísitala	Verð á áli (LME) (UK Brent 38) USD/tonn	Olíuverð USD/fat
	Vöruskipta- jöfnuður	Vöruút- flutningur	Vöruinn- flutningur	Þar af varanlegar neysluvörur	Þar af rekstrarvörur			
2006	-158.461	242.740	401.201	16.019	146.372	91,9	2.594	65,0
2007	-90.059	305.096	395.155	18.670	155.275	89,1	2.661	73,0
Maí 2006	-13.740	23.938	37.678	1.607	13.957	121,4	2.881	69,4
Jún. 2006	-15.358	26.439	41.797	1.386	14.533	85,7	2.520	68,2
Júl. 2006	-18.616	19.378	37.994	1.278	14.679	81,2	2.556	73,5
Ágú. 2006	-14.430	16.596	31.025	1.315	11.455	80,0	2.508	73,2
Sept. 2006	-7.388	25.358	32.746	1.254	14.914	84,4	2.518	61,2
Okt. 2006	-9.105	19.998	29.104	1.296	9.993	86,9	2.662	57,3
Nóv. 2006	-15.856	20.189	36.045	1.658	14.217	90,6	2.714	58,4
Des. 2006	-20.863	20.136	41.000	1.540	11.093	78,4	2.799	63,4
Jan. 2007	-2.843	25.901	28.743	1.280	10.317	67,0	2.721	53,8
Feb. 2007	-5.045	23.879	28.924	1.323	13.187	111,0	2.759	57,6
Mar. 2007	-3.305	30.637	33.943	1.532	14.009	109,5	2.758	62,5
Apr. 2007	-11.058	21.771	32.829	1.426	12.630	93,6	2.844	67,7
Maí 2007	-9.486	24.230	33.715	1.595	12.435	105,0	2.825	67,5
Jún. 2007	-9.522	23.105	32.627	1.384	10.480	88,7	2.727	71,8
Júl. 2007	-10.951	21.719	32.670	1.488	14.043	95,6	2.788	77,9
Ágú. 2007	-13.025	17.836	30.861	1.314	11.656	87,1	2.578	71,8
Sept. 2007	-9.570	20.992	30.562	1.610	11.775	57,1	2.449	78,2
Okt. 2007	-8.566	33.472	42.039	1.926	13.058	90,4	2.493	82,8
Nóv. 2007	2.612	36.030	33.419	2.142	13.826	94,0	2.556	93,0
Des. 2007	-9.301	25.524	34.825	1.650	17.858	69,8	2.436	91,2
Jan. 2008	-9.466	24.213	33.680	1.634	13.968	58,0	2.492	92,7
Feb. 2008	-12.485	19.482	31.968	1.482	14.791	80,9	2.816	95,8
Mar. 2008	-2.841	34.291	37.133	1.661	15.829	117,7	3.047	104,4
Apr. 2008	-7.241 ¹	33.523 ¹	40.765 ¹	•	•	•	3.000	108,4

¹ Bráðabirgðatölur.

Hagvísar í maí 2008

	Launa- vísitala	Kaupmáttur launa, vísitala	Vinnumarkaður			Opinber búskapur		
			Atvinnu- þátttaka %	Atvinnu- leysi %	Fjöldi starfandi í ársfjórðungi	Tekjur ríkissjóðs, milljón kr.	Gjöld ríkissjóðs, milljón kr.	Tekjujöfnuður ríkissjóðs, milljón kr.
2006	292,7	115,2	83,1	2,9	169.600	381.336	314.716	66.620
2007	319,1	119,6	83,3	2,3	177.275	452.673	369.583	83.090
Mar. 2006	285,4	115,4	•	•	•	27.463	24.404	3.059
Apr. 2006	286,4	114,3	•	•	•	24.891	26.087	-1.196
Maí 2006	289,1	113,9	85,1	4,0	171.600	30.467	25.713	4.754
Jún. 2006	290,4	113,5	•	•	•	27.761	26.989	772
Júl. 2006	295,4	115,0	•	•	•	32.683	25.097	7.586
Ágú. 2006	297,4	115,2	84,2	2,6	173.300	30.600	31.471	-871
Sep. 2006	298,9	115,3	•	•	•	31.137	23.904	7.233
Okt. 2006	300,4	115,8	•	•	•	31.108	25.192	5.916
Nóv. 2006	301,0	116,0	82,1	2,5	169.900	30.153	26.085	4.068
Des. 2006	300,8	115,8	•	•	•	42.829	29.807	13.022
Jan. 2007	311,5	119,5	•	•	•	51.786	28.206	23.580
Feb. 2007	312,3	119,7	82,2	2,0	172.800	35.811	28.689	7.122
Mar. 2007	313,2	119,9	•	•	•	31.604	27.794	3.811
Apr. 2007	314,6	119,6	•	•	•	29.703	29.163	539
Maí 2007	316,9	119,5	85,1	3,2	179.100	38.212	31.302	6.909
Jún. 2007	319,0	120,0	•	•	•	30.797	30.355	443
Júl. 2007	319,8	120,1	•	•	•	33.965	28.061	5.904
Ágú. 2007	321,1	119,8	84,1	2,1	180.900	33.218	34.915	-1.698
Sep. 2007	323,1	119,5	•	•	•	34.481	29.390	5.092
Okt. 2007	324,6	119,3	•	•	•	34.373	27.982	6.391
Nóv. 2007	325,9	119,0	81,7	1,9	176.300	34.541	31.068	3.473
Des. 2007	326,6	118,7	•	•	•	64.182	42.658	21.524
Jan. 2008	330,9	120,2	•	•	•	56.587	31.597	24.990
Feb. 2008	333,5	119,5	•	•	•	39.235	28.837	10.408
Mar. 2008	337,6	119,2	81,0	2,3	174.000	32.013	33.143	-1.139

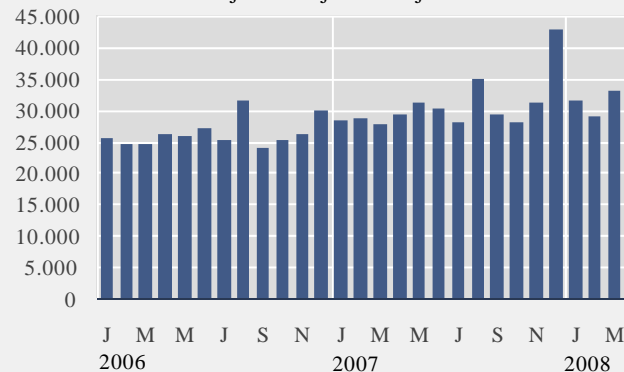
Launavísitala



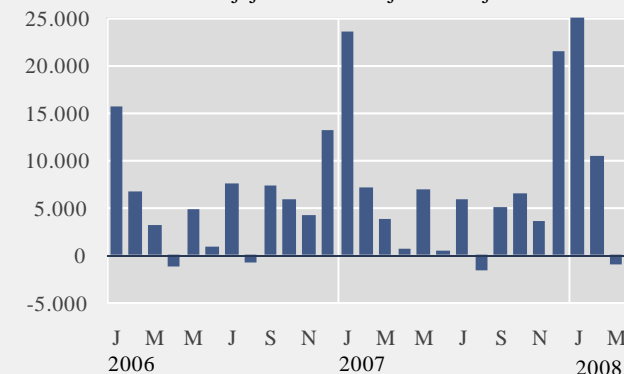
Kaupmáttur launa - vísitala



Gjöld ríkissjóðs - millj. kr.



Tekjujöfnuður ríkissjóðs - millj. kr.



Skýringar og heimildir

Heimilda er getið þegar um aðfengið efni er að ræða.

Vöxtur VLF frá sama ársfjórðungi fyrra árs. VLF merkir verg landsframleiðsla. Sýnd er raunbreyting landsframleiðslu í einstökum ársfjórðungum frá sama ársfjórðungi fyrra árs. Einnig er sýnd ársfjórðungsleg breyting landsframleiðslu frá fyrra ársfjórðungi eftir að sú röð hefur verið árstíðaleiðrétt.

Vísitala neysluverðs og Vísitala neysluverðs án húsnæðis. Grunnur maí 1988=100. Verðsöfnun fer fram í a.m.k. vikutíma um miðjan hvern mánuð frá janúar 2008. Fram að því var verði safnað tvo fyrstu virku daga hvers mánaðar.

Samræmd vísitala neysluverðs. Grunnur 2005=100. Samræmda vísitalan er reiknuð fyrir öll EES ríki. Hún er frábrugðin íslensku neysluverðsvísitölunni hvað umfang varðar. Mestu munar að reiknuð húsaleiga í eigin húsnæði er ekki með í samræmdu vísitölunni. Útgjöld erlendra ferðamanna og útgjöld þeirra sem búa á stofnunum eru með í vog samræmdu vísitölnnar en ekki í íslensku neysluverðsvísitölunni.

Vísitala byggingarkostnaðar. Grunnur júní 1987=100. Tölurnar eru miðaðar við útreikningsmánuð.

Vísitala framleiðsluverðs. Grunnur 4. ársfjórðungur 2005=100. Vísitölu framleiðsluverðs er ætlað að mæla verðþróun á framleiðsluvörum þegar þær eru seldar frá framleiðendum.

Fiskafli, magnvísitala. Sýnd er magnvísitala, sem er keðjutengd árlega. Viðmiðun vísitölnnar, þ.e. 100,0, er meðalmánaðargildið á árinu 2004. Grunnur vísitölnnar hverju sinni er meðalverð hvernar fisktegundar á ári T-2, þ.e. á næstíðasta ári.

Framleiðsla á áli. Í tonnum. Upplýsingar frá framleiðendum.

Innvegin mjólk til mjólkurbúa. Innvegin mjólk í þúsundum lítra frá bændum til vinnslustöðva. Heimild: Samtök afurðastöðva í mjólkuriðnaði.

Sala á mjólk frá mjólkurbúum. Sala á mjólk, sýrðum mjólkurvörum, undanrennu og mysu í þúsundum lítra. Heimild: Samtök afurðastöðva í mjólkuriðnaði.

Unnar mjólkurvörur, prótíngrunnur. Unnar mjólkurvörur aðrar en mjólk, sýrðar mjólkurvörur, undanrenna og mysa, umreiknað í þúsund lítra m.v. prótíninnihald vöru. Heimild: Samtök afurðastöðva í mjólkuriðnaði.

Kjötsala í tonnum. Kindakjöt, nautakjöt, svínakjöt, fuglakjöt. Nær til sölu á innlendri framleiðslu, ekki innfluttu kjöti eða kjöti af villtum fuglum. Heimild: Bændasamtök Íslands.

Raforka. Seld raforka til notenda í gígavattstundum. Notkun er skipt í tvennt, stórnotkun sem er notkun álveranna og járnblendiverksmiðju en önnur notkun telst almenn notkun Heimild: Orkustofnun.

Eldsneytisinnflutningur. Eldsneyti unnið úr jarðolíu samkvæmt innflutningsskýrslum.

Sementsala. Sala á innlendu og innfluttu sementi, umreiknað til vísitölu. Grunnur 1990 = 100. Heimild: Framleiðandi og innflytjendur.

Markaðsverð íbúðarhúsnæðis. Vísitölur, grunnur mars 2000=100. Vísitölurnar eru undirgögn úr vísitölu neysluverðs og byggjast á kaupsamningum sem Fasteignamat ríkisins safnar.

Kortavelta. Tölurnar sýna heildargreiðslur heimila með greiðslukortum, þ.e. kreditkortum og debetkortum. Úttektir úr hraðbönkum og greiðslur í bönkum eru ekki meðtaldar. Heimild: Greiðslumiðlun hf., Kreditkort hf.

Nýskráning bíla. Fjöldi nýskráðra bíla, nýrra og notaðra. Heimild: Bílgreinasambandið og Umferðastofa.

Innflutningur bíla. Cif-verðmæti bílainnflutnings í milljónum króna.

Komur ferðamanna til KEF. Fjöldi allra ferðamanna sem koma með flugvélum til Keflavíkurflugvallar. Í þessum tölum eru ekki þeir farþegar sem höfðu viðkomu á flugvellinginum en komu ekki inn í landið. Heimild: Flugmálastjórn, Keflavíkurflugvelli.

Gistinætur á hótélum. Gistinætur á hótélum, sem rekin eru allt árið. Byggt er á skýrslusöfnun Hagstofunnar frá hótélum.

Velta skv. virðisaukaskattskýrslum. Milljónir króna. Sýnd er heildarvelta samkvæmt virðisaukaskattsskýrslum fyrir hverja tvo uppgjörsmánuði skattsins. Veltan er sýnd án virðisaukaskatts og er hún flokkuð á atvinnugreinar samkvæmt atvinnugreinaflokkun Hagstofunnar, ÍSAT 95.

Utánríkisverslun. Vöruskiptajöfnuður, vöruútflutningur, vöruinnflutningur, innflutningur varanlegrar neysluvöru, innflutningur rekstrarvöru. Á fob-virði í milljónum króna.

Verðvísitala sjávarafurða. Grunnur 4. ársfjórðungur 2005=100. Byggt er á mánaðarlegum upplýsingum um verðmæti og magn seldra afurða frá úrtaki framleiðenda og útflutningsgögnum Hagstofu Íslands.

Verð á áli (LME). Mánaðarlegt meðalverð á tonni af áli á skyndimarkaði í Lundúnum (London Metal Exchange). Heimild: Landsvirkjun.

Olíuverð (UK Brent 38). Mánaðarlegt meðalverð á fati af Norðursjávarolíu. Heimild: Olíufélagið hf.

Launavísitala. Grunnur desember 1988=100. Miðast við meðallaun í hverjum mánuði.

Kaupmáttur launa. Vísitala, 2000=100, sýnir breytingu launavísitölu umfram breytingu á vísitölu neysluverðs.

Atvinnuþátttaka, atvinnuleysi og fjöldi starfandi. Tölur sýna niðurstöður úr vinnu- markaðsrannsókn Hagstofunnar. Frá og með 2003 er rannsóknin samfelld og skilar niðurstöðum fyrir hvern ársfjórðung. Rannsóknin er úrtaksathugun og er stærð úrtaks 4.000 manns í hverjum ársfjórðungi. Árin 1991–2002 var rannsóknin gerð tvisvar á ári, í apríl og nóvember.

Atvinnuþátttaka: Hlutfall vinnuafslins (starfandi og atvinnulausir) af mannfjöldanum 16–74 ára.

Atvinnuleysi: Hlutfall atvinnulausra af vinnuafli.

Fjöldi starfandi: Fjöldi fólks í launuðu starfi (launafólk og sjálfstætt starfandi).

Tekjujöfnuður, tekjur og gjöld ríkissjóðs. Tölur á greiðslugrunni. Heimild: Fjársýsla ríkisins.

Hagtíðindi
Statistical Series

93. árgangur nr. 28

ISSN 0019-1078

Sími 528 1000

Bréfasími 528 1099

Hagvísar

www.hagstofa.is/hagtidindi • upplýsingar@hagstofa.is

2008:5

ISSN 1670-4754 (prentað) • ISSN 1670-4762 (rafrænt)

Verð 500 kr. • Ársáskrift 5.100 kr.

Umsjón Guðrún Þórdís Guðmundsdóttir • gudrun.gudmundsdottir@hagstofa.is

© Hagstofa Íslands • Borgartúni 21a 150 Reykjavík Ísland

Öllum eru heimil afnot af ritinu. Vinsamlegast getið heimildar.