

Hagvísar í febrúar 2008

Verðþróun

Neysluverðsvísitala hækkaði um 0,18%, ársþækkun til janúar 2008 5,8%

Vísitala neysluverðs í janúar 2008 hækkaði um 0,18% frá fyrra mánuði (0,16% verðhjöðnun án húsnæðis). Síðastliðna tólf mánuði hefur vísitalan hækkað um 5,8% (2,3% án húsnæðis) en breytingin undanfarna þrjú mánuði samsvarar 6,2% ársverðbólgu (3,8% verðbólgu án húsnæðis). Meðalvísitala neysluverðs árið 2007 var 5,0% hærrí en meðalvísitalan 2006. Samsvarandi breyting var 6,8% árið 2006. Meðalvísitala neysluverðs án húsnæðis árið 2007 var 2,5% hærrí en meðalvísitalan 2006. Samsvarandi breyting var 4,8% árið 2006. Samræmd neysluverðsvísitala EES á Íslandi í desember hækkaði um 0,73% frá fyrra mánuði en hækkaði um 0,47% frá fyrra mánuði í EES-ríkjunum. Síðastliðna tólf mánuði hækkaði vísitalan um 3,5% á Íslandi og um 3,4% að meðaltali í EES-ríkjunum. Vísitala byggingarkostnaðar í janúar hækkaði um 0,8% frá fyrra mánuði; 4,5% hærrí en í janúar 2007.

Launabreytingar

Ársþækkun launavísitölu til desember 2007 8,6%

Launavísitala í desember var 0,2% hærrí en í næstliðnum mánuði og hafði þá hækkað um 8,6% frá sama tíma árið áður. Vísitala neysluverðs hækkaði á sama tíma um 5,9%. Mælt á þessa kvarða var kaupmáttur launa því 2,5% meiri í desember 2007 en á sama tíma árið áður. Meðalkaupmáttur síðasta árs var 3,8% meiri en árið áður.

Vinumarkaður á 4. ársfjórðungi 2007

Störfum fjölga um 3,8%

Fjöldi starfandi á vinnumarkaði á 4. ársfjórðungi 2007 var 176.300 en var 169.900 á sama ársfjórðungi árið áður. Á vinnumarkaði voru 179.800 að meðaltali. Það jafngildir 81,7% atvinnuþátttöku en var 82,1% á sama ársfjórðungi 2006. Atvinnuleysi var 1,9% á 4. ársfjórðungi 2007 (2,5% á 4. ársfjórðungi 2006). Atvinnuleysi hjá körlum var 2,1% (2,5% 2006) en 1,8% hjá konum (2,5% 2006). Meðalfjöldi vinnustunda á viku í ársfjórðungnum voru 40,8 stundir hjá þeim sem voru í vinnu en var 42,2 stundir á 4. ársfjórðungi 2006.

Innlend eftirspurn

Vöxtur innlendar eftirspurnar

Kreditkortavelta heimila var 21,2% meiri í janúar–desember 2007 en í janúar–desember á síðasta ári. Debetkortavelta jókst um 6,6% í janúar–desember 2007 frá sama tíma árið áður. Samtals jókst innlend greiðslukortavelta heimila í janúar–desember 2007 um 13,5%. Kreditkortavelta Íslendinga erlendis jókst um 11,4% í janúar–desember 2007 frá sama tíma árið áður. Erlend greiðslukortavelta hérlandis jókst um 5,7% í janúar–desember 2007 borið saman við janúar–desember 2006.



59,5% aukning í nýskráningum bíla í janúar 2008

Nýskráningar bíla í janúar 2008 voru 2.089 sem er 59,5% aukning frá janúar í fyrra. Síðastliðna 12 mánuði, til loka janúar, voru nýskráningar bíla 23.382 en það er 4,4% aukning frá fyrra tólf mánaða tímabili.

Fiskafli og útflutningsverð

Minni afli 2007 en 2006

Afli í janúar–desember 2007, reiknaður á föstu verði, var 3,1% minni en sömu mánuði í fyrra. Verð á sjávarafli í íslenskum krónum var 15,3% hærra í janúar–nóvember 2007 en í janúar–nóvember 2006. Útflutningsverð sjávarafurða í íslenskum krónum var 4,5% hærra í janúar–desember 2007 en í janúar–desember í fyrra. Gengisvísitala (meðaltal) íslensku krónunnar lækkaði (krónan styrktist) um 2,5% frá janúar–desember í fyrra til janúar–desember í ár.

Bráðabirgðatölur í janúar

9,8 milljarða halli á vöruskiptum í janúar

Samkvæmt bráðabirgðatölum Hagstofunnar var útflutningur í janúar 24,4 milljarðar en innflutningur 34,2 milljarðar. Vöruskiptajöfnuður var því óhagstæður um 9,8 milljarða, samkvæmt bráðabirgðatölum, en í fyrra var vöruskiptajöfnuður í janúar óhagstæður um 2,8 milljarða.

Komur farþega til Keflavíkurflugvallar

Komum farþega til landsins fjölgaði um 16,2% í janúar

Samtals komu 51 þúsund farþegar til landsins um Keflavíkurflugvöll í janúar 2008 borið saman við 44 þúsund farþega í janúar 2007. Þetta er 16,2% aukning. Síðastliðna 12 mánuði, til loka janúar, komu 954 þúsund farþegar til landsins og er það 9,1% aukning frá 12 mánuðum þar á undan.

Virðisaukaskattsvelta

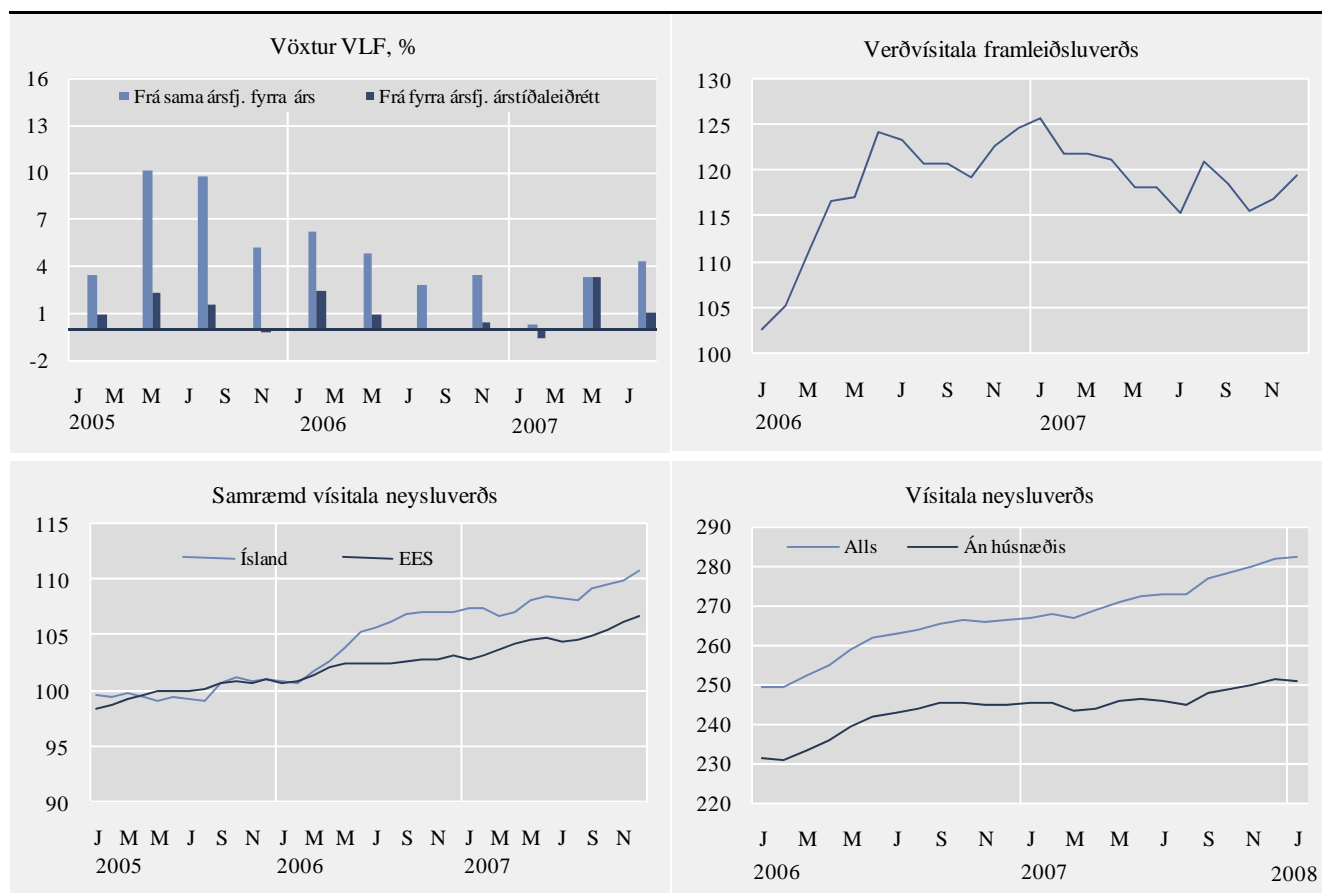
VSK-velta jókst um 10,6% á fyrstu 10 mánuðum ársins

Virðisaukaskattsvelta jókst um 10,6% á fyrstu 10 mánuðum ársins borið saman við sama tímabil árið 2006. Virðisaukaskattsvelta frá nóvember 2006 til október 2007 jókst um 10,6% frá sama tímabili ári áður. Breytingar á veltu voru misjafnar eftir atvinnugreinum:

	Velta í millj. kr.		Breyting %	Velta í millj. kr.		Breyting %
	Jan.-okt. 2006	Jan.-okt. 2007		Nóv. 2005– okt. 2006	Nóv. 2006– okt. 2006	
Velta alls	1.687.087	1.866.706	10,6	2.030.874	2.246.603	10,6
Iðnaður	370.166	374.835	1,3	451.091	451.165	0,0
Byggingarstarfsemi	178.525	206.972	15,9	212.646	250.603	17,8
Bíla- og smásöluverslun	281.702	312.340	10,9	342.593	377.942	10,3
Hótel- og veitingarekstur	36.680	43.425	18,4	42.474	50.208	18,2
Samgöngur	118.469	112.898	-4,7	140.855	133.915	-4,9
Fjarskipti	28.472	35.336	24,1	33.801	41.404	22,5
Ýmis þjónusta	151.448	181.864	20,1	182.293	221.161	21,3

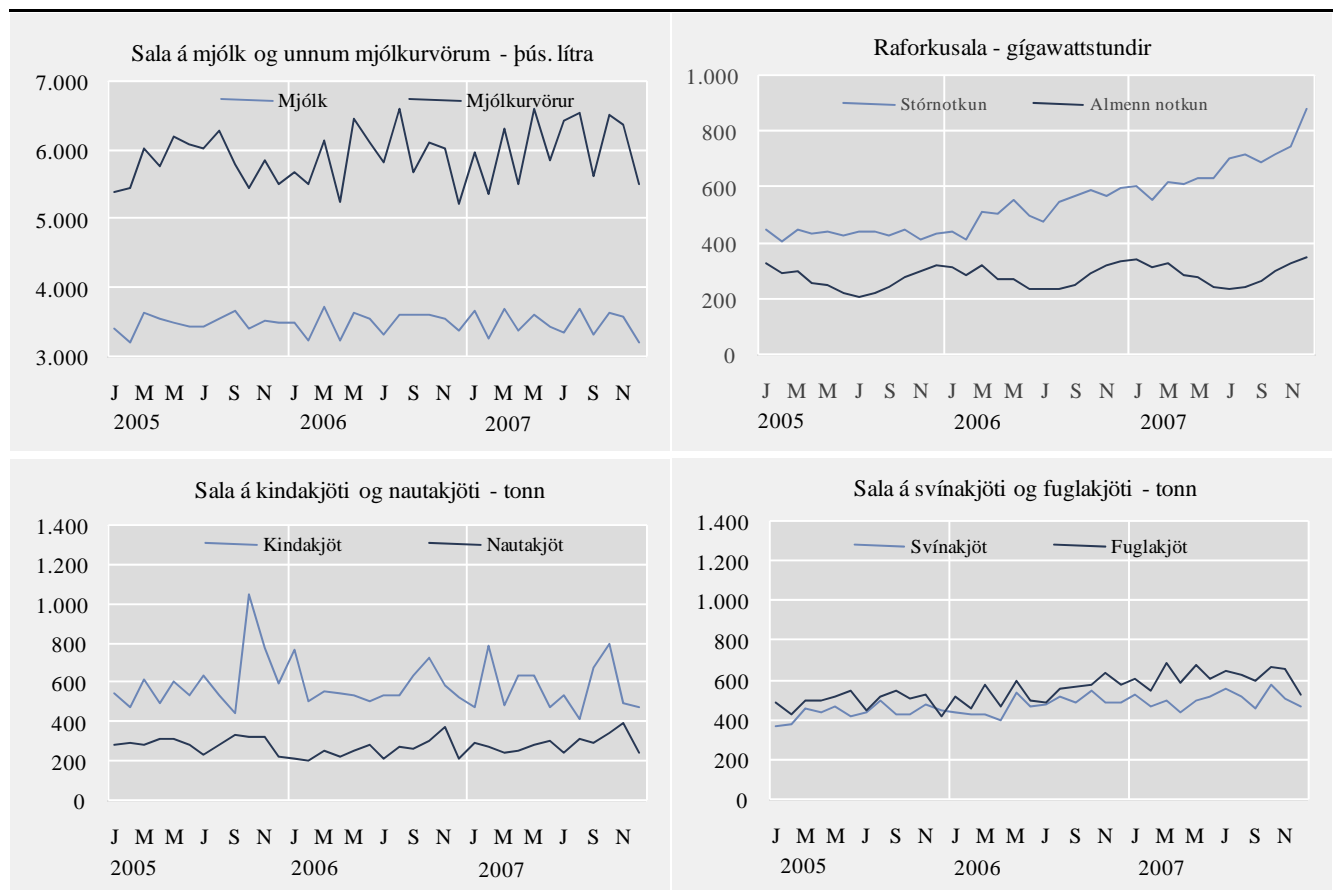
Hagvísar í febrúar 2008

	Vöxtur VLF frá sama ársfj. fyrri árs %	Vöxtur VLF, breyting frá fyrri ársfj. % árstíðaleiðrétt	Vísitala neyslu- verðs	Vísitala neysluverðs án húsnæðis	Samræmd vísitala neysluverðs, Ísland	Samræmd vísitala neysluverðs EES	Vísitala byggingar- kostnaðar	Verð- vísitala framleiðslu- verðs	Fram- leiðsla á áli, tonn
2006	4,2	•	260,6	240,7	104,6	102,2	341,3	117,5	326.090
2007	•	•	273,7	246,7	108,5	104,6	372,5	119,6	419.149
Jan. 2006	•	•	249,7	231,5	101,0	100,6	325,2	102,8	23.146
Feb. 2006	6,1	2,4	249,5	230,9	100,8	100,9	325,3	105,4	20.628
Mar. 2006	•	•	252,3	233,6	101,9	101,4	325,9	111,3	25.010
Apr. 2006	•	•	255,2	236,1	102,7	102,1	329,4	116,7	26.790
Máí 2006	4,8	0,9	258,9	239,6	103,9	102,4	334,9	117,2	28.975
Jún. 2006	•	•	261,9	242,0	105,3	102,5	335,8	124,2	26.928
Júl. 2006	•	•	263,1	243,0	105,7	102,4	349,7	123,5	24.004
Ágú. 2006	2,8	-0,1	264,0	243,7	106,2	102,5	351,4	120,8	26.046
Sep. 2006	•	•	265,6	245,2	107,0	102,6	352,3	120,8	29.804
Okt. 2006	•	•	266,2	245,6	107,1	102,8	354,4	119,4	32.531
Nóv. 2006	3,4	0,4	266,1	245,0	107,1	102,8	355,2	122,7	30.439
Des. 2006	•	•	266,2	245,0	107,1	103,2	356,3	124,7	31.789
Jan. 2007	•	•	266,9	245,3	107,4	102,8	364,5	125,8	32.591
Feb. 2007	0,3	-0,6	268,0	245,3	107,5	103,1	368,2	121,9	29.898
Mar. 2007	•	•	267,1	243,2	106,8	103,7	369,0	121,9	35.031
Apr. 2007	•	•	268,7	243,7	107,1	104,3	370,3	121,3	33.631
Máí 2007	3,3	3,3	271,0	245,7	108,1	104,6	370,2	118,3	36.562
Jún. 2007	•	•	272,4	246,2	108,5	104,7	370,9	118,2	33.128
Júl. 2007	•	•	273,0	245,9	108,4	104,4	372,0	115,5	33.007
Ágú. 2007	4,3	1,0	273,1	245,0	108,1	104,5	375,2	121,0	37.329
Sep. 2007	•	•	276,7	247,8	109,2	104,9	376,9	118,8	35.156
Okt. 2007	•	•	278,1	248,7	109,6	105,5	376,7	115,8	39.412
Nóv. 2007	•	•	279,9	249,7	110,0	106,2	377,7	117,0	35.493
Des. 2007	•	•	281,8	251,4	110,8	106,7	377,9	119,5	37.911
Jan. 2008	•	•	282,3	251,0	•	•	381,0	•	•



Hagvísar í febrúar 2008

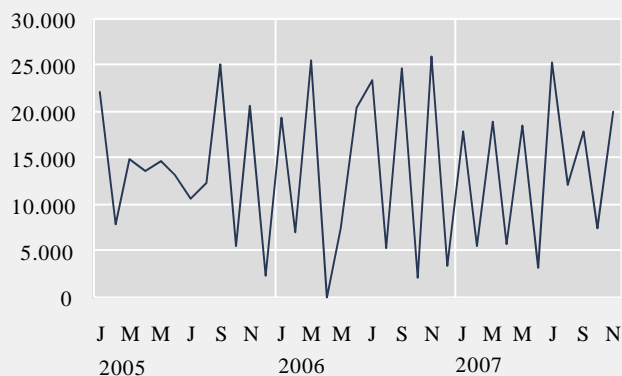
	Mjólkurframleiðsla og sala í þúsundum lítra			Kjötsala í tonnum			Raforkunotk. í Gwst.		
	Innvegin mjólk til mjólkurbúa	Sala á mjólk	Unnar mjólkurvörur, prótingrunnur	Kinda- kjöt	Nauta- kjöt	Svína- kjöt	Fugla- kjöt	Stór- notkun	Almenn notkun
2006	116.389	42.153	70.613	6.984	3.164	5.772	6.581	6.265,3	3.390,9
2007	124.817	41.982	72.556	6.936	3.564	6.089	7.511	•	•
Des. 2005	8.977	3.498	5.496	603	233	455	423	432,9	325,5
Jan. 2006	9.617	3.521	5.689	773	220	445	522	443,8	314,9
Feb. 2006	9.081	3.241	5.508	509	211	431	459	409,4	289,0
Mar. 2006	10.297	3.741	6.148	556	262	432	584	510,5	321,5
Apr. 2006	9.786	3.256	5.248	551	233	400	478	506,7	272,4
Máí 2006	11.369	3.654	6.445	533	261	539	601	553,0	272,4
Jún. 2006	9.717	3.553	6.116	509	292	477	500	493,8	238,1
Júl. 2006	9.874	3.336	5.833	534	224	487	494	475,2	234,0
Ágú. 2006	9.819	3.631	6.596	537	277	527	568	545,9	240,2
Sep. 2006	8.778	3.620	5.666	643	270	494	569	567,5	254,5
Okt. 2006	9.159	3.638	6.118	731	316	550	579	592,3	292,7
Nóv. 2006	9.050	3.562	6.031	583	380	495	649	571,4	321,5
Des. 2006	9.842	3.400	5.216	524	217	495	579	595,9	339,4
Jan. 2007	10.490	3.672	5.955	481	304	536	612	602,5	347,9
Feb. 2007	9.839	3.266	5.358	791	284	477	550	555,3	316,8
Mar. 2007	11.082	3.713	6.319	491	254	497	694	621,5	333,1
Apr. 2007	10.891	3.382	5.507	635	256	445	593	611,4	283,8
Máí 2007	11.751	3.614	6.601	643	286	504	683	635,7	279,0
Jún. 2007	11.213	3.446	5.845	480	307	518	615	634,6	241,1
Júl. 2007	10.840	3.361	6.418	540	253	566	659	700,8	237,1
Ágú. 2007	10.688	3.707	6.540	416	318	525	637	714,2	245,9
Sep. 2007	8.637	3.324	5.633	684	299	462	603	690,3	265,7
Okt. 2007	9.902	3.666	6.504	804	353	581	670	720,8	300,3
Nóv. 2007	9.413	3.598	6.376	501	401	507	663	745,0	329,3
Des. 2007	10.070	3.232	5.502	472	249	470	533	881,2	352,3



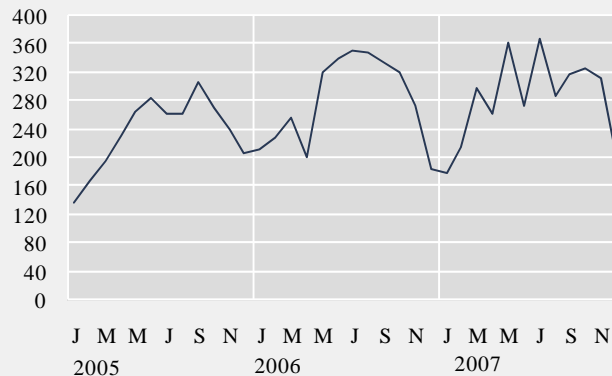
Hagvísar í febrúar 2008

	Eldsneytisinnflutningur í tonnum				Sement- sala, vísitala	Markaðsverð íbúðarhúsnæðis – vísitölur			
	Bensín	Gasólfa	Brennslu- olífa	Potu- eldsneyti		Fjölþýli, höfuðbsv.	Einþýli, höfuðbsv.	Húsnæði, lands- byggð	Húsnæði, landið allt
2006	165.290	385.994	71.658	166.525	281,6	218,2	252,3	185,9	214,7
2007	•	•	•	•	283,7	237,3	273,8	209,7	234,8
Jan. 2006	19.498	38.930	4.679	15.434	213,1	210,6	238,3	177,2	205,9
Feb. 2006	7.013	3.849	1	0	229,9	212,8	241,4	174,9	207,1
Mar. 2006	25.624	56.581	16.185	24.681	257,0	214,2	242,4	179,4	209,2
Apr. 2006	0	0	2.056	0	203,5	216,3	249,6	181,1	212,2
Mái 2006	7.484	23.562	10.350	5.610	321,9	217,6	254,6	188,1	215,3
Jún. 2006	20.383	47.333	10.072	19.692	340,0	219,2	255,5	189,9	216,7
Júl. 2006	23.507	51.253	1.997	29.009	350,9	220,5	261,1	192,1	219,0
Ágú. 2006	5.434	17.225	4.783	3.318	347,3	220,5	258,6	189,7	217,9
Sep. 2006	24.657	60.056	8.519	28.941	334,6	220,3	258,0	191,0	218,0
Okt. 2006	2.236	18.556	2.897	2.969	321,8	222,5	257,8	186,4	218,2
Nóv. 2006	26.010	52.511	10.120	30.300	272,8	221,9	258,0	189,6	218,5
Des. 2006	3.444	16.138	0	6.570	186,3	222,3	252,6	190,2	217,9
Jan. 2007	17.990	36.673	14.044	19.726	178,9	219,9	251,7	190,3	216,3
Feb. 2007	5.455	17.019	1	2.358	216,6	222,1	255,7	196,6	219,8
Mar. 2007	18.926	44.665	15.048	13.480	298,0	224,7	257,6	197,8	222,0
Apr. 2007	5.739	10.319	2.052	21.173	263,6	228,9	263,0	205,9	227,2
Mái 2007	18.568	38.595	15.227	0	361,1	231,6	265,4	206,2	229,2
Jún. 2007	3.149	11.112	2.997	32.649	274,2	235,9	271,4	208,5	233,3
Júl. 2007	25.288	71.110	14.617	0	367,7	239,0	278,5	211,1	237,0
Ágú. 2007	12.189	25.793	5.320	10.275	288,7	242,3	284,4	211,5	240,0
Sep. 2007	17.830	48.987	20.663	12.560	318,7	248,1	287,7	218,1	245,4
Okt. 2007	7.515	13.201	4.873	45.575	325,7	249,0	288,0	221,1	246,6
Nóv. 2007	20.070	62.868	2.430	–	313,3	252,4	290,4	226,7	250,3
Des. 2007	•	•	•	•	198,4	254,1	292,3	223,2	250,8
Jan. 2008	•	•	•	•	•	237,3	273,8	209,7	234,8

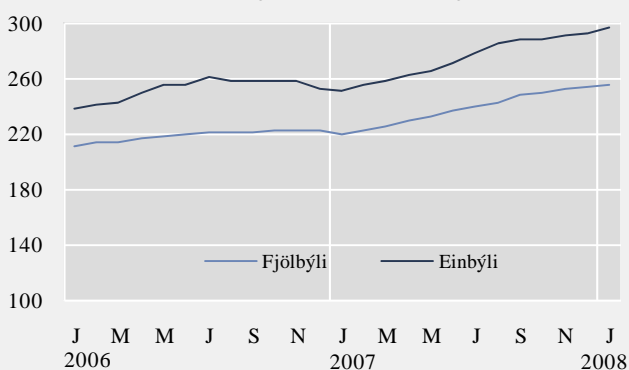
Innflutningur á bensíni - tonn



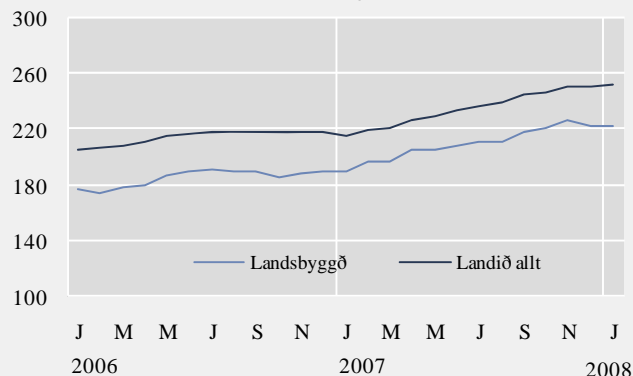
Sementsala - magnvísitala



Vísitala fasteignaverðs á höfuðborgarsvæðinu



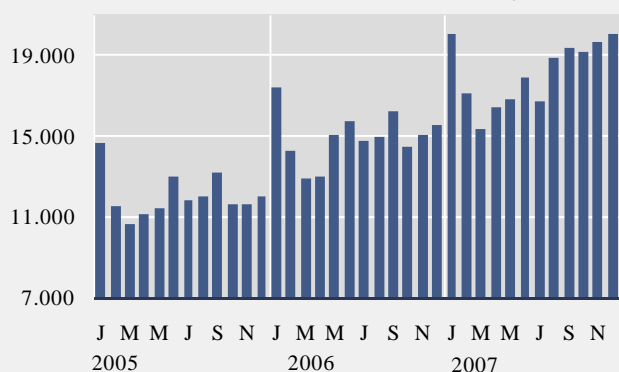
Vísitala fasteignaverðs



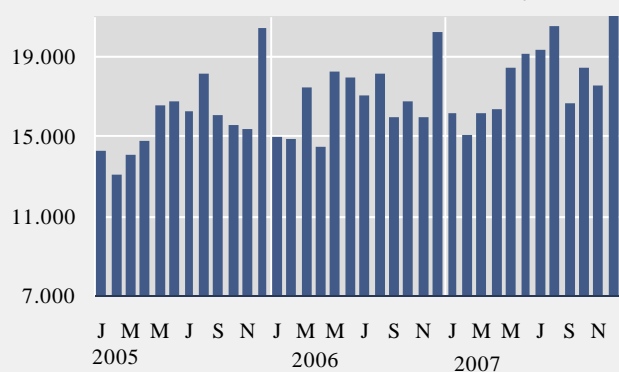
Hagvísar í febrúar 2008

	Kortavelta í milljónum króna			Erlend greiðslukort innanlands	Nýskráning bíla fjöldi	Innfl. bíla cif-verðmæti milljón kr.	Komur ferðamanna til KEF fjöldi	Gistinætur á hótelum fjöldi
	Kreditkort heimili innanlands	Kreditkort heimili erlendis	Debetkort posar					
2006	179.071	36.956	202.121	17.639	23.120	40.903	868.042	1.165.953
2007	217.029	41.184	215.496	18.651	22.603	•	946.370	1.309.589
Jan. 2006	17.361	1.862	14.991	718	2.027	3.084	38.258	40.382
Feb. 2006	14.278	2.445	14.908	662	2.237	3.648	41.022	55.885
Mar. 2006	12.908	2.583	17.459	814	2.879	5.075	53.592	73.678
Apr. 2006	13.014	3.131	14.501	888	1.752	3.279	67.376	80.067
Máí 2006	15.044	3.113	18.271	1.354	2.369	3.719	69.676	101.453
Jún. 2006	15.708	3.613	17.963	1.935	3.220	5.720	104.267	132.790
Júl. 2006	14.693	3.352	17.026	3.014	1.793	3.060	123.982	177.833
Ágú. 2006	14.938	3.289	18.111	3.273	1.498	2.553	115.085	163.795
Sep. 2006	16.209	3.192	15.989	1.942	1.528	2.655	72.650	116.116
Okt. 2006	14.407	3.307	16.735	1.261	1.390	2.340	72.202	97.900
Nóv. 2006	14.998	3.669	15.949	959	1.395	3.130	59.823	72.432
Des. 2006	15.512	3.401	20.216	820	1.032	2.641	50.109	53.622
Jan. 2007	19.987	2.391	16.198	920	1.310	2.380	44.161	50.981
Feb. 2007	17.050	2.920	15.060	1.097	1.326	2.699	46.151	65.645
Mar. 2007	15.345	2.970	16.168	934	1.619	3.160	59.144	88.162
Apr. 2007	16.398	3.504	16.376	1.094	1.532	2.911	72.512	90.374
Máí 2007	16.742	3.209	18.403	1.303	2.544	4.384	78.369	117.255
Jún. 2007	17.874	3.396	19.113	1.861	3.030	4.662	111.212	156.375
Júl. 2007	16.702	3.104	19.303	2.871	2.154	3.978	135.489	196.032
Ágú. 2007	18.825	3.760	20.560	3.442	2.141	4.237	124.408	185.575
Sep. 2007	19.343	3.566	16.621	2.003	1.700	3.215	76.783	120.736
Okt. 2007	19.130	3.900	18.435	1.267	1.907	3.834	81.267	108.632
Nóv. 2007	19.598	4.304	17.532	982	1.938	4.319	63.367	75.625
Des. 2007	20.035	4.160	21.728	876	1.402	•	53.507	54.197
Jan. 2008	•	•	•	•	2.089	•	51.309	•

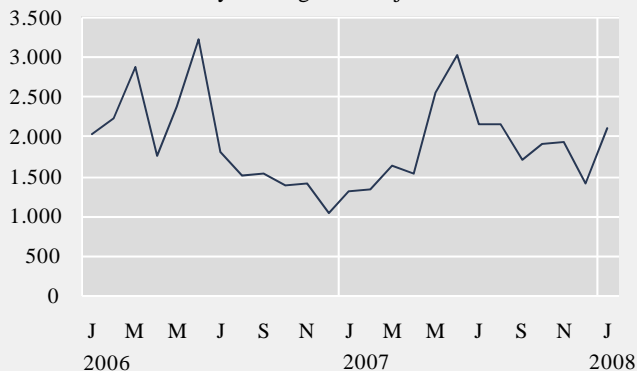
Kreditkortavelta heimila innanlands - millj. kr.



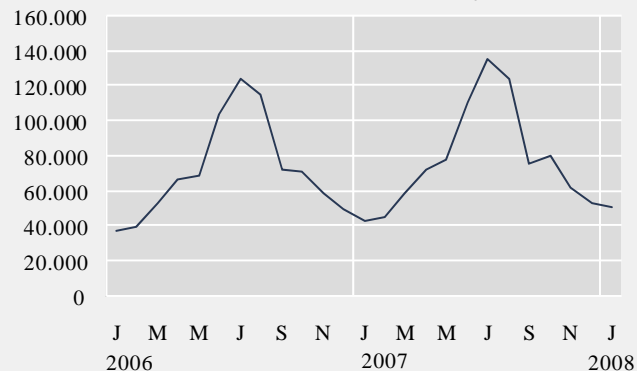
Debetkortavelta heimila innanlands - millj. kr.



Nýskráningar bíla - fjöldi



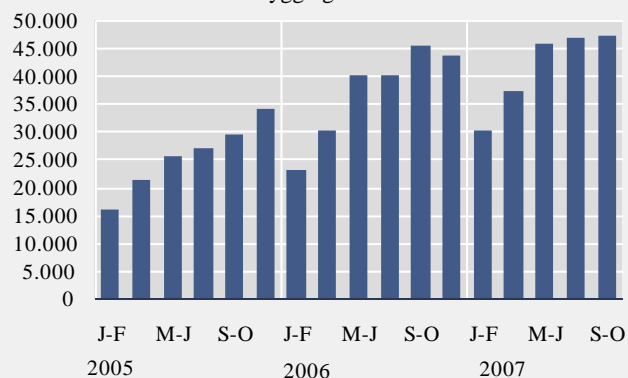
Komur ferðamanna til KEF - fjöldi



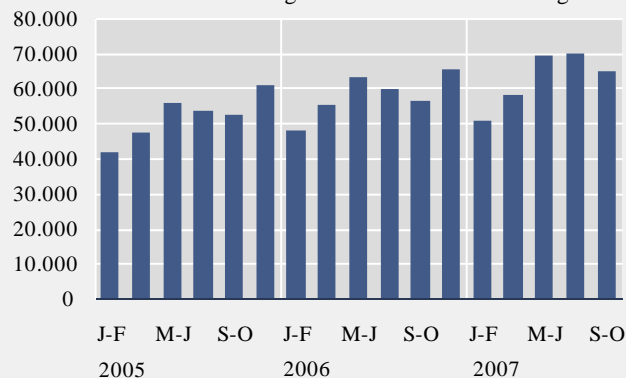
Hagvísar í febrúar 2008

	Velta skv. virðisaukaskattskýrslum í milljónum króna						Ýmis þjónusta ÍSAT 71-74 og 90-93
	Iðnaður ÍSAT 15-37	Byggingar- starfsemi ÍSAT 45	Bíla- og smá- söluverslun ÍSAT 50 og 52	Hótel og veitingarekstur ÍSAT 55	Samgöngur ÍSAT 60-63	Fjarskipti ÍSAT 64	
2005	387.865	153.408	310.866	36.586	139.495	30.873	152.758
2006	446.445	222.755	347.320	43.463	139.486	34.540	190.738
Sep.–okt. 2003	55.009	19.141	40.355	4.815	17.869	4.358	17.183
Nóv.–des. 2003	54.373	18.249	45.664	4.438	15.305	4.644	21.234
Jan.–feb. 2004	46.553	12.738	36.250	3.599	15.087	4.210	16.701
Mar.–apr. 2004	60.094	15.164	41.574	4.419	18.301	4.454	19.370
Máí.–jún. 2004	60.382	19.829	46.990	5.886	21.260	4.966	20.048
Júl.–ágú. 2004	54.031	21.012	46.898	8.073	26.058	4.652	19.664
Sep.–okt. 2004	59.743	21.672	45.188	5.356	22.794	4.709	21.746
Nóv.–des. 2004	61.914	25.993	53.782	4.883	19.766	4.939	27.866
Jan.–feb. 2005	49.519	15.891	41.484	3.944	17.338	4.496	19.739
Mar.–apr. 2005	60.630	21.324	47.240	4.993	20.765	5.195	24.028
Máí.–jún. 2005	64.966	25.706	55.608	6.760	25.390	5.316	26.268
Júl.–ágú. 2005	62.332	26.846	53.387	8.951	28.122	5.060	25.374
Sep.–okt. 2005	69.493	29.520	52.256	6.144	25.494	5.477	26.504
Nóv.–des. 2005	80.925	34.121	60.891	5.794	22.386	5.329	30.845
Jan.–feb. 2006	53.161	22.875	47.624	4.670	19.040	5.382	24.158
Mar.–apr. 2006	74.127	30.302	55.051	6.083	23.242	5.663	27.802
Máí.–jún. 2006	83.106	40.105	63.090	8.069	26.687	6.032	30.402
Júl.–ágú. 2006	84.989	39.984	59.507	10.391	26.391	5.614	32.364
Sep.–okt. 2006	74.783	45.259	56.430	7.467	23.109	5.781	36.722
Nóv.–des. 2006	76.330	43.631	65.602	6.783	21.017	6.068	39.297
Jan.–feb. 2007	68.212	30.033	50.469	5.269	17.560	5.725	31.106
Mar.–apr. 2007	79.358	37.123	58.298	7.332	20.193	6.536	34.303
Máí.–jún. 2007	78.996	45.811	69.214	9.903	21.695	8.107	38.851
Júl.–ágú. 2007	72.878	46.794	69.791	12.385	27.728	7.360	36.698
Sep.–okt. 2007	75.391	47.211	64.568	8.536	25.722	7.608	40.906

VSK velta - byggingarstarfsemi ÍSAT 45



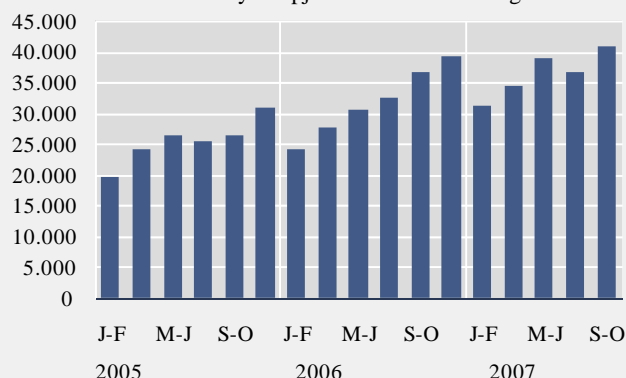
VSK velta - bíla- og smásöluverslun ÍSAT 50 og 52



VSK velta - fjarskipti ÍSAT 64

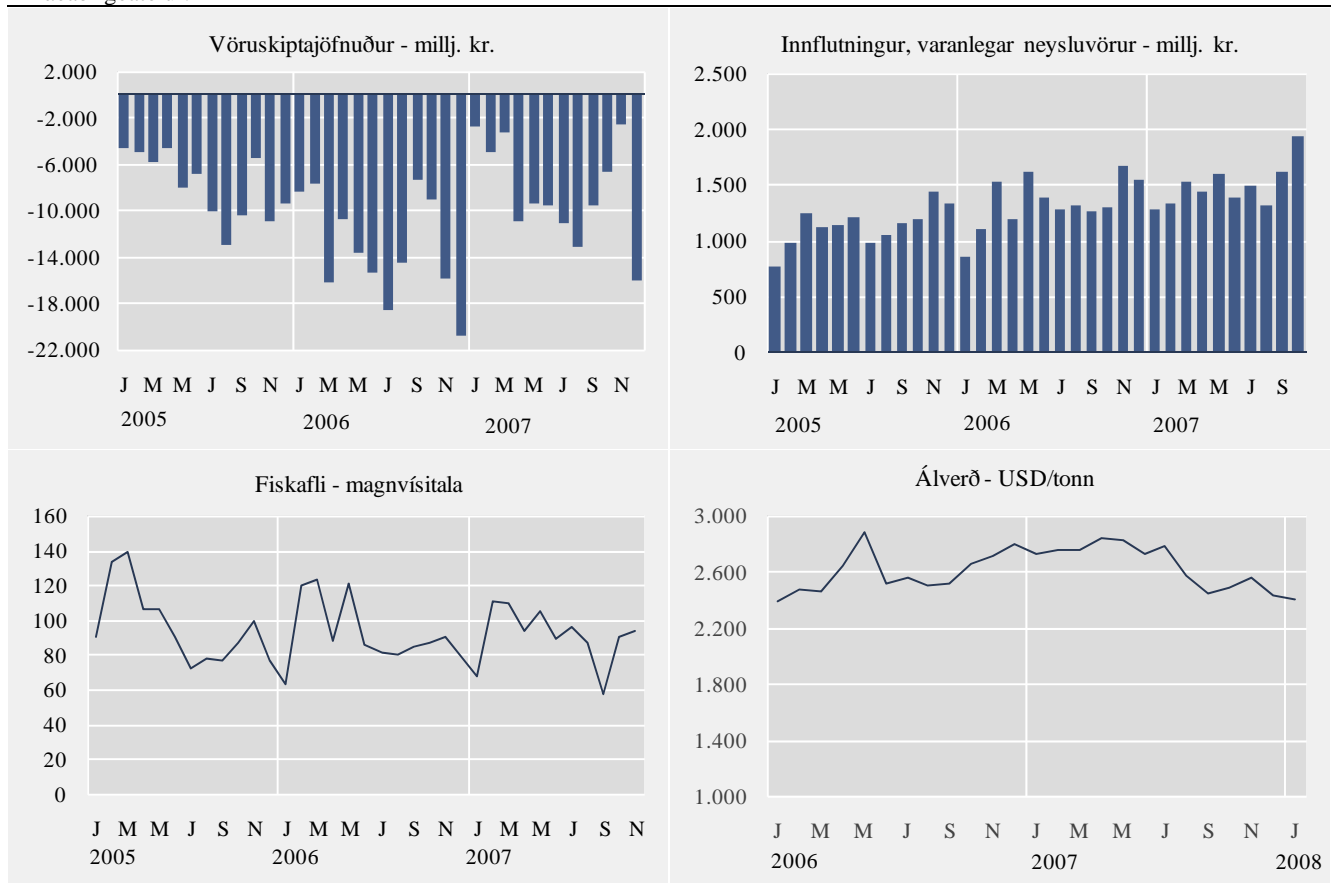


VSK velta - ýmis þjónusta ÍSAT 71-74 og 90-93



Hagvísar í febrúar 2008

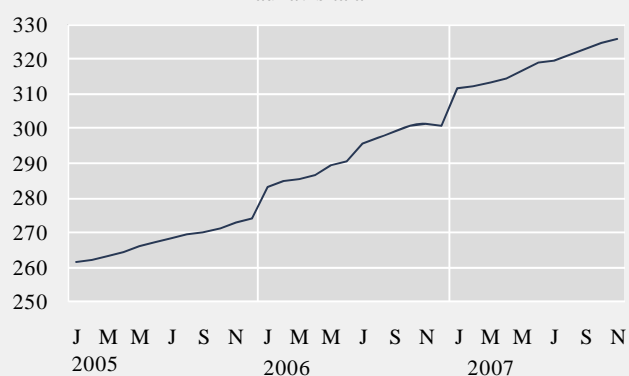
	Utanríkisverslun fob í milljónum króna					Fiskafli, magn- vísitala	Verð á áli (LME) USD/tonn	Olíuverð (UK Brent 38) USD/fat
	Vöruskipta- jöfnuður	Vöruút- flutningur	Vöruinn- flutningur	Þar af varanlegar neysluvörur	Þar af rekstrarvörur			
2006	-148.610	242.740	391.350	16.019	146.372	91,9	2.594	65,0
2007	•	•	•	•	•	89,1	2.661	73,0
Feb. 2006	-7.766	14.661	22.427	1.106	7.644	120,5	2.481	59,7
Mar. 2006	-16.137	19.915	36.052	1.529	13.300	123,3	2.458	61,6
Apr. 2006	-10.801	19.081	29.882	1.195	9.847	87,5	2.643	70,8
Mái 2006	-13.740	23.938	37.678	1.607	13.957	121,4	2.881	69,4
Jún. 2006	-15.358	26.439	41.797	1.386	14.533	85,7	2.520	68,2
Júl. 2006	-18.616	19.378	37.994	1.278	14.679	81,2	2.556	73,5
Ágú. 2006	-14.430	16.596	31.025	1.315	11.455	80,0	2.508	73,2
Sept. 2006	-7.388	25.358	32.746	1.254	14.914	84,4	2.518	61,2
Okt. 2006	-9.105	19.998	29.104	1.296	9.993	86,9	2.662	57,3
Nóv. 2006	-15.856	20.189	36.045	1.658	14.217	90,6	2.714	58,4
Des. 2006	-20.863	20.136	41.000	1.540	11.093	78,4	2.799	63,4
Jan. 2007	-2.838	25.901	28.739	1.280	10.317	67,0	2.721	53,8
Feb. 2007	-4.994	23.938	28.933	1.323	13.187	111,0	2.759	57,6
Mar. 2007	-3.305	30.638	33.943	1.532	14.009	109,5	2.758	62,5
Apr. 2007	-10.980	21.860	32.840	1.427	12.633	93,6	2.844	67,7
Mái 2007	-9.487	24.228	33.715	1.595	12.435	105,0	2.825	67,5
Jún. 2007	-9.578	23.050	32.628	1.386	10.485	88,7	2.727	71,8
Júl. 2007	-11.128	21.545	32.673	1.488	14.005	95,6	2.788	77,9
Ágú. 2007	-13.138	17.836	30.974	1.314	11.654	87,1	2.578	71,8
Sept. 2007	-9.548	21.012	30.560	1.614	11.780	57,1	2.449	78,2
Okt. 2007	-6.629	28.334	34.963	1.927	13.044	90,4	2.493	82,8
Nóv. 2007	-2.578	30.954	33.532	2.144	13.828	94,0	2.556	93,0
Des. 2007	-16.100 ¹	18.700 ¹	34.800 ¹	•	•	69,8	2.436	91,2
Jan. 2008	-9.786 ¹	24.433 ¹	34.219 ¹	•	•	•	2.400	93,2

¹ Bráðabirgðatölur.

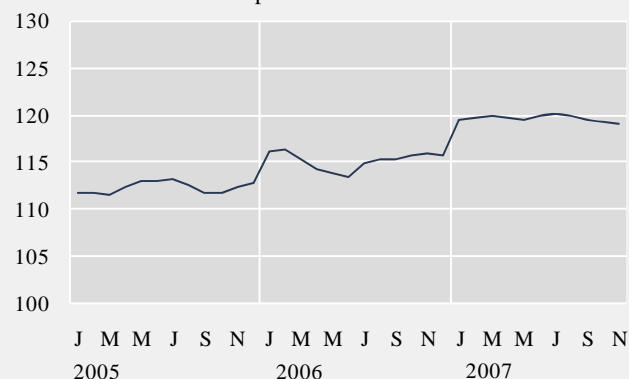
Hagvísar í febrúar 2008

	Launa- vísitala	Kaupmáttur launa, vísitala	Vinnumarkaður			Opinber búskapur		
			Atvinnu- þátttaka %	Atvinnu- leysi %	Fjöldi starfandi í ársfjórðungi	Tekjur ríkissjóðs, milljón kr.	Gjöld ríkissjóðs, milljón kr.	Tekjujöfnuður ríkissjóðs, milljón kr.
2006	292,7	115,2	83,1	2,9	169.600	381.336	314.716	66.620
2007	319,1	119,6	83,3	2,3	177.275	•	•	•
Des. 2005	273,9	112,7	•	•	•	38.498	28.523	9.975
Jan. 2006	282,8	116,2	•	•	•	41.132	25.508	15.624
Feb. 2006	284,4	116,3	81,1	2,4	163.500	31.112	24.459	6.653
Mar. 2006	285,4	115,4	•	•	•	27.463	24.404	3.059
Apr. 2006	286,4	114,3	•	•	•	24.891	26.087	-1.196
Mái 2006	289,1	113,9	85,1	4,0	171.600	30.467	25.713	4.754
Jún. 2006	290,4	113,5	•	•	•	27.761	26.989	772
Júl. 2006	295,4	115,0	•	•	•	32.683	25.097	7.586
Ágú. 2006	297,4	115,2	84,2	2,6	173.300	30.600	31.471	-871
Sep. 2006	298,9	115,3	•	•	•	31.137	23.904	7.233
Okt. 2006	300,4	115,8	•	•	•	31.108	25.192	5.916
Nóv. 2006	301,0	116,0	82,1	2,5	169.900	30.153	26.085	4.068
Des. 2006	300,8	115,8	•	•	•	42.829	29.807	13.022
Jan. 2007	311,5	119,5	•	•	•	51.786	28.206	23.580
Feb. 2007	312,3	119,7	82,2	2,0	172.800	35.811	28.689	7.122
Mar. 2007	313,2	119,9	•	•	•	31.604	27.794	3.811
Apr. 2007	314,6	119,6	•	•	•	29.703	29.163	539
Mái 2007	316,9	119,5	85,1	3,2	179.100	38.212	31.302	6.909
Jún. 2007	319,0	120,0	•	•	•	30.797	30.355	443
Júl. 2007	319,8	120,1	•	•	•	33.965	28.061	5.904
Ágú. 2007	321,1	119,8	84,1	2,1	180.900	33.218	34.915	-1.698
Sep. 2007	323,1	119,5	•	•	•	34.481	29.390	5.092
Okt. 2007	324,6	119,3	•	•	•	34.373	27.982	6.391
Nóv. 2007	325,9	119,0	81,7	1,9	176.300	34.541	31.068	3.473
Des. 2007	326,6	118,7	•	•	•	•	•	•

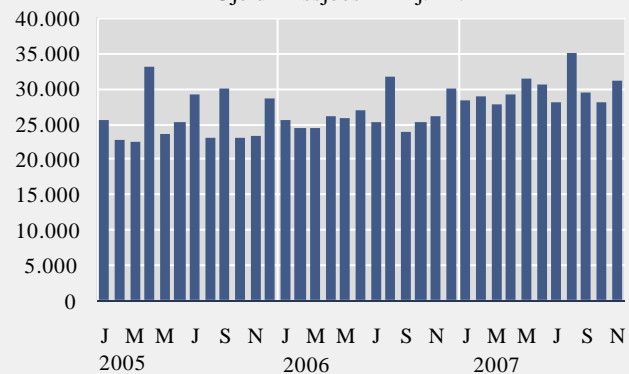
Launavísitala



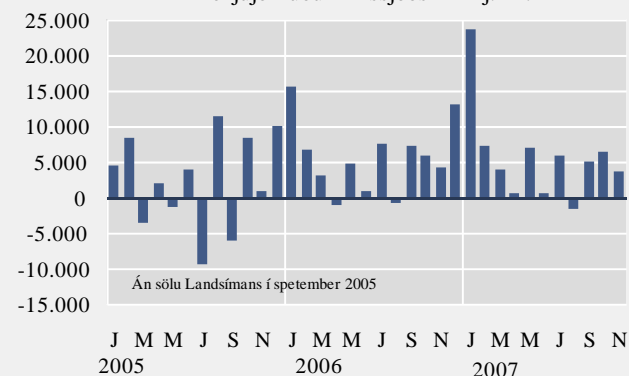
Kaupmáttur launa - vísitala



Gjöld ríkissjóðs - millj. kr.



Tekjujöfnuður ríkissjóðs - millj. kr.



Skýringar og heimildir

Heimilda er getið þegar um aðfengið efni er að ræða.

Vöxtur VLF frá sama ársfjórðungi fyrra árs. VLF merkir verg landsframleiðsla. Sýnd er raunbreyting landsframleiðslu í einstökum ársfjórðungum frá sama ársfjórðungi fyrra árs. Einnig er sýnd ársfjórðungsleg breyting landsframleiðslu frá fyrra ársfjórðungi eftir að sú röð hefur verið árstíðaleiðrétt.

Vísitala neysluverðs og Vísitala neysluverðs án húsnæðis. Grunnur maí 1988=100. Verðsöfnun fer fram í a.m.k vikutíma um miðjan hvern mánuð frá janúar 2008. Fram að því var verði safnað tvo fyrstu virku daga hvers mánaðar.

Samræmd vísitala neysluverðs. Grunnur 2005=100. Samræmda vísitalan er reiknuð fyrir öll EES ríki. Hún er frábrugðin íslensku neysluverðsvísitölunni hvað umfang varðar. Mestu munar að reiknuð húsaleiga í eigin húsnæði er ekki með í samræmdu vísitölunni. Útgjöld erlendra ferðamanna og útgjöld þeirra sem búa á stofnunum eru með í vog samræmdu vísitölnnar en ekki í íslensku neysluverðsvísitölunni.

Vísitala byggingarkostnaðar. Grunnur júní 1987=100. Tölurnar eru miðaðar við útreikningsmánuð.

Vísitala framleiðsluverðs. Grunnur 4. ársfjórðungur 2005=100. Vísitölu framleiðsluverðs er ætlað að mæla verðþróun á framleiðsluvörum þegar þær eru seldar frá framleiðendum.

Fiskafli, magnvísitala. Sýnd er magnvísitala, sem er keðjutengd árlega. Viðmiðun vísitölnnar, þ.e. 100,0, er meðalmánaðargildið á árinu 2004. Grunnur vísitölnnar hverju sinni er meðalverð hvernar fisktegundar á ári T-2, þ.e. á næst síðasta ári.

Framleiðsla á áli. Í tonnum. Upplýsingar frá framleiðendum.

Innvegin mjólk til mjólkurbúa. Innvegin mjólk í þúsundum lítra frá bændum til vinnslustöðva. Heimild: Samtök afurðastöðva í mjólkuriðnaði.

Sala á mjólk frá mjólkurbúum. Sala á mjólk, sýrðum mjólkurvörum, undanrennu og mysu í þúsundum lítra. Heimild: Samtök afurðastöðva í mjólkuriðnaði.

Unnar mjólkurvörur, prótíngrunnur. Unnar mjólkurvörur aðrar en mjólk, sýrðar mjólkurvörur, undanrenna og mysa, umreiknað í þúsund lítra m.v. prótíninnihald vöru. Heimild: Samtök afurðastöðva í mjólkuriðnaði.

Kjötsala í tonnum. Kindakjöt, nautakjöt, svínakjöt, fuglakjöt. Nær til sölu á innlendri framleiðslu, ekki innfluttu kjöti eða kjöti af villtum fuglum. Heimild: Bændasamtök Íslands.

Raforka. Seld raforka til notenda í gígawattstundum. Notkun er skipt í tvennt, stórnotkun sem er notkun álveranna og járnblendiverksmiðju en önnur notkun telst almenn notkun Heimild: Orkustofnun.

Eldsneytisinnflutningur. Eldsneyti unnið úr jarðolíu samkvæmt innflutningsskýrslum.

Sementsala. Sala á innlendu og innfluttu sementi, umreiknað til vísitölu. Grunnur 1990 = 100. Heimild: Framleiðandi og innflytjendur.

Markaðsverð íbúðarhúsnæðis. Vísitölur, grunnur mars 2000=100. Vísitölurnar eru undirgögn úr vísitölu neysluverðs og byggjast á kaupsamningum sem Fasteignamat ríkisins safnar.

Kortavelta. Tölurnar sýna heildargreiðslur heimila með greiðslukortum, þ.e. kreditkortum og debetkortum. Úttektir úr hraðbönkum og greiðslur í bönkum eru ekki meðtaldar. Heimild: Greiðslumiðlun hf., Kreditkort hf.

Nýskráning bíla. Fjöldi nýskráðra bíla, nýrra og notaðra. Heimild: Bílgreinasambandið og Umferðastofa.

Innflutningur bíla. Cif-verðmæti bílainnflutnings í milljónum króna.

Komur ferðamanna til KEF. Fjöldi allra ferðamanna sem koma með flugvélum til Keflavíkurflugvallar. Í þessum tölum eru ekki þeir farþegar sem höfðu viðkomu á flugvelli en komu ekki inn í landið. Heimild: Flugmálastjórn, Keflavíkurflugvelli.

Gistinætur á hótélum. Gistinætur á hótélum, sem rekin eru allt árið. Byggt er á skýrslusöfnun Hagstofunnar frá hótélum.

Velta skv. virðisaukaskattskýrslum. Milljónir króna. Sýnd er heildarvelta samkvæmt virðisaukaskattsskýrslum fyrir hverja tvo uppgjörsmánuði skattsins. Veltan er sýnd án virðisaukaskatts og er hún flokkuð á atvinnugreinar samkvæmt atvinnugreinaflokkun Hagstofunnar, ÍSAT 95.

Utánríkisverslun. Vöruskiptajöfnuður, vöruútflutningur, vöruinnflutningur, innflutningur varanlegrar neysluvöru, innflutningur rekstrarvöru. Á fob-virði í milljónum króna.

Verðvísitala sjávarafurða. Vísitalan er með grunn 4. ársfjórðung 2005=100. Byggt er á einingarverði helstu vörutegunda samkvæmt upplýsingum frá útflytjendum og er verðið vegið með framleiðslu eða sölu næsta árs á undan.

Verð á áli (LME). Mánaðarlegt meðalverð á tonni af áli á skyndimarkaði í Lundúnum (London Metal Exchange). Heimild: Landsvirkjun.

Olíuverð (UK Brent 38). Mánaðarlegt meðalverð á fati af Norðursjávarolíu. Heimild: Olíufélagið hf.

Launavísitala. Grunnur desember 1988=100. Miðast við meðallaun í hverjum mánuði.

Kaupmáttur launa. Vísitala, 2000=100, sýnir breytingu launavísitölu umfram breytingu á vísitölu neysluverðs.

Atvinnuþátttaka, atvinnuleysi og fjöldi starfandi. Tölur sýna niðurstöður úr vinnu- markaðsrannsókn Hagstofunnar. Frá og með 2003 er rannsóknin samfelld og skilar niðurstöðum fyrir hvern ársfjórðung. Rannsóknin er úrtaksathugun og er stærð úrtaks 4.000 manns í hverjum ársfjórðungi. Árin 1991–2002 var rannsóknin gerð tvisvar á ári, í apríl og nóvember.

Atvinnuþátttaka: Hlutfall vinnuafslsins (starfandi og atvinnulausir) af mannfjöldanum 16–74 ára.

Atvinnuleysi: Hlutfall atvinnulausra af vinnuafli.

Fjöldi starfandi: Fjöldi fólks í launuðu starfi (launafólk og sjálfstætt starfandi).

Tekjujöfnuður, tekjur og gjöld ríkissjóðs. Tölur á greiðslugrunni. Heimild: Fjársýsla ríkisins.

Hagtíðindi
Statistical Series

93. árgangur nr. 7
ISSN 0019-1078

Sími 528 1000
Bréfasími 528 1099

Hagvísar

www.hagstofa.is/hagtidindi • upplýsingar@hagstofa.is

2008:2

ISSN 1670-4754 (prentað) • ISSN 1670-4762 (rafrænt)

Verð 500 kr. • Áskrift 5.100 kr.

Umsjón Guðrún Þórdís Guðmundsdóttir • gudrun.gudmundsdottir@hagstofa.is

© Hagstofa Íslands • Borgartúni 21a 150 Reykjavík Ísland

Öllum eru heimil afnot af ritinu. Vinsamlegast getið heimildar.