

## Hagvísar í ágúst 2007

### Verðþróun

*Neysluverðsvísitala hækkaði um 0,22%, árshækkun til júlí 2007 3,8%*

Vísitala neysluverðs í júlí 2007 hækkaði um 0,22% frá fyrra mánuði (0,12% án húsnæðis). Sl. tólf mánuði hefur vísitalan hækkað um 3,8% (1,2% án húsnæðis) en breytingin undanfarna þrjú mánuði svarar til 6,6% ársverðbólgu (3,7% án húsnæðis). Samræmd neysluverðsvísitala EES á Íslandi í júní hækkaði um 0,4% frá fyrra mánuði en var óbreytt frá fyrra mánuði í EES ríkjum. Sl. tólf mánuði hækkaði vísitalan um 3,0% á Íslandi og um 2,0% að meðaltali í EES ríkjum. Vísitala byggingarkostnaðar í júlí hækkaði um 0,30% frá fyrra mánuði; 6,4% hærrí en í júlí 2006.

### Launabreytingar

*Árshækkun launavísitölu til júní 2007 9,8%*

Launavísitala í júní var 0,6% hærrí en í næstliðnum mánuði og hafði þá hækkað um 9,8% frá sama tíma árið áður. Vísitala neysluverðs hækkaði á sama tíma um 3,9%. Mælt á þessa kvarða var kaupmáttur launa því 5,7% meiri í júní 2007 en á sama tíma árið áður. Meðalkaupmáttur fyrstu sex mánaða þessa árs er 4,2% meiri en á sama tímabili á sl. ári.

### Vinumarkaður á 2. ársfjórðungi 2007

*Störfum fjölga um 4,4%, meiri atvinnuþátttaka og minna atvinnuleysi*

Fjöldi starfandi á vinnumarkaði á 2. ársfjórðungi 2007 var 179.100 en var 171.600 á sama ársfjórðungi árið áður. Á vinnumarkaði voru 185.000 að meðaltali. Það jafngildir 85,1% atvinnuþátttöku sem er óbreytt frá sama ársfjórðungi 2006. Atvinnuleysi var 3,2% á 2. ársfjórðungi 2007 (4,0% á 2. ársfjórðungi 2006). Atvinnuleysi hjá körlum var 3,4% (3,9% 2006) en 2,8% hjá konum (4,1% 2006). Meðalfjöldi vinnustunda á viku í ársfjórðungnum voru 42,1 klukkustund hjá þeim sem voru í vinnu og er óbreytt frá 2. ársfjórðungi 2006.

### Innlend eftirspurn

*Vöxtur innlendar eftirspurnar*

Kreditkortavelta heimila var 17,1% meiri í janúar–júní 2007 en í janúar–júní á síðasta ári. Debetkortavelta jókst um 3,3% í janúar–júní 2007 frá sama tíma árið áður. Samtals jókst innlend greiðslukortavelta heimila í janúar–júní 2007 um 9,8%. Kreditkortavelta Íslendinga erlendis jókst um 9,8% í janúar–júní 2007 frá sama tíma árið áður. Erlend greiðslukortavelta héraendis jókst um 13,2% í janúar–júní 2007 borið saman við janúar–júní 2006.

*17,0% samdráttur í nýskráningum bíla til loka júlí 2007*

Nýskráningar bíla í janúar–júlí 2007 voru 13.515, þ.e. 17% samdráttur frá fyrra ári. Síðastliðna 12 mánuði, til loka júlí, voru nýskráningar bíla 20.358 en það er 21,1% samdráttur frá fyrra tólf mánaða tímabili.



## Fiskafli og útflutningsverð

*Minni afli fyrstu sex mánuði ársins*

Afli í janúar–júní 2007, reiknaður á föstu verði, var 1,6% minni en í janúar–júní í fyrra. Afli síðustu 12 mánuði, til loka júní, er 0,2% meiri en sama tímabil ári áður. Verð á sjávarafli í íslenskum krónum var 35,8% hærra í janúar–maí 2007 en í janúar–maí 2006. Útflutningsverð sjávarafurða í íslenskum krónum var 10,8% hærra í janúar–júní 2007 en í janúar–júní í fyrra. Gengisvísitala (meðaltal) íslensku krónunnar hækkaði (krónan veiktist) um 0,4% frá janúar–júní í fyrra til janúar–júní í ár.

## Utanríkisverslun í júní og bráðabirgðatölur í júlí

*Halli á vöruskiptum í júní*

Vöruskiptajöfnuður var óhagstæður um 9,9 milljarða í júní en í júní í fyrra var hann óhagstæður um 13,5 milljarða á sama gengi. Fluttar voru út vörur fyrir 20,1 milljarð og inn voru fluttar vörur fyrir 30,0 milljarða. Vöruskiptajöfnuður fyrstu sex mánuði ársins var óhagstæður um 40,6 milljarða en á sama tíma árið áður var hann óhagstæður um 73,1 milljarð. Fyrstu sex mánuði ársins jókst útflutningur um 14,2% en innflutningur minnkaði um 7,7% á föstu gengi.

*15,0 milljarða halli á vöruskiptum í júlí*

Samkvæmt bráðabirgðatölum Hagstofunnar var útflutningur í júlí 17,7 milljarðar en innflutningur 32,7 milljarðar. Vöruskiptajöfnuður var því óhagstæður um 15,0 milljarða, samkvæmt bráðabirgðatölum, en í fyrra var vöruskiptajöfnuður í júlí óhagstæður um 18,6 milljarða.

## Virðisaukaskattsvelta

*VSK-velta jókst um 16,0% á fyrstu 4 mánuðum ársins*

Virðisaukaskattsvelta jókst um 16,0% á fyrstu 4 mánuðum ársins borið saman við sama tímabil árið 2006. Virðisaukaskattsvelta frá maí 2006 – apríl 2007 jókst um 17,6% frá sama tímabili ári áður. Breytingar á veltu voru misjafnar eftir atvinnugreinum:

	Velta í millj. kr.		Breyting %	Velta í millj. kr.		Breyting %
	Jan.–apr. 2006	Jan.–apr. 2007		Maí 2005– apríl 2006	Maí 2006– apríl 2007	
<b>Velta alls</b>	<b>584.119</b>	<b>677.594</b>	<b>16,0</b>	<b>1.837.254</b>	<b>2.160.459</b>	<b>17,6</b>
Iðnaður	127.288	147.399	15,8	405.004	466.607	15,2
Byggingarstarfsemi	53.177	67.156	26,3	169.370	236.135	39,4
Bíla- og smásöluverslun	102.675	108.701	5,9	324.817	353.330	8,8
Hótel- og veitingarekstur	10.753	12.590	17,1	38.402	45.300	18,0
Samgöngur	42.282	37.620	-11,0	143.674	134.824	-6,2
Fjarskipti	11.045	12.261	11,0	32.227	35.756	11,0
Ýmis þjónusta	51.960	65.075	25,2	160.951	203.860	26,7

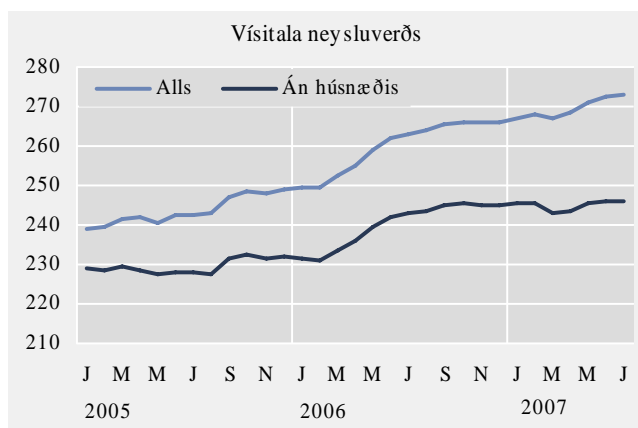
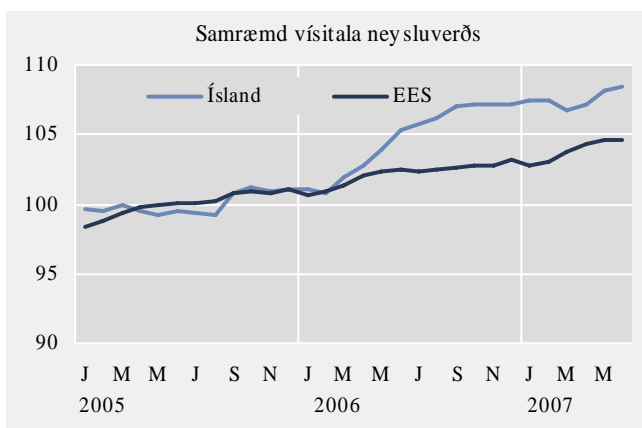
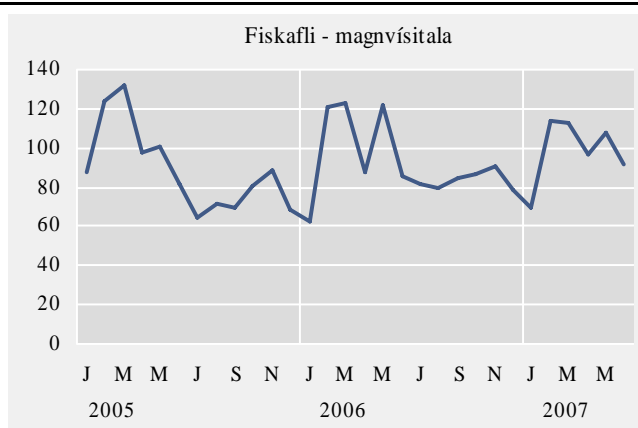
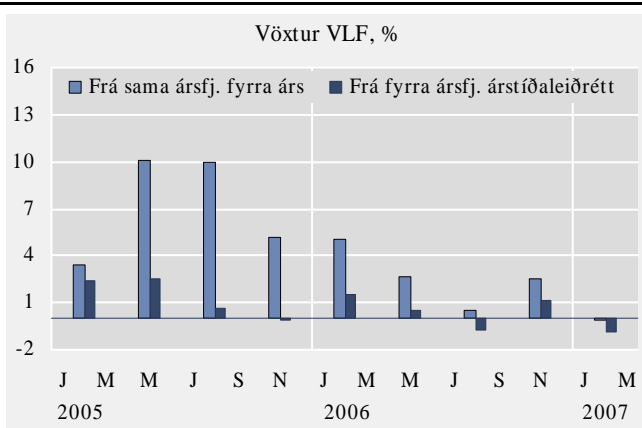
## Komur farþega til Keflavíkurflugvallar

*Komum farþega til landsins fjölgaði um 9,8% í janúar–júlí*

Samtals komu 547 þúsund farþegar til landsins um Keflavíkurflugvöll í janúar–júlí borið saman við 498 þúsund farþega í janúar–júlí 2006. Þetta er 9,8% aukning. Síðastliðna 12 mánuði, til loka júlí, komu 917 þúsund farþegar til landsins og er það 11,8% aukning frá 12 mánuðum þar á undan.

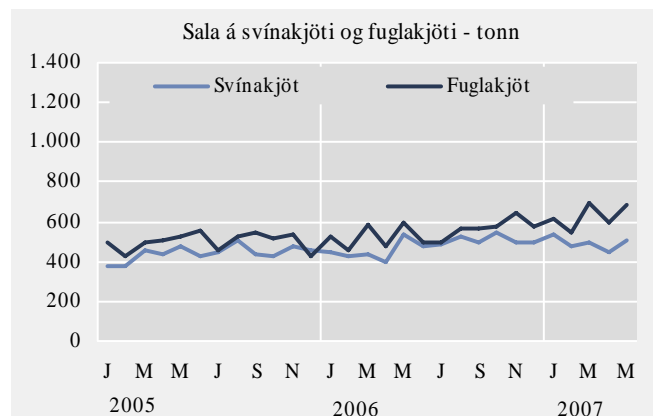
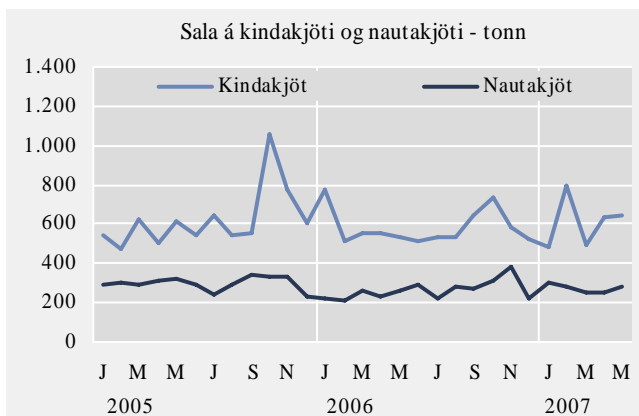
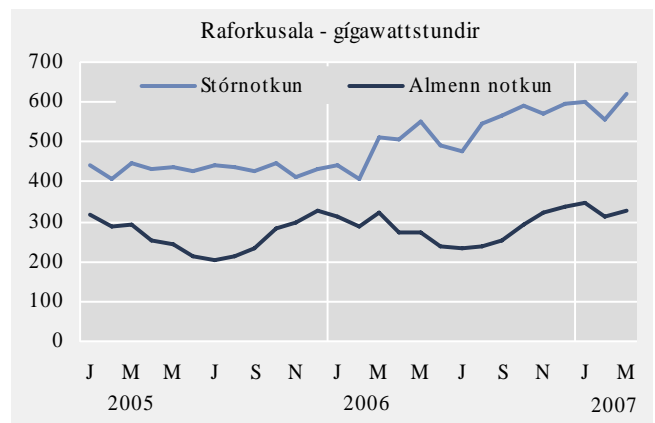
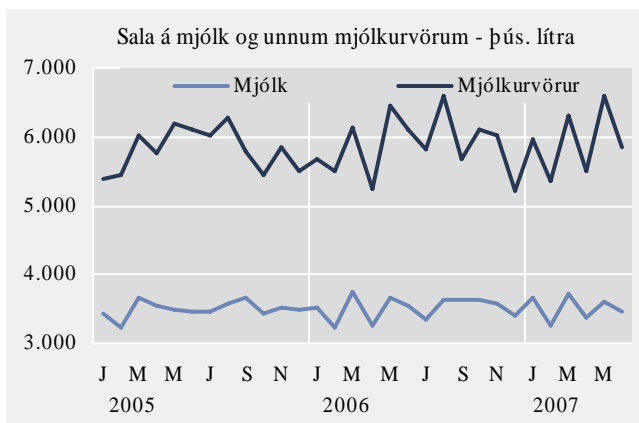
## Hagvísar í ágúst 2007

	Vöxtur VLF frá sama ársfj. fyrri árs %	Vöxtur VLF breyting frá fyrri ársfj. % árstíðaleiðrétt	Vísitala neyslu- verðs	Vísitala neysluverðs án húsnæðis	Samræmd vísitala neysluverðs Ísland	Samræmd vísitala neysluverðs EES	Vísitala byggingar- kostnaðar	Fiskafli, magnvísitala	Fram- leiðsla á áli tonn
2005	7,2	.	244,1	229,6	100,0	100,0	314,4	96,4	274.696
2006	2,6	.	260,6	240,7	104,6	102,2	341,3	91,9	326.090
Júl. 2005	.	.	242,7	227,9	99,4	100,0	312,9	72,3	23.320
Ágú. 2005	9,9	0,6	243,2	227,5	99,2	100,3	315,1	78,1	23.627
Sep. 2005	.	.	246,9	231,4	100,8	100,7	316,3	76,5	22.751
Okt. 2005	.	.	248,4	232,5	101,3	101,0	316,6	87,3	23.531
Nóv. 2005	5,2	-0,2	248,0	231,5	100,9	100,8	316,6	99,2	22.219
Des. 2005	.	.	248,9	232,0	101,1	101,0	316,7	76,2	22.993
Jan. 2006	.	.	249,7	231,5	101,0	100,6	325,2	62,7	23.146
Feb. 2006	5,1	1,5	249,5	230,9	100,8	100,9	325,3	120,5	20.628
Mar. 2006	.	.	252,3	233,6	101,9	101,4	325,9	123,3	25.010
Apr. 2006	.	.	255,2	236,1	102,7	102,1	329,4	87,5	26.790
Máí 2006	2,6	0,5	258,9	239,6	103,9	102,4	334,9	121,4	28.975
Jún. 2006	.	.	261,9	242,0	105,3	102,5	335,8	85,7	26.928
Júl. 2006	.	.	263,1	243,0	105,7	102,4	349,7	81,2	24.004
Ágú. 2006	0,5	-0,7	264,0	243,7	106,2	102,5	351,4	80,0	26.046
Sep. 2006	.	.	265,6	245,2	107,0	102,6	352,3	84,4	29.804
Okt. 2006	.	.	266,2	245,6	107,1	102,8	354,4	86,9	32.531
Nóv. 2006	2,5	1,2	266,1	245,0	107,1	102,8	355,2	90,6	30.439
Des. 2006	.	.	266,2	245,0	107,1	103,2	356,3	78,4	31.789
Jan. 2007	.	.	266,9	245,3	107,4	102,8	364,5	69,0	32.591
Feb. 2007	-0,1	-0,9	268,0	245,3	107,5	103,1	368,2	114,2	29.898
Mar. 2007	.	.	267,1	243,2	106,8	103,7	369,0	112,6	35.031
Apr. 2007	.	.	268,7	243,7	107,1	104,3	370,3	96,3	33.631
Máí 2007	...	...	271,0	245,7	108,1	104,6	370,2	108,0	36.562
Jún. 2007	.	.	272,4	246,2	108,5	104,6	370,9	91,3	...
Júl. 2007	.	.	273,0	245,9	...	...	372,0	...	...



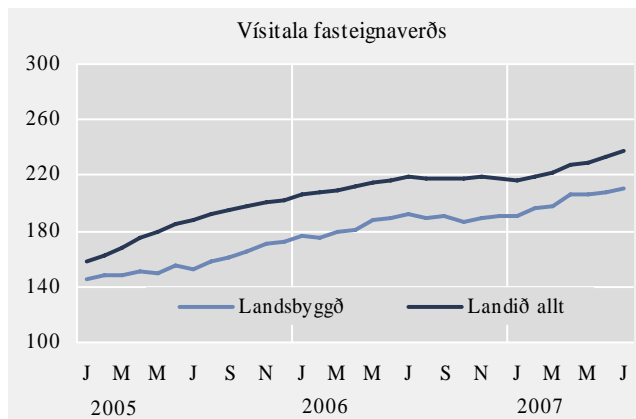
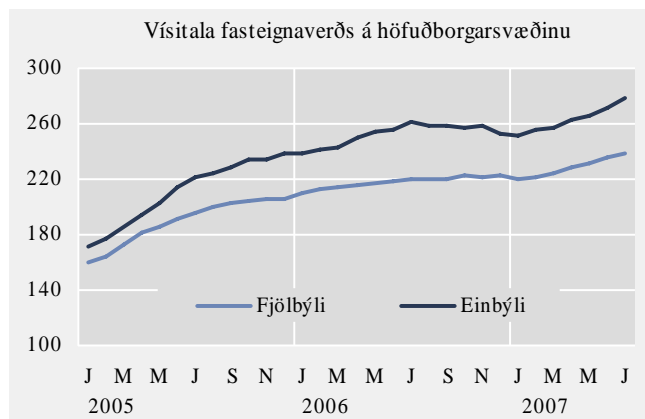
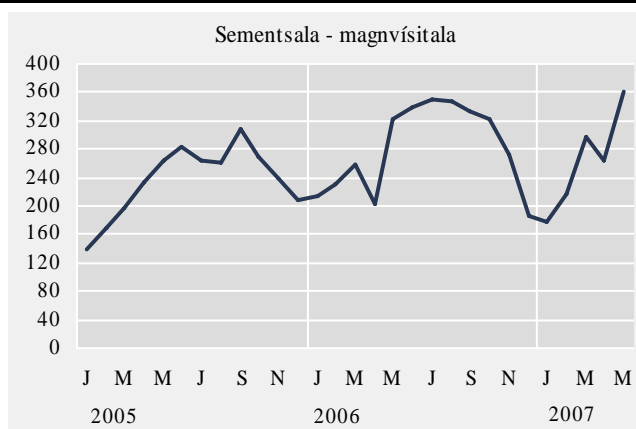
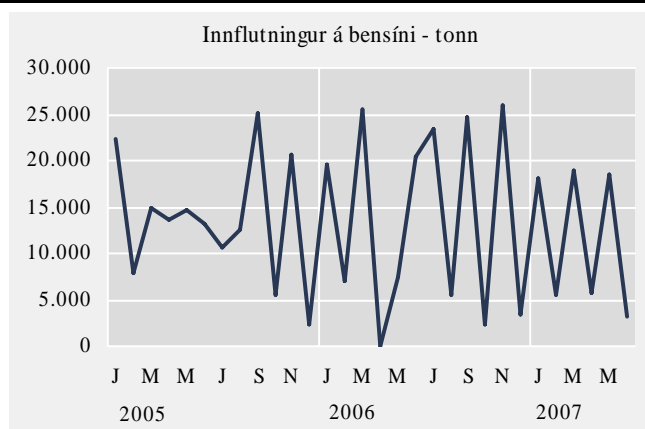
## Hagvísar í ágúst 2007

	Mjólkurframleiðsla og sala í þúsundum lítra			Kjötsala í tonnum				Raforkunotk. í Gwst.	
	Innvegin mjólk til mjólkurbúa	Sala á mjólk	Unnar mjólkurvörur prótíngunnur	Kindakjöt	Nautakjöt	Svínakjöt	Fuglakjöt	Stórnotkun	Almenn notkun
2005	109.446	41.974	69.805	7.358	3.574	5.300	6.009	5.191,2	3.159,6
2006	116.389	42.153	70.613	6.984	3.164	5.772	6.581	6.265,3	3.390,9
Jún. 2005	9.902	3.455	6.095	541	291	426	555	428,9	221,5
Júl. 2005	8.957	3.453	6.021	643	244	443	454	440,9	208,0
Ágú. 2005	8.894	3.571	6.290	542	289	506	524	438,3	221,5
Sep. 2005	7.849	3.674	5.788	551	344	435	551	426,3	243,6
Okt. 2005	7.849	3.435	5.435	1.053	330	428	514	445,5	281,8
Nóv. 2005	8.225	3.527	5.843	776	328	481	536	413,4	298,7
Des. 2005	8.977	3.498	5.496	603	233	455	423	432,9	325,5
Jan. 2006	9.617	3.521	5.689	773	220	445	522	443,8	314,9
Feb. 2006	9.081	3.241	5.508	509	211	431	459	409,4	289,0
Mar. 2006	10.297	3.741	6.148	556	262	432	584	510,5	321,5
Apr. 2006	9.786	3.256	5.248	551	233	400	478	506,7	272,4
Máí 2006	11.369	3.654	6.445	533	261	539	601	553,0	272,4
Jún. 2006	9.717	3.553	6.116	509	292	477	500	493,8	238,1
Júl. 2006	9.874	3.336	5.833	534	224	487	494	475,2	234,0
Ágú. 2006	9.819	3.631	6.596	537	277	527	568	545,9	240,2
Sep. 2006	8.778	3.620	5.666	643	270	494	569	567,5	254,5
Okt. 2006	9.159	3.638	6.118	731	316	550	579	592,3	292,7
Nóv. 2006	9.050	3.562	6.031	583	380	495	649	571,4	321,5
Des. 2006	9.842	3.400	5.216	524	217	495	579	595,9	339,4
Jan. 2007	10.490	3.672	5.955	481	304	536	612	602,6	345,1
Feb. 2007	9.839	3.266	5.358	791	284	477	550	555,2	313,9
Mar. 2007	11.082	3.713	6.319	491	254	497	694	620,4	329,8
Apr. 2007	10.891	3.382	5.507	635	256	445	593	...	...
Máí 2007	11.751	3.614	6.601	643	286	504	683	...	...
Jún. 2007	11.213	3.446	5.845	...	...	...	...	...	...



## Hagvísar í ágúst 2007

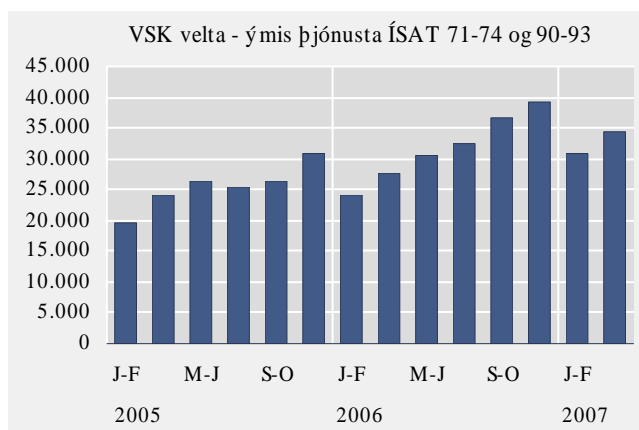
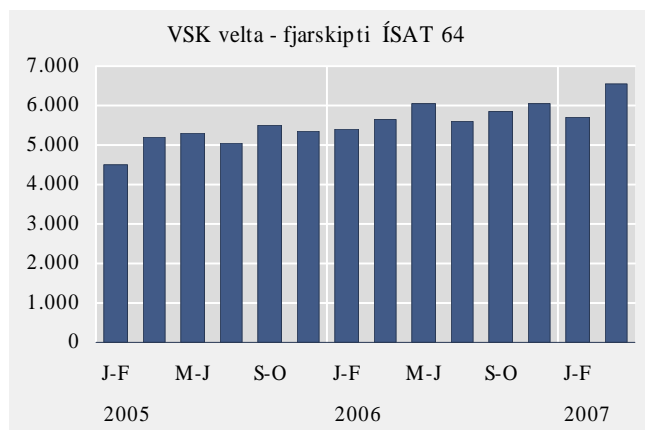
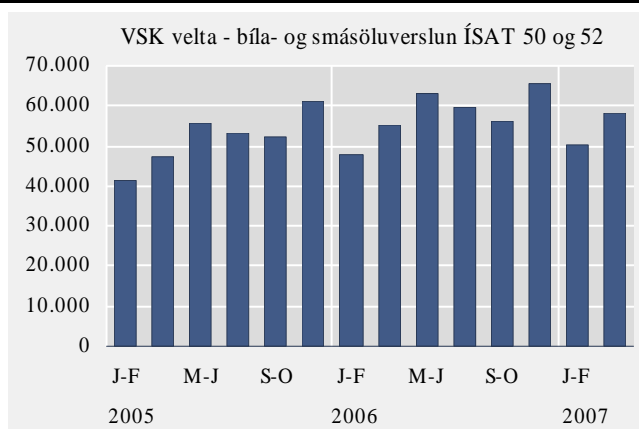
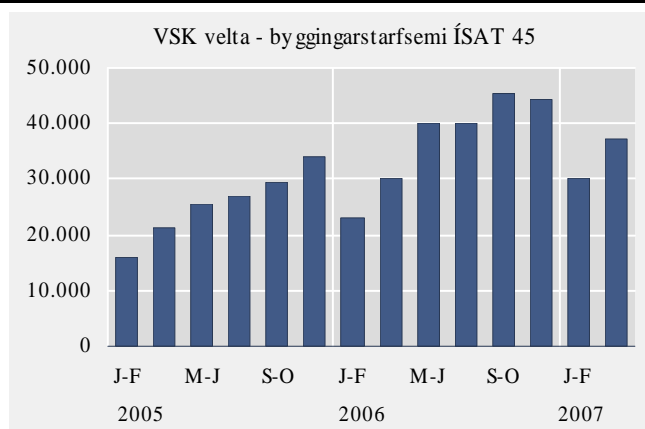
	Eldsneytisinnflutningur í tonnum				Sement- sala vísitala	Fjöldi íbúðalána til einst. v/nýbygg.	Markaðsverð íbúðarhúsnæðis - vísitölur			
	Bensín	Gasolía	Brennslu- olía	Potu- eldsneyti			Fjölbyli höfuðbsv.	Einbyli höfuðbsv.	Húsnæði lands- byggð	Húsnæði landið allt
2005	163.308	418.195	62.897	139.357	236,3	2.041	189,1	210,6	156,5	183,8
2006	165.290	385.994	71.658	166.525	281,6	1.284	218,2	252,3	185,9	214,7
Júl. 2005	10.556	64.366	1	13.457	263,1	199	196,0	220,8	153,0	188,5
Ágú. 2005	12.466	31.446	6.426	752	262,4	152	200,3	225,0	157,7	192,9
Sep. 2005	25.114	65.783	11.763	30.387	307,0	166	202,3	229,1	161,0	195,5
Okt. 2005	5.631	0	0	11.550	270,1	164	204,1	234,0	165,6	198,4
Nóv. 2005	20.740	66.903	8.874	11.791	239,8	176	205,3	234,5	171,2	200,6
Des. 2005	2.301	1.383	1	0	208,5	113	206,4	238,8	172,2	202,1
Jan. 2006	19.498	38.930	4.679	15.434	213,1	84	210,6	238,3	177,2	205,9
Feb. 2006	7.013	3.849	1	0	229,9	106	212,8	241,4	174,9	207,1
Mar. 2006	25.624	56.581	16.185	24.681	257,0	141	214,2	242,4	179,4	209,2
Apr. 2006	0	0	2.056	0	203,5	85	216,3	249,6	181,1	212,2
Mái 2006	7.484	23.562	10.350	5.610	321,9	144	217,6	254,6	188,1	215,3
Jún. 2006	20.383	47.333	10.072	19.692	340,0	145	219,2	255,5	189,9	216,7
Júl. 2006	23.507	51.253	1.997	29.009	350,9	124	220,5	261,1	192,1	219,0
Ágú. 2006	5.434	17.225	4.783	3.318	347,3	89	220,5	258,6	189,7	217,9
Sep. 2006	24.657	60.056	8.519	28.941	334,6	61	220,3	258,0	191,0	218,0
Okt. 2006	2.236	18.556	2.897	2.969	321,8	112	222,5	257,8	186,4	218,2
Nóv. 2006	26.010	52.511	10.120	30.300	272,8	113	221,9	258,0	189,6	218,5
Des. 2006	3.444	16.138	0	6.570	186,3	80	222,3	252,6	190,2	217,9
Jan. 2007	17.990	36.673	14.044	19.726	178,9	98	219,9	251,7	190,3	216,3
Feb. 2007	5.455	17.019	1	2.358	216,6	90	222,1	255,7	196,6	219,8
Mar. 2007	18.926	44.665	15.048	12.597	298,0	139	224,7	257,6	197,8	222,0
Apr. 2007	5.736	10.319	2.052	21.173	263,6	100	228,9	263,0	205,9	227,2
Mái 2007	18.568	38.595	15.227	0	360,3	118	231,6	265,4	206,2	229,2
Jún. 2007	3.149	11.112	2.997	32.649	...	...	235,9	271,4	208,5	233,3
Júl. 2007	...	...	...	...	...	...	239,0	278,5	211,1	237,0





## Hagvísar í ágúst 2007

	Velta skv. virðisaukaskýrslum í milljónum króna						Ýmis þjónusta ÍSAT 71-74 og 90-93
	Iðnaður ÍSAT 15-37	Byggingar- starfsemi ÍSAT 45	Bíla- og smá- söluverslun ÍSAT 50 og 52	Hótel og veitingarekstur ÍSAT 55	Samgöngur ÍSAT 60-63	Fjarskipti ÍSAT 64	
2005	387.865	153.408	310.866	36.586	139.495	30.873	152.758
2006	446.445	222.755	347.320	43.463	139.486	34.540	190.738
Mar.–apr. 2003	52.886	12.010	36.534	3.949	14.449	3.990	16.359
Máí–jún. 2003	54.052	16.601	41.519	5.386	20.704	4.436	17.378
Júl.–ágú. 2003	50.299	17.088	43.441	7.209	19.440	4.380	16.632
Sep.–okt. 2003	55.009	19.141	40.355	4.815	17.869	4.358	17.183
Nóv.–des. 2003	54.373	18.249	45.664	4.438	15.305	4.644	21.234
Jan.–feb. 2004	46.553	12.738	36.250	3.599	15.087	4.210	16.701
Mar.–apr. 2004	60.094	15.164	41.574	4.419	18.301	4.454	19.370
Máí–jún. 2004	60.382	19.829	46.990	5.886	21.260	4.966	20.048
Júl.–ágú. 2004	54.031	21.012	46.898	8.073	26.058	4.652	19.664
Sep.–okt. 2004	59.743	21.672	45.188	5.356	22.794	4.709	21.746
Nóv.–des. 2004	61.914	25.993	53.782	4.883	19.766	4.939	27.866
Jan.–feb. 2005	49.519	15.891	41.484	3.944	17.338	4.496	19.739
Mar.–apr. 2005	60.630	21.324	47.240	4.993	20.765	5.195	24.028
Máí–jún. 2005	64.966	25.706	55.608	6.760	25.390	5.316	26.268
Júl.–ágú. 2005	62.332	26.846	53.387	8.951	28.122	5.060	25.374
Sep.–okt. 2005	69.493	29.520	52.256	6.144	25.494	5.477	26.504
Nóv.–des. 2005	80.925	34.121	60.891	5.794	22.386	5.329	30.845
Jan.–feb. 2006	53.161	22.875	47.624	4.670	19.040	5.382	24.158
Mar.–apr. 2006	74.127	30.302	55.051	6.083	23.242	5.663	27.802
Máí–jún. 2006	83.106	40.105	63.090	8.069	26.687	6.032	30.402
Júl.–ágú. 2006	84.989	39.984	59.507	10.391	26.391	5.614	32.364
Sep.–okt. 2006	74.783	45.259	56.430	7.467	23.109	5.781	36.722
Nóv.–des. 2006	76.330	43.631	65.602	6.783	21.017	6.068	39.297
Jan.–feb. 2007	68.041	30.033	50.469	5.269	17.560	5.725	30.772
Mar.–apr. 2007	79.358	37.123	58.232	7.321	20.060	6.536	34.303

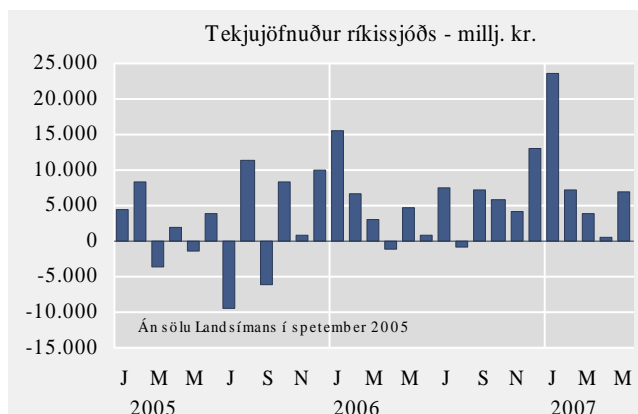
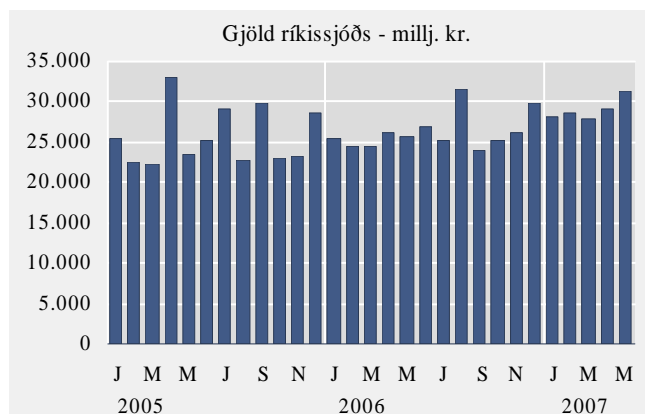
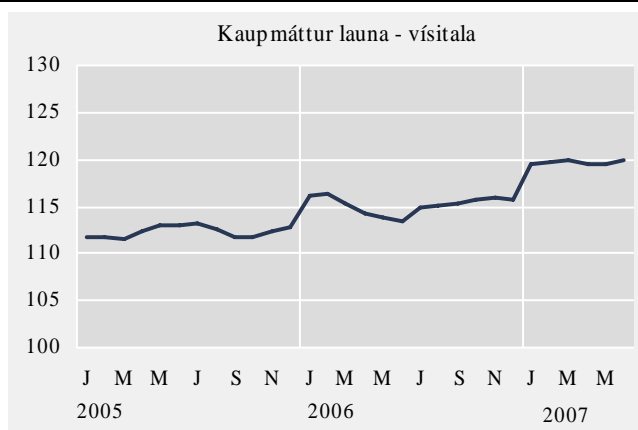
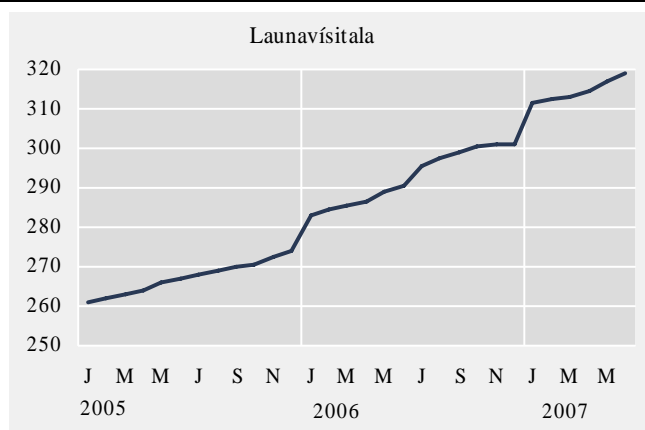






## Hagvísar í ágúst 2007

	Launa- vísitala	Kaupmáttur launa, vísitala	Meðaltal ársfjórðunga (f.o.m. 2003)			Opinber búskapur		
			Atvinnu- þátttaka %	Atvinnu- leysi %	Fjöldi starfandi í ársfjórðungi	Tekjur ríkissjóðs milljón kr.	Gjöld ríkissjóðs milljón kr.	Tekjujöfnuður ríkissjóðs milljón kr.
2005	267,2	112,3	81,9	2,6	161.300	336.937	308.383	28.554
2006	292,7	115,2	83,1	2,9	169.600	381.336	314.716	66.620
Jún. 2005	267,0	112,9	.	.	.	28.984	25.097	3.887
Júl. 2005	268,0	113,2	.	.	.	19.545	29.098	-9.553
Ágú. 2005	268,9	112,6	83,1	1,8	164.000	34.209	22.802	11.407
Sep. 2005	269,8	111,8	.	.	.	23.732	29.809	-6.077
Okt. 2005	270,6	111,8	.	.	.	31.265	22.989	8.276
Nóv. 2005	272,3	112,4	81,7	2,7	161.500	24.148	23.275	873
Des. 2005	273,9	112,7	.	.	.	38.498	28.523	9.975
Jan. 2006	282,8	116,2	.	.	.	41.132	25.508	15.624
Feb. 2006	284,4	116,3	81,1	2,4	163.500	31.112	24.459	6.653
Mar. 2006	285,4	115,4	.	.	.	27.463	24.404	3.059
Apr. 2006	286,4	114,3	.	.	.	24.891	26.087	-1.196
Mái. 2006	289,1	113,9	85,1	4,0	171.600	30.467	25.713	4.754
Jún. 2006	290,4	113,5	.	.	.	27.761	26.989	772
Júl. 2006	295,4	115,0	.	.	.	32.683	25.097	7.586
Ágú. 2006	297,4	115,2	84,2	2,6	173.300	30.600	31.471	-871
Sep. 2006	298,9	115,3	.	.	.	31.137	23.904	7.233
Okt. 2006	300,4	115,8	.	.	.	31.108	25.192	5.916
Nóv. 2006	301,0	116,0	82,1	2,5	169.900	30.153	26.085	4.068
Des. 2006	300,8	115,8	.	.	.	42.829	29.807	13.022
Jan. 2007	311,5	119,5	.	.	.	51.786	28.206	23.580
Feb. 2007	312,3	119,7	82,2	2,0	172.800	35.811	28.689	7.122
Mar. 2007	313,2	119,9	.	.	.	31.604	27.794	3.810
Apr. 2007	314,6	119,6	.	.	.	29.703	29.163	540
Mái. 2007	316,9	119,5	85,1	3,2	179.100	38.212	31.302	6.910
Jún. 2007	319,0	120,0	.	.	.	...	...	...



## Skýringar og heimildir

Heimilda er getið þegar um aðfengið efni er að ræða.

**Vöxtur VLF frá sama ársfjórðungi fyrra árs.** VLF merkir verg landsframleiðsla. Sýnd er raunbreyting landsframleiðslu í einstökum ársfjórðungum frá sama ársfjórðungi fyrra árs. Einnig er sýnd ársfjórðungsleg breyting landsframleiðslu frá fyrra ársfjórðungi eftir að sú röð hefur verið árstíðaleiðrétt.

**Vísitala neysluverðs og Vísitala neysluverðs án húsnæðis.** Grunnur maí 1988=100.

**Samræmd vísitala neysluverðs.** Grunnur 2005=100. Samræmda vísitalan er reiknuð fyrir öll EES ríki. Hún er frábrugðin íslensku neysluverðsvísitölunni hvað umfang varðar. Mestu munar að reiknuð húsaleiga í eigin húsnæði er ekki með í samræmdu vísitölunni. Útgjöld erlendra ferðamanna og útgjöld þeirra sem búa á stofnunum eru með í vog samræmdu vísitölnnar en ekki í íslensku neysluverðsvísitölunni.

**Vísitala byggingarkostnaðar.** Grunnur júní 1987=100. Tölurnar eru miðaðar við útreikningsmánuð.

**Fiskafli, magnvísitala.** Sýnd er magnvísitala, sem er keðjutengd árlega. Viðmiðun vísitölnnar, þ.e. 100,0, er meðalmánaðargildið á árinu 2004. Grunnur vísitölnnar hverju sinni er meðalverð hvernna fisktegundar á ári T-2, þ.e. á næst síðasta ári.

**Framleiðsla á áli.** Í tonnum. Upplýsingar frá framleiðendum.

**Innvegin mjólk til mjólkurbúa.** Innvegin mjólk í þúsundum lítra frá bændum til vinnslustöðva. Heimild: Samtök afurðastöðva í mjólkuriðnaði.

**Sala á mjólk frá mjólkurbúum.** Sala á mjólk, sýrðum mjólkurvörum, undanrennu og mysu í þúsundum lítra. Heimild: Samtök afurðastöðva í mjólkuriðnaði.

**Unnar mjólkurvörur, prótíngrunnur.** Unnar mjólkurvörur aðrar en mjólk, sýrðar mjólkurvörur, undanrenna og mysa, umreiknað í þúsund lítra m.v. prótínnihald vöru. Heimild: Samtök afurðastöðva í mjólkuriðnaði.

**Kjötsala í tonnum.** Kindakjöt, nautakjöt, svínakjöt, fuglakjöt. Nær til sölu á innlendri framleiðslu, ekki innfluttu kjöti eða kjöti af villtum fuglum. Heimild: Bændasamtök Íslands.

**Raforka.** Seld raforka til notenda í gígawattstundum. Notkun er skipt í tvennt, stórnotkun sem er notkun álveranna og járnblendiverksmiðju en önnur notkun telst almenn notkun Heimild: Orkustofnun.

**Eldsneytisinnflutningur.** Eldsneyti unnið úr jarðolíu samkvæmt innflutningsskýrslum.

**Sementsala.** Sala á innlendu og innfluttu sementi, umreiknað til vísitölu. Grunnur 1990 = 100. Heimild: Framleiðandi og innflytjendur.

**Fjöldi húsbrefalána til einstaklinga vegna nýbygginga.** Lán til verktaka eru ekki meðtalin. Heimild: Íbúðalánasjóður.

**Markaðsverð íbúðarhúsnæðis.** Vísitölur, grunnur mars 2000=100. Vísitölnnar eru undirgögn úr vísitölu neysluverðs og byggjast á kaupsamningum sem Fasteignamat ríkisins safnar.

**Kortavelta.** Tölurnar sýna heildargreiðslur heimila með greiðslukortum, þ.e. kreditkortum og debetkortum. Úttektir úr hraðbönkum og greiðslur í bönkum eru ekki meðtaldar. Heimild: Greiðslumiðlun hf., Kreditkort hf.

**Nýskráning bíla.** Fjöldi nýskráðra bíla, nýrra og notaðra. Heimild: Bílgreinasambandið og Umferðastofa.

**Innflutningur bíla.** Cif-verðmæti bílainnflutnings í milljónum króna.

**Komur ferðamanna til KEF.** Fjöldi allra ferðamanna sem koma með flugvélum til Keflavíkurflugvallar. Í þessum tölum eru ekki þeir farþegar sem höfðu viðkomu á flugvelli en komu ekki inn í landið. Heimild: Flugmálastjórn, Keflavíkurflugvelli.

**Gistinætur á hótélum.** Gistinætur á hótélum, sem rekin eru allt árið. Byggt er á skýrslusöfnun Hagstofunnar frá hótélum.

**Velta skv. virðisaukaskattskýrslum.** Milljónir króna. Sýnd er heildarvelta samkvæmt virðisaukaskattskýrslum fyrir hverja tvo uppgjörsmánuði skattsins. Veltan er sýnd án virðisaukaskatts og er hún flokkuð á atvinnugreinar samkvæmt atvinnugreinaflokkun Hagstofunnar, ÍSAT 95.

**Útanríkisverslun.** Vöruskiptajöfnuður, vöruútflutningur, vöruinnflutningur, innflutningur varanlegrar neysluvöru, innflutningur rekstrarvöru. Á fob-virði í milljónum króna.

**Verðvísitala sjávarafurða.** Byggt er á einingarverði helstu vörutegunda samkvæmt upplýsingum frá útflytjendum og er verðið vegið með framleiðslu eða sölu næsta árs á undan. Vísitalan er með grunn 1990=100.

**Verð á áli (LME).** Mánaðarlegt meðalverð á tonni af áli á skyndimarkaði í London (London Metal Exchange). Heimild: Landsvirkjun.

**Olíuverð (UK Brent 38).** Mánaðarlegt meðalverð á fati af Norðursjávarolíu. Heimild: Olíufélagið hf.

**Launavísitala.** Grunnur desember 1988=100. Miðast við meðallaun í hverjum mánuði.

**Kaupmáttur launa.** Vísitala, 2000=100, sýnir breytingu launavísitölu umfram breytingu á vísitölu neysluverðs.

**Atvinnuþátttaka, atvinnuleysi og fjöldi starfandi.** Tölur sýna niðurstöður úr vinnumarkaðsrannsókn Hagstofunnar. Frá og með 2003 er rannsóknin samfelld og skilar niðurstöðum fyrir hvern ársfjórðung. Rannsóknin er úrtaksathugun og er stærð úrtaks 4.000 manns í hverjum ársfjórðungi. Árin 1991-2002 var rannsóknin gerð tvisvar á ári, í apríl og nóvember.

*Atvinnuþátttaka:* Hlutfall vinnuaflsins (starfandi og atvinnulausir) af mannfjöldanum 16-74 ára.

*Atvinnuleysi:* Hlutfall atvinnulausra af vinnuafli.

*Fjöldi starfandi:* Fjöldi fólks í launuðu starfi (launafólk og sjálfstætt starfandi).

**Tekjujöfnuður, tekjur og gjöld ríkissjóðs.** Tölur á greiðslugrunni. Heimild: Fjársýsla ríkisins.

**Hagtíðindi**  
**Statistical Series**

92. árgangur nr. 50

ISSN 0019-1078

Sími 528 1000

Bréfasími 528 1099

**Hagvísar**

[www.hagstofa.is/hagtidindi](http://www.hagstofa.is/hagtidindi) • [upplýsingar@hagstofa.is](mailto:upplýsingar@hagstofa.is)

2007:8

ISSN 1670-4754 (prentað) • ISSN 1670-4762 (rafrænt)

Verð 500 kr. • Áskrift 5.100 kr.

Umsjón Vilhjálmur Bjarnason • [vilhjalmur.bjarnason@hagstofa.is](mailto:vilhjalmur.bjarnason@hagstofa.is)

© Hagstofa Íslands • Borgartúni 21a 150 Reykjavík Ísland

Öllum eru heimil afnot af ritinu. Vinsamlega getið heimildar.