

Hagvísar í maí 2007

Verðþróun

Neysluverðsvísitala hækkaði um 0,60%, árshækkun til apríl 2007 5,3%

Vísitala neysluverðs í apríl 2007 hækkaði um 0,60% frá fyrra mánuði (0,21% án húsnæðis). Sl. tólf mánuði hefur vísitalan hækkað um 5,3% (3,2% án húsnæðis) en breytingin undanfarna þrjá mánuði svarar til 2,7% ársverðbólgu (2,6% verðhjöðnun án húsnæðis). Samræmd neysluverðsvísitala EES á Íslandi í mars lækkaði um 0,65% frá fyrra mánuði en hækkaði um 0,58% í EES ríkjunum. Sl. tólf mánuði hækkaði vísitalan um 4,7% á Íslandi og um 2,2% að meðaltali í EES ríkjum. Vísitala byggingarkostnaðar í apríl hækkaði um 0,35% frá fyrra mánuði; 12,4% hærri en í apríl 2006.

Vinumarkaður á 1. ársfjórðungi 2007

Störfum fjölga um 5,7%, minna atvinnuleysi og meiri atvinnuþátttaka

Fjöldi starfandi á vinnumarkaði á 1. ársfjórðungi 2007 var 172.800 en var 163.500 á sama ársfjórðungi árið áður. Á vinnumarkaði voru 176.300 að meðaltali. Það jafngildir 82,2% atvinnuþátttöku en var 81,1% á sama ársfjórðungi 2006. Atvinnuleysi var 2,0% á 1. ársfjórðungi 2007 (2,4% á 1. ársfjórðungi 2006). Atvinnuleysi hjá körlum var 2,0% (2,2% 2006) en 2,0% hjá konum (2,5% 2006). Meðalfjöldi vinnustunda á viku í ársfjórðungnum voru 41,5 stundir hjá þeim sem voru í vinnu en var 41,2 stundir á 1. ársfjórðungi 2006.

Launabreytingar

Árshækkun launavísitölu til mars 2007 9,7%

Launavísitala í mars var 0,3% hærri en í næstliðnum mánuði og hafði þá hækkað um 9,7% frá sama tíma árið áður. Vísitala neysluverðs hækkaði á sama tíma um 5,6%. Mælt á þessa kvarða var kaupmáttur launa því 3,9% meiri í mars 2007 en á sama tíma árið áður. Meðalkaupmáttur fyrstu þriggja mánaða þessa árs er 3,2% meiri en á sama tímabili á sl. ári.

Innlend eftirspurn

Vöxtur innlendar eftirspurnar

Kreditkortavelta heimila var 17,6% meiri í janúar–mars 2007 en í janúar–mars á síðasta ári. Debetkortavelta jókst um 0,1% í janúar–mars 2007 frá sama tíma árið áður. Samtals jókst innlend greiðslukortavelta heimila í janúar–mars 2007 um 8,6%. Kreditkortavelta Íslendinga erlendis jókst um 20,2% í janúar–mars 2007 frá sama tíma árið áður. Erlend greiðslukortavelta hérlendis jókst um 34,6% í janúar–mars 2007 borið saman við janúar–mars 2006.

40,4% samdráttur í nýskráningum bíla til loka mars 2007

Nýskráningar bíla í janúar–mars 2007 voru 4.255, þ.e. 40,4% samdráttur frá fyrra ári. Síðastliðna 12 mánuði, til loka mars, voru nýskráningar bíla 20.232 en það er 27,4% samdráttur frá fyrra tólf mánaða tímabili.



34,9% samdráttur í nýskráningum bíla til loka apríl 2007

Nýskráningar bíla í janúar–apríl 2007 voru 5.787, þ.e. 34,9% samdráttur frá fyrra ári. Síðastliðna 12 mánuði, til loka apríl, voru nýskráningar bíla 20.212 en það er 26,5% samdráttur frá fyrra tólf mánaða tímabili.

Fiskafli og útflutningsverð

Minni afli fyrstu þrjá mánuði ársins

Afli í janúar–mars 2007, reiknaður á föstu verði, var 3,5% minni en í janúar–mars í fyrra. Afli síðustu 12 mánuði, til loka mars, er 0,8% en sama tímabil ári áður. Verð á sjávarafli í íslenskum krónum var 34,5% hærra í janúar–febrúar 2007 en í janúar–febrúar 2006. Útflutningsverð sjávarafurða í íslenskum krónum var 21,8% hærra í janúar–mars 2007 en í janúar–mars í fyrra. Gengisvísitala (meðaltal) íslensku krónunnar hækkaði (krónan veiktist) um 11,5% frá janúar–mars í fyrra til janúar–mars í ár.

Utanríkisverslun í mars og bráðabirgðatölur í apríl

Halli á vöruskiptum í mars

Vöruskiptajöfnuður var óhagstæður um 4,5 milljarða í mars en í mars í fyrra var hann óhagstæður um 18,2 milljarða á sama gengi. Fluttar voru út vörur fyrir 29,5 milljarða og inn voru fluttar vörur fyrir 34,0 milljarða. Vöruskiptajöfnuður fyrstu 3 mánuði ársins var óhagstæður um 9,1 milljarð. Fyrstu þrjá mánuði ársins jókst útflutningur um 37,1% en innflutningur minnkaði um 6,0% á föstu gengi.

11,3 milljarða halli á vöruskiptum í apríl

Samkvæmt bráðabirgðatölum Hagstofunnar var útflutningur í apríl 19,0 milljarðar en innflutningur 30,3 milljarðar. Vöruskiptajöfnuður var því óhagstæður um 11,3 milljarða, samkvæmt bráðabirgðatölum, en í fyrra var vöruskiptajöfnuður í apríl óhagstæður um 10,8 milljarða.

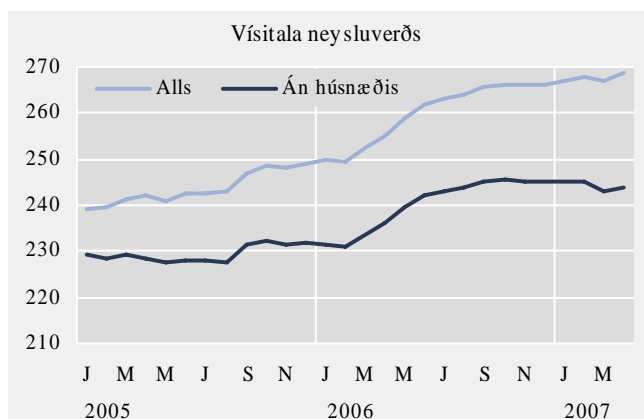
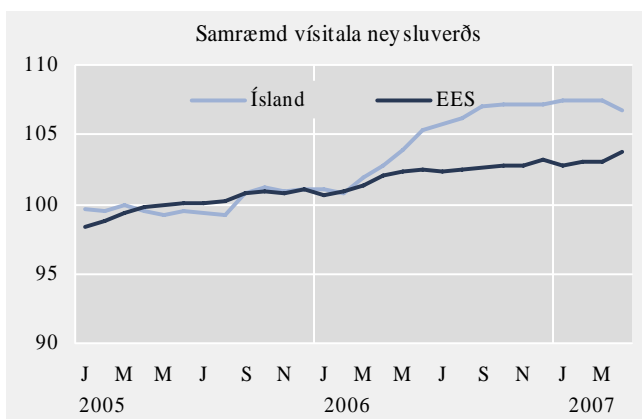
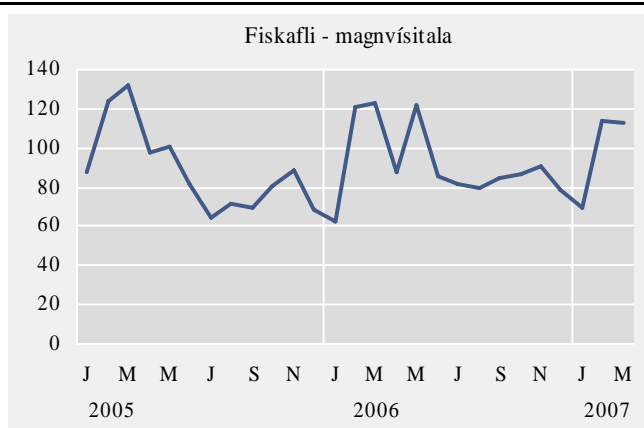
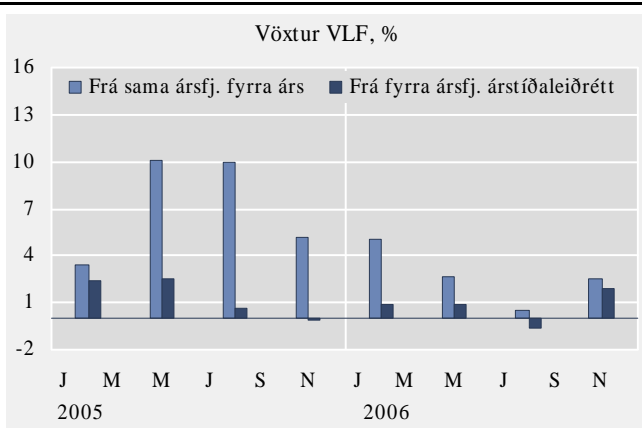
Komur farþega til Keflavíkurflugvallar

Komum farþega til landsins fjölgaði um 10,8% í janúar–apríl

Samtals komu 222 þúsund farþegar til landsins um Keflavíkurflugvöll í janúar–apríl borið saman við 200 þúsund farþega í janúar–mars 2006. Þetta er 10,8% aukning. Síðastliðna 12 mánuði, til loka apríl, komu 88 þúsund farþegar til landsins og er það 13,5% aukning frá 12 mánuðum þar á undan.

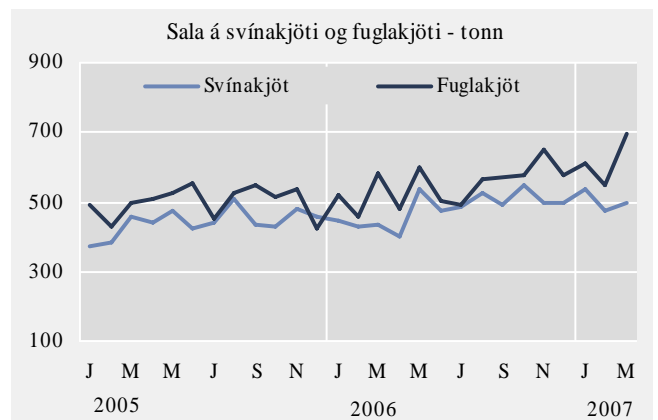
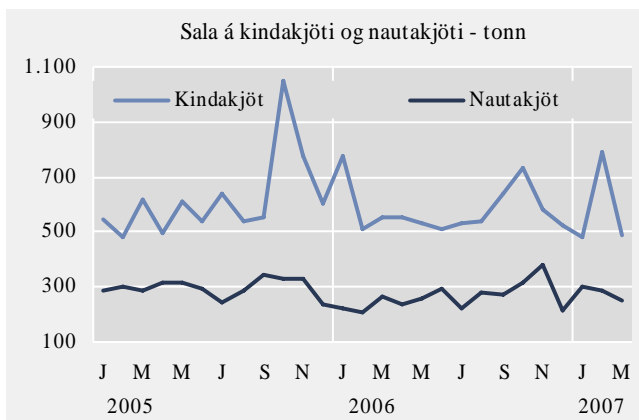
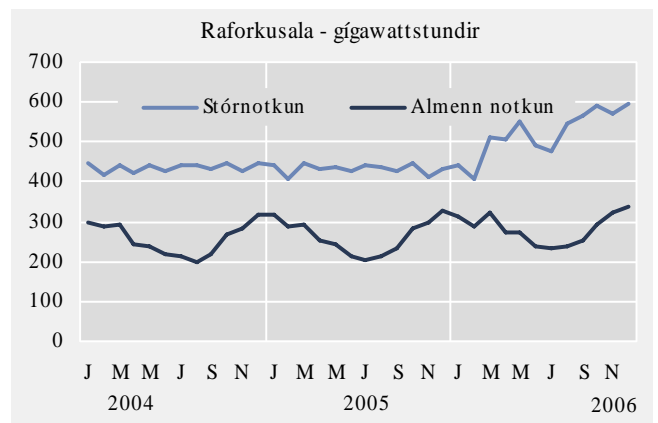
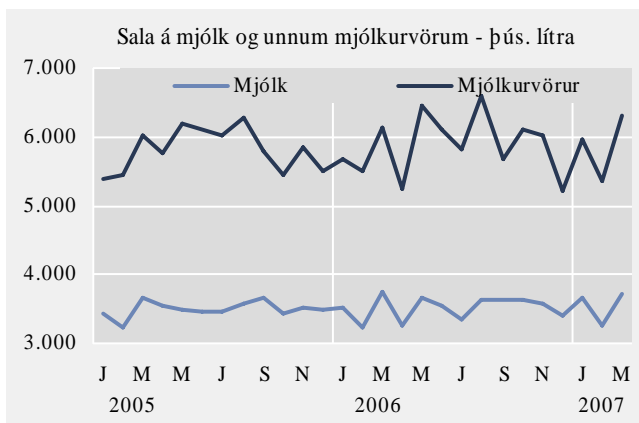
Hagvísar í maí 2007

	Vöxtur VLF frá sama ársfj. fyrri árs %	Vöxtur VLF breyting frá fyrri ársfj. % árstíðaleiðrétt	Vísitala neyslu- verðs	Vísitala neysluverðs án húsnæðis	Samræmd vísitala neysluverðs Ísland	Samræmd vísitala neysluverðs EES	Vísitala byggingar- kostnaðar	Fiskafli, magnvísitala	Fram- leiðsla á áli tonn
2005	7,2	.	244,1	229,6	100,0	100,0	314,4	96,4	274.696
2006	2,6	.	260,6	240,7	104,6	102,2	341,3	91,9	326.090
Apr. 2005	.	.	242,0	228,3	99,5	99,7	312,8	106,4	22.432
Maí 2005	10,1	2,5	240,7	227,4	99,2	100,0	313,3	106,8	22.832
Jún. 2005	.	.	242,4	228,2	99,6	100,1	313,4	90,8	21.983
Júl. 2005	.	.	242,7	227,9	99,4	100,0	312,9	72,3	23.320
Ágú. 2005	9,9	0,7	243,2	227,5	99,2	100,3	315,1	78,1	23.627
Sep. 2005	.	.	246,9	231,4	100,8	100,7	316,3	76,5	22.751
Okt. 2005	.	.	248,4	232,5	101,3	101,0	316,6	87,3	23.531
Nóv. 2005	5,2	-0,1	248,0	231,5	100,9	100,8	316,6	99,2	22.219
Des. 2005	.	.	248,9	232,0	101,1	101,0	316,7	76,2	22.993
Jan. 2006	.	.	249,7	231,5	101,0	100,6	325,2	62,7	23.146
Feb. 2006	5,1	0,9	249,5	230,9	100,8	100,9	325,3	120,5	20.628
Mar. 2006	.	.	252,3	233,6	101,9	101,4	325,9	123,3	25.010
Apr. 2006	.	.	255,2	236,1	102,7	102,1	329,4	87,5	26.790
Maí 2006	2,6	0,9	258,9	239,6	103,9	102,4	334,9	121,4	28.975
Jún. 2006	.	.	261,9	242,0	105,3	102,5	335,8	85,7	26.928
Júl. 2006	.	.	263,1	243,0	105,7	102,4	349,7	81,2	24.004
Ágú. 2006	0,5	-0,6	264,0	243,7	106,2	102,5	351,4	80,0	26.046
Sep. 2006	.	.	265,6	245,2	107,0	102,6	352,3	84,4	29.804
Okt. 2006	.	.	266,2	245,6	107,1	102,8	354,4	86,9	32.531
Nóv. 2006	2,5	1,9	266,1	245,0	107,1	102,8	355,2	90,6	30.439
Des. 2006	.	.	266,2	245,0	107,1	103,2	356,3	78,4	31.789
Jan. 2007	.	.	266,9	245,3	107,4	102,8	364,5	69,0	32.591
Feb. 2007	268,0	245,3	107,5	103,1	368,2	114,2	29.898
Mar. 2007	.	.	267,1	243,2	106,8	103,7	369,0	112,6	35.031
Apr. 2007	.	.	268,7	243,7	370,3



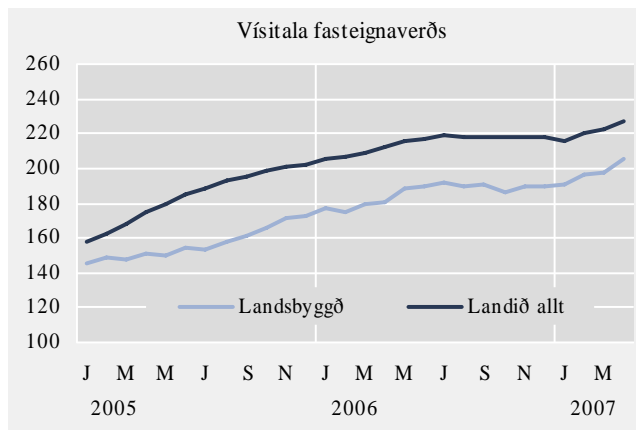
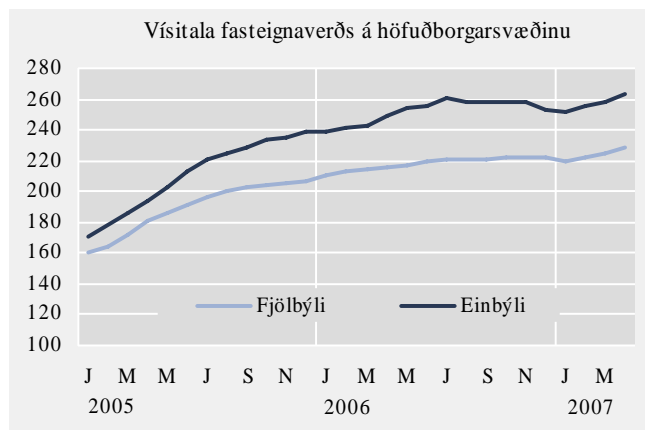
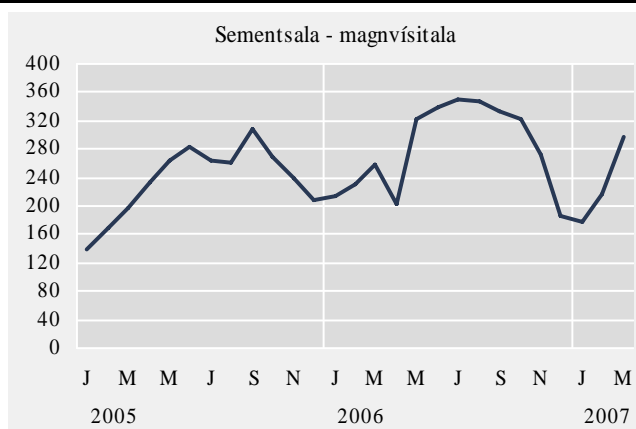
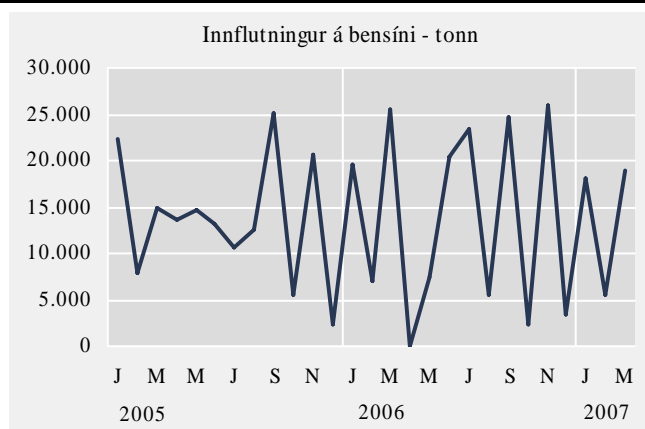
Hagvísar í maí 2007

	Mjólkurframleiðsla og sala í þúsundum lítra			Kjötsala í tonnum			Raforkunotk. í Gwst.		
	Innvegin mjólk til mjólkurbúa	Sala á mjólk	Unnar mjólkurvörur prótíngunnur	Kindakjöt	Nautakjöt	Svínakjöt	Fuglakjöt	Stórnotkun	Almenn notkun
2005	109.446	41.974	69.805	7.358	3.574	5.300	6.009	5.191,2	3.159,6
2006	116.389	42.153	70.613	6.984	3.164	5.772	6.581	6.265,3	3.390,9
Mar. 2005	10.076	3.651	6.023	621	288	458	500	445,1	298,7
Apr. 2005	9.876	3.561	5.773	499	317	438	506	432,8	261,9
Maí 2005	10.449	3.502	6.206	610	319	476	524	438,3	249,6
Júní 2005	9.902	3.455	6.095	541	291	426	555	428,9	221,5
Júl. 2005	8.957	3.453	6.021	643	244	443	454	440,9	208,0
Ágú. 2005	8.894	3.571	6.290	542	289	506	524	438,3	221,5
Sep. 2005	7.849	3.674	5.788	551	344	435	551	426,3	243,6
Okt. 2005	7.849	3.435	5.435	1.053	330	428	514	445,5	281,8
Nóv. 2005	8.225	3.527	5.843	776	328	481	536	413,4	298,7
Des. 2005	8.977	3.498	5.496	603	233	455	423	432,9	325,5
Jan. 2006	9.617	3.521	5.689	773	220	445	522	443,8	314,9
Feb. 2006	9.081	3.241	5.508	509	211	431	459	409,4	289,0
Mar. 2006	10.297	3.741	6.148	556	262	432	584	510,5	321,5
Apr. 2006	9.786	3.256	5.248	551	233	400	478	506,7	272,4
Maí 2006	11.369	3.654	6.445	533	261	539	601	553,0	272,4
Jún. 2006	9.717	3.553	6.116	509	292	477	500	493,8	238,1
Júl. 2006	9.874	3.336	5.833	534	224	487	494	475,2	234,0
Ágú. 2006	9.819	3.631	6.596	537	277	527	568	545,9	240,2
Sep. 2006	8.778	3.620	5.666	643	270	494	569	567,5	254,5
Okt. 2006	9.159	3.638	6.118	731	316	550	579	592,3	292,7
Nóv. 2006	9.050	3.562	6.031	583	380	495	649	571,4	321,5
Des. 2006	9.842	3.400	5.216	524	217	495	579	595,9	339,4
Jan. 2007	10.490	3.672	5.955	481	304	536	612
Feb. 2007	9.839	3.266	5.358	791	284	477	550
Mar. 2007	11.084	3.713	6.319	491	254	497	694



Hagvísar í maí 2007

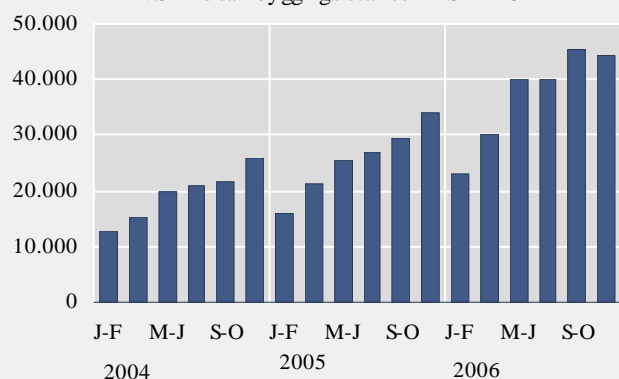
	Eldsneytisinnflutningur í tonnum				Sement- sala vísitala	Fjöldi íbúðalána til einst. v/nýbygg.	Markaðsverð íbúðarhúsnaðis - vísitölur			
	Bensín	Gasolía	Brennslu- olía	Potu- eldsneyti			Fjölbyli höfuðbsv.	Einbyli höfuðbsv.	Húsnaði lands- byggð	Húsnaði landið allt
2005	163.308	418.195	62.897	139.357	236,3	2.041	189,1	210,6	156,5	183,8
2006	165.290	385.994	71.658	166.525	281,6	1.284	218,2	252,3	185,9	214,7
Apr. 2005	13.611	7.334	9.375	4.763	232,3	169	181,1	193,7	151,2	175,2
Maí 2005	14.665	37.023	5.876	15.047	264,6	200	186,0	203,4	150,3	179,3
Jún. 2005	13.183	37.080	0	12.001	283,7	180	191,1	213,7	154,8	185,0
Júl. 2005	10.556	64.366	1	13.457	263,1	199	196,0	220,8	153,0	188,5
Ágú. 2005	12.466	31.446	6.426	752	262,4	152	200,3	225,0	157,7	192,9
Sep. 2005	25.114	65.783	11.763	30.387	307,0	166	202,3	229,1	161,0	195,5
Okt. 2005	5.631	0	0	11.550	270,1	164	204,1	234,0	165,6	198,4
Nóv. 2005	20.740	66.903	8.874	11.791	239,8	176	205,3	234,5	171,2	200,6
Des. 2005	2.301	1.383	1	0	208,5	113	206,4	238,8	172,2	202,1
Jan. 2006	19.498	38.930	4.679	15.434	213,1	84	210,6	238,3	177,2	205,9
Feb. 2006	7.013	3.849	1	0	229,9	106	212,8	241,4	174,9	207,1
Mar. 2006	25.624	56.581	16.185	24.681	257,0	141	214,2	242,4	179,4	209,2
Apr. 2006	0	0	2.056	0	203,5	85	216,3	249,6	181,1	212,2
Maí 2006	7.484	23.562	10.350	5.610	321,9	144	217,6	254,6	188,1	215,3
Jún. 2006	20.383	47.333	10.072	19.692	340,0	145	219,2	255,5	189,9	216,7
Júl. 2006	23.507	51.253	1.997	29.009	350,9	124	220,5	261,1	192,1	219,0
Ágú. 2006	5.434	17.225	4.783	3.318	347,3	89	220,5	258,6	189,7	217,9
Sep. 2006	24.657	60.056	8.519	28.941	334,6	61	220,3	258,0	191,0	218,0
Okt. 2006	2.236	18.556	2.897	2.969	321,8	112	222,5	257,8	186,4	218,2
Nóv. 2006	26.010	52.511	10.120	30.300	272,8	113	221,9	258,0	189,6	218,5
Des. 2006	3.444	16.138	0	6.570	186,3	80	222,3	252,6	190,2	217,9
Jan. 2007	17.990	36.673	14.044	19.726	178,9	98	219,9	251,7	190,3	216,3
Feb. 2007	5.455	17.019	1	2.358	216,6	90	222,1	255,7	196,6	219,8
Mar. 2007	18.926	44.665	15.048	12.597	298,0	139	224,7	257,6	197,8	222,0
Apr. 2007	228,9	263,0	205,9	227,2



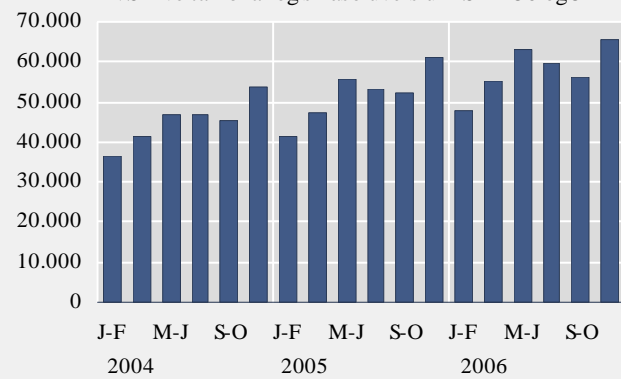
Hagvísar í maí 2007

	Velta skv. virðisaukaskýrslum í milljónum króna						Ýmis þjónusta ÍSAT 71-74 og 90-93
	Iðnaður ÍSAT 15-37	Byggingar- starfsemi ÍSAT 45	Bíla- og smá- söluverslun ÍSAT 50 og 52	Hótel og veitingarekstur ÍSAT 55	Samgöngur ÍSAT 60-63	Fjaraskipti ÍSAT 64	
2005	387.865	153.408	310.866	36.586	139.495	30.873	152.758
2006	446.445	222.755	347.320	43.463	139.486	34.540	190.738
Nóv.–des. 2002	54.373	18.249	45.664	4.438	15.305	4.644	21.234
Jan.–feb. 2003	46.553	12.738	36.250	3.599	15.087	4.210	16.701
Mar.–apr. 2003	60.094	15.164	41.574	4.419	18.301	4.454	19.370
Maí–jún. 2003	60.382	19.829	46.990	5.886	21.260	4.966	20.048
Júl.–ágú. 2003	54.031	21.012	46.898	8.073	26.058	4.652	19.664
Sep.–okt. 2003	59.743	21.672	45.188	5.356	22.794	4.709	21.746
Nóv.–des. 2003	61.914	25.993	53.782	4.883	19.766	4.939	27.866
Jan.–feb. 2004	49.519	15.891	41.484	3.944	17.338	4.496	19.739
Mar.–apr. 2004	60.630	21.324	47.240	4.993	20.765	5.195	24.028
Maí–jún. 2004	64.966	25.706	55.608	6.760	25.390	5.316	26.268
Júl.–ágú. 2004	62.332	26.846	53.387	8.951	28.122	5.060	25.374
Sep.–okt. 2004	69.493	29.520	52.256	6.144	25.494	5.477	26.504
Nóv.–des. 2004	80.925	34.121	60.891	5.794	22.386	5.329	30.845
Jan.–feb. 2005	53.161	22.875	47.624	4.670	19.040	5.382	24.158
Mar.–apr. 2005	74.127	30.302	55.051	6.083	23.242	5.663	27.802
Maí–jún. 2005	83.106	40.105	63.090	8.069	26.687	6.032	30.402
Júl.–ágú. 2005	84.989	39.984	59.507	10.391	26.391	5.614	32.364
Sep.–okt. 2005	74.783	45.259	56.430	7.467	23.109	5.781	36.722
Nóv.–des. 2005	76.279	44.230	65.618	6.783	21.017	6.068	39.290
Jan.–feb. 2006	54.373	18.249	45.664	4.438	15.305	4.644	21.234
Mar.–apr. 2006	46.553	12.738	36.250	3.599	15.087	4.210	16.701
Maí–jún. 2006	60.094	15.164	41.574	4.419	18.301	4.454	19.370
Júl.–ágú. 2006	60.382	19.829	46.990	5.886	21.260	4.966	20.048
Sep.–okt. 2006	54.031	21.012	46.898	8.073	26.058	4.652	19.664
Nóv.–des. 2006	59.743	21.672	45.188	5.356	22.794	4.709	21.746

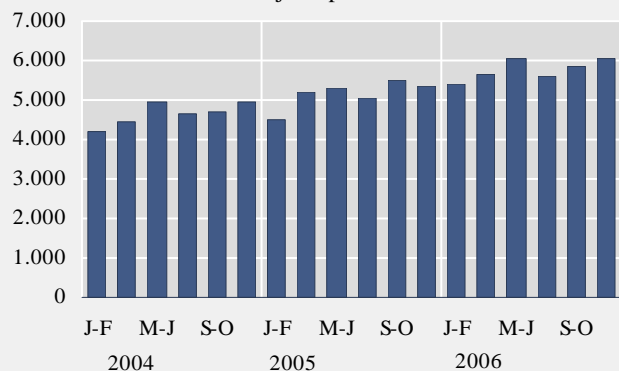
VSK velta - byggingarstarfsemi ÍSAT 45



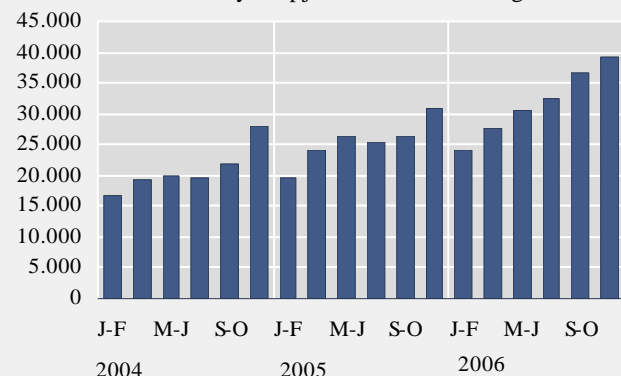
VSK velta - bíla- og smásöluverslun ÍSAT 50 og 52



VSK velta - fjaraskipti ÍSAT 64

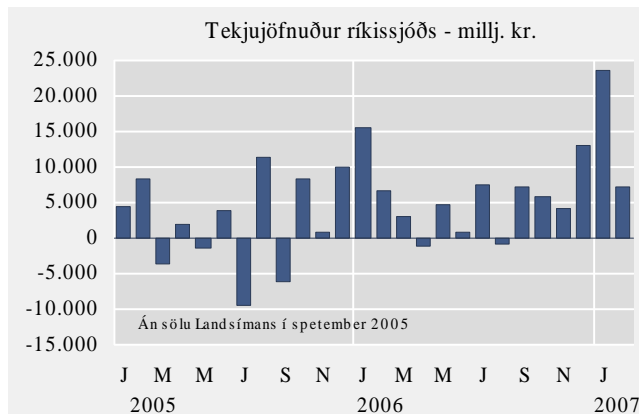
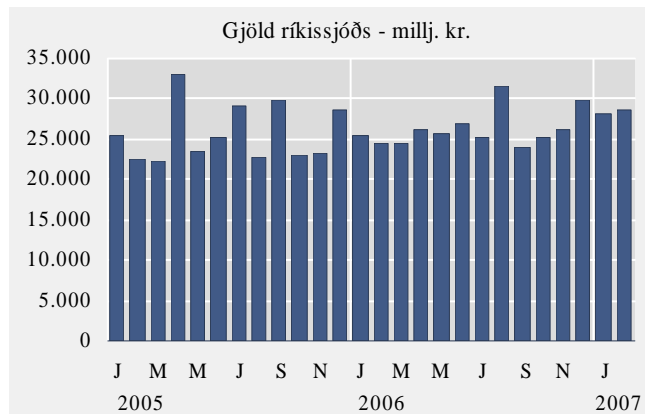
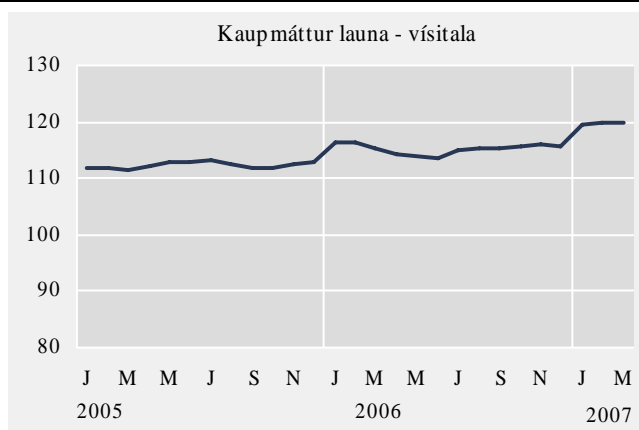
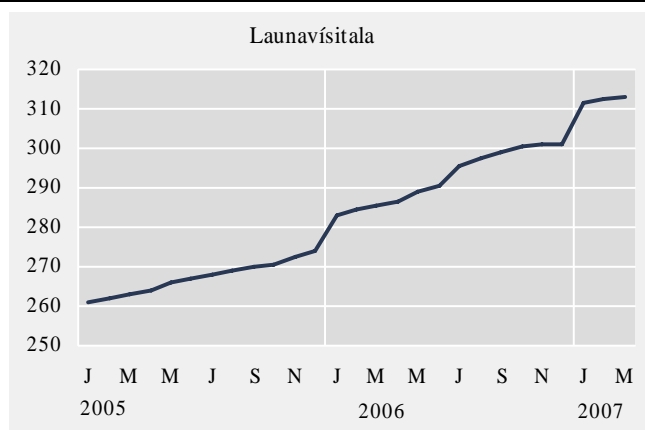


VSK velta - ýmis þjónusta ÍSAT 71-74 og 90-93



Hagvísar í maí 2007

	Launa- vísitala	Kaupmáttur launa, vísitala	Meðaltal ársfjórðunga (f.o.m. 2003)			Opinber búskapur		
			Atvinnu- þátttaka %	Atvinnu- leysi %	Fjöldi starfandi í ársfjórðungi	Tekjur ríkissjóðs milljón kr.	Gjöld ríkissjóðs milljón kr.	Tekjujöfnuður ríkissjóðs milljón kr.
2005	267,2	112,3	81,9	2,6	161.300	336.937	308.383	28.554
2006	292,7	115,2	83,1	2,9	169.600	381.336	314.716	66.620
Mar. 2005	262,9	111,6	.	.	.	18.731	22.358	-3.627
Apr. 2005	264,2	112,3	.	.	.	34.852	32.947	1.905
Maí 2005	265,9	112,9	83,5	3,0	163.800	22.255	23.588	-1.333
Júní 2005	267,0	112,9	.	.	.	28.984	25.097	3.887
Júl. 2005	268,0	113,2	.	.	.	19.545	29.098	-9.553
Ágú. 2005	268,9	112,6	83,1	1,8	164.000	34.209	22.802	11.407
Sep. 2005	269,8	111,8	.	.	.	23.732	29.809	-6.077
Okt. 2005	270,6	111,8	.	.	.	31.265	22.989	8.276
Nóv. 2005	272,3	112,4	81,7	2,7	161.500	24.148	23.275	873
Des. 2005	273,9	112,7	.	.	.	38.498	28.523	9.975
Jan. 2006	282,8	116,2	.	.	.	41.132	25.508	15.624
Feb. 2006	284,4	116,3	81,1	2,4	163.500	31.112	24.459	6.653
Mar. 2006	285,4	115,4	.	.	.	27.463	24.404	3.059
Apr. 2006	286,4	114,3	.	.	.	24.891	26.087	-1.196
Maí 2006	289,1	113,9	85,1	4,0	171.600	30.467	25.713	4.754
Jún. 2006	290,4	113,5	.	.	.	27.761	26.989	772
Júl. 2006	295,4	115,0	.	.	.	32.683	25.097	7.586
Ágú. 2006	297,4	115,2	84,2	2,6	173.300	30.600	31.471	-871
Sep. 2006	298,9	115,3	.	.	.	31.137	23.904	7.233
Okt. 2006	300,4	115,8	.	.	.	31.108	25.192	5.916
Nóv. 2006	301,0	116,0	82,1	2,5	169.900	30.153	26.085	4.068
Des. 2006	300,8	115,8	.	.	.	42.829	29.807	13.022
Jan. 2007	311,5	119,5	.	.	.	51.786	28.206	23.580
Feb. 2007	312,3	119,7	.	.	.	35.811	28.689	7.122
Mar. 2007	313,2	119,9



Skýringar og heimildir

Heimilda er getið þegar um aðfengið efni er að ræða.

Vöxtur VLF frá sama ársfjórðungi fyrra árs. VLF merkir verg landsframleiðsla. Sýnd er raunbreyting landsframleiðslu í einstökum ársfjórðungum frá sama ársfjórðungi fyrra árs. Einnig er sýnd ársfjórðungsleg breyting landsframleiðslu frá fyrra ársfjórðungi eftir að sú röð hefur verið árstíðaleiðrétt.

Vísitala neysluverðs og Vísitala neysluverðs án húsnæðis. Grunnur maí 1988=100.

Samræmd vísitala neysluverðs. Grunnur 2005=100. Samræmda vísitalan er reiknuð fyrir öll EES ríki. Hún er frábrugðin íslensku neysluverðsvísitölunni hvað umfang varðar. Mestu munar að reiknuð húsaleiga í eigin húsnæði er ekki með í samræmdu vísitölunni. Útgjöld erlendra ferðamanna og útgjöld þeirra sem búa á stofnunum eru með í vog samræmdu vísitölnnar en ekki í íslensku neysluverðsvísitölunni.

Vísitala byggingarkostnaðar. Grunnur júní 1987=100. Tölurnar eru miðaðar við útreikningsmánuð.

Fiskafli, magnvísitala. Sýnd er magnvísitala, sem er keðjutengd árlega. Viðmiðun vísitölnnar, þ.e. 100,0, er meðalmánaðargildið á árinu 2004. Grunnur vísitölnnar hverju sinni er meðalverð hvernna fisktegundar á ári T-2, þ.e. á næst síðasta ári.

Framleiðsla á áli. Í tonnum. Upplýsingar frá framleiðendum.

Innvegin mjólk til mjólkurbúa. Innvegin mjólk í þúsundum lítra frá bændum til vinnslustöðva. Heimild: Samtök afurðastöðva í mjólkuriðnaði.

Sala á mjólk frá mjólkurbúum. Sala á mjólk, sýrðum mjólkurvörum, undanrennu og mysu í þúsundum lítra. Heimild: Samtök afurðastöðva í mjólkuriðnaði.

Unnar mjólkurvörur, prótíngrunnur. Unnar mjólkurvörur aðrar en mjólk, sýrðar mjólkurvörur, undanrenna og mysa, umreiknað í þúsund lítra m.v. prótínnihald vöru. Heimild: Samtök afurðastöðva í mjólkuriðnaði.

Kjötsala í tonnum. Kindakjöt, nautakjöt, svínakjöt, fuglakjöt. Nær til sölu á innlendri framleiðslu, ekki innfluttu kjöti eða kjöti af villtum fuglum. Heimild: Bændasamtök Íslands.

Raforka. Seld raforka til notenda í gígawattstundum. Notkun er skipt í tvennt, stórnotkun sem er notkun álveranna og járnblendiverksmiðju en önnur notkun telst almenn notkun Heimild: Orkustofnun.

Eldsneytisinnflutningur. Eldsneyti unnið úr jarðolíu samkvæmt innflutningsskýrslum.

Sementsala. Sala á innlendu og innfluttu sementi, umreiknað til vísitölu. Grunnur 1990 = 100. Heimild: Framleiðandi og innflytjendur.

Fjöldi húsbrefalána til einstaklinga vegna nýbygginga. Lán til verktaka eru ekki meðtalin. Heimild: Íbúðalánasjóður.

Markaðsverð íbúðarhúsnæðis. Vísitölur, grunnur mars 2000=100. Vísitölnnar eru undirgögn úr vísitölu neysluverðs og byggjast á kaupsamningum sem Fasteignamat ríkisins safnar.

Kortavelta. Tölurnar sýna heildargreiðslur heimila með greiðslukortum, þ.e. kreditkortum og debetkortum. Úttektir úr hraðbönkum og greiðslur í bönkum eru ekki meðtaldar. Heimild: Greiðslumiðlun hf., Kreditkort hf.

Nýskráning bíla. Fjöldi nýskráðra bíla, nýrra og notaðra. Heimild: Bílgreinasambandið og Umferðastofa.

Innflutningur bíla. Cif-verðmæti bílainnflutnings í milljónum króna.

Komur ferðamanna til KEF. Fjöldi allra ferðamanna sem koma með flugvélum til Keflavíkurflugvallar. Í þessum tölum eru ekki þeir farþegar sem höfðu viðkomu á flugvelli en komu ekki inn í landið. Heimild: Flugmálastjórn, Keflavíkurflugvelli.

Gistinætur á hótélum. Gistinætur á hótélum, sem rekin eru allt árið. Byggt er á skýrslusöfnun Hagstofunnar frá hótélum.

Velta skv. virðisaukaskattskýrslum. Milljónir króna. Sýnd er heildarvelta samkvæmt virðisaukaskattskýrslum fyrir hverja tvo uppgjörsmánuði skattsins. Veltan er sýnd án virðisaukaskatts og er hún flokkuð á atvinnugreinar samkvæmt atvinnugreinaflokkun Hagstofunnar, ÍSAT 95.

Útanríkisverslun. Vöruskiptajöfnuður, vöruútflutningur, vöruinnflutningur, innflutningur varanlegrar neysluvöru, innflutningur rekstrarvöru. Á fob-virði í milljónum króna.

Verðvísitala sjávarafurða. Byggt er á einingarverði helstu vörutegunda samkvæmt upplýsingum frá útflytjendum og er verðið vegið með framleiðslu eða sölu næsta árs á undan. Vísitalan er með grunn 1990=100.

Verð á áli (LME). Mánaðarlegt meðalverð á tonni af áli á skyndimarkaði í London (London Metal Exchange). Heimild: Landsvirkjun.

Olíuverð (UK Brent 38). Mánaðarlegt meðalverð á fati af Norðursjávarolíu. Heimild: Olúfélagið hf.

Launavísitala. Grunnur desember 1988=100. Miðast við meðallaun í hverjum mánuði.

Kaupmáttur launa. Vísitala, 2000=100, sýnir breytingu launavísitölu umfram breytingu á vísitölu neysluverðs.

Atvinnuþátttaka, atvinnuleysi og fjöldi starfandi. Tölur sýna niðurstöður úr vinnumarkaðsrannsókn Hagstofunnar. Frá og með 2003 er rannsóknin samfelld og skilar niðurstöðum fyrir hvern ársfjórðung. Rannsóknin er úrtaksathugun og er stærð úrtaks 4.000 manns í hverjum ársfjórðungi. Árin 1991-2002 var rannsóknin gerð tvisvar á ári, í apríl og nóvember.

Atvinnuþátttaka: Hlutfall vinnuaflsins (starfandi og atvinnulausir) af mannfjöldanum 16-74 ára.

Atvinnuleysi: Hlutfall atvinnulausra af vinnuafli.

Fjöldi starfandi: Fjöldi fólks í launuðu starfi (launafólk og sjálfstætt starfandi).

Tekjujöfnuður, tekjur og gjöld ríkissjóðs. Tölur á greiðslugrunni. Heimild: Fjársýsla ríkisins.

Hagtíðindi
Statistical Series

92. árgangur nr. 33

ISSN 0019-1078

Sími 528 1000

Bréfasími 528 1099

Hagvísar

www.hagstofa.is/hagtidindi • upplysingar@hagstofa.is

2007:5

ISSN 1670-4754 (prentað) • ISSN 1670-4762 (rafrænt)

Verð 500 kr. • Áskrift 5.100 kr.

Umsjón Vilhjálmur Bjarnason • vilhjalmur.bjarnason@hagstofa.is

© Hagstofa Íslands • Borgartúni 21a 150 Reykjavík Ísland

Öllum eru heimil afnot af ritinu. Vinsamlega getið heimildar.