

Hagvísar í mars 2007

Verðþróun

Neysluverðsvísitala hækkaði um 0,41%, árshækkun til febrúar 2007 7,4%

Vísitala neysluverðs í febrúar 2007 hækkaði um 0,41% frá fyrra mánuði (óbreytt án húsnæðis). Sl. tólf mánuði hefur vísitalan hækkað um 7,4% (6,2% án húsnæðis) en breytingin undanfarna þrjú mánuði svarar til 2,9% ársverðbólgu (0,5% án húsnæðis). Samræmd neysluverðsvísitala EES á Íslandi í janúar hækkaði um 0,28% frá fyrra mánuði en lækkaði um 0,48% í EES ríkjunum. Sl. tólf mánuði hækkaði vísitalan um 6,3% á Íslandi og um 2,1% að meðaltali í EES ríkjum. Vísitala bygg-ingarkostnaðar í febrúar hækkaði um 1,02% frá fyrra mánuði; 13,2% hærri en í febrúar 2006.

Launabreytingar

Árshækkun launavísitölu til janúar 2007 10,1%

Launavísitala í janúar var 3,5% hærri en í næstliðnum mánuði og hafði þá hækkað um 10,1% frá sama tíma árið áður. Vísitala neysluverðs hækkaði á sama tíma um 7,2%. Mælt á þessa kvarða var kaupmáttur launa því 2,8% meiri í janúar 2007 en á sama tíma árið áður.

Innlend eftirspurn

Mikill vöxtur innlendrar eftirspurnar

Kreditkortavelta heimila var 15,1% meiri í janúar 2007 en í janúar á síðasta ári. Debetkortavelta jókst um 8,0% í janúar 2007 frá sama tíma árið áður. Samtals jókst innlend greiðslukortavelta heimila í janúar 2007 um 11,8%. Kreditkortavelta Íslendinga erlendis jókst um 28,4% í janúar 2007 frá sama tíma árið áður. Erlend greiðslukortavelta hérlendis jókst um 28,2% í janúar 2007 borið saman við janúar 2006.

35,4% samdráttur í nýskráningum bíla í janúar 2007

Nýskráningar bíla í janúar 2007 voru 1.310, þ.e. 35,4% samdráttur frá fyrra ári. Síðastliðna 12 mánuði, til loka janúar, voru nýskráningar bíla 22.403 en það er 14,3% samdráttur frá fyrra tólf mánaða tímabili.

Fiskafli og útflutningsverð

10,0 % meiri afli í janúar í ár en í fyrra

Afli í janúar 2007, reiknaður á föstu verði, var 10,0% meiri en í janúar í fyrra. Verð á sjávarafli í íslenskum krónum var 27,2% herra í janúar–desember 2006 en í janúar–desember 2005. Útflutningsverð sjávarafurða í íslenskum krónum var 28,6% herra í janúar 2007 en í janúar í fyrra. Gengisvísitala (meðaltal) íslensku krónunnar hækkaði (krónan veiktist) um 19,9% frá janúar í fyrra til janúar í ár.



Utanríkisverslun í desember og árið 2006

11,2 milljarða halli á vöruskiptum í desember 2006

Í desembermánuði voru fluttar út vörur fyrir 20,1 milljarð króna og inn fyrir 33,3 milljarða króna. Vöruskiptin í desember voru því óhagstæð um 13,1 milljarð króna. Í desember 2005 voru vöruskiptin óhagstæð um 11,2 milljarða króna á sama gengi.

148,6 milljarða halli á vöruskiptum árið 2006

Allt árið 2006 voru fluttar út vörur fyrir 242,7 milljarða króna en inn fyrir 391,3 milljarða króna. Halli var á vöruskiptunum við útlönd sem nam 148,6 milljörðum en á sama tíma árið áður voru þau óhagstæð um 105,7 milljarða á sama gengi. Vöruskiptajöfnuður var því 42,9 milljörðum króna lakari árið 2006 en árið 2005.

Utanríkisverslun í janúar og bráðabirgðatölur í febrúar

Halli á vöruskiptum í janúar

Vöruskiptajöfnuður var óhagstæður um 6,9 milljarða í janúar en í janúar í fyrra var hann óhagstæður um 10,1 milljarð á sama gengi. Út voru fluttar vörur fyrir 19,2 milljarða og inn voru fluttar vörur fyrir 26,2 milljarða.

5,1 milljarðs halli á vöruskiptum í febrúar

Samkvæmt bráðabirgðatölum Hagstofunnar var útflutningur í febrúar 23,9 milljarðar en innflutningur 29,0 milljarðar. Vöruskiptajöfnuður var því óhagstæður um 5,1 milljarð, samkvæmt bráðabirgðatölum, en í fyrra var vöruskiptajöfnuður óhagstæður um 7,8 milljarða.

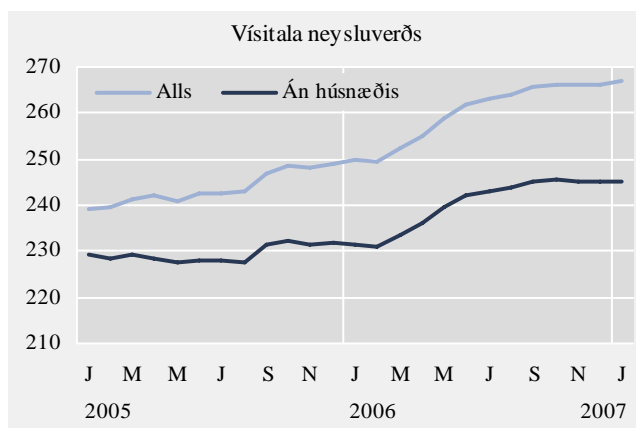
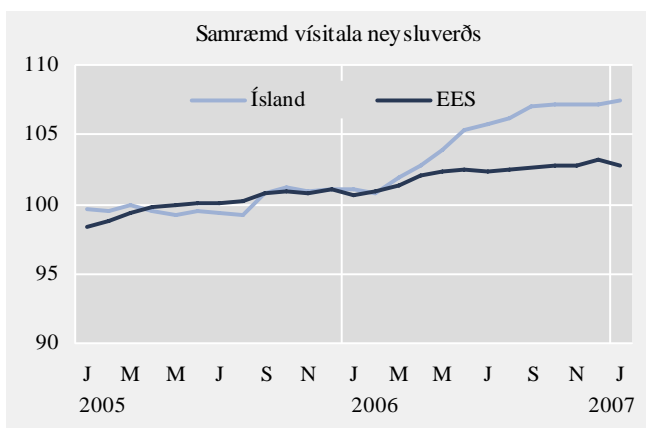
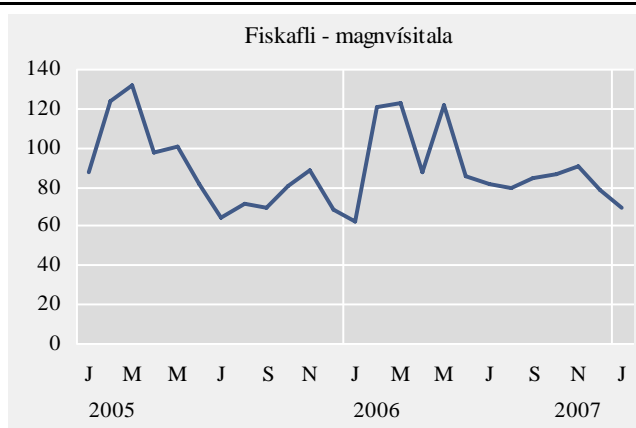
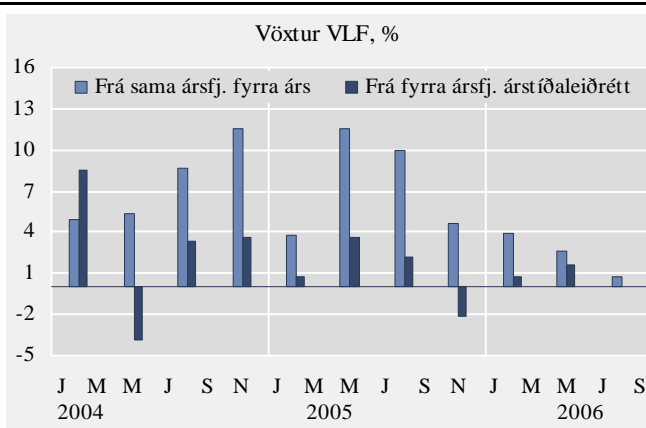
Komur farþega til Keflavíkurflugvallar

Komum farþega til landsins fjölgaði um 13,9 % í janúar-febrúar

Samtals komu 90 þúsund farþegar til landsins um Keflavíkurflugvöll í janúar-febrúar borið saman við 79 þúsund farþega í janúar-febrúar 2006. Þetta er 13,9% aukning. Síðastliðna 12 mánuði, til loka febrúar, komu 879 þúsund farþegar til landsins og er það 14,7% aukning frá 12 mánuðum þar á undan.

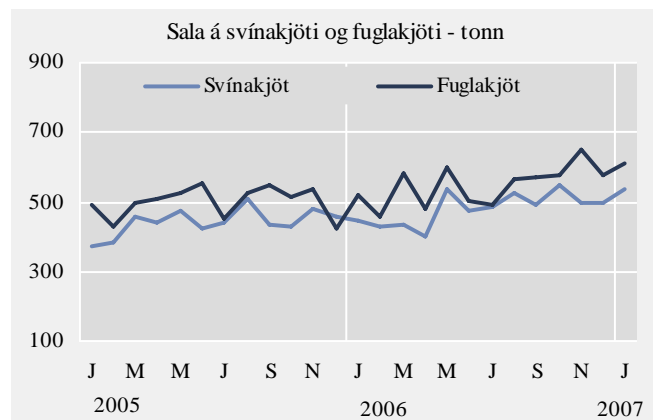
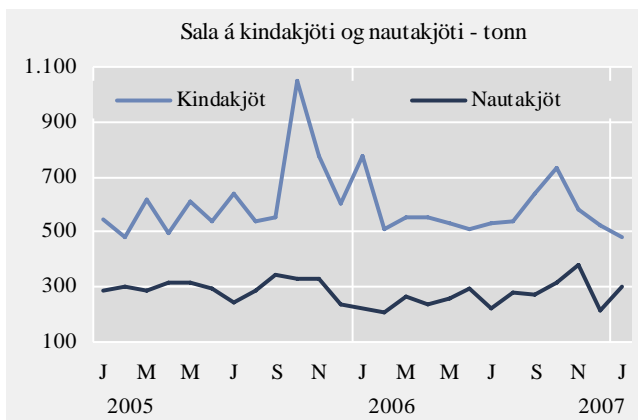
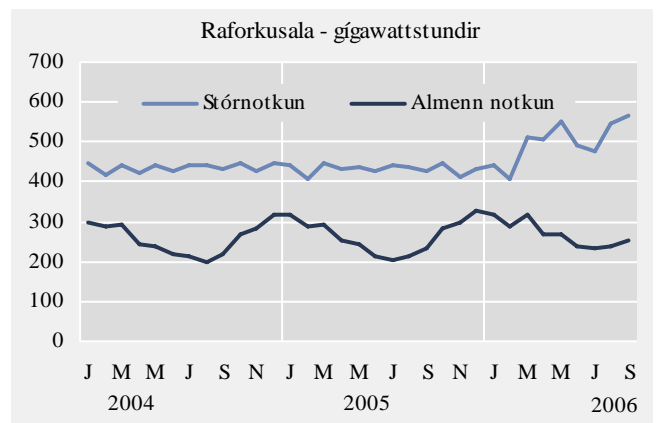
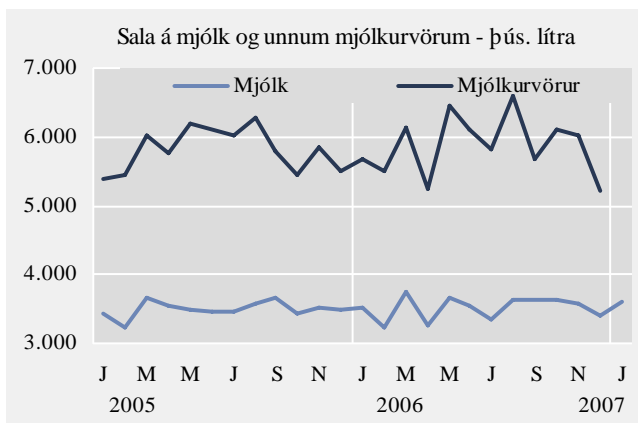
Hagvísar í mars 2007

	Vöxtur VLF frá sama ársfj. fyrri árs %	Vöxtur VLF breyting frá fyrri ársfj. % árstíðaleiðrétt	Vísitala neyslu- verðs	Vísitala neysluverðs án húsnæðis	Samræmd vísitala neysluverðs Ísland	Samræmd vísitala neysluverðs EES	Vísitala byggingar- kostnaðar	Fiskafli, magnvísitala	Fram- leiðsla á áli tonn
2005	7,5	.	244,1	229,6	100,0	100,0	314,4	96,4	274.696
2006	260,6	240,7	104,6	102,2	341,3	91,9	326.090
Feb. 2005	3,8	0,8	239,7	228,6	99,6	98,7	313,0	133,7	21.632
Mar. 2005	.	.	241,5	229,4	99,9	99,3	312,8	139,4	23.226
Apr. 2005	.	.	242,0	228,3	99,5	99,7	312,8	106,4	22.432
Máf. 2005	11,6	3,6	240,7	227,4	99,2	100,0	313,3	106,8	22.832
Jún. 2005	.	.	242,4	228,2	99,6	100,1	313,4	90,8	21.983
Júl. 2005	.	.	242,7	227,9	99,4	100,0	312,9	72,3	23.320
Ágú. 2005	10,0	2,2	243,2	227,5	99,2	100,3	315,1	78,1	23.627
Sep. 2005	.	.	246,9	231,4	100,8	100,7	316,3	76,5	22.751
Okt. 2005	.	.	248,4	232,5	101,3	101,0	316,6	87,3	23.531
Nóv. 2005	4,7	-2,1	248,0	231,5	100,9	100,8	316,6	99,2	22.219
Des. 2005	.	.	248,9	232,0	101,1	101,0	316,7	76,2	22.993
Jan. 2006	.	.	249,7	231,5	101,0	100,6	325,2	62,7	23.146
Feb. 2006	3,9	0,8	249,5	230,9	100,8	100,9	325,3	120,5	20.628
Mar. 2006	.	.	252,3	233,6	101,9	101,4	325,9	123,3	25.010
Apr. 2006	.	.	255,2	236,1	102,7	102,1	329,4	87,5	26.790
Máf. 2006	2,6	1,6	258,9	239,6	103,9	102,4	334,9	121,4	28.975
Jún. 2006	.	.	261,9	242,0	105,3	102,5	335,8	85,7	26.928
Júl. 2006	.	.	263,1	243,0	105,7	102,4	349,7	81,2	24.004
Ágú. 2006	0,8	0,1	264,0	243,7	106,2	102,5	351,4	80,0	26.046
Sep. 2006	.	.	265,6	245,2	107,0	102,6	352,3	84,4	29.804
Okt. 2006	.	.	266,2	245,6	107,1	102,8	354,4	86,9	32.531
Nóv. 2006	266,1	245,0	107,1	102,8	355,2	90,6	30.439
Des. 2006	.	.	266,2	245,0	107,1	103,2	356,3	78,4	31.789
Jan. 2006	.	.	266,9	245,3	107,4	102,7	364,5	69,0	32.591
Feb. 2006	268,0	245,3	368,2



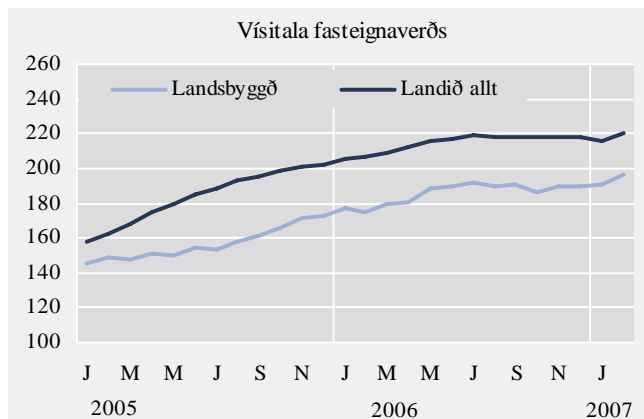
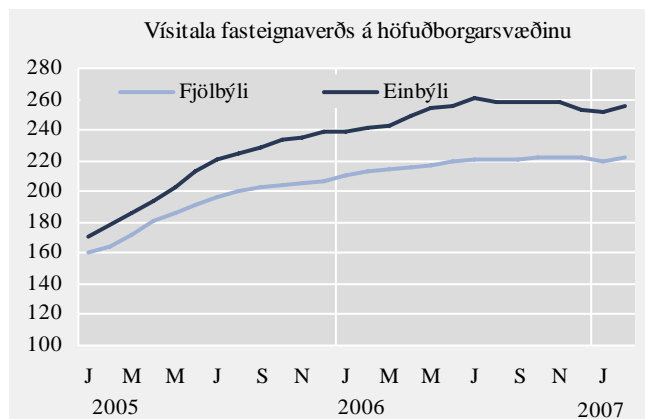
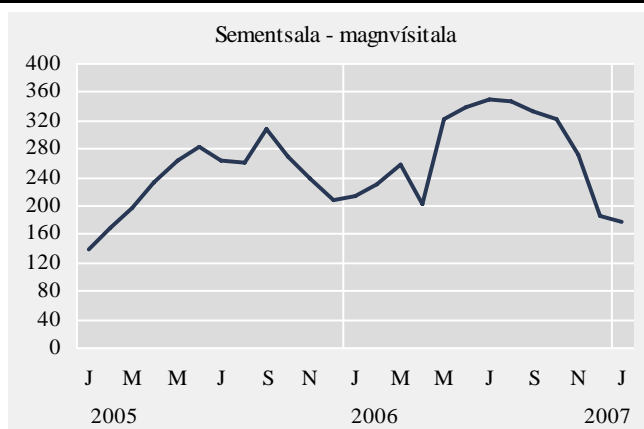
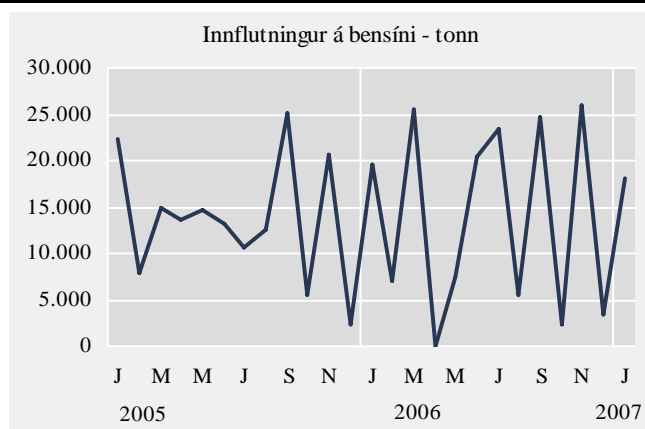
Hagvísar í mars 2007

	Mjólkurframleiðsla og sala í þúsundum lítra			Kjötsala í tonnum			Raforkunotk. í Gwst.		
	Innvegin mjólk til mjólkurbúa	Sala á mjólk	Unnar mjólkurvörur prótíngunnur	Kindakjöt	Nautakjöt	Svínakjöt	Fuglakjöt	Stórnotkun	Almenn notkun
2005	109.446	41.974	69.805	7.358	3.574	5.300	6.009	5.191,2	3.159,6
2006	116.389	42.153	70.613	6.984	3.164	5.772	6.581
Jan. 2005	9.488	3.430	5.400	547	290	374	493	444,1	332,8
Feb. 2005	8.905	3.218	5.434	478	302	382	429	404,7	291,7
Mar. 2005	10.076	3.651	6.023	621	288	458	500	445,1	298,7
Apr. 2005	9.876	3.561	5.773	499	317	438	506	432,8	261,9
Máí 2005	10.449	3.502	6.206	610	319	476	524	438,3	249,6
Júní 2005	9.902	3.455	6.095	541	291	426	555	428,9	221,5
Júl. 2005	8.957	3.453	6.021	643	244	443	454	440,9	208,0
Ágú. 2005	8.894	3.571	6.290	542	289	506	524	438,3	221,5
Sep. 2005	7.849	3.674	5.788	551	344	435	551	426,3	243,6
Okt. 2005	7.849	3.435	5.435	1.053	330	428	514	445,5	281,7
Nóv. 2005	8.225	3.527	5.843	776	328	481	536	413,4	298,7
Des. 2005	8.977	3.498	5.496	603	233	455	423	432,9	325,5
Jan. 2006	9.617	3.521	5.689	773	220	445	522	443,9	315,7
Feb. 2006	9.081	3.241	5.508	509	211	431	459	409,5	288,5
Mar. 2006	10.297	3.741	6.148	556	262	432	584	510,6	319,0
Apr. 2006	9.786	3.256	5.248	551	233	400	478	506,8	270,2
Máí 2006	11.369	3.654	6.445	533	261	539	601	552,6	269,8
Jún. 2006	9.717	3.553	6.116	509	292	477	500	493,3	237,0
Júl. 2006	9.874	3.336	5.833	534	224	487	494	474,8	233,4
Ágú. 2006	9.819	3.631	6.596	537	277	527	568	545,4	239,2
Sep. 2006	8.778	3.620	5.666	643	270	494	569	567,0	252,9
Okt. 2006	9.159	3.638	6.118	731	316	550	579
Nóv. 2006	9.050	3.562	6.031	583	380	495	649
Des. 2006	9.842	3.400	5.216	524	217	495	579
Jan. 2007	9.539	3.603	...	481	304	536	612



Hagvísar í mars 2007

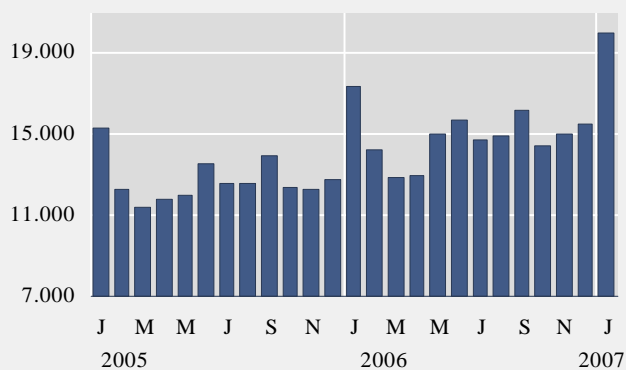
	Eldsneytisinnflutningur í tonnum				Sement- sala vísitala	Fjöldi íbúðalána til einst. v/nýbygg.	Markaðsverð íbúðarhúsnæðis - vísitölur			
	Bensín	Gasolía	Brennslu- olía	Potu- eldsneyti			Fjölbyli höfuðbsv.	Einbyli höfuðbsv.	Húsnæði lands- byggð	Húsnæði landið allt
2005	163.308	418.195	62.897	139.357	236,3	2.041	189,1	210,6	156,5	183,8
2006	165.290	385.994	71.658	166.525	281,6	1.284	218,2	252,3	185,9	214,7
Feb. 2005	7.792	16.048	8.592	13.149	169,1	157	164,5	177,8	148,3	162,2
Mar. 2005	14.993	46.947	5.767	12.981	196,0	191	172,3	185,5	147,7	167,9
Apr. 2005	13.611	7.334	9.375	4.763	232,3	169	181,1	193,7	151,2	175,2
Máí 2005	14.665	37.023	5.876	15.047	264,6	200	186,0	203,4	150,3	179,3
Jún. 2005	13.183	37.080	0	12.001	283,7	180	191,1	213,7	154,8	185,0
Júl. 2005	10.556	64.366	1	13.457	263,1	199	196,0	220,8	153,0	188,5
Ágú. 2005	12.466	31.446	6.426	752	262,4	152	200,3	225,0	157,7	192,9
Sep. 2005	25.114	65.783	11.763	30.387	307,0	166	202,3	229,1	161,0	195,5
Okt. 2005	5.631	0	0	11.550	270,1	164	204,1	234,0	165,6	198,4
Nóv. 2005	20.740	66.903	8.874	11.791	239,8	176	205,3	234,5	171,2	200,6
Des. 2005	2.301	1.383	1	0	208,5	113	206,4	238,8	172,2	202,1
Jan. 2006	19.498	38.930	4.679	15.434	213,1	84	210,6	238,3	177,2	205,9
Feb. 2006	7.013	3.849	1	0	229,9	106	212,8	241,4	174,9	207,1
Mar. 2006	25.624	56.581	16.185	24.681	257,0	141	214,2	242,4	179,4	209,2
Apr. 2006	0	0	2.056	0	203,5	85	216,3	249,6	181,1	212,2
Máí 2006	7.484	23.562	10.350	5.610	321,9	144	217,6	254,6	188,1	215,3
Jún. 2006	20.383	47.333	10.072	19.692	340,0	145	219,2	255,5	189,9	216,7
Júl. 2006	23.507	51.253	1.997	29.009	350,9	124	220,5	261,1	192,1	219,0
Ágú. 2006	5.434	17.225	4.783	3.318	347,3	89	220,5	258,6	189,7	217,9
Sep. 2006	24.657	60.056	8.519	28.941	334,6	61	220,3	258,0	191,0	218,0
Okt. 2006	2.236	18.556	2.897	2.969	321,8	112	222,5	257,8	186,4	218,2
Nóv. 2006	26.010	52.511	10.120	30.300	272,8	113	221,9	258,0	189,6	218,5
Des. 2006	3.444	16.138	0	6.570	186,3	80	222,3	252,6	190,2	217,9
Jan. 2007	17.990	36.673	14.044	19.726	178,9	98	219,9	251,7	190,3	216,3
Feb. 2007	222,1	255,7	196,6	219,8



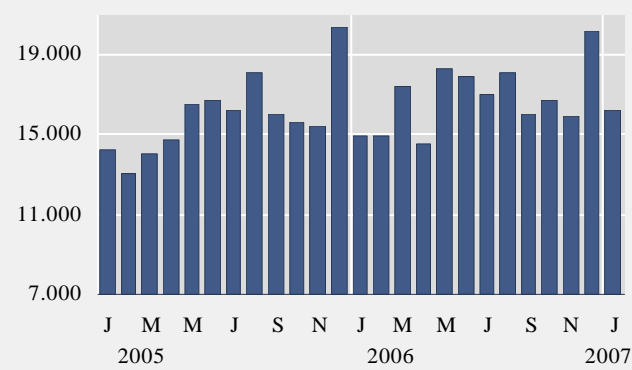
Hagvísar í mars 2007

	Kortavelta í milljónum króna			Erlend greiðslukort innanlands	Nýskráning bíla fjöldi	Innfl. bíla cif-verðmæti milljón kr.	Komur ferðamanna til KEF fjöldi	Gistinætur á hótélum fjöldi
	Kreditkort heimili innanlands	Kreditkort heimili erlendis	Debetkort posar					
2005	144.358	27.375	191.148	14.800	25.935	39.206	756.193	1.035.085
2006	179.071	36.956	202.121	17.639	23.120	40.903	868.042	1.168.864
Feb. 2005	11.516	1.849	13.024	625	1.608	2.488	37.919	53.027
Mar. 2005	10.655	1.903	14.062	740	1.779	2.815	53.071	65.189
Apr. 2005	11.074	2.307	14.718	784	2.415	3.672	50.190	77.276
Máí 2005	11.359	2.355	16.544	1.058	2.866	4.514	58.670	87.234
Jún. 2005	12.939	2.692	16.732	1.628	3.394	4.621	91.252	123.921
Júl. 2005	11.824	2.425	16.230	2.385	2.519	3.385	111.749	158.012
Ágú. 2005	11.963	2.592	18.126	2.793	1.936	3.040	100.134	154.146
Sep. 2005	13.213	2.019	16.016	1.727	2.006	3.117	65.180	93.929
Okt. 2005	11.603	2.668	15.601	942	1.824	2.816	62.199	86.643
Nóv. 2005	11.556	2.714	15.394	767	1.983	3.073	50.738	57.449
Des. 2005	12.025	2.506	20.439	655	1.792	3.075	44.063	42.299
Jan. 2006	17.361	1.862	14.991	718	2.027	3.084	38.258	40.382
Feb. 2006	14.278	2.445	14.908	662	2.237	3.648	41.022	55.885
Mar. 2006	12.908	2.583	17.459	814	2.879	5.075	53.592	73.678
Apr. 2006	13.014	3.131	14.501	888	1.752	3.279	67.376	80.067
Máí 2006	15.044	3.113	18.271	1.354	2.369	3.719	69.676	101.453
Jún. 2006	15.708	3.613	17.963	1.935	3.220	5.720	104.267	132.790
Júl. 2006	14.693	3.352	17.026	3.014	1.793	3.060	123.982	178.242
Ágú. 2006	14.938	3.289	18.111	3.273	1.498	2.553	115.085	164.260
Sep. 2006	16.209	3.192	15.989	1.942	1.528	2.655	72.650	116.291
Okt. 2006	14.407	3.307	16.735	1.261	1.390	2.340	72.202	97.998
Nóv. 2006	14.998	3.669	15.949	959	1.395	3.130	59.823	72.371
Des. 2006	15.512	3.401	20.216	820	1.032	2.641	50.109	53.632
Jan. 2007	19.987	2.391	16.198	920	1.310	2.381	44.161	50.725
Feb. 2007	46.151	...

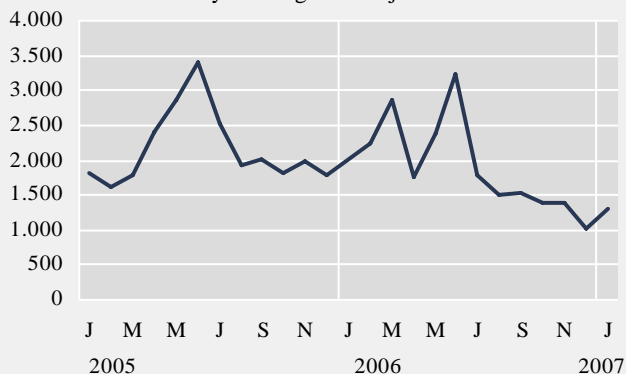
Kreditkortavelta heimila innanlands - millj. kr.



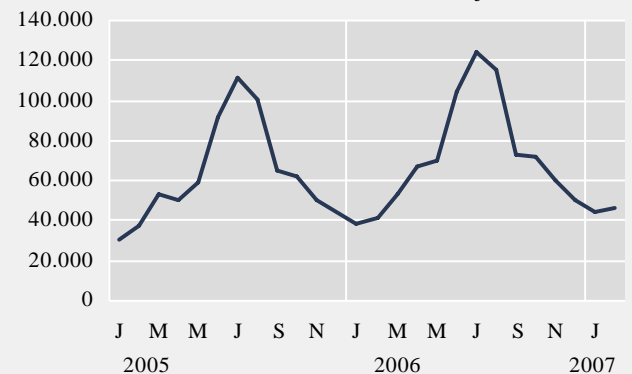
Debetkortavelta heimila innanlands - millj. kr.



Nýskráningar bíla - fjöldi

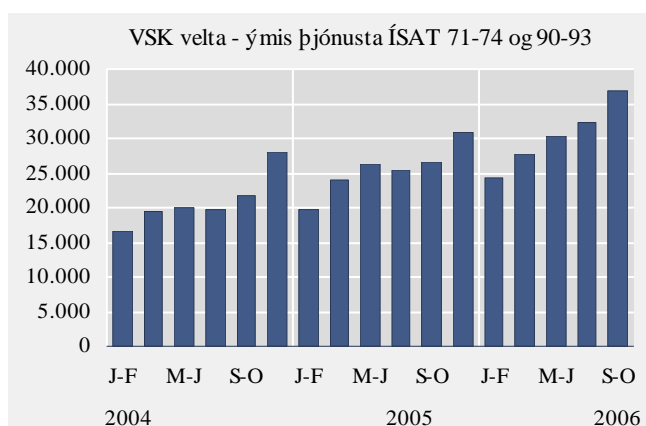
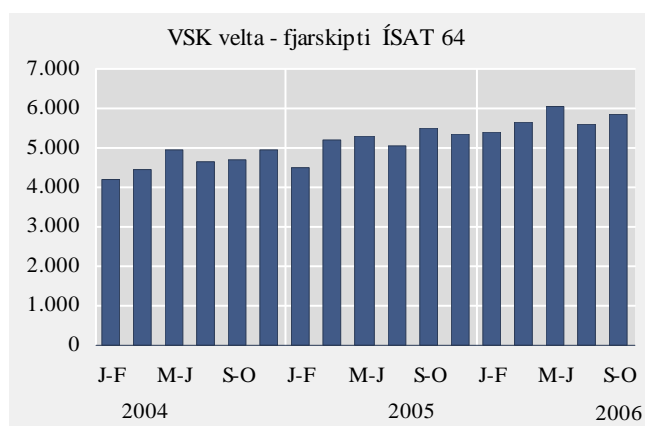
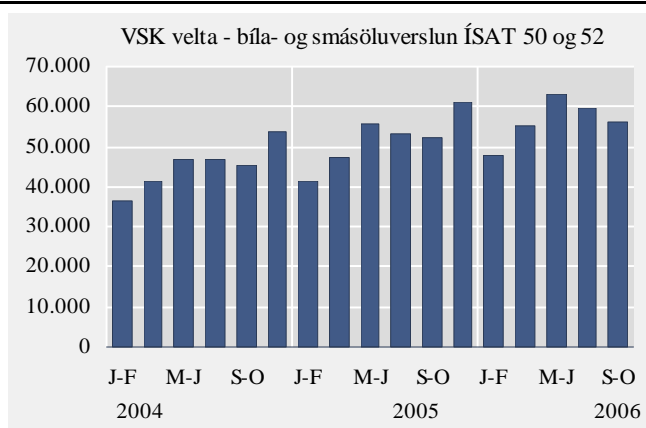
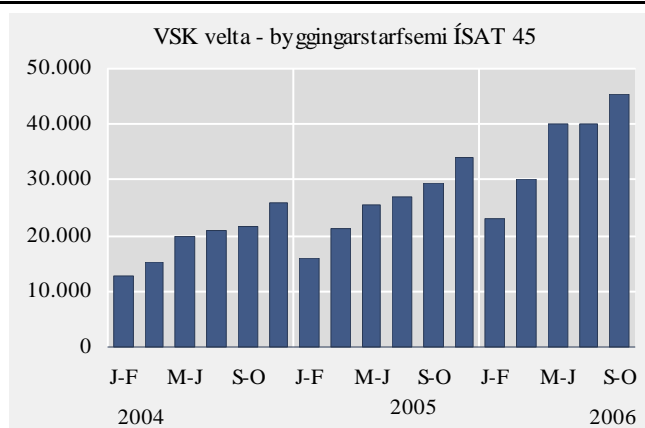


Komur ferðamanna til KEF - fjöldi



Hagvísar í mars 2007

	Velta skv. virðisaukaskýrslum í milljónum króna						
	Iðnaður ÍSAT 15-37	Byggingar- starfsemi ÍSAT 45	Bíla- og smá- söluverslun ÍSAT 50 og 52	Hótel og veitingarekstur ÍSAT 55	Samgöngur ÍSAT 60-63	Fjarskipti ÍSAT 64	Ýmis þjónusta ÍSAT 71-74 og 90-93
2004	342.717	116.408	270.682	32.216	123.266	27.930	125.395
2005	387.865	153.408	310.866	36.586	139.495	30.873	152.758
Sep.–okt. 2002	55.711	14.120	35.952	4.195	20.004	3.687	16.889
Nóv.–des. 2002	54.852	13.205	42.122	3.990	14.856	3.629	19.330
Jan.–feb. 2003	45.845	9.828	33.279	3.186	14.221	3.704	14.538
Mar.–apr. 2003	52.886	12.010	36.534	3.949	14.449	3.990	16.359
Máí–jún. 2003	54.052	16.601	41.519	5.386	20.704	4.436	17.378
Júl.–ágú. 2003	50.299	17.088	43.441	7.209	19.440	4.380	16.632
Sep.–okt. 2003	55.009	19.141	40.355	4.815	17.869	4.358	17.183
Nóv.–des. 2003	54.373	18.249	45.664	4.438	15.305	4.644	21.234
Jan.–feb. 2004	46.553	12.738	36.250	3.599	15.087	4.210	16.701
Mar.–apr. 2004	60.094	15.164	41.574	4.419	18.301	4.454	19.370
Máí–jún. 2004	60.382	19.829	46.990	5.886	21.260	4.966	20.048
Júl.–ágú. 2004	54.031	21.012	46.898	8.073	26.058	4.652	19.664
Sep.–okt. 2004	59.743	21.672	45.188	5.356	22.794	4.709	21.746
Nóv.–des. 2004	61.914	25.993	53.782	4.883	19.766	4.939	27.866
Jan.–feb. 2005	49.519	15.891	41.484	3.944	17.338	4.496	19.739
Mar.–apr. 2005	60.630	21.324	47.240	4.993	20.765	5.195	24.028
Máí–jún. 2005	64.966	25.706	55.608	6.760	25.390	5.316	26.268
Júl.–ágú. 2005	62.332	26.846	53.387	8.951	28.122	5.060	25.374
Sep.–okt. 2005	69.493	29.520	52.256	6.144	25.494	5.477	26.504
Nóv.–des. 2005	80.925	34.121	60.891	5.794	22.386	5.329	30.845
Jan.–feb. 2006	53.161	22.875	47.624	4.670	19.040	5.382	24.158
Mar.–apr. 2006	74.127	30.302	55.051	6.083	23.242	5.663	27.802
Máí–jún. 2006	83.106	40.105	63.090	8.069	26.687	6.032	30.402
Júl.–ágú. 2006	84.989	39.984	59.507	10.391	26.391	5.614	32.364
Sep.–okt. 2006	74.783	45.416	56.430	7.467	23.109	5.832	36.722



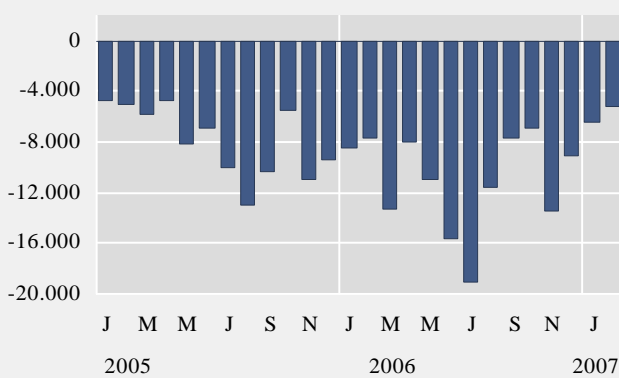
Hagvísar í mars 2007

Útanríkisverslun fob í milljónum króna

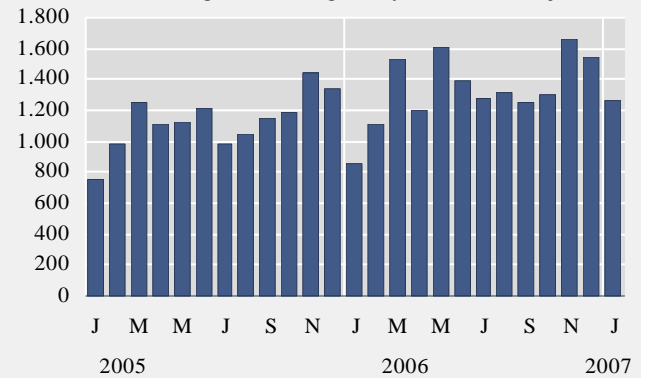
	Vöruskipta- jöfnuður	Vöruút- flutningur	Vöruinn- flutningur	Par af varanlegar neysluvörur	Par af rekstrarvörur	Verðvísitala sjávarafurða Ísl. kr.	Verð á áli (LME) USD/tonn	Olíuverð (UK Brent 38) USD/fat
2005	-94.540	194.355	288.895	13.586	107.901	138,6	1.896,1	54,6
2006	-148.610	242.740	391.350	16.019	146.372	166,7	2.594,3	65,0
Mar. 2005	-5.866	16.397	22.262	1.249	8.747	133,5	1.848,0	49,5
Apr. 2005	-4.705	17.200	21.905	1.114	8.114	136,0	1.888,0	47,8
Máí 2005	-8.126	15.812	23.938	1.128	9.405	139,8	1.753,0	51,1
Jún. 2005	-6.893	22.697	29.590	1.208	9.612	138,9	1.748,0	54,1
Júl. 2005	-10.013	13.915	23.927	982	10.309	138,0	1.778,0	57,7
Ágú. 2005	-12.973	14.395	27.368	1.052	9.426	140,1	1.889,0	64,3
Sep. 2005	-10.362	16.911	27.273	1.152	12.460	140,5	1.854,0	62,7
Okt. 2005	-5.544	16.041	21.585	1.184	6.803	136,9	1.932,0	58,3
Nóv. 2005	-11.007	16.747	27.754	1.441	11.727	137,7	2.038,0	55,0
Des. 2005	-9.381	13.690	23.070	1.337	6.922	141,1	2.236,0	56,6
Jan. 2006	-8.401	17.051	25.452	854	10.739	140,9	2.391,0	62,9
Feb. 2006	-7.766	14.661	22.427	1.106	7.644	142,0	2.481,0	59,7
Mar. 2006	-16.137	19.915	36.052	1.529	13.300	152,3	2.458,0	61,6
Apr. 2006	-10.801	19.081	29.882	1.195	9.847	164,0	2.643,0	70,8
Máí 2006	-13.740	23.938	37.678	1.607	13.957	164,4	2.881,0	69,4
Jún. 2006	-15.358	26.439	41.797	1.386	14.533	173,8	2.520,0	68,2
Júl. 2006	-18.616	19.378	37.994	1.278	14.679	177,9	2.556,0	73,5
Ágú. 2006	-14.430	16.596	31.025	1.315	11.455	173,7	2.508,0	73,2
Sept. 2006	-7.388	25.358	32.746	1.254	14.914	176,8	2.518,0	61,2
Okt. 2006	-7.001	19.998	26.999	1.296	9.993	174,0	2.662,0	57,3
Nóv. 2006	-15.856	20.189	36.045	1.658	14.217	179,6	2.714,0	58,4
Des. 2006	-13.116	20.136	33.252	1.540	11.093	180,5	2.799,0	63,4
Jan. 2007	-6.949	19.246	26.195	1.268	10.314	181,2	2.721,0	53,8
Feb. 2007	-5.100 ¹	23.900 ¹	29.000 ¹	2.785,0	55,0

¹ Bráðbirgðatölur.

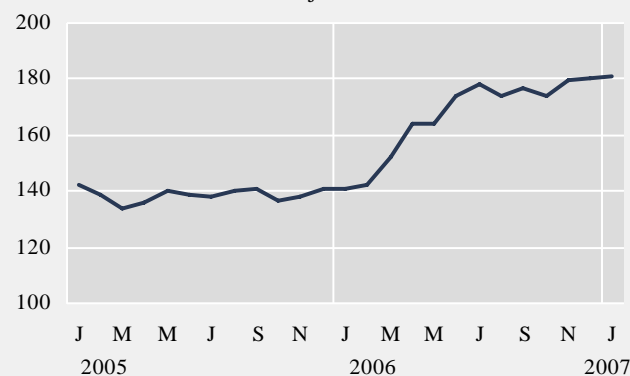
Vöruskiptajöfnuður - millj. kr.



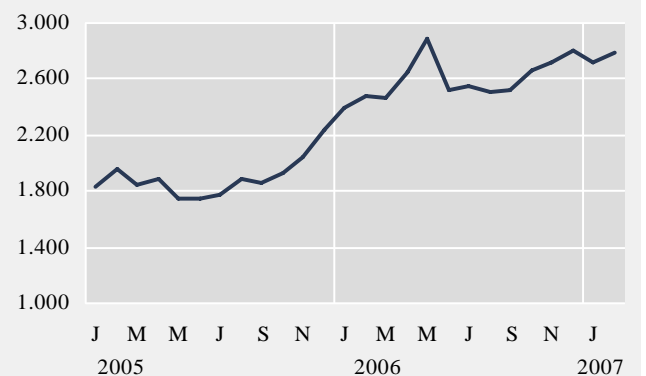
Innflutningur, varanlegar neysluvörur - millj. kr.



Verðvísitala sjávarafurða - ísl. kr.

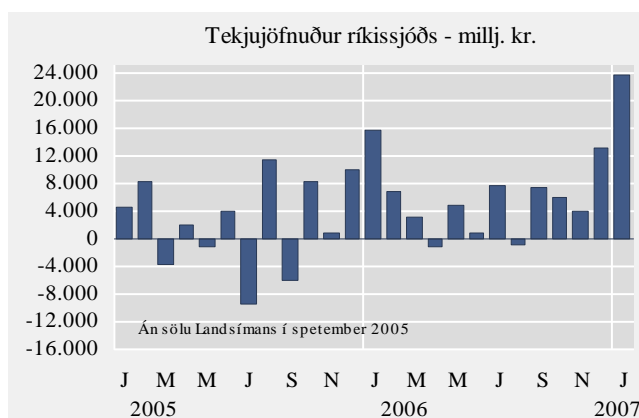
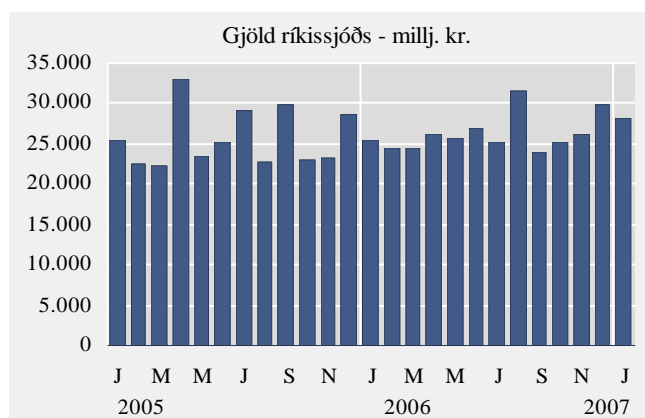
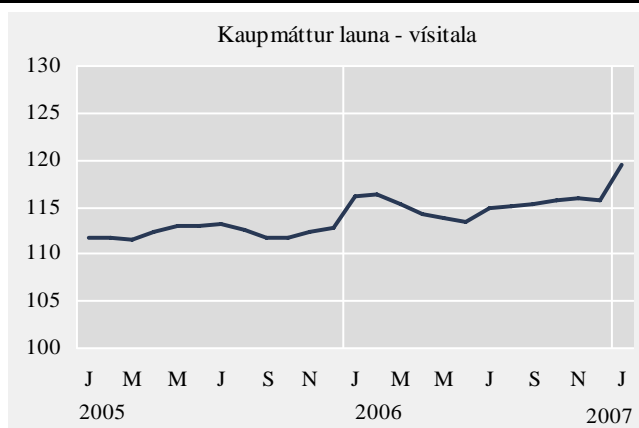
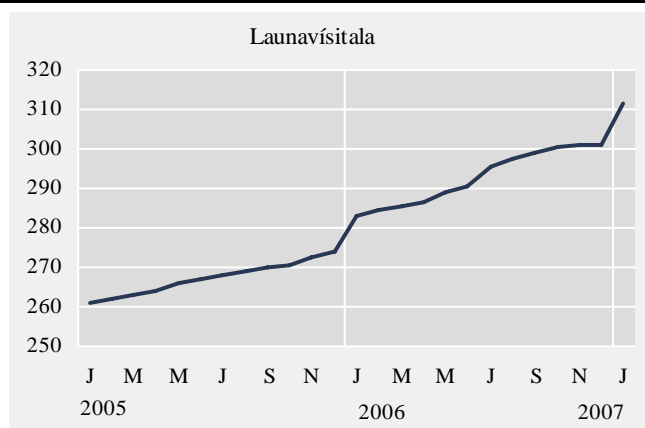


Álverð - USD/tonn



Hagvísar í mars 2007

	Launa- vísitala	Kaupmáttur launa, vísitala	Meðaltal ársfjórðunga (f.o.m. 2003)			Opinber búskapur		
			Atvinnu- þátttaka %	Atvinnu- leysi %	Fjöldi starfandi í ársfjórðungi	Tekjur ríkissjóðs milljón kr.	Gjöld ríkissjóðs milljón kr.	Tekjujöfnuður ríkissjóðs milljón kr.
2005	267,2	112,3	81,9	2,6	161.300	336.937	308.383	28.554
2006	292,7	115,2	83,1	2,9	169.600	381.336	314.716	66.620
Jan. 2005	261,1	111,9	.	.	.	29.894	25.338	4.556
Feb. 2005	261,9	111,7	79,8	3,0	155.800	30.824	22.559	8.265
Mar. 2005	262,9	111,6	.	.	.	18.731	22.358	-3.627
Apr. 2005	264,2	112,3	.	.	.	34.852	32.947	1.905
Máí 2005	265,9	112,9	83,5	3,0	163.800	22.255	23.588	-1.333
Júní 2005	267,0	112,9	.	.	.	28.984	25.097	3.887
Júl. 2005	268,0	113,2	.	.	.	19.545	29.098	-9.553
Ágú. 2005	268,9	112,6	83,1	1,8	164.000	34.209	22.802	11.407
Sep. 2005	269,8	111,8	.	.	.	23.732	29.809	-6.077
Okt. 2005	270,6	111,8	.	.	.	31.265	22.989	8.276
Nóv. 2005	272,3	112,4	81,7	2,7	161.500	24.148	23.275	873
Des. 2005	273,9	112,7	.	.	.	38.498	28.523	9.975
Jan. 2006	282,8	116,2	.	.	.	41.132	25.508	15.624
Feb. 2006	284,4	116,3	81,1	2,4	163.500	31.112	24.459	6.653
Mar. 2006	285,4	115,4	.	.	.	27.463	24.404	3.059
Apr. 2006	286,4	114,3	.	.	.	24.891	26.087	-1.196
Máí 2006	289,1	113,9	85,1	4,0	171.600	30.467	25.713	4.754
Jún. 2006	290,4	113,5	.	.	.	27.761	26.989	772
Júl. 2006	295,4	115,0	.	.	.	32.683	25.097	7.586
Ágú. 2006	297,4	115,2	84,2	2,6	173.300	30.600	31.471	-871
Sep. 2006	298,9	115,3	.	.	.	31.137	23.904	7.233
Okt. 2006	300,4	115,8	.	.	.	31.108	25.192	5.916
Nóv. 2006	301,0	116,0	82,1	2,5	169.900	30.153	26.085	4.068
Des. 2006	300,8	115,8	.	.	.	42.829	29.807	13.022
Jan. 2007	311,5	119,5	.	.	.	51.786	28.206	23.580



Skýringar og heimildir

Heimilda er getið þegar um aðfengið efni er að ræða.

Vöxtur VLF frá sama ársfjórðungi fyrra árs. VLF merkir verg landsframleiðsla. Sýnd er raunbreyting landsframleiðslu í einstökum ársfjórðungum frá sama ársfjórðungi fyrra árs. Einnig er sýnd ársfjórðungsleg breyting landsframleiðslu frá fyrra ársfjórðungi eftir að sú röð hefur verið árstíðaleiðrétt.

Vísitala neysluverðs og Vísitala neysluverðs án húsnæðis. Grunnur maí 1988=100.

Samræmd vísitala neysluverðs. Grunnur 2005=100. Samræmda vísitalan er reiknuð fyrir öll EES ríki. Hún er frábrugðin íslensku neysluverðsvísitölunni hvað umfang varðar. Mestu munar að reiknuð húsaleiga í eigin húsnæði er ekki með í samræmdu vísitölunni. Útgjöld erlendra ferðamanna og útgjöld þeirra sem búa á stofnunum eru með í vog samræmdu vísitölnnar en ekki í íslensku neysluverðsvísitölunni.

Vísitala byggingarkostnaðar. Grunnur júní 1987=100. Tölurnar eru miðaðar við útreikningsmánuð.

Fiskafli, magnvísitala. Sýnd er magnvísitala, sem er keðjutengd árlega. Viðmiðun vísitölnnar, þ.e. 100,0, er meðalmánaðargildið á árinu 2004. Grunnur vísitölnnar hverju sinni er meðalverð hvernna fisktegundar á ári T-2, þ.e. á næst síðasta ári.

Framleiðsla á áli. Í tonnum. Upplýsingar frá framleiðendum.

Innvegin mjólk til mjólkurbúa. Innvegin mjólk í þúsundum lítra frá bændum til vinnslustöðva. Heimild: Samtök afurðastöðva í mjólkuriðnaði.

Sala á mjólk frá mjólkurbúum. Sala á mjólk, sýrðum mjólkurvörum, undanrennu og mysu í þúsundum lítra. Heimild: Samtök afurðastöðva í mjólkuriðnaði.

Unnar mjólkurvörur, prótíngrunnur. Unnar mjólkurvörur aðrar en mjólk, sýrðar mjólkurvörur, undanrenna og mysa, umreiknað í þúsund lítra m.v. prótínnihald vöru. Heimild: Samtök afurðastöðva í mjólkuriðnaði.

Kjötsala í tonnum. Kindakjöt, nautakjöt, svínakjöt, fuglakjöt. Nær til sölu á innlendri framleiðslu, ekki innfluttu kjöti eða kjöti af villtum fuglum. Heimild: Bændasamtök Íslands.

Raforka. Seld raforka til notenda í gígawattstundum. Notkun er skipt í tvennt, stórnotkun sem er notkun álveranna og járnblendiverksmiðju en önnur notkun telst almenn notkun Heimild: Orkustofnun.

Eldsneytisinnflutningur. Eldsneyti unnið úr jarðolíu samkvæmt innflutningsskýrslum.

Sementsala. Sala á innlendu og innfluttu sementi, umreiknað til vísitölu. Grunnur 1990 = 100. Heimild: Framleiðandi og innflytjendur.

Fjöldi húsbrefalána til einstaklinga vegna nýbygginga. Lán til verktaka eru ekki meðtalin. Heimild: Íbúðalánasjóður.

Markaðsverð íbúðarhúsnæðis. Vísitölur, grunnur mars 2000=100. Vísitölnnar eru undirgögn úr vísitölu neysluverðs og byggjast á kaupsamningum sem Fasteignamat ríkisins safnar.

Kortavelta. Tölurnar sýna heildargreiðslur heimila með greiðslukortum, þ.e. kreditkortum og debetkortum. Úttektir úr hraðbönkum og greiðslur í bönkum eru ekki meðtaldar. Heimild: Greiðslumiðlun hf., Kreditkort hf.

Nýskráning bíla. Fjöldi nýskráðra bíla, nýrra og notaðra. Heimild: Bílgreinasambandið.

Innflutningur bíla. Cif-verðmæti bílainnflutnings í milljónum króna.

Komur ferðamanna til KEF. Fjöldi allra ferðamanna sem koma með flugvélum til Keflavíkurflugvallar. Í þessum tölum eru ekki þeir farþegar sem höfðu viðkomu á flugvelli en komu ekki inn í landið. Heimild: Flugmálastjórn, Keflavíkurflugvelli.

Gistinætur á hótélum. Gistinætur á hótélum, sem rekin eru allt árið. Byggt er á skýrslusöfnun Hagstofunnar frá hótélum.

Velta skv. virðisaukaskattskýrslum. Milljónir króna. Sýnd er heildarvelta samkvæmt virðisaukaskattskýrslum fyrir hverja tvo uppgjörsmánuði skattsins. Veltan er sýnd án virðisaukaskatts og er hún flokkuð á atvinnugreinar samkvæmt atvinnugreinaflokkun Hagstofunnar, ÍSAT 95.

Utanríkisverslun. Vöruskiptajöfnuður, vöruútflutningur, vöruinnflutningur, innflutningur varanlegrar neysluvöru, innflutningur rekstrarvöru. Á fob-virði í milljónum króna.

Verðvísitala sjávarafurða. Byggt er á einingarverði helstu vörutegunda samkvæmt upplýsingum frá útflytjendum og er verðið vegið með framleiðslu eða sölu næsta árs á undan. Vísitalan er með grunn 1990=100.

Verð á áli (LME). Mánaðarlegt meðalverð á tonni af áli á skyndimarkaði í London (London Metal Exchange). Heimild: Landsvirkjun.

Olíuverð (UK Brent 38). Mánaðarlegt meðalverð á fati af Norðursjávarolíu. Heimild: Olúfélagið hf.

Launavísitala. Grunnur desember 1988=100. Miðast við meðallaun í hverjum mánuði.

Kaupmáttur launa. Vísitala, 2000=100, sýnir breytingu launavísitölu umfram breytingu á vísitölu neysliverðs.

Atvinnuþátttaka, atvinnuleysi og fjöldi starfandi. Tölur sýna niðurstöður úr vinnumarkaðsrannsókn Hagstofunnar. Frá og með 2003 er rannsóknin samfelld og skilar niðurstöðum fyrir hvern ársfjórðung. Rannsóknin er úrtaksathugun og er stærð úrtaks 4.000 manns í hverjum ársfjórðungi. Árin 1991-2002 var rannsóknin gerð tvisvar á ári, í apríl og nóvember.

Atvinnuþátttaka: Hlutfall vinnuafslins (starfandi og atvinnulausir) af mannfjöldanum 16-74 ára.

Atvinnuleysi: Hlutfall atvinnulausra af vinnuafli.

Fjöldi starfandi: Fjöldi fólks í launuðu starfi (launafólk og sjálfstætt starfandi).

Tekjujöfnuður, tekjur og gjöld ríkissjóðs. Tölur á greiðslugrunni. Heimild: Fjársýsla ríkisins.

Hagtiðindi
Statistical Series

92. árgangur nr. 15

ISSN 0019-1078

Sími 528 1000

Bréfasími 528 1099

Hagvísar

www.hagstofa.is/hagtidindi • upplýsingar@hagstofa.is

2007:3

ISSN 1670-4754 (prentað) • ISSN 1670-4762 (rafrænt)

Verð 500 kr. • Áskrift 5.100 kr.

Umsjón Vilhjálmur Bjarnason • vilhjalmur.bjarnason@hagstofa.is

© Hagstofa Íslands • Borgartúni 21a 150 Reykjavík Ísland

Öllum eru heimil afnot af ritinu. Vinsamlega getið heimildar.