

## Hagvísar í febrúar 2007

### Verðþróun

*Neysluverðsvísitala hækkaði um 0,26%, árshækkun til janúar 2007 6,9%*

Vísitala neysluverðs í janúar 2006 hækkaði um 0,26% frá fyrra mánuði (0,12% hækkun án húsnæðis). Sl. tólf mánuði hefur vísitalan hækkað um 6,9% (6,0% án húsnæðis) en breytingin undanfarna þrjú mánuði svarar til 1,1% ársverðbólgu (0,5% verðhjöðnun án húsnæðis). Meðalvísitala neysluverðs árið 2006 var 6,8% hærri en meðalvísitalan 2005. Samsvarandi breyting var 4,0% árið 2005 og 3,2% árið 2004. Meðalvísitala neysluverðs án húsnæðis árið 2006 var 4,8% hærri en árið 2005. Samsvarandi breyting var 0,9% árið 2005 og 2,1% árið 2004. Samræmd neysluverðsvísitala EES á Íslandi í desember var óbreytt frá fyrra mánuði en hækkaði um 0,4% í EES ríkjunum. Sl. tólf mánuði hækkaði vísitalan um 5,9% á Íslandi og um 2,1% að meðaltali í EES ríkjum. Vísitala byggingarkostnaðar í janúar hækkaði um 2,30% frá fyrra mánuði; 12,1% hærri en í janúar 2006.

### Vinumarkaður á 4. ársfjórðungi 2006

*Störfum fjölga um 5,2%, minna atvinnuleysi og meiri atvinnuþátttaka*

Fjöldi starfandi á vinnumarkaði á 4. ársfjórðungi 2006 var 169.900 en var 161.500 á sama ársfjórðungi árið áður. Á vinnumarkaði voru 174.300 að meðaltali. Það jafngildir 82,1% atvinnuþátttöku en var 81,3% á sama ársfjórðungi 2005. Atvinnuleysi var 2,5% á 4. ársfjórðungi 2006 (2,7% á 4. ársfjórðungi 2005). Atvinnuleysi hjá körlum var 2,5% (3,0% 2005) og 2,5% hjá konum (2,2% 2005). Meðalfjöldi vinnustunda á viku í ársfjórðungnum voru 42,2 stundir hjá þeim sem voru í vinnu en var 41,6 stundir á 4. ársfjórðungi 2005.

### Launabreytingar

*Árshækkun launavísitölu til desember 2006 9,8%*

Launavísitala í desember var 0,1% lægri en í næstliðnum mánuði og hafði þá hækkað um 9,8% frá sama tíma árið áður. Vísitala neysluverðs hækkaði á sama tíma um 6,9%. Mælt á þessa kvarða var kaupmáttur launa því 2,7% meiri í desember 2006 en á sama tíma árið áður. Meðalkaupmáttur síðasta árs var 2,6% meiri en árið áður.

### Innlend eftirspurn

*Mikill vöxtur innlendra eftirspurnar*

Kreditkortavelta heimila var 24,0% meiri í janúar–desember 2006 en í janúar–desember á síðasta ári. Samsvarandi aukning árið 2005 var 14,9%. Debetkortavelta jókst um 5,7% í janúar–desember 2006. Árið 2005 jókst debetkortavelta um 21,2%. Samtals jókst innlend greiðslukortavelta heimila á síðasta ári um 13,6%. Aukningin árið áður var 18,4%. Kreditkortavelta Íslendinga erlendis jókst um 35,0% janúar–desember 2006 frá sama tíma árið áður. Aukningin árið 2005 var 20,5%. Erlend



greiðslukortavelta hérlendis jókst um 19,2% í janúar–desember 2006 borið saman við janúar–desember 2005. Aukningin árið 2005 var 6,2%.

10,9% samdráttur í nýskráningum bíla á árinu 2006

Nýskráningar bíla í janúar–desember 2006 voru 23.120, þ.e. 10,9% samdráttur frá fyrra ári. Árið 2005 jukust nýskráningar bíla um 74,9% frá árinu 2004.

### Fiskafli og útflutningsverð

4,7 % minni afli í janúar–desember í ár en í fyrra

Afli í janúar–desember 2006, reiknaður á föstu verði, var 4,7% minni en sömu mánuði í fyrra. Verð á sjávarafli í íslenskum krónum var 25,6% hærra í janúar–nóvember 2006 en í janúar–nóvember 2005. Útflutningsverð sjávarafurða í íslenskum krónum var 20,3% hærra í janúar–desember í ár en sömu mánuði í fyrra. Gengisvísitala (meðaltal) íslensku krónunnar hækkaði (krónan veiktist) um 11,8% milli þessara tímabila.

### Utanríkisverslun í janúar, bráðabirgðatölur

6,5 milljarða halli á vöruskiptum í janúar

Samkvæmt bráðabirgðatölum Hagstofunnar var útflutningur í janúar 20,3 milljarðar en innflutningur 26,8 milljarðar. Vöruskiptajöfnuður var því óhagstæður um 6,5 milljarða, samkvæmt bráðabirgðatölum en í janúar í fyrra var vöruskiptajöfnuður óhagstæður um 8,4 milljarða.

### Komur farþega til Keflavíkurflugvallar

Komum farþega til landsins fjölgaði um 15,4 % í janúar

Samtals komu 44 þúsund farþegar til landsins um Keflavíkurflugvöll í janúar borið saman við 38 þúsund farþega í janúar 2006. Þetta er 15,4% aukning. Síðastliðna 12 mánuði, til loka janúar, komu 874 þúsund farþegar til landsins og er það 14,5% aukning frá 12 mánuðum þar á undan.

### Virðisaukaskattsvelta

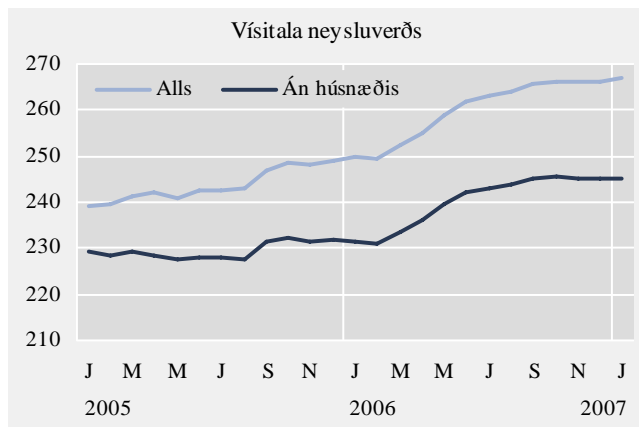
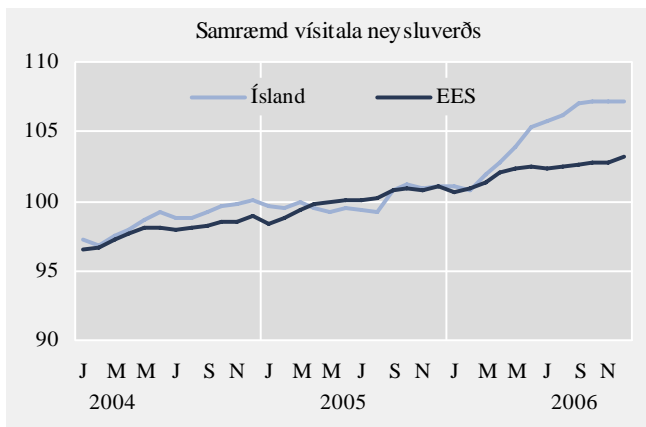
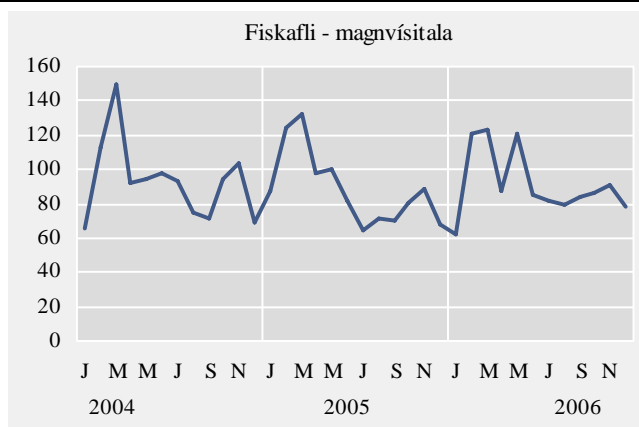
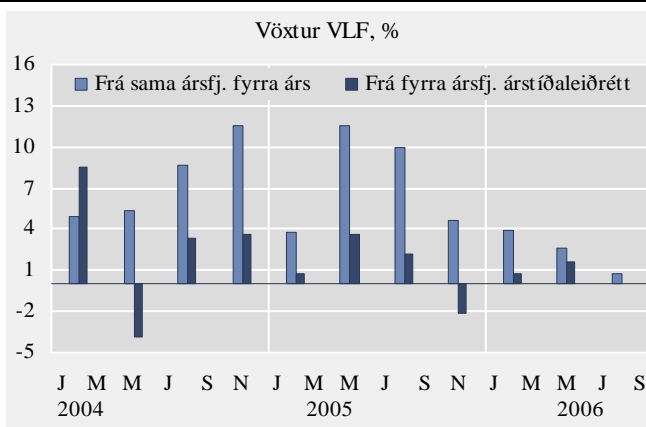
VSK-velta jókst um 19,8% á fyrstu 10 mánuðum ársins

Virðisaukaskattsvelta jókst um 19,8% á fyrstu 10 mánuðum ársins borið saman við sama tímabil árið 2005. Virðisaukaskattsvelta frá nóvember 2005 – október 2006 jókst um 18,9% frá sama tímabili ári áður. Breytingar á veltu voru misjafnar eftir atvinnugreinum:

	Velta			Velta		
	Jan.–okt. 2005	Jan.–okt. 2006	Breyting %	Nóv. 2004–okt. 2005	Nóv. 2005–okt. 2006	Breyting %
Velta alls	1.407.963	1.686.701	19,8	1.707.285	2.030.488	18,9
Iðnaður	306.940	370.166	20,6	368.854	451.091	22,3
Byggingarstarfsemi	119.287	178.682	49,8	145.280	212.803	46,5
Bíla- og smásöluverslun	249.975	281.702	12,7	303.757	342.593	12,8
Hótel- og veitingarekstur	30.792	36.680	19,1	35.675	42.474	19,1
Samgöngur	117.109	118.469	1,2	136.875	140.855	2,9
Fjarskipti	25.544	28.523	11,7	30.483	33.852	11,1
Ýmis þjónusta	121.913	151.448	24,2	149.779	182.293	21,7

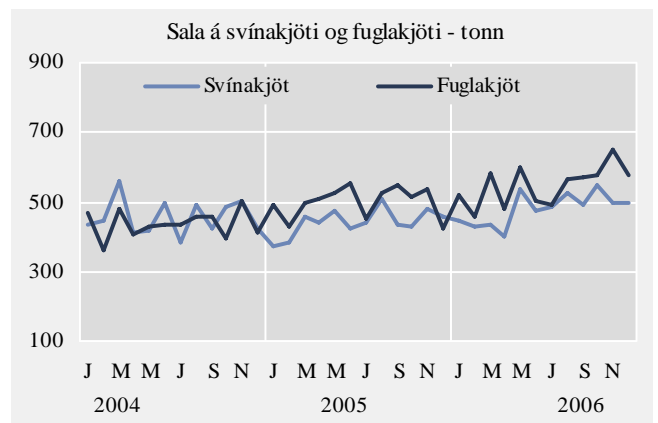
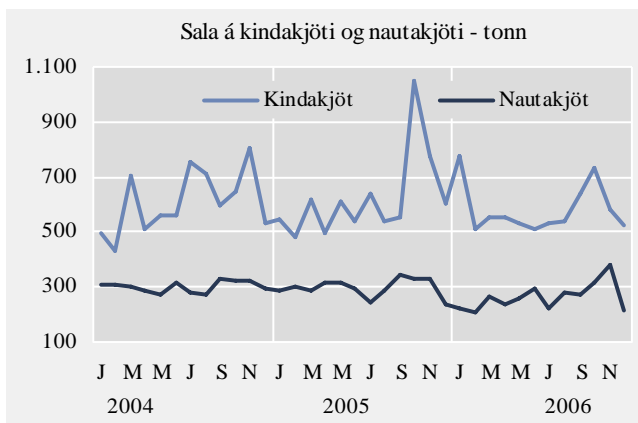
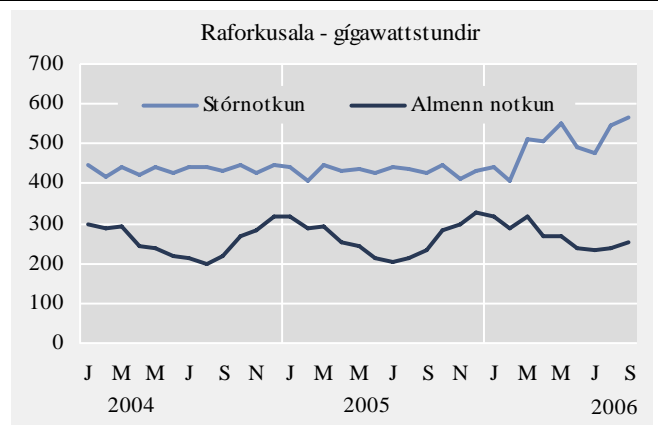
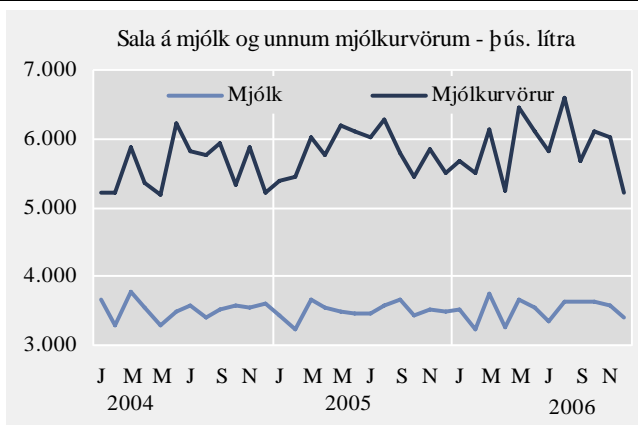
## Hagvísar í febrúar 2007

	Vöxtur VLF frá sama ársfj. fyrri árs %	Vöxtur VLF breyting frá fyrri ársfj. % árstíðaleiðrétt	Vísitala neyslu- verðs	Vísitala neysluverðs án húsnæðis	Samræmd vísitala neysluverðs Ísland	Samræmd vísitala neysluverðs EES	Vísitala byggingar- kostnaðar	Fiskafli, magnvísitala	Fram- leiðsla á áli tonn
2005	7,5	.	244,1	229,6	129,9	117,8	314,4	96,4	274.696
2006	...	.	260,6	240,7	...	...	341,3	91,9	326.090
Jan. 2005	.	.	239,2	229,2	99,7	98,4	313,3	90,2	24.150
Feb. 2005	3,8	0,8	239,7	228,6	99,6	98,7	313,0	133,7	21.632
Mar. 2005	.	.	241,5	229,4	99,9	99,3	312,8	139,4	23.226
Apr. 2005	.	.	242,0	228,3	99,5	99,7	312,8	106,4	22.432
Máí 2005	11,6	3,6	240,7	227,4	99,2	100,0	313,3	106,8	22.832
Jún. 2005	.	.	242,4	228,2	99,6	100,1	313,4	90,8	21.983
Júl. 2005	.	.	242,7	227,9	99,4	100,0	312,9	72,3	23.320
Ágú. 2005	10,0	2,2	243,2	227,5	99,2	100,3	315,1	78,1	23.627
Sep. 2005	.	.	246,9	231,4	100,8	100,7	316,3	76,5	22.751
Okt. 2005	.	.	248,4	232,5	101,3	101,0	316,6	87,3	23.531
Nóv. 2005	4,7	-2,1	248,0	231,5	100,9	100,8	316,6	99,2	22.219
Des. 2005	.	.	248,9	232,0	101,1	101,0	316,7	76,2	22.993
Jan. 2006	.	.	249,7	231,5	101,0	100,6	325,2	62,7	23.146
Feb. 2006	3,9	0,8	249,5	230,9	100,8	100,9	325,3	120,5	20.628
Mar. 2006	.	.	252,3	233,6	101,9	101,4	325,9	123,3	25.010
Apr. 2006	.	.	255,2	236,1	102,7	102,1	329,4	87,5	26.790
Máí 2006	2,6	1,6	258,9	239,6	103,9	102,4	334,9	121,4	28.975
Jún. 2006	.	.	261,9	242,0	105,3	102,5	335,8	85,7	26.928
Júl. 2006	.	.	263,1	243,0	105,7	102,4	349,7	81,2	24.004
Ágú. 2006	0,8	0,1	264,0	243,7	106,2	102,5	351,4	80,0	26.046
Sep. 2006	.	.	265,6	245,2	107,0	102,6	352,3	84,4	29.804
Okt. 2006	.	.	266,2	245,6	107,1	102,8	354,4	86,9	32.531
Nóv. 2006	.	.	266,1	245,0	107,1	102,8	355,2	90,6	30.439
Des. 2006	.	.	266,2	245,0	107,1	103,2	356,3	78,4	31.789
Jan. 2006	.	.	266,9	245,3	.	.	364,5	.	.



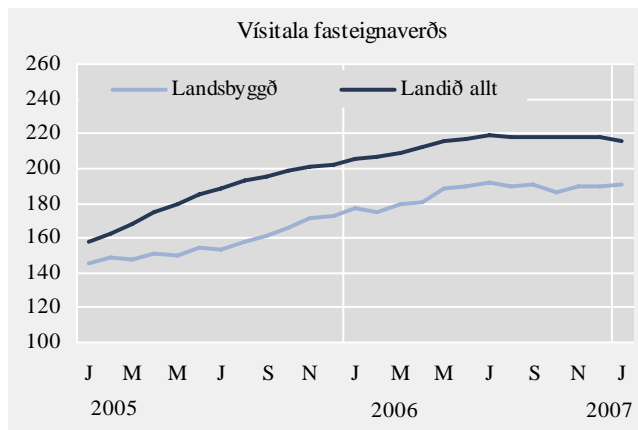
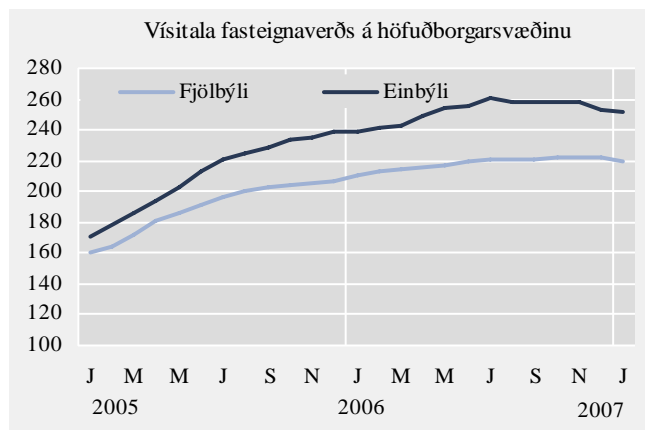
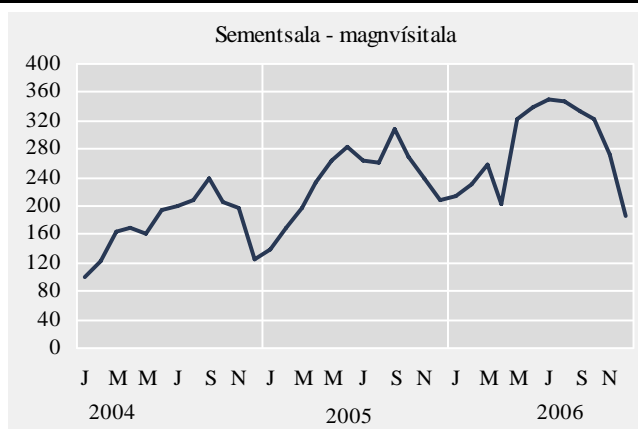
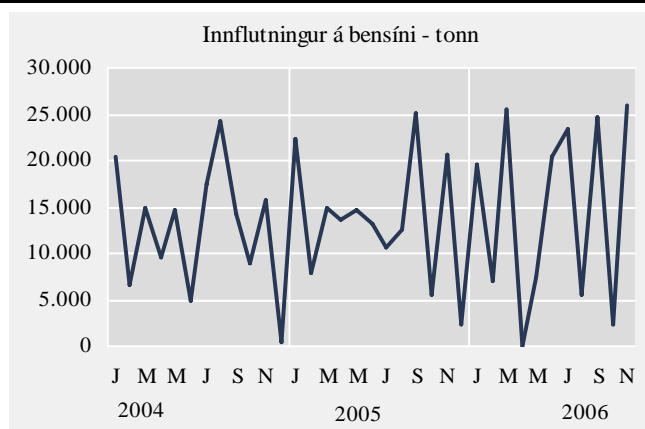
## Hagvísar í febrúar 2007

	Mjólkurframleiðsla og sala í þúsundum lítra			Kjötsala í tonnum				Raforkunotk. í Gwst.	
	Innvegin mjólk til mjólkurbúa	Sala á mjólk	Unnar mjólkurvörur prótingrunnur	Kinda- kjöt	Nauta- kjöt	Svína- kjöt	Fugla- kjöt	Stór- notkun	Almenn notkun
2005	109.446	41.974	69.805	7.358	3.574	5.300	6.009	5.191,2	3.159,6
2006	116.389	42.153	70.613	6.984	3.164	5.772	6.581	...	...
Des. 2004	9.258	3.594	5.202	533	292	425	411	447,0	317,1
Jan. 2005	9.488	3.430	5.400	547	290	374	493	444,1	332,8
Feb. 2005	8.905	3.218	5.434	478	302	382	429	404,7	291,7
Mar. 2005	10.076	3.651	6.023	621	288	458	500	445,1	298,7
Apr. 2005	9.876	3.561	5.773	499	317	438	506	432,8	261,9
Mái 2005	10.449	3.502	6.206	610	319	476	524	438,3	249,6
Júní 2005	9.902	3.455	6.095	541	291	426	555	428,9	221,5
Júl. 2005	8.957	3.453	6.021	643	244	443	454	440,9	208,0
Ágú. 2005	8.894	3.571	6.290	542	289	506	524	438,3	221,5
Sep. 2005	7.849	3.674	5.788	551	344	435	551	426,3	243,6
Okt. 2005	7.849	3.435	5.435	1.053	330	428	514	445,5	281,7
Nóv. 2005	8.225	3.527	5.843	776	328	481	536	413,4	298,7
Des. 2005	8.977	3.498	5.496	603	233	455	423	432,9	325,5
Jan. 2006	9.617	3.521	5.689	773	220	445	522	443,9	315,7
Feb. 2006	9.081	3.241	5.508	509	211	431	459	409,5	288,5
Mar. 2006	10.297	3.741	6.148	556	262	432	584	510,6	319,0
Apr. 2006	9.786	3.256	5.248	551	233	400	478	506,8	270,2
Mái 2006	11.369	3.654	6.445	533	261	539	601	552,6	269,8
Jún. 2006	9.717	3.553	6.116	509	292	477	500	493,3	237,0
Júl. 2006	9.874	3.336	5.833	534	224	487	494	474,8	233,4
Ágú. 2006	9.819	3.631	6.596	537	277	527	568	545,4	239,2
Sep. 2006	8.778	3.620	5.666	643	270	494	569	567,0	252,9
Okt. 2006	9.159	3.638	6.118	731	316	550	579	...	...
Nóv. 2006	9.050	3.562	6.031	583	380	495	649	...	...
Des. 2006	9.842	3.400	5.216	524	217	495	579	...	...



## Hagvísar í febrúar 2007

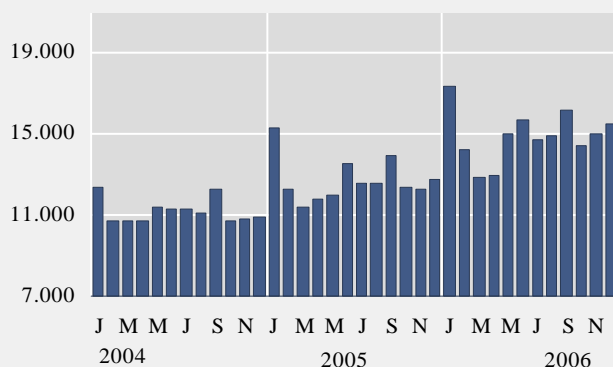
	Eldsneytisinnflutningur í tonnum				Sement- sala vísitala	Fjöldi íbúðalána til einst. v/nýbygg.	Markaðsverð íbúðarhúsnæðis - vísitölur			
	Bensín	Gasolía	Brennslu- olía	Potu- eldsneyti			Fjölbýli höfuðbsv.	Einbýli höfuðbsv.	Húsnæði lands- byggð	Húsnæði landið allt
2004	151.986	465.633	55.092	124.453	173,8	2.455	144,9	147,4	136,2	143,0
2005	163.308	418.195	62.897	139.357	236,3	2.041	189,1	210,6	156,5	183,8
Jan. 2005	22.256	43.883	6.222	13.479	138,8	174	159,9	171,3	145,0	157,6
Feb. 2005	7.792	16.048	8.592	13.149	169,1	157	164,5	177,8	148,3	162,2
Mar. 2005	14.993	46.947	5.767	12.981	196,0	191	172,3	185,5	147,7	167,9
Apr. 2005	13.611	7.334	9.375	4.763	232,3	169	181,1	193,7	151,2	175,2
Máí 2005	14.665	37.023	5.876	15.047	264,6	200	186,0	203,4	150,3	179,3
Jún. 2005	13.183	37.080	0	12.001	283,7	180	191,1	213,7	154,8	185,0
Júl. 2005	10.556	64.366	1	13.457	263,1	199	196,0	220,8	153,0	188,5
Ágú. 2005	12.466	31.446	6.426	752	262,4	152	200,3	225,0	157,7	192,9
Sep. 2005	25.114	65.783	11.763	30.387	307,0	166	202,3	229,1	161,0	195,5
Okt. 2005	5.631	0	0	11.550	270,1	164	204,1	234,0	165,6	198,4
Nóv. 2005	20.740	66.903	8.874	11.791	239,8	176	205,3	234,5	171,2	200,6
Des. 2005	2.301	1.383	1	0	208,5	113	206,4	238,8	172,2	202,1
Jan. 2006	19.498	38.930	15.434	4.679	213,1	84	210,6	238,3	177,2	205,9
Feb. 2006	7.013	3.849	0	1	229,9	106	212,8	241,4	174,9	207,1
Mar. 2006	25.624	56.581	24.681	16.185	257,0	141	214,2	242,4	179,4	209,2
Apr. 2006	0	0	0	2.056	203,5	85	216,3	249,6	181,1	212,2
Máí 2006	7.484	23.562	5.610	10.350	321,9	144	217,6	254,6	188,1	215,3
Jún. 2006	20.383	47.333	19.692	10.072	340,0	145	219,2	255,5	189,9	216,7
Júl. 2006	23.507	51.253	29.009	1.997	350,9	124	220,5	261,1	192,1	219,0
Ágú. 2006	5.434	17.225	3.318	4.783	347,3	89	220,5	258,6	189,7	217,9
Sep. 2006	24.657	60.056	28.941	8.519	334,6	61	220,3	258,0	191,0	218,0
Okt. 2006	2.236	18.556	2.969	2.897	321,8	112	222,5	257,8	186,4	218,2
Nóv. 2006	26.010	52.511	10.120	30.300	272,8	113	221,9	258,0	189,6	218,5
Des. 2006	.	.	.	.	186,3	80	222,3	252,6	190,2	217,9
Jan. 2007	.	.	.	.	.	.	219,9	251,7	190,3	216,3



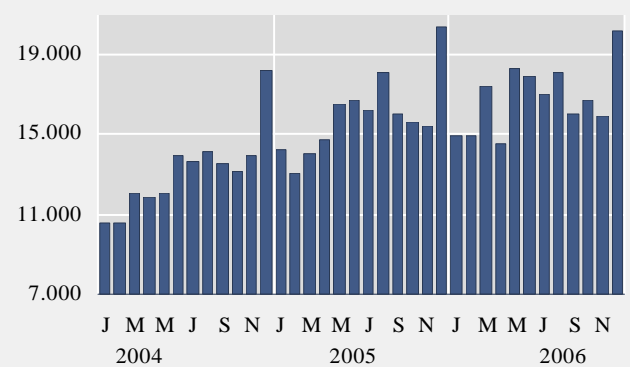
## Hagvísar í febrúar 2007

	Kortavelta í milljónum króna			Erlend greiðslukort innanlands	Nýskráning bíla fjöldi	Innfl. bíla cif-verðmæti milljón kr.	Komur ferðamanna til KEF fjöldi	Gistinætur á hótélum fjöldi
	Kreditkort heimili innanlands	Kreditkort heimili erlendis	Debetkort posar					
2005	144.358	27.375	191.148	14.800	25.935	39.206	756.193	1.035.085
2006	179.071	36.956	202.121	17.639	23.120	...	868.042	1.168.864
Jan. 2005	14.631	1.345	14.262	696	1.813	2.589	31.028	35.960
Feb. 2005	11.516	1.849	13.024	625	1.608	2.488	37.919	53.027
Mar. 2005	10.655	1.903	14.062	740	1.779	2.815	53.071	65.189
Apr. 2005	11.074	2.307	14.718	784	2.415	3.672	50.190	77.276
Máí 2005	11.359	2.355	16.544	1.058	2.866	4.514	58.670	87.234
Jún. 2005	12.939	2.692	16.732	1.628	3.394	4.621	91.252	123.921
Júl. 2005	11.824	2.425	16.230	2.385	2.519	3.385	111.749	158.012
Ágú. 2005	11.963	2.592	18.126	2.793	1.936	3.040	100.134	154.146
Sep. 2005	13.213	2.019	16.016	1.727	2.006	3.117	65.180	93.929
Okt. 2005	11.603	2.668	15.601	942	1.824	2.816	62.199	86.643
Nóv. 2005	11.556	2.714	15.394	767	1.983	3.073	50.738	57.449
Des. 2005	12.025	2.506	20.439	655	1.792	3.075	44.063	42.299
Jan. 2006	17.361	1.862	14.991	718	2.027	3.084	38.258	40.382
Feb. 2006	14.278	2.445	14.908	662	2.237	3.648	41.022	55.874
Mar. 2006	12.908	2.583	17.459	814	2.879	5.075	53.592	73.622
Apr. 2006	13.014	3.131	14.501	888	1.752	3.269	67.376	80.627
Máí 2006	15.044	3.113	18.271	1.354	2.369	3.719	69.676	101.927
Jún. 2006	15.708	3.613	17.963	1.935	3.220	5.720	104.267	133.658
Júl. 2006	14.693	3.352	17.026	3.014	1.793	3.060	123.982	178.925
Ágú. 2006	14.938	3.289	18.111	3.273	1.498	2.550	115.085	164.260
Sep. 2006	16.209	3.192	15.989	1.942	1.528	2.655	72.650	115.834
Okt. 2006	14.407	3.307	16.735	1.261	1.390	2.332	72.202	98.058
Nóv. 2006	14.998	3.669	15.949	959	1.395	3.131	59.823	71.865
Des. 2006	15.512	3.401	20.216	820	1.032	...	50.109	53.832
Jan. 2006	...	...	...	...	...	...	44.161	...

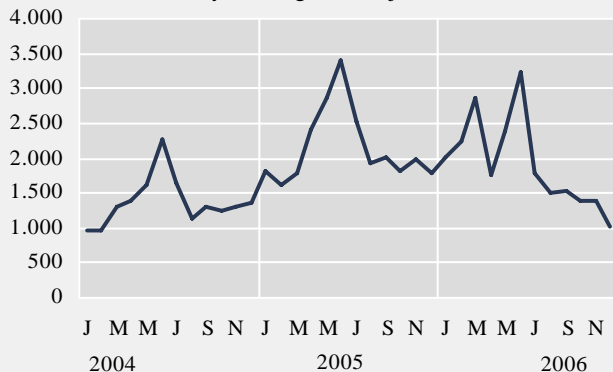
Kreditkortavelta heimila innanlands - millj. kr.



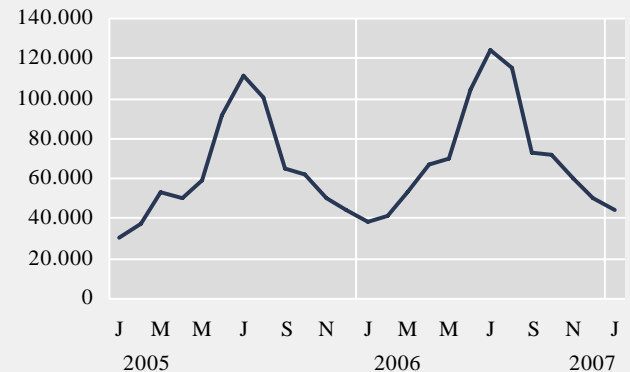
Debetkortavelta heimila innanlands - millj. kr.



Nýskráningar bíla - fjöldi

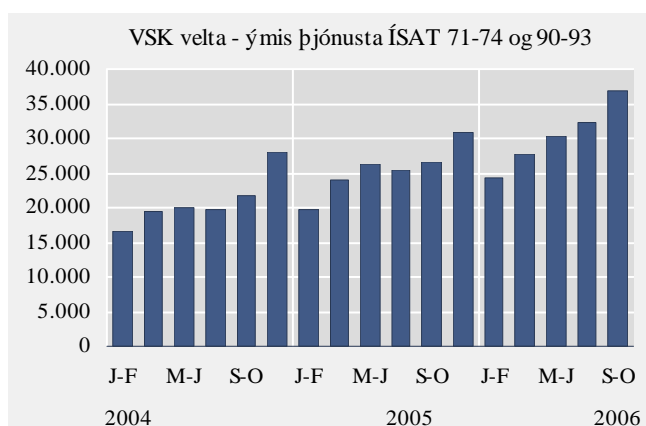
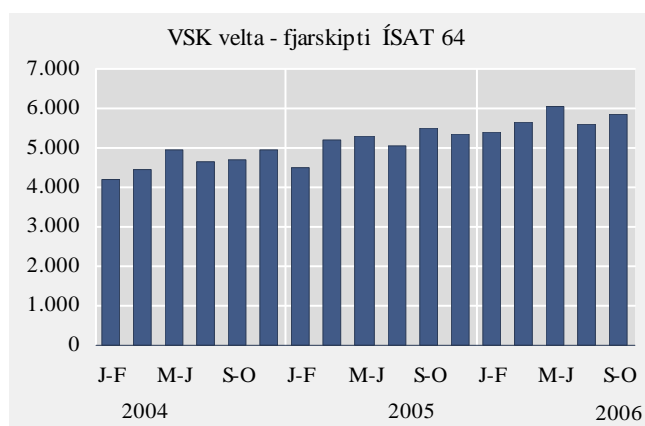
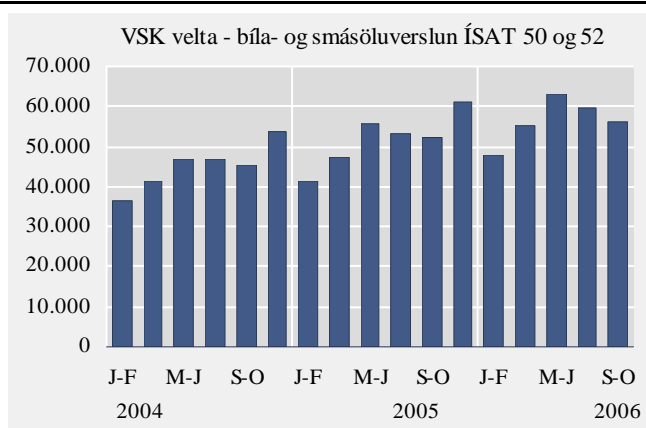
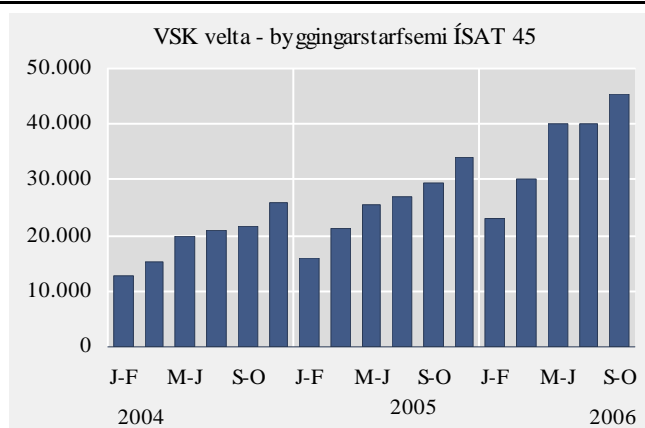


Komur ferðamanna til KEF - fjöldi



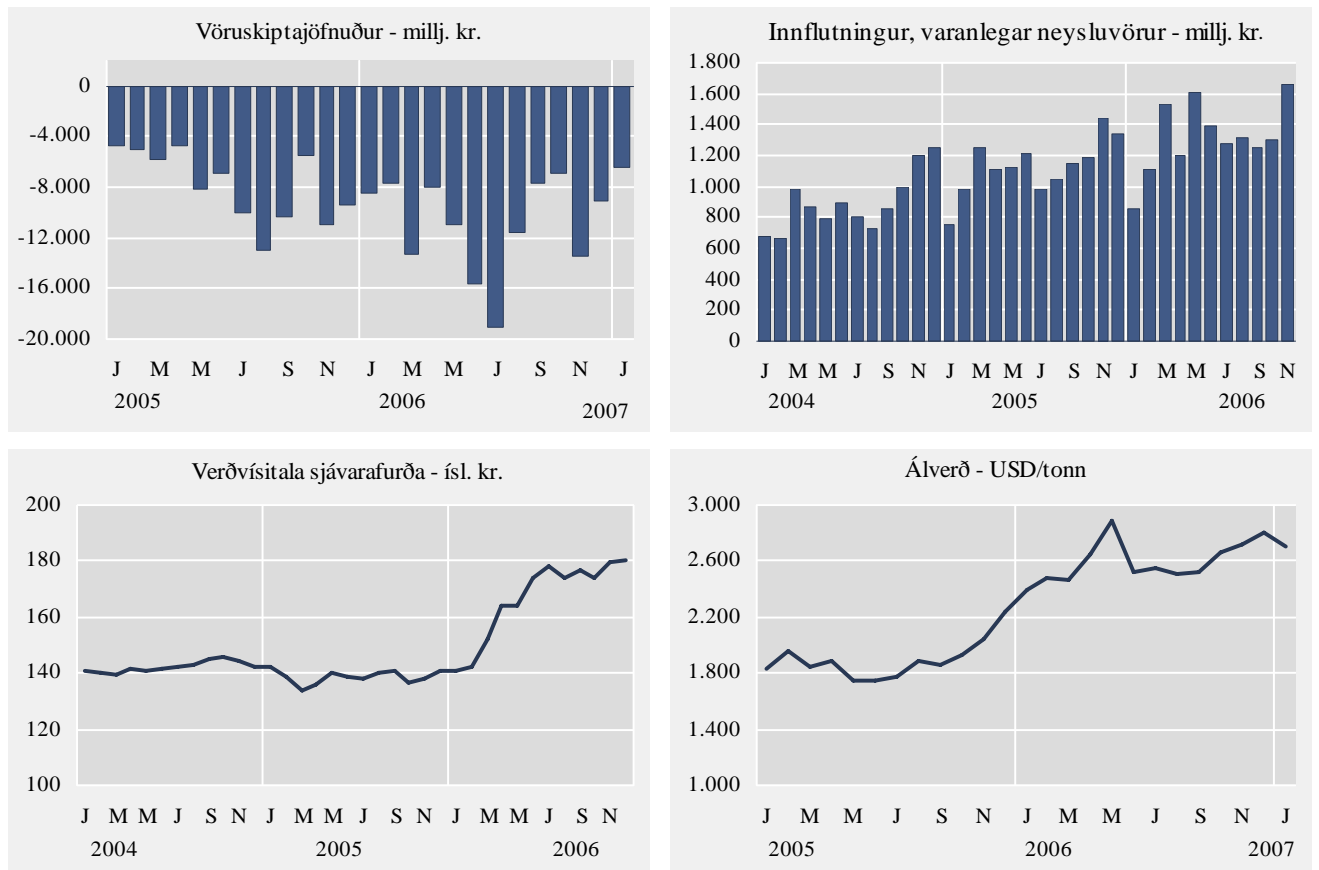
## Hagvísar í febrúar 2007

	Velta skv. virðisaukaskýrslum í milljónum króna						
	Iðnaður ÍSAT 15-37	Byggingar- starfsemi ÍSAT 45	Bíla- og smá- söluverslun ÍSAT 50 og 52	Hótel og veitingarekstur ÍSAT 55	Samgöngur ÍSAT 60-63	Fjarskipti ÍSAT 64	Ýmis þjónusta ÍSAT 71-74 og 90-93
2004	342.717	116.408	270.682	32.216	123.266	27.930	125.395
2005	387.865	153.408	310.866	36.586	139.495	30.873	152.758
Sep.–okt. 2002	55.711	14.120	35.952	4.195	20.004	3.687	16.889
Nóv.–des. 2002	54.852	13.205	42.122	3.990	14.856	3.629	19.330
Jan.–feb. 2003	45.845	9.828	33.279	3.186	14.221	3.704	14.538
Mar.–apr. 2003	52.886	12.010	36.534	3.949	14.449	3.990	16.359
Máí–jún. 2003	54.052	16.601	41.519	5.386	20.704	4.436	17.378
Júl.–ágú. 2003	50.299	17.088	43.441	7.209	19.440	4.380	16.632
Sep.–okt. 2003	55.009	19.141	40.355	4.815	17.869	4.358	17.183
Nóv.–des. 2003	54.373	18.249	45.664	4.438	15.305	4.644	21.234
Jan.–feb. 2004	46.553	12.738	36.250	3.599	15.087	4.210	16.701
Mar.–apr. 2004	60.094	15.164	41.574	4.419	18.301	4.454	19.370
Máí–jún. 2004	60.382	19.829	46.990	5.886	21.260	4.966	20.048
Júl.–ágú. 2004	54.031	21.012	46.898	8.073	26.058	4.652	19.664
Sep.–okt. 2004	59.743	21.672	45.188	5.356	22.794	4.709	21.746
Nóv.–des. 2004	61.914	25.993	53.782	4.883	19.766	4.939	27.866
Jan.–feb. 2005	49.519	15.891	41.484	3.944	17.338	4.496	19.739
Mar.–apr. 2005	60.630	21.324	47.240	4.993	20.765	5.195	24.028
Máí–jún. 2005	64.966	25.706	55.608	6.760	25.390	5.316	26.268
Júl.–ágú. 2005	62.332	26.846	53.387	8.951	28.122	5.060	25.374
Sep.–okt. 2005	69.493	29.520	52.256	6.144	25.494	5.477	26.504
Nóv.–des. 2005	80.925	34.121	60.891	5.794	22.386	5.329	30.845
Jan.–feb. 2006	53.161	22.875	47.624	4.670	19.040	5.382	24.158
Mar.–apr. 2006	74.127	30.302	55.051	6.083	23.242	5.663	27.802
Máí–jún. 2006	83.106	40.105	63.090	8.069	26.687	6.032	30.402
Júl.–ágú. 2006	84.989	39.984	59.507	10.391	26.391	5.614	32.364
Sep.–okt. 2006	74.783	45.416	56.430	7.467	23.109	5.832	36.722



## Hagvísar í febrúar 2007

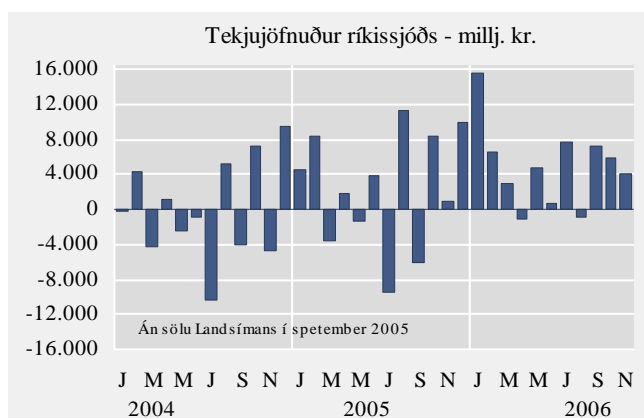
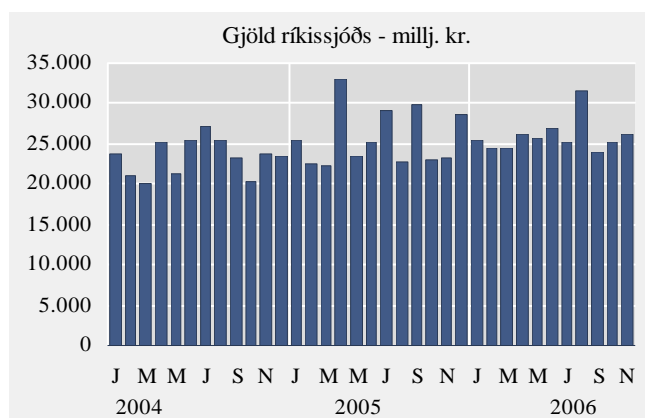
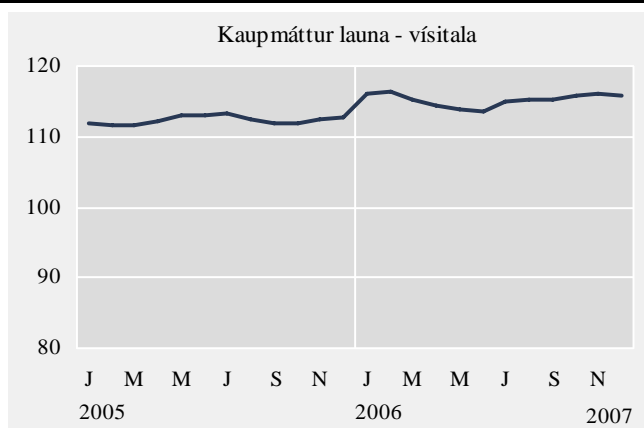
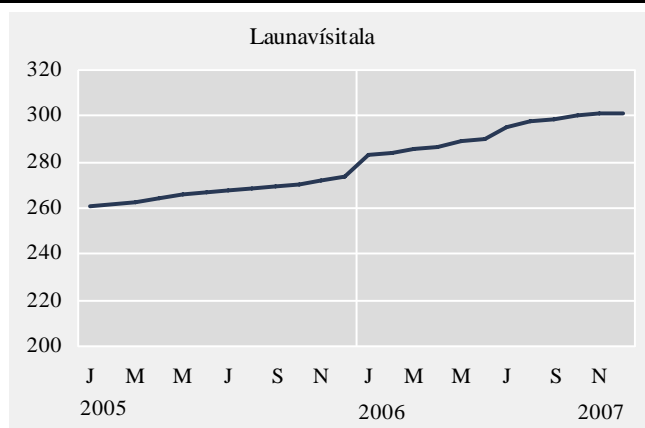
	Útanríkisverslun fob í milljónum króna					Verðvísitala sjávarafurða Ísl. kr.	Verð á áli (LME) USD/tonn	Olíuverð (UK Brent 38) USD/fat
	Vöruskipta- jöfnuður	Vöruút- flutningur	Vöruinn- flutningur	Þar af varanlegar neysluvörur	Þar af rekstrarvörur			
2005	-94.540	194.355	288.895	13.586	107.901	138,6	1.896,1	54,6
2006	...	...	...	...	...	166,7	2.594,3	65,0
Feb. 2005	-4.952	16.478	21.430	981	7.065	138,5	1.962,0	53,2
Mar. 2005	-5.866	16.397	22.262	1.249	8.747	133,5	1.848,0	49,5
Apr. 2005	-4.705	17.200	21.905	1.114	8.114	136,0	1.888,0	47,8
Máí 2005	-8.126	15.812	23.938	1.128	9.405	139,8	1.753,0	51,1
Jún. 2005	-6.893	22.697	29.590	1.208	9.612	138,9	1.748,0	54,1
Júl. 2005	-10.013	13.915	23.927	982	10.309	138,0	1.778,0	57,7
Ágú. 2005	-12.973	14.395	27.368	1.052	9.426	140,1	1.889,0	64,3
Sep. 2005	-10.362	16.911	27.273	1.152	12.460	140,5	1.854,0	62,7
Okt. 2005	-5.544	16.041	21.585	1.184	6.803	136,9	1.932,0	58,3
Nóv. 2005	-11.007	16.747	27.754	1.441	11.727	137,7	2.038,0	55,0
Des. 2005	-9.381	13.690	23.070	1.337	6.922	141,1	2.236,0	56,6
Jan. 2006	-8.412	17.041	25.453	854	10.714	140,9	2.391,0	62,9
Feb. 2006	-7.682	14.746	22.428	1.106	7.610	142,0	2.481,0	59,7
Mar. 2006	-13.340	19.914	33.254	1.529	13.261	152,3	2.458,0	61,6
Apr. 2006	-8.007	19.066	27.073	1.195	9.819	164,0	2.643,0	70,8
Máí 2006	-10.953	23.926	34.879	1.607	13.911	164,4	2.881,0	69,4
Jún. 2006	-15.557	23.439	38.996	1.386	14.500	173,8	2.520,0	68,2
Júl. 2006	-19.006	16.191	35.197	1.279	14.629	177,9	2.556,0	73,5
Ágú. 2006	-11.613	16.606	28.219	1.315	11.407	173,7	2.508,0	73,2
Sept. 2006	-7.634	22.306	29.940	1.255	14.865	176,8	2.518,0	61,2
Okt. 2006	-6.961	19.995	26.957	1.297	9.944	174,0	2.662,0	57,3
Nóv. 2006	-13.472	19.777	33.250	1.662	14.146	179,6	2.714,0	58,4
Des. 2006	-9.000 <sup>1</sup>	19.000 <sup>1</sup>	28.000 <sup>1</sup>	...	...	180,5	2.799,0	63,4
Jan. 2006	-6.500 <sup>1</sup>	20.300 <sup>1</sup>	26.800 <sup>1</sup>	...	...	...	2.700,0	49,0

<sup>1</sup> Bráðbirgðatölur.



## Hagvísar í febrúar 2007

	Launa- vísitala	Kaupmáttur launa, vísitala	Meðaltal ársfjórðunga (f.o.m. 2003)			Opinber búskapur		
			Atvinnu- þátttaka %	Atvinnu- leysi %	Fjöldi starfandi í ársfjórðungi	Tekjur ríkissjóðs milljón kr.	Gjöld ríkissjóðs milljón kr.	Tekjujöfnuður ríkissjóðs milljón kr.
2005	267,2	112,3	81,9	2,6	161.300	336.937	308.383	28.554
2006	292,7	115,2	83,1	2,9	169.600	...	...	...
Des. 2004	255,5	109,6	.	.	.	32.948	23.422	9.526
Jan. 2005	261,1	111,9	.	.	.	29.894	25.338	4.556
Feb. 2005	261,9	111,7	79,8	3,0	155.800	30.824	22.559	8.265
Mar. 2005	262,9	111,6	.	.	.	18.731	22.358	-3.627
Apr. 2005	264,2	112,3	.	.	.	34.852	32.947	1.905
Mái 2005	265,9	112,9	83,5	3,0	163.800	22.255	23.588	-1.333
Jún. 2005	267,0	112,9	.	.	.	28.984	25.097	3.887
Júl. 2005	268,0	113,2	.	.	.	19.545	29.098	-9.553
Ágú. 2005	268,9	112,6	83,1	1,8	164.000	34.209	22.802	11.407
Sep. 2005	269,8	111,8	.	.	.	23.732	29.809	-6.077
Okt. 2005	270,6	111,8	.	.	.	31.265	22.989	8.276
Nóv. 2005	272,3	112,4	81,7	2,7	161.500	24.148	23.275	873
Des. 2005	273,9	112,7	.	.	.	38.498	28.523	9.975
Jan. 2006	282,8	116,2	.	.	.	41.132	25.508	15.624
Feb. 2006	284,4	116,3	81,1	2,4	163.500	31.112	24.459	6.653
Mar. 2006	285,4	115,4	.	.	.	27.463	24.404	3.059
Apr. 2006	286,4	114,3	.	.	.	24.891	26.087	-1.196
Mái 2006	289,1	113,9	85,1	4,0	171.600	30.467	25.713	4.754
Jún. 2006	290,4	113,5	.	.	.	27.761	26.989	772
Júl. 2006	295,4	115,0	.	.	.	32.683	25.097	7.586
Ágú. 2006	297,4	115,2	84,2	2,6	173.300	30.600	31.471	-871
Sep. 2006	298,9	115,3	.	.	.	31.137	23.904	7.233
Okt. 2006	300,4	115,8	.	.	.	31.108	25.192	5.916
Nóv. 2006	301,0	116,0	82,1	2,5	169.900	30.153	26.085	4.068
Des. 2006	300,8	115,8	.	.	.	...	...	...



## Skýringar og heimildir

Heimilda er getið þegar um aðfengið efni er að ræða.

**Vöxtur VLF frá sama ársfjórðungi fyrra árs.** VLF merkir verg landsframleiðsla. Sýnd er raunbreyting landsframleiðslu í einstökum ársfjórðungum frá sama ársfjórðungi fyrra árs. Einnig er sýnd ársfjórðungsleg breyting landsframleiðslu frá fyrra ársfjórðungi eftir að sú röð hefur verið árstíðaleiðrétt.

**Vísitala neysluverðs og Vísitala neysluverðs án húsnæðis.** Grunnur maí 1988=100.

**Samræmd vísitala neysluverðs.** Grunnur 2005=100. Samræmda vísitalan er reiknuð fyrir öll EES ríki. Hún er frábrugðin íslensku neysluverðsvísitölunni hvað umfang varðar. Mestu munar að reiknuð húsaleiga í eigin húsnæði er ekki með í samræmdu vísitölunni. Útgjöld erlendra ferðamanna og útgjöld þeirra sem búa á stofnunum eru með í vog samræmdu vísitölnnar en ekki í íslensku neysluverðsvísitölunni.

**Vísitala byggingarkostnaðar.** Grunnur júní 1987=100. Tölurnar eru miðaðar við útreikningsmánuð.

**Fiskafli, magnvísitala.** Sýnd er magnvísitala, sem er keðjutengd árlega. Viðmiðun vísitölnnar, þ.e. 100,0, er meðalmánaðargildið á árinu 2004. Grunnur vísitölnnar hverju sinni er meðalverð hvernna fisktegundar á ári T-2, þ.e. á næst síðasta ári.

**Framleiðsla á áli.** Í tonnum. Upplýsingar frá framleiðendum.

**Innvegin mjólk til mjólkurbúa.** Innvegin mjólk í þúsundum lítra frá bændum til vinnslustöðva. Heimild: Samtök afurðastöðva í mjólkuriðnaði.

**Sala á mjólk frá mjólkurbúum.** Sala á mjólk, sýrðum mjólkurvörum, undanrennu og mysu í þúsundum lítra. Heimild: Samtök afurðastöðva í mjólkuriðnaði.

**Unnar mjólkurvörur, prótíngrunnur.** Unnar mjólkurvörur aðrar en mjólk, sýrðar mjólkurvörur, undanrenna og mysa, umreiknað í þúsund lítra m.v. prótínnihald vöru. Heimild: Samtök afurðastöðva í mjólkuriðnaði.

**Kjötsala í tonnum.** Kindakjöt, nautakjöt, svínakjöt, fuglakjöt. Nær til sölu á innlendri framleiðslu, ekki innfluttu kjöti eða kjöti af villtum fuglum. Heimild: Bændasamtök Íslands.

**Raforka.** Seld raforka til notenda í gígawattstundum. Notkun er skipt í tvennt, stórnotkun sem er notkun álveranna og járnblendiverksmiðju en önnur notkun telst almenn notkun Heimild: Orkustofnun.

**Eldsneytisinnflutningur.** Eldsneyti unnið úr jarðolíu samkvæmt innflutningsskýrslum.

**Sementsala.** Sala á innlendu og innfluttu sementi, umreiknað til vísitölu. Grunnur 1990 = 100. Heimild: Framleiðandi og innflytjendur.

**Fjöldi húsbrefalána til einstaklinga vegna nýbygginga.** Lán til verktaka eru ekki meðtalin. Heimild: Íbúðalánasjóður.

**Markaðsverð íbúðarhúsnæðis.** Vísitölur, grunnur mars 2000=100. Vísitölnnar eru undirgögn úr vísitölu neysluverðs og byggjast á kaupsamningum sem Fasteignamat ríkisins safnar.

**Kortavelta.** Tölurnar sýna heildargreiðslur heimila með greiðslukortum, þ.e. kreditkortum og debetkortum. Úttektir úr hraðbönkum og greiðslur í bönkum eru ekki meðtaldar. Heimild: Greiðslumiðlun hf., Kreditkort hf.

**Nýskráning bíla.** Fjöldi nýskráðra bíla, nýrra og notaðra. Heimild: Bílgreinasambandið.

**Innflutningur bíla.** Cif-verðmæti bílainnflutnings í milljónum króna.

**Komur ferðamanna til KEF.** Fjöldi allra ferðamanna sem koma með flugvélum til Keflavíkurflugvallar. Í þessum tölum eru ekki þeir farþegar sem höfðu viðkomu á flugvelli en komu ekki inn í landið. Heimild: Flugmálastjórn, Keflavíkurflugvelli.

**Gistinætur á hótélum.** Gistinætur á hótélum, sem rekin eru allt árið. Byggt er á skýrslusöfnun Hagstofunnar frá hótélum.

**Velta skv. virðisaukaskattskýrslum.** Milljónir króna. Sýnd er heildarvelta samkvæmt virðisaukaskattskýrslum fyrir hverja tvo uppgjörsmánuði skattsins. Veltan er sýnd án virðisaukaskatts og er hún flokkuð á atvinnugreinar samkvæmt atvinnugreinaflokkun Hagstofunnar, ÍSAT 95.

**Utanríkisverslun.** Vöruskiptajöfnuður, vöruútflutningur, vöruinnflutningur, innflutningur varanlegrar neysluvöru, innflutningur rekstrarvöru. Á fob-virði í milljónum króna.

**Verðvísitala sjávarafurða.** Byggt er á einingarverði helstu vörutegunda samkvæmt upplýsingum frá útflytjendum og er verðið vegið með framleiðslu eða sölu næsta árs á undan. Vísitalan er með grunn 1990=100.

**Verð á áli (LME).** Mánaðarlegt meðalverð á tonni af áli á skyndimarkaði í London (London Metal Exchange). Heimild: Landsvirkjun.

**Olíuverð (UK Brent 38).** Mánaðarlegt meðalverð á fati af Norðursjávarolíu. Heimild: Olúfélagið hf.

**Launavísitala.** Grunnur desember 1988=100. Miðast við meðallaun í hverjum mánuði.

**Kaupmáttur launa.** Vísitala, 2000=100, sýnir breytingu launavísitölu umfram breytingu á vísitölu neysliverðs.

**Atvinnuþátttaka, atvinnuleysi og fjöldi starfandi.** Tölur sýna niðurstöður úr vinnumarkaðsrannsókn Hagstofunnar. Frá og með 2003 er rannsóknin samfelld og skilar niðurstöðum fyrir hvern ársfjórðung. Rannsóknin er úrtaksathugun og er stærð úrtaks 4.000 manns í hverjum ársfjórðungi. Árin 1991-2002 var rannsóknin gerð tvisvar á ári, í apríl og nóvember.

*Atvinnuþátttaka:* Hlutfall vinnuafslins (starfandi og atvinnulausir) af mannfjöldanum 16-74 ára.

*Atvinnuleysi:* Hlutfall atvinnulausra af vinnuafli.

*Fjöldi starfandi:* Fjöldi fólks í launuðu starfi (launafólk og sjálfstætt starfandi).

**Tekjujöfnuður, tekjur og gjöld ríkissjóðs.** Tölur á greiðslugrunni. Heimild: Fjársýsla ríkisins.

**Hagtiðindi**  
**Statistical Series**

92. árgangur nr. 9

ISSN 0019-1078

Sími 528 1000

Bréfasími 528 1099

**Hagvísar**

[www.hagstofa.is/hagtidindi](http://www.hagstofa.is/hagtidindi) • [upplýsingar@hagstofa.is](mailto:upplýsingar@hagstofa.is)

2007:2

ISSN 1670-4754 (prentað) • ISSN 1670-4762 (rafrænt)

Verð 500 kr. • Áskrift 5.100 kr.

Umsjón Vilhjálmur Bjarnason • [vilhjalmur.bjarnason@hagstofa.is](mailto:vilhjalmur.bjarnason@hagstofa.is)

© Hagstofa Íslands • Borgartúni 21a 150 Reykjavík Ísland

Öllum eru heimil afnot af ritinu. Vinsamlega getið heimildar.