

Hagvísar í febrúar 2006

Verðþróun

Neysluverðsvísitala hækkaði um 0,32%, ársþækkun til janúar 2006 4,4%

Vísitala neysluverðs í janúar 2006 hækkaði um 0,32% frá fyrra mánuði (hækkaði um 0,22% án húsnæðis). Síðastliðna tólf mánuði hefur vísitalan hækkað um 4,4% (1,0% án húsnæðis) en breytingin undanfarna þrjú mánuði svarar til 2,1% ársverðbólgu (1,7% verðhjöðnun án húsnæðis). Samræmd neysluverðsvísitala EES hækkaði um 0,2% á Íslandi í desember 2005 og hækkaði um 0,3% í EES ríkjunum. Sl. tólf mánuði hækkaði vísitalan um 1,0% á Íslandi og um 2,1% að meðaltali í EES ríkjum. Vísitala byggingarkostnaðar í janúar hækkaði um 2,68% frá fyrra mánuði; 3,8% hærri en í janúar 2005.

Vinumarkaður á 4. ársfjórðungi 2005

Störfum fjölgað um 3,3%, meira atvinnuleysi og meiri atvinnuþátttaka

Fjöldi starfandi á vinnumarkaði á 4. ársfjórðungi 2005 var 161.500 en var 156.300 á sama ársfjórðungi árið áður. Á vinnumarkaði voru 165.900 að meðaltali. Það jafngildir 81,7% atvinnuþátttöku en var 79,7% á sama ársfjórðungi 2004. Atvinnuleysi var 2,7% á 4. ársfjórðungi 2005 (2,5% á 4. ársfjórðungi 2004). Atvinnuleysi hjá körlum var 3,0% (2,1% 2004) en 2,2% hjá konum (2,9% 2004). Meðalfjöldi vinnustunda á viku í ársfjórðungnum voru 41,5 stundir hjá þeim sem voru í vinnu en var 41,3 stundir á 4. ársfjórðungi 2004

Launabreytingar

Ársþækkun launavísitölu til desember 2005 7,2%

Launavísitala í desember var 0,6% hærri en í næstliðnum mánuði og hafði þá hækkað um 7,2% frá sama tíma árið áður. Vísitala neysluverðs hækkaði á sama tíma um 4,3%. Mælt á þessa kvarða var kaupmáttur launa því 2,8% hærri í desember 2005 en á sama tíma árið áður. Meðalkaupmáttur síðasta árs var 2,6% meiri en á árinu 2004.

Innlend eftirspurn

Mikill vöxtur innlendrar eftirspurnar

Kreditkortavelta heimila var 14,0% meiri janúar–desember í 2005 en árið áður. Debetkortavelta jókst um 21,2% janúar–desember. Samtals jókst innlend greiðslukortavelta heimila á síðasta ári um 17,9%. Kreditkortavelta Íslendinga erlendis jókst um 20,5% janúar–desember frá sama tíma árið áður. Erlend greiðslukortavelta hérlendis jókst um 6,2% á síðasta ári.

Nýskráningar bíla jukust um 57,2% á síðasta ári. Samtals voru skráðir 25.935 bílar á árinu 2005.



Fiskafli og útflutningsverð

Minni afli 2005 en árið áður

Afli í janúar–desember 2005, reiknaður á föstu verði, var 4,6% minni en sömu mánuði í fyrra. Verð á sjávarafla í íslenskum krónum var 2,5% lægra í janúar–nóvember í ár en sömu mánuði í fyrra. Útflutningsverð sjávarafurða í íslenskum krónum var 2,7% lægra í janúar–desember í ár en sömu mánuði í fyrra. Gengisvísitala (meðaltal) íslensku krónunnar lækkaði (krónan styrktist) um 10,2% milli þessara tímabila.

Útanríkisverslun í janúar, bráðabirgðatölur

*Halli á vöruskiptum
í janúar*

Samkvæmt bráðabirgðatölum Hagstofunnar var útflutningur í janúar 15,4 milljarðar en innflutningur 25,5 milljarðar. Vöruskiptajöfnuður var því óhagstæður um 10,1 milljarð, samkvæmt bráðabirgðatölum.

Komur farþega til Keflavíkurflugvallar

*Komum farþega til landsins
fjölgaði um 9,2% á síðasta ári*

Samtals komu 756 þúsund farþegar til landsins um Keflavíkurflugvöll á síðasta ári borið saman við 693 þúsund farþega árið 2004. Þetta er 9,2% aukning. Til samanburðar þá fjölgaði komufarþegum á Keflavíkurflugvelli um 18,6% árið 2004.

Virðisaukaskattsvelta

*VSK-velta jókst um 13,7% á
fyrstu 10 mánuðum síðasta árs*

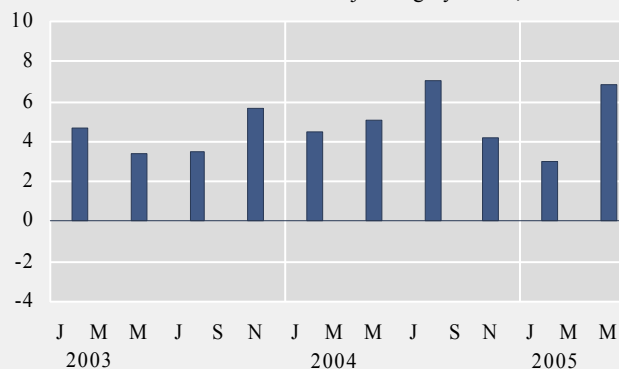
Virðisaukaskattsvelta jókst um 13,7% fyrstu 10 mánuði síðasta árs borið saman við sama tímabil árið 2004. Virðisaukaskattsvelta frá nóvember 2004–október 2005 jókst um 15,1% frá sama tímabili ári áður. Breytingar á veltu voru misjafnar eftir atvinnugreinum:

	Breyting Jan.–október 2004–2005, %	Breyting síðustu 12 mánaða tímabila, %
Samtals	13,7	15,1
Iðnaður	8,8	9,6
Byggingarstarfsemi	31,1	33,0
Bíla- og smásöluverslun	15,2	15,7
Hótel og veitingarekstur	12,7	12,3
Samgöngur	13,2	15,3
Fjarskipti	11,1	10,3
Ýmis þjónusta	25,7	26,7

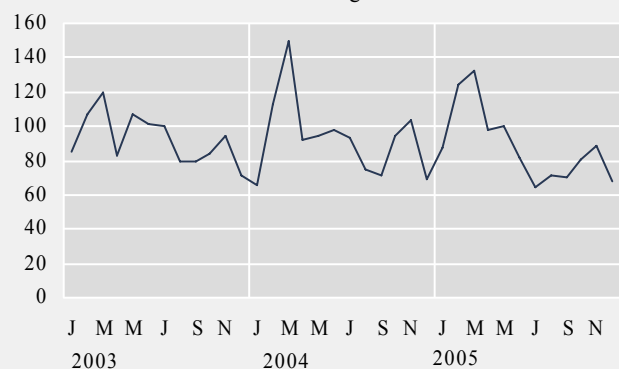
Hagvísar í febrúar 2006

	Vöxtur VLF frá sama ársfj. fyrra árs %	Vísitala neyslu- verðs	Vísitala neysluverðs án húsnæðis	Samræmd vísitala neysluverðs Ísland	Samræmd vísitala neysluverðs EES	Vísitala byggingar- kostnaðar	Fiskafli, magnvísitala	Fram- leiðsla á áli tonn
2004	6,2	234,6	227,5	128,1	115,3	298,6	93,2	281.038
2005	.	230,0	229,6	129,9	117,8	314,4	88,9	275.216
Des. 2003	.	230,0	224,7	126,3	114,0	287,8	70,9	22.521
Jan. 2004	.	230,1	224,5	126,1	113,7	288,6	65,7	23.062
Feb. 2004	5,4	229,4	223,5	125,7	113,9	289,5	112,5	21.786
Mar. 2004	.	230,7	224,9	126,6	114,6	292,2	150,0	22.699
Apr. 2004	.	232,0	225,9	127,2	115,0	293,3	91,6	24.249
Mái 2004	6,3	233,9	227,4	128,2	115,5	299,8	94,1	23.450
Jún. 2004	.	235,7	228,7	128,9	115,5	300,8	97,4	23.411
Júl. 2004	.	234,6	227,7	128,5	115,3	301,7	92,8	21.952
Ágú. 2004	8,3	234,6	227,3	128,3	115,5	302,1	75,1	23.748
Sep. 2004	.	235,6	228,2	128,9	115,7	302,3	71,6	24.679
Okt. 2004	.	237,4	229,8	129,5	116,1	303,9	94,6	25.605
Nóv. 2004	4,6	237,9	229,8	129,6	116,1	304,8	103,4	23.012
Des. 2004	.	239,0	230,5	130,0	116,5	304,7	69,3	23.385
Jan. 2005	.	239,2	229,2	129,5	115,9	313,3	87,5	24.150
Feb. 2005	3,3	239,7	228,6	129,3	116,3	313,0	123,9	21.652
Mar. 2005	.	241,5	229,4	129,8	117,0	312,8	132,0	23.225
Apr. 2005	.	242,0	228,3	129,2	117,5	312,8	97,4	22.432
Mái 2005	7,9	240,7	227,4	128,8	117,7	313,3	100,5	22.832
Jún. 2005	.	242,4	228,2	129,3	117,9	313,4	81,6	21.983
Júl. 2005	.	242,7	227,9	129,1	117,8	312,9	64,8	23.320
Ágú. 2005	4,0	243,2	227,5	128,8	118,1	315,1	71,9	23.627
Sep. 2005	.	246,9	231,4	130,9	118,6	316,3	70,0	23.429
Okt. 2005	.	248,4	232,5	131,5	118,9	316,6	80,9	23.354
Nóv. 2005	.	248,0	231,5	131,0	118,7	316,6	88,5	22.219
Des. 2005	.	248,9	232,0	131,3	119,0	316,7	68,0	22.993

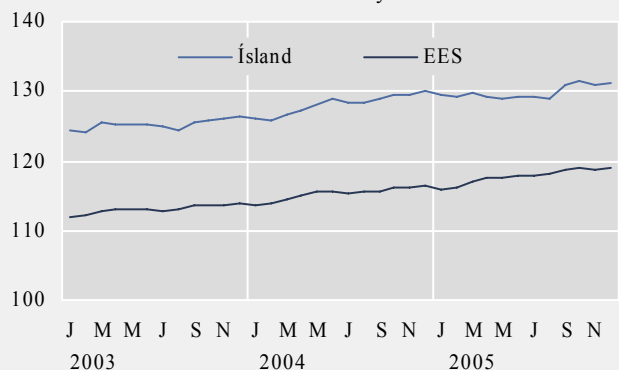
Vöxtur VLF frá sama ársfjórðungi fyrra árs, %



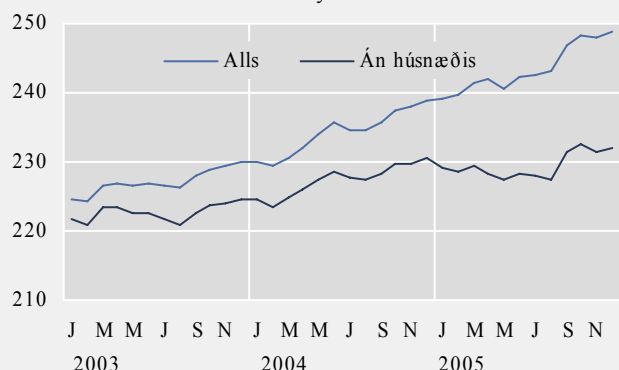
Fiskafli - magnvísitala



Samræmd vísitala neysluverðs

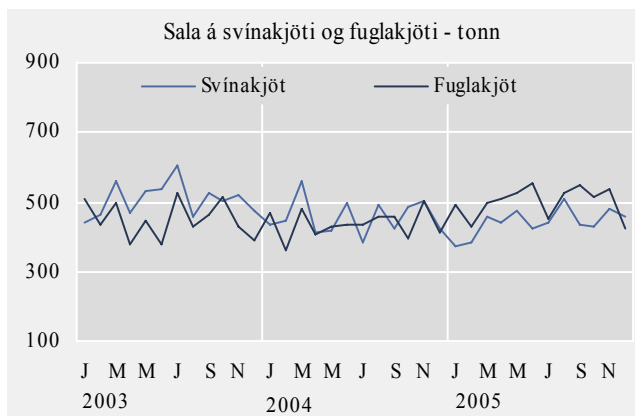
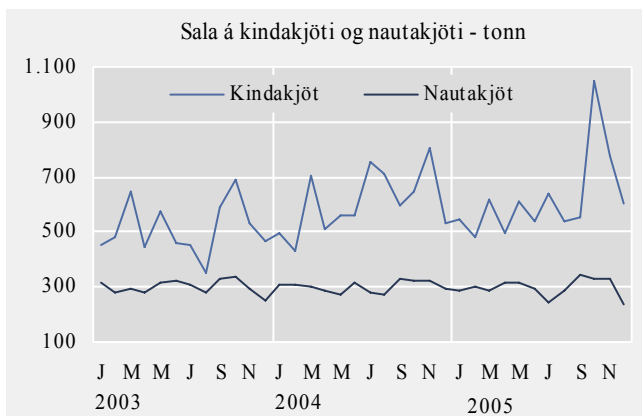
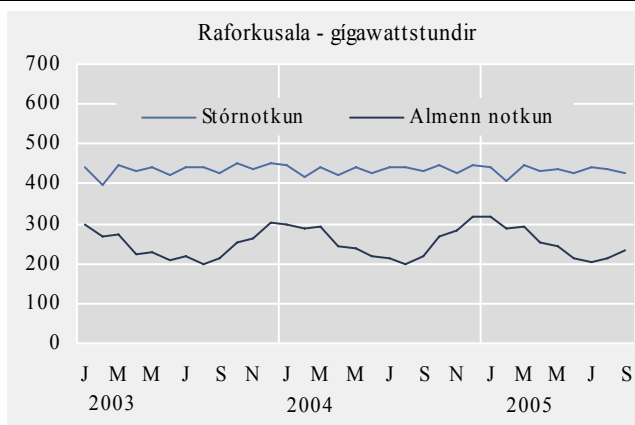
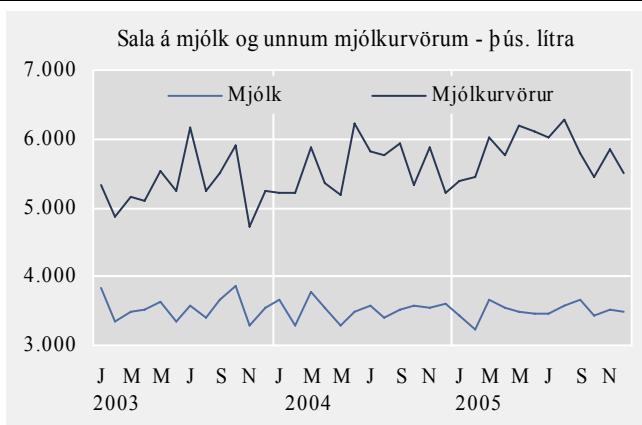


Vísitala neysluverðs



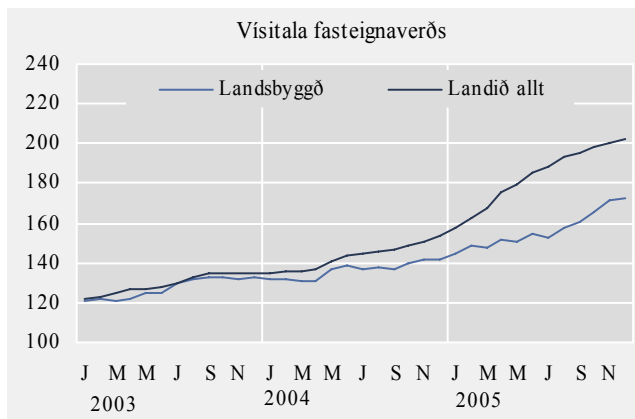
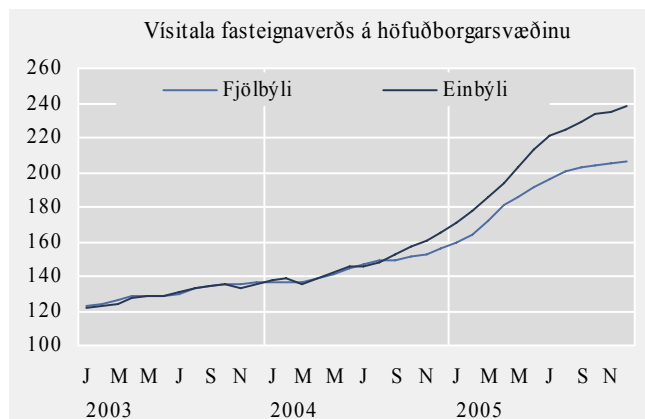
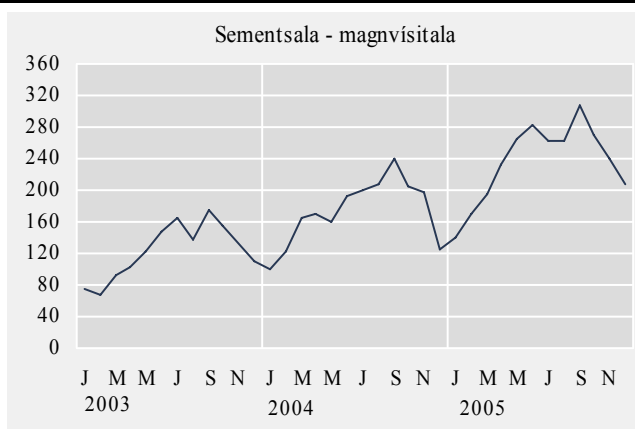
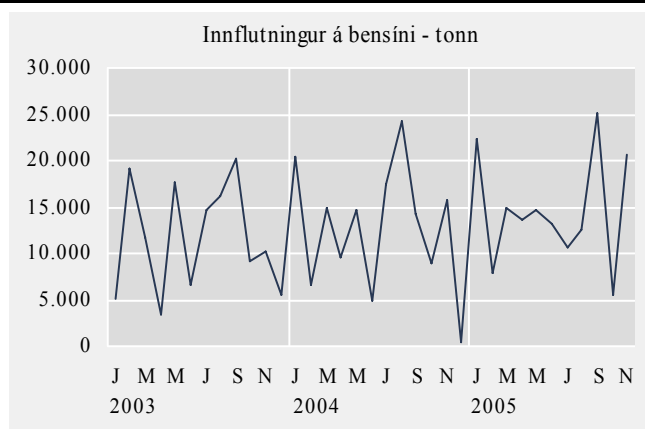
Hagvísar í febrúar 2006

	Mjólkurframleiðsla og sala í þúsundum lítra			Kjötsala í tonnum				Raforkunotk. í Gwst.	
	Innvegin mjólk til mjólkurbúa	Sala á mjólk	Unnar mjólkurvörur prótingrunnur	Kindakjöt	Nautakjöt	Svínakjöt	Fuglakjöt	Stórnotkun	Almenn notkun
2004	112.030	42.278	66.994	7.301	3.612	5.475	5.236	5.232,4	3.076,3
2005	109.446	41.974	69.805	7.358	3.574	5.300	6.009	.	.
Des. 2003	9.086	3.550	5.257	464	250	472	387	450,1	303,1
Jan. 2004	9.347	3.673	5.206	492	306	434	470	448,0	297,6
Feb. 2004	8.739	3.286	5.217	429	311	448	360	416,3	288,7
Mar. 2004	10.207	3.784	5.872	702	304	557	479	440,8	294,0
Apr. 2004	9.925	3.534	5.360	510	287	411	406	419,6	241,3
Mái 2004	10.389	3.280	5.195	561	274	416	428	442,0	239,3
Jún. 2004	10.122	3.499	6.224	558	317	497	435	429,2	218,1
Júl. 2004	9.554	3.587	5.826	754	280	384	433	443,3	214,6
Ágú. 2004	8.942	3.410	5.776	712	272	492	457	440,4	197,2
Sep. 2004	8.492	3.531	5.923	595	327	421	460	430,6	217,3
Okt. 2004	8.259	3.563	5.317	650	321	486	392	447,2	266,2
Nóv. 2004	8.797	3.537	5.876	806	323	504	504	428,1	285,0
Des. 2004	9.258	3.594	5.202	533	292	425	411	447,0	317,1
Jan. 2005	9.488	3.430	5.400	547	290	374	493	444,1	319,6
Feb. 2005	8.905	3.218	5.434	478	302	382	429	404,7	285,8
Mar. 2005	10.076	3.651	6.023	621	288	458	500	445,1	291,9
Apr. 2005	9.876	3.561	5.773	499	317	438	506	432,8	253,8
Mái 2005	10.449	3.502	6.206	610	319	476	524	438,3	242,3
Júní 2005	9.902	3.455	6.095	541	291	426	555	428,9	215,1
Júl. 2005	8.957	3.453	6.021	643	244	443	454	440,9	201,8
Ágú. 2005	8.894	3.571	6.290	542	289	506	524	438,3	211,2
Sep. 2005	7.849	3.674	5.788	551	344	435	551	426,3	233,2
Okt. 2005	7.849	3.435	5.435	1.053	330	428	514	.	.
Nóv. 2005	8.225	3.527	5.843	776	328	481	536	.	.
Des. 2005	8.977	3.498	5.496	603	233	455	423	.	.



Hagvísar í febrúar 2006

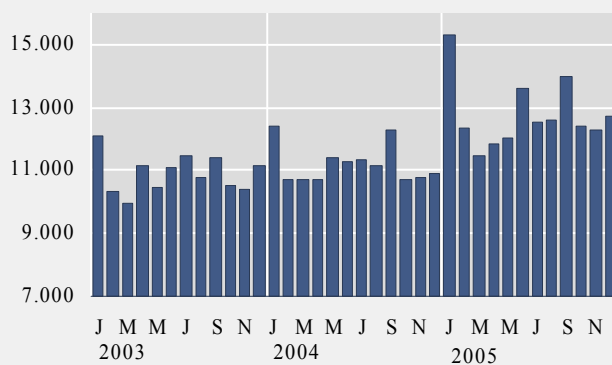
	Eldsneytisinnflutningur í tonnum				Sement- sala vísitala	Húsb.lán til einst. v/nýbygg.	Markaðsverð íbúðarhúsnæðis - vísitölur			
	Bensín	Gasolía	Brennslu- olía	Þotu- eldsneyti			Fjölbýli höfuðbsv.	Einbýli höfuðbsv.	Húsnæði lands- byggð	Húsnæði landið allt
2004	151.986	465.633	55.092	124.453	173,8	2.455	144,9	147,4	136,2	143,0
2005	236,3	2.041	189,1	210,6	156,5	183,8
Des. 2003	5.466	13.757	2.124	2.391	110,2	270	136,1	135,6	132,5	135,1
Jan. 2004	20.522	49.532	4.425	11.336	98,8	218	136,1	137,4	131,6	135,1
Feb. 2004	6.577	9.897	4.122	8.002	122,9	204	136,2	138,9	131,4	135,3
Mar. 2004	14.960	47.038	3.665	12.604	163,8	260	136,9	135,8	131,1	135,3
Apr. 2004	9.529	37.708	7.841	6.338	169,9	200	139,1	139,4	131,2	137,1
Mái 2004	14.677	35.997	7.533	8.584	161,1	301	141,6	142,2	136,4	140,3
Jún. 2004	4.833	18.489	3.454	1.785	193,6	335	144,6	146,0	138,4	143,3
Júl. 2004	17.342	58.012	1.244	5.388	200,8	184	147,4	145,7	136,3	144,4
Ágú. 2004	24.303	72.508	7.288	33.899	207,8	190	148,8	148,5	137,5	145,9
Sep. 2004	14.173	37.955	9.026	6.225	239,3	165	149,1	152,2	137,1	146,5
Okt. 2004	8.890	36.378	5.070	13.478	204,9	108	150,9	157,1	139,5	148,9
Nóv. 2004	15.671	62.120	1.207	4.888	198,2	126	152,2	160,8	142,0	150,8
Des. 2004	508	0	216	11.926	124,0	164	155,8	164,6	141,3	153,3
Jan. 2005	22.256	43.893	6.222	13.479	138,8	174	159,9	171,3	145,0	157,6
Feb. 2005	7.792	16.048	8.592	13.149	169,1	157	164,5	177,8	148,3	162,2
Mar. 2005	14.993	46.947	5.767	12.981	196,0	191	172,3	185,5	147,7	167,9
Apr. 2005	13.611	7.334	9.375	4.763	232,3	169	181,1	193,7	151,2	175,2
Mái 2005	14.665	37.023	5.876	15.047	264,6	200	186,0	203,4	150,3	179,3
Jún. 2005	13.183	37.080	0	12.001	283,7	180	191,1	213,7	154,8	185,0
Júl. 2005	10.556	64.377	1	13.457	263,1	199	196,0	220,8	153,0	188,5
Ágú. 2005	12.466	31.446	6.426	752	262,4	152	200,3	225,0	157,7	192,9
Sep. 2005	25.114	65.783	11.763	30.387	307,0	166	202,3	229,1	161,0	195,5
Okt. 2005	5.631	0	0	11.550	270,1	164	204,1	234,0	165,6	198,4
Nóv. 2005	20.740	66.903	8.874	11.791	239,8	176	205,3	234,5	171,2	200,6
Des. 2005	208,5	113	206,4	238,8	172,2	202,1



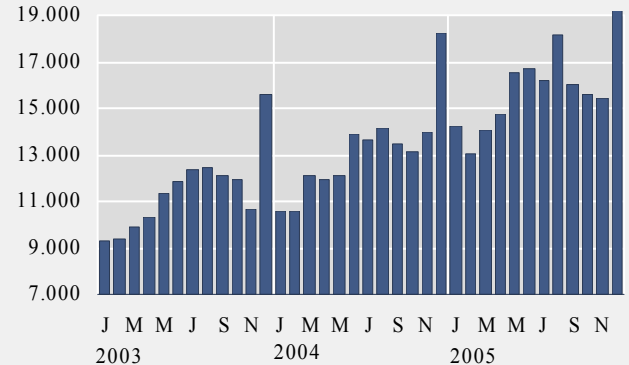
Hagvísar í febrúar 2006

	Kortavelta í milljónum króna			Erlend greiðslukort innanlands	Nýskráning bíla fjöldi	Innfl. bíla cif-verðmæti milljón kr.	Komur ferðamanna til KEF fjöldi	Gistinætur á hótélum fjöldi
	Kreditkort heimili innanlands	Kreditkort heimili erlendis	Debetkort posar					
2004	134.327	22.709	157.704	13.937	16.501	25.693	692.505	927.724
2005	153.084	27.375	191.148	14.800	25.935	.	756.193	.
Des. 2003	11.174	1.844	15.613	647	742	1.378	35.050	34.722
Jan. 2004	12.403	761	10.586	540	963	1.393	27.128	32.056
Feb. 2004	10.708	2.128	10.558	1.083	952	1.377	34.353	53.651
Mar. 2004	10.709	1.572	12.064	767	1.307	2.060	41.415	68.071
Apr. 2004	10.695	1.868	11.899	841	1.384	2.206	55.733	71.422
Mái 2004	11.404	1.804	12.077	1.020	1.617	2.334	55.200	82.547
Jún. 2004	11.283	2.188	13.918	1.264	2.277	3.184	84.257	113.295
Júl. 2004	11.350	1.970	13.611	1.776	1.654	2.250	104.793	153.218
Ágú. 2004	11.141	1.997	14.132	2.629	1.122	1.631	93.051	138.251
Sep. 2004	12.259	1.917	13.509	1.595	1.318	1.931	55.756	81.919
Okt. 2004	10.702	2.174	13.152	950	1.256	1.945	56.667	84.043
Nóv. 2004	10.788	2.222	13.993	812	1.303	1.969	46.492	53.070
Des. 2004	10.885	2.110	18.203	660	1.348	3.413	37.660	37.361
Jan. 2005	15.306	1.345	14.262	696	1.813	2.589	31.028	36.413
Feb. 2005	12.322	1.849	13.024	625	1.608	2.443	37.919	53.123
Mar. 2005	11.439	1.903	14.062	740	1.779	2.808	53.071	64.914
Apr. 2005	11.819	2.307	14.718	784	2.415	3.631	50.190	76.879
Mái 2005	12.028	2.355	16.544	1.058	2.866	4.514	58.670	86.602
Jún. 2005	13.592	2.692	16.732	1.628	3.394	4.619	91.252	122.713
Júl. 2005	12.558	2.425	16.230	2.385	2.519	3.382	111.749	156.619
Ágú. 2005	12.611	2.592	18.126	2.793	1.936	3.046	100.134	152.256
Sep. 2005	13.958	2.019	16.016	1.727	2.006	3.117	65.180	92.793
Okt. 2005	12.392	2.668	15.601	942	1.824	2.800	62.199	86.168
Nóv. 2005	12.309	2.714	15.394	767	1.983	3.079	50.738	57.421
Des. 2005	12.751	2.506	20.439	655	1.792	.	.	.

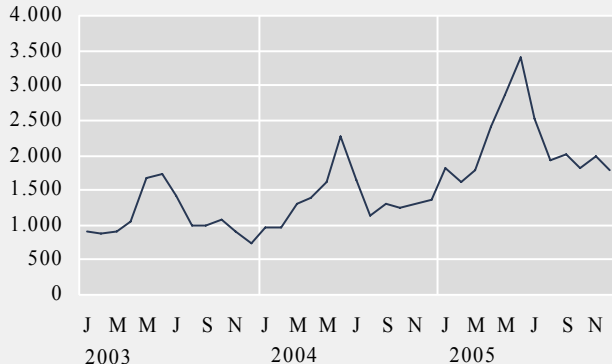
Kreditkortavelta heimila innanlands - millj. kr.



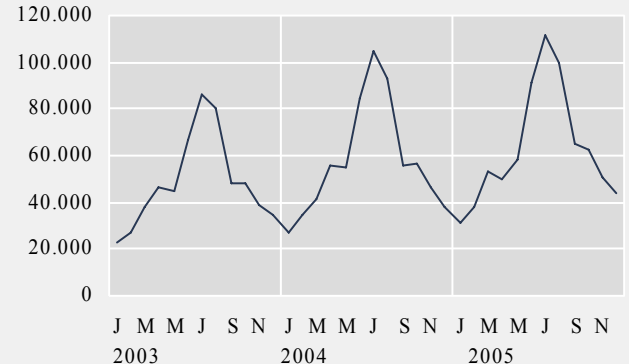
Debetkortavelta heimila innanlands - millj. kr.



Nýskráningar bíla - fjöldi



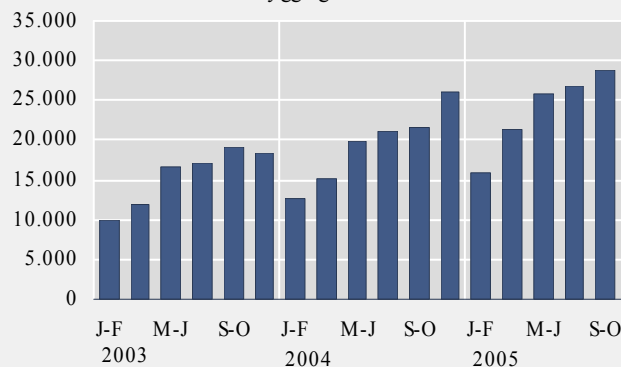
Komur ferðamanna til KEF - fjöldi



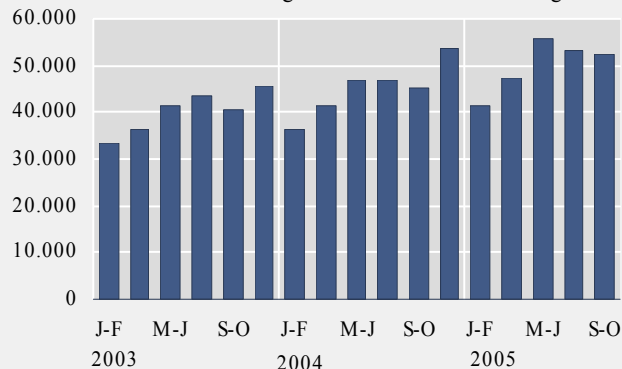
Hagvísar í febrúar 2006

	Velta skv. virðisaukaskattskýrslum í milljónum króna						
	Iðnaður ÍSAT 15-37	Byggingar- starfsemi ÍSAT 45	Bíla- og smá- söluverslun ÍSAT 50 og 52	Hótel og veitingarekstur ÍSAT 55	Samgöngur ÍSAT 60-63	Fjaraskipti ÍSAT 64	Ýmis þjónusta ÍSAT 71-74 og 90-93
2003	312.460	92.917	240.791	28.983	101.990	25.512	119.351
2004	342.717	116.408	270.682	32.216	123.266	27.930	125.395
Sep.–okt. 2001	55.490	16.161	35.338	4.300	18.920	3.391	16.165
Nóv.–des. 2001	55.262	14.817	41.817	3.985	16.702	3.786	19.121
Jan.–feb. 2002	50.042	9.527	31.010	3.105	15.293	3.282	14.392
Mar.–apr. 2002	56.741	9.796	34.140	3.872	16.795	3.598	16.298
Mai.–jún. 2002	54.254	13.899	39.354	4.960	19.051	3.862	16.898
Júl.–ágú. 2002	51.404	13.875	40.536	6.293	21.193	3.740	16.129
Sep.–okt. 2002	55.711	14.120	35.952	4.195	20.004	3.687	16.889
Nóv.–des. 2002	54.852	13.205	42.122	3.990	14.856	3.629	19.330
Jan.–feb. 2003	45.845	9.828	33.279	3.186	14.221	3.704	14.538
Mar.–apr. 2003	52.886	12.010	36.534	3.949	14.449	3.990	16.359
Mai.–jún. 2003	54.052	16.601	41.519	5.386	20.704	4.436	17.378
Júl.–ágú. 2003	50.299	17.088	43.441	7.209	19.440	4.380	16.632
Sep.–okt. 2003	55.009	19.141	40.355	4.815	17.869	4.358	17.183
Nóv.–des. 2003	54.373	18.249	45.664	4.438	15.305	4.644	21.234
Jan.–feb. 2004	46.553	12.738	36.250	3.599	15.087	4.210	16.701
Mar.–apr. 2004	60.094	15.164	41.574	4.419	18.301	4.454	19.370
Mai.–jún. 2004	60.382	19.829	46.990	5.886	21.260	4.966	20.048
Júl.–ágú. 2004	54.031	21.012	46.898	8.073	26.058	4.652	19.664
Sep.–okt. 2004	59.743	21.672	45.188	5.356	22.794	4.709	21.746
Nóv.–des. 2004	61.914	25.993	53.782	4.883	19.766	4.939	27.866
Jan.–feb. 2005	49.519	15.891	41.484	3.944	17.338	4.496	19.739
Mar.–apr. 2005	60.630	21.324	47.240	4.993	20.765	5.195	24.028
Mai.–jún. 2005	64.966	25.706	55.608	6.760	25.390	5.316	26.268
Júl.–ágú. 2005	62.332	26.846	53.387	8.951	28.122	5.060	25.374
Sep.–okt. 2005	68.013	28.749	52.256	6.144	25.559	5.477	27.222

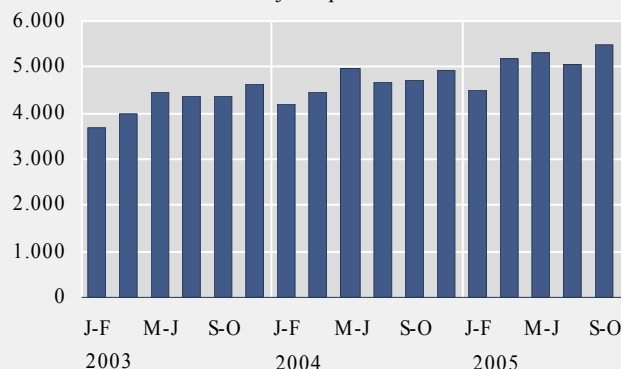
VSK velta - byggingarstarfsemi ÍSAT 45



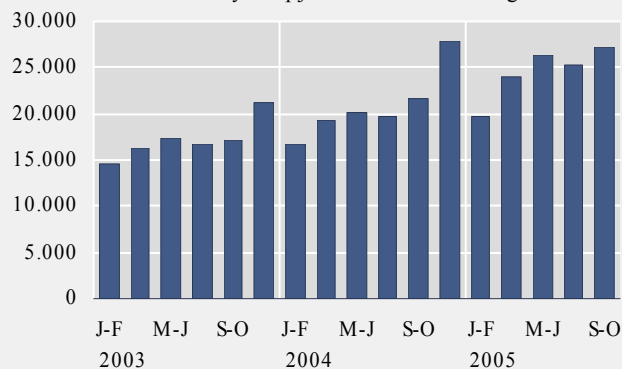
VSK velta - bíla- og smásöluverslun ÍSAT 50 og 52



VSK velta - fjaraskipti ÍSAT 64



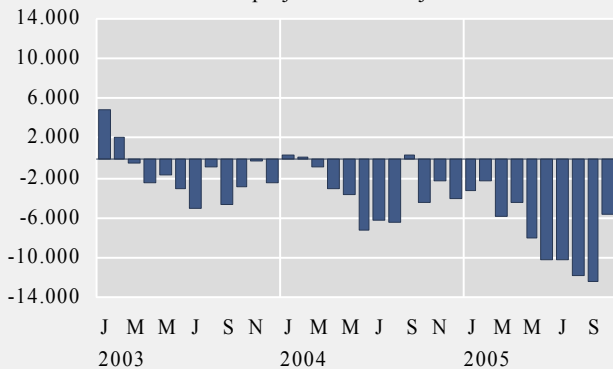
VSK velta - ýmis þjónusta ÍSAT 71-74 og 90-93



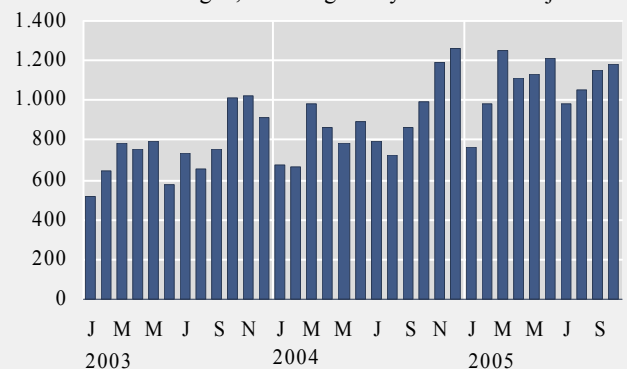
Hagvísar í febrúar 2006

	Útanríkisverslun fob í milljónum króna					Verðvísitala sjávarafurða Ísl. kr.	Verð á áli (LME) USD/tonn	Olíuverð (UK Brent 38) USD/fat
	Vöruskipta- jöfnuður	Vöruút- flutningur	Vöruinn- flutningur	Þ.a. varanlegar neysluvörur	Þ.a. rekstrarvörur			
2004	-37.787	202.373	240.160	10.694	96.192	142,3	1.721,2	39,0
2005	138,6	1.896,1	54,6
Des. 2003	-2.503	13.672	16.175	915	5.509	144,9	1.567,8	30,4
Jan. 2004	304	16.746	16.442	673	7.336	141,0	1.622,3	32,0
Feb. 2004	132	14.265	14.133	669	5.437	139,9	1.704,2	31,5
Mar. 2004	-955	20.264	21.219	986	8.890	139,3	1.676,5	34,6
Apr. 2004	-3.175	16.849	20.024	862	7.665	141,9	1.744,4	34,0
Mái 2004	-3.586	15.045	18.630	789	6.952	140,9	1.633,7	38,6
Jún. 2004	-7.194	15.952	23.146	890	8.781	141,4	1.682,5	35,5
Júl. 2004	-6.224	16.840	23.063	798	8.612	142,4	1.715,7	38,5
Ágú. 2004	-6.493	14.069	20.563	724	10.110	142,7	1.702,8	44,5
Sep. 2004	286	19.445	19.159	859	7.988	145,3	1.730,7	43,6
Okt. 2004	-4.506	17.103	21.609	993	8.978	146,1	1.782,2	51,4
Nóv. 2004	-2.345	18.904	21.248	1.195	8.789	145,3	1.807,8	43,4
Des. 2004	-4.031	16.892	20.923	1.257	6.653	142,5	1.851,1	40,2
Jan. 2005	-3.344	13.913	17.257	760	7.313	142,1	1.826,7	45,5
Feb. 2005	-2.323	16.415	18.738	980	7.065	138,5	1.962,0	53,2
Mar. 2005	-5.900	16.360	22.261	1.249	8.748	133,5	1.848,0	49,5
Apr. 2005	-4.406	17.117	21.522	1.114	8.114	136,0	1.888,0	47,8
Mái 2005	-8.002	15.958	23.960	1.128	9.405	139,8	1.753,0	51,1
Jún. 2005	-10.188	17.069	27.257	1.208	9.612	138,9	1.748,0	54,1
Júl. 2005	-10.212	13.714	23.925	982	10.307	138,0	1.778,0	57,7
Ágú. 2005	-11.753	14.190	25.943	1.053	9.424	140,1	1.889,0	64,3
Sep. 2005	-12.457	14.799	27.256	1.151	12.452	140,5	1.854,0	62,7
Okt. 2005	-5.642	15.905	21.548	1.185	6.801	136,9	1.932,0	58,3
Nóv. 2005	-11.163	16.649	27.812	1.440	11.733	137,7	2.038,0	55,0
Des. 2005	141,1	2.236,0	56,6

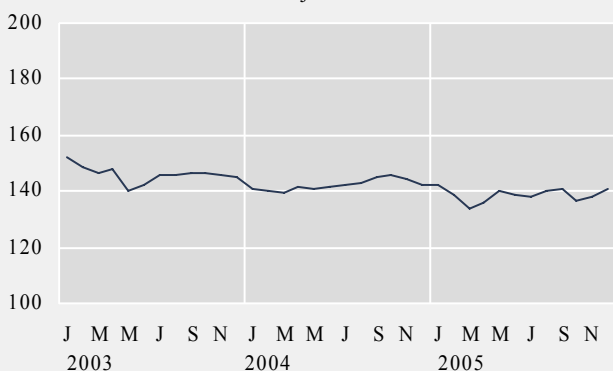
Vöruskiptajöfnuður - millj. kr.



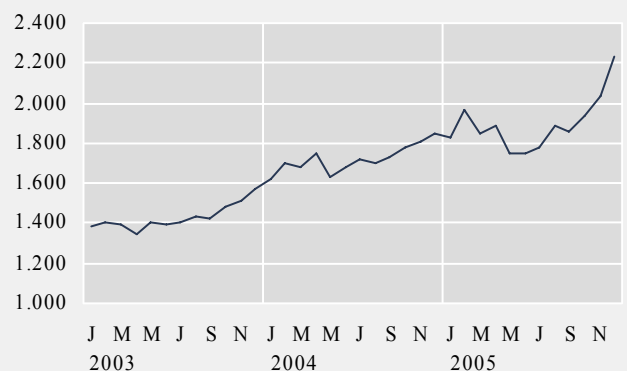
Innflutningur, varanlegar neysluvörur - millj. kr.



Verðvísitala sjávarafurða - ísl. kr.

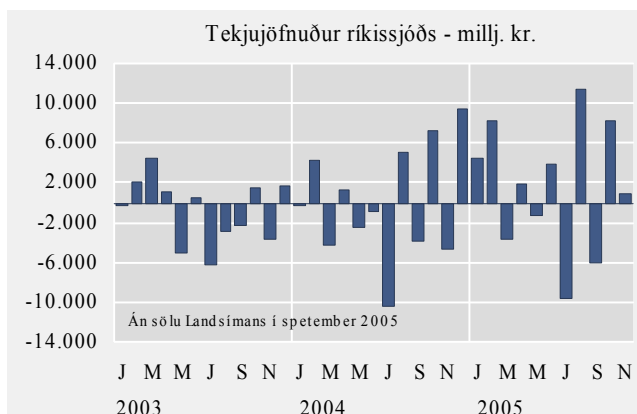
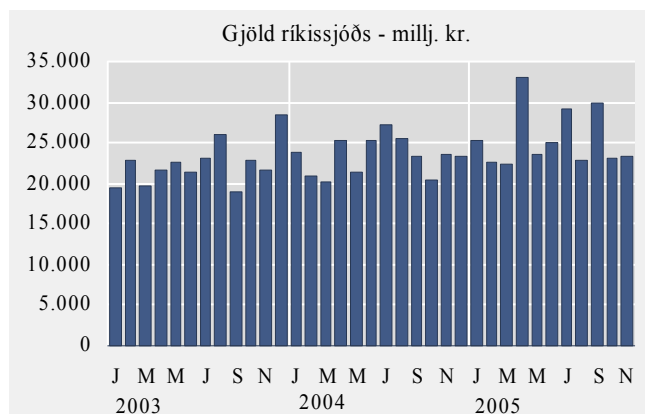
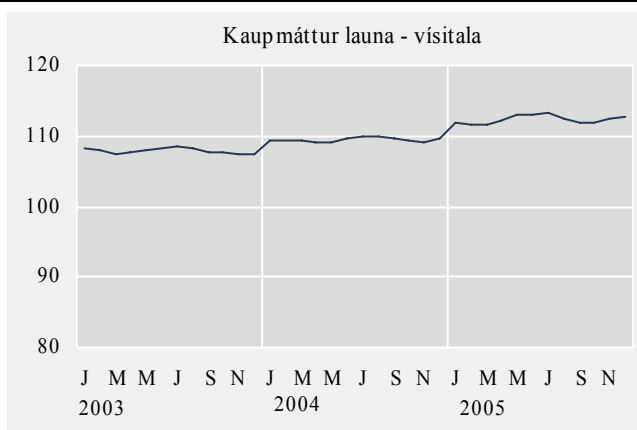
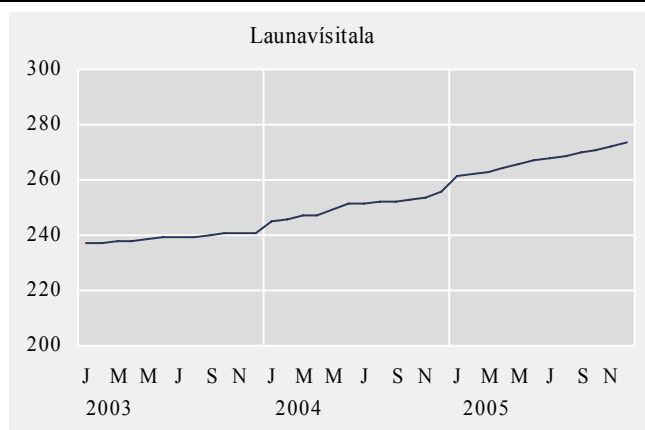


Álverð - USD/tonn



Hagvísar í febrúar 2006

	Launa- vísitala	Kaupmáttur launa, vísitala	Meðaltal ársfjórðunga (f.o.m. 2003)			Opinber búskapur		
			Atvinnu- þátttaka %	Atvinnu- leysi %	Fjöldi starfandi í ársfjórðungi	Tekjur ríkissjóðs milljón kr.	Gjöld ríkissjóðs milljón kr.	Tekjujöfnuður ríkissjóðs milljón kr.
2004	250,3	109,4	80,7	3,1	156.200	280.696	280.382	314
2005	267,2	112,3	81,9	2,6	161.300	.	.	.
Des. 2003	241,0	107,5	.	.	.	30.324	28.541	1.783
Jan. 2004	244,9	109,3	.	.	.	23.533	23.807	-274
Feb. 2004	245,4	109,4	79,2	3,1	152.300	25.197	20.967	4.230
Mar. 2004	246,8	109,4	.	.	.	15.900	20.189	-4.289
Apr. 2004	247,5	109,0	.	.	.	26.477	25.273	1.204
Mái 2004	249,5	109,0	82,9	4,0	158.000	18.064	21.361	-2.426
Jún. 2004	251,1	109,5	.	.	.	24.366	25.340	-974
Júl. 2004	251,4	109,9	.	.	.	16.844	27.202	-10.358
Ágú. 2004	252,0	109,9	81,5	2,6	158.100	30.652	25.538	5.114
Sep. 2004	252,5	109,5	.	.	.	20.174	23.255	-3.952
Okt. 2004	253,2	109,3	.	.	.	27.538	20.372	7.166
Nóv. 2004	253,8	109,2	79,7	2,5	156.300	19.003	23.656	-4.653
Des. 2004	255,5	109,6	.	.	.	32.948	23.422	9.526
Jan. 2005	261,1	111,9	.	.	.	29.894	25.338	4.556
Feb. 2005	261,9	111,7	79,8	3,0	155.800	30.824	22.559	8.265
Mar. 2005	262,9	111,6	.	.	.	18.731	22.358	-3.627
Apr. 2005	264,2	112,3	.	.	.	34.852	32.947	1.905
Mái 2005	265,9	112,9	83,5	3,0	163.800	22.255	23.588	-1.333
Jún. 2005	267,0	112,9	.	.	.	28.984	25.097	3.887
Júl. 2005	268,0	113,2	.	.	.	19.545	29.098	-9.553
Ágú. 2005	268,9	112,6	83,1	1,8	164.000	34.209	22.802	11.407
Sep. 2005	269,8	111,8	.	.	.	23.732	29.809	-6.077
Okt. 2005	270,6	111,8	.	.	.	31.265	22.989	8.276
Nóv. 2005	272,3	112,4	81,7	2,7	161.500	24.148	23.275	873
Des. 2005	273,9	112,7



Skýringar og heimildir

Heimilda er getið þegar um aðfengið efni er að ræða.

Vöxtur VLF frá sama ársfjórðungi fyrra árs. VLF merkir verg landsframleiðsla. Sýnd er raunbreyting landsframleiðslu í einstökum ársfjórðungum frá sama ársfjórðungi fyrra árs.

Vísitala neysluverðs og Vísitala neysluverðs án húsnæðis. Grunnur maí 1988=100.

Samræmd vísitala neysluverðs. Grunnur 1996=100. Samræmda vísitalan er reiknuð fyrir öll EES ríki. Hún er frábrugðin íslensku neysluverðsvísitölunni hvað umfang varðar. Mestu munar að reiknuð húsaleiga í eigin húsnæði er ekki með í samræmdu vísitölunni. Útgjöld erlendra ferðamanna og útgjöld þeirra sem búa á stofnunum eru með í vog samræmdu vísitölnnar en ekki í íslensku neysluverðsvísitölunni.

Vísitala byggingarkostnaðar. Grunnur júní 1987=100. Tölurnar eru miðaðar við útreikningsmánuð.

Fiskafli, magnvísitala. Aflinn í hverjum mánuði er verðlagður á meðalverði ársins 1990 og umreiknaður í vísitölu miðað við 1998=100.

Framleiðsla á áli. Í tonnum. Upplýsingar frá framleiðendum.

Innvegin mjólk til mjólkurbúa. Innvegin mjók í þúsundum lítra frá bændum til vinnslustöðva. Heimild: Samtök afurðastöðva í mjólkuriðnaði.

Sala á mjólk frá mjólkurbúum. Sala á mjólk, sýrðum mjólkurvörum, undanrennu og mysu í þúsundum lítra. Heimild: Samtök afurðastöðva í mjólkuriðnaði.

Unnar mjólkurvörur, prótíngrunnur. Unnar mjólkurvörur aðrar en mjólk, sýrðar mjólkurvörur, undanrenna og mysa, umreiknað í þúsund lítra m.v. prótíninnihald vöru. Heimild: Samtök afurðastöðva í mjólkuriðnaði.

Kjötsala í tonnum. *Kindakjöt, nautakjöt, svínakjöt, fuglakjöt.* Nær til sölu á innlendri framleiðslu, ekki innfluttu kjöti eða kjöti af villtum fuglum. Heimild: Bændasamtök Íslands.

Raforka. Seld raforka til notenda í gígawattstundum. Notkun er skipt í tvennt, stórnotkun sem er notkun álveranna og járnblendiverksmiðju en önnur notkun telst almenn notkun Heimild: Orkustofnun.

Eldsneytisinnflutningur. Eldsneyti unnið úr jarðolíu samkvæmt innflutningsskýrslum.

Sementsala. Sala á innlendu og innfluttu sementi, umreiknað til vísitölu. Grunnur 1990 = 100. Heimild: Framleiðandi og innflytjendur.

Fjöldi húsbrefalána til einstaklinga vegna nýbygginga. Lán til verktaka eru ekki meðtalin. Heimild: Íbúðalánasjóður.

Markaðsverð íbúðarhúsnæðis. Vísitölur, grunnur mars 2000=100. Vísitölurnar eru undirgögn úr vísitölu neysluverðs og byggjast á kaupsamningum sem Fasteignamat ríkisins safnar.

Kortavelta. Tölurnar sýna heildargreiðslur heimila með greiðslukortum, þ.e. kreditkortum og debetkortum. Úttektir úr hraðbönkum og greiðslur í bönkum eru ekki meðtaldar. Heimild: Greiðslumiðlun hf., Kreditkort hf.

Nýskráning bíla. Fjöldi nýskráðra bíla, nýrra og notaðra. Heimild: Bilgreinasambandið.

Innflutningur bíla. Cif-verðmæti bílainnflutnings í milljónum króna.

Komur ferðamanna til KEF. Fjöldi allra ferðamanna sem koma með flugvélum til Keflavíkurflugvallar. Í þessum tölum eru ekki þeir farþegar sem höfðu viðkomu á flugvelli en komu ekki inn í landið. Heimild: Flugmálastjórn, Keflavíkurflugvelli.

Gistinætur á hótélum. Gistinætur á hótélum, sem rekin eru allt árið. Byggt er á skýrslusöfnun Hagstofunnar frá hótélum.

Velta skv. virðisaukaskattskýrslum. Milljónir króna. Sýnd er heildarvelta samkvæmt virðisaukaskattskýrslum fyrir hverja tvo uppgjörsmánuði skattsins. Veltan er sýnd án virðisaukaskatts og er hún flokkuð á atvinnugreinar samkvæmt atvinnugreinaflokkun Hagstofunnar, ÍSAT 95.

Utanríkisverslun. *Vöruskiptajöfnuður, vöruútflutningur, vöruinnflutningur, innflutningur varanlegrar neysluvöru, innflutningur rekstrarvöru.* Á fob-virði í milljónum króna.

Verðvísitala sjávarafurða. Byggt er á einingarverði helstu vörutegunda samkvæmt upplýsingum frá útflytjendum og er verðið vegið með framleiðslu eða sölu næsta árs á undan. Vísitalan er með grunn 1990=100.

Verð á áli (LME). Mánaðarlegt meðalverð á tonni af áli á skyndimarkaði í London (London Metal Exchange). Heimild: Landsvirkjun.

Oliuverð (UK Brent 38). Mánaðarlegt meðalverð á fati af Norðursjávarolíu. Heimild: Oliufélagið hf.

Launavísitala. Grunnur desember 1988=100. Miðast við meðallaun í hverjum mánuði.

Kaupmáttur launa. Vísitala, 2000=100, sýnir breytingu launavísitölu umfram breytingu á vísitölu neysliverðs.

Atvinnuþátttaka, atvinnuleysi og fjöldi starfandi. Tölur sýna niðurstöður úr vinnumarkaðsrannsókn Hagstofunnar. Frá og með 2003 er rannsóknin samfelld og skilar niðurstöðum fyrir hvern ársfjórðung. Rannsóknin er úrtaksathugun og er stærð úrtaks 4.000 manns í hverjum ársfjórðungi. Árin 1991-2002 var rannsóknin gerð tvisvar á ári, í apríl og nóvember.

Atvinnuþátttaka: Hlutfall vinnuafslsins (starfandi og atvinnulausir) af mannfjöldanum 16-74 ára.

Atvinnuleysi: Hlutfall atvinnulausra af vinnuafli.

Fjöldi starfandi: Fjöldi fólks í launuðu starfi (launafólk og sjálfstætt starfandi).

Tekjujöfnuður, tekjur og gjöld ríkissjóðs. Tölur á greiðslugrunni. Heimild: Fjársýsla ríkisins.

Hag tíðindi
Statistical Series

91. árgangur nr. 7

ISSN 0019-1078

Sími 528 1000

Bréfasími 528 1099

Hagvísar

www.hagstofa.is/hagtidindi • upplysingar@hagstofa.is

2006:1

ISSN 1670-4754 (prentað) • ISSN 1670-4762 (rafrænt)

Verð 500 kr. • Áskrift 5.100 kr.

Umsjón Vilhjálmur Bjarnason • vilhjalmur.bjarnason@hagstofa.is

© Hagstofa Íslands • Borgartúni 21a 150 Reykjavík Ísland

Öllum eru heimil afnot af ritinu. Vinsamlega getið heimildar.