

Hagvísar í ágúst 2005

Verðþróun

Neysluverðsvísitala hækkaði um 0,21%, ársþækkun til ágúst 2005 3,7%

Vísitala neysluverðs í ágúst 2005 hækkaði um 0,21% frá fyrra mánuði (lækkaði um 0,18% án húsnæðis). Síðastliðna tólf mánuði hefur vísitalan hækkað um 3,7% (0,1% án húsnæðis) en breytingin undanfarna þrjá mánuði svarar til 4,2% ársverðbólgu (0,2% verðbólga án húsnæðis). Samræmd neysluverðsvísitala EES lækkaði um 0,2% á Íslandi í júlí 2005 og lækkaði um 0,1% í EES ríkjum. Sl. tólf mánuði hækkaði vísitalan um 0,5% á Íslandi og um 2,1% að meðaltali í EES ríkjum. Vísitala byggingarkostnaðar í ágúst hækkaði um 0,70% frá fyrra mánuði; 4,3% hærrí en í ágúst 2004.

Launabreytingar

Ársþækkun launavísitölu til júlí 2005 6,6%

Launavísitala í júlí var 0,4% hærrí en í næstliðnum mánuði og hafði þá hækkað um 6,6% frá sama tíma árið áður. Vísitala neysluverðs hækkaði á sama tíma um 3,6%. Mælt á þessa kvarða var kaupmáttur launa því 2,9% hærrí í júlí 2005 en á sama tíma árið áður. Meðalkaupmáttur fyrstu sjö mánaða þessa árs er 2,7% meirí en á sama tímabili á sl. ári.

Innlend eftirspurn

Mikill vöxtur innlendra eftirspurnar

Kreditkortavelta heimila var 13,4% meirí janúar–júlí í ár en sama tíma á síðasta ári. Aukning síðustu tólf mánuði er 9,0% borið saman við tólf mánuðina næstu á undan. Debetkortavelta jókst um 24,6% janúar–júlí en tólf mánaða aukning er 21,1%. Samtals jókst innlend greiðslukortavelta heimila sl. tólf mánuði um 15,4%. Kreditkortavelta Íslendinga erlendis jókst um 21,0% janúar–júlí frá sama tíma árið áður. Aukning síðustu tólf mánuði er 16,7% borið saman við tólf mánuðina næstu á undan. Erlend greiðslukortavelta hérlandis jókst um 8,6% fyrstu sjö mánuði þessa árs.

Nýskráningar bíla jukust um 61,5% fyrstu sjö mánuði ársins. Síðastliðna tólf mánuði hefur nýskráningum bíla fjölgað um 53,0%.

Fiskafli og útflutningsverð

Minni afli í ár en í fyrra

Afli í janúar–júlí 2005, reiknaður á föstu verði, var 2,3% minni en sömu mánuði í fyrra. Afli sl. tólf mánuði var 0,9% minni en tólf mánuðina þar á undan. Verð á sjávarafli í íslenskum krónum var 2,3% lægra í janúar–júní í ár en sömu mánuði í fyrra. Útflutningsverð sjávarafurða í íslenskum krónum var 2,0% lægra í janúar–júlí í ár en sömu mánuði í fyrra. Gengisvísitala (meðaltal) íslensku krónunnar lækkaði (krónan styrktist) um 8,9% milli þessara tímabila.



Utanríkisverslun í júlí

Halli á vöruskiptum í júlí

Vöruskiptajöfnuður var óhagstæður um 10,2 milljarða í júlí, en í júlí í fyrra var hann óhagstæður um 5,6 milljarða á sama gengi. Vöruskiptajöfnuður fyrstu sjö mánuði ársins var óhagstæður um 47,5 milljarða en í fyrra var hann óhagstæður um 18,9 milljarða á sama gengi. Fyrstu sjö mánuði ársins jókst útflutningur um 5,6% en innflutningur jókst um 27,6% á föstu gengi. Á gengi hvors árs jókst innflutningur um 22,7 milljarða og má rekja meginhluta þeirrar aukningar til innflutnings á flutningatækjum, aukning um 10,6 milljarða, eldsneytis, aukning um 4,3 milljarða, og fjárfestingarvara, aukning um 3,6 milljarða.

Komur farþega til Keflavíkurflugvallar

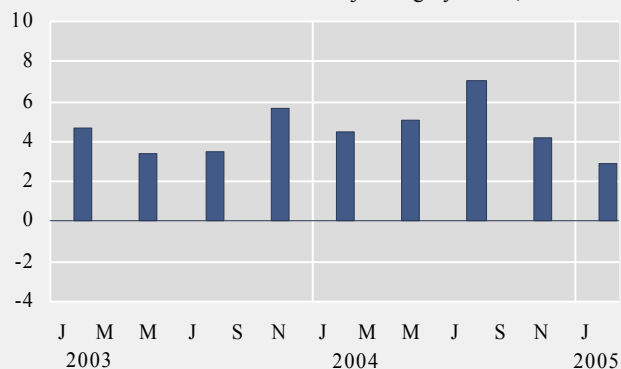
*Komum farþega til landsins
fjölgði um 7,7% fyrstu sjö
mánuði ársins*

Samtals komu 434 þúsund farþegar til landsins um Keflavíkurflugvöll fyrstu sjö mánuði ársins borið saman við 403 þúsund farþega sömu mánuði í fyrra. Þetta er 7,7% aukning. Síðastliðna 12 mánuði komu 724 þúsund farþegar til landsins og er það 10,7% aukning frá 12 mánuðum þar á undan.

Hagvísar í ágúst 2005

| | Vöxtur VLF frá sama ársfj. fyrra árs % | Vísitala neyslu- verðs | Vísitala neysluverðs án húsnæðis | Samræmd vísitala neysluverðs Ísland | Samræmd vísitala neysluverðs EES | Vísitala byggingar- kostnaðar | Fiskafli, magnvísitala | Fram- leiðsla á áli tonn |
|-----------|--|------------------------------|--|--|---|-------------------------------------|---------------------------|-----------------------------------|
| 2003 | 4.2 | 227.3 | 222.8 | 125.2 | 113.0 | 286.3 | 92.6 | 280,185 |
| 2004 | 5.2 | 234.6 | 227.5 | 128.1 | 115.3 | 298.6 | 93.2 | 281,038 |
| Ágú. 2003 | 3,7 | 226,3 | 221,0 | 124,5 | 113,1 | 285,9 | 79,0 | 22.394 |
| Sep. 2003 | . | 227,9 | 222,7 | 125,4 | 113,5 | 287,3 | 79,7 | 22.046 |
| Okt. 2003 | . | 229,0 | 223,7 | 125,8 | 113,6 | 287,8 | 84,0 | 22.877 |
| Nóv. 2003 | 5,4 | 229,3 | 224,1 | 126,0 | 113,7 | 287,2 | 94,0 | 22.033 |
| Des. 2003 | . | 230,0 | 224,7 | 126,3 | 114,0 | 287,8 | 70,9 | 22.521 |
| Jan. 2004 | . | 230,1 | 224,5 | 126,1 | 113,7 | 288,6 | 65,7 | 23.062 |
| Feb. 2004 | 4,5 | 229,4 | 223,5 | 125,7 | 113,9 | 289,5 | 112,5 | 21.786 |
| Mar. 2004 | . | 230,7 | 224,9 | 126,6 | 114,6 | 292,2 | 150,0 | 22.699 |
| Apr. 2004 | . | 232,0 | 225,9 | 127,2 | 115,0 | 293,3 | 91,6 | 24.249 |
| Mái 2004 | 5,1 | 233,9 | 227,4 | 128,2 | 115,5 | 299,8 | 94,1 | 23.450 |
| Jún. 2004 | . | 235,7 | 228,7 | 128,9 | 115,5 | 300,8 | 97,4 | 23.411 |
| Júl. 2004 | . | 234,6 | 227,7 | 128,5 | 115,3 | 301,7 | 92,8 | 21.952 |
| Ágú. 2004 | 7,0 | 234,6 | 227,3 | 128,3 | 115,5 | 302,1 | 75,1 | 23.748 |
| Sep. 2004 | . | 235,6 | 228,2 | 128,9 | 115,7 | 302,3 | 71,6 | 24.679 |
| Okt. 2004 | . | 237,4 | 229,8 | 129,5 | 116,1 | 303,9 | 94,6 | 25.605 |
| Nóv. 2004 | 4,2 | 237,9 | 229,8 | 129,6 | 116,1 | 304,8 | 103,4 | 23.012 |
| Des. 2004 | . | 239,0 | 230,5 | 130,0 | 116,5 | 304,7 | 69,3 | 23.385 |
| Jan. 2005 | . | 239,2 | 229,2 | 129,5 | 115,9 | 313,3 | 87,5 | 24.150 |
| Feb. 2005 | 2,9 | 239,7 | 228,6 | 129,3 | 116,3 | 313,0 | 123,9 | 21.652 |
| Mar. 2005 | . | 241,5 | 229,4 | 129,8 | 117,0 | 312,8 | 132,0 | 23.225 |
| Apr. 2005 | . | 242,0 | 228,3 | 129,2 | 117,5 | 312,8 | 97,4 | 22.432 |
| Mái 2005 | . | 240,7 | 227,4 | 128,8 | 117,7 | 313,3 | 100,5 | 22.832 |
| Jún. 2005 | . | 242,4 | 228,2 | 129,3 | 117,9 | 313,4 | 81,6 | 21.983 |
| Júl. 2005 | . | 242,7 | 227,9 | 129,1 | 117,8 | 312,9 | 64,8 | 23.320 |
| Ágú. 2005 | . | 243,2 | 227,5 | . | . | 315,1 | . | . |

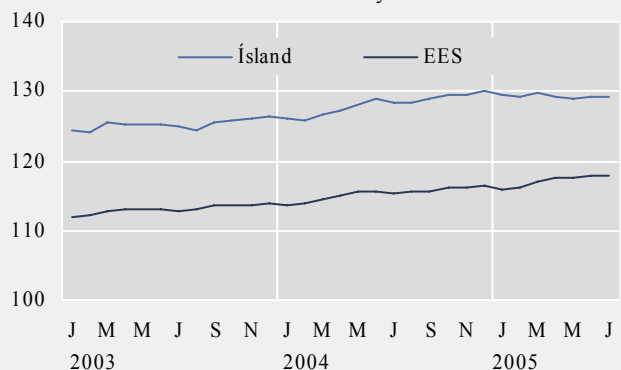
Vöxtur VLF frá sama ársfjórðungi fyrra árs, %



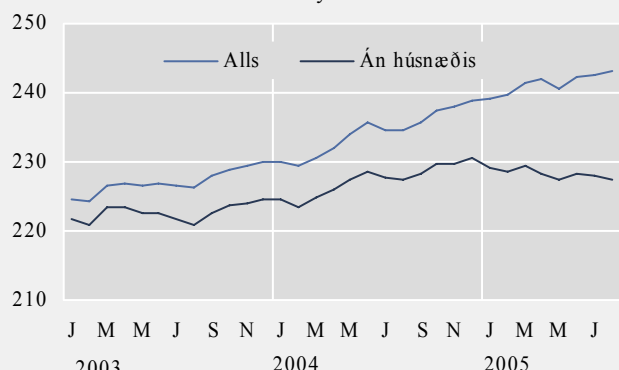
Fiskafli - magnvísitala



Samræmd vísitala neysluverðs

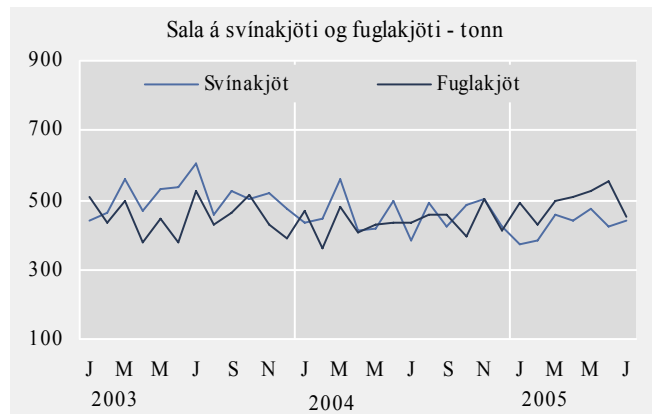
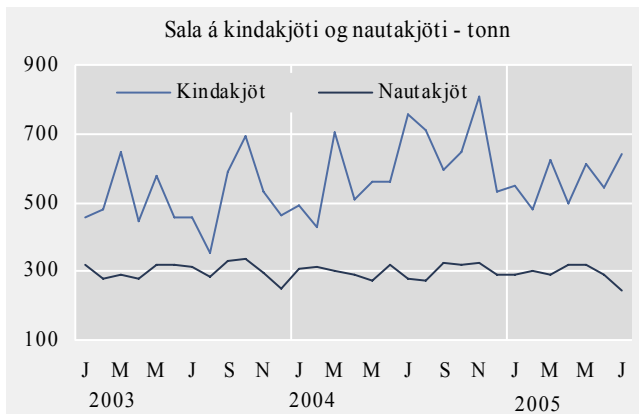
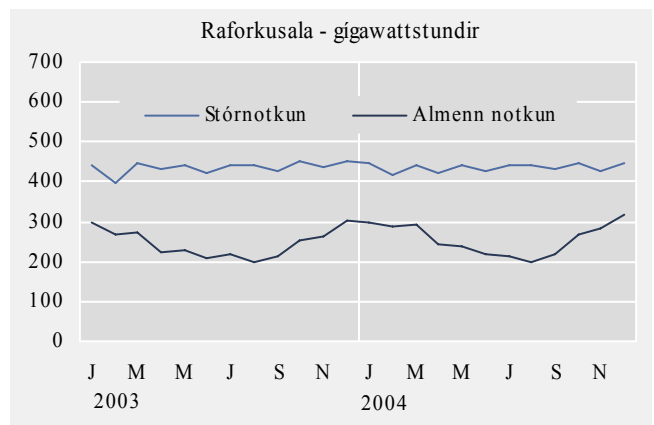
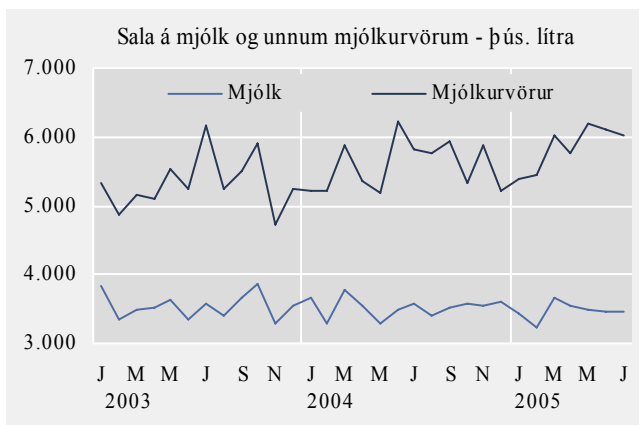


Vísitala neysluverðs



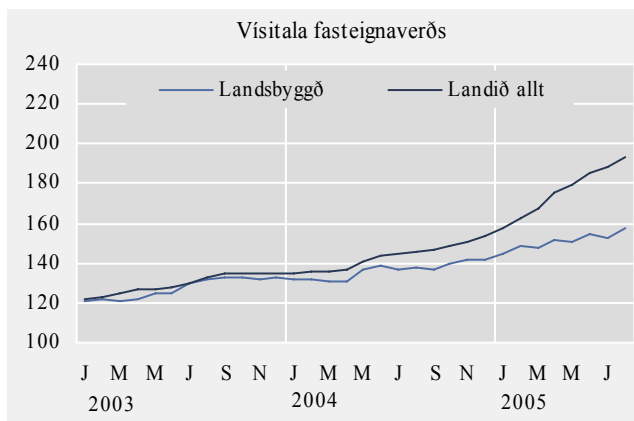
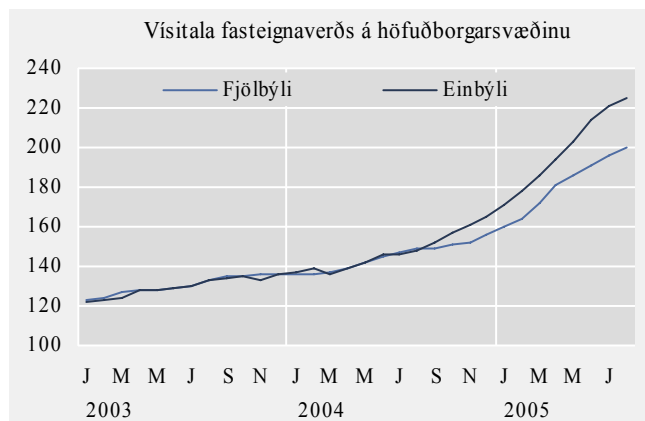
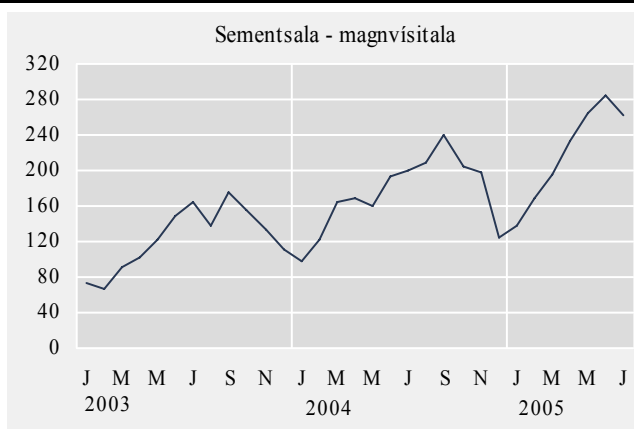
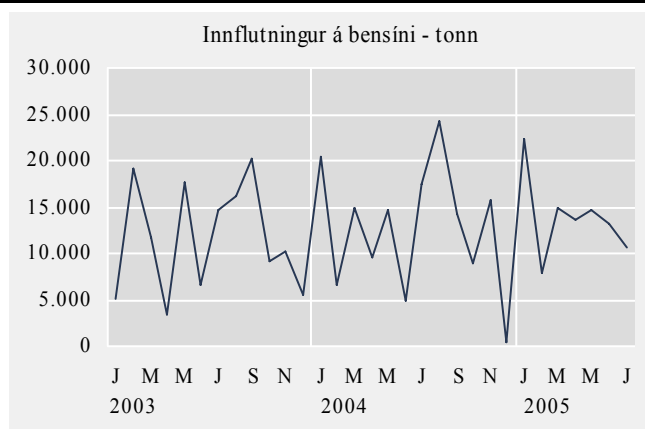
Hagvísar í ágúst 2005

| | Mjólkurframleiðsla og sala í þúsundum lítra | | | Kjötsala í tonnum | | | Raforkunotk. í Gwst. | | |
|-----------|---|-----------------|--|-------------------|----------------|----------------|----------------------|-----------------|------------------|
| | Innvegin mjólk til mjólkurbúa | Sala á mjólk | Unnar mjólkurvörur prótingrunnur | Kinda- kjöt | Nauta- kjöt | Svína- kjöt | Fugla- kjöt | Stór- notkun | Almenn notkun |
| 2003 | 108.384 | 42.454 | 64.074 | 6.078 | 3.602 | 6.076 | 5.393 | 5.229,4 | 2.953,6 |
| 2004 | 112.030 | 42.278 | 66.994 | 7.301 | 3.612 | 5.475 | 5.236 | 5.232,4 | 3.076,3 |
| Júl. 2003 | 8.857 | 3.564 | 6.168 | 454 | 312 | 604 | 527 | 440,0 | 218,9 |
| Ágú. 2003 | 7.915 | 3.391 | 5.256 | 355 | 283 | 457 | 430 | 442,5 | 199,2 |
| Sep. 2003 | 7.995 | 3.653 | 5.512 | 592 | 332 | 524 | 466 | 426,7 | 214,9 |
| Okt. 2003 | 7.800 | 3.876 | 5.916 | 691 | 338 | 505 | 513 | 450,1 | 255,4 |
| Nóv. 2003 | 7.630 | 3.287 | 4.722 | 534 | 296 | 523 | 431 | 435,3 | 261,1 |
| Des. 2003 | 9.086 | 3.550 | 5.257 | 464 | 250 | 472 | 387 | 450,1 | 303,1 |
| Jan. 2004 | 9.347 | 3.673 | 5.206 | 492 | 306 | 434 | 470 | 448,0 | 297,6 |
| Feb. 2004 | 8.739 | 3.286 | 5.217 | 429 | 311 | 448 | 360 | 416,3 | 288,7 |
| Mar. 2004 | 10.207 | 3.784 | 5.872 | 702 | 304 | 557 | 479 | 440,8 | 294,0 |
| Apr. 2004 | 9.925 | 3.534 | 5.360 | 510 | 287 | 411 | 406 | 419,6 | 241,3 |
| Mái 2004 | 10.389 | 3.280 | 5.195 | 561 | 274 | 416 | 428 | 442,0 | 239,3 |
| Jún. 2004 | 10.122 | 3.499 | 6.224 | 558 | 317 | 497 | 435 | 429,2 | 218,1 |
| Júl. 2004 | 9.554 | 3.587 | 5.826 | 754 | 280 | 384 | 433 | 443,3 | 214,6 |
| Ágú. 2004 | 8.942 | 3.410 | 5.776 | 712 | 272 | 492 | 457 | 440,4 | 197,2 |
| Sep. 2004 | 8.492 | 3.531 | 5.923 | 595 | 327 | 421 | 460 | 430,6 | 217,3 |
| Okt. 2004 | 8.259 | 3.563 | 5.317 | 650 | 321 | 486 | 392 | 447,2 | 266,2 |
| Nóv. 2004 | 8.797 | 3.537 | 5.876 | 806 | 323 | 504 | 504 | 428,1 | 285,0 |
| Des. 2004 | 9.258 | 3.594 | 5.202 | 533 | 292 | 425 | 411 | 447,0 | 317,1 |
| Jan. 2005 | 9.488 | 3.430 | 5.400 | 547 | 290 | 374 | 493 | . | . |
| Feb. 2005 | 8.905 | 3.218 | 5.434 | 478 | 302 | 382 | 429 | . | . |
| Mar. 2005 | 10.076 | 3.651 | 6.023 | 621 | 288 | 458 | 500 | . | . |
| Apr. 2005 | 9.876 | 3.561 | 5.773 | 499 | 317 | 438 | 506 | . | . |
| Mái 2005 | 10.449 | 3.502 | 6.206 | 610 | 319 | 476 | 524 | . | . |
| Júní 2005 | 9.902 | 3.455 | 6.095 | 541 | 291 | 426 | 555 | . | . |
| Júl. 2005 | 8.957 | 3.453 | 6.021 | 643 | 244 | 443 | 454 | . | . |



Hagvísar í ágúst 2005

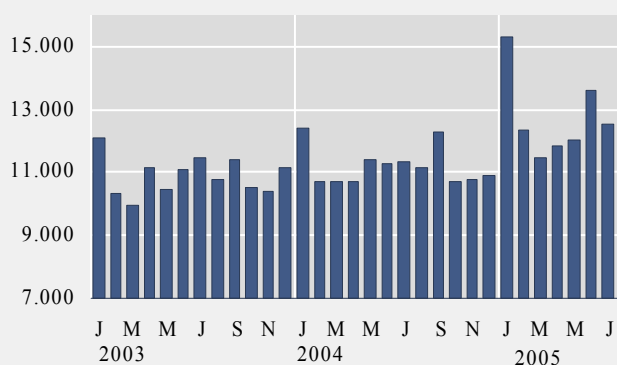
| | Eldsneytisinnflutningur í tonnum | | | | Sement- sala vísitala | Húsb.lán til einst. v/nýbygg. | Markaðsverð íbúðarhúsnæðis - vísitölur | | | |
|-----------|----------------------------------|---------|-------------------|--------------------|-----------------------------|-------------------------------------|--|----------------------|----------------------------|---------------------------|
| | Bensín | Gasolía | Brennslu- olía | Þotu- eldsneyti | | | Fjölbýli höfuðbsv. | Einbýli höfuðbsv. | Húsnæði lands- byggð | Húsnæði landið allt |
| 2003 | 139.395 | 383.955 | 58.032 | 109.656 | 123,6 | 2.500 | 130,2 | 129,6 | 127,3 | 129,4 |
| 2004 | 151.986 | 465.633 | 55.092 | 124.453 | 173,8 | 2.455 | 144,9 | 147,4 | 136,2 | 143,0 |
| Ágú. 2003 | 16.240 | 33.812 | 1.179 | 16.746 | 137,3 | 238 | 133,2 | 132,9 | 131,6 | 132,8 |
| Sep. 2003 | 20.184 | 63.560 | 10.334 | 17.120 | 175,5 | 275 | 134,7 | 134,5 | 133,1 | 134,3 |
| Okt. 2003 | 9.141 | 41.897 | 5.385 | 9.379 | 155,7 | 233 | 135,1 | 135,2 | 133,2 | 134,6 |
| Nóv. 2003 | 10.226 | 29.625 | 228 | 8.873 | 133,4 | 235 | 135,6 | 133,5 | 131,9 | 134,4 |
| Des. 2003 | 5.466 | 13.757 | 2.124 | 2.391 | 110,2 | 270 | 136,1 | 135,6 | 132,5 | 135,1 |
| Jan. 2004 | 20.522 | 49.532 | 4.425 | 11.336 | 98,8 | 218 | 136,1 | 137,4 | 131,6 | 135,1 |
| Feb. 2004 | 6.577 | 9.897 | 4.122 | 8.002 | 122,9 | 204 | 136,2 | 138,9 | 131,4 | 135,3 |
| Mar. 2004 | 14.960 | 47.038 | 3.665 | 12.604 | 163,8 | 260 | 136,9 | 135,8 | 131,1 | 135,3 |
| Apr. 2004 | 9.529 | 37.708 | 7.841 | 6.338 | 169,9 | 200 | 139,1 | 139,4 | 131,2 | 137,1 |
| Mái 2004 | 14.677 | 35.997 | 7.533 | 8.584 | 161,1 | 301 | 141,6 | 142,2 | 136,4 | 140,3 |
| Jún. 2004 | 4.833 | 18.489 | 3.454 | 1.785 | 193,6 | 335 | 144,6 | 146,0 | 138,4 | 143,3 |
| Júl. 2004 | 17.342 | 58.012 | 1.244 | 5.388 | 200,8 | 184 | 147,4 | 145,7 | 136,3 | 144,4 |
| Ágú. 2004 | 24.303 | 72.508 | 7.288 | 33.899 | 207,8 | 190 | 148,8 | 148,5 | 137,5 | 145,9 |
| Sep. 2004 | 14.173 | 37.955 | 9.026 | 6.225 | 239,3 | 165 | 149,1 | 152,2 | 137,1 | 146,5 |
| Okt. 2004 | 8.890 | 36.378 | 5.070 | 13.478 | 204,9 | 108 | 150,9 | 157,1 | 139,5 | 148,9 |
| Nóv. 2004 | 15.671 | 62.120 | 1.207 | 4.888 | 198,2 | 126 | 152,2 | 160,8 | 142,0 | 150,8 |
| Des. 2004 | 508 | 0 | 216 | 11.926 | 124,0 | 164 | 155,8 | 164,6 | 141,3 | 153,3 |
| Jan. 2005 | 22.256 | 43.893 | 6.222 | 13.479 | 138,8 | 175 | 159,9 | 171,3 | 145,0 | 157,6 |
| Feb. 2005 | 7.792 | 16.048 | 8.592 | 13.149 | 169,1 | 159 | 164,5 | 177,8 | 148,3 | 162,2 |
| Mar. 2005 | 14.993 | 46.947 | 5.767 | 12.981 | 196,0 | 192 | 172,3 | 185,5 | 147,7 | 167,9 |
| Apr. 2005 | 13.611 | 7.334 | 9.375 | 4.763 | 232,3 | 172 | 181,1 | 193,7 | 151,2 | 175,2 |
| Mái 2005 | 14.665 | 37.023 | 5.876 | 15.047 | 264,6 | 202 | 186,0 | 203,4 | 150,3 | 179,3 |
| Jún. 2005 | 13.183 | 37.080 | 0 | 12.001 | 283,7 | 183 | 191,1 | 213,7 | 154,8 | 185,0 |
| Júl. 2005 | 10.556 | 64.377 | 1 | 13.457 | 263,1 | 204 | 196,0 | 220,8 | 153,0 | 188,5 |
| Ágú. 2005 | . | . | . | . | . | . | 200,3 | 225,0 | 157,7 | 192,9 |



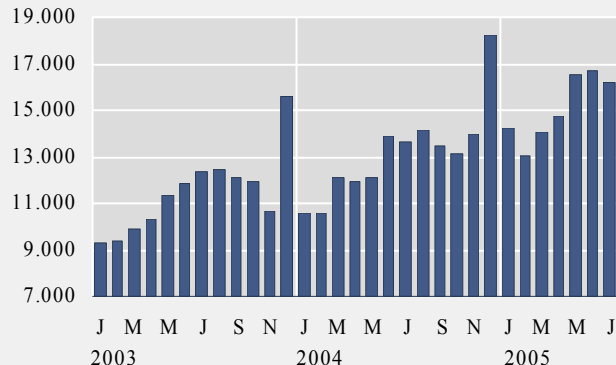
Hagvísar í ágúst 2005

| | Kortavelta í milljónum króna | | | Erlend greiðslukort innanlands | Nýskráning bíla fjöldi | Innfl. bíla cif-verðmæti milljón kr. | Komur ferðamanna til KEF fjöldi | Gistinætur á hótélum fjöldi |
|-----------|-------------------------------|-----------------------------|-----------------|--------------------------------|------------------------|--------------------------------------|---------------------------------|-----------------------------|
| | Kreditkort heimili innanlands | Kreditkort heimili erlendis | Debetkort posar | | | | | |
| 2003 | 130.835 | 19.693 | 137.242 | 13.106 | 13.289 | 18.885 | 583.832 | 879.356 |
| 2004 | 134.327 | 22.709 | 157.704 | 13.937 | 16.501 | 25.693 | 692.505 | 927.724 |
| Júl. 2003 | 11.445 | 1.913 | 12.387 | 2.092 | 1.422 | 2.445 | 86.532 | 127.905 |
| Ágú. 2003 | 10.752 | 1.946 | 12.421 | 2.215 | 996 | 1.624 | 79.980 | 133.163 |
| Sep. 2003 | 11.402 | 1.832 | 12.073 | 1.590 | 1.006 | 1.599 | 48.509 | 77.931 |
| Okt. 2003 | 10.536 | 1.864 | 11.963 | 898 | 1.067 | 1.961 | 48.567 | 78.470 |
| Nóv. 2003 | 10.418 | 1.892 | 10.666 | 731 | 902 | 1.378 | 38.842 | 50.754 |
| Des. 2003 | 11.174 | 1.844 | 15.613 | 647 | 742 | 1.378 | 35.050 | 34.722 |
| Jan. 2004 | 12.403 | 761 | 10.586 | 540 | 963 | 1.393 | 27.128 | 32.056 |
| Feb. 2004 | 10.708 | 2.128 | 10.558 | 1.083 | 952 | 1.377 | 34.353 | 53.651 |
| Mar. 2004 | 10.709 | 1.572 | 12.064 | 767 | 1.307 | 2.060 | 41.415 | 68.071 |
| Apr. 2004 | 10.695 | 1.868 | 11.899 | 841 | 1.384 | 2.206 | 55.733 | 71.422 |
| Mái 2004 | 11.404 | 1.804 | 12.077 | 1.020 | 1.617 | 2.334 | 55.200 | 82.547 |
| Jún. 2004 | 11.283 | 2.188 | 13.918 | 1.264 | 2.277 | 3.184 | 84.257 | 113.295 |
| Júl. 2004 | 11.350 | 1.970 | 13.611 | 1.776 | 1.654 | 2.250 | 104.793 | 153.218 |
| Ágú. 2004 | 11.141 | 1.997 | 14.132 | 2.629 | 1.122 | 1.631 | 93.051 | 138.251 |
| Sep. 2004 | 12.259 | 1.917 | 13.509 | 1.595 | 1.318 | 1.931 | 55.756 | 81.919 |
| Okt. 2004 | 10.702 | 2.174 | 13.152 | 950 | 1.256 | 1.945 | 56.667 | 84.043 |
| Nóv. 2004 | 10.788 | 2.222 | 13.993 | 812 | 1.303 | 1.969 | 46.492 | 53.070 |
| Des. 2004 | 10.885 | 2.110 | 18.203 | 660 | 1.348 | 3.413 | 37.660 | 37.361 |
| Jan. 2005 | 15.306 | 1.345 | 14.262 | 696 | 1.813 | 2.589 | 31.028 | 36.414 |
| Feb. 2005 | 12.322 | 1.849 | 13.024 | 625 | 1.608 | 2.443 | 37.919 | 53.113 |
| Mar. 2005 | 11.439 | 1.903 | 14.062 | 740 | 1.779 | 2.808 | 53.071 | 64.651 |
| Apr. 2005 | 11.819 | 2.307 | 14.718 | 784 | 2.415 | 3.631 | 50.190 | 77.118 |
| Mái 2005 | 12.028 | 2.355 | 16.544 | 1.058 | 2.866 | 4.514 | 58.670 | 86.756 |
| Jún. 2005 | 13.592 | 2.692 | 16.732 | 1.628 | 3.394 | 4.619 | 91.252 | 121.904 |
| Júl. 2005 | 12.558 | 2.425 | 16.230 | 2.385 | 2.519 | 3.402 | 111.749 | . |

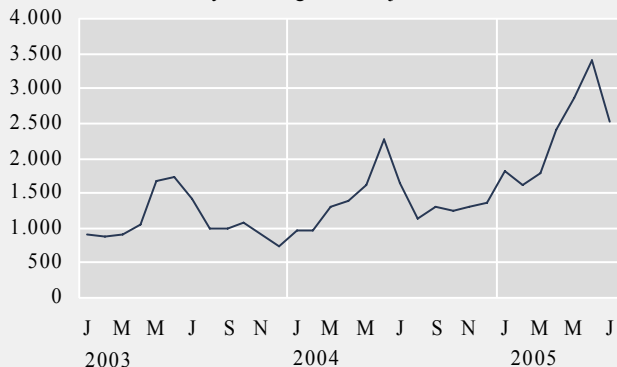
Kreditkortavelta heimila innanlands - millj. kr.



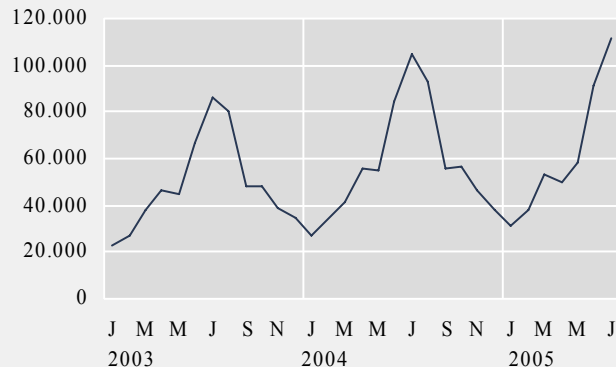
Debetkortavelta heimila innanlands - millj. kr.



Nýskráningar bíla - fjöldi



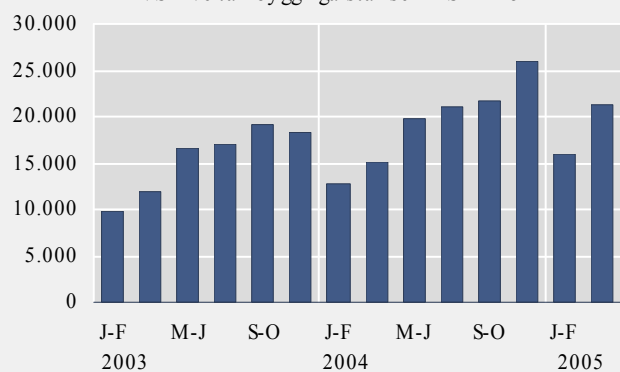
Komur ferðamanna til KEF - fjöldi



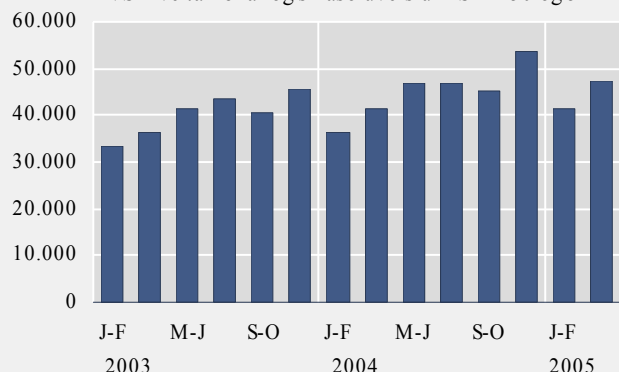
Hagvísar í ágúst 2005

| | Velta skv. virðisaukaskattskýrslum í milljónum króna | | | | | | |
|----------------|--|------------------------------------|---|--|-------------------------|------------------------|---|
| | Iðnaður ÍSAT 15-37 | Byggingar- starfsemi ÍSAT 45 | Bíla- og smá- söluverslun ÍSAT 50 og 52 | Hótel og veitingarekstur ÍSAT 55 | Samgöngur ÍSAT 60-63 | Fjaraskipti ÍSAT 64 | Ýmis þjónusta ÍSAT 71-74 og 90-93 |
| 2003 | 312.460 | 92.917 | 240.791 | 28.983 | 101.990 | 25.512 | 119.351 |
| 2004 | 342.717 | 116.408 | 270.682 | 32.216 | 123.266 | 27.930 | 125.395 |
| Mar.–apr. 2001 | 50.783 | 12.098 | 32.520 | 3.853 | 16.661 | 3.179 | 14.671 |
| Mai–jún. 2001 | 53.017 | 15.897 | 37.782 | 4.760 | 20.666 | 3.946 | 17.034 |
| Júl.–ágú. 2001 | 55.312 | 16.706 | 39.081 | 5.956 | 23.385 | 3.363 | 15.215 |
| Sep.–okt. 2001 | 55.490 | 16.161 | 35.338 | 4.300 | 18.920 | 3.391 | 16.165 |
| Nóv.–des. 2001 | 55.262 | 14.817 | 41.817 | 3.985 | 16.702 | 3.786 | 19.121 |
| Jan.–feb. 2002 | 50.042 | 9.527 | 31.010 | 3.105 | 15.293 | 3.282 | 14.392 |
| Mar.–apr. 2002 | 56.741 | 9.796 | 34.140 | 3.872 | 16.795 | 3.598 | 16.298 |
| Mai–jún. 2002 | 54.254 | 13.899 | 39.354 | 4.960 | 19.051 | 3.862 | 16.898 |
| Júl.–ágú. 2002 | 51.404 | 13.875 | 40.536 | 6.293 | 21.193 | 3.740 | 16.129 |
| Sep.–okt. 2002 | 55.711 | 14.120 | 35.952 | 4.195 | 20.004 | 3.687 | 16.889 |
| Nóv.–des. 2002 | 54.852 | 13.205 | 42.122 | 3.990 | 14.856 | 3.629 | 19.330 |
| Jan.–feb. 2003 | 45.845 | 9.828 | 33.279 | 3.186 | 14.221 | 3.704 | 14.538 |
| Mar.–apr. 2003 | 52.886 | 12.010 | 36.534 | 3.949 | 14.449 | 3.990 | 16.359 |
| Mai–jún. 2003 | 54.052 | 16.601 | 41.519 | 5.386 | 20.704 | 4.436 | 17.378 |
| Júl.–ágú. 2003 | 50.299 | 17.088 | 43.441 | 7.209 | 19.440 | 4.380 | 16.632 |
| Sep.–okt. 2003 | 55.009 | 19.141 | 40.355 | 4.815 | 17.869 | 4.358 | 17.183 |
| Nóv.–des. 2003 | 54.373 | 18.249 | 45.664 | 4.438 | 15.305 | 4.644 | 21.234 |
| Jan.–feb. 2004 | 46.553 | 12.738 | 36.250 | 3.599 | 15.087 | 4.210 | 16.701 |
| Mar.–apr. 2004 | 60.094 | 15.164 | 41.574 | 4.419 | 18.301 | 4.454 | 19.370 |
| Mai–jún. 2004 | 60.382 | 19.829 | 46.990 | 5.886 | 21.260 | 4.966 | 20.048 |
| Júl.–ágú. 2004 | 54.031 | 21.012 | 46.898 | 8.073 | 26.058 | 4.652 | 19.664 |
| Sep.–okt. 2004 | 59.743 | 21.672 | 45.188 | 5.356 | 22.794 | 4.709 | 21.746 |
| Nóv.–des. 2004 | 61.914 | 25.993 | 53.782 | 4.883 | 19.766 | 4.939 | 27.866 |
| Jan.–feb. 2005 | 49.519 | 15.891 | 41.484 | 3.944 | 17.338 | 4.496 | 19.739 |
| Mar.–apr. 2005 | 60.630 | 21.324 | 47.174 | 4.993 | 20.765 | 5.195 | 24.028 |

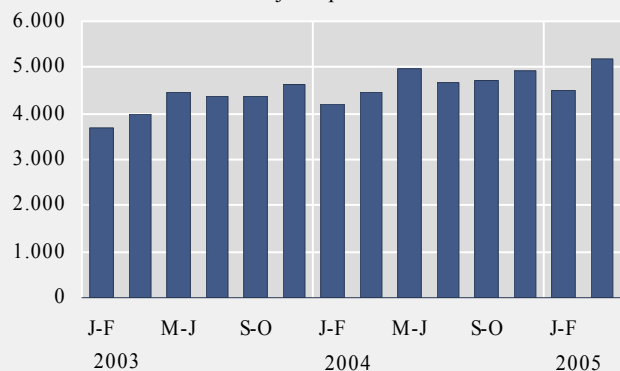
VSK velta - byggingarstarfsemi ÍSAT 45



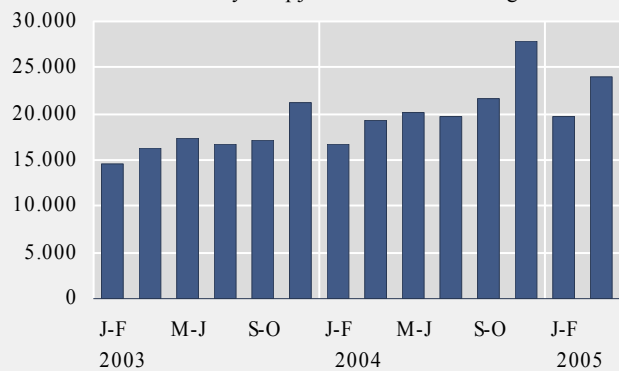
VSK velta - bíla- og smásöluverslun ÍSAT 50 og 52



VSK velta - fjaraskipti ÍSAT 64

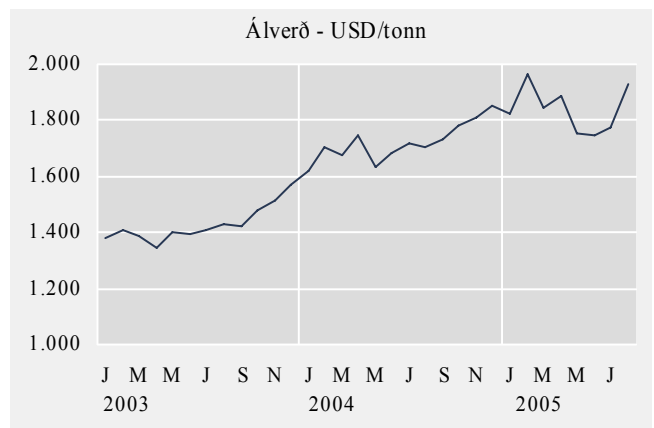
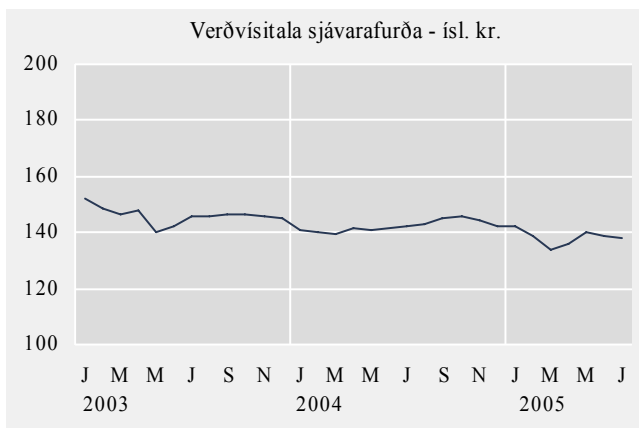
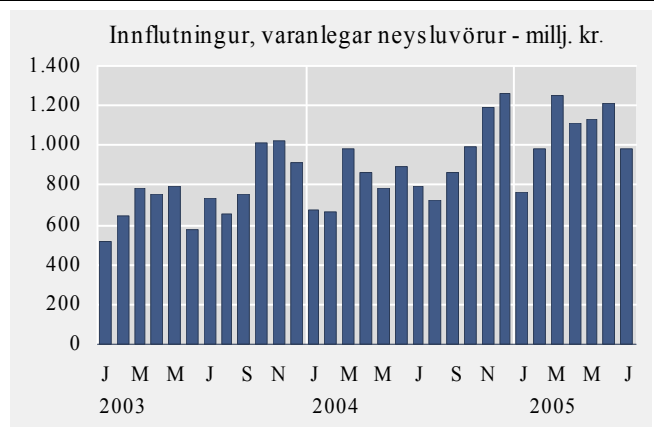
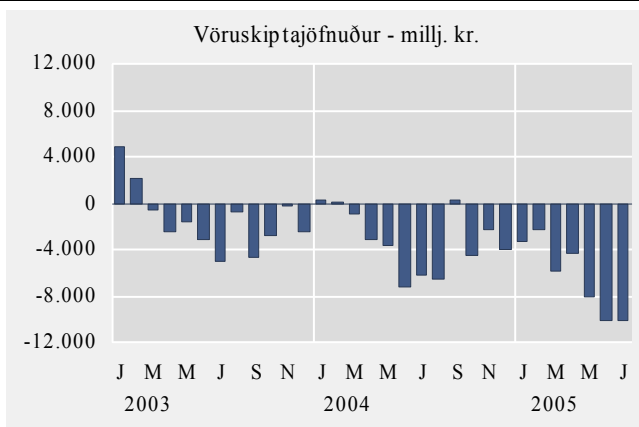


VSK velta - ýmis þjónusta ÍSAT 71-74 og 90-93



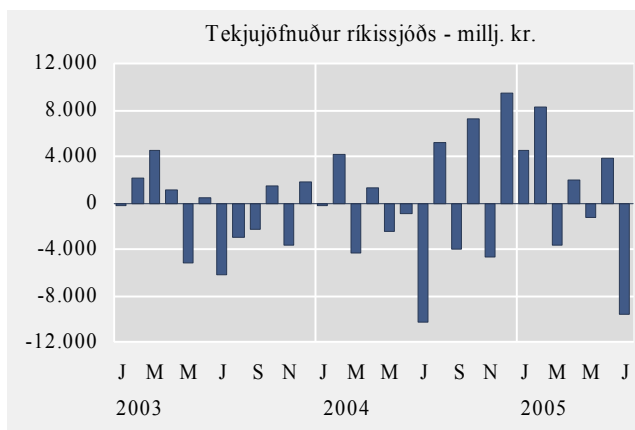
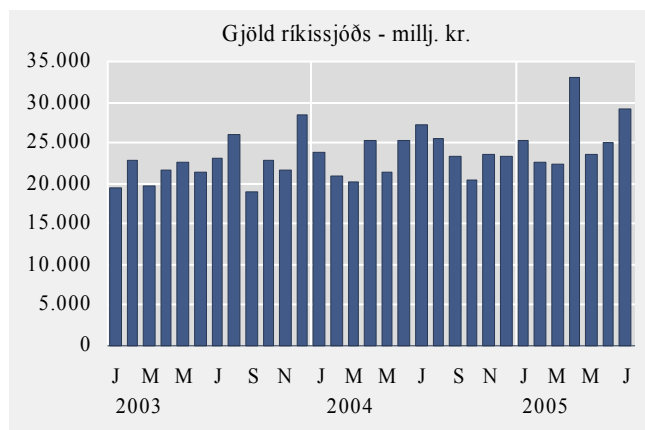
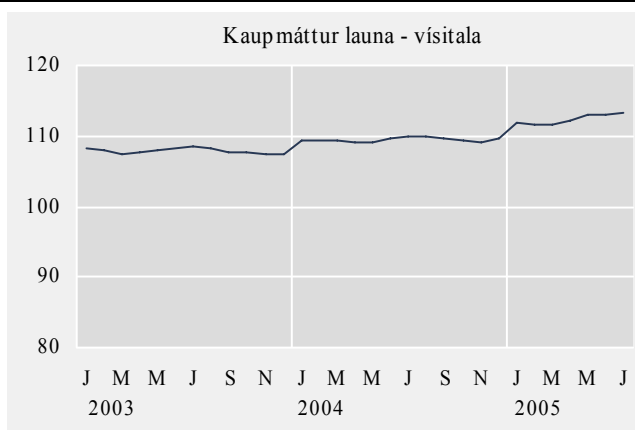
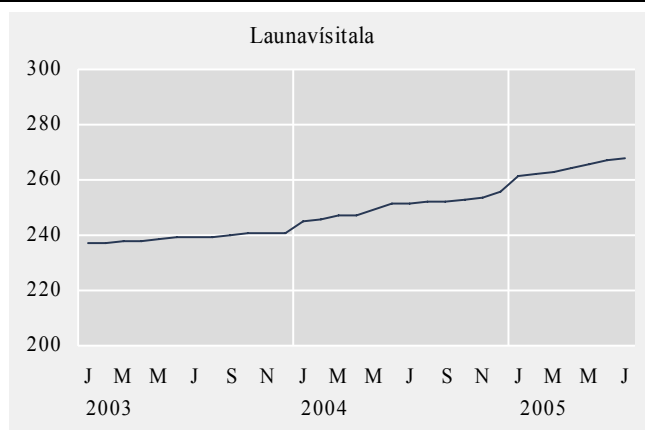
Hagvísar í ágúst 2005

| | Útanríkisverslun fob í milljónum króna | | | | | Verðvísitala sjávarafurða Ísl. kr. | Verð á áli (LME) USD/tonn | Olíuverð (UK Brent 38) USD/fat |
|-----------|--|-----------------------|------------------------|------------------------------------|-----------------------|---------------------------------------|---------------------------------|--------------------------------------|
| | Vöruskipta- jöfnuður | Vöruút- flutningur | Vöruinn- flutningur | Þ.a. varanlegar neyslurvörur | Þ.a. rekstrarvörur | | | |
| 2003 | -16.932 | 182.580 | 199.512 | 9.372 | 79.851 | 146,3 | 1.427,9 | 29,3 |
| 2004 | -37.787 | 202.373 | 240.160 | 10.694 | 96.192 | 142,3 | 1.721,2 | 39,0 |
| Ágú. 2003 | -850 | 14.927 | 15.777 | 654 | 6.854 | 145,7 | 1.429,9 | 29,9 |
| Sep. 2003 | -4.690 | 14.555 | 19.245 | 757 | 8.395 | 146,6 | 1.423,5 | 27,3 |
| Okt. 2003 | -2.796 | 15.805 | 18.601 | 1.015 | 7.030 | 146,4 | 1.482,4 | 30,0 |
| Nóv. 2003 | -261 | 15.950 | 16.211 | 1.020 | 5.724 | 145,9 | 1.512,4 | 29,1 |
| Des. 2003 | -2.503 | 13.672 | 16.175 | 915 | 5.509 | 144,9 | 1.567,8 | 30,4 |
| Jan. 2004 | 304 | 16.746 | 16.442 | 673 | 7.336 | 141,0 | 1.622,3 | 32,0 |
| Feb. 2004 | 132 | 14.265 | 14.133 | 669 | 5.437 | 139,9 | 1.704,2 | 31,5 |
| Mar. 2004 | -955 | 20.264 | 21.219 | 986 | 8.890 | 139,3 | 1.676,5 | 34,6 |
| Apr. 2004 | -3.175 | 16.849 | 20.024 | 862 | 7.665 | 141,9 | 1.744,4 | 34,0 |
| Mai 2004 | -3.586 | 15.045 | 18.630 | 789 | 6.952 | 140,9 | 1.633,7 | 38,6 |
| Jún. 2004 | -7.194 | 15.952 | 23.146 | 890 | 8.781 | 141,4 | 1.682,5 | 35,5 |
| Júl. 2004 | -6.224 | 16.840 | 23.063 | 798 | 8.612 | 142,4 | 1.715,7 | 38,5 |
| Ágú. 2004 | -6.493 | 14.069 | 20.563 | 724 | 10.110 | 142,7 | 1.702,8 | 44,5 |
| Sep. 2004 | 286 | 19.445 | 19.159 | 859 | 7.988 | 145,3 | 1.730,7 | 43,6 |
| Okt. 2004 | -4.506 | 17.103 | 21.609 | 993 | 8.978 | 146,1 | 1.782,2 | 51,4 |
| Nóv. 2004 | -2.345 | 18.904 | 21.248 | 1.195 | 8.789 | 145,3 | 1.807,8 | 43,4 |
| Des. 2004 | -4.031 | 16.892 | 20.923 | 1.257 | 6.653 | 142,5 | 1.851,1 | 40,2 |
| Jan. 2005 | -3.344 | 13.913 | 17.257 | 760 | 7.313 | 142,1 | 1.826,7 | 45,5 |
| Feb. 2005 | -2.323 | 16.415 | 18.738 | 980 | 7.062 | 138,5 | 1.962,0 | 53,2 |
| Mar. 2005 | -5.900 | 16.360 | 22.261 | 1.249 | 8.745 | 133,5 | 1.848,0 | 49,5 |
| Apr. 2005 | -4.406 | 17.117 | 21.522 | 1.114 | 8.107 | 136,0 | 1.888,0 | 47,8 |
| Mai 2005 | -8.002 | 15.958 | 23.960 | 1.128 | 9.396 | 139,8 | 1.753,0 | 51,1 |
| Jún. 2005 | -10.188 | 17.069 | 27.257 | 1.208 | 9.611 | 138,9 | 1.748,0 | 54,1 |
| Júl. 2005 | -10.212 | 13.714 | 23.925 | 982 | 10.318 | 138,1 | 1.778,0 | 57,7 |
| Ágú. 2005 | . | . | . | . | . | . | 1.930,0 | 68,1 |



Hagvísar í ágúst 2005

| | Launa- visitala | Kaupmáttur launa, visitala | Meðaltal ársfjórðunga (f.o.m. 2003) | | | Opinber búskapur | | |
|-----------|--------------------|----------------------------------|-------------------------------------|---------------------|---------------------------------------|-------------------------------------|------------------------------------|--|
| | | | Atvinnu- þáttaka % | Atvinnu- leysi % | Fjöldi starfandi í ársfjórðungi | Tekjur ríkissjóðs milljón kr. | Gjöld ríkissjóðs milljón kr. | Tekjujöfnuður ríkissjóðs milljón kr. |
| 2003 | 239,1 | 107,9 | 82,2 | 3,4 | 156.900 | 229.442 | 240.313 | -10.871 |
| 2004 | 250,3 | 109,4 | 80,7 | 3,1 | 156.200 | 280.696 | 280.382 | 314 |
| Júl. 2003 | 239,3 | 108,4 | . | . | . | 16.909 | 23.137 | -6.228 |
| Ágú. 2003 | 239,6 | 108,2 | 84,3 | 2,6 | 162.900 | 23.203 | 26.112 | -2.909 |
| Sep. 2003 | 239,9 | 107,7 | . | . | . | 16.625 | 18.938 | -2.313 |
| Okt. 2003 | 240,4 | 107,6 | . | . | . | 24.266 | 22.851 | 1.415 |
| Nóv. 2003 | 240,7 | 107,5 | 80,4 | 2,9 | 153.200 | 17.883 | 21.605 | -3.722 |
| Des. 2003 | 241,0 | 107,5 | . | . | . | 30.324 | 28.541 | 1.783 |
| Jan. 2004 | 244,9 | 109,3 | . | . | . | 23.533 | 23.807 | -274 |
| Feb. 2004 | 245,4 | 109,4 | 79,2 | 3,1 | 152.300 | 25.197 | 20.967 | 4.230 |
| Mar. 2004 | 246,8 | 109,4 | . | . | . | 15.900 | 20.189 | -4.289 |
| Apr. 2004 | 247,5 | 109,0 | . | . | . | 26.477 | 25.273 | 1.204 |
| Mái 2004 | 249,5 | 109,0 | 82,9 | 4,0 | 158.000 | 18.064 | 21.361 | -2.426 |
| Jún. 2004 | 251,1 | 109,5 | . | . | . | 24.366 | 25.340 | -974 |
| Júl. 2004 | 251,4 | 109,9 | . | . | . | 16.844 | 27.202 | -10.358 |
| Ágú. 2004 | 252,0 | 109,9 | 81,5 | 2,6 | 158.100 | 30.652 | 25.538 | 5.114 |
| Sep. 2004 | 252,5 | 109,5 | . | . | . | 20.174 | 23.255 | -3.952 |
| Okt. 2004 | 253,2 | 109,3 | . | . | . | 27.538 | 20.372 | 7.166 |
| Nóv. 2004 | 253,8 | 109,2 | 79,7 | 2,5 | 156.300 | 19.003 | 23.656 | -4.653 |
| Des. 2004 | 255,5 | 109,6 | . | . | . | 32.948 | 23.422 | 9.526 |
| Jan. 2005 | 261,1 | 111,9 | . | . | . | 29.894 | 25.338 | 4.556 |
| Feb. 2005 | 261,9 | 111,7 | 79,8 | 3,0 | 155.800 | 30.824 | 22.559 | 8.265 |
| Mar. 2005 | 262,9 | 111,6 | . | . | . | 18.731 | 22.358 | -3.627 |
| Apr. 2005 | 264,2 | 112,3 | . | . | . | 34.852 | 32.947 | 1.905 |
| Mái 2005 | 265,9 | 112,9 | 83,5 | 3,0 | 163.800 | 22.255 | 23.588 | -1.333 |
| Jún. 2005 | 267,0 | 112,9 | . | . | . | 28.984 | 25.097 | 3.887 |
| Júl. 2005 | 268,0 | 113,2 | . | . | . | 19.545 | 29.098 | -9.553 |



Skýringar og heimildir

Heimilda er getið þegar um aðfengið efni er að ræða.

Vöxtur VLF frá sama ársfjórðungi fyrra árs. VLF merkir verg landsframleiðsla. Sýnd er raunbreyting landsframleiðslu í einstökum ársfjórðungum frá sama ársfjórðungi fyrra árs.

Vísitala neysluverðs og Vísitala neysluverðs án húsnæðis. Grunnur maí 1988=100.

Samræmd vísitala neysluverðs. Grunnur 1996=100. Samræmda vísitalan er reiknuð fyrir öll EES ríki. Hún er frábrugðin íslensku neysluverðsvísitölunni hvað umfang varðar. Mestu munar að reiknuð húsaleiga í eigin húsnæði er ekki með í samræmdu vísitölunni. Útgjöld erlendra ferðamanna og útgjöld þeirra sem búa á stofnunum eru með í vog samræmdu vísitölnnar en ekki í íslensku neysluverðsvísitölunni.

Vísitala byggingarkostnaðar. Grunnur júní 1987=100. Tölurnar eru miðaðar við útreikningsmánuð.

Fiskafli, magnvísitala. Aflinn í hverjum mánuði er verðlagður á meðalverði ársins 1990 og umreiknaður í vísitölu miðað við 1998=100.

Framleiðsla á áli. Í tonnum. Upplýsingar frá framleiðendum.

Innvegin mjólk til mjólkurbúa. Innvegin mjók í þúsundum lítra frá bændum til vinnslustöðva. Heimild: Samtök afurðastöðva í mjólkuriðnaði.

Sala á mjólk frá mjólkurbúum. Sala á mjólk, sýrðum mjólkurvörum, undanrennu og mysu í þúsundum lítra. Heimild: Samtök afurðastöðva í mjólkuriðnaði.

Unnar mjólkurvörur, prótíngrunnur. Unnar mjólkurvörur aðrar en mjólk, sýrðar mjólkurvörur, undanrenna og mysa, umreiknað í þúsund lítra m.v. prótíninnihald vöru. Heimild: Samtök afurðastöðva í mjólkuriðnaði.

Kjötsala í tonnum. *Kindakjöt, nautakjöt, svínakjöt, fuglakjöt.* Nær til sölu á innlendri framleiðslu, ekki innfluttu kjöti eða kjöti af villtum fuglum. Heimild: Bændasamtök Íslands.

Raforka. Seld raforka til notenda í gígawattstundum. Notkun er skipt í tvennt, stórnotkun sem er notkun álveranna og járnblendiverksmiðju en önnur notkun telst almenn notkun Heimild: Orkustofnun.

Eldsneytisinnflutningur. Eldsneyti unnið úr jarðolíu samkvæmt innflutningsskýrslum.

Sementsala. Sala á innlendu og innfluttu sementi, umreiknað til vísitölu. Grunnur 1990 = 100. Heimild: Framleiðandi og innflytjendur.

Fjöldi húsbrefalána til einstaklinga vegna nýbygginga. Lán til verktaka eru ekki meðtalin. Heimild: Íbúðalánasjóður.

Markaðsverð íbúðarhúsnæðis. Vísitölur, grunnur mars 2000=100. Vísitölurnar eru undirgögn úr vísitölu neysluverðs og byggjast á kaupsamningum sem Fasteignamat ríkisins safnar.

Kortavelta. Tölurnar sýna heildargreiðslur heimila með greiðslukortum, þ.e. kreditkortum og debetkortum. Úttektir úr hraðbönkum og greiðslur í bönkum eru ekki meðtaldar. Heimild: Greiðslumiðlun hf., Kreditkort hf.

Nýskráning bíla. Fjöldi nýskráðra bíla, nýrra og notaðra. Heimild: Bilgreinasambandið.

Innflutningur bíla. Cif-verðmæti bílainnflutnings í milljónum króna.

Komur ferðamanna til KEF. Fjöldi allra ferðamanna sem koma með flugvélum til Keflavíkurflugvallar. Í þessum tölum eru ekki þeir farþegar sem höfðu viðkomu á flugvöllinum en komu ekki inn í landið. Heimild: Flugmálastjórn, Keflavíkurflugvelli.

Gistinætur á hótelum. Gistinætur á hótelum, sem rekin eru allt árið. Byggt er á skýrslusöfnun Hagstofunnar frá hótelum.

Velta skv. virðisaukaskattskýrslum. Milljónir króna. Sýnd er heildarvelta samkvæmt virðisaukaskattskýrslum fyrir hverja tvo uppgjörsmánuði skattsins. Veltan er sýnd án virðisaukaskatts og er hún flokkuð á atvinnugreinar samkvæmt atvinnugreinaflokkun Hagstofunnar, ÍSAT 95.

Utanríkisverslun. *Vöruskiptajöfnuður, vöruútflutningur, vöruinnflutningur, innflutningur varanlegrar neysluvöru, innflutningur rekstrarvöru.* Á fob-virði í milljónum króna.

Verðvísitala sjávarafurða. Byggt er á einingarverði helstu vörutegunda samkvæmt upplýsingum frá útflytjendum og er verðið vegið með framleiðslu eða sölu næsta árs á undan. Vísitalan er með grunn 1990=100.

Verð á áli (LME). Mánaðarlegt meðalverð á tonni af áli á skyndimarkaði í London (London Metal Exchange). Heimild: Landsvirkjun.

Oliuverð (UK Brent 38). Mánaðarlegt meðalverð á fati af Norðursjávarolíu. Heimild: Oliufélagið hf.

Launavísitala. Grunnur desember 1988=100. Miðast við meðallaun í hverjum mánuði.

Kaupmáttur launa. Vísitala, 2000=100, sýnir breytingu launavísitölu umfram breytingu á vísitölu neysliverðs.

Atvinnuþátttaka, atvinnuleysi og fjöldi starfandi. Tölur sýna niðurstöður úr vinnumarkaðsrannsókn Hagstofunnar. Frá og með 2003 er rannsóknin samfelld og skilar niðurstöðum fyrir hvern ársfjórðung. Rannsóknin er úrtaksathugun og er stærð úrtaks 4.000 manns í hverjum ársfjórðungi. Árin 1991-2002 var rannsóknin gerð tvisvar á ári, í apríl og nóvember.

Atvinnuþátttaka: Hlutfall vinnuaflsins (starfandi og atvinnulausir) af mannfjöldanum 16-74 ára.

Atvinnuleysi: Hlutfall atvinnulausra af vinnuafli.

Fjöldi starfandi: Fjöldi fólks í launuðu starfi (launafólk og sjálfstætt starfandi).

Tekjujöfnuður, tekjur og gjöld ríkissjóðs. Tölur á greiðslugrunni. Heimild: Fjársýsla ríkisins.

Hagtíðindi
Statistical Series

90. árgangur nr. 41

ISSN 0019-1078

Sími 528 1000

Bréfasími 528 1099

Hagvísar

www.hagstofa.is/hagtidindi • upplýsingar@hagstofa.is

2005:8

ISSN 1670-4754 (prentað) • ISSN 1670-4762 (rafrænt)

Verð 500 kr. • Áskrift 5.100 kr.

Umsjón Vilhjálmur Bjarnason • vilhjalmur.bjarnason@hagstofa.is

© Hagstofa Íslands • Borgartúni 21a 150 Reykjavík Ísland

Öllum eru heimil afnot af ritinu. Vinsamlega getið heimildar.