

2008:5 • 8. desember 2008

## Vísitala byggingarkostnaðar 2008

### Building cost index 2008

**Samantekt** Vísitala byggingarkostnaðar hækkaði um 26,8% frá desember 2007 til jafn-  
lengdar árið 2008. Vinnuliðir vísitölnunnar hækkuðu um 13,4%. Efnisliðir hækku-  
uðu um 41,4%.

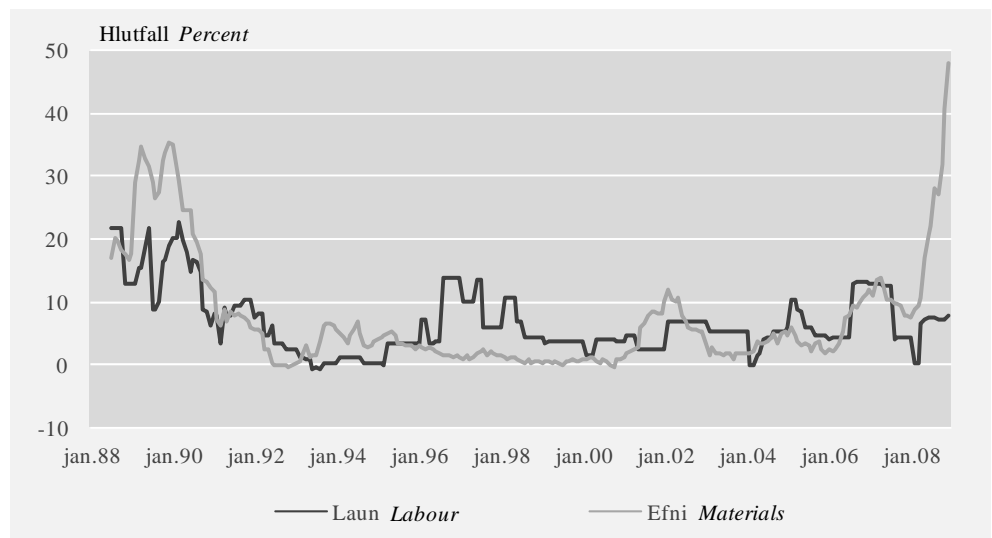
## Verðbreytingar í vísitölu byggingarkostnaðar 2008

Launaliður byggingarvísitölu  
hækkaði um 13,4%

Breyting byggingarvísitölnunnar var 26,8% á árinu 2008. Vísitalan er samsett úr  
hreinum launaliðum, efnisliðum og liðum sem teljast blanda af launum og efni, svo  
sem leiga á atvinnutækjum ásamt tækjamanni. Hreindir launaliðir hækkuðu um 7,8%  
á árinu. Þar veга þyngst áhrif kjarasamninga aðildarfélaga ASÍ og SA sem sam-  
þykktir voru á fyrri hluta ársins. Að viðbættum launahluta blandaðra liða nam  
hækkun vinnuliða 13,4%.

### Mynd 1. Tólf mánaða breyting á undirvísitölum byggingarkostnaðar

Figure 1. Twelve month changes in building cost subindices



**Skýringar** Notes: Blandaðir liðir eru undanskildir í verðbreytingum myndarinnar. Breytingarnar er birtar á  
gildistíma. Price changes in the figure apply to plain labour and material factors, whereas mixed factors are  
excluded. The price changes are shown by months of application.

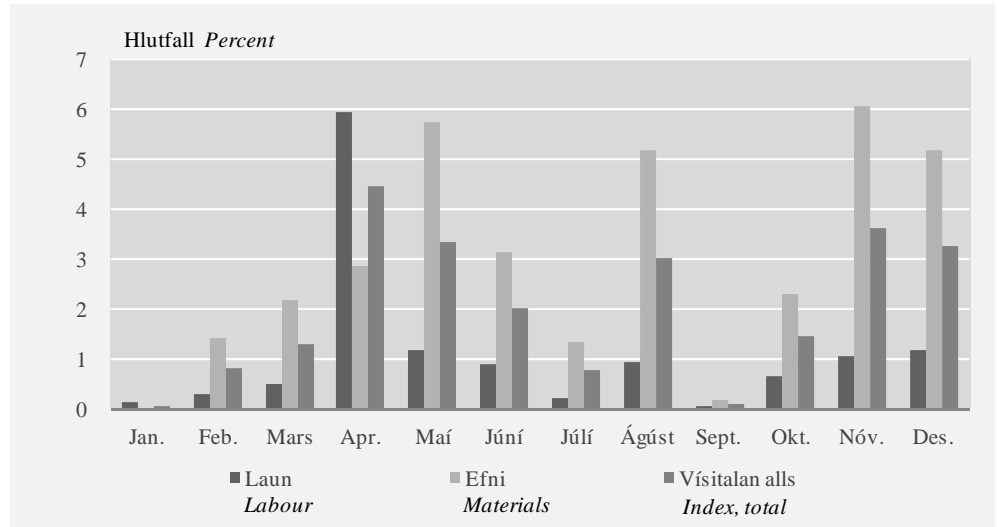
Verð á efni í byggingarvísitölu  
hækkaði um 41,4%

Hreindir efnisliðir hækkuðu um 47,9% á árinu, en ef efnishluti blönduðu liðanna er  
reiknaður með nemur hækkunin 41,4%. Sambærilegar 12 mánaða hækkunir efnis-  
liða hafa ekki mælst síðan á árunum 1989–1990.



## Mynd 2. Mánaðarbreytingar á vísitölu byggingarkostnaðar árið 2008

Figure 2. Monthly changes in the building cost index in the year 2008



**Skýringar** Notes: Blandaðir liðir eru teknir með í verðbreytingum myndarinnar. Breytingarnar er birtar á gildistíma. Price changes in mixed factors are included in the figure. The price changes are shown by months of application.

Áhrif af breytingum launa voru 7,0% til hækkunar

Áhrif hækkunar launa á byggingarvísitöluna voru 7,0% á árinu. Meginhluti hækkunarinnar kom fram í apríl.

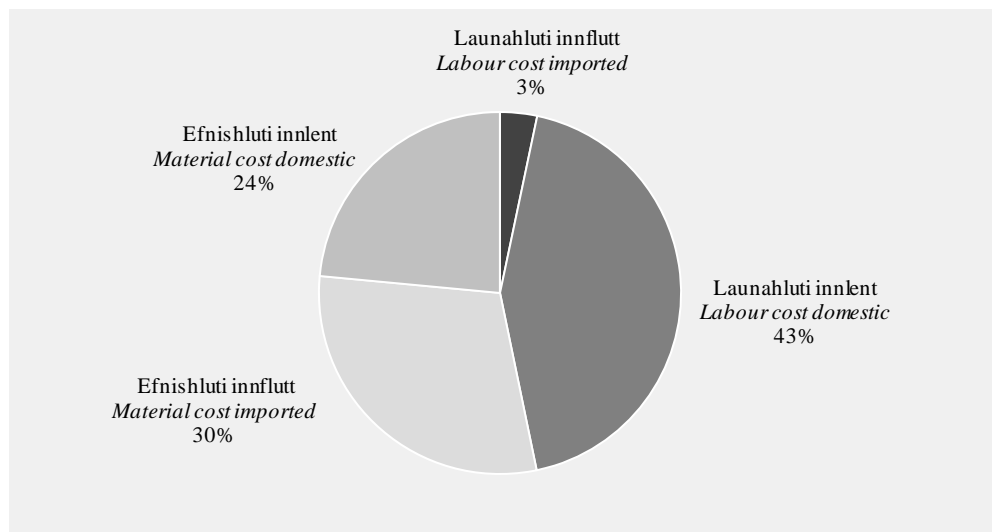
Áhrif af verðbreytingum efnis voru 19,8 % til hækkunar

Áhrif af verðhækkunum efnisliða voru 19,8%. Til hliðsjónar má geta þess að gengisvísitala Seðlabanka Íslands hefur nánast tvöfaldast síðustu 12 mánuði ef stuðst er við meðaltal mánaðar á kaupgengi.

Efnishluti vísitölnunnar er nú um 54% á móti 46% launahluta. Í desember 2007 var hlutur efnis 48% á móti 52% hlut launa. Breytingarnar má rekja til þess að verð á erlendum byggingarvörum hækkaði hlutfallslega meira en aðrir liðir vísitölnunnar.

## Mynd 3. Samsetning vísitölu byggingarkostnaðar í desember 2008

Figure 3. The composition of the building cost index in December 2008



**Skýringar** Notes: Blandaðir liðir eru teknir með í samsetningu vísitölnunnar á myndinni. Miðað er við gildistíma. Mixed factors are included in the figure. The composition is shown by month of application.

**Tafla 1. Breytingar á vísitölu byggingarkostnaðar, desember 2007–2008***Table 1. Changes in the building cost index for residential buildings December 2007–2008*

	Vísitala <i>Index</i>		Umreiknað til árshækkunar miðað við hækkun vísitölunnar				
	Gildistími	Útreikningstími	Breytingar í hverjum mánuði	Síðasta	Síðustu 3	Síðustu 6	Síðustu 12
	júlí 1987=100	júní 1987=100		mánuð, %	mánuði, %	mánuði, %	mánuði, %
	<i>Month of application</i>	<i>Reference month</i>	<i>Change on previous</i>	<i>Latest</i>	<i>Latest 3</i>	<i>Latest 6</i>	<i>Latest 12</i>
July 1987=100	June 1987=100	month, %	month	months	months	months	
<b>2007</b>							
Desember	377,7	377,9	0,1	0,6	1,1	3,8	6,1
Meðaltal <i>Average</i>	•	372,5	•	•	•	•	9,1
<b>2008</b>							
Janúar	377,9	381,0	0,8	10,3	4,6	4,9	4,5
Febrúar	381,0	386,0	1,3	16,9	9,1	5,8	4,8
Mars	386,0	403,1	4,4	68,2	29,5	14,4	9,2
Apríl	403,1	416,5	3,3	48,1	42,8	22,2	12,5
Máí	416,5	424,7	2,0	26,4	46,5	26,4	14,7
Júní	424,7	427,9	0,8	9,4	27,0	28,2	15,4
Júlí	427,9	440,9	3,0	43,2	25,6	33,9	18,5
Ágúst	440,9	441,3	0,1	1,1	16,6	30,7	17,6
September	441,3	447,7	1,5	18,9	19,8	23,4	18,8
Október	447,7	463,8	3,6	52,8	22,5	24,0	23,1
Nóvember	463,8	478,8	3,2	46,5	38,6	27,1	26,8
Desember	478,8	•	•	•	•	•	•

**Skýringar** *Notes:* Vísitala byggingarkostnaðar er miðuð við verðlag um miðjan hvern mánuð en tekur lögformlega gildi fyrsta dag næsta mánaðar. *The building cost index is calculated with reference to prices in the middle of a month. It is applied for indexation purposes from the first day of the following month.*

**Tafla 2. Vísitala byggingarkostnaðar eftir starfsgreinum og byggingaráföngum, undirvísitölur**  
*Table 2. Building cost index for residential buildings by type of activity and building stages, subindices*

Júlí 1987=100 July 1987=100	2007		2008	
	Desember	Janúar	Febrúar	Mars
<b>01 Húsasmíði Carpentry and joinery</b>	<b>363,2</b>	<b>362,1</b>	<b>363,7</b>	<b>365,5</b>
1. áfangi Stage 1	340,9	341,2	341,3	342,0
2. áfangi Stage 2	379,4	377,8	380,8	383,1
3. áfangi Stage 3	373,5	371,6	373,8	376,1
<b>02 Múrverk Concreting and plastering</b>	<b>390,2</b>	<b>389,8</b>	<b>397,2</b>	<b>402,9</b>
1. áfangi Stage 1	397,4	396,8	409,4	419,6
2. áfangi Stage 2	392,9	392,6	395,7	397,6
3. áfangi Stage 3	291,0	291,0	291,0	291,0
<b>03 Pípulögn Plumbing</b>	<b>334,3</b>	<b>332,1</b>	<b>337,1</b>	<b>342,2</b>
1. áfangi Stage 1	334,3	339,5	350,7	355,8
2. áfangi Stage 2	393,9	392,3	396,2	405,7
3. áfangi Stage 3	235,2	230,8	236,3	234,0
<b>04 Raflögn Electrical wiring</b>	<b>269,8</b>	<b>271,4</b>	<b>272,0</b>	<b>289,0</b>
1. áfangi Stage 1	294,5	295,2	295,2	319,5
2. áfangi Stage 2	283,2	284,0	283,9	306,8
3. áfangi Stage 3	253,6	256,0	257,4	268,2
<b>05 Blikk- og járnsmíði Metalwork</b>	<b>682,1</b>	<b>739,2</b>	<b>739,2</b>	<b>743,1</b>
1. áfangi Stage 1	682,3	745,3	745,3	745,3
2. áfangi Stage 2	682,0	736,6	736,6	742,2
3. áfangi Stage 3	.	.	.	.
<b>06 Málun Painting</b>	<b>380,6</b>	<b>380,5</b>	<b>380,6</b>	<b>380,6</b>
1. áfangi Stage 1	.	.	.	.
2. áfangi Stage 2	380,7	380,7	380,7	380,7
3. áfangi Stage 3	380,6	380,5	380,6	380,5
<b>07 Dúkalögn og veggfóðrun Floor and wall coverings</b>	<b>253,0</b>	<b>253,0</b>	<b>253,0</b>	<b>262,8</b>
1. áfangi Stage 1	.	.	.	.
2. áfangi Stage 2	305,4	305,4	305,4	305,7
3. áfangi Stage 3	245,7	245,7	245,7	256,8
<b>08 Vélavinnna/akstur/uppfylling Machine work, transport</b>	<b>486,5</b>	<b>486,8</b>	<b>486,9</b>	<b>505,2</b>
1. áfangi Stage 1	479,6	479,8	479,8	500,2
2. áfangi Stage 2	535,5	537,1	537,5	537,6
3. áfangi Stage 3	567,7	569,5	570,2	570,3
<b>09 Verkstjórn og ýmis verkavinna Supervision and sundry manual work</b>	<b>370,7</b>	<b>370,7</b>	<b>370,7</b>	<b>370,7</b>
1. áfangi Stage 1	370,7	370,7	370,7	370,7
2. áfangi Stage 2	370,7	370,7	370,7	370,7
3. áfangi Stage 3	370,7	370,7	370,7	370,7
<b>10 Ýmislegt Miscellaneous</b>	<b>264,0</b>	<b>264,0</b>	<b>264,3</b>	<b>265,1</b>
1. áfangi Stage 1	245,8	245,8	246,1	246,6
2. áfangi Stage 2	268,8	268,8	269,0	269,8
3. áfangi Stage 3	284,3	284,4	284,8	285,9
<b>Samtals Total</b>	<b>365,3</b>	<b>365,5</b>	<b>368,7</b>	<b>373,5</b>
1. áfangi Stage 1	378,6	379,3	384,9	392,0
2. áfangi Stage 2	385,6	386,5	388,8	393,0
3. áfangi Stage 3	332,7	331,8	333,4	336,8
Þar af : vinnuliðir Thereof: Labour cost	368,3	368,8	368,8	368,8
Efnisliðir Material cost	347,7	348,5	355,4	365,2
Annað (01-3, 08 og 10) Other (nr. 01-3, 08 and 10)	393,6	391,9	393,8	398,5
<b>11 Teikningar Design</b>	<b>454,7</b>	<b>455,0</b>	<b>458,9</b>	<b>464,9</b>
<b>12 Frágangur lóðar Site works</b>	<b>422,6</b>	<b>421,8</b>	<b>425,0</b>	<b>431,0</b>
<b>13 Opinber gjöld Municipal land and service charges</b>	<b>510,8</b>	<b>512,1</b>	<b>513,6</b>	<b>518,2</b>
<b>Vísitalan alls Building cost index total</b>	<b>377,7</b>	<b>377,9</b>	<b>381,0</b>	<b>386,0</b>

**Skýringar** Notes: Í töflunni er miðað við gildistíma vísitölnunnar. 1. áfangi: fohkelt hús, 2. áfangi: tilbúið undir tréverk, 3. áfangi: lokafrágangur. In this table the index refers to the month of application. 1st stage: roofed building, 2nd stage: pre-finishing, 3rd stage: fixtures and finishes.

**desember 2007–2008**
*December 2007–2008*

2008								
Ápríl	Máj	Júni	Júlí	Ágúst	September	Október	Nóvember	December
<b>388,9</b>	<b>395,7</b>	<b>402,7</b>	<b>406,1</b>	<b>421,2</b>	<b>421,0</b>	<b>416,6</b>	<b>434,1</b>	<b>448,0</b>
358,1	362,2	366,2	369,8	374,2	373,8	374,8	385,1	388,2
406,2	413,7	420,4	429,0	450,0	450,0	443,4	472,5	488,2
404,8	413,4	422,5	424,1	444,6	444,6	437,2	455,8	476,7
<b>415,1</b>	<b>427,9</b>	<b>436,5</b>	<b>440,2</b>	<b>454,9</b>	<b>454,6</b>	<b>477,1</b>	<b>486,3</b>	<b>493,8</b>
427,9	451,2	462,8	470,7	495,3	495,3	542,2	553,3	560,7
412,9	414,2	420,6	420,7	427,2	426,5	427,3	433,5	438,8
310,2	335,5	335,7	335,7	335,7	335,7	335,7	357,0	388,3
<b>352,5</b>	<b>371,1</b>	<b>383,8</b>	<b>387,7</b>	<b>405,7</b>	<b>401,5</b>	<b>400,8</b>	<b>451,0</b>	<b>479,7</b>
364,0	383,4	390,0	393,9	406,9	406,9	416,8	458,8	445,7
417,8	433,5	448,6	457,3	478,8	470,3	471,3	529,6	576,0
241,8	265,3	274,9	270,8	284,0	286,2	280,8	318,9	326,3
<b>296,7</b>	<b>319,9</b>	<b>325,2</b>	<b>326,5</b>	<b>342,4</b>	<b>344,4</b>	<b>342,4</b>	<b>370,5</b>	<b>395,1</b>
328,9	356,5	346,4	345,1	349,7	368,1	357,1	381,9	408,7
316,6	332,7	334,2	337,5	349,4	346,4	346,6	376,2	395,5
274,1	300,7	313,1	313,7	335,7	336,1	335,3	363,5	390,7
<b>746,3</b>	<b>871,0</b>	<b>933,9</b>	<b>936,6</b>	<b>936,6</b>	<b>942,5</b>	<b>977,9</b>	<b>987,7</b>	<b>1128,3</b>
745,3	879,5	949,7	949,7	949,7	949,7	949,7	949,7	1092,3
746,8	867,4	927,2	931,1	931,1	939,4	989,9	1003,9	1143,6
.	.	.	.	.	.	.	.	.
<b>394,3</b>	<b>404,1</b>	<b>407,6</b>	<b>407,5</b>	<b>426,6</b>	<b>427,8</b>	<b>428,6</b>	<b>443,4</b>	<b>450,7</b>
.	.	.	.	.	.	.	.	.
395,0	405,8	408,9	408,8	429,1	431,8	433,3	449,3	455,7
393,9	403,1	406,9	406,8	425,2	425,6	425,9	440,1	447,9
<b>271,8</b>	<b>300,0</b>	<b>305,0</b>	<b>310,1</b>	<b>310,9</b>	<b>316,1</b>	<b>315,6</b>	<b>321,5</b>	<b>375,8</b>
.	.	.	.	.	.	.	.	.
315,6	339,3	339,2	339,9	340,0	367,2	367,1	376,3	396,7
265,8	294,6	300,2	306,0	306,9	309,0	308,5	313,9	372,9
<b>509,3</b>	<b>530,8</b>	<b>538,8</b>	<b>541,1</b>	<b>553,8</b>	<b>560,4</b>	<b>583,6</b>	<b>606,1</b>	<b>590,4</b>
503,5	525,4	533,3	535,7	549,3	555,2	581,2	605,2	586,6
549,0	567,9	575,4	577,2	581,6	594,3	593,4	604,6	611,8
580,2	599,4	608,4	610,6	615,9	629,1	628,0	638,7	647,4
<b>415,6</b>	<b>415,6</b>	<b>416,4</b>	<b>416,4</b>	<b>416,4</b>	<b>416,4</b>	<b>416,4</b>	<b>416,4</b>	<b>416,4</b>
414,5	414,5	415,3	415,3	415,3	415,3	415,3	415,3	415,3
415,9	415,9	416,7	416,7	416,7	416,7	416,7	416,7	416,7
416,5	416,5	417,3	417,3	417,3	417,3	417,3	417,3	417,3
<b>271,2</b>	<b>272,4</b>	<b>273,2</b>	<b>273,4</b>	<b>275,1</b>	<b>275,8</b>	<b>276,3</b>	<b>288,9</b>	<b>290,1</b>
259,3	260,5	261,6	261,8	263,2	263,4	263,9	265,3	266,6
272,9	273,7	274,3	274,5	276,1	277,0	277,4	294,5	295,5
288,0	289,8	290,7	291,1	293,6	294,4	295,2	316,5	318,4
<b>390,7</b>	<b>403,9</b>	<b>411,5</b>	<b>414,5</b>	<b>428,0</b>	<b>428,2</b>	<b>434,3</b>	<b>450,6</b>	<b>465,6</b>
404,9	420,8	428,5	433,3	446,8	447,7	469,8	481,6	486,9
410,6	419,9	427,7	430,6	441,8	441,2	441,9	460,7	477,3
357,6	371,9	379,6	380,8	396,4	397,0	392,8	411,1	433,9
392,2	393,8	395,4	395,4	395,4	395,4	395,4	395,4	397,1
371,3	397,0	409,5	416,0	438,4	438,6	456,3	486,9	514,1
425,2	436,3	446,3	448,2	470,2	471,1	466,3	486,5	503,6
<b>486,3</b>	<b>502,7</b>	<b>512,2</b>	<b>516,0</b>	<b>532,7</b>	<b>533,0</b>	<b>540,5</b>	<b>560,9</b>	<b>579,5</b>
<b>452,0</b>	<b>458,8</b>	<b>469,3</b>	<b>469,0</b>	<b>473,7</b>	<b>477,5</b>	<b>480,3</b>	<b>493,7</b>	<b>499,0</b>
<b>525,9</b>	<b>547,1</b>	<b>563,4</b>	<b>573,9</b>	<b>579,9</b>	<b>580,6</b>	<b>596,6</b>	<b>606,5</b>	<b>626,7</b>
<b>403,1</b>	<b>416,5</b>	<b>424,7</b>	<b>427,9</b>	<b>440,9</b>	<b>441,3</b>	<b>447,7</b>	<b>463,8</b>	<b>478,8</b>

**Tafla 3. Vísitala byggingarkostnaðar atvinnuhúsnaðis eftir starfsgreinum, nóvember 2007–2008**

Table 3. Building cost index for non residential buildings by type of activity, November 2007–2008

Janúar 1991=100 <i>January 1991=100</i>	2007		2008
	Nóvember	Desember	Janúar
01 Húsasmíði <i>Carpentry and joinery</i>	207,3	207,4	209,7
02 Múrverk <i>Concreting and plastering</i>	183,5	183,0	188,1
03 Pípulögn <i>Plumbing</i>	206,0	205,8	208,3
04 Raflögn <i>Electrical wiring</i>	162,9	163,4	163,5
05 Blikk- og járnsmíði <i>Metalwork</i>	209,9	220,1	223,6
06 Málun <i>Painting</i>	209,7	209,6	209,7
07 Dúkalögn og veggfóðrun <i>Floor and wall coverings</i>	185,4	185,4	185,4
08 Vélavinnna, akstur og uppfylling <i>Machine work, transport</i>	246,5	246,6	246,6
09 Verkstjórn og ýmis verkamannavinnna <i>Supervision and sundry manual work</i>	234,3	234,3	234,3
10 Ýmislegt <i>Miscellaneous</i>	173,4	173,8	174,6
<b>Alls Total</b>	<b>202,4</b>	<b>203,6</b>	<b>205,6</b>
11 Teikningar og eftirlit <i>Design and inspection</i>	202,5	203,4	205,6
12 Frágangur lóðar <i>Site works</i>	225,0	224,7	226,2
13 Opinber gjöld <i>Municipal land and service charges</i>	262,8	263,5	264,2
14 Verksmiðjuframleiddar einingar <i>Prefabricated units</i>	197,1	197,0	199,8
<b>Vísitalan alls Building cost index, total</b>	<b>207,8</b>	<b>208,7</b>	<b>210,7</b>

**Skýringar** Notes: Í töflunni er miðað við útreikningstíma vísitölunnar. *The index refers to the month of calculation.*

**Tafla 4. Vísitala byggingarkostnaðar frá 1939, desember 2007–2008**

Table 4. Building cost index from 1939, December 2007–2008

	Grunnur 1939=100 <i>Base 1939=100</i>	Grunnur 1955=100 <i>Base 1955=100</i>	Grunnur 1975=100 <i>Base 1975=100</i>	Grunnur 1983=100 <i>Base 1983=100</i>	Grunnur 1987=100 <i>Base 1987=100</i>
<b>2007</b>					
Desember	3.444.236	355.442	17.901	1.208	377,7
<b>2008</b>					
Janúar	3.446.060	355.631	17.910	1.209	377,9
Febrúar	3.474.329	358.548	18.057	1.219	381,0
Mars	3.519.924	363.253	18.294	1.235	386,0
Apríl	3.675.858	379.346	19.105	1.289	403,1
Máí	3.798.052	391.956	19.740	1.332	416,5
Júní	3.872.828	399.673	20.128	1.358	424,7
Júlí	3.902.009	402.684	20.280	1.369	427,9
Ágúst	4.020.555	414.918	20.896	1.410	440,9
September	4.024.203	415.294	20.915	1.411	441,3
Október	4.082.564	421.317	21.219	1.432	447,7
Nóvember	4.229.380	436.469	21.982	1.483	463,8
Desember	4.366.165	450.585	22.693	1.531	478,8

**Skýringar** Notes: Í töflunni er miðað við gildistíma vísitölunnar. Eldri grunnar eru framreiknaðir miðað við þann grunn sem nýjastur er á hverjum tíma. Grunnur 1939 er miðaður við ársmeðaltal, grunnur 1955 við október 1955, grunnur 1975 við desember, grunnur 1983 við janúar og grunnur 1987 við júlí. *The index refers to the month of application. Older base is always calculated in accordance with the results from the calculation of the newest base. Base 1939 is a yearly average, base 1955 starts in October, base 1975 in December, base 1983 in January and 1987 in July.*

2008									
Febrúar	Mars	Apríl	Maí	Júní	Júlí	Ágúst	September	Október	Nóvember
209,9	217,8	220,2	221,3	222,9	227,0	226,7	225,2	229,5	234,2
192,7	194,9	201,8	205,9	207,4	215,8	215,8	227,8	232,6	236,5
209,6	214,2	223,3	230,2	224,9	237,0	235,8	237,2	261,8	272,4
166,8	171,4	181,7	182,1	182,6	187,1	187,4	188,6	203,8	206,9
223,6	223,7	249,2	262,5	262,5	262,5	262,5	262,5	262,5	289,5
209,7	214,8	218,7	220,1	220,0	225,1	225,4	225,8	229,6	232,1
185,4	189,3	190,0	190,1	190,1	190,1	191,3	191,3	191,8	192,7
246,9	221,5	227,7	230,3	231,5	232,4	236,6	237,4	241,1	241,6
234,3	263,1	263,1	263,7	263,7	263,7	263,7	263,7	263,7	263,7
175,3	181,0	183,5	184,9	185,1	186,9	187,2	188,4	193,6	195,6
<b>206,9</b>	<b>211,3</b>	<b>218,8</b>	<b>222,2</b>	<b>222,6</b>	<b>226,8</b>	<b>227,0</b>	<b>228,6</b>	<b>235,1</b>	<b>241,6</b>
207,0	213,8	220,4	223,7	224,4	228,5	228,8	231,9	237,5	242,8
229,4	243,2	245,0	250,8	249,1	251,1	252,8	254,6	260,3	262,9
266,6	270,6	281,5	289,9	295,3	298,4	298,7	306,9	312,0	322,4
201,5	215,4	220,0	222,4	224,1	228,8	228,8	238,2	240,2	241,6
<b>212,2</b>	<b>218,7</b>	<b>225,7</b>	<b>229,5</b>	<b>230,5</b>	<b>234,6</b>	<b>234,9</b>	<b>238,4</b>	<b>243,9</b>	<b>249,7</b>

**Tafla 5. Vísitala byggingarkostnaðar samkvæmt RB-kostnaðarkerfi, desember 2007–2008**Table 5. *Building cost index for residential buildings, itemized, December 2007–2008*

	2007	2008		
	Desember	Janúar	Febrúar	Mars
<b>1. Undirbygging Substructure</b>	<b>415,8</b>	<b>417,4</b>	<b>422,4</b>	<b>433,4</b>
1.1 Gröftur og fylling <i>Excavation and fill</i>	494,7	494,7	494,7	503,4
1.2 Sökklar <i>Foundations</i>	395,7	397,7	404,2	417,2
1.3 Lagnir í grunn <i>Installations</i>	327,3	331,5	341,1	345,8
<b>2. Yfirbygging Superstructure</b>	<b>389,1</b>	<b>389,9</b>	<b>395,1</b>	<b>399,3</b>
2.1 Útveggir <i>External walls</i>	376,8	376,4	383,3	388,3
2.2 Innveggir <i>Internal walls</i>	369,2	368,8	375,9	380,9
2.3 Gólfplötur <i>Upper floors</i>	379,4	379,0	388,4	397,4
2.4 Stigar <i>Stairs</i>	382,3	381,8	390,1	396,0
2.6 Þak <i>Roof</i>	447,7	455,1	459,2	464,0
2.7 Gluggar <i>Windows</i>	364,7	363,8	366,2	364,8
2.8 Útihurðir <i>External doors</i>	435,0	432,8	419,3	412,5
<b>3. Frágangur yfirbyggingar Finishes</b>	<b>356,6</b>	<b>357,0</b>	<b>358,2</b>	<b>361,1</b>
3.1 Útveggir <i>External walls</i>	365,9	365,8	367,1	368,8
3.2 Innveggir <i>Internal walls</i>	360,4	360,1	361,3	361,4
3.3 Gólf <i>Floors</i>	312,0	311,9	313,2	322,4
3.4 Stigar <i>Stairs</i>	441,2	450,5	451,2	455,3
3.5 Loft <i>Ceilings</i>	385,8	385,5	386,8	388,0
<b>4. Innréttingar Fixtures</b>	<b>356,2</b>	<b>355,1</b>	<b>358,3</b>	<b>361,7</b>
4.1, 4.2 Innréttingar <i>Fixtures</i>	318,4	319,0	320,4	321,1
4.3 Innihurðir <i>Internal doors</i>	449,2	443,7	451,2	461,5
<b>5. Útbúnaður Utilities</b>	<b>318,6</b>	<b>318,3</b>	<b>320,7</b>	<b>333,0</b>
5.1 Hreinlætisbúnaður <i>Sanitation</i>	242,6	238,2	243,7	241,4
5.2 Frárennslislagnir <i>Sewerage and drainage</i>	358,7	357,1	358,7	360,4
5.3 Neysluvatnslagnir <i>Hot and cold tap water</i>	391,3	389,3	391,7	399,6
5.4 Hitalagnir <i>Central heating</i>	396,8	395,3	400,1	411,5
5.5 Raflagnir <i>Electricity</i>	305,5	306,2	306,1	326,6
5.6 Annar búnaður <i>Other</i>	259,2	271,3	271,4	295,5
<b>6. Ytri frágangur External works</b>	<b>422,6</b>	<b>421,8</b>	<b>425,0</b>	<b>431,0</b>
<b>7. Annað (ýmis sameiginlegur kostn.) Other (various non-constructional items)</b>	<b>432,1</b>	<b>432,6</b>	<b>434,2</b>	<b>437,4</b>
<b>Vísitalan alls Building cost index total</b>	<b>377,7</b>	<b>377,9</b>	<b>381,0</b>	<b>386,0</b>

Skýringar Notes: Í töflunni er miðað við gildistíma vísitölunnar. In this table the index refers to the month of application.



2008								
Ápríl	Máj	Júni	Júli	Ágúst	September	Október	Nóvember	December
<b>440,9</b>	<b>457,4</b>	<b>465,0</b>	<b>468,3</b>	<b>483,6</b>	<b>485,3</b>	<b>499,8</b>	<b>515,7</b>	<b>520,0</b>
512,7	526,5	538,2	540,7	546,3	555,8	556,7	564,8	565,1
422,9	440,6	446,7	450,3	470,4	468,9	490,5	506,0	514,6
358,8	375,9	381,9	385,3	397,0	397,0	405,1	443,9	433,3
<b>413,7</b>	<b>428,9</b>	<b>437,4</b>	<b>444,0</b>	<b>457,5</b>	<b>457,3</b>	<b>478,1</b>	<b>491,9</b>	<b>498,9</b>
400,9	415,9	423,3	428,5	442,5	441,3	469,4	477,7	479,5
393,6	403,6	410,4	415,5	426,0	426,0	442,3	453,1	456,7
406,8	425,9	434,5	440,8	459,9	459,9	498,3	508,8	511,5
408,5	424,9	432,3	438,5	454,0	454,0	487,0	494,9	497,6
475,1	501,2	520,6	527,1	542,4	542,8	562,2	582,4	602,5
388,4	394,7	396,3	409,5	418,3	418,3	419,1	445,0	456,7
444,0	456,2	459,0	460,2	468,8	468,9	469,5	475,8	479,3
<b>374,9</b>	<b>386,5</b>	<b>391,9</b>	<b>392,9</b>	<b>400,9</b>	<b>402,3</b>	<b>404,4</b>	<b>414,5</b>	<b>433,1</b>
385,0	384,9	387,9	388,3	397,6	397,6	397,6	404,3	408,5
377,0	384,3	387,7	387,5	395,2	395,5	396,4	408,0	415,0
332,3	352,1	359,7	363,4	370,8	372,1	371,8	379,9	423,1
465,7	506,5	524,0	526,1	531,0	544,2	570,7	584,2	634,7
402,1	406,2	410,2	410,2	421,5	421,8	422,0	431,0	436,3
<b>390,3</b>	<b>399,7</b>	<b>410,3</b>	<b>410,9</b>	<b>433,5</b>	<b>433,6</b>	<b>424,8</b>	<b>441,6</b>	<b>464,3</b>
342,1	348,6	353,7	356,7	362,1	362,3	368,6	380,0	392,7
508,6	525,2	549,5	544,0	609,0	609,0	562,9	592,8	640,4
<b>342,6</b>	<b>364,0</b>	<b>373,3</b>	<b>376,1</b>	<b>393,0</b>	<b>391,5</b>	<b>389,6</b>	<b>432,3</b>	<b>461,2</b>
249,6	273,0	282,6	278,5	291,6	293,9	288,4	326,4	333,8
376,1	388,7	393,4	392,9	400,7	400,7	402,1	451,7	444,8
416,7	431,3	434,0	445,3	456,1	456,1	479,3	525,1	514,8
420,9	437,3	458,6	467,9	495,6	482,5	475,3	538,5	614,7
336,1	360,7	364,0	365,5	381,5	384,9	381,7	417,4	443,6
298,6	325,0	339,0	341,0	351,7	346,5	347,6	369,8	392,6
<b>452,0</b>	<b>458,8</b>	<b>469,3</b>	<b>469,0</b>	<b>473,7</b>	<b>477,5</b>	<b>480,3</b>	<b>493,7</b>	<b>499,0</b>
<b>459,9</b>	<b>471,6</b>	<b>480,0</b>	<b>484,4</b>	<b>491,3</b>	<b>491,9</b>	<b>499,0</b>	<b>508,9</b>	<b>520,8</b>
<b>403,1</b>	<b>416,5</b>	<b>424,7</b>	<b>427,9</b>	<b>440,9</b>	<b>441,3</b>	<b>447,7</b>	<b>463,8</b>	<b>478,8</b>

**Tafla 6. Vísitala byggingarkostnaðar eftir starfsgreinum og byggingaráföngum**  
**Table 6. Building cost index for residential buildings by type of activity and building stages**

	Fjárhæðir í þúsundum króna <i>In thous. ISK</i>					Samsvarandi vísitölur, gildistími desember 2008 <i>Resulting indices applied in December 2008</i>			
	Júní 1987	Verðlag í nóvember 2008 <i>Price level in November 2008</i>			Samtals <i>Total</i>	Júlí 1987=100			
	Alls <i>Total</i>	1. áfangi <i>Stage 1</i>	2. áfangi <i>Stage 2</i>	3. áfangi <i>Stage 3</i>		1. áfangi <i>Stage 1</i>	2. áfangi <i>Stage 2</i>	3. áfangi <i>Stage 3</i>	Samtals <i>Total</i>
01 Húsasmíði <i>Carpentry and joinery</i>	8.928	11.977	7.209	20.814	40.000	388,2	488,2	476,7	448,0
02 Múrverk <i>Concreting and plastering</i>	7.713	20.370	16.304	1.412	38.086	560,7	438,8	388,3	493,8
03 Pípulögn <i>Plumbing</i>	1.891	577	6.333	2.160	9.070	445,7	576,0	326,3	479,7
04 Raflögn <i>Electrical wiring</i>	1.846	1.157	2.435	3.702	7.293	408,7	395,5	390,7	395,1
05 Blikk- og járnsmíði <i>Metalwork</i>	330	1.075	2.651	•	3.727	1.092,3	1.143,6	•	1.128,3
06 Málun <i>Painting</i>	1.625	•	2.668	4.655	7.324	•	455,7	447,9	450,7
07 Dúkalögn og veggfóðrun <i>Floor and wall coverings</i>	1.198	•	577	3.923	4.500	•	396,7	372,9	375,8
08 Vélavinnna, akstur og uppfylling <i>Machine work, transport</i>	721	3.782	329	144	4.255	586,6	611,8	647,4	590,4
09 Verkstjórn og ýmis verkamannavinnna <i>Supervision and sundry manual work</i>	1.694	2.266	3.024	1.763	7.053	415,3	416,7	417,3	416,4
10 Ýmislegt <i>Miscellaneous</i>	287	259	398	177	834	266,6	295,5	318,4	290,1
<b>Samtals <i>Total</i></b>	<b>26.232</b>	<b>41.463</b>	<b>41.929</b>	<b>38.750</b>	<b>122.142</b>	<b>486,9</b>	<b>477,3</b>	<b>433,9</b>	<b>465,6</b>
Þar af: vinnuliðir <i>Thereof: Labour cost</i>	10.374	12.106	20.782	8.304	41.191	386,7	416,8	367,7	397,1
Efnisliðir <i>Material cost</i>	10.424	23.957	17.229	12.397	53.584	548,6	567,9	410,2	514,1
Annað (nr. 01-3, 08 og 10) <i>Other</i>	5.434	5.400	3.918	18.049	27.367	530,0	512,3	494,4	503,6
11 Teikningar og eftirlit <i>Design and inspection</i>	1.233	•	•	•	7.145	•	•	•	579,5
12 Frágangur lóðar <i>Site works</i>	1.131	•	•	•	5.646	•	•	•	499,0
13 Opinber gjöld <i>Municipal land and service charges</i>	1.350	•	•	•	8.461	•	•	•	626,7
<b>Vísitalan alls <i>Building cost index total</i></b>	<b>29.947</b>	<b>•</b>	<b>•</b>	<b>•</b>	<b>143.395</b>	<b>•</b>	<b>•</b>	<b>•</b>	<b>478,8</b>

**SKÝRINGAR** Notes: 1. áfangi: fokhelt hús, 2. áfangi: tilbúið undir tréverk, 3. áfangi: lokafrágangur. *1st stage: roofed building, 2nd stage: pre-finishing, 3rd stage: fixtures and finishes.*

### **English summary**

The building cost index for residential buildings rose by 26.8% in the period from December 2007 to December 2008.

A rise in collective wages led to an increase in the index by 13.4% (effect on the index 7.0%). Material cost rose by 41.4% (19.8%).

The increase in wages was mainly due to a contractual increase in payscales in the building industry in the beginning of the year. There was a continual upwards trend in the cost of materials throughout the year. It may be taken into consideration that the exchange rate index published by the Central Bank of Iceland has doubled in the same period. One third of the building cost index consists of imported material.

**Hagtiðindi** **Verðlag og neysla**  
**Statistical Series** ***Prices and consumption***

93. árgangur nr. 67 2008:5

ISSN 0019-1078 ISSN 1670-570X (pappír *paper*) • ISSN 1670-5718 (pdf)

Verð ISK 500 *Price EUR 7*

Umsjón *Supervision* Heiðrún Guðmundsdóttir • heidrun.gudmundsdottir@hagstofa.is

Stefán Logi Sigurpórsson • stefan.sigurthorsson@hagstofa.is

Sími *Telephone* +(354) 528 1000

Bréfasími *Fax* +(354) 528 1099

© Hagstofa Íslands *Statistics Iceland* • Borgartúni 21a 150 Reykjavík Iceland

Öllum eru heimil afnot af ritinu. Vinsamlegast getið heimildar. *Please quote the source.*

[www.hagstofa.is/hagtidindi](http://www.hagstofa.is/hagtidindi) [www.statice.is/series](http://www.statice.is/series)