

Ársreikningar fyrirtækja 2004–2005

Financial accounts of enterprises 2004–2005

Samantekt Rekstrarhagnaður fyrirtækja sem voru í rekstri bæði árin 2004 og 2005 nam 14,1% af tekjum árið 2005 en var 10,9% árið áður. Hagnaður af reglulegri starfsemi þessara fyrirtækja var 14,4% af tekjum árið 2005 og 11,3% árið 2004.

Þegar litið er á afkomu allra fyrirtækja í gagnasafninu árin 2004 og 2005, hvort sem þau voru starfrækt annað árið eða bæði, er hún hlutfallslega mjög svipuð og afkoma þeirra sem voru í rekstri bæði árin. Á árinu 2005 nam rekstrarhagnaður þeirra 14,7% af tekjum en árið áður var hann 10,7%. Hagnaður af reglulegri starfsemi nam 14,9% af tekjum árið 2005 og 10,8% af tekjum árið 2004.

Hækkun á gengi íslensku krónunnar á sinn þátt í breyttri afkomu á árinu 2005.

Yfirlitið sem Hagstofan hefur tekið saman um afkomu atvinnurekstrar á árinu 2005 með samanburði við árið 2004 nær til ársreikninga 29.352 fyrirtækja, þ.e. lögaðila og einstaklinga í atvinnurekstri, árið 2004 og 27.629 fyrirtækja, árið 2005. Í samantektinni eru 22.813 fyrirtæki þau sömu bæði árin.

Í yfirliti þessu eru fyrirtæki í öllum atvinnurekstri, að meðtöldum fyrirtækjarekstri hins opinbera, þ.m.t. fyrirtæki í eigu ríkis og sveitarfélaga, sem rekin eru í hlutafélags- eða samlagsformi þ.e. orku-, veitu- og fjölmiðlafyrirtæki, en önnur starfsemi hins opinbera er undanskilin, svo sem sjúkrahús og skólar. Starfsemi lífeyrissjóða er einnig undanskilin.

Helstu niðurstöður:

Á árinu 2005 varð hagnaður af reglulegri starfsemi 22.813 fyrirtækja (paraður samanburður), sem voru einnig í rekstri árið 2004, 14,4% af tekjum en árið áður var hagnaður sömu fyrirtækja 11,3% af tekjum.

Á árinu 2005 varð hagnaður af reglulegri starfsemi 27.629 fyrirtækja 14,9% af tekjum en árið áður var hagnaður af reglulegri starfsemi 29.352 fyrirtækja 10,8% af tekjum.

Breytt afkoma í flestum greinum stafar af auknum rekstrarhagnaði af reglulegri starfsemi árið 2005 í samanburði við árið 2004, en hækkun á gengi krónunnar hafði einnig sitt að segja.

Á árinu 2005 lækkaði gengisvísitala íslensku krónunnar frá upphafi til loka árs um 7,2% (gengishækkun) og er það svipuð þróun og á árinu 2004 en þá lækkaði gengisvístalan um 8,4% (gengishækkun). Þrátt fyrir að gengi íslensku krónunnar gagnvart erlendum myntum hafi hækkað jukust fjármagnsgjöld að frádregnum



fjáreignatekjum 22.720 fyrirtækja, annarra en orku- fjármála- og trygginga-fyrirtækja um 14,1 milljarð kr. árið 2005. Rekstrarhagnaður sömu fyrirtækja var 16,5 milljörðum kr. meiri árið 2005 en árið 2004.

Afkoma 10 fjármálfyrirtækja af reglulegri starfsemi batnaði um 61,3 milljarða kr. á milli árunna 2004 og 2005. Afkoma 14 tryggingafélaga af reglulegri starfsemi batnaði um 14,3 milljarða kr. milli árunna 2004 og 2005. Afkoma af reglulegri starfsemi 69 veitufyrirtækja batnaði um 1,9 milljarða kr. á milli árunna 2004 og 2005.

Samanburður á niðurstöðutölum hjá fyrirtækjum í stærsta safni þ.e. 29.352 fyrirtækja árið 2004 og 27.629 fyrirtækja árið 2005 er ekki eins marktækur og hinn paraði samanburður þar sem ekki er um sömu fyrirtæki að ræða bæði árin. Hlutfallstölur eru frekar sambærilegar á milli ára.

Hér fara á eftir frekari upplýsingar um gögn og niðurstöður úr þessu yfirliti.

Gagnasafnið og framsetning efnis

Yfirlitið nær til ársreikninga 29.352 fyrirtækja, þ.e. lögaðila og einstaklinga í atvinnurekstri, árið 2004 og 27.629 fyrirtækja, árið 2005. Í samantektinni eru 22.813 fyrirtæki þau sömu bæði árin.

Fjöldi fyrirtækja

Ástæða þess að fyrirtækin eru færri árið 2005 en árið 2004 er sú að enn vantar talsverðan fjölda fyrirtækja inn í gagnasafnið en gögnin berast ekki fyrir en á síðasta ársfjórðungi þessa árs.

Stöðluð skattframtöl fyrirtækja

Meginhluti þessa efnis er unninn úr stöðluðum skattframtölum fyrirtækja. Að auki hefur Hagstofan bætt við efni frá ýmsum aðilum fyrir þær atvinnugreinar sem stöðluð skattframtöl ná ekki til. Ársreikningar banka, trygginga-, fjármálfyrirtækja og verðbréfasjóða eru fengnir frá Fjármálaeftirlitinu. Athygli skal vakin á því að í yfirlitinu eru tekjur fjármálfyrirtækja skilgreindar sem vaxtamunur, gengisbreytingar af eignum og skuldum og þóknanir.

Tekjur tryggingafélaga eru skilgreindar sem iðgjöld að viðbættum fjármunatekjum af vátryggingastarfsemi og öðrum tekjum, sem eru óverulegar.

Gögn um almennan búrekstur koma frá Hagþjónustu landbúnaðarins en gögn um annan búrekstur koma bæði frá Hagþjónustunni og úr stöðluðum skattframtölum. Úrtak Hagþjónustunnar nær til fárra búa í almennum búrekstri og því kemur aðeins um 25% búrekstrar fram í yfirlitunum.

Tölur um raf- og hitaveitur sveitarfélaga eru byggðar á úrvinnslu Hagstofunnar úr reikningum orkufyrirtækja og úr reikningum sveitarfélaga.

Skilgreining hugtaka

Leitast er við að fylgja framsetningu í ársreikningum fyrirtækja. Tvö hugtök skipta mestu máli:

Rekstrarhagnaður er skilgreindur sem tekjur að frádregnum rekstrargjöldum að meðtöldum afskriftum, en fyrir færslu fjáreignatekna og fjármagnsgjalda.

Hagnaður af reglulegri starfsemi er rekstrarhagnaður að frádregnum fjármagnsgjöldum nettó.

*Safnið nær til um 90–95%
alls atvinnurekstrarins*

Tilkoma staðlaðra skattframtala fyrir atvinnurekstur hefur gjörbreytt allri gagnasöfnun og úrvinnslu á ársreikningaefni. Safnið er nú mun stærra en áður var og lætur nærri að það nái til um 90–95% alls atvinnurekstrar, en áður fyrr byggði það á úrtaki 1.600-1.800 fyrirtækja eða nálægt helmingi heildarveltu.

Efnið er birt í 17 bálkum, sem byggja á atvinnugreinaflokkun Hagstofunnar, ÍSAT 95, eins og gert hefur verið frá og með efni ársins 1998. Einnig er hægt að sjá afkomuyfirlit eftir atvinnugreinum skv. 5 stafa ÍSAT atvinnugreinaflokkun á vef Hagstofunnar. www.hagstofa.is undir “Hagtölum”, Fyrirtæki og velta, Ársreikningar fyrirtækja.

Efnið er sett fram með tvennum hætti:

Paraður samanburður fyrirtækja úr gagnasafninu, það er sömu fyrirtækin bæði árin, sjá töflur 1.1, 1.2 og 1.3

Öll fyrirtæki í gagnasafninu, sjá töflur 2.1, 2.2 og 2.3.

Paraður samanburður fyrirtækja

Paraður samanburður sýnir breytingar á rekstri sömu fyrirtækja milli ára. Þessi samanburður er þeim annmörkum háður að sleppt er öllum fyrirtækjum, sem ekki eru í rekstri bæði árin. Þetta getur skipt talsverðu máli á tímum mikilla breytinga vegna samruna fyrirtækja eða þá að fyrirtæki hætta rekstri. Í úrvinnslunni hefur þó verið reynt að tengja saman fyrirtæki, sem hafa verið sameinuð og með því reynt að fá fyllri samanburð á fyrirtækjum bæði árin.

Öll fyrirtæki í safninu

Auk paraðs samanburðar er einnig sýnt annað yfirlit yfir reksturinn í einstökum greinum með því að taka með öll fyrirtæki, sem voru í rekstri hvort árið um sig. Þessi fyrirtæki eru jafnframt í yfirliti um paraðan samanburð. Þessi fyrirtæki verða mun fleiri og eiga því að sýna betra mat á afkomu, þ.e. hagnaði í hlutfalli af tekjum, en gefa aftur á móti ekki rétta mynd af breytingu fjárhæða milli ára hjá fyrirtækjunum því ekki eru sömu fyrirtækin í safninu bæði árin.

Í töflunum hér á eftir eru aðeins sýnd samandregin yfirlit en frekari sundurliðun þessa efnis er að finna á heimasíðu Hagstofunnar.

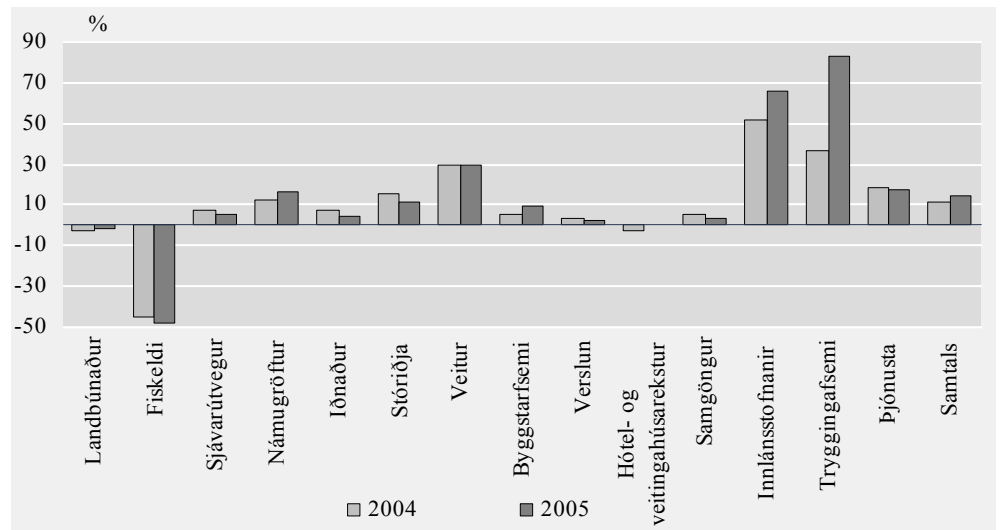
Paraður samanburður 22.813 fyrirtækja

Tafla 1.1 sýnir hagnað sem hlutfall af tekjum í einstökum bálkum. Í töflum 1.2 og 1.3 eru sýndir samandregnir rekstrar- og efnahagsreikningar 22.813 fyrirtækja árin 2004 og 2005, skipt í 17 bálka. Helstu niðurstöður eru þessar:

Rekstrarhagnaður 22.813 fyrirtækja var 246,3 milljarðar kr. árið 2005 en var 164,0 milljarðar kr. árið 2004. Rekstrarhagnaður 22.720 fyrirtækja, þ.e. án fjármála-trygginga- og orkufyrirtækja batnaði talsvert minna, þ.e. rekstrarhagnaður var 115,7 milljarðar kr. árið 2005 en árið 2004 var rekstrarhagnaður 99,3 milljarðar kr. Árið 2005 varð hagnaður þessara fyrirtækja af reglulegri starfsemi 14,4% af tekjum en árið áður var hagnaðurinn 11,3% af tekjum.

Mynd 1. Hagnaður af reglulegri starfsemi sem hlutfall af rekstrartekjum

Figure 1. Profit from regular operations as percentage of income



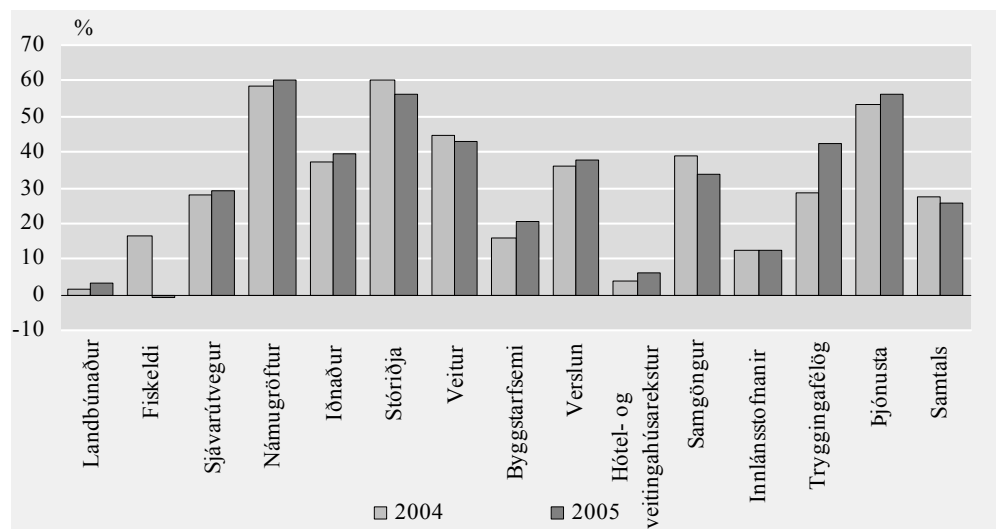
Hagnaður annarra fyrirtækja en fjármála-, trygginga- og orkufyrirtækja af reglulegri starfsemi var 6,3% af tekjum árið 2005 en árið áður var hagnaðurinn 6,9% af tekjum.

Tekju- og eignaskattar fyrirtækja í pöruðum samanburði hækkuðu um 24,2 milljarða kr. á milli ára. Tekju- og eignarskattar annarra fyrirtækja en fjármála-, trygginga- og orkufyrirtækja hækkuðu um 6,5 milljarða kr.

Eiginfjárhlutfall fyrirtækja í pöruðum samanburði lækkaði aðeins á milli ára var 27,5% árið 2004 og fór í 25,9% árið 2005. Ef fjármála-, trygginga- og orkufyrirtæki eru undanskilin, þá hækkaði eiginfjárhlutfall 22.720 fyrirtækja í pöruðum samanburði úr 42,4% árið 2004 í 44,1% árið 2005.

Mynd 2. Eiginfjárhlutfall 2004 og 2005

Figure 2. Equity ratio 2004 and 2005



Öll fyrirtæki í safni

Tafla 2.1 sýnir hagnað sem hlutfall af tekjum í einstökum bálkum. Í töflum 2.2 og 2.3 eru sýndir samandregnir rekstrar- og efnahagsreikningar allra fyrirtækja, sem koma inn í gagnasafnið annað árið eða bæði. Alls er um að ræða 27.629 fyrirtæki árið 2005 en 29.352 fyrirtæki árið 2004, skipt í 17 bálka.

Rekstrarhagnaður 27.629 fyrirtækja árið 2005 var 270,2 milljarðar kr. en árið 2004 var rekstrarhagnaður 29.352 fyrirtækja 177,0 milljarðar kr. Ef fjármála-, trygginga- og orkufyrirtæki eru undanskilin var rekstrarhagnaður 27.506 fyrirtækja árið 2005 128,5 milljarðar kr. en rekstrarhagnaður 29.207 fyrirtækja árið 2004 var 105,1 milljarðar kr.

Á árinu 2005 varð hagnaður þessara fyrirtækja af reglulegri starfsemi 14,9% af tekjum en árið áður var hagnaðurinn 10,8% af tekjum. Hlutfall hagnaðar af tekjum allra fyrirtækja er svipaður og fyrirtækja í pöruðum samanburði.

Tekju- og eignaskattar þessara fyrirtækja hækka um 27,9 milljarða kr. frá 2004 til 2005. Ef fjármála-, trygginga- og orkufyrirtæki eru undanskilin aukast tekju- og eignarskattar um 9,8 milljarða kr. milli ára. Þar sem ekki er um sömu fyrirtæki í safninu að ræða, verður ekki lagt frekar mat á þróun í skattgreiðslum.

Erfitt er að leggja mat á þróun eiginfjár þessara fyrirtækja en eiginfjárhlutfallið lækkar aðeins milli ára, það er 27,3% árið 2004 og fer í 26,3% árið 2005. Ef fjármála-, trygginga- og orkufyrirtæki eru undanskilin, þá hækkaði eiginfjárhlutfall þessara fyrirtækja úr 41,8% í 43,0%.

Fjöldi fyrirtækja í safni og í pöruðum samanburði

Með tilkomu staðlaðra framtala fyrirtækja og einstaklinga í atvinnurekstri hefur úrvinnsla upplýsinga úr ársreikningum fyrirtækja batnað til muna. Í töflu 3.1 er yfirlit um fjölda fyrirtækja í öllu safninu sem unnið var úr, svo og fjölda fyrirtækja í pöruðum samanburði. Til samanburðar eru fjöldataölur úr úrvinnslu ársreikninga fyrir árin 2003–2004.

English summary

Operating profit, EBIT, of 22,813 enterprises in all activities in 2005 was 14.1% of revenue compared with 10.9% the year before. These are among the main results from an annual compilation of financial accounts of enterprises undertaken by Statistics Iceland. The data is derived from the Enterprise Accounts Register but from 1997 onwards it has been compulsory for incorporated enterprises and private business entities to return standardized annual accounts to the tax authorities. Some activities are exempt from submitting the standardized form, like financial institutions and public utilities. In such cases, Statistics Iceland has added these activities to the Register. The total coverage of the Register is very high, exceeding 90–95% of the total industrial activity in recent years. The compilation includes 27,629 enterprises 2005 and 29,352 enterprises 2004, thereof 22,813 enterprises which were the same both years. These enterprises are shown separately as a paired comparison. Further breakdowns by activities, comparable with NACE 5 digit level, are available on the website of Statistics Iceland.

Tafla 1.1. Hagnaður í hlutfalli af tekjum 2004 og 2005, bálkar

Table 1.1. Profit as percentage of income 2004 and 2005, by section

Fjöldi fyrirtækja 22.813 <i>Number of enterprises 22.813</i>		Hagnaður af reglulegri starfsemi <i>Profit from Regular operation, %</i>		Hagnaður eftir tekju- og eignaskatta <i>Profit after income and net wealth taxes, %</i>	
		2004	2005	2004	2005
A	Landbúnaður <i>Agriculture</i>	-3,0	-1,2	-2,2	1,8
B	Fiskeldi 05.02.2 <i>Fish farming 05.02.2</i>	-45,0	-48,0	-42,7	-46,5
B	Veiðar og vinnsla sjávarafurða með 15.2 og án 05.02.2 <i>Fishing and fish processing incl. 15.2 and excl. 05.02.2</i>	7,6	5,3	6,9	5,8
CB	Nám og vinnsla annarra hráefna úr jörðu <i>Mining and quarrying</i>	12,7	16,4	9,6	22,3
D	Iðnaður án 15.2, 27.35 og 27.42 <i>Manufacturing excl. 15.2, 27.35 and 27.42</i>	7,5	4,5	6,2	4,8
D	Stóriðja 27.35 og 27.42 <i>Aluminium and Ferro-silicone plants 27.35 and 27.42</i>	15,1	11,6	11,1	9,6
E	Veitur <i>Electricity, gas and water supply</i>	29,7	29,4	29,7	30,2
F	Byggingarstarfsemi <i>Construction</i>	5,9	9,8	5,6	9,6
G	Verslun og ýmis viðgerðarþjónusta <i>Wholesale and retail trade</i>	3,1	2,8	2,2	2,8
H	Hótel- og veitingahúsarekstur <i>Hotels and restaurants</i>	-2,2	0,7	-0,7	1,5
I	Samgöngur, fjarskipti og flutningar <i>Transport, storage and communication</i>	5,3	3,3	4,6	3,3
J	Innlánsstofnanir og önnur fjármálfyrirtæki <i>Financial institutions</i>	52,2	65,3	45,1	70,6
J	Tryggingafélög <i>Insurance</i>	36,7	82,9	30,7	68,7
K	Fasteignaviðskipti, leigustarfsemi og ýmis sérhæfð þjónusta <i>Real estate, renting and business activities</i>	21,8	20,7	26,4	38,7
M	Fræðslustarfsemi <i>Education</i>	8,3	11,0	8,5	10,3
N	Heilbrigðisþjónusta <i>Health and social work</i>	15,0	15,6	12,5	13,2
O	Önnur samfélagsþjónusta, félaga- og menningarstarfsemi o.fl. <i>Other community, social and personal service activities</i>	4,0	0,7	3,1	0,5
	Ótilgreind starfsemi <i>Unspecified activities</i>	9,6	10,2	6,5	6,7
	Samtals Total	11,3	14,4	10,4	16,3
	Samtals án fjármála-, trygginga- og orkufyrirtækja <i>Total excl. financial institutions, electricity and water supply</i>	6,9	6,3	6,5	8,2

Tafla 1.2. Samandregin rekstraryfirlit 2004 og 2005, bálkarTable 1.2. *Operating accounts 2004 and 2005, by section*

Paraður samanburður <i>Paired enterprises</i>				
Fjárhæðir í millj. kr. <i>Million ISK</i>				
	A		B	
	01		05	
	Landbúnaður		Fiskeldi	
	<i>Agriculture</i>		<i>Fish farming</i>	
	2004	2005	2004	2005
Fjöldi fyrirtækja <i>Number of enterprises</i>	375		42	
1. Rekstrartekjur <i>Revenues</i>	7.865,7	8.684,2	2.202,9	2.183,4
1.1 Tekjur <i>Income</i>	7.793,8	8.726,9	2.328,3	2.065,8
1.2 Birgðabr. fullunn. vara <i>Changes in stocks of finished goods</i>	71,9	-42,8	-125,5	117,6
2. Rekstrargjöld <i>Operating costs</i>	7.315,5	7.941,3	3.148,5	3.025,0
2.1 Hráefnabrotun <i>Use of raw materials</i>	2.090,9	2.106,3	1.133,0	592,9
2.2 Laun, eigin laun og tengd gjöld <i>Compensation of employees and owners income</i>	1.677,3	1.835,8	547,9	566,1
2.3 Önnur rekstrargjöld <i>Other operating costs</i>	2.582,7	2.905,8	1.226,0	1.498,7
2.4 Afskriftir <i>Depreciation of fixed capital</i>	964,6	1.093,4	241,6	367,3
3. Rekstrarhagnaður <i>Operating profit, EBIT</i>	550,2	742,8	-945,7	-841,6
4. Fjáreignatekjur og fjármagnsgjöld <i>Financial income and expenses</i>	-788,1	-850,3	-45,8	-207,2
5. Hagnaður af reglulegri starfsemi <i>Profit from regular operation</i>	-237,9	-107,5	-991,4	-1.048,8
6. Óreglulegar tekjur og gjöld <i>Extraordinary income and costs</i>	65,0	265,7	-36,0	-15,5
7. Hr. hagn. f. tekju- og e.sk. <i>Net profit before income and net wealth taxes</i>	-172,8	158,2	-1.027,4	-1.064,3
8. Tekju- og eignaskattar <i>Income and net wealth taxes</i>	-	-	-87,0	-48,5
9. Afkomustærðir, % af tekjum <i>Profit indicators, % of revenues</i>				
9.1 Hráefnisnotkun <i>Use of raw materials</i>	26,6	24,3	51,4	27,2
9.2 Laun, eigin laun og tengd gjöld <i>Compensation of employees and owners income</i>	21,3	21,1	24,9	25,9
9.3 Önnur rekstrargjöld <i>Other operating costs</i>	32,8	33,5	55,7	68,6
9.4 Afskriftir <i>Depreciation of fixed capital</i>	12,3	12,6	11,0	16,8
9.5 Rekstrarhagnaður <i>Operating profit, EBIT</i>	7,0	8,6	-42,9	-38,5
9.6 Hagnaður af reglulegri starfsemi <i>Profit from regular operating</i>	-3,0	-1,2	-45,0	-48,0

B		CB		D		D		E	
Veiðar og vinnsla sjávarafurða með 15.2 án 05.02.2		Nám og vinnsla annarra hráefna úr jörðu		Iðnaður án 15.2, 27.35 og 27.42		Stóriðja 27.35 og 27.42		Veitur	
<i>Fishing and fish processing incl. 15.2 excl. 05.02.2</i>		<i>Mining and quarrying</i>		<i>Manufacturing excl. 15.2, 27.35 and 27.42</i>		<i>Aluminium and Ferro-silicone plants 27.35 and 27.42</i>		<i>Electricity and water supply</i>	
2004	2005	2004	2005	2004	2005	2004	2005	2004	2005
1.172		14		1.769		3		69	
137.360,1	141.163,3	2.048,2	1.850,6	165.605,4	177.493,7	40.888,3	38.333,0	43.470,6	50.320,4
139.456,3	141.056,1	2.032,0	1.903,7	165.299,7	178.115,1	41.286,5	38.175,6	43.470,6	50.320,4
-2.096,2	107,3	16,2	-53,1	305,7	-621,4	-398,1	157,4	-	-
131.128,2	135.052,4	1.745,0	1.513,8	151.623,3	166.423,5	33.918,3	33.620,6	35.880,4	37.655,3
46.312,4	43.949,4	202,2	199,3	70.510,6	77.390,0	12.907,4	10.736,5	7.423,8	9.530,8
38.639,8	40.291,8	490,0	407,1	42.499,9	48.416,7	4.410,9	4.815,3	7.059,1	7.256,9
33.466,1	39.860,4	981,9	830,9	31.594,9	33.177,9	14.447,5	16.197,6	9.438,5	9.457,0
12.709,8	10.950,8	70,9	76,4	7.018,0	7.438,9	2.152,5	1.871,3	11.959,0	11.410,6
6.231,9	6.110,9	303,2	336,8	13.982,1	11.070,2	6.970,1	4.712,4	7.590,2	12.665,1
4.178,4	1.337,1	-43,1	-32,5	-1.640,0	-3.087,5	-793,5	-251,8	5.335,9	2.122,7
10.410,3	7.448,0	260,1	304,3	12.342,1	7.982,8	6.176,5	4.460,6	12.926,1	14.787,7
1.329,1	3.102,6	-7,1	167,6	411,8	1.764,2	-993,6	-	-7,7	384,0
11.739,4	10.550,6	253,0	471,9	12.753,9	9.747,0	5.182,9	4.460,6	12.918,4	15.171,8
2.288,5	2.396,2	56,7	58,9	2.498,5	1.212,9	626,8	762,0	-	-
33,7	31,1	9,9	10,8	42,6	43,6	31,6	28,0	17,1	18,9
28,1	28,5	23,9	22,0	25,7	27,3	10,8	12,6	16,2	14,4
24,4	28,2	47,9	44,9	19,1	18,7	35,3	42,3	21,7	18,8
9,3	7,8	3,5	4,1	4,2	4,2	5,3	4,9	27,5	22,7
4,5	4,3	14,8	18,2	8,4	6,2	17,0	12,3	17,5	25,2
7,6	5,3	12,7	16,4	7,5	4,5	15,1	11,6	29,7	29,4

Tafla 1.2. Samandregin rekstraryfirlit 2004 og 2005, bálkar (frh.)
 Table 1.2. Operating accounts 2004 and 2005, by section (cont.)

Paraður samanburður <i>Paired enterprises</i>					
Fjárhæðir í millj. kr. <i>Million ISK</i>					
		F		G	
		Byggingar- starfsemi <i>Construction</i>		Verslun og ýmis viðgerðarþjónusta <i>Wholesale and retail trade</i>	
		2004	2005	2004	2005
Fjöldi fyrirtækja <i>Number of enterprises</i>		3.375		2.852	
1. Rekstrartekjur <i>Revenues</i>		136.025,1	179.323,7	453.292,5	504.681,1
1.1 Tekjur <i>Income</i>		137.267,7	179.035,6	453.320,6	504.790,4
1.2 Birgðabr. fullunn. vara <i>Changes in stocks of finished goods</i>		-1.242,6	288,1	-28,1	-109,3
2. Rekstrargjöld <i>Operating costs</i>		124.901,4	158.133,7	438.967,9	485.651,0
2.1 Hráefnanotkun <i>Use of raw materials</i>		53.518,1	67.635,9	335.957,6	375.739,0
2.2 Laun, eigin laun og tengd gjöld <i>Compensation of employees and owners income</i>		34.516,6	43.620,9	50.420,3	57.642,6
2.3 Önnur rekstrargjöld <i>Other operating costs</i>		32.002,6	41.745,3	45.401,1	44.201,3
2.4 Afskriftir <i>Depreciation of fixed capital</i>		4.864,0	5.131,5	7.188,9	8.068,2
3. Rekstrarhagnaður <i>Operating profit, EBIT</i>		11.123,8	21.190,0	14.324,6	19.030,1
4. Fjáreignatekjur og fjármagnsgjöld <i>Financial income and expenses</i>		-3.152,3	-3.657,0	-48,4	-4.939,7
5. Hagnaður af reglulegri starfsemi <i>Profit from regular operation</i>		7.971,5	17.533,0	14.276,2	14.090,4
6. Óreglulegar tekjur og gjöld <i>Extraordinary income and costs</i>		1.164,1	3.062,6	-1.542,6	3.169,9
7. Hr. hagn. f. tekju- og e.sk. <i>Net profit before income and net wealth taxes</i>		9.135,6	20.595,6	12.733,6	17.260,3
8. Tekju- og eignaskattar <i>Income and net wealth taxes</i>		1.579,0	3.342,3	2.981,6	3.316,0
9. Afkomustærðir, % af tekjum <i>Profit indicators, % of revenues</i>					
9.1 Hráefnisnotkun <i>Use of raw materials</i>		39,3	37,7	74,1	74,5
9.2 Laun, eigin laun og tengd gjöld <i>Compensation of employees and owners income</i>		25,4	24,3	11,1	11,4
9.3 Önnur rekstrargjöld <i>Other operating costs</i>		23,5	23,3	10,0	8,8
9.4 Afskriftir <i>Depreciation of fixed capital</i>		3,6	2,9	1,6	1,6
9.5 Rekstrarhagnaður <i>Operating profit, EBIT</i>		8,2	11,8	3,2	3,8
9.6 Hagnaður af reglulegri starfsemi <i>Profit from regular operating</i>		5,9	9,8	3,1	2,8

H		I		J		J		K	
Hótel- og veitingahúsa-rekstur		Samgöngur, fjarskipti og flutningar		Innlánsstofnanir og önnur fjármálafyrirtæki		Trygginga-félög		Fasteignaviðskipti leigustarfsemi og ýmis sérhæfð þjónusta	
<i>Hotels and restaurants</i>		<i>Transport, storage and communication</i>		<i>Financial institutions</i>		<i>Insurance</i>		<i>Real estate, renting and business activities</i>	
2004	2005	2004	2005	2004	2005	2004	2005	2004	2005
645		1.674		10		14		5.565	
27.659,7	32.086,6	179.413,0	189.388,3	108.012,9	180.036,3	29.283,9	30.271,1	128.036,0	156.271,8
27.659,3	32.090,7	179.414,8	189.395,9	108.012,9	180.036,3	29.283,9	30.271,1	128.016,2	156.704,7
0,4	-4,0	-1,8	-7,6	-	-	-	-	19,7	-432,9
26.985,5	30.484,4	168.009,3	181.559,8	51.680,0	62.389,3	28.459,1	29.976,0	98.704,0	117.752,4
9.132,8	10.519,1	26.940,2	20.204,8	-	-	-	-	26.771,6	33.888,2
8.947,6	10.290,5	33.522,2	37.132,8	20.895,0	27.686,1	4.374,3	4.545,9	39.329,4	48.873,0
7.654,1	8.415,4	96.954,8	113.204,1	27.699,9	32.900,3	23.838,9	25.088,2	23.013,8	26.337,0
1.250,9	1.259,4	10.592,1	11.018,2	3.085,1	1.802,9	245,9	341,9	9.589,2	8.654,3
674,2	1.602,2	11.403,7	7.828,4	56.333,0	117.647,0	824,8	295,1	29.332,0	38.519,3
-1.283,8	-1.388,6	-1.941,8	-1.530,1	-	-	9.929,0	24.786,3	-1.360,3	-6.117,1
-609,6	213,7	9.461,9	6.298,3	56.333,0	117.647,0	10.753,7	25.081,4	27.971,6	32.402,2
507,0	472,9	814,0	1.313,7	-92,4	32.378,7	-8,5	-190,0	12.689,6	40.813,7
-102,6	686,6	10.275,9	7.611,9	56.240,6	150.025,7	10.745,2	24.891,4	40.661,3	73.215,9
82,5	194,5	1.961,1	1.331,6	7.514,8	22.869,7	1.751,5	4.109,7	6.864,8	12.668,6
33,0	32,8	15,0	10,7	-	-	-	-	20,9	21,7
32,3	32,1	18,7	19,6	19,3	15,4	14,9	15,0	30,7	31,3
27,7	26,2	54,0	59,8	25,6	18,3	81,4	82,9	18,0	16,9
4,5	3,9	5,9	5,8	2,9	1,0	0,8	1,1	7,5	5,5
2,4	5,0	6,4	4,1	52,2	65,3	2,8	1,0	22,9	24,6
-2,2	0,7	5,3	3,3	52,2	65,3	36,7	82,9	21,8	20,7

Tafla 1.2. Samandregin rekstraryfirlit 2004 og 2005, bálkar (frh.)
 Table 1.2. Operating accounts 2004 and 2005, by section (cont.)

Paraður samanburður <i>Paired enterprises</i>					
Fjárhæðir í millj. kr. <i>Million ISK</i>					
		M		N	
		Fræðslu- starfsemi <i>Education</i>		Heilbrigðis- þjónusta <i>Health and social work</i>	
		2004	2005	2004	2005
Fjöldi fyrirtækja <i>Number of enterprises</i>		465		1.815	
1. Rekstrartekjur <i>Revenues</i>		2.028,8	2.467,7	16.448,2	18.414,5
1.1 Tekjur <i>Income</i>		2.028,8	2.467,7	16.448,8	18.414,5
1.2 Birgðabr. fullunn. vara <i>Changes in stocks of finished goods</i>		–	–	-0,6	0,0
2. Rekstrargjöld <i>Operating costs</i>		1.827,3	2.159,2	13.592,1	15.154,3
2.1 Hráefnanotkun <i>Use of raw materials</i>		207,1	236,0	1.793,9	2.109,6
2.2 Laun, eigin laun og tengd gjöld <i>Compensation of employees and owners income</i>		671,1	823,3	6.499,0	7.256,0
2.3 Önnur rekstrargjöld <i>Other operating costs</i>		867,8	997,5	4.773,1	5.207,1
2.4 Afskriftir <i>Depreciation of fixed capital</i>		81,2	102,3	526,1	581,6
3. Rekstrarhagnaður <i>Operating profit, EBIT</i>		201,5	308,6	2.856,1	3.260,2
4. Fjáreignatekjur og fjármagnsgjöld <i>Financial income and expenses</i>		-33,2	-37,2	-396,7	-379,4
5. Hagnaður af reglulegri starfsemi <i>Profit from regular operation</i>		168,3	271,4	2.459,4	2.880,8
6. Óreglulegar tekjur og gjöld <i>Extraordinary income and costs</i>		24,4	20,6	19,0	58,0
7. Hr. hagn. f. tekju- og e.sk. <i>Net profit before income and net wealth taxes</i>		192,6	292,0	2.478,4	2.938,8
8. Tekju- og eignaskattar <i>Income and net wealth taxes</i>		20,1	38,1	421,7	502,2
9. Afkomustærðir, % af tekjum <i>Profit indicators, % of revenues</i>					
9.1 Hráefnisnotkun <i>Use of raw materials</i>		10,2	9,6	10,9	11,5
9.2 Laun, eigin laun og tengd gjöld <i>Compensation of employees and owners income</i>		33,1	33,4	39,5	39,4
9.3 Önnur rekstrargjöld <i>Other operating costs</i>		42,8	40,4	29,0	28,3
9.4 Afskriftir <i>Depreciation of fixed capital</i>		4,0	4,1	3,2	3,2
9.5 Rekstrarhagnaður <i>Operating profit, EBIT</i>		9,9	12,5	17,4	17,7
9.6 Hagnaður af reglulegri starfsemi <i>Profit from regular operating</i>		8,3	11,0	15,0	15,6

O		Samtals 22.720 fyrirtæki án, fjármála-, trygginga- og orkufyrirtækja <i>Total 22.720 enterprises excl. financial, insurance, electricity and water supply</i>					
Önnur samfélags- þjónusta, félaga- starfsemi, menningar- starfsemi o.fl. <i>Other community, social and personal service activities</i>		Ótilgreind starfsemi <i>Unspecified activities</i>		Samtals 22.813 Fyrirtæki <i>Total 22.813 enterprises</i>			
2004	2005	2004	2005	2004	2005	2004	2005
2.610		344		22.813		22.720	
25.456,4	28.418,3	2.803,5	3.549,8	1.507.901,1	1.744.937,9	1.327.133,6	1.484.310,1
25.452,5	28.419,5	2.803,5	3.557,8	1.511.376,3	1.745.547,9	1.330.608,9	1.484.920,0
3,8	-1,2	–	-8,0	-3.475,2	-609,9	-3.475,2	-609,9
23.713,1	27.181,9	2.305,7	2.952,7	1.343.904,4	1.498.626,8	1.227.884,9	1.368.606,1
3.565,0	3.959,5	753,0	992,9	599.219,5	659.790,2	591.795,7	650.259,4
7.986,4	9.121,1	670,3	898,8	303.157,4	351.480,6	270.829,0	311.991,7
10.800,8	11.944,7	701,3	836,3	367.445,7	414.805,7	306.468,5	347.360,2
1.360,9	2.156,5	181,1	224,7	74.081,8	72.550,2	58.791,7	58.994,8
1.743,3	1.236,4	497,8	597,1	163.996,7	246.311,2	99.248,7	115.704,0
-732,8	-1.041,5	-227,4	-235,7	6.956,0	4.490,4	-8.308,8	-22.418,6
1.010,5	194,9	270,4	361,4	170.952,7	250.801,6	90.939,9	93.285,4
-24,9	89,1	8,8	55,2	14.320,0	86.913,0	14.428,6	54.340,3
985,6	284,0	279,2	416,6	185.272,7	337.714,6	105.368,5	147.625,7
205,8	139,8	97,5	177,5	28.863,8	53.071,4	19.597,5	26.092,0
14,0	13,9	26,9	28,0	39,7	37,8	44,6	43,8
31,4	32,1	23,9	25,3	20,1	20,1	20,4	21,0
42,4	42,0	25,0	23,6	24,4	23,8	23,1	23,4
5,3	7,6	6,5	6,3	4,9	4,2	4,4	4,0
6,8	4,4	17,8	16,8	10,9	14,1	7,5	7,8
4,0	0,7	9,6	10,2	11,3	14,4	6,9	6,3

Tafla 1.3. Samandregin efnahagsyfirlit 2004 og 2005, bálkar
Table 1.3. Balance sheet 2004 and 2005 by section, paired enterprises

Paraður samanburður <i>Paired enterprises</i>				
Fjárhæðir í millj. kr. <i>Million ISK</i>				
	A		B	
	01		05	
	Landbúnaður		Fiskeldi	
	<i>Agriculture</i>		<i>Fish farming</i>	
	2004	2005	2004	2005
Fjöldi fyrirtækja <i>Number of enterprises</i>	375		42	
1. Veltufjármunir <i>Current assets</i>	2.460,1	2.990,7	2.382,9	2.104,9
1.1 Sjóður og bankainnistæður <i>Cash and bank time deposits</i>	350,4	737,6	83,9	52,0
1.2 Viðskiptakröfur og víxlar <i>Receivables and drafts</i>	1.330,1	1.502,1	375,2	332,6
1.3 Birgðir <i>Stocks</i>	667,2	660,6	1.890,8	1.675,2
1.4 Aðrir veltufjármunir <i>Other current assets</i>	112,4	90,4	33,0	45,2
2. Fastafjármunir <i>Fixed assets</i>	9.540,8	11.046,5	2.580,2	2.377,3
2.1 Áhættufjárm. og langtímakröfur <i>Investments and long-term claims</i>	778,7	768,6	386,6	245,1
2.2 Varanlegir rekstrarfjármunir <i>Property, plant and equipment</i>	6.732,1	7.930,2	1.898,6	1.934,6
2.3 Aðrar eignir <i>Other assets</i>	2.030,0	2.347,8	295,1	197,6
3. Eignir = Skuldir + Eigið fé <i>Total assets = Total liabilities and equity</i>	12.000,9	14.037,3	4.963,1	4.482,2
4. Skuldir <i>Debts</i>	11.833,6	13.575,4	4.149,6	4.522,4
4.1 Skammtímaskuldir <i>Current liabilities</i>	3.417,8	3.590,9	1.250,4	1.585,5
4.2 Langtímaskuldir <i>Long-term liabilities</i>	8.415,8	9.984,5	2.899,2	2.936,9
5. Eigið fé <i>Equity</i>	167,3	461,9	813,4	-40,2
5.1 Hlutfé <i>Capital stock</i>	–	–	1.204,3	1.363,1
5.2 Annað eigið fé <i>Retained earnings and reserves</i>	167,3	461,9	-390,9	-1.403,3
6. Veltufjárhlutfall <i>Current ratio</i>	0,72	0,83	1,91	1,33
7. Eiginfjárhlutfall, % <i>Equity ratio, %</i>	1,4	3,3	16,4	-0,9

B		CB		D		D		E	
Veiðar og vinnsla sjávarafurða með 15.2 án 05.02.2		Nám og vinnsla annarra hráefna úr jörðu		Iðnaður án 15.2, Manufacturing excl. 15.2, 27.35 and 27.42		Stóriðja		Veitur	
<i>Fishing and fish processing incl. 15.2 excl. 05.02.2</i>		<i>Mining and quarrying</i>				<i>Aluminium and Ferro-silicone plants 27.35 and 27.42</i>		<i>Electricity and water supply</i>	
2004	2005	2004	2005	2004	2005	2004	2005	2004	2005
1.172		14		1.769		3		69	
43.309,6	45.178,6	1.211,1	1.145,2	55.261,0	61.268,7	13.488,6	13.890,3	14.521,5	16.714,0
12.825,3	11.121,5	240,7	367,8	5.893,9	9.044,4	364,7	1.220,4	4.580,6	3.896,8
17.490,0	18.678,7	562,6	434,2	25.778,5	28.882,8	9.233,9	8.409,3	7.530,4	10.201,2
10.936,1	11.337,6	405,1	341,9	20.272,9	21.162,7	3.676,0	3.929,5	1.328,0	1.428,4
2.058,1	4.040,8	2,7	1,3	3.315,7	2.178,7	213,9	331,1	1.082,4	1.187,5
194.196,0	237.417,1	1.407,0	1.461,5	92.300,2	115.938,3	28.173,8	49.358,2	269.535,8	315.336,9
33.452,3	42.690,2	280,7	394,7	29.508,8	49.067,8	25,5	26,0	2.358,6	33.326,3
85.298,5	85.396,4	1.122,7	1.066,8	56.465,5	60.799,9	28.047,1	48.996,0	225.883,0	214.508,4
75.445,2	109.330,5	3,6	–	6.325,9	6.070,7	101,1	336,2	41.294,1	67.502,2
237.505,6	282.595,7	2.618,2	2.606,7	147.561,1	177.207,0	41.662,3	63.248,5	284.057,3	332.050,8
170.576,8	199.677,2	1.089,4	1.044,3	92.324,8	106.941,4	16.688,6	27.877,7	157.907,7	188.754,4
41.754,4	44.762,5	532,2	680,9	44.290,2	48.289,2	5.362,3	5.997,7	19.831,1	29.997,8
128.822,3	154.914,7	557,2	363,5	48.034,6	58.652,2	11.326,4	21.880,0	138.076,6	158.756,6
66.928,8	82.918,5	1.528,8	1.562,4	55.236,3	70.265,6	24.973,7	35.370,8	126.149,6	143.296,4
19.744,1	20.625,4	305,1	305,1	16.138,7	16.294,1	17.451,4	16.573,0	–	–
47.184,8	62.293,1	1.223,7	1.257,2	39.097,6	53.971,5	7.522,3	18.797,7	126.149,6	143.296,4
1,04	1,01	2,28	1,68	1,25	1,27	2,52	2,32	0,73	0,56
28,2	29,3	58,4	59,9	37,4	39,7	59,9	55,9	44,4	43,2

Tafla 1.3. Samandregin efnahagsyfirlit 2004 og 2005, bálkar (frh.)
 Table 1.3. Balance sheet 2004 and 2005 by section, paired enterprises (cont.)

Paraður samanburður <i>Paired enterprises</i>					
Fjárhæðir í millj. kr. <i>Million ISK</i>					
		F		G	
		Byggingar- Starfsemi <i>Construction</i>		Verslun og ýmis viðgerðarþjónusta <i>Wholesale and retail trade</i>	
		2004	2005	2004	2005
Fjöldi fyrirtækja <i>Number of enterprises</i>		3.375		2.852	
1. Veltufjármunir <i>Current assets</i>		69.821,9	88.529,3	153.636,3	154.626,7
1.1 Sjóður og bankainnistæður <i>Cash and bank time deposits</i>		7.314,3	9.436,4	14.087,4	19.502,8
1.2 Viðskiptakröfur og víxlar <i>Receivables and drafts</i>		32.658,6	41.916,4	80.924,0	68.324,0
1.3 Birgðir <i>Stocks</i>		25.298,9	31.035,8	55.897,6	62.027,2
1.4 Aðrir veltufjármunir <i>Other current assets</i>		4.550,2	6.140,8	2.727,4	4.772,7
2. Fastafjármunir <i>Fixed assets</i>		47.443,9	63.265,1	205.996,7	324.797,1
2.1 Áhættufjárm. og langtímakröfur <i>Investments and long-term claims</i>		8.437,0	16.707,1	116.896,7	226.271,2
2.2 Varanlegir rekstrarfjármunir <i>Property, plant and equipment</i>		38.400,9	46.000,6	54.803,9	56.348,5
2.3 Aðrar eignir <i>Other assets</i>		606,1	557,4	34.296,1	42.177,5
3. Eignir = Skuldir + Eigið fé <i>Total assets = Total liabilities and equity</i>		117.265,8	151.794,4	359.633,0	479.423,9
4. Skuldir <i>Debts</i>		98.324,6	120.474,7	228.988,5	298.551,7
4.1 Skammtímaskuldir <i>Current liabilities</i>		66.661,8	83.583,4	120.071,1	124.599,3
4.2 Langtímaskuldir <i>Long-term liabilities</i>		31.662,8	36.891,3	108.917,4	173.952,4
5. Eigið fé <i>Equity</i>		18.941,2	31.319,7	130.644,5	180.872,2
5.1 Hlutfé <i>Capital stock</i>		3.651,8	3.966,2	27.042,3	25.095,7
5.2 Annað eigið fé <i>Retained earnings and reserves</i>		15.289,4	27.353,5	103.602,2	155.776,6
6. Veltufjárhlutfall <i>Current ratio</i>		1,05	1,06	1,28	1,24
7. Eiginfjárhlutfall, % <i>Equity ratio, %</i>		16,2	20,6	36,3	37,7

H		I		J		J		K	
Hótel- og veitingahúsa- rekstur		Samgöngur, fjarskipti og flutningar		Innlánsstofnanir og önnur fjármálafyrirtæki		Trygginga- Félög		Fasteignaviðskipti leigustarfsemi og ýmis sérhæfð þjónusta	
<i>Hotels and restaurants</i>		<i>Transport, storage and communication</i>		<i>Financial institutions</i>		<i>Insurance</i>		<i>Real estate, renting and business activities</i>	
2004	2005	2004	2005	2004	2005	2004	2005	2004	2005
645		1.674		10		14		5.565	
4.509,3	5.746,2	40.693,4	48.363,8	1.709.597,7	3.711.264,9	19.186,8	12.288,6	242.099,5	237.351,1
959,0	1.404,2	11.598,3	14.792,7	23.540,5	29.015,5	11.721,4	4.395,5	28.241,0	38.540,5
2.832,2	3.488,1	23.101,9	29.501,2	1.664.700,3	3.682.248,6	7.364,2	7.759,8	38.738,0	65.161,7
518,5	553,2	1.947,2	2.441,5	–	–	–	–	2.273,5	4.027,6
199,6	300,7	4.046,0	1.628,4	21.356,9	0,8	101,1	133,3	172.847,0	129.621,3
15.269,3	16.000,3	95.482,4	172.650,1	605.641,8	481.773,0	74.940,9	116.494,1	676.757,6	914.141,5
1.784,9	2.222,7	26.011,9	36.705,5	525.103,4	444.837,6	71.809,4	95.544,5	446.653,1	638.171,3
12.733,4	13.078,2	65.668,8	73.877,4	12.538,8	15.778,1	2.608,3	20.495,7	216.942,2	261.990,2
751,0	699,4	3.801,7	62.067,2	67.999,7	21.157,3	523,3	453,9	13.162,3	13.979,9
19.778,7	21.746,5	136.175,8	221.013,8	2.315.239,5	4.193.037,9	94.127,7	128.782,7	918.857,1	1.151.492,6
18.993,8	20.361,0	83.022,1	146.301,8	2.031.267,0	3.661.028,8	67.046,8	74.465,8	417.789,0	488.979,0
8.364,8	9.076,6	40.948,2	46.362,0	2.031.267,0	3.661.028,8	5.527,4	6.857,2	77.697,1	119.500,7
10.629,0	11.284,5	42.073,9	99.939,8	–	–	61.519,4	67.608,6	340.091,9	369.478,3
784,9	1.385,4	53.153,7	74.712,0	283.972,5	532.009,1	27.080,8	54.316,8	501.068,1	662.513,6
2.559,5	2.695,6	26.958,9	54.375,0	33.938,2	46.956,5	3.498,6	3.936,3	325.281,1	347.681,2
-1.774,6	-1.310,1	26.194,8	20.337,0	250.034,3	485.052,6	23.582,2	50.380,6	175.787,0	314.832,4
0,54	0,63	0,99	1,04	0,84	1,01	3,47	1,79	3,12	1,99
4,0	6,4	39,0	33,8	12,3	12,7	28,8	42,2	54,5	57,5

Tafla 1.3. Samandregin efnahagsyfirlit 2004 og 2005, bálkar (frh.)
 Table 1.3. Balance sheet 2004 and 2005 by section, paired enterprises (cont.)

Paraður samanburður <i>Paired enterprises</i>				
Fjárhæðir í millj. kr. <i>Million ISK</i>				
	M		N	
	Fræðslu- starfsemi <i>Education</i>		Heilbrigðis- þjónusta <i>Health and social work</i>	
	2004	2005	2004	2005
Fjöldi fyrirtækja <i>Number of enterprises</i>	465		1.815	
1. Veltufjármunir <i>Current assets</i>	418,7	573,1	3.073,2	3.443,1
1.1 Sjóður og bankainnistæður <i>Cash and bank time deposits</i>	238,4	314,6	1.560,1	1.801,4
1.2 Viðskiptakröfur og víxlar <i>Receivables and drafts</i>	138,7	157,1	1.275,2	1.364,6
1.3 Birgðir <i>Stocks</i>	23,9	28,3	49,8	57,0
1.4 Aðrir veltufjármunir <i>Other current assets</i>	17,7	73,2	188,1	220,1
2. Fastafjármunir <i>Fixed assets</i>	465,2	685,5	5.104,4	5.563,5
2.1 Áhættufjárm. og langtímakröfur <i>Investments and long-term claims</i>	43,0	85,2	757,8	1.009,0
2.2 Varanlegir rekstrarfjármunir <i>Property, plant and equipment</i>	398,4	580,3	4.300,1	4.476,5
2.3 Aðrar eignir <i>Other assets</i>	23,8	20,0	46,5	78,0
3. Eignir = Skuldir + Eigið fé <i>Total assets = Total liabilities and equity</i>	883,9	1.258,7	8.177,6	9.006,6
4. Skuldir <i>Debts</i>	576,2	774,2	5.815,4	6.334,7
4.1 Skammtímaskuldir <i>Current liabilities</i>	390,4	453,8	2.527,8	2.943,2
4.2 Langtímaskuldir <i>Long-term liabilities</i>	185,7	320,4	3.287,6	3.391,6
5. Eigið fé <i>Equity</i>	307,7	484,5	2.362,2	2.671,9
5.1 Hlutfé <i>Capital stock</i>	125,7	125,7	633,0	650,2
5.2 Annað eigið fé <i>Retained earnings and reserves</i>	182,0	358,8	1.729,2	2.021,6
6. Veltufjárhlutfall <i>Current ratio</i>	1,07	1,26	1,22	1,17
7. Eiginfjárhlutfall, % <i>Equity ratio, %</i>	34,8	38,5	28,9	29,7

O		Ótilgreind starfsemi		Samtals 22.813 Fyrirtæki		Samtals 22.720 fyrirtæki án fjármála-, trygginga- og orkufyrirtækja	
Önnur samfélagsþjónusta, félaga- starfsemi, menningar- starfsemi o.fl.		Unspecified activities		Total 22.813 enterprises		Total 22.720 enterprises excl. financial, insurance, electricity and water supply	
2004	2005	2004	2005	2004	2005	2004	2005
2.610		344		22.813		22.720	
7.259,2	7.506,3	2.068,8	3.428,1	2.384.999,4	4.416.413,6	641.693,4	676.146,2
1.983,5	2.268,4	112,6	1.511,0	125.696,0	149.423,5	85.853,4	112.115,6
3.423,6	4.036,6	1.575,8	1.346,4	1.919.033,0	3.973.745,4	239.438,1	273.535,8
1.495,2	1.016,4	311,1	492,5	126.991,7	142.215,3	125.663,7	140.786,9
357,0	184,8	69,3	78,3	213.278,6	151.029,5	190.738,2	149.707,9
16.676,3	20.581,3	5.525,5	5.409,4	2.347.037,7	2.854.296,6	1.396.919,2	1.940.692,6
3.059,1	4.309,9	3.098,8	2.759,6	1.270.446,2	1.595.142,1	671.174,8	1.021.433,8
12.097,0	13.836,0	2.089,2	2.194,7	828.028,3	929.288,4	586.998,3	678.506,2
1.520,1	2.435,4	337,5	455,1	248.563,2	329.866,1	138.746,2	240.752,6
23.935,5	28.087,6	7.594,2	8.837,5	4.732.037,1	7.270.710,2	2.038.612,7	2.616.838,8
19.246,2	22.767,3	4.416,3	5.316,9	3.430.056,3	5.387.748,7	1.173.834,8	1.463.499,7
7.550,1	9.702,4	1.866,8	1.150,2	2.479.311,0	4.200.162,0	422.685,4	502.278,2
11.696,1	13.064,9	2.549,5	4.166,7	950.745,3	1.187.586,7	751.149,3	961.221,5
4.689,3	5.320,3	3.177,9	3.520,6	1.301.980,8	1.882.961,4	864.777,9	1.153.339,1
3.136,4	3.980,8	810,7	798,3	482.479,8	545.422,2	445.043,0	494.529,5
1.552,9	1.339,5	2.367,2	2.722,3	819.501,0	1.337.539,2	419.734,9	658.809,6
0,96	0,77	1,11	2,98	0,96	1,05	1,52	1,35
19,6	18,9	41,8	39,8	27,5	25,9	42,4	44,1

Tafla 2.1. Hagnaður í hlutfalli af tekjum 2004 og 2005, bálkar

Table 2.1. Profit as percentage of income 2004 and 2005, by section

Fjöldi fyrirtækja 2004, 29.352 og 2005, 27.629 Number of enterprises 2004, 29.352 and 2005, 27.629	Hagnaður af reglulegri starfsemi Profit from regular operation,%		Hagnaður eftir tekju- og eignaskatta Profit after income and net wealth taxes,%	
	2004	2005	2004	2005
A Landbúnaður <i>Agriculture</i>	-3,4	-1,8	-1,4	2,0
B Fiskeldi 05.02.2 <i>Fish farming 05.02.2</i>	-44,8	-47,7	-42,6	-46,2
B Veiðar og vinnsla sjávarafurða með 15.2 og án 05.02.2 <i>Fishing and fish processing incl. 15.2 and excl. 05.02.2</i>	6,7	6,1	6,5	8,0
CB Nám og vinnsla annarra hráefna úr jörðu <i>Mining and quarrying</i>	14,4	13,8	11,2	19,3
D Iðnaður án 15.2, 27.35 og 27.42 <i>Manufacturing excl. 15.2, 27.35 and 27.42</i>	6,7	4,2	5,7	4,5
D Stóriðja 27.35 og 27.42 <i>Aluminium and Ferro-silicone plants 27.35 and 27.42</i>	15,1	11,6	11,1	9,6
E Veitur <i>Electricity, gas and water supply</i>	29,8	27,1	29,7	27,8
F Byggingarstarfsemi <i>Construction</i>	6,2	9,5	5,9	9,4
G Verslun og ýmis viðgerðarþjónusta <i>Wholesale and retail trade</i>	2,9	2,6	2,2	2,6
H Hótel- og veitingahúsarekstur <i>Hotels and restaurants</i>	-3,1	-0,1	-1,0	1,1
I Samgöngur, fjarskipti og flutningar <i>Transport, storage and communication</i>	5,0	3,2	4,3	3,2
J Innlánsstofnanir og önnur fjármálafyrirtæki <i>Financial institutions</i>	48,5	63,5	41,7	67,3
J Tryggingafélög <i>Insurance</i>	36,7	82,9	30,7	68,7
K Fasteignaviðskipti, leigustarfsemi og ýmis sérhæfð þjónusta <i>Real estate, renting and business activities</i>	18,5	24,7	26,8	37,4
M Fræðslustarfsemi <i>Education</i>	7,9	7,9	8,1	7,3
N Heilbrigðisþjónusta <i>Health and social work</i>	15,0	15,3	12,7	12,9
O Önnur samfélagsþjónusta, félaga- og menningarstarfsemi o.fl. <i>Other community, social and personal service activities</i>	2,1	0,8	1,0	0,6
Ótilgreind starfsemi <i>Unspecified activities</i>	9,8	19,9	11,7	20,3
Samtals Total	10,8	14,9	10,4	16,5
Samtals án fjármála-, trygginga- og orkufyrirtækja <i>Total excl. financial institutions, electricity and water supply</i>	6,3	6,8	6,6	8,5

Tafla 2.2. Samandregin rekstraryfirlit 2004 og 2005, bálkarTable 2.2. *Operating accounts 2004 and 2005, by section*Öll fyrirtæki í safni *All available enterprises*Fjárhæðir í millj. kr. *Million ISK*

	A		B	
	01	05	Fiskeldi	05.02.2
	Landbúnaður		Fish farming	
	<i>Agriculture</i>		<i>05.02.2</i>	
	2004	2005	2004	2005
Fjöldi fyrirtækja <i>Number of enterprises</i>	533	495	52	44
1. Rekstrartekjur <i>Revenues</i>	9.228,3	9.973,7	2.439,2	2.201,6
1.1 Tekjur <i>Income</i>	9.209,9	10.031,7	2.564,6	2.084,0
1.2 Birgðabr. fullunn. vara <i>Changes in stocks of finished goods</i>	18,3	-58,1	-125,5	117,6
2. Rekstrargjöld <i>Operating costs</i>	8.566,3	9.129,8	3.483,3	3.039,8
2.1 Hráefnnotkun <i>Use of raw materials</i>	2.338,8	2.398,3	1.277,4	597,4
2.2 Laun, eigin laun og tengd gjöld <i>Compensation of employees and owners income</i>	1.941,4	2.097,3	610,2	570,1
2.3 Önnur rekstrargjöld <i>Other operating costs</i>	3.057,5	3.322,4	1.336,2	1.503,3
2.4 Afskriftir <i>Depreciation of fixed capital</i>	1.228,6	1.311,7	259,4	369,0
3. Rekstrarhagnaður <i>Operating profit, EBIT</i>	662,0	843,9	-1.044,1	-838,2
4. Fjáreignatekjur og fjármagnsgjöld <i>Financial income and expenses</i>	-971,4	-1.021,5	-48,9	-210,9
5. Hagnaður af reglulegri starfsemi <i>Profit from regular operation</i>	-309,4	-177,6	-1.093,1	-1.049,1
6. Óreglulegar tekjur og gjöld <i>Extraordinary income and costs</i>	181,0	380,3	-34,1	-15,5
7. Hr. hagn. f. tekju- og e.sk. <i>Net profit before income and net wealth taxes</i>	-128,4	202,7	-1.127,2	-1.064,6
8. Tekju- og eignaskattar <i>Income and net wealth taxes</i>	-	-	-87,0	-48,5
9. Afkomustærðir, % af tekjum <i>Profit indicators, % of revenues</i>				
9.1 Hráefnisnotkun <i>Use of raw materials</i>	25,3	24,0	52,4	27,1
9.2 Laun, eigin laun og tengd gjöld <i>Compensation of employees and owners income</i>	21,0	21,0	25,0	25,9
9.3 Önnur rekstrargjöld <i>Other operating costs</i>	33,1	33,3	54,8	68,3
9.4 Afskriftir <i>Depreciation of fixed capital</i>	13,3	13,2	10,6	16,8
9.5 Rekstrarhagnaður <i>Operating profit, EBIT</i>	7,2	8,5	-42,8	-38,1
9.6 Hagnaður af reglulegri starfsemi <i>Profit from regular operating</i>	-3,4	-1,8	-44,8	-47,7

B		CB		D		D		E	
Veðdar og vinnsla sjávarafurða með 15.2 án 05.02.2 <i>Fishing and fish processing</i> <i>Incl. 15.2 excl. 05.02.2</i>		Nám og vinnsla annarra hráefna úr jörðu <i>Mining and quarrying</i>		Iðnaður án 15.2, <i>Manufacturing</i> <i>excl. 15.2, 27.35 and 27.42</i>		Stóriðja <i>Aluminium and Ferro-silicone plants</i> <i>27.35 and 27.42</i>		Veitur <i>Electricity and water supply</i>	
2004	2005	2004	2005	2004	2005	2004	2005	2004	2005
1.529	1.326	20	19	2.249	2.009	3	3	79	71
158.003,8	145.926,3	2.350,0	1.929,3	178.038,5	179.786,2	40.888,3	38.333,0	42.584,1	54.195,6
159.767,4	145.113,6	2.333,8	1.982,5	177.886,3	180.398,4	41.286,5	38.175,6	42.584,1	54.195,6
-1.763,5	812,7	16,2	-53,1	152,2	-612,2	-398,1	157,4	-	-
151.122,1	138.359,2	1.970,2	1.625,9	163.832,7	169.019,9	33.918,3	33.620,6	34.991,9	41.557,1
56.855,4	44.508,0	224,4	220,9	74.493,1	78.037,5	12.907,4	10.736,5	6.868,4	10.384,0
41.971,7	44.202,4	561,4	443,0	46.526,9	49.241,2	4.410,9	4.815,3	7.075,6	7.848,9
38.434,0	37.740,8	1.083,2	880,0	35.230,9	34.232,5	14.447,5	16.197,6	9.456,3	12.285,5
13.861,1	11.908,1	101,2	82,0	7.581,8	7.508,7	2.152,5	1.871,3	11.591,7	11.038,7
6.881,7	7.567,1	379,8	303,4	14.205,8	10.766,3	6.970,1	4.712,4	7.592,2	12.638,5
3.704,3	1.276,4	-40,7	-36,3	-2.241,8	-3.244,5	-793,5	-251,8	5.106,4	2.069,8
10.586,0	8.843,5	339,1	267,2	11.964,0	7.521,8	6.176,5	4.460,6	12.698,6	14.708,3
2.278,4	5.315,6	-7,6	164,3	811,0	1.807,7	-993,6	-	-37,7	376,2
12.864,5	14.159,1	331,6	431,5	12.775,0	9.329,5	5.182,9	4.460,6	12.660,9	15.084,5
2.557,0	2.502,0	69,4	58,9	2.640,1	1.213,6	626,8	762,0	-	-
36,0	30,5	9,5	11,4	41,8	43,4	31,6	28,0	16,1	19,2
26,6	30,3	23,9	23,0	26,1	27,4	10,8	12,6	16,6	14,5
24,3	25,9	46,1	45,6	19,8	19,0	35,3	42,3	22,2	22,7
8,8	8,2	4,3	4,2	4,3	4,2	5,3	4,9	27,2	20,4
4,4	5,2	16,2	15,7	8,0	6,0	17,0	12,3	17,8	23,3
6,7	6,1	14,4	13,8	6,7	4,2	15,1	11,6	29,8	27,1

Tafla 2.2. Samandregin rekstraryfirlit 2004 og 2005, bálkar (frh.)
 Table 2.2. Operating accounts 2004 and 2005, by section (cont.)

Öll fyrirtæki í safni <i>All available enterprises</i>					
Fjárhæðir í millj. kr. <i>Million ISK</i>					
		F		G	
		Byggingar- starfsemi <i>Construction</i>		Verslun og ýmis viðgerðarþjónusta <i>Wholesale and retail trade</i>	
		2004	2005	2004	2005
Fjöldi fyrirtækja <i>Number of enterprises</i>		4.306	4.093	3.714	3.341
1. Rekstrartekjur <i>Revenues</i>		152.158,4	192.357,4	479.969,7	524.485,7
1.1 Tekjur <i>Income</i>		153.443,3	192.163,2	480.001,0	523.373,4
1.2 Birgðabr. fullunn. vara <i>Changes in stocks of finished goods</i>		-1.284,9	194,2	-31,3	1.112,3
2. Rekstrargjöld <i>Operating costs</i>		139.344,6	169.879,5	465.225,7	505.574,5
2.1 Hráefnanotkun <i>Use of raw materials</i>		59.701,8	72.174,2	354.036,9	391.991,8
2.2 Laun, eigin laun og tengd gjöld <i>Compensation of employees and owners income</i>		38.024,3	46.114,6	53.988,8	59.173,1
2.3 Önnur rekstrargjöld <i>Other operating costs</i>		36.226,9	46.020,1	49.544,1	46.121,7
2.4 Afskriftir <i>Depreciation of fixed capital</i>		5.391,6	5.570,6	7.655,9	8.287,9
3. Rekstrarhagnaður <i>Operating profit, EBIT</i>		12.813,8	22.477,9	14.744,0	18.911,2
4. Fjáreignatekjur og fjármagnsgjöld <i>Financial income and expenses</i>		-3.304,4	-4.260,7	-833,2	-5.107,9
5. Hagnaður af reglulegri starfsemi <i>Profit from regular operation</i>		9.509,4	18.217,2	13.910,8	13.803,3
6. Óreglulegar tekjur og gjöld <i>Extraordinary income and costs</i>		1.400,0	3.655,5	17,4	3.493,4
7. Hr. hagn. f. tekju- og e.sk. <i>Net profit before income and net wealth taxes</i>		10.909,4	21.872,7	13.928,2	17.296,7
8. Tekju- og eignaskattar <i>Income and net wealth taxes</i>		1.925,0	3.825,5	3.148,4	3.433,7
9. Afkomustærðir, % af tekjum <i>Profit indicators, % of revenues</i>					
9.1 Hráefnisnotkun <i>Use of raw materials</i>		39,2	37,5	73,8	74,7
9.2 Laun, eigin laun og tengd gjöld <i>Compensation of employees and owners income</i>		25,0	24,0	11,2	11,3
9.3 Önnur rekstrargjöld <i>Other operating costs</i>		23,8	23,9	10,3	8,8
9.4 Afskriftir <i>Depreciation of fixed capital</i>		3,5	2,9	1,6	1,6
9.5 Rekstrarhagnaður <i>Operating profit, EBIT</i>		8,4	11,7	3,1	3,6
9.6 Hagnaður af reglulegri starfsemi <i>Profit from regular operating</i>		6,2	9,5	2,9	2,6

H		I		J		J		K	
Hótel- og veitingahúsa- rekstur <i>Hotels and restaurants</i>		Samgöngur, fjarskipti og flutningar <i>Transport, storage and communication</i>		Innlánsstofnanir og önnur fjármálafyrirtæki <i>Financial institutions</i>		Trygginga- félög <i>Insurance</i>		Fasteignaviðskipti leigustarfsemi og ýmis sérhæfð þjónusta <i>Real estate, renting and business activities</i>	
2004	2005	2004	2005	2004	2005	2004	2005	2004	2005
869	775	2.066	1.940	52	38	14	14	7.313	6.873
32.240,0	34.172,1	192.780,6	191.432,5	130.726,1	202.915,3	29.283,9	30.271,1	153.891,8	178.836,0
32.244,5	34.176,2	192.784,9	191.440,1	130.726,1	202.915,3	29.283,9	30.271,1	153.896,4	179.268,6
-4,4	-4,0	-4,3	-7,6	-	-	-	-	-4,5	-432,5
31.592,8	32.653,6	180.698,0	183.652,4	67.293,0	74.088,8	28.459,1	29.976,0	122.228,9	129.656,2
10.761,5	11.161,9	31.104,2	20.556,5	-	-	-	-	29.108,1	36.289,4
10.406,8	10.926,4	36.167,6	37.935,4	26.372,9	32.513,8	17.814,9	19.138,2	43.233,0	51.854,7
8.899,8	9.129,9	101.277,1	113.939,1	37.488,8	39.446,9	10.398,3	10.495,9	38.885,7	31.826,6
1.524,8	1.435,3	12.149,0	11.221,4	3.431,4	2.128,1	245,9	341,9	11.002,1	9.685,5
647,2	1.518,6	12.082,6	7.780,1	63.433,1	128.826,6	824,8	295,1	31.663,0	49.179,8
-1.652,4	-1.537,6	-2.478,3	-1.633,2	-	-	9.929,0	24.786,3	-3.185,6	-5.020,5
-1.005,2	-19,0	9.604,3	6.146,9	63.433,1	128.826,6	10.753,7	25.081,4	28.477,3	44.159,3
780,8	620,4	824,9	1.317,9	-81,0	32.378,7	-8,5	-190,0	22.878,1	42.474,0
-224,4	601,4	10.429,2	7.464,8	63.352,1	161.205,3	10.745,2	24.891,4	51.355,4	86.633,4
106,5	214,0	2.059,8	1.347,0	8.850,0	24.576,1	1.751,5	4.109,7	10.100,2	19.765,8
33,4	32,7	16,1	10,7	-	-	-	-	18,9	20,3
32,3	32,0	18,8	19,8	20,2	16,0	60,8	63,2	28,1	29,0
27,6	26,7	52,5	59,5	28,7	19,4	35,5	34,7	25,3	17,8
4,7	4,2	6,3	5,9	2,6	1,0	0,8	1,1	7,1	5,4
2,0	4,4	6,3	4,1	48,5	63,5	2,8	1,0	20,6	27,5
-3,1	-0,1	5,0	3,2	48,5	63,5	36,7	82,9	18,5	24,7

Tafla 2.2. Samandregin rekstraryfirlit 2004 og 2005, bálkar (frh.)
 Table 2.2. Operating accounts 2004 and 2005, by section (cont.)

Öll fyrirtæki í safni *All available enterprises*

Fjárhæðir í millj. kr. *Million ISK*

	M		N	
	Fræðslu- starfsemi <i>Education</i>		Heilbrigðis- þjónusta <i>Health and social work</i>	
	2004	2005	2004	2005
Fjöldi fyrirtækja <i>Number of enterprises</i>	594	610	2.081	2.114
1. Rekstrartekjur <i>Revenues</i>	2.259,9	3.633,7	17.799,9	19.675,9
1.1 Tekjur <i>Income</i>	2.259,9	3.633,7	17.800,5	19.675,7
1.2 Birgðabr. fullunn. vara <i>Changes in stocks of finished goods</i>	–	–	-0,6	0,2
2. Rekstrargjöld <i>Operating costs</i>	2.043,3	3.314,6	14.698,1	16.260,4
2.1 Hráefnanotkun <i>Use of raw materials</i>	253,1	253,7	1.918,1	2.372,5
2.2 Laun, eigin laun og tengd gjöld <i>Compensation of employees and owners income</i>	744,9	1.457,9	7.014,8	7.716,5
2.3 Önnur rekstrargjöld <i>Other operating costs</i>	958,8	1.472,1	5.190,2	5.548,1
2.4 Afskriftir <i>Depreciation of fixed capital</i>	86,6	130,8	575,0	623,3
3. Rekstrarhagnaður <i>Operating profit, EBIT</i>	216,5	319,1	3.101,8	3.415,5
4. Fjáreignatekjur og fjármagnsgjöld <i>Financial income and expenses</i>	-37,1	-33,1	-429,8	-402,7
5. Hagnaður af reglulegri starfsemi <i>Profit from regular operation</i>	179,5	286,0	2.672,0	3.012,8
6. Óreglulegar tekjur og gjöld <i>Extraordinary income and costs</i>	24,0	18,2	34,9	63,7
7. Hr. hagn. f. tekju- og e.sk. <i>Net profit before income and net wealth taxes</i>	203,5	304,3	2.706,9	3.076,5
8. Tekju- og eignaskattar <i>Income and net wealth taxes</i>	21,3	39,0	446,8	530,3
9. Afkomustærðir, % af tekjum <i>Profit indicators, % of revenues</i>				
9.1 Hráefnisnotkun <i>Use of raw materials</i>	11,2	7,0	10,8	12,1
9.2 Laun, eigin laun og tengd gjöld <i>Compensation of employees and owners income</i>	33,0	40,1	39,4	39,2
9.3 Önnur rekstrargjöld <i>Other operating costs</i>	42,4	40,5	29,2	28,2
9.4 Afskriftir <i>Depreciation of fixed capital</i>	3,8	3,6	3,2	3,2
9.5 Rekstrarhagnaður <i>Operating profit, EBIT</i>	9,6	8,8	17,4	17,4
9.6 Hagnaður af reglulegri starfsemi <i>Profit from regular operating</i>	7,9	7,9	15,0	15,3

O		Samtals fyrirtæki án fjármála-, trygginga- og orkufyrirtækja					
Önnur samfélagsþjónusta, félaga-starfsemi, menningarstarfsemi o.fl.		Ótilgreind starfsemi		Samtals fyrirtæki		<i>Total enterprises excl. financial, insurance, electricity and water supply</i>	
<i>Other community, social and personal service activities</i>		<i>Unspecified activities</i>		<i>Total enterprises</i>			
2004	2005	2004	2005	2004	2005	2004	2005
3.320	3.303	558	562	29.352	27.629	29.207	27.506
33.099,7	29.935,5	789,5	909,4	1.658.531,6	1.840.970,6	1.455.937,5	1.553.588,5
33.095,8	29.933,4	790,1	909,4	1.661.958,9	1.839.741,7	1.459.364,8	1.552.359,6
3,9	2,1	-0,6	-	-3.427,3	1.228,9	-3.427,3	1.228,9
31.474,8	28.625,3	627,6	705,7	1.481.570,6	1.570.739,2	1.350.826,6	1.425.117,3
5.220,2	4.114,8	96,6	92,4	647.165,2	685.889,6	640.296,8	675.505,7
10.301,2	9.644,6	215,0	250,8	347.382,2	385.944,3	296.118,9	326.443,4
13.931,8	12.666,3	282,1	333,6	406.129,2	423.162,3	348.785,8	360.934,0
2.021,6	2.199,7	33,8	28,9	80.894,0	75.743,0	65.625,0	62.234,3
1.624,9	1.310,2	161,9	203,7	176.960,9	270.231,4	105.110,9	128.471,2
-938,3	-1.073,1	-84,8	-23,2	1.699,4	4.275,5	-13.336,0	-22.580,6
686,6	237,1	77,1	180,5	178.660,3	274.506,8	91.774,9	105.890,5
1,8	87,8	21,0	14,6	28.090,9	91.962,9	28.218,1	59.398,0
688,4	324,9	98,1	195,1	206.751,2	366.469,7	119.993,0	165.288,5
359,7	150,0	6,1	10,3	34.581,6	62.489,5	23.980,1	33.803,7
15,8	13,7	12,2	10,2	39,0	37,3	44,0	43,5
31,1	32,2	27,2	27,6	20,9	21,0	20,3	21,0
42,1	42,3	35,7	36,7	24,5	23,0	24,0	23,2
6,1	7,3	4,3	3,2	4,9	4,1	4,5	4,0
4,9	4,4	20,5	22,4	10,7	14,7	7,2	8,3
2,1	0,8	9,8	19,9	10,8	14,9	6,3	6,8

Tafla 2.3. Samandregin efnahagsyfirlit 2004 og 2005, bálkar
Table 2.3. Balance sheet 2004 and 2005 by section, paired enterprises

Öll fyrirtæki í safni *All available enterprises*

Fjárhæðir í millj. kr. *Million ISK*

	A		B	
	01		05	
	Landbúnaður		Fiskeldi	
	<i>Agriculture</i>		<i>Fish farming</i>	
	2004	2005	2004	2005
Fjöldi fyrirtækja <i>Number of enterprises</i>	533	494	52	44
1. Veltufjármunir <i>Current assets</i>	2.747,1	3.346,8	2.817,1	2.116,6
1.1 Sjóður og bankainnistæður <i>Cash and bank time deposits</i>	447,2	820,0	116,4	52,6
1.2 Viðskiptakröfur og víxlar <i>Receivables and drafts</i>	1.450,1	1.699,4	443,8	339,1
1.3 Birgðir <i>Stocks</i>	735,6	727,2	2.223,9	1.679,7
1.4 Aðrir veltufjármunir <i>Other current assets</i>	114,2	100,3	33,0	45,2
2. Fastafjármunir <i>Fixed assets</i>	11.539,6	12.800,0	2.736,2	2.400,6
2.1 Áhættufjárm. og langtímakröfur <i>Investments and long-term claims</i>	895,3	810,3	427,1	251,1
2.2 Varanlegir rekstrarfjármunir <i>Property, plant and equipment</i>	7.950,8	9.096,0	1.997,6	1.951,9
2.3 Aðrar eignir <i>Other assets</i>	2.693,6	2.893,8	311,5	197,6
3. Eignir = Skuldir + Eigið fé <i>Total assets = Total liabilities and equity</i>	14.286,7	16.146,8	5.553,4	4.517,2
4. Skuldir <i>Debts</i>	14.239,6	15.662,4	4.620,8	4.563,0
4.1 Skammtímaskuldir <i>Current liabilities</i>	4.028,0	3.971,1	1.504,3	1.600,3
4.2 Langtímaskuldir <i>Long-term liabilities</i>	10.211,5	11.691,3	3.116,6	2.962,7
5. Eigið fé <i>Equity</i>	47,1	484,4	932,5	-45,8
5.1 Hlutfé <i>Capital stock</i>	–	–	1.869,0	1.364,1
5.2 Annað eigið fé <i>Retained earnings and reserves</i>	47,1	484,4	-936,5	-1.409,9
6. Veltufjárhlutfall <i>Current ratio</i>	0,68	0,84	1,87	1,32
7. Eiginfjárhlutfall, % <i>Equity ratio, %</i>	0,3	3,0	16,8	-1,0

B		CB		D		D		E	
Veiddar og vinnsla sjávarafurða með 15.2 án 05.02.2 <i>Fishing and fish processing incl. 15.2 excl. 05.02.2</i>		Nám og vinnsla annarra hráefna úr jörðu <i>Mining and quarrying</i>		Iðnaður án 15.2, 27.35 og 27.42 <i>Manufacturing excl. 15.2, 27.35 and 27.42</i>		Stóriðja 27.35 og 27.42 <i>Aluminium and Ferro-silicone plants 27.35 and 27.42</i>		Veitur <i>Electricity and water supply</i>	
2004	2005	2004	2005	2004	2005	2004	2005	2004	2005
1.529	1.326	20	19	2.249	2.009	3	3	79	71
50.789,0	50.557,0	1.382,0	1.184,9	63.443,7	62.496,5	13.488,6	13.890,3	14.325,4	17.800,7
14.766,4	11.682,8	330,8	392,6	6.426,9	9.237,0	364,7	1.220,4	4.407,8	3.979,8
20.016,6	21.090,6	639,1	445,9	31.624,2	29.526,2	9.233,9	8.409,3	7.358,6	10.447,8
13.368,0	13.742,1	409,4	345,1	21.863,7	21.453,5	3.676,0	3.929,5	1.277,8	1.612,9
2.637,9	4.041,4	2,7	1,3	3.529,0	2.279,8	213,9	331,1	1.281,3	1.760,3
211.225,5	258.905,9	1.519,1	1.516,2	96.904,1	118.480,6	28.173,8	49.358,2	267.990,1	346.218,6
38.127,7	51.908,4	285,1	394,7	30.309,9	50.655,7	25,5	26,0	2.139,7	33.115,1
89.826,3	91.488,1	1.230,5	1.097,4	59.786,0	61.690,8	28.047,1	48.996,0	224.556,4	236.072,2
83.271,5	115.509,4	3,6	24,0	6.808,1	6.134,1	101,1	336,2	41.294,1	77.031,2
262.014,5	309.462,9	2.901,1	2.701,1	160.347,8	180.977,1	41.662,3	63.248,5	282.315,6	364.019,3
188.277,2	218.525,5	1.182,5	1.105,6	101.892,3	109.064,8	16.688,6	27.877,7	156.782,2	215.982,5
49.216,8	54.165,7	614,2	707,7	49.692,8	49.611,4	5.362,3	5.997,7	19.962,7	31.692,9
139.060,3	164.359,8	568,4	397,9	52.199,6	59.453,3	11.326,4	21.880,0	136.819,5	184.289,7
73.737,3	90.937,4	1.718,6	1.595,5	58.455,5	71.912,3	24.973,7	35.370,8	125.533,3	148.036,7
21.714,5	21.736,0	325,3	396,0	17.943,6	17.669,1	17.451,4	16.573,0	–	–
52.022,8	69.201,4	1.393,2	1.199,4	40.511,8	54.243,3	7.522,3	18.797,7	125.533,3	148.036,7
1,03	0,93	2,25	1,67	1,28	1,26	2,52	2,32	0,72	0,56
28,1	29,4	59,2	59,1	36,5	39,7	59,9	55,9	44,5	40,7

Tafla 2.3. Samandregin efnahagsyfirlit 2004 og 2005, bálkar (frh.)
 Table 2.3. Balance sheet 2004 and 2005 by section, paired enterprises (cont.)

Öll fyrirtæki í safni <i>All available enterprises</i>				
Fjárhæðir í millj. kr. <i>Million ISK</i>				
	F		G	
	Byggingar- starfsemi <i>Construction</i>		Verslun og ýmis viðgerðarþjónusta <i>Wholesale and retail trade</i>	
	2004	2005	2004	2005
Fjöldi fyrirtækja <i>Number of enterprises</i>	4.306	4.093	3.714	3.341
1. Veltufjármunir <i>Current assets</i>	78.271,1	99.460,6	163.266,4	169.770,5
1.1 Sjóður og bankainnistæður <i>Cash and bank time deposits</i>	8.028,1	12.094,6	15.413,1	21.143,4
1.2 Viðskiptakröfur og víxlar <i>Receivables and drafts</i>	37.324,3	46.343,9	85.164,3	72.493,1
1.3 Birgðir <i>Stocks</i>	27.703,6	33.824,4	59.551,8	67.142,5
1.4 Aðrir veltufjármunir <i>Other current assets</i>	5.215,1	7.197,7	3.137,2	8.991,6
2. Fastafjármunir <i>Fixed assets</i>	60.508,9	72.142,0	215.959,4	352.223,5
2.1 Áhættufjárm. og langtímakröfur <i>Investments and long-term claims</i>	12.058,8	20.675,9	121.961,2	250.246,4
2.2 Varanlegir rekstrarfjármunir <i>Property, plant and equipment</i>	47.707,9	50.849,0	59.337,4	58.580,1
2.3 Aðrar eignir <i>Other assets</i>	742,2	617,1	34.660,8	43.397,0
3. Eignir = Skuldir + Eigið fé <i>Total assets = Total liabilities and equity</i>	138.780,0	171.602,5	379.225,8	521.994,0
4. Skuldir <i>Debts</i>	116.298,6	135.169,8	246.694,2	313.588,7
4.1 Skammtímaskuldir <i>Current liabilities</i>	74.941,4	91.594,6	129.608,8	134.202,1
4.2 Langtímaskuldir <i>Long-term liabilities</i>	41.357,3	43.575,2	117.085,3	179.386,7
5. Eigið fé <i>Equity</i>	22.481,3	36.432,7	132.531,7	208.405,2
5.1 Hlutfé <i>Capital stock</i>	5.094,7	4.874,4	28.738,4	32.423,3
5.2 Annað eigið fé <i>Retained earnings and reserves</i>	17.386,7	31.558,3	103.793,3	175.981,9
6. Veltufjárhlutfall <i>Current ratio</i>	1,04	1,09	1,26	1,27
7. Eiginfjárhlutfall, % <i>Equity ratio, %</i>	16,2	21,2	34,9	39,9

H		I		J		J		K	
Hótel- og veitingahúsa- rekstur		Samgöngur, fjarskipti og flutningar		Innlánsstofnanir og önnur fjármálafyrirtæki		Trygginga- félög		Fasteignaviðskipti leigustarfsemi og ýmis sérhæfð þjónusta	
<i>Hotels and restaurants</i>		<i>Transport, storage and communication</i>		<i>Financial institutions</i>		<i>Insurance</i>		<i>Real estate, renting and business activities</i>	
2004	2005	2004	2005	2004	2005	2004	2005	2004	2005
869	775	2.066	1.940	52	38	14	14	7.313	6.873
5.450,7	6.442,5	44.107,2	48.883,0	1.931.131,0	3.987.113,2	19.186,8	12.288,6	264.896,5	336.560,0
1.113,9	1.525,7	11.920,1	14.921,9	29.037,9	38.560,2	11.721,4	4.395,5	38.417,5	110.215,6
3.478,2	3.990,2	25.391,9	29.858,3	1.880.045,0	3.948.071,9	7.364,2	7.759,8	46.606,7	87.229,4
617,0	581,2	2.147,3	2.468,6	–	–	–	–	3.622,9	4.969,7
241,6	345,3	4.647,9	1.634,1	22.048,1	481,2	101,1	133,3	176.249,4	134.145,3
18.794,6	19.187,8	113.800,1	173.915,2	667.081,5	554.795,3	74.940,9	116.494,1	838.293,4	1.353.793,6
2.299,7	2.527,0	33.009,2	36.907,3	582.185,5	512.450,9	71.809,4	95.544,5	578.354,0	1.023.933,8
15.609,6	15.910,1	70.980,1	74.622,6	15.803,8	19.324,5	2.608,3	20.495,7	241.640,7	312.469,1
885,3	750,7	9.810,8	62.385,3	69.092,2	23.019,8	523,3	453,9	18.298,7	17.390,7
24.245,3	25.630,3	157.907,3	222.798,2	2.598.212,5	4.541.908,5	94.127,7	128.782,7	1.103.189,9	1.690.353,6
23.963,0	24.161,2	97.004,9	147.863,7	2.275.465,4	3.961.627,1	67.046,8	74.465,8	514.473,1	823.120,0
10.503,4	10.252,3	45.361,9	47.060,5	2.275.465,4	3.961.627,1	5.527,4	6.857,2	99.731,3	178.376,9
13.459,5	13.909,0	51.643,1	100.803,3	–	–	61.519,4	67.608,6	414.741,7	644.743,2
282,3	1.469,1	60.902,3	74.934,4	322.747,1	580.281,4	27.080,8	54.316,8	588.716,9	867.233,6
3.066,1	2.890,4	31.815,7	54.551,6	43.461,4	52.606,2	3.498,6	3.936,3	343.515,4	440.467,0
-2.783,8	-1.421,3	29.086,6	20.382,8	279.285,6	527.675,3	23.582,2	50.380,6	245.201,5	426.766,6
0,52	0,63	0,97	1,04	0,85	1,01	3,47	1,79	2,66	1,89
1,2	5,7	38,6	33,6	12,4	12,8	28,8	42,2	53,4	51,3

Tafla 2.3. Samandregin efnahagsyfirlit 2004 og 2005, bálkar (frh.)
 Table 2.3. Balance sheet 2004 and 2005 by section, paired enterprises (cont.)

Öll fyrirtæki í safni *All available enterprises*

Fjárhæðir í millj. kr. *Million ISK*

	M		N	
	Fræðslu- starfsemi <i>Education</i>		Heilbrigðis- þjónusta <i>Health and social work</i>	
	2004	2005	2004	2005
Fjöldi fyrirtækja <i>Number of enterprises</i>	594	610	2.081	2.114
1. Veltufjármunir <i>Current assets</i>	457,2	978,3	3.270,1	3.690,7
1.1 Sjóður og bankainnistæður <i>Cash and bank time deposits</i>	250,1	547,5	1.629,4	1.946,0
1.2 Viðskiptakröfur og víxlar <i>Receivables and drafts</i>	159,5	324,9	1.381,3	1.456,6
1.3 Birgðir <i>Stocks</i>	27,2	29,6	56,2	62,0
1.4 Aðrir veltufjármunir <i>Other current assets</i>	20,4	76,4	203,2	226,2
2. Fastafjármunir <i>Fixed assets</i>	483,5	934,3	5.748,2	5.916,2
2.1 Áhættufjárm. og langtímakröfur <i>Investments and long-term claims</i>	44,2	92,7	1.142,9	1.024,3
2.2 Varanlegir rekstrarfjármunir <i>Property, plant and equipment</i>	413,1	815,5	4.540,1	4.806,9
2.3 Aðrar eignir <i>Other assets</i>	26,2	26,2	65,2	85,0
3. Eignir = Skuldir + Eigið fé <i>Total assets = Total liabilities and equity</i>	940,7	1.912,6	9.018,3	9.606,9
4. Skuldir <i>Debts</i>	638,2	1.116,3	6.274,9	6.816,5
4.1 Skammtímaskuldir <i>Current liabilities</i>	434,0	735,2	2.681,0	3.143,6
4.2 Langtímaskuldir <i>Long-term liabilities</i>	204,2	381,1	3.593,9	3.673,0
5. Eigið fé <i>Equity</i>	302,5	796,4	2.743,5	2.790,3
5.1 Hlutfé <i>Capital stock</i>	150,6	435,5	671,5	706,8
5.2 Annað eigið fé <i>Retained earnings and reserves</i>	151,9	360,8	2.072,0	2.083,5
6. Veltufjárhlutfall <i>Current ratio</i>	1,05	1,33	1,22	1,17
7. Eiginfjárhlutfall, % <i>Equity ratio, %</i>	32,2	41,6	30,4	29,0

O		Samtals fyrirtæki án fjármála-, trygginga- og orkufyrirtækja <i>Total enterprises excl. financial, insurance, electricity and water supply</i>					
Önnur samfélags- þjónusta, félaga- starfsemi, menningar- starfsemi o.fl. <i>Other community, social and personal service activities</i>		Ótilgreind starfsemi <i>Unspecified activities</i>		Samtals fyrirtæki <i>Total enterprises</i>			
2004	2005	2004	2005	2004	2005	2004	2005
3.320	3.303	558	562	29.352	27.629	29.207	27.506
9.038,0	7.902,8	315,1	304,4	2.668.382,9	4.824.787,6	703.739,8	807.585,1
2.205,5	2.390,6	68,6	159,2	146.666,0	235.285,3	101.498,8	188.349,8
4.210,8	4.242,3	157,0	73,7	2.162.049,4	4.273.802,5	267.281,6	307.523,1
2.223,4	1.068,6	49,0	41,7	139.552,8	153.678,2	138.275,0	152.065,3
398,3	201,3	40,5	29,9	220.114,8	162.021,7	196.684,4	159.646,9
21.357,7	21.083,9	1.024,5	932,6	2.638.081,2	3.461.098,3	1.628.068,7	2.443.590,4
4.342,7	4.373,7	124,3	71,4	1.479.542,1	2.085.009,2	823.407,5	1.443.898,6
14.212,7	14.151,6	565,8	413,7	886.814,1	1.022.831,0	643.845,7	746.938,6
2.802,3	2.558,6	334,4	447,5	271.725,0	353.258,1	160.815,5	252.753,1
30.395,7	28.986,7	1.339,6	1.237,1	5.306.464,2	8.285.885,9	2.331.808,5	3.251.175,5
24.927,7	23.592,0	870,9	692,3	3.857.341,1	6.104.995,1	1.358.046,6	1.852.919,6
12.234,7	10.099,4	457,2	505,8	2.787.327,5	4.592.201,4	486.372,0	592.024,2
12.693,0	13.492,6	413,7	186,5	1.070.013,5	1.512.793,7	871.674,6	1.260.895,4
5.468,0	5.394,8	468,7	544,8	1.449.123,1	2.180.890,8	973.761,9	1.398.255,9
6.316,8	4.103,2	440,3	415,7	526.073,5	655.148,7	479.113,5	598.606,3
-848,9	1.291,6	28,5	129,1	923.049,6	1.525.742,1	494.648,4	799.649,6
0,74	0,78	0,69	0,60	0,96	1,05	1,45	1,36
18,0	18,6	35,0	44,0	27,3	26,3	41,8	43,0

Tafla 3.1. Fjöldi fyrirtækja

Table 3.1. Number of enterprises

	Paraður samanburður		Stærsta safn		
	Paired enterprises		All enterprises		
	2003–2004	2004–2005	2004 ¹	2004	2005
A Landbúnaður <i>Agriculture</i>	384	375	533	533	494
B Fiskeldi 05.02.2 <i>Fish farming 05.02.2</i>	36	42	46	52	44
B Veiðar og vinnsla sjávarafurða með 15.2 og án 05.02.2 <i>Fishing and fish processing incl. 15.2 and excl. 05.02.2</i>	1.221	1.172	1.423	1.529	1.326
CB Nám og vinnsla annarra hráefna úr jörðu <i>Mining and quarrying</i>	16	14	19	20	19
D Iðnaður án 15.2, 27.35 og 27.42 <i>Manufacturing excl. 15.2, 27.35 and 27.42</i>	1.729	1.769	2.046	2.249	2.009
D Stóriðja 27.35 og 27.42 <i>Alum. & Ferro-silicone plants 27.35 and 27.42</i>	3	3	3	3	3
E Veitur <i>Electricity, gas and water supply</i>	70	69	79	79	71
F Byggingarstarfsemi <i>Construction</i>	3.130	3.375	3.929	4.306	4.093
G Verslun og ýmis viðgerðarþjónusta <i>Wholesale and retail trade</i>	2.659	2.852	3.263	3.714	3.341
H Hótel- og veitingahúsarekstur <i>Hotels and restaurants</i>	576	645	750	869	775
I Samgöngur, fjarskipti og flutningar <i>Transport, storage and communication</i>	1.554	1.674	1.957	2.066	1.940
J Innlánsstofnanir og önnur fjármálafyrirtæki <i>Financial institutions</i>	50	10	52	52	38
J Tryggingafélög <i>Insurance</i>	14	14	14	14	14
K Fasteignaviðskipti, leigustarfsemi og ýmis sérhæfð þjónusta <i>Real estate, renting and business activities</i>	5.141	5.565	6.767	7.313	6.873
M Fræðslustarfsemi <i>Education</i>	347	465	575	594	610
N Heilbrigðisþjónusta <i>Health and social work</i>	1.654	1.815	2.040	2.081	2.114
O Önnur samfélagsþjónusta, félaga- og menningarstarfsemi o.fl. <i>Other community, social and personal service activities</i>	2.270	2.610	3.137	3.320	3.303
Ótilgreind starfsemi <i>Unspecified activities</i>	242	344	510	558	562
Samtals Total	21.096	22.813	27.143	29.352	27.629
Samtals án fjármála-, trygginga- og orkufyrirtækja <i>Total excl. financial, insurance, electricity and water supply</i>	20.962	22.720	26.998	29.207	27.506

¹ Hér er um að ræða heildarúrtak sem birt var í Hagtíðindum *Ársreikningum fyrirtækja 2003–2004*, 31. júlí 2006. *Number of enterprises according to Ársreikningar fyrirtækja 2003-2004. 31. júlí 2006*

Hagtiðindi **Fyrirtæki og umsvif**
Statistical Series ***Enterprises and turnover***

92. árgangur nr. 49

2007:2

ISSN 0019-1078

ISSN 1670-4517 (pappír *paper*) • ISSN 1670-4525 (pdf)

Verð *Price* ISK 1.200 EUR 16

Umsjón *Supervision* Hrönn Kristinsdóttir • hronn.kristinsdottir@hagstofa.is

Sími *Telephone* +(354) 528 1000

© Hagstofa Íslands *Statistics Iceland* • Borgartúni 21a 150 Reykjavík Iceland

Bréfasími *Fax* +(354) 528 1099

Öllum eru heimil afnot af ritinu. Vinsamlega getið heimildar. *Please quote the source.*

www.hagstofa.is/hagtidindi www.statice.is/series