

2007:6 • 21. nóvember 2007

Vísitala byggingarkostnaðar 2007

Building cost index 2007

Samantekt Vísitala byggingarkostnaðar hækkaði um 6,3% frá desember 2006 til jafnlengdar árið 2007. Vinnuliðir vísitölunnar hækkuðu um 5,2% (áhrif á vísitölu 2,7%). Efnisliðir hækkuðu um 7,6% (3,6%).

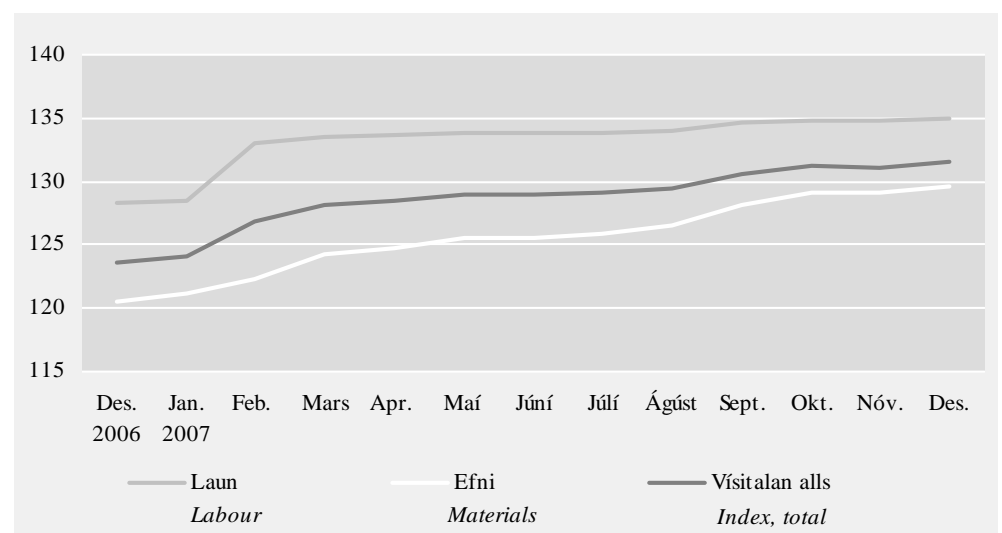
Verðbreytingar í vísitölu byggingarkostnaðar 2007

Vinna í byggingarvísitölu hækkaði um 5,2%

Breyting byggingarvísitölunnar var 6,3% á árinu 2007. Skipta má vísitölunni þannig að allir undirliðir séu skilgreindir eins og um hreina efnis- eða launaliði sé að ræða. Samkvæmt þessari skilgreiningu hækkaði vinnuliður vísitölunnar um 5,2% á árinu og vegur þar þyngst launahækkun iðnaðar- og verkamanna sem átti sér stað í ársbyrjun 2007. Þetta samsvarar því að laun hafi hækkað um 0,42% í hverjum mánuði.

Mynd 1. Undirvísitölur í vísitölu byggingarkostnaðar eftir mánuðum

Figure 1. Subindices in the building cost index by months

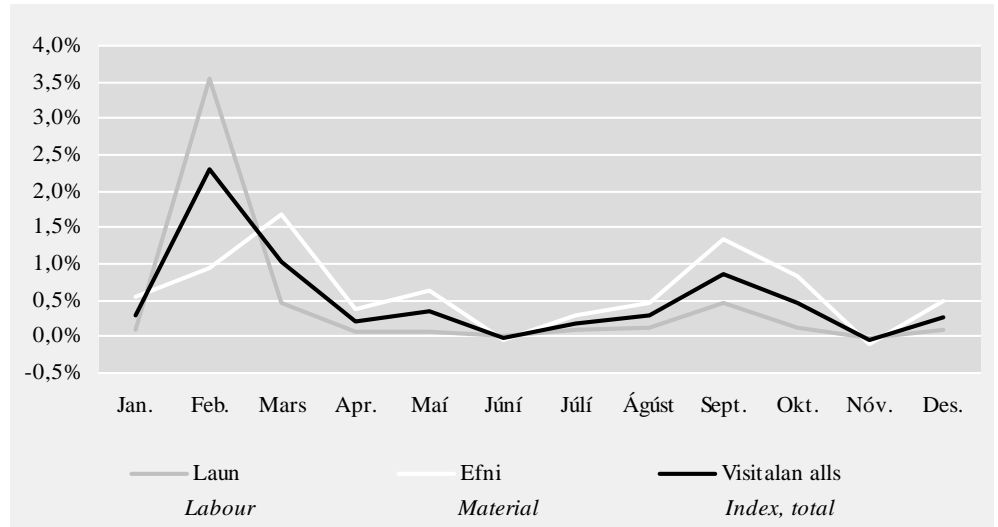


Verð á efni í byggingarvísitölu hækkaði um 7,6%

Samkvæmt sömu skilgreiningu hefur verð á efni í byggingarvísitölunni hækkað um 7,6% á árinu, en það samsvarar 0,61% hækkun á mánuði.



Mynd 2. Breytingar á vísitölu byggingarkostnaðar eftir mánuðum árið 2007
 Figure 2. Monthly changes in the building cost index in the year 2007



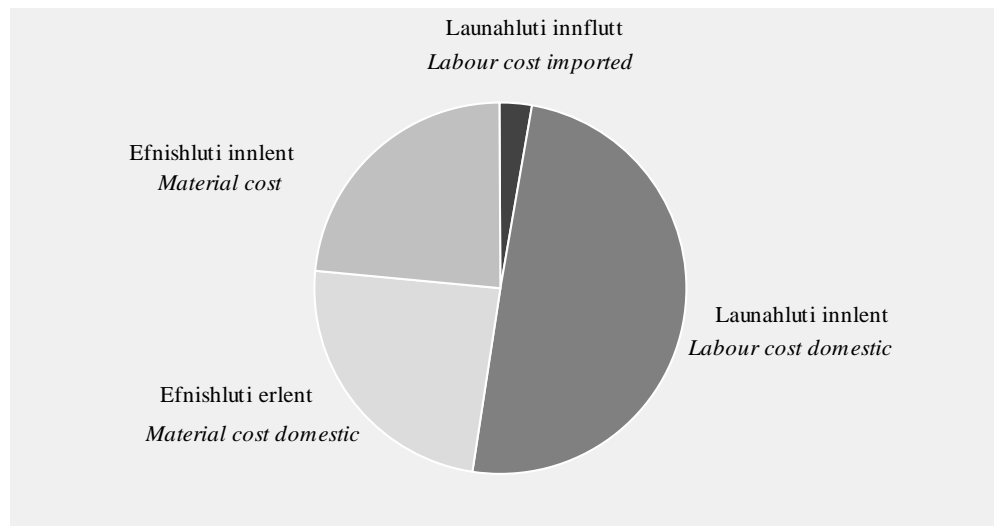
Áhrif af breytingum launa voru 2,7% til hækkunar

Áhrif hækkunar launa á byggingarvísitöluna voru 2,7%. Í upphafi árs (janúar til febrúar) hækkaði vísitalan um 2,3%, þar af voru 1,8% vegna launabreytinga og var þetta mesta hækkun vísitölunnar á tímabilinu.

Áhrif af breytingum efnis voru 3,6 % til hækkunar

Efnisliðir leiddu til 3,6% hækkunar vísitölunnar. Var sú hækkun nokkuð jöfn milli mánaða fyrstu tíu mánuði ársins, en síðan dró úr henni tvo síðustu mánuði ársins.

Mynd 3. Hlutfallsleg skipting vísitölu byggingarkostnaðar í desember 2007
 Figure 3. Percentage breakdown of the building cost index in December 2007



Með því að skipta vísitölunni í hreina efnis- og launaliði má sjá að launin veða rúm 52%, þar af eru innlendir launaliðir tæp 50%. Efniskostnaðurinn skiptist jafnar milli innlends og erlends efnis og vegur hvor þáttur um 24%.

Tafla 1. Breytingar á vísitölu byggingarkostnaðar, desember 2006–2007
 Table 1. Changes in the building cost index for residential buildings December 2006–2007

	Vísitala <i>Index</i>		Umreiknað til árshækkunar miðað við hækkun vísitölunnar				
	Gildistími	Útreikningstími	Breytingar í	Síðasta	Síðustu 3	Síðustu 6	Síðustu 12
	júlí 1987=100	júní 1987=100					
	<i>Month of application</i>	<i>Reference month</i>	<i>Change on previous</i>	<i>Latest</i>	<i>Latest 3</i>	<i>Latest 6</i>	<i>Latest 12</i>
<i>July 1987=100</i>	<i>June 1987=100</i>	<i>month, %</i>	<i>month</i>	<i>months</i>	<i>months</i>	<i>months</i>	
2006							
Desember	355,2	356,3	0,3	3,8	4,6	12,6	12,5
Meðaltal <i>Average</i>	.	341,3	8,6
2007							
Janúar	356,3	364,5	2,3	31,4	11,9	8,6	12,1
Febrúar	364,5	368,2	1,0	12,9	15,5	9,8	13,2
Mars	368,2	369,0	0,2	2,6	15,0	9,7	13,2
Apríl	369,0	370,3	0,4	4,3	6,5	9,2	12,4
Mái	370,3	370,2	0,0	-0,3	2,2	8,6	10,5
Júní	370,2	370,9	0,2	2,3	2,1	8,4	10,5
Júlí	370,9	372,0	0,3	3,6	1,8	4,2	6,4
Ágúst	372,0	375,2	0,9	10,8	5,5	3,8	6,8
September	375,2	376,9	0,5	5,6	6,6	4,3	7,0
Október	376,9	376,7	-0,1	-0,6	5,2	3,5	6,3
Nóvember	376,7	377,7	0,3	3,2	2,7	4,1	6,3
Desember	377,7

Skýringar *Notes:* Vísitala byggingarkostnaðar er miðuð við verðlag um miðjan hvern mánuð en tekur lögformlega gildi fyrsta dag næsta mánaðar. *The building cost index is calculated with reference to prices in the middle of a month. It is applied for indexation purposes from the first day of the following month.*

Tafla 2. Vísitala byggingarkostnaðar eftir starfsgreinum og byggingaráföngum, undirvísitölur
 Table 2. *Building cost index for residential buildings by type of activity and building stages, subindices*

Júlí 1987=100 July 1987=100	2006		2007	
	Desember	Janúar	Febrúar	Mars
01 Húsasmíði <i>Carpentry and joinery</i>	349,1	349,6	358,7	360,1
1. áfangi <i>Stage 1</i>	324,0	324,2	334,8	336,4
2. áfangi <i>Stage 2</i>	366,5	367,2	376,3	377,7
3. áfangi <i>Stage 3</i>	361,0	361,7	369,7	370,9
02 Múrverk <i>Concreting and plastering</i>	367,6	368,8	375,9	382,4
1. áfangi <i>Stage 1</i>	371,5	371,5	373,5	383,7
2. áfangi <i>Stage 2</i>	372,8	375,3	387,5	390,7
3. áfangi <i>Stage 3</i>	275,8	275,8	281,0	284,5
03 Pípulögn <i>Plumbing</i>	295,8	303,7	311,4	312,6
1. áfangi <i>Stage 1</i>	319,3	318,8	323,5	326,0
2. áfangi <i>Stage 2</i>	352,8	364,6	372,0	373,1
3. áfangi <i>Stage 3</i>	196,5	199,6	208,3	209,5
04 Raflögn <i>Electrical wiring</i>	256,6	256,7	263,7	263,5
1. áfangi <i>Stage 1</i>	276,9	276,9	285,1	286,2
2. áfangi <i>Stage 2</i>	268,1	268,4	276,1	276,2
3. áfangi <i>Stage 3</i>	243,1	243,0	249,2	248,5
05 Blikk- og járnsmíði <i>Metalwork</i>	620,3	620,3	628,0	648,4
1. áfangi <i>Stage 1</i>	607,2	607,2	608,6	637,6
2. áfangi <i>Stage 2</i>	625,9	625,9	636,3	653,0
3. áfangi <i>Stage 3</i>
06 Málun <i>Painting</i>	360,7	360,7	370,4	374,5
1. áfangi <i>Stage 1</i>
2. áfangi <i>Stage 2</i>	360,6	360,6	369,1	374,3
3. áfangi <i>Stage 3</i>	360,8	360,8	371,2	374,6
07 Dúkalögn og veggfóðrun <i>Floor and wall coverings</i>	251,9	251,7	254,2	254,2
1. áfangi <i>Stage 1</i>
2. áfangi <i>Stage 2</i>	296,0	295,7	298,6	298,6
3. áfangi <i>Stage 3</i>	245,8	245,6	248,0	248,0
08 Vélavinna, akstur og uppfylling <i>Machine work, transport</i>	434,6	434,7	438,7	450,0
1. áfangi <i>Stage 1</i>	427,0	427,1	431,0	441,8
2. áfangi <i>Stage 2</i>	491,0	491,2	496,5	510,2
3. áfangi <i>Stage 3</i>	518,1	518,3	524,7	541,3
09 Verkstjórn og ýmis verkavinna <i>Superv. and sundry manual work</i>	354,2	354,2	370,7	370,7
1. áfangi <i>Stage 1</i>	352,5	352,5	370,7	370,7
2. áfangi <i>Stage 2</i>	354,6	354,6	370,7	370,7
3. áfangi <i>Stage 3</i>	355,6	355,6	370,7	370,7
10 Ýmislegt <i>Miscellaneous</i>	256,1	256,2	261,7	262,0
1. áfangi <i>Stage 1</i>	234,1	234,2	244,5	244,8
2. áfangi <i>Stage 2</i>	262,7	262,7	266,1	266,3
3. áfangi <i>Stage 3</i>	278,8	279,0	281,1	281,5
Samtals <i>Total</i>	345,6	346,6	354,9	358,2
1. áfangi <i>Stage 1</i>	354,5	354,6	361,2	367,4
2. áfangi <i>Stage 2</i>	364,1	366,7	377,2	379,7
3. áfangi <i>Stage 3</i>	318,8	319,4	327,0	328,2
Vinnuliðir <i>Labour cost</i>	353,3	353,3	367,6	367,8
Efnisliðir <i>Material cost</i>	322,4	324,7	327,2	333,9
Annað (01-3, 08 og 10) <i>Other (nr. 01-3, 08 and 10)</i>	375,3	376,1	383,8	386,6
11 Teikningar <i>Design</i>	430,1	431,5	441,8	445,8
12 Frágangur lóðar <i>Site works</i>	392,1	393,1	402,3	409,7
13 Opinber gjöld <i>Municipal land and service charges</i>	444,0	444,1	448,6	457,6
Vísitalan alls <i>Building cost index total</i>	355,2	356,3	364,5	368,2

Skýringar *Notes:* Í töflunni er miðað við gildistíma vísitölnunnar. 1. áfangi: fokhelt hús, 2. áfangi: tilbúið undir tréverk, 3. áfangi: lokafrágangur. *In this table the index refers to the month of application. 1st stage: roofed building, 2nd stage: pre-finishes, 3rd stage: fixtures and finishes.*

desember 2006–2007
December 2006–2007

2007								
Ápríl	Máj	Júni	Júli	Ágúst	September	Október	Nóvember	Dezember
359,9	360,4	358,7	359,2	359,5	359,9	363,2	362,4	363,2
337,0	338,4	337,9	338,5	339,3	340,3	340,9	340,3	340,9
377,2	377,3	375,5	376,2	375,9	376,3	379,5	378,3	379,4
370,2	370,2	367,8	368,2	368,2	368,3	373,4	372,7	373,5
383,3	384,5	385,9	386,8	387,9	390,2	390,2	389,8	390,2
383,7	386,2	388,1	390,0	392,5	397,4	397,4	396,8	397,4
391,9	391,9	393,0	393,0	393,0	393,0	392,9	392,6	392,9
291,0	291,0	291,0	291,0	291,0	291,0	291,0	291,0	291,0
318,0	323,9	324,4	325,0	327,8	327,8	331,9	331,8	334,3
335,9	337,9	337,9	339,4	339,7	339,7	336,6	334,9	334,3
380,9	381,6	381,7	384,9	386,5	386,5	393,9	392,5	393,9
210,2	225,2	226,7	222,7	228,0	228,0	228,0	230,3	235,2
264,2	264,6	265,4	267,4	266,8	266,4	267,9	267,9	269,8
287,2	289,7	289,5	289,6	289,8	290,0	294,5	294,2	294,5
276,5	276,7	277,7	278,0	279,4	279,3	279,3	279,7	283,2
249,3	249,3	250,2	253,9	251,7	250,9	252,5	252,4	253,6
648,4	648,4	650,5	650,5	648,4	682,1	682,1	682,1	682,1
637,6	637,6	637,6	637,6	637,6	682,3	682,3	682,3	682,3
653,0	653,0	655,9	655,9	653,0	682,0	682,0	682,0	682,0
.
374,5	378,6	379,6	379,6	379,6	379,6	379,6	380,5	380,6
.
374,3	377,8	379,8	379,8	379,8	379,8	379,9	380,7	380,7
374,6	379,0	379,4	379,4	379,4	379,4	379,4	380,5	380,6
252,8	255,3	251,7	251,7	251,7	251,7	253,0	253,0	253,0
.
305,4	305,4	305,4	305,4	305,4	305,4	305,4	305,4	305,4
245,5	248,4	244,2	244,2	244,2	244,2	245,7	245,7	245,7
453,7	454,0	455,3	457,8	476,8	481,4	482,1	479,0	486,5
446,0	446,1	446,8	449,5	470,7	475,9	476,2	472,7	479,6
510,3	511,7	518,8	519,6	519,9	519,7	523,3	523,8	535,5
541,5	543,1	547,5	548,5	548,7	548,6	552,9	553,5	567,7
370,7	370,7	370,7	370,7	370,7	370,7	370,7	370,7	370,7
370,7	370,7	370,7	370,7	370,7	370,7	370,7	370,7	370,7
370,7	370,7	370,7	370,7	370,7	370,7	370,7	370,7	370,7
370,7	370,7	370,7	370,7	370,7	370,7	370,7	370,7	370,7
262,0	262,1	262,1	262,2	262,6	262,7	263,4	263,4	264,0
244,8	244,9	244,9	245,0	245,2	245,3	245,6	245,6	245,8
266,3	266,4	266,4	266,5	266,9	267,0	268,0	268,0	268,8
281,6	281,8	281,8	281,9	282,4	282,6	283,6	283,5	284,3
358,9	360,2	360,1	360,8	361,9	363,3	364,8	364,4	365,3
368,1	369,8	370,4	371,7	374,7	378,0	378,4	377,6	378,6
381,3	381,7	382,2	382,7	382,9	383,7	385,2	384,7	385,6
328,0	330,0	328,6	328,9	329,0	329,0	331,8	331,8	332,7
367,8	367,8	367,8	367,8	367,8	368,3	368,3	368,3	368,3
335,7	339,1	340,0	341,4	342,8	345,4	346,7	346,1	347,7
386,3	386,3	384,0	384,7	387,3	387,9	392,9	392,0	393,6
446,7	448,4	448,2	449,1	450,4	452,1	454,1	453,6	454,7
410,1	408,9	408,9	410,5	410,3	413,7	415,3	417,5	422,6
460,8	461,8	463,2	463,2	464,1	505,0	509,1	511,0	510,8
369,0	370,3	370,2	370,9	372,0	375,2	376,9	376,7	377,7

Tafla 3. Vísitala byggingarkostnaðar atvinnuhúsnaðis eftir starfsgreinum, nóvember 2006–2007Table 3. *Building cost index for non residential buildings by type of activity, November 2006–2007*

Janúar 1991=100 <i>January 1991=100</i>	2006		2007
	Undirvísitölur <i>Subindices</i>		
	Nóvember	Desember	Janúar
01 Húsasmíði <i>Carpentry and joinery</i>	196,3	196,3	204,9
02 Múrverk <i>Concreting and plastering</i>	173,4	173,6	175,2
03 Pípulögn <i>Plumbing</i>	192,0	194,9	198,7
04 Raflögn <i>Electrical wiring</i>	158,2	158,7	160,4
05 Blikk- og járnsmíði <i>Metalwork</i>	198,1	197,9	202,6
06 Málun <i>Painting</i>	198,5	198,5	202,3
07 Dúkalögn og veggfóðrun <i>Floor and wall coverings</i>	159,0	159,0	162,1
08 Vélavinnna, akstur og uppfylling <i>Machine work, transport</i>	220,6	220,6	222,9
09 Verkstjórn og ýmis verkavinnna <i>Supervision and sundry manual work</i>	224,6	224,6	234,3
10 Ýmislegt <i>Miscellaneous</i>	166,0	166,1	170,7
Alls <i>Total</i>	190,9	191,2	196,3
11 Teikningar og eftirlit <i>Design and inspection</i>	191,4	191,7	196,5
12 Frágangur lóðar <i>Site works</i>	211,0	211,7	216,8
13 Opinber gjöld <i>Municipal land and service charges</i>	228,4	228,5	230,8
14 Verksmiðjuframléiddar einingar <i>Prefabricated units</i>	188,0	188,0	191,7
Vísitalan alls <i>Building cost index, total</i>	194,6	194,9	199,5

Skýringar *Notes:* Í töflunni er miðað við útreikningstíma vísitölunnar. *The index is applied in the month of the calculation.*

Tafla 4. Vísitala byggingarkostnaðar frá 1939, desember 2006–2007Table 4. *Building cost index from 1939, December 2006–2007*

	Grunnur 1939=100 <i>Base 1939=100</i>	Grunnur 1955=100 <i>Base 1955=100</i>	Grunnur 1975=100 <i>Base 1975=100</i>	Grunnur 1983=100 <i>Base 1983=100</i>	Grunnur 1987=100 <i>Base 1987=100</i>
2006					
Desember	3.239.059	334.268	16.835	1.136	355,2
2007					
Janúar	3.249.090	335.303	16.887	1.140	356,3
Febrúar	3.323.866	343.020	17.275	1.166	364,5
Mars	3.357.606	346.502	17.451	1.178	368,2
Apríl	3.364.901	347.255	17.489	1.180	369,0
Máí	3.376.756	348.478	17.550	1.184	370,3
Júní	3.375.844	348.384	17.545	1.184	370,2
Júlí	3.382.227	349.043	17.579	1.186	370,9
Ágúst	3.392.258	350.078	17.631	1.190	372,0
September	3.421.439	353.090	17.782	1.200	375,2
Október	3.436.941	354.689	17.863	1.205	376,9
Nóvember	3.435.117	354.501	17.854	1.205	376,7
Desember	3.444.236	355.442	17.901	1.208	377,7

Skýringar *Notes:* Í töflunni er miðað við gildistíma vísitölunnar. Eldri grunnar eru framreiknaðir miðað við þann grunn sem nýjastur er á hverjum tíma. Grunnur 1939 er miðaður við ársmeðaltal, grunnur 1955 við október 1955, grunnur 1975 við desember, grunnur 1983 við janúar og grunnur 1987 við júlí. *The index refers to the month of application. Older base is always calculated in accordance with the results from the calculation of the newest base. Base 1939 is a yearly average, base 1955 starts in October, base 1975 in December, base 1983 in January and 1987 in July.*

2007									
Febrúar	Mars	Apríl	Máí	Júní	Júlí	Ágúst	September	Október	Nóvember
205,7	205,7	206,3	205,2	205,3	205,5	206,7	207,5	206,2	207,3
179,4	179,5	179,9	180,4	180,7	181,8	183,5	183,5	183,0	183,5
200,3	202,3	204,5	204,3	204,6	203,9	203,8	204,7	204,7	206,0
160,3	160,3	160,2	160,6	160,4	159,8	161,3	161,7	161,4	162,9
202,7	202,4	202,0	200,3	198,6	197,9	212,6	212,6	208,5	209,9
206,4	206,4	207,8	208,2	208,2	208,2	208,2	208,2	209,6	209,7
162,1	162,3	162,3	162,3	185,4	185,4	185,4	185,4	185,4	185,4
232,8	234,8	234,9	235,2	236,5	236,5	236,8	237,0	240,9	246,5
234,3	234,3	234,3	234,3	234,3	234,3	234,3	234,3	234,3	234,3
171,5	171,6	171,7	171,6	171,7	171,8	172,7	173,0	172,9	173,4
198,2	198,5	198,9	198,5	198,7	198,7	201,3	201,7	201,0	202,4
198,4	198,7	199,0	198,8	199,1	199,2	201,5	201,9	201,4	202,5
219,7	219,8	219,1	219,1	219,9	219,9	221,4	222,3	223,2	225,0
235,4	237,1	237,6	238,3	238,3	238,8	259,8	261,9	262,9	262,8
193,6	193,6	194,2	194,5	195,1	195,5	197,1	197,2	196,9	197,1
201,6	202,0	202,4	202,2	202,5	202,6	206,6	207,1	206,8	207,8

Tafla 5. Vísitala byggingarkostnaðar samkvæmt RB-kostnaðarkerfi, desember 2006–2007Table 5. *Building cost index for residential buildings, itemized, December 2006–2007*

	2006	2007		
	Desember	Janúar	Febrúar	Mars
1. Undirbygging <i>Substructure</i>	386,2	386,2	391,5	402,2
1.1 Gröftur og fylling <i>Excavation and fill</i>	451,3	451,3	460,0	477,2
1.2 Sökklar <i>Foundations</i>	369,9	369,9	373,9	383,0
1.3 Lagnir í grunn <i>Installations</i>	312,2	311,8	316,8	319,1
2. Yfirbygging <i>Superstructure</i>	366,6	366,7	373,9	378,9
2.1 Útveggir <i>External walls</i>	356,7	356,8	363,3	368,0
2.2 Innveggir <i>Internal walls</i>	347,8	348,1	355,5	359,3
2.3 Gólfplötur <i>Upper floors</i>	354,5	354,5	358,4	365,9
2.4 Stigar <i>Stairs</i>	360,0	360,0	365,8	371,6
2.6 Þak <i>Roof</i>	413,9	413,9	419,9	428,3
2.7 Gluggar <i>Windows</i>	350,0	350,0	361,7	363,9
2.8 Útihurðir <i>External doors</i>	421,8	421,8	434,4	434,4
3. Frágangur yfirbyggingar <i>Finishes</i>	340,5	341,8	351,3	354,3
3.1 Útveggir <i>External walls</i>	348,2	350,0	361,0	365,0
3.2 Innveggir <i>Internal walls</i>	343,4	344,2	355,0	357,8
3.3 Gólf <i>Floors</i>	301,8	303,9	309,2	311,7
3.4 Stigar <i>Stairs</i>	417,7	418,8	428,3	432,8
3.5 Loft <i>Ceilings</i>	366,5	367,5	379,5	383,2
4. Innréttingar <i>Fixtures</i>	344,6	345,5	352,6	353,6
4.1, 4.2 Innréttingar <i>Fixtures</i>	307,1	308,4	317,5	318,9
4.3 Innihurðir <i>Internal doors</i>	436,7	436,7	438,8	439,0
5. Útbúnaður <i>Utilities</i>	288,6	293,2	301,7	302,4
5.1 Hreinlætisbúnaður <i>Sanitation</i>	203,7	206,8	215,8	217,0
5.2 Frárennslislagnir <i>Sewerage and drainage</i>	336,5	336,6	346,5	348,9
5.3 Neysluvatnslagnir <i>Hot and cold tap water</i>	353,3	353,8	365,2	366,6
5.4 Hitalagnir <i>Central heating</i>	351,8	369,7	375,1	375,8
5.5 Raflagnir <i>Electricity</i>	287,0	287,1	297,2	296,6
5.6 Annar búnaður <i>Other</i>	243,8	243,8	246,1	251,7
6. Ytri frágangur <i>External works</i>	392,1	393,1	402,3	409,7
7. Annað (ýmis sameiginlegur kostn.) <i>Other (various non-constructional items)</i>	397,7	398,1	408,3	412,3
Vísitalan alls <i>Building cost index, total</i>	355,2	356,3	364,5	368,2

Skýringar Notes: Í töflunni er miðað við gildistíma vísitölunnar. *In this table the index refers to the month of application.*

2007								
Ápríl	Máj	Júni	Júli	Ágúst	September	Október	Nóvember	Dezember
403,4	405,2	404,1	405,4	409,2	414,2	413,9	411,9	415,8
477,2	477,2	477,2	479,1	479,1	487,3	487,3	481,7	494,7
383,5	386,0	384,4	385,4	391,3	395,7	395,7	395,2	395,7
327,9	329,7	329,8	331,3	331,8	331,8	329,2	327,7	327,3
380,1	381,4	382,3	383,4	385,8	388,8	388,9	388,4	389,1
368,4	370,0	371,3	372,6	375,2	377,3	376,8	376,4	376,8
362,2	363,1	363,7	365,0	367,2	369,3	369,3	368,8	369,2
366,4	368,3	369,8	371,4	375,9	379,4	379,4	379,0	379,4
371,9	373,8	375,3	376,9	379,6	382,3	382,3	381,8	382,3
430,3	433,0	433,6	435,1	438,0	446,3	447,7	446,4	447,7
363,9	363,9	363,9	363,9	363,4	363,4	363,5	363,6	364,7
434,4	434,5	434,5	434,6	434,6	434,6	434,7	432,8	435,0
354,4	355,9	356,1	356,1	356,0	356,3	356,6	356,4	356,6
365,0	365,1	365,9	365,9	365,9	365,9	365,9	365,8	365,9
358,5	359,6	360,4	360,4	360,4	360,4	360,5	360,1	360,4
310,1	312,7	311,0	311,0	311,0	311,0	312,0	311,9	312,0
435,1	435,7	437,6	437,6	436,1	441,2	441,2	441,1	441,2
383,2	385,0	385,8	385,8	385,8	385,8	385,8	385,5	385,8
352,7	352,7	350,0	350,4	350,5	350,5	356,0	355,8	356,2
317,6	317,6	317,6	318,2	318,2	318,2	318,3	318,1	318,4
439,0	439,1	429,7	429,8	429,8	429,8	448,7	448,6	449,2
305,6	309,2	309,9	311,3	312,5	312,8	316,1	316,1	318,6
217,7	232,6	234,1	230,1	235,4	235,4	235,4	237,7	242,6
354,3	354,4	354,8	357,6	358,8	358,8	358,7	357,3	358,7
389,0	389,0	390,1	399,8	391,3	391,3	391,3	389,3	391,3
378,5	379,7	379,4	380,1	385,5	385,5	396,8	395,7	396,8
297,6	298,3	299,2	302,2	301,2	300,7	303,2	303,3	305,5
251,7	251,8	252,5	252,6	252,4	258,8	256,4	256,4	259,2
410,1	408,9	408,9	410,5	410,3	413,7	415,3	417,5	422,6
413,6	414,4	415,0	415,3	416,0	429,3	431,2	431,7	432,1
369,0	370,3	370,2	370,9	372,0	375,2	376,9	376,7	377,7

Tafla 6. Vísitala byggingarkostnaðar eftir starfsgreinum og byggingaráföngum
 Table 6. Building cost index for residential buildings by type of activity and building stages

	Fjárhæðir í þúsundum króna <i>In thous. ISK</i>					Samsvarandi vísitölur, gildistími desember 2007			
	Júní	Verðlag í nóvember 2007			Samtals	Resulting indices applied in December 2007			
	1987	Price level in November 2007				Júlí 1987 = 100			
	Alls	1. áfangi	2. áfangi	3. áfangi	Samtals	1. áfangi	2. áfangi	3. áfangi	Samtals
<i>Total</i>	<i>Stage 1</i>	<i>Stage 2</i>	<i>Stage 3</i>	<i>Total</i>	<i>Stage 1</i>	<i>Stage 2</i>	<i>Stage 3</i>	<i>Total</i>	
01 Húsasmíði <i>Carpentry and joinery</i>	8.928	10.517	5.602	16.307	32.426	340,9	379,4	373,5	363,2
02 Múrverk <i>Concreting and plastering</i>	7.713	14.437	14.602	1.058	30.096	397,4	392,9	291,0	390,2
03 Pípulögn <i>Plumbing</i>	1.891	433	4.331	1.557	6.321	334,3	393,9	235,2	334,3
04 Raflögn <i>Electrical wiring</i>	1.846	834	1.744	2.402	4.980	294,5	283,2	253,6	269,8
05 Blikk- og járnsmíði <i>Metalwork</i>	330	672	1.581		2.253	682,3	682,0		682,1
06 Málun <i>Painting</i>	1.625	.	2.229	3.956	6.185	.	380,7	380,6	380,6
07 Dúkalögn og veggfóðrun <i>Floor and wall coverings</i>	1.198	.	444	2.585	3.029	.	305,4	245,7	253,0
08 Vélavinna, akstur og uppfylling <i>Machine work, transport</i>	721	3.093	288	126	3.507	479,6	535,5	567,7	486,5
09 Verkstjórn og ýmis verkamannavinna <i>Supervision and sundry manual work</i>	1.694	2.023	2.690	1.566	6.279	370,7	370,7	370,7	370,7
10 Ýmislegt <i>Miscellaneous</i>	287	239	362	158	759	245,8	268,8	284,3	264,0
Samtals <i>Total</i>	26.232	32.246	33.874	29.716	95.835	378,6	385,6	332,7	365,3
Þar af: vinnuliðir <i>Thereof: Labour cost</i>	10.374	11.202	19.212	7.794	38.208	357,9	385,3	345,2	368,3
Efnisliðir <i>Material cost</i>	10.424	16.621	11.581	8.036	36.238	380,6	381,7	265,9	347,7
Annað (nr. 01–3, 08 og 10) <i>Other</i>	5.434	4.422	3.081	13.886	21.389	434,0	402,8	380,4	393,6
11 Teikningar og eftirlit <i>Design and inspection</i>	1.233	.	.	.	5.606	.	.	.	454,7
12 Frágangur lóðar <i>Site works</i>	1.131	.	.	.	4.781	.	.	.	422,6
13 Opinber gjöld <i>Municipal land and service charges</i>	1.350	.	.	.	6.896	.	.	.	510,8
Vísitalan alls <i>Building cost index total</i>	29.947	.	.	.	113.119	.	.	.	377,7

Skýringar Notes: 1. áfangi: fohelt hús, 2. áfangi: tilbúið undir tréverk, 3. áfangi: lokafrágangur. *1st stage: roofed building, 2nd stage: pre-finishing, 3rd stage: fixtures and finishes.*

English summary

The building cost index rose by 6.3% in the period from December 2006 to December 2007.

A rise in the collective wages led to an increase in the index by 5.2% (effect on the index 2.7%). Material cost rose by 7.6% (3.6%).

The increase in wages was mainly due to a contractual increase in payscales in the building industry in the beginning of the year. The increase in material cost was equally distributed over the year and the different types of activities.

Hagtiðindi **Verðlag og neysla**
Statistical Series ***Prices and consumption***

92. árgangur nr. 62 2007:6

ISSN 0019-1078 ISSN 1670-570X (pappír *paper*) • ISSN 1670-5718 (pdf)

Verð ISK 500 *Price EUR 7*

Umsjón *Supervision* Jóhann Sigursteinn Björnsson • johann.bjornsson@hagstofa.is

Sími *Telephone* +(354) 528 1000 © Hagstofa Íslands *Statistics Iceland* • Borgartúni 21a 150 Reykjavík Iceland

Bréfasími *Fax* +(354) 528 1099 Öllum eru heimil afnot af ritinu. Vinsamlegast getið heimildar. *Please quote the source.*

www.hagstofa.is/hagtidindi www.statice.is/series