

hillu
7

ORKUSTOFNUN
MÁLASAFN
442.4/Reut

SIGURÐUR S. THORODDSEN

VERKFRÆÐINGUR

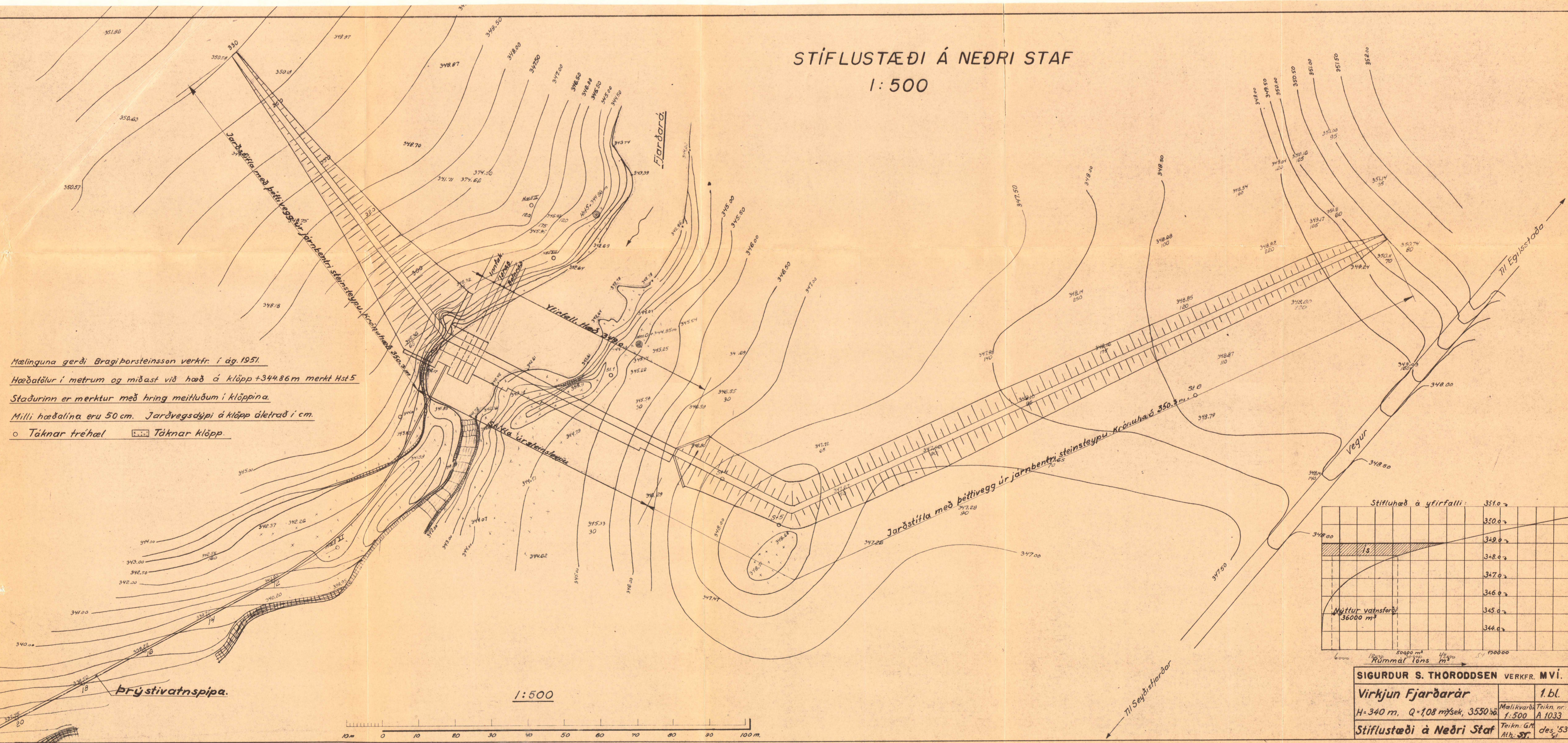
des. 1953

MÁLASAFN

442.4/Reut

VIRKJUN FJARÐARÁR

STÍFLUSTÆÐI Á NEÐRI STAF 1:500



Mælinguna gerði Bragi Þorsteinsson verkfr. í ág. 1951.
 Hæðatölur í metrum og miðast við hæð á klöpp +344.86 m merkt Hst 5
 Staðurinn er merktur með hring meitluðum í klöppina.
 Milli hæðalína eru 50 cm. Jarðvegisdýpi á klöpp áletrað í cm.
 ○ Tákna tréhæl □ Tákna klöpp.

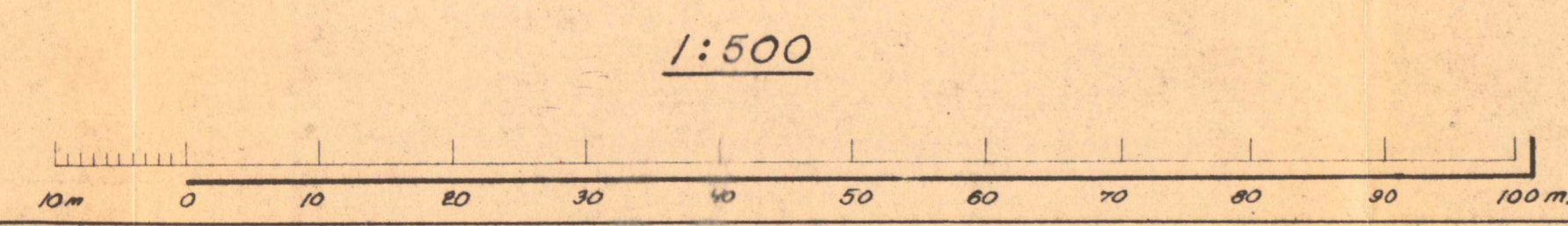
Stífluhæð á yfirfalli:

351.0
350.0
349.0
348.0
347.0
346.0
345.0
344.0

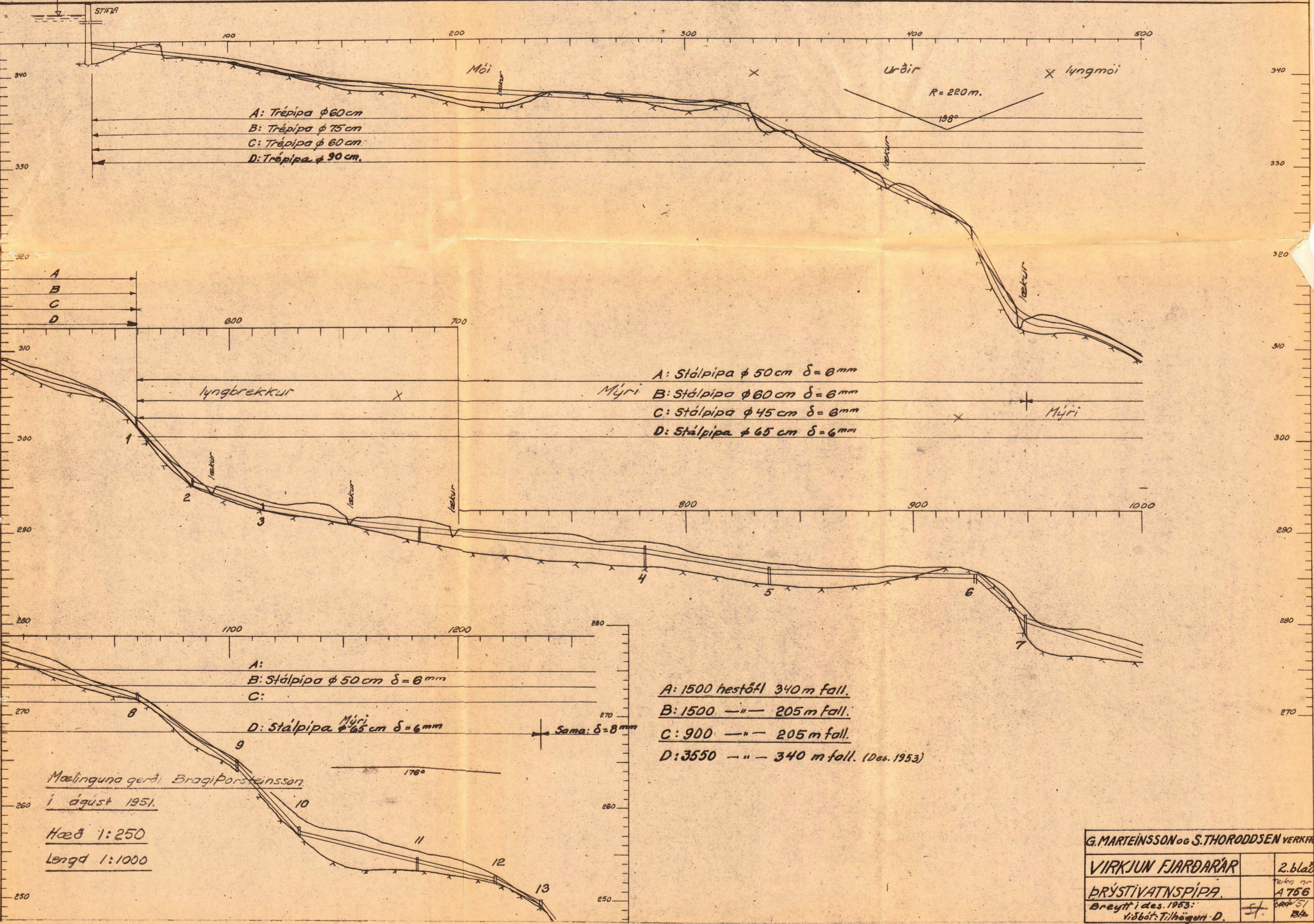
Wittur vatnsforði
36000 m³

Rúmmál löns

SIGURDUR S. THORODDSEN VERKER. M.VÍ.
 Virkjun Fjarðarár 1.bl.
 H=340 m, Q=1,08 m³/sek, 3550 h
 Stíflustæði á Neðri Staf Teikn. nr. A 1033
 des '53



VB KÓTI 350.00 Tilhögun D: VB KÓTI 349.0 m.



A: Tréþípa ϕ 60 cm
 B: Tréþípa ϕ 75 cm
 C: Tréþípa ϕ 60 cm
 D: Tréþípa ϕ 90 cm.

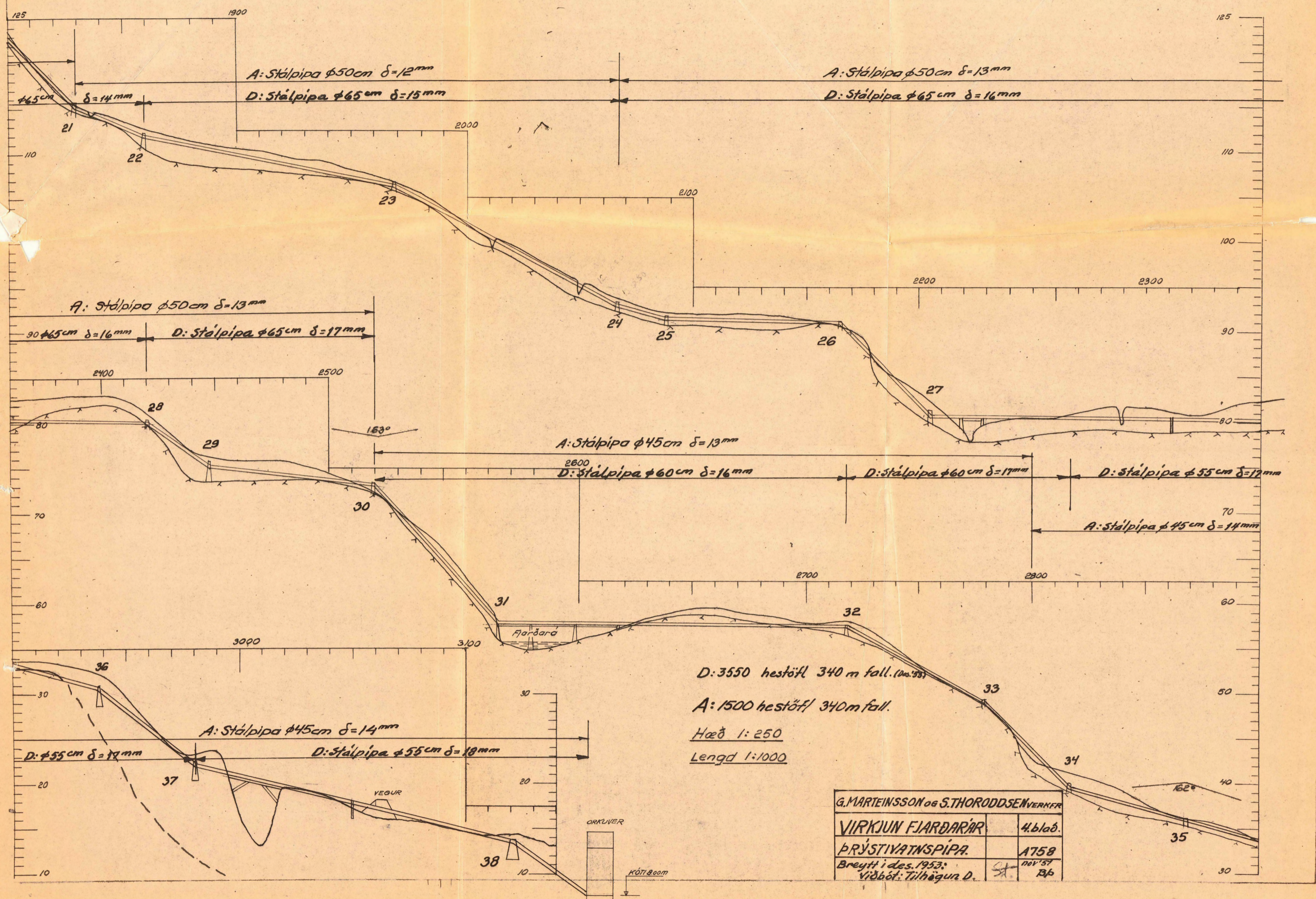
A: Stálþípa ϕ 50 cm $\delta = 6$ mm
 B: Stálþípa ϕ 60 cm $\delta = 6$ mm
 C: Stálþípa ϕ 45 cm $\delta = 6$ mm
 D: Stálþípa ϕ 65 cm $\delta = 6$ mm

A:
 B: Stálþípa ϕ 50 cm $\delta = 6$ mm
 C:
 D: Stálþípa ϕ 65 cm $\delta = 6$ mm

A: 1500 hestófl 340 m fall.
 B: 1500 — " — 205 m fall.
 C: 900 — " — 205 m fall.
 D: 3550 — " — 340 m fall. (Des. 1953)

Mælinguna gerði Bragi Þorsteinsson
 í ágúst 1951.
 Hæð 1:250
 Lengd 1:1000

G. MARTEINSSON og S. THORODDSEN VERKFR.	
VIRKJUN FJARDARÁR	2. blað
ÞRÝSTIVATNSPIPA.	teikn nr. 4756
Breytt í des. 1953.	ári 51
viðbót: Tilhögun D.	BA



A: Stálþípa $\phi 50\text{cm}$ $\delta = 12\text{mm}$
 D: Stálþípa $\phi 65\text{cm}$ $\delta = 15\text{mm}$

A: Stálþípa $\phi 50\text{cm}$ $\delta = 13\text{mm}$
 D: Stálþípa $\phi 65\text{cm}$ $\delta = 16\text{mm}$

A: Stálþípa $\phi 50\text{cm}$ $\delta = 13\text{mm}$
 D: Stálþípa $\phi 65\text{cm}$ $\delta = 17\text{mm}$

A: Stálþípa $\phi 45\text{cm}$ $\delta = 13\text{mm}$
 D: Stálþípa $\phi 60\text{cm}$ $\delta = 16\text{mm}$

D: Stálþípa $\phi 60\text{cm}$ $\delta = 17\text{mm}$
 D: Stálþípa $\phi 55\text{cm}$ $\delta = 12\text{mm}$

A: Stálþípa $\phi 45\text{cm}$ $\delta = 14\text{mm}$

A: Stálþípa $\phi 45\text{cm}$ $\delta = 14\text{mm}$
 D: Stálþípa $\phi 55\text{cm}$ $\delta = 18\text{mm}$

D: 3550 hestöfl 340 m fall. (Des. '53)

A: 1500 hestöfl 340 m fall.

Hæð 1: 250

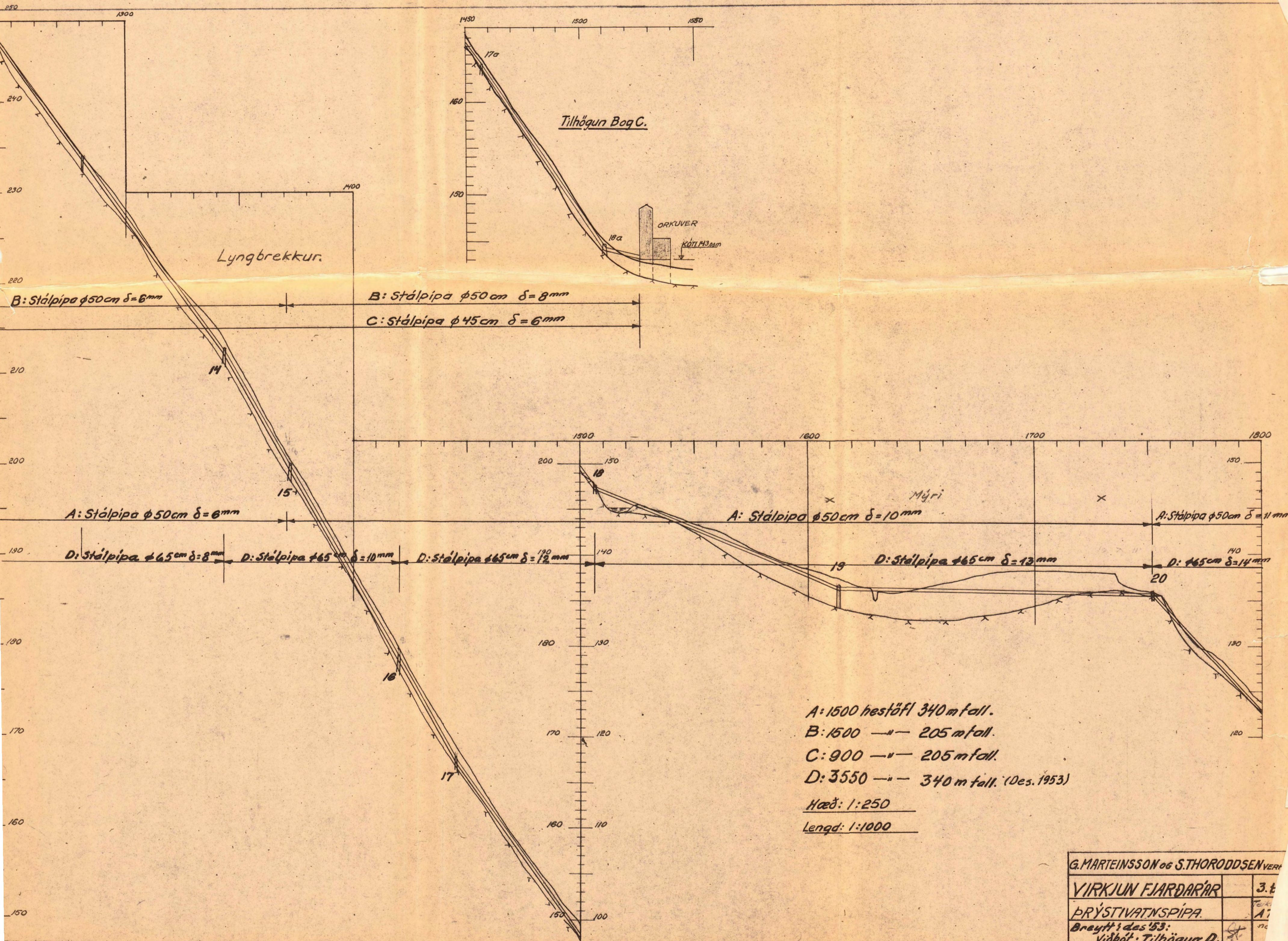
Lengd 1: 1000

G. MARTEINSSON OG S. THORODDSEN VERKFR.	
VIRKJUN FJARÐARÁR	4. blað.
ÞRÝSTIVATNSPIPA.	A758
Breytt í des. 1953.	nov '57
Viðbót: Tilhægun D.	36

VEGUR

ORKUVER

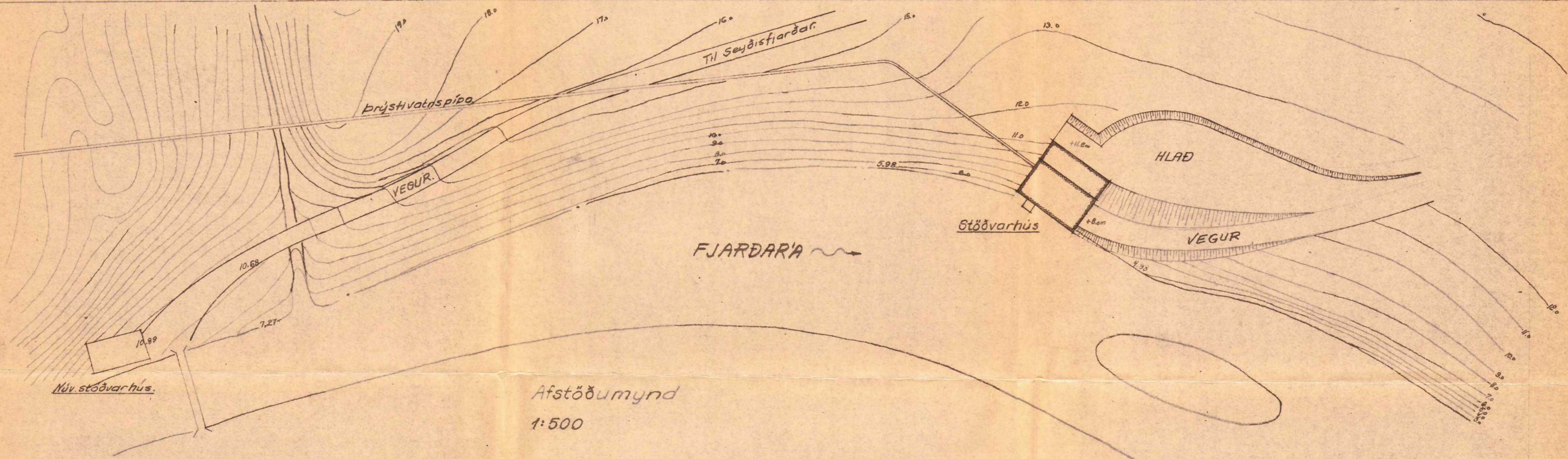
KÓTI 800m



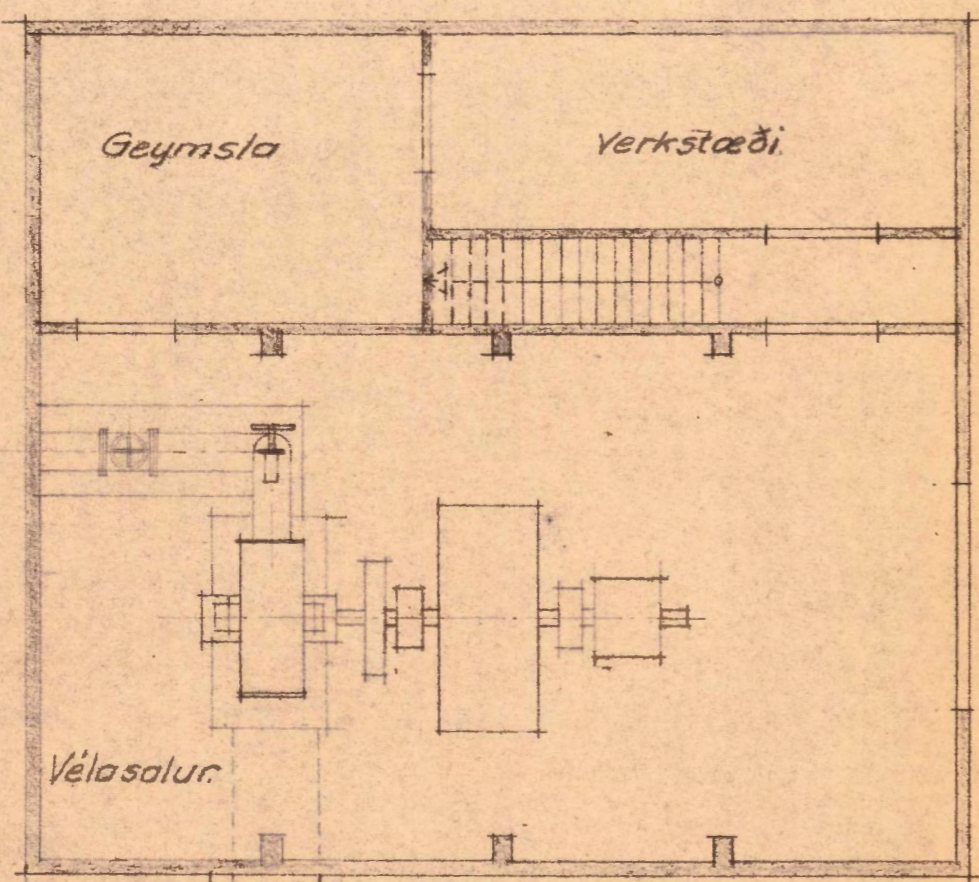
A: 1500 hestöfl 340 m fall.
 B: 1500 — 205 m fall.
 C: 900 — 205 m fall.
 D: 3550 — 340 m fall. (Des. 1953)

Hæð: 1:250
 Lengd: 1:1000

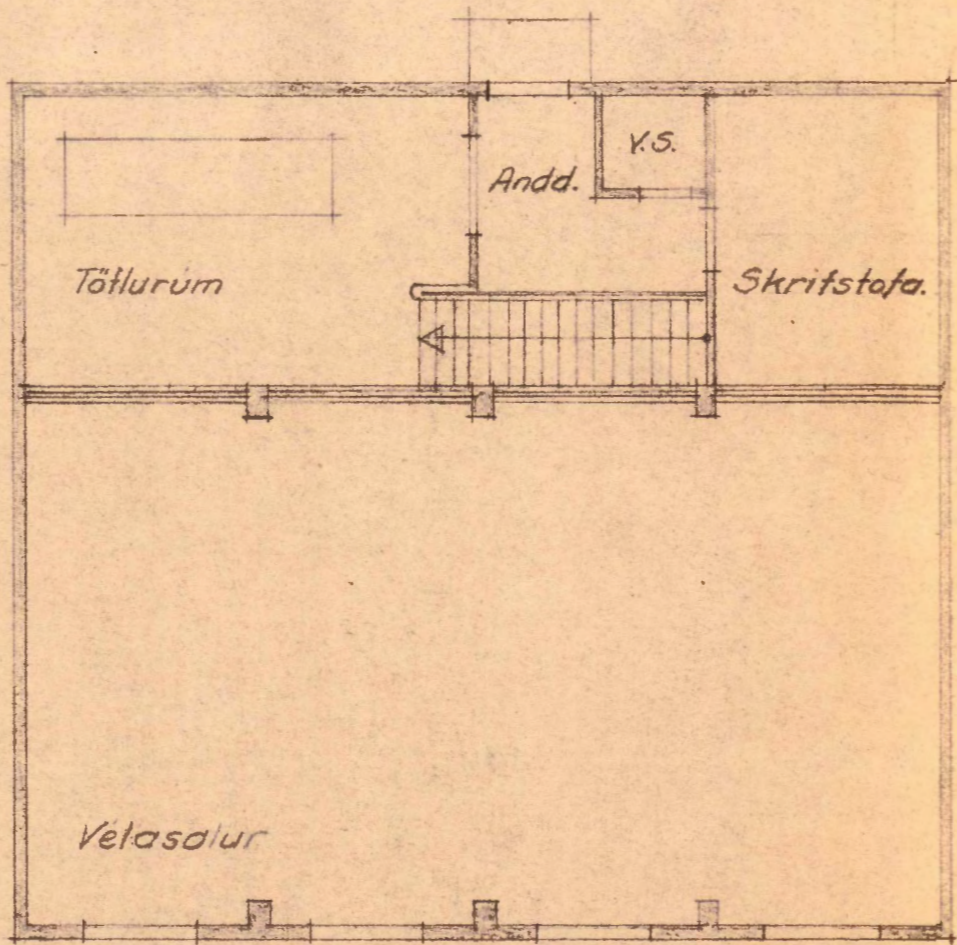
G. MARTEINSSON og S. THORODDSEN VERK	
VIRKJUN FJARDARÁR	3. t.
ÞRÝSTIVATNSPIPA	A7
Breytt í des '53:	St
Vidbót: Tilhögun D.	



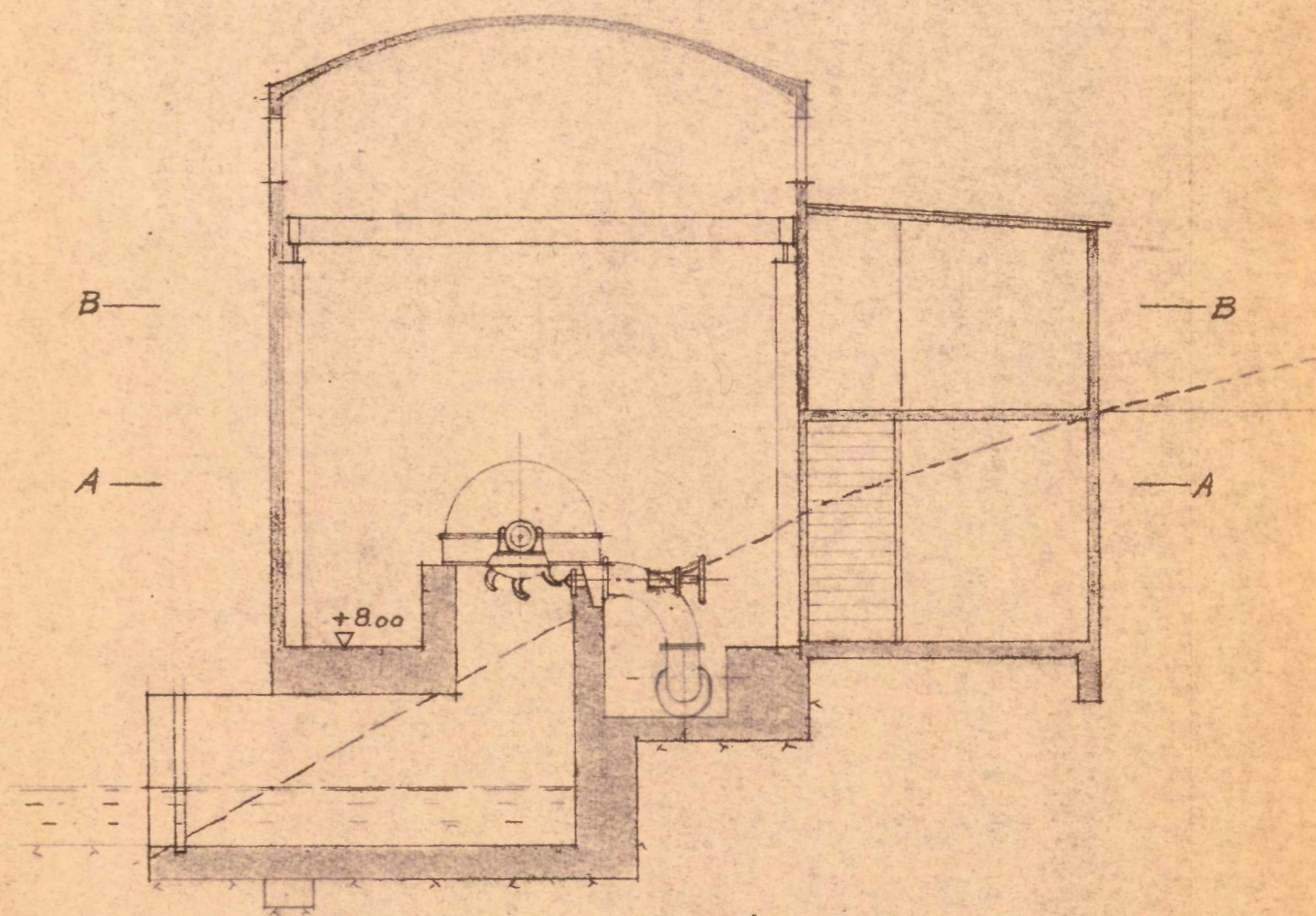
Afstöðumynd
1:500



Skurður A-A
1:100



Skurður B-B
1:100

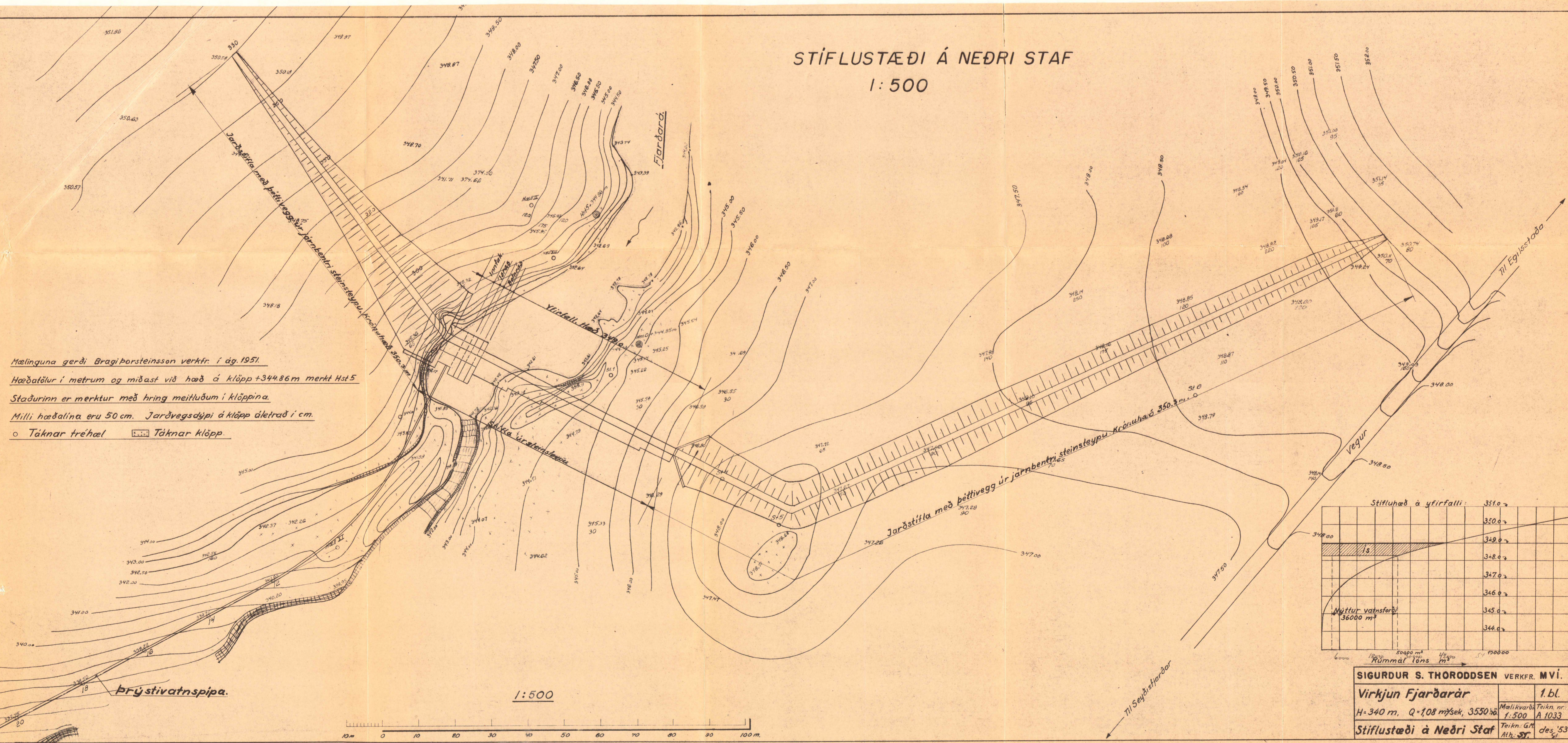


Þverskurður
1:100

Sigurður S Thoroddsen verkfr. MVI

Virkjun Fjarðarar	Málkvæði 1/500	5. Bl. Teikning nr. A1037
H=340m Q=1.08 m³/s 3550h	Teikn: SP	des '53
Stöðvarhús.	Ath: ST	BP

STÍFLUSTÆÐI Á NEÐRI STAF 1:500



Mælinguna gerði Bragi Þorsteinsson verkfr. í ág. 1951.
 Hæðatölur í metrum og miðast við hæð á klöpp +344.86 m merkt Hst 5
 Staðurinn er merktur með hring meitluðum í klöppina.
 Milli hæðalína eru 50 cm. Jarðvegsdýpi á klöpp áletrað í cm.
 ○ Tákna tréhæl □ Tákna klöpp.

Stífluhæð á yfirfalli:

351.0
350.0
349.0
348.0
347.0
346.0
345.0
344.0

Wittur vatnsferð
36000 m³

Rúmmál löns

SIGURDUR S. THORODDSEN VERKER. M.VÍ.
 Virkjun Fjarðarár
 H=340 m, Q=1,08 m³/sek, 3550 h.p.
 Stíflustæði á Neðri Staf

1.bl.
 Málkvæði 1:500
 Teikn. nr. A 1033
 Teikn. átt. des '53

