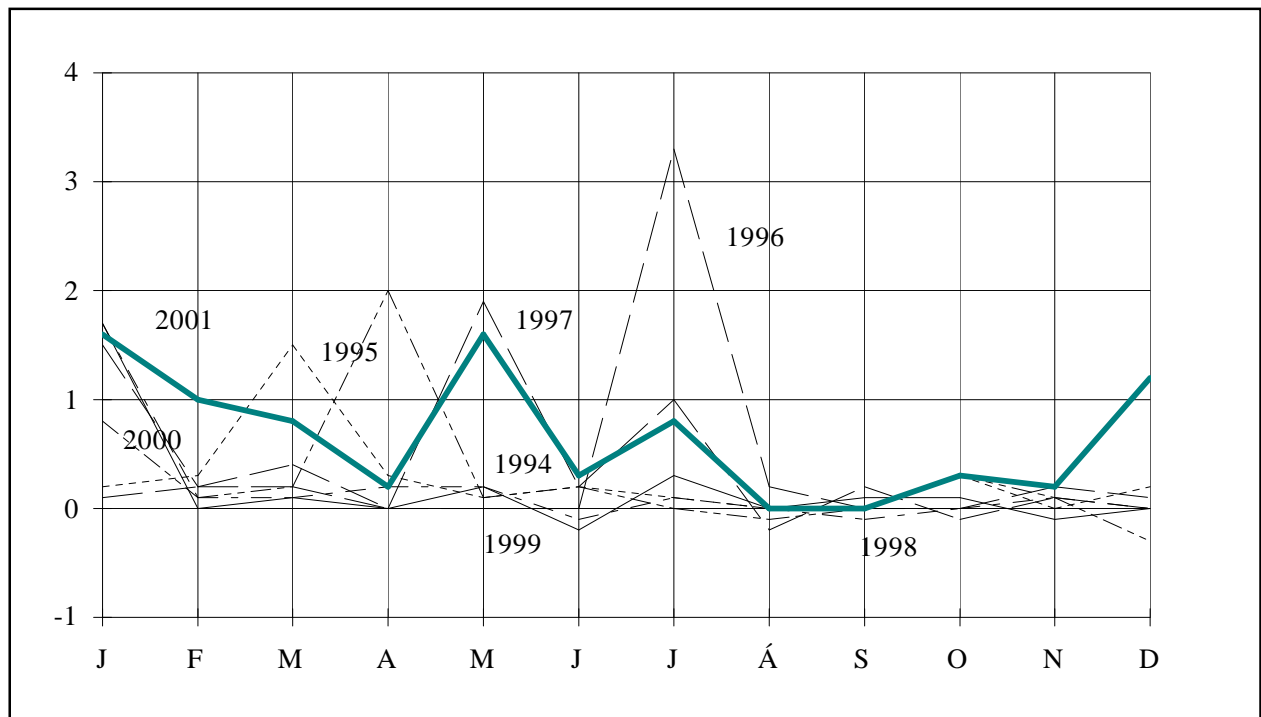




# BYGGINGARVÍSITÖLUR



Janúar 2002

# BYGGINGARVÍSITÖLUR

Meginhlutverk þessarar útgáfu er að sýna hlutfallslegar breytingar á byggingarkostnaði og einstökum þáttum hans. Upplýsingar um byggingarkostnað á rúmmetra og fermetra eru einnig gagnlegar í ýmsum tilvikum og eru birtar hér að neðan um það (þau) vísitöluhús sem bók þessi fjallar um. Hafa skal hugfast að ekki er raunhæft að bera byggingarkostnað vísitöluhúss saman við byggingarkostnað annarra húsa nema kynna sér alla uppbyggingu og frágang og bera saman efnis- og verklýsingar. Í fjölbýlishúsinu og einbýlishúsinu er aðeins innifalinn sá virðisaukaskattur sem ekki fæst endurgreiddur (við nýbyggingu íbúðarhúsnæðis fást 60 % endurgreidd af virðisaukaskatti vinnu á byggingarstað).

| Húsgerð  | Heildarstærð               |                         | Kostnaður         |                   |
|--|----------------------------|-------------------------|-------------------|-------------------|
|  | Flatarmál í m <sup>2</sup> | Rúmmál í m <sup>3</sup> | kr/m <sup>2</sup> | kr/m <sup>3</sup> |
| Fjölbýlishús<br>(vísitala 265,7 stig)  | 960                        | 2.844                   | 82.885,71         | 27.978,30         |
| Iðnaðarhús (með fullum VSK)<br>(vísitala 145,5 stig)<br>Ath.: nýr grunnur, fullbúið hús<br>(Jan. 1991=100) | 1.077                      | 5.922                   | 109.975,80        | 20.000,66         |

### Efnisyfirlit

|   |      |    |
|---|------|----|
| Formáli   | bls. | 3  |
| Vísitala byggingarkostnaðar   | bls. | 3  |
| Breytingar á vísitölu byggingarkostnaðar                                    | bls. | 3  |
| Byggingarvísitala eftir starfsgreinum og byggingaráföngum                   | bls. | 4  |
| Vísitölur byggingarhluta fjölbýlishúss                                      | bls. | 4  |
| Ýmis myndrit  | bls. | 5  |
| Yfirlitstafla: vísitala byggingarkostnaðar eftir starfsgreinum              | bls. | 7  |
| Yfirlitstafla: vísitala byggingarkostnaðar eftir Rb-kostnaðarkerfi          | bls. | 7  |
| Útreikningur á kostnaði við byggingu fjölbýlishúss samkv. Rb-kostnaðarkerfi | bls. | 8  |
| Vísitala iðnaðarhúss  | bls. | 17 |
| Vísitala iðnaðarhúss eftir starfsgreinum og byggingaráföngum                | bls. | 18 |
| Vísitölur byggingarhluta iðnaðarhúss  | bls. | 18 |
| Vísitala iðnaðarhúss, myndrit   | bls. | 19 |
| Útreikningar á kostnaði við byggingu iðnaðarhúss samkv. Rb-kostnaðarkerfi   | bls. | 20 |
| Einbýlishús   | bls. | 28 |
| Útreikningar á kostnaði við byggingu Einbýlishúss samkv. Rb-kostnaðarkerfi  | bls. | 29 |

### Formáli

Rit þetta er gefið út af Rannsóknastofnun byggingariðnaðarins og Hagstofu Íslands í sameiningu.

Ritið kemur út mánaðarlega og birtir alltaf hina opinberu byggingarvísitölu, þ.e. vísitölu fjölbýlis, og einnig vísitölu iðnaðarhúss. Útreikningur á kostnaði við byggingu einbýlishúss fylgir að auki þriðja hvern mánuð, þ.e. í janúar, apríl, júlí og október.

Vísitölurnar eru settar fram samkvæmt kostnaðarkerfi Rb en jafnframt eru þær sundurliðaðar eftir starfsgreinum og byggingaráföngum líkt og tíðkast í Hagtíðindum. Loks má nefna töflur um þróun vísitalna og ýmsar upplýsingar til glöggvunar á efninu.

### Vísitala byggingarkostnaðar

Hagstofan hefur reiknað vísitölu byggingarkostnaðar eftir verðlagi um miðjan desember. Vísitalan er 265,7 stig (júní 1987=100) og hækkaði um 1,2% frá fyrra mánuði. Vísitalan gildir fyrir janúar. Samsvarandi vísitala miðuð við eldri grunn (desember 1982=100) er 850 stig.

Hækkun vísitölunnar síðastliðna þrjá mánuði samsvarar 6,7% hækkun á ári. Síðastliðna tólf mánuði hefur vísitala byggingarkostnaðar hækkað um 8,4%. Árið 2001 var vísitala byggingarkostnaðar að meðaltali um 6,2% hærri en árið 2000.

### Breytingar vísitölu byggingarkostnaðar 1999- 2001

|  | Vísitölur                 |                               | Breytingar í hverjum mánuði, % | Umreiknað til árshækkunar miðuð við hækkun vísitölunnar |                     |                     |                      |
|--|---------------------------|-------------------------------|--------------------------------|---|---------------------|---------------------|----------------------|
|  | Gildistími júlí 1987 =100 | Útreikningstími júní 1987=100 |                                | Síðasta mánuð, %  | Síðustu 3 mánuði, % | Síðustu 6 mánuði, % | Síðustu 12 mánuði, % |

#### 1999

Meðaltal . 236.0 . . . . 2.3

#### 2000

|           |       |       |      |      |      |     |     |
|-----------|-------|-------|------|------|------|-----|-----|
| Janúar    | 236,7 | 238,6 | 0,8  | 10,1 | 2,9  | 2,0 | 1,5 |
| Febrúar   | 238,6 | 238,9 | 0,1  | 1,5  | 3,9  | 2,1 | 1,6 |
| Mars      | 238,9 | 239,4 | 0,2  | 2,5  | 4,6  | 2,3 | 1,7 |
| Apríl     | 239,4 | 244,1 | 2,0  | 26,3 | 9,5  | 6,2 | 3,7 |
| Mái       | 244,1 | 244,4 | 0,1  | 1,5  | 9,5  | 6,7 | 3,6 |
| Júní      | 244,4 | 244,8 | 0,2  | 2,0  | 9,3  | 7,0 | 3,9 |
| Júlí      | 244,8 | 244,9 | 0,0  | 0,5  | 1,3  | 5,4 | 3,6 |
| Ágúst     | 244,9 | 244,6 | -0,1 | -1,5 | 0,3  | 4,8 | 3,5 |
| September | 244,6 | 244,7 | 0,0  | 0,5  | -0,2 | 4,5 | 3,4 |
| Oktober   | 244,7 | 245,5 | 0,3  | 4,0  | 1,0  | 1,2 | 3,6 |
| Nóvember  | 245,5 | 245,8 | 0,1  | 1,5  | 2,0  | 1,1 | 3,9 |
| Desember  | 245,8 | 245,1 | -0,3 | -3,4 | 0,7  | 0,2 | 3,5 |
| Meðaltal  | .     | 243,4 | .    | .    | .    | .   | 3,1 |

#### 2001

|           |       |       |     |      |      |      |     |
|-----------|-------|-------|-----|------|------|------|-----|
| Janúar    | 245,1 | 249,0 | 1,6 | 20,9 | 5,8  | 3,4  | 4,4 |
| Febrúar   | 249,0 | 251,6 | 1,0 | 13,3 | 9,8  | 5,8  | 5,3 |
| Mars      | 251,6 | 253,7 | 0,8 | 10,5 | 14,8 | 7,5  | 6,0 |
| Apríl     | 253,7 | 254,3 | 0,2 | 2,9  | 8,8  | 7,3  | 4,2 |
| Mái       | 254,3 | 258,4 | 1,6 | 21,2 | 11,3 | 10,5 | 5,7 |
| Júní      | 258,4 | 259,3 | 0,3 | 4,3  | 9,1  | 11,9 | 5,9 |
| Júlí      | 259,3 | 261,3 | 0,8 | 9,7  | 11,5 | 10,1 | 6,7 |
| Ágúst     | 261,3 | 261,4 | 0,0 | 0,5  | 4,7  | 7,9  | 6,9 |
| September | 261,4 | 261,4 | 0,0 | 0,0  | 3,3  | 6,2  | 6,8 |
| Oktober   | 261,4 | 262,1 | 0,3 | 3,3  | 1,2  | 6,2  | 6,8 |
| Nóvember  | 262,1 | 262,6 | 0,2 | 2,3  | 1,8  | 3,3  | 6,8 |
| Desember  | 262,6 | 265,7 | 1,2 | 15,1 | 6,7  | 5,0  | 8,4 |
| Meðaltal  | .     | 258,4 | .   | .    | .    | .    | 6,2 |

#### 2002

Janúar 265,7 . . . . .

### Byggingarvísitala eftir starfsgreinum og byggingaráföngum.

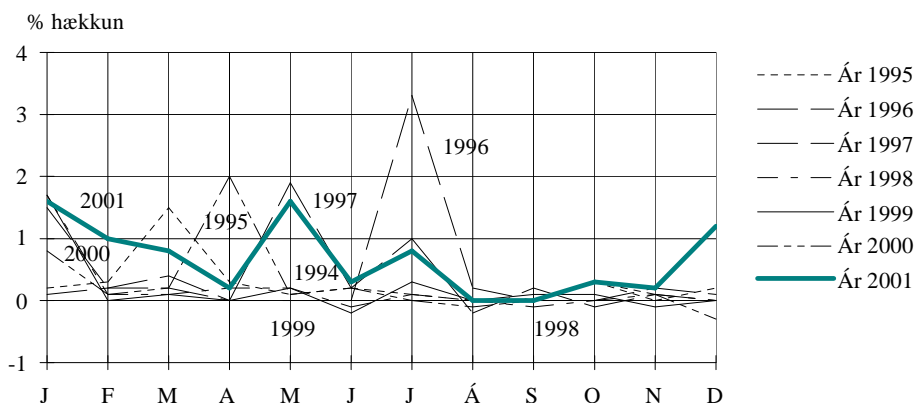
| 1. áfangi Fokhelt hús<br>2. áfangi Tilbúið undir tréverk<br>3. áfangi Lokafrágangur | Júní<br>1987<br>Alls | Fjárhæðir í þúsundum króna<br>verðlag des. 2001 |        |        |        | Samsvarandi vísitölur<br>gildistími jan. 2002 |        |        |        |
|---|----------------------|---|--------|--------|--------|---|--------|--------|--------|
|   |                      | 1. áf.  | 2. áf. | 3. áf. | Alls   | 1. áf.  | 2. áf. | 3. áf. | Alls   |
| 01 Húsasmíði  | 8.928                | 7.705   | 4.250  | 11.889 | 23.844 | 249.8   | 287.8  | 272.3  | 267.1  |
| 02 Múrverk  | 7.713                | 10.016  | 9.917  | 815    | 20.748 | 275.7   | 266.9  | 224.2  | 269.0  |
| 03 Þrúlögn  | 1.891                | 327   | 3.047  | 1.102  | 4.476  | 252.5   | 277.1  | 166.5  | 236.7  |
| 04 Raflögn  | 1.846                | 628   | 1.299  | 1.894  | 3.820  | 221.9   | 210.9  | 199.9  | 206.9  |
| 05 Blikk- og iárnsmíði  | 330                  | 316   | 840    | -      | 1.156  | 321.2   | 362.3  | .      | 350.0  |
| 06 Málun  | 1.625                | -   | 1.706  | 2.985  | 4.691  | .   | 291.3  | 287.2  | 288.7  |
| 07 Dúkalögn og veggfóðrun   | 1.198                | -   | 360    | 2.258  | 2.618  | .   | 247.4  | 214.6  | 218.6  |
| 08 Vélavinna. akstur. uoðfvilling   | 721                  | 1.831   | 200    | 87     | 2.117  | 283.9   | 371.4  | 390.5  | 293.7  |
| 09 Verkstíorn og ýmis verkam.vinna  | 1.694                | 1.215   | 1.645  | 966    | 3.826  | 222.6   | 226.7  | 228.6  | 225.9  |
| 10 Ýmislegt   | 287                  | 174   | 304    | 134    | 612    | 179.3   | 225.7  | 241.0  | 213.0  |
| Samtals   | 26.232               | 22.211  | 23.567 | 22.129 | 67.907 | 260.8   | 268.3  | 247.8  | 258.9  |
| Þar af: vinnuliðir  | 10.374               | 7.798   | 12.864 | 5.495  | 26.157 | 249.1   | 258.0  | 243.4  | 252.1  |
| Efnisliðir  | 10.424               | 11.670  | 8.515  | 6.610  | 26.795 | 267.2   | 280.7  | 218.7  | 257.1  |
| Annað (nr. 01-3. 08 og 10)  | 5.434                | 2.744   | 2.188  | 10.024 | 14.956 | 269.3   | 286.0  | 274.6  | 275.2  |
| 11 Teikningar   | 1.233                | .   | .      | .      | 3.973  | .   | .      | .      | 322.2  |
| 12 Frágangur lóðar  | 1.131                | .   | .      | .      | 3.220  | .   | .      | .      | 284.6  |
| 13 Opnber giöld   | 1.350                | .   | .      | .      | 4.471  | .   | .      | .      | 331.1  |
| Vísitalan alls  | 29.947               | .   | .      | .      | 79.570 | .   | .      | .      | 265.7  |
| Vísitalan með grunn 100 í janúar 1983   |                      |   |        |        |        |   |        |        | 850    |
| Vísitalan með   |                      |   |        |        |        |   |        |        | 12.593 |

### Vísitölur byggingarluta, Fjölþýlishús

| Nr - Byggingarlutar                | Vinna             | Efni aðk. iðn<br>vara | Opnber gj.<br>Vél. mótal.<br>o.fl. | Verð<br>alls      | Samsv.<br>vísitala |
|------------------------------------|-------------------|-----------------------|------------------------------------|-------------------|--------------------|
| <b>1.0 Undirbygging</b>            | <b>1.059.310</b>  | <b>2.601.094</b>      | <b>658.831</b>                     | <b>4.319.235</b>  | <b>289,9</b>       |
| 1.1 Gröftur og fylling             | 222.640           | 532.823               | 571.081                            | 1.326.544         | 326,2              |
| 1.2 Sökkklar                       | 710.530           | 1.825.187             | 87.750                             | 2.623.467         | 281,9              |
| 1.3 Lagnir í grunn                 | 126.140           | 243.084               | 0                                  | 369.224           | 242,0              |
| <b>2.0 Yfirbygging</b>             | <b>8.836.504</b>  | <b>12.213.702</b>     | <b>1.362.694</b>                   | <b>22.412.900</b> | <b>271,9</b>       |
| 2.1 Útveggir                       | 2.003.761         | 2.249.021             | 386.387                            | 4.639.169         | 258,0              |
| 2.2 Innveggir                      | 2.018.610         | 1.967.407             | 397.448                            | 4.383.465         | 261,7              |
| 2.3 Gólfplötur                     | 968.919           | 2.655.804             | 392.774                            | 4.017.497         | 260,0              |
| 2.4 Stigar                         | 200.458           | 250.935               | 25.623                             | 477.016           | 265,4              |
| 2.6 Þak                            | 1.343.732         | 2.804.129             | 160.462                            | 4.308.323         | 305,2              |
| 2.7 Gluggar                        | 1.599.544         | 1.692.649             | 0                                  | 3.292.193         | 268,9              |
| 2.8 Útihurðir                      | 701.480           | 593.757               | 0                                  | 1.295.237         | 316,2              |
| <b>3.0 Frágangur yfirbyggingar</b> | <b>9.861.837</b>  | <b>7.326.264</b>      | <b>0</b>                           | <b>17.188.101</b> | <b>258,8</b>       |
| 3.1 Frágangur útveggja             | 1.182.999         | 464.326               | 0                                  | 1.647.325         | 259,8              |
| 3.2 Frágangur veggja inni          | 5.484.569         | 2.841.383             | 0                                  | 8.325.952         | 257,8              |
| 3.3 Frágangur gólfa                | 1.346.414         | 2.771.633             | 0                                  | 4.118.047         | 245,6              |
| 3.4 Frágangur stiga                | 679.361           | 609.444               | 0                                  | 1.288.805         | 293,0              |
| 3.5 Frágangur lofta                | 1.168.494         | 639.478               | 0                                  | 1.807.972         | 273,6              |
| <b>4.0 Innréttingar</b>            | <b>4.591.087</b>  | <b>8.066.494</b>      | <b>0</b>                           | <b>12.657.581</b> | <b>260,3</b>       |
| 4.1 Fastar innréttingar            | 4.014.104         | 3.919.034             | 0                                  | 7.933.138         | 229,5              |
| 4.3 Innihurðir                     | 576.983           | 4.147.460             | 0                                  | 4.724.443         | 335,9              |
| <b>5.0 Útbúnaður</b>               | <b>2.979.781</b>  | <b>4.327.075</b>      | <b>0</b>                           | <b>7.306.856</b>  | <b>225,2</b>       |
| 5.1 Hreinlætisbúnaður              | 229.722           | 909.610               | 0                                  | 1.139.332         | 171,5              |
| 5.2 Frárennislagnir                | 195.836           | 130.327               | 0                                  | 326.163           | 252,0              |
| 5.3 Neysluvatnslagnir              | 349.864           | 328.031               | 0                                  | 677.895           | 258,6              |
| 5.4 Hitalagnir                     | 548.435           | 1.500.379             | 0                                  | 2.048.814         | 285,6              |
| 5.5 Raflagnir                      | 1.564.235         | 1.182.101             | 0                                  | 2.746.336         | 220,8              |
| 5.6 Annar útbúnaður                | 91.689            | 276.627               | 0                                  | 368.316           | 162,4              |
| <b>6.0 Ytri frágangur</b>          | <b>0</b>          | <b>3.219.730</b>      | <b>0</b>                           | <b>3.219.730</b>  | <b>284,6</b>       |
| <b>7.0 Annað (ýmis kostnaður)</b>  | <b>3.055.314</b>  | <b>4.376.155</b>      | <b>5.034.406</b>                   | <b>12.465.875</b> | <b>287,7</b>       |
| <b>Samtals</b>                     | <b>30.383.833</b> | <b>42.130.514</b>     | <b>7.055.931</b>                   | <b>79.570.278</b> | <b>265,7</b>       |

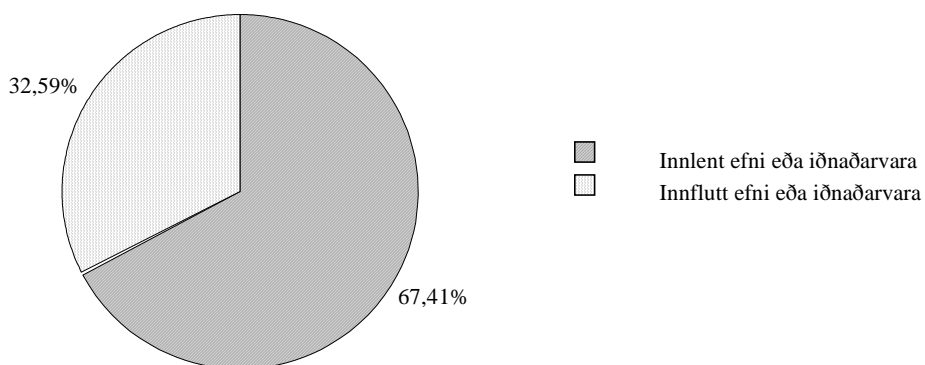


### Breyting á byggingarvísitölu milli mánaða

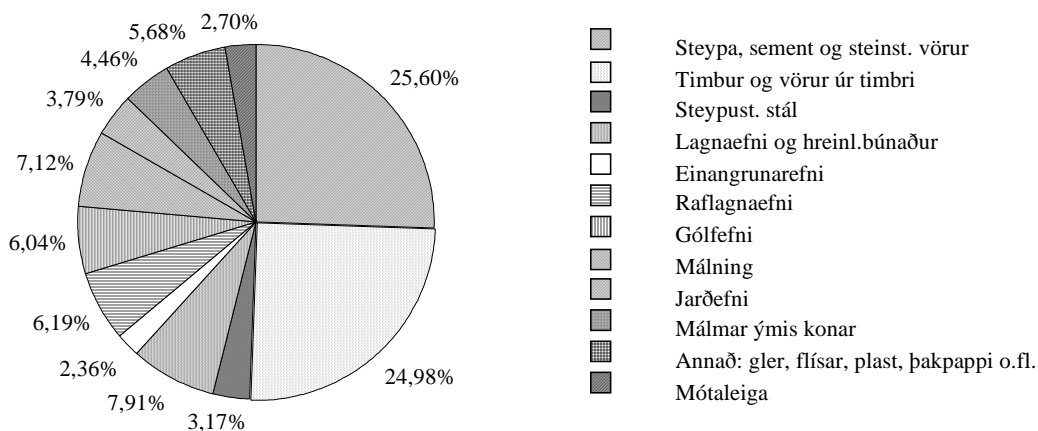


### Áætluð hlutfallsskipting milli innlands efnis eða iðnaðarvöru og erlends efnis eða iðnaðarvöru

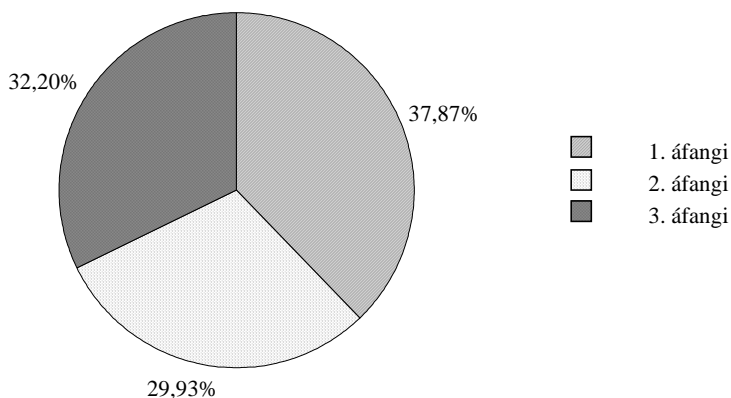
(ath. innlend vara getur verið innflutt, en er á einhvern hátt unnin innanlands áður en hún kemur í bygginguna.)



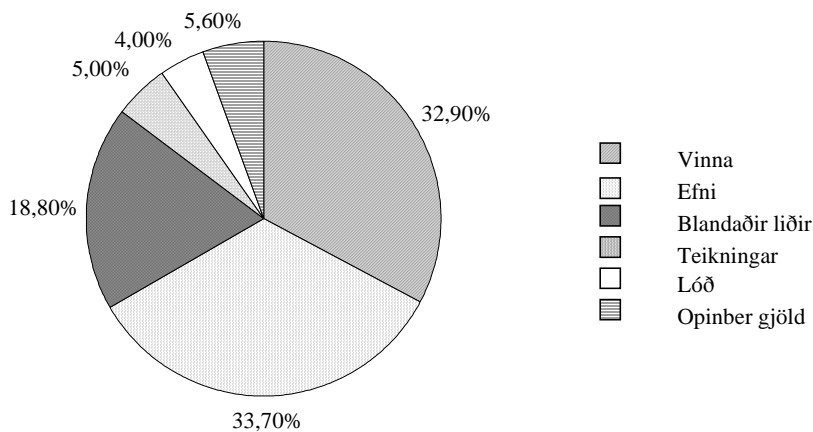
### Áætluð innbyrðis hlutfallsskipting nokkurra efnisflokka í vísitöluhúsi



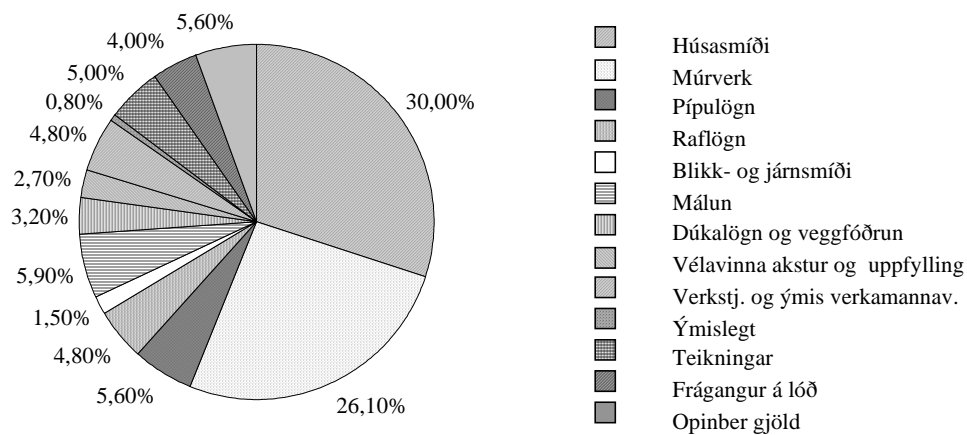
**Vísitala fjölbýlishúss, skipting kostnaðar eftir áföngum**



**Vísitala fjölbýlishúss, skipting kostnaðar:**  
efni, vinna, opinber gjöld o.fl.



**Vísitala fjölbýlishúss, skipting kostnaðar:**  
Skipting eftir starfsgreinum o.fl.





### Vísitala byggingarkostnaðar eftir starfsgreinum

|                                  | júlí 1987<br>jan. '83=100 | sept.<br>2001 | okt.<br>2001 | nóv.<br>2001 | des.<br>2001 | jan.<br>2002 |
|----------------------------------|---------------------------|---------------|--------------|--------------|--------------|--------------|
| 01 Húsasmíði                     | 305                       | 261.9         | 261.6        | 262.6        | 263.7        | 267.1        |
| 02 Múrverk                       | 331                       | 264.6         | 264.8        | 264.8        | 264.9        | 269.0        |
| 03 Pípulögn                      | 334                       | 225.1         | 224.4        | 227.0        | 226.6        | 236.7        |
| 04 Raflögn                       | 315                       | 207.5         | 207.0        | 206.9        | 206.8        | 206.9        |
| 05 Blikk- og iárnsníði           | 360                       | 341.6         | 345.0        | 347.5        | 348.1        | 350.0        |
| 06 Málun                         | 320                       | 288.5         | 288.5        | 288.5        | 288.7        | 288.7        |
| 07 Dúkalögn og veggfóðrun        | 328                       | 210.8         | 211.4        | 214.7        | 218.6        | 218.6        |
| 08 Vélavinna. akstur. uppfalling | 291                       | 290.5         | 291.1        | 291.1        | 291.2        | 293.7        |
| 09 Verksti.. ýmis verkam.vinna   | 301                       | 225.9         | 225.9        | 225.9        | 225.9        | 225.9        |
| 10 Ýmislegt                      | 322                       | 212.6         | 212.6        | 212.7        | 212.7        | 213.0        |
| Samtals                          | 318                       | 254.4         | 254.4        | 255.1        | 255.7        | 258.9        |
| Þar af: vinnuliðir               | 290                       | 252.1         | 252.1        | 252.1        | 252.1        | 252.1        |
| Efnisliðir                       | 341                       | 249.9         | 249.9        | 251.1        | 251.6        | 257.1        |
| Annað (nr. 01-3. 08 og 10)       | 328                       | 267.6         | 267.4        | 268.4        | 270.3        | 275.2        |
| 11 Teikningar                    | 318                       | 316.7         | 316.6        | 317.5        | 318.2        | 322.2        |
| 12 Frágangur lóðar               | 335                       | 282.0         | 282.1        | 282.4        | 282.4        | 284.6        |
| 13 Öðinber eiöld                 | 354                       | 329.3         | 329.4        | 329.5        | 330.2        | 331.1        |
| Vísitalan alls                   | 320                       | 261.4         | 261.4        | 262.1        | 262.6        | 265.7        |
| Með grunn 100 í jan. 1983        | .                         | 836           | 836          | 838          | 840          | 850          |
| Með grunn 100 í nóv. 1975        | 4.739                     | 12.389        | 12.389       | 12422        | 12.446       | 12.593       |

### Vísitala byggingarkostnaðar eftir Rb. - kostnaðarkerfi

|  | júlí 1987<br>jan. '83=100 | sept.<br>2001 | okt.<br>2001 | nóv.<br>2001 | des.<br>2001 | jan.<br>2002 |
|--|---------------------------|---------------|--------------|--------------|--------------|--------------|
| 1 Undirbygging                         | 324                       | 284.7         | 284.2        | 284.6        | 284.6        | 289.9        |
| 1.1 Gröftur og fylling                 | 276                       | 321.8         | 321.8        | 321.8        | 321.8        | 326.2        |
| 1.2 Sökkjar                            | 352                       | 275.5         | 276.0        | 276.1        | 276.2        | 281.9        |
| 1.3 Laðnir í grunn                     | 316                       | 241.5         | 233.8        | 237.2        | 237.2        | 242.0        |
| 2 Yfirbygging                          | 316                       | 267.4         | 267.5        | 268.1        | 268.2        | 271.9        |
| 2.1 Útveggir                           | 318                       | 253.8         | 254.4        | 254.4        | 254.4        | 258.0        |
| 2.2 Innveggir                          | 312                       | 258.3         | 257.0        | 257.9        | 257.9        | 261.7        |
| 2.3 Gólfplötur                         | 348                       | 254.4         | 254.6        | 254.6        | 254.6        | 260.0        |
| 2.4 Stigar                             | 332                       | 260.8         | 261.0        | 261.0        | 261.0        | 265.4        |
| 2.6 Þak                                | 313                       | 299.2         | 300.2        | 301.6        | 301.9        | 305.2        |
| 2.7 Gluggar                            | 287                       | 266.6         | 266.8        | 267.2        | 267.2        | 268.9        |
| 2.8 Útihurðir                          | 310                       | 309.7         | 309.7        | 311.5        | 311.5        | 316.2        |
| 3 Frágangur yfirbyggingar              | 310                       | 256.4         | 256.5        | 257.3        | 258.1        | 258.8        |
| 3.1 Útveggir                           | 303                       | 258.9         | 258.9        | 258.9        | 258.9        | 259.8        |
| 3.2 Innveggir                          | 307                       | 257.2         | 257.1        | 257.2        | 257.3        | 257.8        |
| 3.3 Gólf                               | 312                       | 240.1         | 240.6        | 242.4        | 244.6        | 245.6        |
| 3.4 Stigar                             | 350                       | 284.8         | 284.8        | 288.9        | 291.0        | 293.0        |
| 3.5 Loft                               | 301                       | 273.0         | 273.0        | 273.0        | 273.1        | 273.6        |
| 4 Innréttingar                         | 334                       | 253.3         | 253.0        | 253.8        | 255.8        | 260.3        |
| 4.1. 4.2 Innréttingar                  | 332                       | 226.9         | 226.4        | 227.6        | 228.7        | 229.5        |
| 4.3 Innihurðir                         | 339                       | 318.1         | 318.1        | 318.2        | 322.6        | 335.9        |
| 5 Útbúnaður                            | 320                       | 218.7         | 218.4        | 219.8        | 219.5        | 225.2        |
| 5.1 Hreinlætisbúnaður                  | 372                       | 166.9         | 167.0        | 168.5        | 166.4        | 171.5        |
| 5.2 Frárennslislagirnir                | 304                       | 248.8         | 247.0        | 249.8        | 250.3        | 252.0        |
| 5.3 Nevsluvatnslagirnir                | 293                       | 253.0         | 251.6        | 254.5        | 255.0        | 258.6        |
| 5.4 Hítalagirnir                       | 329                       | 262.0         | 262.5        | 265.7        | 266.4        | 285.6        |
| 5.5 Raflagirnir                        | 296                       | 221.4         | 220.7        | 220.7        | 220.5        | 220.8        |
| 5.6 Annar búnaður                      | 343                       | 161.0         | 162.2        | 162.2        | 162.4        | 162.4        |
| 6 Ytri frágangur                       | 335                       | 282.0         | 282.1        | 282.4        | 282.4        | 284.6        |
| 7 Annað (ýmis sameiginlegur kostnaður) | 326                       | 285.4         | 285.5        | 285.8        | 286.2        | 287.7        |
| Vísitalan alls                         | 320                       | 261.4         | 261.4        | 262.1        | 262.6        | 265.7        |

## Útreikningur á kostnaði við byggingu fjölbýlishúss.

— greindur eftir byggingarhlutum samkvæmt Rb-kostnaðarkerfinu —

Verð á byggingarefni er jafnan meðaltal af verði nokkurra seljenda og gefur því aðeins stundum til kynna hið raunverulega útsöluverð.

### Gerð og stærð hússins.

Fjölbýlishús í Reykjavík, nánar tiltekið eitt endastigahús af þremur í fjögurra hæða íbúðarblokk. Í stigahúsi þessu eru 10 íbúðir: þrjár 2ja herbergja, þrjár 3ja herbergja og fjórar 4ra herbergja. Flatarmál (utanmál) hússins er 240 m<sup>2</sup> og rúmmálið 2.844 m<sup>3</sup>. Bifreiðageymslur fylgja ekki húsinu.

Augljóst er að byggingarkostnaður við ákveðna húsgerð er mjög breytilegur eftir stærð, lögun, gerð þaks, fjölda íbúða o.s.frv. Því skal lögð áhersla á að kostnað við önnur hús er ekki hægt að bera saman við byggingarkostnað vísitöluhúss fjölbýlis nema kynna sér alla gerð og frágang og bera saman efnis- og verklýsingar. Slík lýsing á vísitöluhúsi fjölbýlis er birt í sérriti nr. 17 frá Rannsóknastofnun byggingariðnaðarins. Skal þá jafnframt stuðst við lýsingu á áorðnum breytingum, sjá Hagtíðindi, júlí 1987, bls. 241.

Fjölbýlishús Magnskrá: F22 Dags. 19.12.2001 Einingaverð: 0112

| Lykill     | Heiti frumþáttar                                      | Eining            | Magn     | Verð á einingu | Verð alls        |
|------------|---|-------------------|----------|----------------|------------------|
| <b>1.1</b> | <b>Gröftur og fylling</b>                             |                   |          |                |                  |
| 1.100.100  | Útseld vinna vélstjóra                                | klst              |          |                | 87.805           |
| 1.100.160  | Útseld vinna verkamanna                               | klst              |          |                | 134.835          |
| 2.000.010  | Ýta D.7E.48A, 160 hö                                  | klst              |          |                | 83.521           |
| 2.100.600  | Gröfur  | klst              |          |                | 131.152          |
| 2.300.005  | Vörubifreiðar 10-13 tonn dagtaxti                     | klst              | 62,00    | 5.748,51       | 356.408          |
| 3.200.232  | Uppfyllingarefni, grús                                | tunna             | 5.020,00 | 106,14         | 532.823          |
| <b>1.1</b> | <b>Gröftur og fylling</b>                             | <b>Samtals Kr</b> |          |                | <b>1.326.544</b> |
| <b>1.2</b> | <b>Sökklar</b>  |                   |          |                |                  |
| 1.100.100  | Útseld vinna vélstjóra                                | klst              |          |                | 20.171           |
| 1.100.161  | Útseld vinna verkamanna                               | klst              |          |                | 48.081           |
| 1.200.060  | Útseld mælieining húsasmiða, uppsláttur               | mæliein           |          |                | 398.851          |
| 1.200.062  | Útseld mælieining húsasmiða, handlang                 | mæliein           |          |                | 121.359          |
| 1.200.063  | Útseld mælieining húsasmiða, rif og hreinsun móta     | mæliein           |          |                | 122.068          |
| 2.400.500  | Stey pudæla   | klst              |          |                | 87.750           |
| 3.005.012  | Byggingatimbur. Fura 25 x 150mm                       | m                 | 785,00   | 121,00         | 94.985           |
| 3.005.030  | Byggingatimbur. Fura 50 x 100mm                       | m                 | 168,00   | 176,50         | 29.652           |
| 3.075.231  | Einangrunarplast 22 kg/m <sup>3</sup> Þykkt 50 mm     | m <sup>2</sup>    | 279,00   | 528,15         | 147.354          |
| 3.077.110  | Þolplast þ00.20mm                                     | m <sup>2</sup>    | 300,00   | 98,52          | 29.556           |
| 3.080.125  | Saumur, svartur m/haus, 2 1/2"                        | kg                | 44,00    | 219,00         | 9.636            |
| 3.080.621  | Mótavír, venjulegur 4mm                               | kg                | 156,00   | 192,50         | 30.030           |
| 3.205.010  | Steinsteypa. Portlandsement                           | m <sup>3</sup>    |          |                | 1.441.450        |
| 3.210.012  | Slétt stál ST-37, 10mm                                | kg                | 81,00    | 42,00          | 3.402            |
| 3.210.022  | Kambstál KS-40, 10mm                                  | kg                | 665,00   | 58,83          | 39.122           |
| <b>1.2</b> | <b>Sökklar</b>  | <b>Samtals Kr</b> |          |                | <b>2.623.467</b> |
| <b>1.3</b> | <b>Lagnir í grunn</b>                                 |                   |          |                |                  |
| 1.100.160  | Útseld vinna verkamanna                               | klst              |          |                | 49.126           |
| 1.200.210  | Útseld mælieining pípu lagningamanna                  | mæliein           |          |                | 77.014           |
| 3.300.001  | P.V.C. Skolprör. Þvermál 100mm                        | m                 | 95,00    | 478,67         | 45.474           |
| 3.300.002  | P.V.C. Skolprör. Þvermál 150mm                        | m                 | 61,00    | 807,33         | 49.247           |
| 3.300.020  | P.V.C. Beygjur 100mm, 45gráður                        | stk               | 37,00    | 257,33         | 9.521            |
| 3.300.022  | P.V.C. Beygjur 150mm, 45gráður                        | stk               | 24,00    | 489,97         | 11.759           |
| 3.300.030  | P.V.C. Greinar 100/100 mm, 45gráður                   | stk               | 37,00    | 504,00         | 18.648           |
| 3.300.032  | P.V.C. Greinar 150/150 mm, 45gráður                   | stk               | 24,00    | 1.116,22       | 26.789           |
| 3.300.117  | Vatnsrör úr plasti 50 mm                              | m                 | 54,00    | 152,20         | 8.219            |
| 3.300.260  | Steinsteyptur hreinsibrunnur ,60sm, 1,35m hár m/      | stk               | 1,00     | 12.413,75      | 12.414           |
| 3.300.261  | Steinsteyptur hreinsibrunnur ,100sm, 0,80m hár m/     | stk               | 1,40     | 21.895,48      | 30.654           |
| 3.300.262  | Steypt keila m/steyptu loki                           | stk               | 1,00     | 17.596,40      | 17.596           |
| 3.302.992  | Ýmislegt  | heild             |          |                | 12.763           |
| <b>1.3</b> | <b>Lagnir í grunn</b>                                 | <b>Samtals Kr</b> |          |                | <b>369.224</b>   |
| <b>2.1</b> | <b>Útveggir</b>                                       |                   |          |                |                  |
| 1.100.100  | Útseld vinna vélstjóra                                | klst              |          |                | 22.544           |
| 1.100.161  | Útseld vinna verkamanna                               | klst              |          |                | 386.735          |
| 1.200.060  | Útseld mælieining húsasmiða, uppsláttur               | mæliein           |          |                | 651.505          |
| 1.200.062  | Útseld mælieining húsasmiða, handlang                 | mæliein           |          |                | 286.009          |
| 1.200.063  | Útseld mælieining húsasmiða, rif og hreinsun móta     | mæliein           |          |                | 242.717          |
| 1.200.110  | Útseld mælieining múrara, múrverk                     | mæliein           |          |                | 307.279          |
| 1.200.112  | Útseld mælieining múrara, handlang                    | mæliein           |          |                | 106.972          |
| 2.400.500  | Stey pudæla   | klst              |          |                | 107.250          |
| 2.800.101  | Leiga á byggingamótum veggjamót                       | m <sup>2</sup>    |          |                | 279.137          |
| 3.075.213  | Einangrunarplast 16 - 18 kg/m <sup>3</sup> Þykkt 75mm | m <sup>2</sup>    | 376,00   | 539,72         | 202.935          |
| 3.080.125  | Saumur, svartur m/haus, 2 1/2"                        | kg                | 10,00    | 219,00         | 2.190            |
| 3.200.112  | Pússningasandur, verð á bygg. stað                    | tunna             | 17,00    | 589,98         | 10.030           |
| 3.205.010  | Steinsteypa. Portlandsement                           | m <sup>3</sup>    |          |                | 1.656.732        |
| 3.205.102  | Sekkjað Portlandsement, 50 kg poki                    | poki              | 20,00    | 751,87         | 15.037           |
| 3.205.210  | Loftblendi, 3,8 lítrar í brúsa                        | brúsi             | 1,00     | 1.055,27       | 1.055            |
| 3.210.012  | Slétt stál ST-37, 10mm                                | kg                | 290,00   | 42,00          | 12.180           |
| 3.210.022  | Kambstál KS-40, 10mm                                  | kg                | 5.930,00 | 58,83          | 348.862          |
| <b>2.1</b> | <b>Útveggir</b>                                       | <b>Samtals Kr</b> |          |                | <b>4.639.169</b> |

| Lykill     | Heiti frumþáttar                                  | Eining            | Magn     | Verð á einingu | Verð alls        |
|------------|---|-------------------|----------|----------------|------------------|
| <b>2.2</b> | <b>Innveggir</b>                                  |                   |          |                |                  |
| 1.100.100  | Útseld vinna vélstjóra                            | klst              |          |                | 15.425           |
| 1.100.160  | Útseld vinna verkamanna                           | klst              |          |                | 39.719           |
| 1.100.161  | Útseld vinna verkamanna                           | klst              |          |                | 266.534          |
| 1.200.060  | Útseld mælieining húsasmiða, uppsláttur           | mæliein           |          |                | 655.053          |
| 1.200.061  | Útseld mælieining húsasmiða, tréverk              | mæliein           |          |                | 323.623          |
| 1.200.062  | Útseld mælieining húsasmiða, handlang             | mæliein           |          |                | 272.525          |
| 1.200.063  | Útseld mælieining húsasmiða, rif og hreinsun móta | mæliein           |          |                | 240.588          |
| 1.200.110  | Útseld mælieining múrara, múrverk                 | mæliein           |          |                | 151.850          |
| 1.200.112  | Útseld mælieining múrara, handlang                | mæliein           |          |                | 53.293           |
| 2.400.500  | Steypudæla  | klst              |          |                | 78.000           |
| 2.800.101  | Leiga á byggingamótum veggjamót                   | m2                |          |                | 319.448          |
| 3.006.024  | Húspurrt timbur. Fura 38,5 x 75mm                 | m                 | 473,00   | 305,73         | 144.610          |
| 3.015.006  | Venjulegar spónaplötur. Þykkt 12mm                | m2                | 265,00   | 458,61         | 121.532          |
| 3.080.125  | Saumur, svartur m/haus, 2 1/2"                    | kg                | 20,00    | 219,00         | 4.380            |
| 3.099.990  | Ýmislegt  | heild             |          |                | 3.710            |
| 3.200.112  | Pússningasandur, verð á bygg. stað                | tunna             | 13,00    | 589,98         | 7.670            |
| 3.205.010  | Steinsteypa. Portlandsement                       | m3                |          |                | 1.067.047        |
| 3.205.102  | Sekkjað Portlandsement, 50 kg poki                | poki              | 17,00    | 751,87         | 12.782           |
| 3.206.022  | Milliveggjaplötur gjall 50x50x7 sm                | stk               | 1.240,00 | 355,00         | 440.200          |
| 3.210.012  | Slétt stál ST-37, 10mm                            | kg                | 186,00   | 42,00          | 7.812            |
| 3.210.022  | Kambstál KS-40, 10mm                              | kg                | 2.680,00 | 58,83          | 157.664          |
| <b>2.2</b> | <b>Innveggir</b>                                  | <b>Samtals Kr</b> |          |                | <b>4.383.465</b> |
| <b>2.3</b> | <b>Gólfplötur</b>                                 |                   |          |                |                  |
| 1.100.100  | Útseld vinna vélstjóra                            | klst              |          |                | 32.037           |
| 1.100.161  | Útseld vinna verkamanna                           | klst              |          |                | 418.092          |
| 1.200.060  | Útseld mælieining húsasmiða, uppsláttur           | mæliein           |          |                | 285.299          |
| 1.200.062  | Útseld mælieining húsasmiða, handlang             | mæliein           |          |                | 134.133          |
| 1.200.063  | Útseld mælieining húsasmiða, rif og hreinsun móta | mæliein           |          |                | 99.358           |
| 2.400.500  | Steypudæla  | klst              |          |                | 156.000          |
| 2.800.120  | Leiga á byggingamótum loftamót                    | m2                |          |                | 236.774          |
| 3.080.125  | Saumur, svartur m/haus, 2 1/2"                    | kg                | 4,00     | 219,00         | 876              |
| 3.205.010  | Steinsteypa. Portlandsement                       | m3                |          |                | 2.283.856        |
| 3.210.012  | Slétt stál ST-37, 10mm                            | kg                | 505,00   | 42,00          | 21.210           |
| 3.210.022  | Kambstál KS-40, 10mm                              | kg                | 5.947,00 | 58,83          | 349.862          |
| <b>2.3</b> | <b>Gólfplötur</b>                                 | <b>Samtals Kr</b> |          |                | <b>4.017.497</b> |
| <b>2.4</b> | <b>Stigar</b>                                     |                   |          |                |                  |
| 1.100.100  | Útseld vinna vélstjóra                            | klst              |          |                | 2.373            |
| 1.100.161  | Útseld vinna verkamanna                           | klst              |          |                | 53.307           |
| 1.200.060  | Útseld mælieining húsasmiða, uppsláttur           | mæliein           |          |                | 110.713          |
| 1.200.062  | Útseld mælieining húsasmiða, handlang             | mæliein           |          |                | 13.484           |
| 1.200.063  | Útseld mælieining húsasmiða, rif og hreinsun móta | mæliein           |          |                | 20.581           |
| 2.400.500  | Steypudæla  | klst              |          |                | 9.750            |
| 2.800.130  | Leiga á byggingamótum stigamót                    | m2                |          |                | 15.873           |
| 3.005.030  | Byggingatimbur. Fura 50 x 100mm                   | m                 | 10,00    | 176,50         | 1.765            |
| 3.080.125  | Saumur, svartur m/haus, 2 1/2"                    | kg                | 4,00     | 219,00         | 876              |
| 3.205.010  | Steinsteypa. Portlandsement                       | m3                |          |                | 205.921          |
| 3.210.012  | Slétt stál ST-37, 10mm                            | kg                | 48,00    | 42,00          | 2.016            |
| 3.210.022  | Kambstál KS-40, 10mm                              | kg                | 686,00   | 58,83          | 40.357           |
| <b>2.4</b> | <b>Stigar</b>                                     | <b>Samtals Kr</b> |          |                | <b>477.016</b>   |
| <b>2.6</b> | <b>Þak</b>  |                   |          |                |                  |
| 1.100.100  | Útseld vinna vélstjóra                            | klst              |          |                | 14.239           |
| 1.100.161  | Útseld vinna verkamanna                           | klst              |          |                | 188.141          |
| 1.100.452  | Útseld vinna blikksmiða                           | klst              |          |                | 100.886          |
| 1.200.060  | Útseld mælieining húsasmiða, uppsláttur           | mæliein           |          |                | 600.406          |
| 1.200.062  | Útseld mælieining húsasmiða, handlang             | mæliein           |          |                | 278.202          |
| 1.200.063  | Útseld mælieining húsasmiða, rif og hreinsun móta | mæliein           |          |                | 61.744           |
| 1.200.160  | Útseld mælieining málara                          | mæliein           |          |                | 100.114          |
| 2.400.500  | Steypudæla  | klst              |          |                | 58.500           |
| 2.800.101  | Leiga á byggingamótum veggjamót                   | m2                |          |                | 20.282           |
| 2.800.120  | Leiga á byggingamótum loftamót                    | m2                |          |                | 81.680           |

| Lykill     | Heiti frumþáttar   | Eining            | Magn     | Verð á einingu | Verð alls        |
|------------|--|-------------------|----------|----------------|------------------|
| <b>2.6</b> | <b>Þak framh.</b>  |                   |          |                |                  |
| 3.005.012  | Byggingatimbur. Fura 25 x 150mm                          | m                 | 1.496,00 | 121,00         | 181.016          |
| 3.005.029  | Byggingatimbur, þakviður 50x100                          | m                 | 190,00   | 182,00         | 34.580           |
| 3.005.030  | Byggingatimbur. Fura 50 x 100mm                          | m                 | 159,00   | 176,50         | 28.064           |
| 3.005.031  | Byggingatimbur. Fura, þakviður 50 x 125mm                | m                 | 354,00   | 256,00         | 90.624           |
| 3.075.103  | Steinull ísl. léttull, þykkt 100 mm 23 kg/m <sup>3</sup> | m <sup>2</sup>    | 480,00   | 699,11         | 335.573          |
| 3.077.005  | Þakpappi. B=1m,L=20m,10-20 pam,(B-þykkt ísl.)            | rúlla             | 15,00    | 2.704,50       | 40.568           |
| 3.080.125  | Saumur, svartur m/haus, 2 1/2"                           | kg                | 93,00    | 219,00         | 20.367           |
| 3.080.148  | Þaksaumur, galv, riflaður 2,5 kg/pk.                     | pakki             | 12,00    | 1.113,99       | 13.368           |
| 3.080.621  | Mótavír, venjulegur 4mm                                  | kg                | 20,00    | 192,50         | 3.850            |
| 3.101.013  | Þakjárn BWG-24 ca 83cm breitt                            | fet               | 1.442,00 | 387,82         | 559.236          |
| 3.205.010  | Steinsteypa. Portlandsement                              | m <sup>3</sup>    |          |                | 842.406          |
| 3.210.012  | Slétt stál ST-37, 10mm                                   | kg                | 190,00   | 42,00          | 7.980            |
| 3.210.022  | Kambstál KS-40, 10mm                                     | kg                | 2.242,00 | 58,83          | 131.897          |
| 3.307.052  | Þakniðurfallspípur, Kantaðar, 6x10sm                     | m                 | 54,00    | 2.053,33       | 110.880          |
| 3.307.056  | Hné í niðurfallspípur, kantaðar, 6x10x15x15 sm           | stk               | 26,00    | 2.307,42       | 59.993           |
| 3.307.098  | Þakrennur 25x200-600 sm, sívöl gerð                      | m                 | 42,00    | 956,84         | 40.187           |
| 3.307.099  | Þakrennubönd sívöl 25 sm                                 | stk               | 50,00    | 618,95         | 30.948           |
| 3.500.073  | Þakventlar. 5" m/plötu                                   | stk               | 11,00    | 12.720,97      | 139.931          |
| 3.500.490  | Ýmislegt, festingar, stútar, boltar o.fl.                | heild             |          |                | 60.445           |
| 3.600.202  | Þakmálning. oxyd rauð                                    | ltr.              | 64,00    | 1.128,37       | 72.216           |
| <b>2.6</b> | <b>Þak</b>   | <b>Samtals Kr</b> |          |                | <b>4.308.323</b> |
| <b>2.7</b> | <b>Gluggar</b>   |                   |          |                |                  |
| 1.100.160  | Útseld vinna verkamanna                                  | klst              |          |                | 41.809           |
| 1.100.550  | Útseld verkstæðisvinna                                   | klst              |          |                | 545.696          |
| 1.200.060  | Útseld mælieining húsasmiða, upppláttur                  | mæliein           |          |                | 219.297          |
| 1.200.061  | Útseld mælieining húsasmiða, tréverk                     | mæliein           |          |                | 455.627          |
| 1.200.062  | Útseld mælieining húsasmiða, handlang                    | mæliein           |          |                | 26.969           |
| 1.200.063  | Útseld mælieining húsasmiða, rif og hreinsun móta        | mæliein           |          |                | 32.646           |
| 1.200.160  | Útseld mælieining málara                                 | mæliein           |          |                | 277.500          |
| 3.006.010  | Húsþurrt timbur. Fura 25 x 100mm                         | m                 | 300,00   | 282,00         | 84.600           |
| 3.006.030  | Húsþurrt timbur. Fura 50 x 100mm                         | m                 | 250,00   | 341,50         | 85.375           |
| 3.006.041  | Húsþurrt timbur. Fura 63 x 125mm                         | m                 | 600,00   | 477,50         | 286.500          |
| 3.040.145  | Glerlistar Fura 20 x 30mm                                | m                 | 379,00   | 141,10         | 53.477           |
| 3.040.146  | Glerlistar Fura 17 x 17mm                                | m                 | 232,00   | 133,00         | 30.856           |
| 3.045.900  | Gler tvöfalt. Fastar rúður 110 x 132sm                   | stk               | 40,00    | 9.607,00       | 384.280          |
| 3.045.901  | Gler tvöfalt. Fastar rúður 210 x 155sm                   | stk               | 12,00    | 26.436,06      | 317.233          |
| 3.045.902  | Gler tvöfalt i opnanleg fög 120 x 25sm                   | stk               | 77,00    | 2.128,47       | 163.892          |
| 3.045.903  | Gler tvöfalt i opnanleg fög 84 x 75sm                    | stk               | 14,00    | 3.860,00       | 54.040           |
| 3.080.292  | Skrúfur kopar, kúptur haus, 3,5x40mm, 200stk/pk          | pakki             | 38,00    | 1.430,00       | 54.340           |
| 3.082.450  | Gluggakítta í 0,33ltr. túpum                             | túpa              | 84,00    | 477,33         | 40.096           |
| 3.082.501  | Glerisetningarlistar 3x9m, úr gúmmi                      | m                 | 464,00   | 29,50          | 13.688           |
| 3.082.503  | Glerisetningarlistar 5x10mm úr gúmmi                     | m                 | 758,00   | 36,00          | 27.288           |
| 3.600.500  | Fúavari, þekjandi viðarvörn                              | ltr.              | 32,00    | 1.249,70       | 39.990           |
| 3.999.515  | Lamir skrár o.fl.  | heild             |          |                | 56.994           |
| <b>2.7</b> | <b>Gluggar</b>   | <b>Samtals Kr</b> |          |                | <b>3.292.193</b> |
| <b>2.8</b> | <b>Útihurðir</b>   |                   |          |                |                  |
| 1.100.160  | Útseld vinna verkamanna                                  | klst              |          |                | 104.523          |
| 1.100.550  | Útseld verkstæðisvinna                                   | klst              |          |                | 458.179          |
| 1.200.060  | Útseld mælieining húsasmiða, upppláttur                  | mæliein           |          |                | 4.258            |
| 1.200.061  | Útseld mælieining húsasmiða, tréverk                     | mæliein           |          |                | 119.230          |
| 1.200.063  | Útseld mælieining húsasmiða, rif og hreinsun móta        | mæliein           |          |                | 710              |
| 1.200.160  | Útseld mælieining málara                                 | mæliein           |          |                | 14.580           |
| 3.008.040  | Smiðaviður. Þurrkaður. Oregon Pine                       | fet <sup>3</sup>  | 68,00    | 7.739,76       | 526.304          |
| 3.600.110  | Olíumálning. löguð grunnmálning                          | ltr.              | 2,00     | 1.232,00       | 2.464            |
| 3.600.111  | Olíumálning  | ltr.              | 1,00     | 1.747,00       | 1.747            |
| 3.600.500  | Fúavari, þekjandi viðarvörn                              | ltr.              | 5,00     | 1.249,70       | 6.248            |
| 3.999.515  | Lamir skrár o.fl.  | heild             |          |                | 56.994           |
| <b>2.8</b> | <b>Útihurðir</b>   | <b>Samtals Kr</b> |          |                | <b>1.295.237</b> |

| Lykill     | Heiti frumþáttar                                 | Eining            | Magn     | Verð á einingu | Verð alls        |
|------------|--|-------------------|----------|----------------|------------------|
| <b>3.1</b> | <b>Frágangur útveggja</b>                        |                   |          |                |                  |
| 1.200.110  | Útseld mælieining múrara, múrverk                | mæliein           |          |                | 659.147          |
| 1.200.112  | Útseld mælieining múrara, handlang               | mæliein           |          |                | 264.819          |
| 1.200.160  | Útseld mælieining málara                         | mæliein           |          |                | 259.033          |
| 3.200.112  | Pússningasandur, verð á bygg. stað               | tunna             | 92,00    | 589,98         | 54.278           |
| 3.205.102  | Sekkið Portlandsement, 50 kg poki                | poki              | 119,00   | 751,87         | 89.473           |
| 3.205.210  | Loftblendi, 3,8 lítrar í brúsa                   | brúsi             | 7,00     | 1.055,27       | 7.387            |
| 3.215.040  | Réttskaiðar, fura 1/3x3"                         | m                 | 125,00   | 135,50         | 16.938           |
| 3.600.045  | Útimálning 4 ltr/dós                             | ltr.              | 250,00   | 1.185,00       | 296.250          |
| <b>3.1</b> | <b>Frágangur útveggja</b>                        | <b>Samtals Kr</b> |          |                | <b>1.647.325</b> |
| <b>3.2</b> | <b>Frágangur veggja inni</b>                     |                   |          |                |                  |
| 1.100.160  | Útseld vinna verkamanna                          | klst              |          |                | 41.809           |
| 1.200.061  | Útseld mælieining húsasmiða, tréverk             | mæliein           |          |                | 107.165          |
| 1.200.110  | Útseld mælieining múrara, múrverk                | mæliein           |          |                | 3.200.562        |
| 1.200.112  | Útseld mælieining múrara, handlang               | mæliein           |          |                | 869.029          |
| 1.200.160  | Útseld mælieining málara                         | mæliein           |          |                | 1.266.004        |
| 3.020.105  | Spónlagðar eikarþiljur, B=22,5sm                 | m <sup>2</sup>    | 113,00   | 1.926,28       | 217.670          |
| 3.200.112  | Pússningasandur, verð á bygg. stað               | tunna             | 558,00   | 589,98         | 329.209          |
| 3.205.102  | Sekkið Portlandsement, 50 kg poki                | poki              | 272,00   | 751,87         | 204.509          |
| 3.205.112  | Fínþússning, 30 kg í kassa                       | kassi             | 60,00    | 1.600,00       | 96.000           |
| 3.205.150  | Kalk í þússningu í pokum                         | kg                | 3.250,00 | 46,61          | 151.482          |
| 3.205.210  | Loftblendi, 3,8 lítrar í brúsa                   | brúsi             | 7,00     | 1.055,27       | 7.387            |
| 3.215.005  | Múrhúðunarnet, hæsanet í heilum rúllum           | m <sup>2</sup>    | 625,00   | 175,32         | 109.575          |
| 3.215.040  | Réttskaiðar, fura 1/3x3"                         | m                 | 125,00   | 135,50         | 16.938           |
| 3.230.900  | Veggflísar, 10x20 og 15x20sm, sléttar            | m <sup>2</sup>    | 96,60    | 4.653,85       | 449.562          |
| 3.600.001  | Innimálning plastmálning                         | ltr.              | 634,00   | 1.034,08       | 655.607          |
| 3.600.030  | Málning, 10 lítrar í dós                         | ltr.              | 76,00    | 693,50         | 52.706           |
| 3.600.110  | Olíumálning, löguð grunnmálning                  | ltr.              | 150,00   | 1.232,00       | 184.800          |
| 3.600.111  | Olíumálning                                      | ltr.              | 56,00    | 1.747,00       | 97.832           |
| 3.600.920  | Fernisolía í 4 lítra ílát                        | ltr.              | 153,00   | 1.036,50       | 158.584          |
| 3.600.994  | Sparsl, lakkmalning o.fl.                        | heild             |          |                | 18.300           |
| 3.720.001  | Flísalím í brúsum                                | ltr               | 68,00    | 940,59         | 63.960           |
| 3.999.510  | Annað efni                                       | heild             |          |                | 5.347            |
| 3.999.516  | Annað  | heild             |          |                | 21.915           |
| <b>3.2</b> | <b>Frágangur veggja inni</b>                     | <b>Samtals Kr</b> |          |                | <b>8.325.952</b> |
| <b>3.3</b> | <b>Frágangur gólfa</b>                           |                   |          |                |                  |
| 1.100.160  | Útseld vinna verkamanna                          | klst              |          |                | 10.452           |
| 1.200.061  | Útseld mælieining húsasmiða, tréverk             | mæliein           |          |                | 83.745           |
| 1.200.110  | Útseld mælieining múrara, múrverk                | mæliein           |          |                | 525.576          |
| 1.200.112  | Útseld mælieining múrara, handlang               | mæliein           |          |                | 218.104          |
| 1.200.160  | Útseld mælieining málara                         | mæliein           |          |                | 89.422           |
| 1.200.310  | Útseld mælieining veggfóðrara                    | mæliein           |          |                | 419.115          |
| 3.020.402  | Gólflistar úr ramín, 3,5sm breiðir               | m                 | 300,00   | 343,36         | 103.008          |
| 3.200.112  | Pússningasandur, verð á bygg. stað               | tunna             | 460,00   | 589,98         | 271.391          |
| 3.205.102  | Sekkið Portlandsement, 50 kg poki                | poki              | 393,00   | 751,87         | 295.485          |
| 3.600.001  | Innimálning plastmálning                         | ltr.              | 148,00   | 1.034,08       | 153.044          |
| 3.600.310  | Gólfklak. 4 lítrar í dós.                        | ltr.              | 56,00    | 1.456,25       | 81.550           |
| 3.700.045  | Gólflistar úr plasti. B=50mm                     | m <sup>2</sup>    | 221,00   | 175,63         | 38.814           |
| 3.700.046  | Vinil- eða plastdúkur með undirlagi              | m <sup>2</sup>    | 374,00   | 1.522,00       | 569.228          |
| 3.705.210  | Ullarteppi eða ull/gerfiefni á stofu, ekki álagt | m <sup>2</sup>    | 334,00   | 3.328,35       | 1.111.669        |
| 3.720.100  | Lím á gólfduk, vatnsþolið                        | ltr               | 140,00   | 917,76         | 128.486          |
| 3.999.510  | Annað efni                                       | heild             |          |                | 18.958           |
| <b>3.3</b> | <b>Frágangur gólfa</b>                           | <b>Samtals Kr</b> |          |                | <b>4.118.047</b> |

| Lykill                         | Heiti frumþáttar                               | Eining  | Magn              | Verð á einingu | Verð alls        |
|--------------------------------|--|---------|-------------------|----------------|------------------|
| <b>3.4 Frágangur stiga</b>     |  |         |                   |                |                  |
| 1.100.452                      | Útseld vinna blikksmiða                        | klst    |                   |                | 340.492          |
| 1.200.110                      | Útseld mælieining múrara, múrverk              | mæliein |                   |                | 170.517          |
| 1.200.112                      | Útseld mælieining múrara, handlang             | mæliein |                   |                | 69.058           |
| 1.200.160                      | Útseld mælieining málara                       | mæliein |                   |                | 61.235           |
| 1.200.310                      | Útseld mælieining veggfóðrara                  | mæliein |                   |                | 38.059           |
| 3.099.990                      | Ýmislegt                                       | heild   |                   |                | 13.513           |
| 3.200.112                      | Pússningasandur, verð á bygg. stað             | tunna   | 70,00             | 589,98         | 41.299           |
| 3.205.102                      | Sekkjað Portlandsement, 50 kg poki             | poki    | 55,00             | 751,87         | 41.353           |
| 3.600.001                      | Innimálning plastmálning                       | ltr.    | 13,00             | 1.034,08       | 13.443           |
| 3.600.030                      | Málning, 10 lítrar í dós                       | ltr.    | 19,00             | 693,50         | 13.176           |
| 3.600.111                      | Olíumálning                                    | ltr.    | 10,00             | 1.747,00       | 17.470           |
| 3.600.920                      | Fernisolía í 4 lítra íláti                     | ltr.    | 6,00              | 1.036,50       | 6.219            |
| 3.705.010                      | Teppi á stiga og ganga, gerfi efni, ekki álagt | m2      | 90,00             | 3.204,78       | 288.430          |
| 3.840.501                      | Járn í stigahandrið                            | kg      | 1.250,00          | 86,83          | 108.538          |
| 3.840.502                      | Galvanhúðun á einföldu stigahandriði           | m       | 17,00             | 3.882,53       | 66.003           |
| <b>3.4 Frágangur stiga</b>     |  |         | <b>Samtals Kr</b> |                | <b>1.288.805</b> |
| <b>3.5 Frágangur lofta</b>     |  |         |                   |                |                  |
| 1.200.110                      | Útseld mælieining múrara, múrverk              | mæliein |                   |                | 687.776          |
| 1.200.112                      | Útseld mælieining múrara, handlang             | mæliein |                   |                | 201.274          |
| 1.200.160                      | Útseld mælieining málara                       | mæliein |                   |                | 279.444          |
| 3.200.112                      | Pússningasandur, verð á bygg. stað             | tunna   | 160,00            | 589,98         | 94.397           |
| 3.205.102                      | Sekkjað Portlandsement, 50 kg poki             | poki    | 70,00             | 751,87         | 52.631           |
| 3.205.112                      | Fínþússning, 30 kg í kassa                     | kassi   | 22,50             | 1.600,00       | 36.000           |
| 3.205.150                      | Kalk í þússningu í pokum                       | kg      | 1.250,00          | 46,61          | 58.262           |
| 3.600.001                      | Innimálning plastmálning                       | ltr.    | 243,00            | 1.034,08       | 251.281          |
| 3.600.030                      | Málning, 10 lítrar í dós                       | ltr.    | 11,00             | 693,50         | 7.628            |
| 3.600.110                      | Olíumálning, löguð grunnmálning                | ltr.    | 27,00             | 1.232,00       | 33.264           |
| 3.600.111                      | Olíumálning                                    | ltr.    | 15,00             | 1.747,00       | 26.205           |
| 3.600.920                      | Fernisolía í 4 lítra íláti                     | ltr.    | 77,00             | 1.036,50       | 79.810           |
| <b>3.5 Frágangur lofta</b>     |  |         | <b>Samtals Kr</b> |                | <b>1.807.972</b> |
| <b>4.1 Fastar innréttingar</b> |  |         |                   |                |                  |
| 1.100.160                      | Útseld vinna verkamanna                        | klst    |                   |                | 347.016          |
| 1.100.550                      | Útseld verkstæðisvinna                         | klst    |                   |                | 3.028.358        |
| 1.200.061                      | Útseld mælieining húsasmiða, tréverk           | mæliein |                   |                | 638.730          |
| 3.008.111                      | Smíðaviður, þurrkað beyki                      | fet3    | 1,70              | 5.946,74       | 10.109           |
| 3.008.190                      | Spónn, beyki                                   | m2      | 24,00             | 319,30         | 7.663            |
| 3.008.290                      | Spónn, eik                                     | m2      | 462,00            | 395,21         | 182.587          |
| 3.008.990                      | Bakspónn b-spónn                               | heild   |                   |                | 57.817           |
| 3.015.002                      | Venjulegar spónaplötur. Þykkt 8mm              | m2      | 21,00             | 486,81         | 10.223           |
| 3.015.006                      | Venjulegar spónaplötur. Þykkt 12mm             | m2      | 14,00             | 458,61         | 6.421            |
| 3.015.008                      | Venjulegar spónaplötur. Þykkt 16mm             | m2      | 156,00            | 608,71         | 94.959           |
| 3.015.012                      | Venjulegar spónaplötur. Þykkt 19mm             | m2      | 351,00            | 720,67         | 252.955          |
| 3.015.016                      | Venjulegar spónaplötur. Þykkt 22mm             | m2      | 26,00             | 925,34         | 24.059           |
| 3.015.307                      | Plasthúðaðar spónaplötur. Þykkt 12mm           | m2      | 11,00             | 900,07         | 9.901            |
| 3.017.110                      | Harðexplötur - Mashonit plasthúðað             | m2      | 16,00             | 383,26         | 6.132            |
| 3.017.510                      | Harðplastplötur                                | m2      | 102,00            | 1.110,22       | 113.242          |
| 3.045.000                      | Einfalt gler 5mm                               | m2      | 1,60              | 2.361,50       | 3.778            |
| 3.161.110                      | Eldhúsinnréttning, innlend 25%                 | heild   |                   |                | 928.730          |
| 3.161.111                      | Eldhúsinnréttning, innflutt 50%                | heild   |                   |                | 847.857          |
| 3.172.020                      | Rennibrautir 150 x 1.5 sm                      | stk     | 32,00             | 2.883,00       | 92.256           |
| 3.405.001                      | Eldavél skv. sérstakri athugun                 | stk     | 10,00             | 83.520,15      | 835.202          |
| 3.600.410                      | Viðarlakk, matt                                | ltr.    | 145,00            | 1.132,00       | 164.140          |
| 3.600.411                      | Grunnur f. viðarlakk                           | ltr.    | 73,00             | 766,07         | 55.923           |
| 3.999.512                      | Líming   | heild   |                   |                | 70.160           |
| 3.999.513                      | Líming   | heild   |                   |                | 92.822           |
| 3.999.514                      | Fataslár, hilluberar, vinklar o.fl.            | heild   |                   |                | 21.370           |
| 3.999.517                      | Fataslár, hilluberar, vinklar o.fl.            | heild   |                   |                | 30.728           |
| <b>4.1 Fastar innréttingar</b> |  |         | <b>Samtals Kr</b> |                | <b>7.933.138</b> |

| Lykill     | Heiti frumþáttar                                  | Eining            | Magn   | Verð á einingu | Verð alls        |
|------------|---|-------------------|--------|----------------|------------------|
| <b>4.3</b> | <b>Innihurðir</b>                                 |                   |        |                |                  |
| 1.100.160  | Útseld vinna verkamanna                           | klst              |        |                | 209.046          |
| 1.200.060  | Útseld mælieining húsasmiða, uppsláttur           | mæliein           |        |                | 25.549           |
| 1.200.061  | Útseld mælieining húsasmiða, tréverk              | mæliein           |        |                | 260.460          |
| 1.200.063  | Útseld mælieining húsasmiða, rif og hreinsun móta | mæliein           |        |                | 8.516            |
| 1.200.110  | Útseld mælieining múrara, múrverk                 | mæliein           |        |                | 39.655           |
| 1.200.112  | Útseld mælieining múrara, handlang                | mæliein           |        |                | 13.831           |
| 1.200.160  | Útseld mælieining málara                          | mæliein           |        |                | 19.926           |
| 3.050.026  | Spónl. Innih. 70 - 80sm, harðv.karm. Læsanl.      | stk               | 12,00  | 49.961,89      | 599.543          |
| 3.050.027  | Spónl. innihurðir 70 - 80sm, harðv.karm.ó læsan   | stk               | 55,00  | 49.961,89      | 2.747.904        |
| 3.050.028  | Spónlagðar innihurðir,90sm, harðv.karm. læsanl.   | stk               | 5,00   | 46.548,43      | 232.742          |
| 3.050.029  | Draghurð, eikarspónn 204x130sm                    | stk               | 7,00   | 62.423,00      | 436.961          |
| 3.050.066  | Karmlistar úr furu. 6,5sm breiðir                 | m                 | 300,00 | 378,22         | 113.466          |
| 3.600.110  | Olífumálning, löguð grunnmálning                  | ltr.              | 8,00   | 1.232,00       | 9.856            |
| 3.600.111  | Olífumálning                                      | ltr.              | 4,00   | 1.747,00       | 6.988            |
| <b>4.3</b> | <b>Innihurðir</b>                                 | <b>Samtals Kr</b> |        |                | <b>4.724.443</b> |
| <b>5.1</b> | <b>Hreinlætisbúnaður</b>                          |                   |        |                |                  |
| 1.200.210  | Útseld mælieining pípulagningamanna               | mæliein           |        |                | 229.722          |
| 3.315.010  | Ólitað vatnssalerni með kassa og setu             | stk               | 10,00  | 20.136,92      | 201.369          |
| 3.315.210  | Ólitað handlaug ca. 600x450mm                     | stk               | 10,00  | 6.733,51       | 67.335           |
| 3.315.310  | ólitað baðkar úr stáli, ca. 730x1700mm            | stk               | 10,00  | 11.554,58      | 115.546          |
| 3.315.330  | Botnstykki í baðker, með lyftitappa               | stk               | 10,00  | 4.868,66       | 48.687           |
| 3.315.508  | Eldhúsvaskur úr stáli, tvöfaldur                  | stk               | 10,00  | 11.764,14      | 117.641          |
| 3.315.610  | Skolvaskur úr stáli                               | stk               | 10,00  | 10.661,49      | 106.615          |
| 3.317.110  | Blöndunartæki fyrir handlaugar                    | stk               | 10,00  | 6.222,26       | 62.223           |
| 3.317.115  | Blöndunartæki fyrir baðkör                        | stk               | 10,00  | 7.439,57       | 74.396           |
| 3.317.125  | Blöndunartæki fyrir eldhúsvask                    | stk               | 10,00  | 4.998,22       | 49.982           |
| 3.317.990  | Kranatengi,vatnskr. o.fl.                         | heild             |        |                | 65.816           |
| <b>5.1</b> | <b>Hreinlætisbúnaður</b>                          | <b>Samtals Kr</b> |        |                | <b>1.139.332</b> |
| <b>5.2</b> | <b>Frárennslislagnir</b>                          |                   |        |                |                  |
| 1.200.210  | Útseld mælieining pípulagningamanna               | mæliein           |        |                | 195.836          |
| 3.075.015  | Glerull 50mm (2") mottur                          | m2                | 51,00  | 166,53         | 8.493            |
| 3.302.013  | P.P.Plaströr, 50mm lengd 2m                       | stk               | 17,00  | 358,67         | 6.097            |
| 3.302.015  | P.P.Plaströr, 70mm lengd 2m                       | stk               | 30,00  | 533,67         | 16.010           |
| 3.302.017  | P.P.Plaströr, 100mm lengd 2m                      | stk               | 26,00  | 915,33         | 23.799           |
| 3.302.022  | P.P.Beygjur, 50mm 45 gráður                       | stk               | 85,00  | 89,67          | 7.622            |
| 3.302.024  | P.P.Beygjur, 70mm 45 gráður                       | stk               | 31,00  | 145,00         | 4.495            |
| 3.302.026  | P.P.Beygjur, 100mm 45 gráður                      | stk               | 27,00  | 258,67         | 6.984            |
| 3.302.032  | P.P.Greinar, 50/50 mm, 45 gráður                  | stk               | 29,00  | 190,67         | 5.529            |
| 3.302.034  | P.P.Greinar, 70/70 mm, 45 gráður                  | stk               | 10,00  | 337,00         | 3.370            |
| 3.302.036  | P.P.Greinar, 100/100 mm, 45 gráður                | stk               | 10,00  | 508,00         | 5.080            |
| 3.302.992  | Ýmislegt  | heild             |        |                | 42.848           |
| <b>5.2</b> | <b>Frárennslislagnir</b>                          | <b>Samtals Kr</b> |        |                | <b>326.163</b>   |
| <b>5.3</b> | <b>Neysluvatnslagnir</b>                          |                   |        |                |                  |
| 1.200.210  | Útseld mælieining pípulagningamanna               | mæliein           |        |                | 349.864          |
| 3.075.015  | Glerull 50mm (2") mottur                          | m2                | 7,00   | 166,53         | 1.166            |
| 3.075.079  | Glerullarhólkar. Þvermál 27mm (3/4")              | m                 | 188,00 | 206,34         | 38.792           |
| 3.075.080  | Glerullarhólkar. Þvermál 33mm (1")                | m                 | 63,00  | 300,00         | 18.900           |
| 3.075.081  | Glerullarhólkar. Þvermál 42mm (1 1/4")            | m                 | 18,00  | 361,00         | 6.498            |
| 3.302.402  | Galvaniseruð rör 20 mm                            | m                 | 188,00 | 273,61         | 51.439           |
| 3.302.403  | PÍPUL. Galvaniseruð rör, 25mm (1")                | m                 | 63,00  | 426,39         | 26.863           |
| 3.302.404  | PÍPUL. Galvaniseruð rör, 32mm (1 1/4")            | m                 | 18,00  | 513,39         | 9.241            |
| 3.302.405  | PÍPUL. Galvaniseruð rör, 40mm (1 1/2")            | m                 | 49,00  | 621,00         | 30.429           |
| 3.302.411  | PÍPUL. Galvaniseruð hné 20mm (3/4")               | stk               | 623,00 | 103,00         | 64.169           |
| 3.302.451  | PÍPUL. Galvaniseruð té 20mm (3/4")                | stk               | 117,00 | 207,67         | 24.297           |
| 3.302.510  | PÍPUL. Galvaniseraðir skrufubútar, 15mm           | stk               | 350,00 | 65,67          | 22.984           |
| 3.302.992  | Ýmislegt  | heild             |        |                | 6.382            |
| 3.305.003  | Rennilokar 25mm (1")                              | stk               | 17,00  | 1.580,67       | 26.871           |
| <b>5.3</b> | <b>Neysluvatnslagnir</b>                          | <b>Samtals Kr</b> |        |                | <b>677.895</b>   |



| Lykill | Heiti frumþáttar | Eining | Magn | Verð á einingu | Verð alls |
|--------|------------------|--------|------|----------------|-----------|
|--------|------------------|--------|------|----------------|-----------|

#### 5.4 Hitalagnir

|           |                                      |         |        |           |         |
|-----------|--------------------------------------|---------|--------|-----------|---------|
| 1.200.160 | Útseld mælieining málara             | mæliein |        |           | 24.300  |
| 1.200.210 | Útseld mælieining pípulagningamanna  | mæliein |        |           | 524.135 |
| 3.075.015 | Glerull 50mm (2") mottur             | m2      | 7,00   | 166,53    | 1.166   |
| 3.075.077 | Glerullarhólkur. Þvermál 17mm (3/8") | m       | 428,00 | 172,67    | 73.903  |
| 3.302.201 | Svört vatnsrör 10 mm                 | m       | 528,00 | 121,28    | 64.036  |
| 3.302.210 | Svört hné 10 mm                      | stk     | 428,00 | 61,00     | 26.108  |
| 3.302.250 | PÍPUL. Svört té, 10mm, (3/8")        | stk     | 142,00 | 87,67     | 12.449  |
| 3.302.310 | PÍPUL. svartir skrúfbútar 10 mm      | stk     | 271,00 | 66,00     | 17.886  |
| 3.302.992 | Ýmislegt                             | heild   |        |           | 29.173  |
| 3.305.120 | Ofnlokar, f. bakrás                  | stk     | 63,00  | 3.016,00  | 190.008 |
| 3.305.200 | Þrýstijafnari, 15 mm                 | stk     | 1,00   | 19.720,27 | 19.720  |
| 3.305.220 | Slaufuloki, 15 mm                    | stk     | 1,00   | 21.012,00 | 21.012  |
| 3.305.429 | Stillitét algeng gerð 3/8"           | stk     | 63,00  | 614,33    | 38.703  |
| 3.305.432 | Loftskrúfa af algengri gerð          | stk     | 63,00  | 125,33    | 7.896   |
| 3.310.190 | Ofnar skv. sérstakri athugun         | heild   |        |           | 985.910 |
| 3.600.001 | Innimálning plastmálning             | ltr.    | 12,00  | 1.034,08  | 12.409  |

#### 5.4 Hitalagnir

**Samtals Kr**

**2.048.814**

#### 5.5 Raflagnir

|           |   |         |          |           |           |
|-----------|---|---------|----------|-----------|-----------|
| 1.200.260 | Útseld mælieining rafvirkja             | mæliein |          |           | 1.564.235 |
| 3.400.110 | Rafmagnsrör, 16mm plast                 | m       | 2.686,00 | 29,81     | 80.070    |
| 3.400.112 | Rafmagnsrör, 20mm plast                 | m       | 162,00   | 47,04     | 7.620     |
| 3.400.114 | Rafmagnsrör, 25mm plast                 | m       | 95,00    | 71,17     | 6.761     |
| 3.400.118 | Inntaksrör 50mm plast                   | m       | 3,00     | 194,40    | 583       |
| 3.400.119 | Inntaksrör 90mm plast                   | m       | 7,00     | 515,25    | 3.607     |
| 3.400.120 | Stútar, 16mmplast                       | stk     | 105,00   | 69,03     | 7.248     |
| 3.400.125 | Hólkur, 16mmplast                       | stk     | 644,00   | 21,34     | 13.743    |
| 3.400.210 | Rofa- og tengladósir í múr 1-3st        | stk     | 415,00   | 147,00    | 61.005    |
| 3.400.215 | Loftdósir í steypu, 8 stút,plast        | stk     | 202,00   | 209,67    | 42.353    |
| 3.400.220 | Veggdósir(Vegglampadósir) 3 stúta       | stk     | 64,00    | 139,44    | 8.924     |
| 3.400.310 | Rafmagnsvír 1,5q                        | m       | 8.500,00 | 10,43     | 88.655    |
| 3.400.312 | Rafmagnsvír 4.0q                        | m       | 300,00   | 43,48     | 13.044    |
| 3.400.314 | Rafmagnsvír 6.0q                        | m       | 350,00   | 60,67     | 21.234    |
| 3.400.316 | Rafmagnsvír 10.0q                       | m       | 20,00    | 105,26    | 2.105     |
| 3.400.318 | Rafmagnsvír 16.0q                       | m       | 10,00    | 148,74    | 1.487     |
| 3.400.410 | Lekastraumsrofar 0,03 A, 4ra-póla, 63 A | stk     | 11,00    | 9.159,00  | 100.749   |
| 3.400.420 | Sjálfvör, 10 A                          | stk     | 100,00   | 713,17    | 71.317    |
| 3.400.423 | Sjálfvör, 25 A                          | stk     | 10,00    | 747,00    | 7.470     |
| 3.400.511 | Tenglar 16 amper, m/jörð                | stk     | 360,00   | 313,93    | 113.015   |
| 3.400.513 | Tenglar 25 amper m/jörð                 | stk     | 22,00    | 1.613,36  | 35.494    |
| 3.400.525 | Einfaldur rofi,                         | stk     | 128,00   | 503,36    | 64.430    |
| 3.400.530 | Samrofi                                 | stk     | 52,00    | 509,52    | 26.495    |
| 3.400.535 | Þrýstirofi með ljósi                    | stk     | 12,00    | 591,44    | 7.097     |
| 3.400.545 | Dimmer 600 w, m/rofa                    | stk     | 10,00    | 3.930,42  | 39.304    |
| 3.400.610 | Aðaltöflukassi, J.B.P. -117             | stk     | 1,00     | 54.920,00 | 54.920    |
| 3.400.620 | Greinikassi, (allt settið)              | stk     | 10,00    | 4.563,49  | 45.635    |
| 3.400.710 | Tengi                                   | stk     | 1.050,00 | 26,51     | 27.836    |
| 3.400.720 | Lok á búnað                             | stk     | 415,00   | 40,06     | 16.625    |
| 3.400.730 | Rafbúnaðu, rafopnuð skrár               | stk     | 1,00     | 4.157,06  | 4.157     |
| 3.407.001 | Loftlampi í eldhús/baðherbergi          | stk     | 37,00    | 1.868,80  | 69.146    |
| 3.407.002 | Vegglampi í baðhergergi                 | stk     | 10,00    | 1.997,64  | 19.976    |
| 3.407.003 | Flúrlampi undir eldhússkáp 40 wött      | stk     | 20,00    | 2.776,20  | 55.524    |
| 3.407.105 | Glóperur 60W                            | stk     | 195,00   | 62,96     | 12.277    |
| 3.407.150 | Vinnuljósafjalir                        | stk     | 121,00   | 84,98     | 10.283    |
| 3.425.995 | Annað                                   | heild   |          |           | 41.912    |

#### 5.5 Raflagnir

**Samtals Kr**

**2.746.336**

| Lykill     | Heiti frumþáttar                             | Eining            | Magn      | Verð á einingu | Verð alls         |
|------------|--|-------------------|-----------|----------------|-------------------|
| <b>5.6</b> | <b>Annar útbúnaður</b>                       |                   |           |                |                   |
| 1.200.060  | Útseld mælieining húsasmiða, upppláttur      | mæliein           |           |                | 22.710            |
| 1.200.260  | Útseld mælieining rafvirkja                  | mæliein           |           |                | 68.979            |
| 3.099.990  | Ýmislegt                                     | heild             |           |                | 9.274             |
| 3.400.320  | Rafmagnsvír 2x0,6 q                          | m                 | 55,00     | 22,70          | 1.248             |
| 3.400.332  | Lágpennustrengur 10 lína, (10 pör)           | m                 | 170,00    | 100,74         | 17.126            |
| 3.420.001  | Loftnetsstrengur                             | m                 | 60,00     | 60,06          | 3.604             |
| 3.420.010  | Sjónvarpsgreiða 6 element                    | stk               | 1,00      | 2.469,45       | 2.469             |
| 3.420.015  | Magnari fyrir sjónvarp                       | stk               | 1,00      | 33.249,93      | 33.250            |
| 3.420.020  | Loftnetstenglar án loks                      | stk               | 10,00     | 390,57         | 3.906             |
| 3.420.025  | Útvarpsloftnet                               | stk               | 1,00      | 13.940,36      | 13.940            |
| 3.425.001  | Símainttaksassi                              | stk               | 1,00      | 1.979,55       | 1.980             |
| 3.425.005  | Afriðill f/dyrasíma                          | stk               | 1,00      | 5.626,72       | 5.627             |
| 3.425.010  | Dyrasími. Útstöð fyrir(10 íb.)               | stk               | 1,00      | 27.950,55      | 27.951            |
| 3.425.015  | Dyrasími innistöð, algeng gerð               | stk               | 20,00     | 2.314,74       | 46.295            |
| 3.425.020  | Bjölluhnappur                                | stk               | 10,00     | 1.217,44       | 12.174            |
| 3.500.209  | Sorprennur úr blikki, sívalar, þvermál=400mm | m                 | 17,00     | 5.751,92       | 97.783            |
| <b>5.6</b> | <b>Annar útbúnaður</b>                       | <b>Samtals Kr</b> |           |                | <b>368.316</b>    |
| <b>6.0</b> | <b>Ytri frágangur</b>                        |                   |           |                |                   |
| 3.999.500  | Ytri frág. fylgir sérstk. vísit.             | heild             |           |                | 3.219.730         |
| <b>6.0</b> | <b>Ytri frágangur</b>                        | <b>Samtals Kr</b> |           |                | <b>3.219.730</b>  |
| <b>7.0</b> | <b>Annað (ýmis kostnaður)</b>                |                   |           |                |                   |
| 1.100.062  | Verkstjórn                                   | klst              |           |                | 2.352.978         |
| 1.100.160  | Útseld vinna verkamanna                      | klst              |           |                | 494.394           |
| 1.200.060  | Útseld mælieining húsasmiða, upppláttur      | mæliein           |           |                | 207.942           |
| 2.300.200  | Sendibílar dagtaxti                          | heild             |           |                | 132.454           |
| 2.300.300  | Fólksbifreiðar                               | heild             |           |                | 189.198           |
| 2.800.601  | Vinnuskúr 30 m2                              | m2xman            |           |                | 148.280           |
| 2.800.701  | Verkfærageymsla 15 m2                        | m2xman            |           |                | 32.986            |
| 2.800.750  | Verkfæri sérstök ath.                        | heild             |           |                | 60.899            |
| 3.077.106  | Byggingaplast þ=0,20mm 2 x 50m               | m2                | 380,00    | 88,62          | 33.676            |
| 3.999.101  | Rafmagn til húsa í byggingu                  | kwst.             | 10.200,00 | 7,46           | 76.092            |
| 3.999.110  | Heitt vatn frá Hitav. Reykjavíkur            | m3                | 4.500,00  | 65,29          | 293.805           |
| 3.999.120  | Teikningar                                   | heild             |           |                | 3.972.582         |
| 9.999.150  | Opinber gjöld, sérstakur útreikningur        | heild             |           |                | 4.470.589         |
| <b>7.0</b> | <b>Annað (ýmis kostnaður)</b>                | <b>Samtals Kr</b> |           |                | <b>12.465.875</b> |
|            | <b>Fjölþýlishús</b>                          | <b>Samtals Kr</b> |           |                | <b>79.570.278</b> |

## Útreikningur á kostnaði við byggingu iðnaðarhúss.

— greindur eftir byggingarhlutum samkvæmt Rb. kostnaðarkerfinu —

Verð á byggingarefni er jafnan meðaltal af verði nokkurra seljenda og gefur því aðeins stundum til kynna hið raunverulega útsöluverð.

### Gerð og stærð hússins.

Iðnaðarhús í Reykjavík. Húsið er einlyft, fullfrágengið að utan og innan. Í öðrum enda þess er trésmíðaverkstæði en í hinum er skrifstofurými. Kostnaður við loftræstingu og raflagnir vegna umræddrar starfsemi er innifalinn. Fjármagnskostnaður er ekki reiknaður inn í verð hússins. Flatarmál (utanmál) iðnaðarhússins er 1077 m<sup>2</sup> og rúmmál 5922 m<sup>3</sup>.

Augljóst er að byggingarkostnaður við ákveðna húsgerð er mismunandi eftir stærð, lögun, gerð þaks o.s.frv. Þessi breytileiki í byggingarkostnaði á sérstaklega við um iðnaðarhús þar eð starfsemin gerir gjarna kröfu um sérhönnun og ýmsan sérbúnað. Hér verður því að áréttu að ekki er hægt að bera kostnað við önnur hús saman við byggingarkostnað þessa vísitöluhúss fyrir iðnað nema kynna sér alla gerð og frágang og bera saman efnis- og verklýsingar.

### Athugasemdir

Vísitala iðnaðarhúss er ekki löggilt byggingarvísitala eins og útreikningur Hagstofu Íslands á vísitölu fjölbýlishúss. Því ber að líta á hana öðru fremur sem upplýsingu um breytingar á byggingarkostnaði hússins.

**Útreikningur á vísitölu iðnaðarhúss miðast við að virðisaukaskattur sé á öllum kostnaðarliðum, þ.e. kostnaðartölurnar eru birtar með virðisaukaskatti.**

**Vakin er athygli á því að nýr grunnur var tekinn upp fyrir iðnaðarhúsið í janúar 1991.**

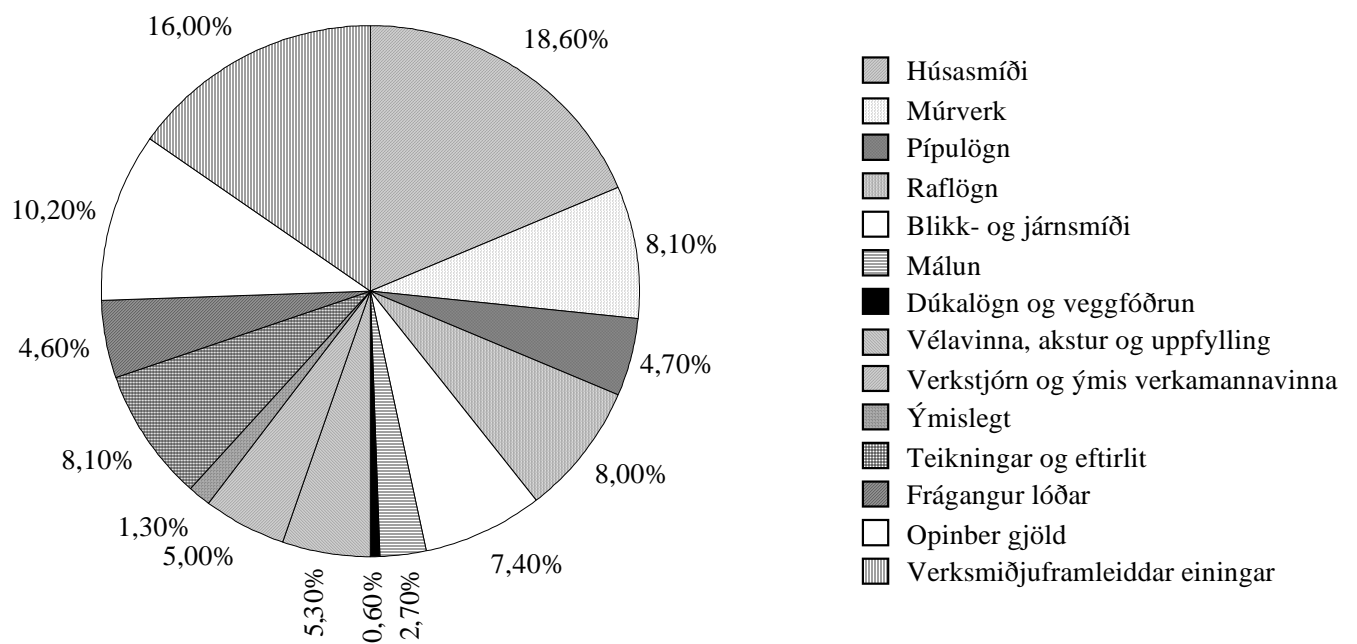
### Vísitala Iðnaðarhúss eftir starfsgreinum og byggingaráföngum.

| 1. áfangi Fokhelt hús<br>2. áfangi Tilbúið undir tréverk<br>3. áfangi Lokafrágangur | Jan<br>1991<br>Alls | Fjárhæðir í þúsundum króna<br>verðlag des. 2001 |               |               |                | Samsvarandi vísitölur |              |              |              |
|---|---------------------|---|---------------|---------------|----------------|-----------------------|--------------|--------------|--------------|
|   |                     | 1. áf.  | 2. áf.        | 3. áf.        | Alls           | 1. áf                 | 2. áf.       | 3. áf        | Alls         |
| 01 Húsassíði  | 15.001              | 11.149  | 8.563         | 2.352         | 22.064         | 136.8                 | 163.1        | 146.8        | 147.1        |
| 02 Múrverk  | 6.937               | 5.424   | 3.858         | 293           | 9.575          | 131.2                 | 150.1        | 125.6        | 138.0        |
| 03 Pínnlösn   | 3.682               | 531   | 4.343         | 741           | 5.615          | 143.4                 | 155.7        | 141.8        | 152.5        |
| 04 Raflösn  | 7.143               | 170   | 2.878         | 6.300         | 9.347          | 128.5                 | 128.9        | 131.9        | 130.9        |
| 05 Blíkk- og járnsmíði  | 6.019               | -   | 1.487         | 7.328         | 8.815          | -                     | 150.0        | 145.8        | 146.5        |
| 06 Málun  | 1.950               | -   | 191           | 2.965         | 3.156          | -                     | 141.5        | 163.3        | 161.8        |
| 07 Drúkalösn og vespóðdrun  | 492                 | -   | -             | 675           | 675            | -                     | -            | 137.2        | 137.2        |
| 08 Vélavinna, akstur og   | 4.011               | 6.051   | 178           | 71            | 6.300          | 156.5                 | 172.2        | 174.7        | 157.1        |
| 09 Verkstjórn og ýmis   | 4.102               | 3.177   | 2.214         | 528           | 5.919          | 144.9                 | 144.2        | 140.9        | 144.3        |
| 10 Ýmisleif   | 1.172               | 671   | 601           | 257           | 1.528          | 123.0                 | 135.2        | 140.5        | 130.4        |
| <b>Samtals</b>  | <b>50.510</b>       | <b>27.173</b>                                   | <b>24.313</b> | <b>21.508</b> | <b>72.995</b>  | <b>140.1</b>          | <b>151.4</b> | <b>142.8</b> | <b>144.5</b> |
| 11 Teikningar og eftirlit   | 6.740               | -   | -             | -             | 9.650          | -                     | -            | -            | 143.2        |
| 12 Frásetningar lóðar   | 3.630               | -   | -             | -             | 5.477          | -                     | -            | -            | 150.9        |
| 13 Opnber sjóð  | 7.072               | -   | -             | -             | 12.048         | -                     | -            | -            | 170.4        |
| 14 Verksmiðjuframleiddar  | 13.427              | -   | -             | -             | 18.273         | -                     | -            | -            | 136.1        |
| <b>Vísitalan alls</b>   | <b>81.378</b>       | -   | -             | -             | <b>118.444</b> | -                     | -            | -            | <b>145.5</b> |

### Vísitölur byggingarhluta, Iðnaðarhús

| Nr - Byggingarhlutar               | Vinna             | Efni aðk. iðn<br>vara | Opnber gj.<br>Vél. mótal.<br>o.fl. | Verð<br>alls       | Samsv.<br>vísitala |
|------------------------------------|-------------------|-----------------------|------------------------------------|--------------------|--------------------|
| <b>1.0 Undirbygging</b>            | <b>1.790.206</b>  | <b>7.229.128</b>      | <b>3.601.340</b>                   | <b>12.620.674</b>  | <b>143,8</b>       |
| 1.1 Gröftur og fylling             | 564.399           | 455.502               | 3.422.264                          | 4.442.165          | 166,5              |
| 1.2 Sökkklar                       | 1.074.735         | 6.389.683             | 179.076                            | 7.643.494          | 133,3              |
| 1.3 Lagnir í grunn                 | 151.072           | 383.943               | 0                                  | 535.015            | 143,4              |
| <b>2.0 Yfirbygging</b>             | <b>8.970.460</b>  | <b>33.853.943</b>     | <b>1.227.894</b>                   | <b>44.052.297</b>  | <b>142,9</b>       |
| 2.1 Útveggir                       | 689.957           | 7.597.011             | 512.747                            | 8.799.715          | 134,9              |
| 2.2 Innveggir                      | 2.047.652         | 2.610.019             | 0                                  | 4.657.671          | 151,7              |
| 2.3 Gólfplötur                     | 896.184           | 1.819.656             | 0                                  | 2.715.840          | 159,8              |
| 2.4 Stigar                         | 509.050           | 216.355               | 0                                  | 725.405            | 156,6              |
| 2.5 Rammar                         | 371.664           | 4.886.316             | 391.307                            | 5.649.287          | 138,7              |
| 2.6 Þak                            | 3.504.243         | 12.834.172            | 323.840                            | 16.662.255         | 140,3              |
| 2.7 Gluggar                        | 951.710           | 2.260.772             | 0                                  | 3.212.482          | 146,8              |
| 2.8 Útihurðir                      | 0                 | 1.629.642             | 0                                  | 1.629.642          | 173,4              |
| <b>3.0 Frágangur yfirbyggingar</b> | <b>2.140.089</b>  | <b>2.745.311</b>      | <b>0</b>                           | <b>4.885.400</b>   | <b>152,2</b>       |
| 3.2 Frágangur veggja inni          | 947.981           | 1.053.563             | 0                                  | 2.001.544          | 149,7              |
| 3.3 Frágangur gólfa                | 1.157.271         | 1.616.922             | 0                                  | 2.774.193          | 153,5              |
| 3.5 Frágangur lofta                | 34.837            | 74.826                | 0                                  | 109.663            | 168,0              |
| <b>4.0 Innréttingar</b>            | <b>366.858</b>    | <b>1.539.283</b>      | <b>0</b>                           | <b>1.906.141</b>   | <b>142,7</b>       |
| 4.1 Fastar innréttingar            | 143.053           | 874.141               | 0                                  | 1.017.194          | 128,5              |
| 4.3 Innihurðir                     | 223.805           | 665.142               | 0                                  | 888.947            | 163,5              |
| <b>5.0 Útbúnaður</b>               | <b>5.744.222</b>  | <b>16.800.779</b>     | <b>0</b>                           | <b>22.545.001</b>  | <b>140,7</b>       |
| 5.1 Hreinlætisbúnaður              | 96.555            | 638.551               | 0                                  | 735.106            | 141,9              |
| 5.2 Frárennislagnir                | 101.195           | 68.855                | 0                                  | 170.050            | 132,3              |
| 5.3 Neysluvatnslagnir              | 465.608           | 479.978               | 0                                  | 945.586            | 153,5              |
| 5.4 Hitalagnir                     | 707.922           | 2.521.489             | 0                                  | 3.229.411          | 157,8              |
| 5.5 Raflagnir                      | 4.372.942         | 4.239.645             | 0                                  | 8.612.587          | 130,7              |
| 5.6 Annar útbúnaður                | 0                 | 734.636               | 0                                  | 734.636            | 132,6              |
| 5.7 Lofttræstilagnir               | 0                 | 8.117.625             | 0                                  | 8.117.625          | 145,7              |
| <b>6.0 Ytri frágangur</b>          | <b>2.281.758</b>  | <b>2.092.818</b>      | <b>1.102.681</b>                   | <b>5.477.257</b>   | <b>150,9</b>       |
| <b>7.0 Annað (ýmis kostnaður)</b>  | <b>7.106.695</b>  | <b>6.239.858</b>      | <b>13.610.609</b>                  | <b>26.957.162</b>  | <b>153,4</b>       |
| <b>Samtals</b>                     | <b>28.400.288</b> | <b>70.501.120</b>     | <b>19.542.524</b>                  | <b>118.443.932</b> | <b>145,5</b>       |

**Vísitala iðnaðarhúss, skipting kostnaðar:**  
Skipting eftir starfsgreinum o.fl.



Atvinnuhúsnæði Magnskrá: I01 Dags. 19.12.2001 Einingaverð: 0112

| Lykill     | Heiti frumþáttar                                   | Eining            | Magn      | Verð á einingu | Verð alls        |
|------------|--|-------------------|-----------|----------------|------------------|
| <b>1.1</b> | <b>Gröftur og fylling</b>                          |                   |           |                |                  |
| 1.100.100  | Útseld vinna vélstjóra                             | klst              |           |                | 221.885          |
| 1.100.150  | Útseld vinna verkamanna                            | klst              |           |                | 342.514          |
| 2.000.010  | Ýta D.7E.48A, 160 hö                               | klst              |           |                | 278.403          |
| 2.100.600  | Gröfur   | klst              |           |                | 482.301          |
| 2.300.005  | Vörubifreiðar 10-13 tonn dagtaxti                  | klst              | 463,00    | 5.748,51       | 2.661.560        |
| 3.200.210  | Uppfylling, Bögglaberg, komið á bíl í námu.        | tunna             | 12.900,00 | 20,50          | 264.450          |
| 3.200.232  | Uppfyllingarefni, grús                             | tunna             | 1.800,00  | 106,14         | 191.052          |
| <b>1.1</b> | <b>Gröftur og fylling</b>                          | <b>Samtals Kr</b> |           |                | <b>4.442.165</b> |
| <b>1.2</b> | <b>Sökklar</b>                                     |                   |           |                |                  |
| 1.100.100  | Útseld vinna vélstjóra                             | klst              |           |                | 61.701           |
| 1.200.050  | Útseld mælieining húsasmiða, uppsláttur            | mæliein           |           |                | 345.124          |
| 1.200.052  | Útseld mæliein. húsasmi, handlang                  | mæliein           |           |                | 523.062          |
| 1.200.053  | Útseld mæliein. rif og hreinsun móta               | mæliein           |           |                | 144.848          |
| 2.200.020  | Bílkranir 30 tonn                                  | klst              |           |                | 179.076          |
| 3.005.012  | Byggingatimbur. Fura 25 x 150mm                    | m                 | 1.530,00  | 121,00         | 185.130          |
| 3.005.030  | Byggingatimbur. Fura 50 x 100mm                    | m                 | 610,00    | 176,50         | 107.665          |
| 3.075.231  | Einangrunarplast 22 kg/m <sup>3</sup> Þykkt 50 mm  | m <sup>2</sup>    | 1.174,00  | 528,15         | 620.048          |
| 3.080.125  | Saumur, svartur m/haus, 2 1/2"                     | kg                | 90,00     | 219,00         | 19.710           |
| 3.080.621  | Mótavír, venjulegur 4mm                            | kg                | 170,00    | 192,50         | 32.725           |
| 3.205.010  | Steinsteypa. Portlandsement                        | m <sup>3</sup>    |           |                | 5.016.995        |
| 3.210.012  | Slétt stál ST-37, 10mm                             | kg                | 530,00    | 42,00          | 22.260           |
| 3.210.022  | Kambstál KS-40, 10mm                               | kg                | 6.091,00  | 58,83          | 358.334          |
| 3.999.521  | Annað efni   | heild             |           |                | 26.816           |
| <b>1.2</b> | <b>Sökklar</b>                                     | <b>Samtals Kr</b> |           |                | <b>7.643.494</b> |
| <b>1.3</b> | <b>Lagnir í grunn</b>                              |                   |           |                |                  |
| 1.100.150  | Útseld vinna verkamanna                            | klst              |           |                | 59.258           |
| 1.200.200  | Útseld mælieining pípulagningamanna                | mæliein           |           |                | 91.814           |
| 3.300.117  | Vatnsrör úr plasti 50 mm                           | m                 | 55,00     | 152,20         | 8.371            |
| 3.300.210  | Steinsteypt ójárnþent rör, 100mm                   | m                 | 75,00     | 696,50         | 52.238           |
| 3.300.211  | Steinsteypt ójárnþent rör, 150mm                   | m                 | 45,00     | 1.019,00       | 45.855           |
| 3.300.220  | Steinsteypt beygja 100mm, 45 gráður                | stk               | 12,00     | 790,50         | 9.486            |
| 3.300.222  | Steinsteypt beygja 150mm, 45 gráður                | stk               | 5,00      | 1.092,00       | 5.460            |
| 3.300.230  | Steinsteyptar greinar 100/100mm, 45 gráður         | stk               | 6,00      | 1.920,50       | 11.523           |
| 3.300.234  | Steinsteyptar greinar 150/150mm, 45 gráður         | stk               | 5,00      | 2.177,50       | 10.888           |
| 3.300.260  | Steinsteyptur hreinsibrunnur ,60sm, 1,35m hár m/l  | stk               | 3,00      | 12.413,75      | 37.241           |
| 3.300.261  | Steinsteyptur hreinsibrunnur ,100sm, 0,80m hár m/l | stk               | 6,00      | 21.895,48      | 131.373          |
| 3.300.262  | Steypt keila m/steyptu loki                        | stk               | 3,00      | 17.596,40      | 52.789           |
| 3.999.570  | Ýmislegt efni í grunnlagir                         | heild             |           |                | 18.719           |
| <b>1.3</b> | <b>Lagnir í grunn</b>                              | <b>Samtals Kr</b> |           |                | <b>535.015</b>   |
| <b>2.1</b> | <b>Útveggir</b>                                    |                   |           |                |                  |
| 1.100.100  | Útseld vinna vélstjóra                             | klst              |           |                | 119.842          |
| 1.100.154  | Útseld vinna verkamanna                            | klst              |           |                | 246.515          |
| 1.100.200  | Útseld vinna húsasmiða                             | klst              |           |                | 323.600          |
| 2.200.020  | Bílkranir 30 tonn                                  | klst              |           |                | 243.032          |
| 2.300.104  | Dráttarbíll m. tveim flutn vögnum 30 tonna         | klst              |           |                | 269.715          |
| 3.082.510  | Vatnspétting listi                                 | m                 | 102,00    | 656,11         | 66.923           |
| 3.082.520  | Vindpétting, fúguband 15x30 mm                     | m                 | 102,00    | 284,71         | 29.040           |
| 3.900.290  | Útveggjaeinigar EP 25/120 og EP 25/300             | heild             |           |                | 7.407.143        |
| 3.999.555  | Festingar, vinklar, rær, skrufur o.fl.             | heild             |           |                | 93.905           |
| <b>2.1</b> | <b>Útveggir</b>                                    | <b>Samtals Kr</b> |           |                | <b>8.799.715</b> |

| Lykill | Heiti frumþáttar | Eining | Magn | Verð á einingu | Verð alls |
|--------|------------------|--------|------|----------------|-----------|
|--------|------------------|--------|------|----------------|-----------|

## 2.2 Innveggir

|           |  |         |          |          |           |
|-----------|--|---------|----------|----------|-----------|
| 1.100.154 | Útseld vinna verkamanna                          | klst    |          |          | 391.106   |
| 1.100.550 | Útseld verkstæðisvinna                           | klst    |          |          | 20.592    |
| 1.200.051 | Útseld mælieining húsasmiða, tréverk             | mæliein |          |          | 454.066   |
| 1.200.052 | Útseld mæliein. húsasm, handlang                 | mæliein |          |          | 29.694    |
| 1.200.100 | Útseld mælieining múrara, múrverk                | mæliein |          |          | 853.477   |
| 1.200.102 | Útseld mælieining múrara, handlang               | mæliein |          |          | 298.717   |
| 3.006.149 | Húspurrt timbur. Hefluð fura 45 x 120mm (2"x5")  | m       | 222,00   | 380,00   | 84.360    |
| 3.007.034 | Smíðaviður. Fura 50 x 200mm                      | m       | 141,00   | 793,50   | 111.884   |
| 3.015.106 | Rakaþolnar spónaplötur. Þykkt 12mm               | m2      | 69,46    | 614,40   | 42.676    |
| 3.015.108 | Rakaþolnar spónaplötur. Þykkt 16mm               | m2      | 88,30    | 884,33   | 78.086    |
| 3.016.111 | Sléttur vatnsþolinn birkikrossviður þykkt 12mm   | m2      | 20,13    | 1.787,27 | 35.978    |
| 3.040.145 | Glerlistar Fura 20 x 30mm                        | m       | 307,20   | 141,10   | 43.346    |
| 3.045.000 | Einfalt gler 5mm                                 | m2      | 58,80    | 2.361,50 | 138.856   |
| 3.075.112 | Steinull þykkt 100mm 33kg/m3                     | m2      | 93,46    | 895,69   | 83.711    |
| 3.080.138 | Saumur, galv. m/haus 3"                          | kg      | 20,40    | 270,38   | 5.516     |
| 3.080.292 | Skrúfur kopar, kúptur haus, 3,5x40mm, 200stk/pk  | pakki   | 8,00     | 1.430,00 | 11.440    |
| 3.080.330 | Múrboltar, 10 x 165 mm, galv.                    | stk     | 105,00   | 131,50   | 13.808    |
| 3.082.450 | Gluggakítta í 0,33ltr. túpum                     | túpa    | 15,00    | 477,33   | 7.160     |
| 3.082.503 | Glerisetningarlistar 5x10mm úr gúmmí             | m       | 798,00   | 36,00    | 28.728    |
| 3.200.112 | Pússningasandur, verð á bygg. stað               | tunna   | 126,00   | 589,98   | 74.337    |
| 3.205.102 | Sekkjað Portlandsement, 50 kg poki               | poki    | 132,00   | 751,87   | 99.247    |
| 3.206.050 | Holsteinn 20x40x20 cm                            | stk     | 4.263,00 | 393,50   | 1.677.490 |
| 3.210.012 | Slétt stál ST-37, 10mm                           | kg      | 154,00   | 42,00    | 6.468     |
| 3.520.470 | Vinkiljárn. Jafnarma 40x40x4, sandbl. og grunnað | m       | 42,00    | 345,00   | 14.490    |
| 3.720.200 | Trélím grip (3 lítra dós)                        | dós     | 1,24     | 2.797,16 | 3.468     |
| 3.999.522 | Annað efni                                       | heild   |          |          | 48.970    |

## 2.2 Innveggir

**Samtals Kr**

**4.657.671**

## 2.3 Gólfplötur

|           |  |         |          |          |         |
|-----------|--|---------|----------|----------|---------|
| 1.100.154 | Útseld vinna verkamanna                  | klst    |          |          | 107.850 |
| 1.200.051 | Útseld mælieining húsasmiða, tréverk     | mæliein |          |          | 684.438 |
| 1.200.052 | Útseld mæliein. húsasm, handlang         | mæliein |          |          | 103.896 |
| 3.006.034 | Húspurrt timbur. Fura 50 x 200mm         | m       | 96,00    | 492,50   | 47.280  |
| 3.006.036 | Húspurrt timbur. Fura 50 x 225mm (2"x9") | m       | 711,90   | 562,50   | 400.444 |
| 3.006.145 | Húspurrt timbur. Hefluð fura 45 x 45mm   | m       | 654,60   | 183,50   | 120.119 |
| 3.015.108 | Rakaþolnar spónaplötur. Þykkt 16mm       | m2      | 6,10     | 884,33   | 5.394   |
| 3.015.114 | Rakaþolnar spónaplötur. Þykkt 22mm       | m2      | 246,35   | 1.458,47 | 359.294 |
| 3.017.201 | Hálmsementsplötur 25mm 50 x 200          | m2      | 193,20   | 1.531,00 | 295.789 |
| 3.017.303 | Gipsplötur þykkt 13mm                    | m2      | 36,00    | 399,72   | 14.390  |
| 3.075.112 | Steinull þykkt 100mm 33kg/m3             | m2      | 501,00   | 895,69   | 448.741 |
| 3.077.106 | Byggingaplast $\beta=0,20$ mm 2 x 50m    | m2      | 226,20   | 88,62    | 20.046  |
| 3.080.138 | Saumur, galv. m/haus 3"                  | kg      | 112,20   | 270,38   | 30.337  |
| 3.080.330 | Múrboltar, 10 x 165 mm, galv.            | stk     | 217,00   | 131,50   | 28.536  |
| 3.080.516 | Bjálkskór 51x195 mm                      | stk     | 54,00    | 211,00   | 11.394  |
| 3.080.593 | Kamsaumur 40/60 mm                       | stk     | 1.092,00 | 2,75     | 3.003   |
| 3.082.450 | Gluggakítta í 0,33ltr. túpum             | túpa    | 2,20     | 477,33   | 1.050   |
| 3.720.200 | Trélím grip (3 lítra dós)                | dós     | 0,69     | 2.797,16 | 1.930   |
| 3.999.522 | Annað efni                               | heild   |          |          | 31.909  |

## 2.3 Gólfplötur

**Samtals Kr**

**2.715.840**

## 2.4 Stigar

|           |   |       |        |          |         |
|-----------|---|-------|--------|----------|---------|
| 1.100.455 | Útseld vinna járnsmiða á byggingarstað        | klst  |        |          | 142.992 |
| 1.100.555 | Útseld verkstæðisvinna járnsmiða              | klst  |        |          | 366.058 |
| 3.520.040 | Stálbiti UNP. 220mm                           | m     | 19,00  | 3.462,50 | 65.788  |
| 3.520.920 | Rifflað plötujárn svart 4/6x1500x3000 mm      | kg    | 334,00 | 110,39   | 36.870  |
| 3.600.311 | Epoxy góflakk                                 | ltr   | 10,40  | 1.890,67 | 19.663  |
| 3.600.901 | Epoxy þynnir                                  | ltr.  | 2,50   | 796,25   | 1.991   |
| 3.600.923 | Herðir, Epoxy                                 | ltr.  | 3,40   | 1.835,00 | 6.239   |
| 3.999.559 | Annað(m.a. notkun véla á verkstæði járnsmiða) | heild |        |          | 85.804  |

## 2.4 Stigar

**Samtals Kr**

**725.405**

| Lykill     | Heiti frumþáttar                                 | Eining            | Magn     | Verð á einingu | Verð alls         |
|------------|--|-------------------|----------|----------------|-------------------|
| <b>2.5</b> | <b>Rammar</b>                                    |                   |          |                |                   |
| 1.100.100  | Útseld vinna vélstjóra                           | klst              |          |                | 91.364            |
| 1.100.154  | Útseld vinna verkamanna                          | klst              |          |                | 226.367           |
| 1.100.200  | Útseld vinna húsasmiða                           | klst              |          |                | 53.933            |
| 2.200.020  | Bílkranir 30 tonn                                | klst              |          |                | 185.472           |
| 2.300.104  | Dráttarbíll m. tveim flutn vögnum 30 tonna       | klst              |          |                | 205.835           |
| 3.900.390  | Rammar, Hliðarstoðir Rb 40/50 og Þakbitar        | heild             |          |                | 4.835.059         |
| 3.999.555  | Festingar, vinklar, rær, skrúfur o.fl.           | heild             |          |                | 51.257            |
| <b>2.5</b> | <b>Rammar</b>                                    | <b>Samtals Kr</b> |          |                | <b>5.649.287</b>  |
| <b>2.6</b> | <b>Þak</b>                                       |                   |          |                |                   |
| 1.100.100  | Útseld vinna vélstjóra                           | klst              |          |                | 75.939            |
| 1.100.154  | Útseld vinna verkamanna                          | klst              |          |                | 974.210           |
| 1.100.200  | Útseld vinna húsasmiða                           | klst              |          |                | 295.862           |
| 1.200.050  | Útseld mælieining húsasmiða, upppláttur          | mæliein           |          |                | 2.158.232         |
| 2.200.020  | Bílkranir 30 tonn                                | klst              |          |                | 153.494           |
| 2.300.104  | Dráttarbíll m. tveim flutn vögnum 30 tonna       | klst              |          |                | 170.346           |
| 3.005.030  | Byggingatimbur. Fura 50 x 100mm                  | m                 | 3.040,00 | 176,50         | 536.560           |
| 3.006.032  | Húsburtt timbur. Fura 50 x 150mm                 | m                 | 148,00   | 368,50         | 54.538            |
| 3.015.108  | Rakaþolnar spónaplötur. Þykkt 16mm               | m <sup>2</sup>    | 64,00    | 884,33         | 56.597            |
| 3.016.111  | Sléttur vatnsþolinn birkikrossviður þykkt 12mm   | m <sup>2</sup>    | 94,00    | 1.787,27       | 168.003           |
| 3.017.201  | Hálmsementsplötur 25mm 50 x 200                  | m <sup>2</sup>    | 96,00    | 1.531,00       | 146.976           |
| 3.040.590  | Reykgluggar m/umgj. og opnunarcyliner            | stk               | 16,00    | 94.571,72      | 1.513.148         |
| 3.075.102  | Steinull ísl þ. 75 mm 23 kg/m <sup>3</sup>       | m <sup>2</sup>    | 60,00    | 516,54         | 30.992            |
| 3.075.105  | Steinull ísl þ. 150mm þ. 23kg/m <sup>3</sup>     | m <sup>2</sup>    | 1.130,00 | 1.034,26       | 1.168.714         |
| 3.077.005  | Þakpappi. B=1m, L=20m, 10-20 pam, (B-þykkt ísl.) | rúlla             | 76,00    | 2.704,50       | 205.542           |
| 3.077.023  | Veggpappi, 1,25m x 16m                           | rúlla             | 65,00    | 2.545,00       | 165.425           |
| 3.077.106  | Byggingaplast þ=0,20mm 2 x 50m                   | m <sup>2</sup>    | 80,00    | 88,62          | 7.090             |
| 3.080.138  | Saumur, galv. m/haus 3"                          | kg                | 47,00    | 270,38         | 12.708            |
| 3.080.330  | Múrboltar, 10 x 165 mm, galv.                    | stk               | 1.670,00 | 131,50         | 219.605           |
| 3.080.360  | Galv. borðaboltar 12mm (1/2") L=300 mm           | stk               | 218,00   | 147,50         | 32.155            |
| 3.084.002  | Asfalt á yfirborð rifjaplatna                    | kg                | 440,00   | 67,35          | 29.634            |
| 3.101.301  | Garðastál litað (DOBEL) GS-45K                   | m                 | 1.473,00 | 1.515,00       | 2.231.595         |
| 3.101.333  | Kjöljárn plasthúðað                              | m                 | 16,00    | 2.542,00       | 40.672            |
| 3.101.336  | Vindskeid, Plasthúðað                            | m                 | 16,00    | 2.015,00       | 32.240            |
| 3.101.351  | Kambsaumur m. þéttingu                           | pakki             | 114,00   | 1.245,00       | 141.930           |
| 3.101.381  | Þéttilisti fyrir þakstál, yfir                   | m                 | 99,40    | 408,00         | 40.555            |
| 3.101.382  | Þéttilisti fyrir þakstál undir                   | m                 | 99,40    | 476,00         | 47.314            |
| 3.520.399  | Galv. flatjárn 4x25 mm vinkilbeygt.              | stk               | 1.670,00 | 97,06          | 162.090           |
| 3.900.490  | Rifjaplötur RP 18/100 og RP 18/120               | heild             |          |                | 5.642.882         |
| 3.999.556  | Festingar, fylling í raufar ofl.                 | heild             |          |                | 72.745            |
| 3.999.557  | Ýmislegt, saumur o.fl.                           | heild             |          |                | 74.462            |
| <b>2.6</b> | <b>Þak</b>                                       | <b>Samtals Kr</b> |          |                | <b>16.662.255</b> |
| <b>2.7</b> | <b>Gluggar</b>                                   |                   |          |                |                   |
| 1.100.154  | Útseld vinna verkamanna                          | klst              |          |                | 248.886           |
| 1.100.200  | Útseld vinna húsasmiða                           | klst              |          |                | 69.343            |
| 1.200.050  | Útseld mælieining húsasmiða, upppláttur          | mæliein           |          |                | 474.779           |
| 1.200.150  | Útseld mælieining málara                         | mæliein           |          |                | 158.702           |
| 3.040.001  | Gluggi nr. G1. Oregon Pine 2,5 x 5"              | m                 | 12,00    | 58.566,66      | 702.800           |
| 3.040.002  | Gluggi nr. G2. Oregon Pine 2,5 x 5"              | m                 | 4,00     | 60.586,64      | 242.347           |
| 3.040.003  | Gluggi nr. G3. Oregon Pine 2,5 x 5", opnanl.gl.  | m                 | 24,00    | 10.396,89      | 249.525           |
| 3.045.910  | Gler tvöfalt. Fastar rúður 57,3 x 112sm          | stk               | 160,00   | 3.438,82       | 550.211           |
| 3.045.911  | Gler tvöfalt i opnanleg fög 48,3 x 48,3sm        | stk               | 24,00    | 1.520,74       | 36.498            |
| 3.080.292  | Skrúfur kopar, kúptur haus, 3,5x40mm, 200stk/pk  | pakki             | 86,00    | 1.430,00       | 122.980           |
| 3.082.450  | Gluggakítur í 0,33ltr. túpum                     | túpa              | 81,00    | 477,33         | 38.664            |
| 3.082.503  | Glerisetningarlistar 5x10mm úr gúmmí             | m                 | 590,00   | 36,00          | 21.240            |
| 3.600.500  | Fúavari, þekjandi viðarvörn                      | ltr.              | 21,00    | 1.249,70       | 26.244            |
| 3.999.523  | Lamir, skrár og fl.                              | heild             |          |                | 270.263           |
| <b>2.7</b> | <b>Gluggar</b>                                   | <b>Samtals Kr</b> |          |                | <b>3.212.482</b>  |
| <b>2.8</b> | <b>Útihurðir</b>                                 |                   |          |                |                   |
| 3.050.106  | Útihurðir í iðnaðarhús.                          | heild             |          |                | 1.629.642         |



| 2.8 Útihurðir                    |   | Samtals Kr        |          |                | 1.629.642        |
|----------------------------------|---|-------------------|----------|----------------|------------------|
| Lykill                           | Heiti frumþáttar                                | Eining            | Magn     | Verð á einingu | Verð alls        |
| <b>3.2 Frágangur veggja inni</b> |   |                   |          |                |                  |
| 1.100.154                        | Útseld vinna verkamanna                         | klst              |          |                | 59.258           |
| 1.100.550                        | Útseld verkstæðisvinna                          | klst              |          |                | 2.574            |
| 1.200.051                        | Útseld mælieining húsasmiða, tréverk            | mæliein           |          |                | 30.836           |
| 1.200.052                        | Útseld mæliein. húsasm, handlang                | mæliein           |          |                | 2.318            |
| 1.200.100                        | Útseld mælieining múrara ,múrverk               | mæliein           |          |                | 199.995          |
| 1.200.102                        | Útseld mælieining múrara, handlang              | mæliein           |          |                | 39.444           |
| 1.200.150                        | Útseld mælieining málara                        | mæliein           |          |                | 613.556          |
| 3.007.034                        | Smíðaviður. Fura 50 x 200mm                     | m                 | 36,40    | 793,50         | 28.883           |
| 3.080.330                        | Múrboltar, 10 x 165 mm, galv.                   | stk               | 41,00    | 131,50         | 5.392            |
| 3.200.112                        | Pússningasandur, verð á bygg. stað              | tunna             | 254,00   | 589,98         | 149.855          |
| 3.205.102                        | Sekkjað Portlandsement, 50 kg poki              | poki              | 16,00    | 751,87         | 12.030           |
| 3.205.112                        | Fínþússning, 30 kg í kassa                      | kassi             | 4,00     | 1.600,00       | 6.400            |
| 3.205.150                        | Kalk í þússningu í pokum                        | kg                | 325,00   | 46,61          | 15.148           |
| 3.205.210                        | Loftblendi, 3,8 lítrar í brúsa                  | brúsi             | 1,00     | 1.055,27       | 1.055            |
| 3.215.040                        | Réttskleiðar, fura 1/3x3"                       | m                 | 60,00    | 135,50         | 8.130            |
| 3.230.900                        | Veggflísar, 10x20 og 15x20sm, sléttar           | m <sup>2</sup>    | 34,45    | 4.653,85       | 160.325          |
| 3.600.001                        | Innimálning plastmálning                        | ltr.              | 388,00   | 1.034,08       | 401.223          |
| 3.600.030                        | Málning, 10 lítrar í dós                        | ltr.              | 84,00    | 693,50         | 58.254           |
| 3.600.110                        | Olíumálning. löguð grunnmálning                 | ltr.              | 74,30    | 1.232,00       | 91.538           |
| 3.600.500                        | Fúavari, þekjandi viðarvörn                     | ltr.              | 29,10    | 1.249,70       | 36.366           |
| 3.720.001                        | Flísalím í brúsum                               | ltr               | 24,25    | 940,59         | 22.809           |
| 3.999.560                        | Annað efni v.málunar veggja inni                | heild             |          |                | 56.155           |
| <b>3.2 Frágangur veggja inni</b> |   | <b>Samtals Kr</b> |          |                | <b>2.001.544</b> |
| <b>3.3 Frágangur gólfa</b>       |   |                   |          |                |                  |
| 1.100.154                        | Útseld vinna verkamanna                         | klst              |          |                | 144.591          |
| 1.200.100                        | Útseld mælieining múrara ,múrverk               | mæliein           |          |                | 388.728          |
| 1.200.102                        | Útseld mælieining múrara, handlang              | mæliein           |          |                | 1.351            |
| 1.200.150                        | Útseld mælieining málara                        | mæliein           |          |                | 385.107          |
| 1.200.300                        | Útseld mælieining veggfóðrara                   | mæliein           |          |                | 237.494          |
| 3.077.106                        | Byggingaplast þ=0,20mm 2 x 50m                  | m <sup>2</sup>    | 1.135,00 | 88,62          | 100.584          |
| 3.230.901                        | Gólfflísar leirflísar 10x20 cm                  | m <sup>2</sup>    | 5,46     | 3.160,05       | 17.254           |
| 3.600.311                        | Epoxy góflakk                                   | ltr               | 352,00   | 1.890,67       | 665.516          |
| 3.600.901                        | Epoxy þynnir                                    | ltr.              | 80,00    | 796,25         | 63.700           |
| 3.600.921                        | Saltsýra  | ltr.              | 525,00   | 259,00         | 135.975          |
| 3.600.923                        | Herðir, Epoxy                                   | ltr.              | 105,00   | 1.835,00       | 192.675          |
| 3.700.008                        | Linoleum gólfdukur /=2,5 mm                     | m <sup>2</sup>    | 179,60   | 1.879,00       | 337.468          |
| 3.720.001                        | Flísalím í brúsum                               | ltr               | 3,82     | 940,59         | 3.593            |
| 3.720.100                        | Lím á gólfdukk, vatnsþolið                      | ltr               | 62,00    | 917,76         | 56.901           |
| 3.999.544                        | Annað efni                                      | heild             |          |                | 43.256           |
| <b>3.3 Frágangur gólfa</b>       |   | <b>Samtals Kr</b> |          |                | <b>2.774.193</b> |
| <b>3.5 Frágangur lofta</b>       |   |                   |          |                |                  |
| 1.200.150                        | Útseld mælieining málara                        | mæliein           |          |                | 34.837           |
| 3.600.001                        | Innimálning plastmálning                        | ltr.              | 7,80     | 1.034,08       | 8.066            |
| 3.600.110                        | Olíumálning. löguð grunnmálning                 | ltr.              | 3,60     | 1.232,00       | 4.435            |
| 3.600.111                        | Olíumálning                                     | ltr.              | 32,00    | 1.747,00       | 55.904           |
| 3.999.558                        | Annað efni                                      | heild             |          |                | 6.421            |
| <b>3.5 Frágangur lofta</b>       |   | <b>Samtals Kr</b> |          |                | <b>109.663</b>   |
| <b>4.1 Fastar innréttingar</b>   |   |                   |          |                |                  |
| 1.200.051                        | Útseld mælieining húsasmiða, tréverk            | mæliein           |          |                | 143.053          |
| 3.006.145                        | Húspurtt timbur. Hefluð fura 45 x 45mm          | m                 | 72,00    | 183,50         | 13.212           |
| 3.080.292                        | Skrúfur kopar, kúptur haus, 3,5x40mm, 200stk/pk | pakki             | 2,00     | 1.430,00       | 2.860            |
| 3.080.330                        | Múrboltar, 10 x 165 mm, galv.                   | stk               | 37,00    | 131,50         | 4.866            |
| 3.082.450                        | Gluggakítta í 0,33ltr. túpum                    | túpa              | 6,00     | 477,33         | 2.864            |
| 3.161.105                        | Eldhúsinnrétting plastkl. m upps.               | heild             |          |                | 125.177          |
| 3.162.100                        | Fataskápar úr blikki 40x170x55 cm               | stk               | 50,00    | 14.249,00      | 712.450          |
| 3.600.500                        | Fúavari, þekjandi viðarvörn                     | ltr.              | 1,30     | 1.249,70       | 1.625            |
| 3.999.522                        | Annað efni                                      | heild             |          |                | 11.087           |
| <b>4.1 Fastar innréttingar</b>   |   | <b>Samtals Kr</b> |          |                | <b>1.017.194</b> |

| Lykill     | Heiti frumþáttar                              | Eining            | Magn   | Verð á einingu | Verð alls      |
|------------|---|-------------------|--------|----------------|----------------|
| <b>4.3</b> | <b>Innihurðir</b>                             |                   |        |                |                |
| 1.200.051  | Útseld mælieining húsasmiða, tréverk          | mæliein           |        |                | 153.249        |
| 1.200.150  | Útseld mælieining málara                      | mæliein           |        |                | 70.556         |
| 3.006.120  | Húsburtt timbur. Hefluð fura 22 x 22mm        | m                 | 226,00 | 88,50          | 20.001         |
| 3.050.002  | Innihurðir. Harðtex. B=800mm Ekki skrá        | stk               | 21,00  | 21.819,54      | 458.210        |
| 3.050.033  | Innihurðaspjöld með úrtaki Harðtex B=900      | stk               | 2,00   | 11.613,28      | 23.227         |
| 3.075.112  | Steinull þykkt 100mm 33kg/m <sup>3</sup>      | m <sup>2</sup>    | 4,70   | 895,69         | 4.210          |
| 3.080.330  | Múrboltar, 10 x 165 mm, galv.                 | stk               | 114,00 | 131,50         | 14.991         |
| 3.600.111  | Ólfumálning                                   | ltr.              | 24,30  | 1.747,00       | 42.452         |
| 3.600.500  | Fúavari, þekjandi viðarvörn                   | ltr.              | 14,65  | 1.249,70       | 18.308         |
| 3.999.522  | Annað efni                                    | heild             |        |                | 83.743         |
| <b>4.3</b> | <b>Innihurðir</b>                             | <b>Samtals Kr</b> |        |                | <b>888.947</b> |
| <b>5.1</b> | <b>Hreinlætisbúnaður</b>                      |                   |        |                |                |
| 1.200.200  | Útseld mælieining pípulagningamanna           | mæliein           |        |                | 96.555         |
| 3.302.712  | Gólfniðurfall 6" Bollavatnslás álsteypa       | stk               | 3,00   | 6.476,85       | 19.431         |
| 3.305.084  | Slöngukranar 1/2"                             | stk               | 20,00  | 1.165,73       | 23.315         |
| 3.315.010  | Ólitað vatnssalerni með kassa og setu         | stk               | 4,00   | 20.136,92      | 80.548         |
| 3.315.210  | Ólituð handlaug ca. 600x450mm                 | stk               | 4,00   | 6.733,51       | 26.934         |
| 3.315.508  | Eldhúsvaskur úr stáli, tvöfaldur              | stk               | 1,00   | 11.764,14      | 11.764         |
| 3.315.610  | Skolvaskur úr stáli                           | stk               | 15,00  | 10.661,49      | 159.922        |
| 3.315.701  | Þvagskálar á vegg                             | stk               | 2,00   | 19.857,97      | 39.716         |
| 3.317.110  | Blöndunartæki fyrir handlaugar                | stk               | 4,00   | 6.222,26       | 24.889         |
| 3.317.115  | Blöndunartæki fyrir baðkór                    | stk               | 2,00   | 7.439,57       | 14.879         |
| 3.317.125  | Blöndunartæki fyrir eldhúsvask                | stk               | 1,00   | 4.998,22       | 4.998          |
| 3.317.210  | Þvagskálabyssa                                | stk               | 2,00   | 11.665,84      | 23.332         |
| 3.330.020  | Brunaslanga í kassa með slöngustút (25 m)     | stk               | 2,00   | 67.817,01      | 135.634        |
| 3.999.533  | Kranatengi, vatnskr. o.fl.                    | heild             |        |                | 73.189         |
| <b>5.1</b> | <b>Hreinlætisbúnaður</b>                      | <b>Samtals Kr</b> |        |                | <b>735.106</b> |
| <b>5.2</b> | <b>Frárennslislagnir</b>                      |                   |        |                |                |
| 1.200.200  | Útseld mælieining pípulagningamanna           | mæliein           |        |                | 101.195        |
| 3.075.101  | Steinull ísl þ. 50mm 23kg/m <sup>3</sup>      | m <sup>2</sup>    | 42,00  | 345,89         | 14.527         |
| 3.302.013  | P.P.Plaströr, 50mm lengd 2m                   | stk               | 4,00   | 358,67         | 1.435          |
| 3.302.015  | P.P.Plaströr, 70mm lengd 2m                   | stk               | 8,00   | 533,67         | 4.269          |
| 3.302.017  | P.P.Plaströr, 100mm lengd 2m                  | stk               | 23,00  | 915,33         | 21.053         |
| 3.302.022  | P.P.Beygjur, 50mm 45 gráður                   | stk               | 29,00  | 89,67          | 2.600          |
| 3.302.024  | P.P.Beygjur, 70mm 45 gráður                   | stk               | 8,00   | 145,00         | 1.160          |
| 3.302.026  | P.P.Beygjur, 100mm 45 gráður                  | stk               | 18,00  | 258,67         | 4.656          |
| 3.302.032  | P.P.Greinar, 50/50 mm, 45 gráður              | stk               | 8,00   | 190,67         | 1.525          |
| 3.302.034  | P.P.Greinar, 70/70 mm, 45 gráður              | stk               | 6,00   | 337,00         | 2.022          |
| 3.999.571  | Ýmislegt í frárennslislögn innanhúss          | heild             |        |                | 15.608         |
| <b>5.2</b> | <b>Frárennslislagnir</b>                      | <b>Samtals Kr</b> |        |                | <b>170.050</b> |
| <b>5.3</b> | <b>Neysluvatnslagnir</b>                      |                   |        |                |                |
| 1.200.200  | Útseld mælieining pípulagningamanna           | mæliein           |        |                | 465.608        |
| 3.075.079  | Glerullarhólkar. Þvermál 27mm (3/4")          | m                 | 118,00 | 206,34         | 24.348         |
| 3.075.080  | Glerullarhólkar. Þvermál 33mm (1")            | m                 | 144,00 | 300,00         | 43.200         |
| 3.075.081  | Glerullarhólkar. Þvermál 42mm (1 1/4")        | m                 | 63,00  | 361,00         | 22.743         |
| 3.075.082  | Glerullarhólkar. Þvermál 48mm (1 1/2")        | m                 | 77,50  | 449,65         | 34.848         |
| 3.302.402  | Galvaniseruð rör 20 mm                        | m                 | 118,35 | 273,61         | 32.382         |
| 3.302.403  | PÍPUL. Galvaniseruð rör, 25mm (1")            | m                 | 144,00 | 426,39         | 61.400         |
| 3.302.404  | PÍPUL. Galvaniseruð rör, 32mm (1 1/4")        | m                 | 63,00  | 513,39         | 32.344         |
| 3.302.405  | PÍPUL. Galvaniseruð rör, 40mm (1 1/2")        | m                 | 89,15  | 621,00         | 55.362         |
| 3.302.411  | PÍPUL. Galvaniseruð hné 20mm (3/4")           | stk               | 64,00  | 103,00         | 6.592          |
| 3.302.412  | PÍPUL. Galvaniseruð hné 25mm                  | stk               | 51,00  | 162,69         | 8.297          |
| 3.302.414  | PÍPUL. Galvaniseruð hné 40mm                  | stk               | 21,00  | 495,17         | 10.399         |
| 3.302.452  | PÍPUL. Galvaniseruð té 25mm                   | stk               | 46,00  | 240,03         | 11.041         |
| 3.302.454  | PÍPUL. Galvaniseruð té 40mm                   | stk               | 16,00  | 715,48         | 11.448         |
| 3.302.512  | PÍPUL. Galvaniseraðir skrufubútar, 25mm       | stk               | 86,00  | 112,89         | 9.709          |
| 3.305.005  | Rennilokar 40mm (1 1/2")                      | stk               | 6,00   | 2.391,98       | 14.352         |
| 3.305.050  | Einstreymislokar 40mm (1 1/2")                | stk               | 2,00   | 5.242,93       | 10.486         |
| 3.999.575  | Festingar og upphengi á pípum í loft og vegg  | heild             |        |                | 61.929         |
| 3.999.576  | Annað efni í vatnslögn(plast,sísal,mak o.fl.) | heild             |        |                | 29.098         |

**5.3 Neysluvatnslagnir**

**Samtals Kr**

**945.586**

| Lykill | Heiti frumþáttar | Eining | Magn | Verð á einingu | Verð alls |
|--------|------------------|--------|------|----------------|-----------|
|--------|------------------|--------|------|----------------|-----------|

#### 5.4 Hitalagnir

|           |  |         |        |            |         |
|-----------|--|---------|--------|------------|---------|
| 1.200.200 | Útseld mælieining pípulagningamanna            | mæliein |        |            | 707.922 |
| 3.075.077 | Glerullarhólkar. Þvermál 17mm (3/8")           | m       | 106,00 | 172,67     | 18.303  |
| 3.075.079 | Glerullarhólkar. Þvermál 27mm (3/4")           | m       | 175,00 | 206,34     | 36.110  |
| 3.075.080 | Glerullarhólkar. Þvermál 33mm (1")             | m       | 138,00 | 300,00     | 41.400  |
| 3.075.082 | Glerullarhólkar. Þvermál 48mm (1 1/2")         | m       | 114,00 | 449,65     | 51.260  |
| 3.302.201 | Svört vatnsrör 10 mm                           | m       | 106,00 | 121,28     | 12.856  |
| 3.302.203 | Svört vatnsrör 20 mm                           | m       | 175,00 | 219,01     | 38.327  |
| 3.302.204 | Svört vatnsrör 25 mm                           | m       | 140,00 | 316,52     | 44.313  |
| 3.302.206 | Svört vatnsrör 40 mm (1 1/2")                  | m       | 127,00 | 481,43     | 61.142  |
| 3.302.210 | Svört hné 10 mm                                | stk     | 100,00 | 61,00      | 6.100   |
| 3.302.212 | Svört hné 20 mm                                | stk     | 116,00 | 95,30      | 11.055  |
| 3.302.213 | Svört hné 25 mm                                | stk     | 103,00 | 176,34     | 18.163  |
| 3.302.215 | Svört hné 40 mm (1 1/2")                       | stk     | 57,00  | 278,23     | 15.859  |
| 3.302.250 | PÍPUL. Svört té, 10mm, (3/8")                  | stk     | 30,00  | 87,67      | 2.630   |
| 3.302.252 | PÍPUL. Svört té, 20mm                          | stk     | 72,00  | 137,21     | 9.879   |
| 3.302.253 | PÍPUL. Svört té, 25mm                          | stk     | 95,00  | 209,57     | 19.909  |
| 3.302.255 | PÍPUL. svört té 40 mm (1 1/2")                 | stk     | 44,00  | 549,34     | 24.171  |
| 3.302.310 | PÍPUL. svartir skrúfbútar 10 mm                | stk     | 69,00  | 66,00      | 4.554   |
| 3.302.312 | PÍPUL. Svartir skrúfbútar, 20mm                | stk     | 143,00 | 72,10      | 10.310  |
| 3.302.313 | PÍPUL. Svartir skrúfbútar, 25mm                | stk     | 36,00  | 104,77     | 3.772   |
| 3.302.315 | PÍPUL. svartir skrúfbútar 40 mm (1 1/2")       | stk     | 85,00  | 178,98     | 15.213  |
| 3.305.003 | Rennilokar 25mm (1")                           | stk     | 12,00  | 1.580,67   | 18.968  |
| 3.305.005 | Rennilokar 40mm (1 1/2")                       | stk     | 13,00  | 2.391,98   | 31.096  |
| 3.305.050 | Einstreymislokar 40mm (1 1/2")                 | stk     | 3,00   | 5.242,93   | 15.729  |
| 3.305.120 | Ofnlokar, f. bakrás                            | stk     | 17,00  | 3.016,00   | 51.272  |
| 3.305.202 | Þrýstijafnari, 25 mm                           | stk     | 2,00   | 26.147,28  | 52.295  |
| 3.305.241 | Hítastýrður loki, 20 mm                        | stk     | 7,00   | 27.798,91  | 194.592 |
| 3.305.252 | Segulloki                                      | stk     | 7,00   | 12.369,79  | 86.589  |
| 3.305.429 | Stíllíté algeng gerð 3/8"                      | stk     | 17,00  | 614,33     | 10.444  |
| 3.310.010 | Hitablásari                                    | stk     | 4,00   | 127.373,00 | 509.492 |
| 3.310.011 | Hitablásari                                    | stk     | 3,00   | 110.518,00 | 331.554 |
| 3.310.020 | Hraðastíllir f. hitablásara                    | stk     | 7,00   | 13.943,72  | 97.606  |
| 3.310.193 | Ofnar samkvæmt sérstakri athugun, lakkaðir     | heild   |        |            | 334.536 |
| 3.322.010 | Forhitari                                      | stk     | 1,00   | 122.372,00 | 122.372 |
| 3.999.572 | Ýmis stjórntæki í hitalögn                     | heild   |        |            | 73.622  |
| 3.999.573 | Festingar og upphengi á pípum í loft og vegg   | heild   |        |            | 120.050 |
| 3.999.574 | Annað efni í hitalögn (plast,mak,hampur o.fl.) | heild   |        |            | 25.946  |

#### 5.4 Hitalagnir

**Samtals Kr**

**3.229.411**

#### 5.5 Raflagnir

|           |                               |         |          |          |           |
|-----------|-------------------------------|---------|----------|----------|-----------|
| 1.200.250 | Útseld mælieining rafvirkja   | mæliein |          |          | 4.372.942 |
| 3.400.110 | Rafmagnsrör, 16mm plast       | m       | 620,00   | 29,81    | 18.482    |
| 3.400.115 | Inntaksrör úr plasti 25 mm    | m       | 60,00    | 75,02    | 4.501     |
| 3.400.116 | Inntaksrör úr plasti 40 mm    | m       | 15,00    | 144,51   | 2.168     |
| 3.400.117 | Inntaksrör úr plasti 75 mm    | m       | 40,00    | 307,29   | 12.292    |
| 3.400.212 | Rofa/tengladósir á timburvegg | stk     | 88,00    | 149,24   | 13.133    |
| 3.400.217 | Dósir í timburloft            | stk     | 36,00    | 221,00   | 7.956     |
| 3.400.222 | Veggdósir á timburvegg        | stk     | 6,00     | 210,00   | 1.260     |
| 3.400.235 | Tengidósir 8x8 cm             | stk     | 45,00    | 90,00    | 4.050     |
| 3.400.310 | Rafmagnsvír 1,5q              | m       | 2.100,00 | 10,43    | 21.903    |
| 3.400.335 | Strengur 10x2 x0,6q           | stk     | 100,00   | 102,00   | 10.200    |
| 3.400.340 | Ídr vír 50 mm2                | m       | 30,00    | 447,00   | 13.410    |
| 3.400.351 | Strengur 3x1,5q               | m       | 1.630,00 | 45,19    | 73.660    |
| 3.400.352 | Strengur 4x1,5q               | m       | 870,00   | 59,25    | 51.548    |
| 3.400.353 | Strengur 5x1,5q               | m       | 580,00   | 67,94    | 39.405    |
| 3.400.358 | Strengur 5x2,5q               | m       | 390,00   | 144,00   | 56.160    |
| 3.400.363 | Strengur 5x4 q                | m       | 90,00    | 174,00   | 15.660    |
| 3.400.368 | Strengur 5x6 q                | m       | 20,00    | 250,00   | 5.000     |
| 3.400.371 | Strengur 3x10 q               | m       | 200,00   | 408,00   | 81.600    |
| 3.400.381 | Lausataugar 3x1,5 q           | m       | 115,00   | 60,16    | 6.918     |
| 3.400.388 | Lausataugar 5x2,5q            | m       | 80,00    | 144,00   | 11.520    |
| 3.400.408 | Lekastraumsrofar 4x40 A       | stk     | 1,00     | 4.904,00 | 4.904     |
| 3.400.411 | Lekastraumsrofar 4x63 A       | stk     | 4,00     | 7.052,00 | 28.208    |

| Lykill     | Heiti frumþáttar                                   | Eining | Magn              | Verð á einingu | Verð alls        |
|------------|--|--------|-------------------|----------------|------------------|
| <b>5.5</b> | <b>Raflagnir framh.</b>                            |        |                   |                |                  |
| 3.400.412  | Lekastraumsrofar 4x100 A                           | stk    | 2,00              | 23.780,00      | 47.560           |
| 3.400.416  | Lekastraumsrofar 4x160 A                           | stk    | 1,00              | 36.810,00      | 36.810           |
| 3.400.420  | Sjálfvör, 10 A                                     | stk    | 19,00             | 713,17         | 13.550           |
| 3.400.423  | Sjálfvör, 25 A                                     | stk    | 3,00              | 747,00         | 2.241            |
| 3.400.430  | Sjálfvör 3x10 A                                    | stk    | 56,00             | 2.542,00       | 142.352          |
| 3.400.431  | Sjálfvör 3x16 A                                    | stk    | 12,00             | 2.542,00       | 30.504           |
| 3.400.433  | Sjálfvör 3x25 A                                    | stk    | 3,00              | 2.695,00       | 8.085            |
| 3.400.434  | Sjálfvör 3x63 A                                    | stk    | 3,00              | 3.354,00       | 10.062           |
| 3.400.460  | Fjarrofar <16 A 1x (straumstuðrofar)               | stk    | 16,00             | 1.574,00       | 25.184           |
| 3.400.470  | Spólurofar 3x63 A                                  | stk    | 4,00              | 17.186,00      | 68.744           |
| 3.400.472  | Spólurofar 3x125 A                                 | stk    | 2,00              | 28.734,00      | 57.468           |
| 3.400.480  | Varrofar (neo) 1x63 A                              | stk    | 8,00              | 2.116,00       | 16.928           |
| 3.400.482  | Varrofar (neo) 3x63 A                              | stk    | 4,00              | 6.396,00       | 25.584           |
| 3.400.490  | Varskilrofar 125 A                                 | stk    | 7,00              | 5.622,00       | 39.354           |
| 3.400.492  | Varskilrofar 250 A                                 | stk    | 1,00              | 14.297,00      | 14.297           |
| 3.400.494  | Varskilrofar 400 A                                 | stk    | 1,00              | 35.044,00      | 35.044           |
| 3.400.501  | Tenglar 10-16 A innfelldir                         | stk    | 23,00             | 320,00         | 7.360            |
| 3.400.505  | Tenglar 10-16 A utaná l.                           | stk    | 44,00             | 295,00         | 12.980           |
| 3.400.506  | Tenglar 10-16 A utaná l. tvöfaldir                 | stk    | 87,00             | 361,00         | 31.407           |
| 3.400.507  | Tenglar 63 A 1f utaná l.                           | stk    | 6,00              | 3.452,00       | 20.712           |
| 3.400.508  | Tenglar 16 A 3f utaná l.                           | stk    | 40,00             | 972,00         | 38.880           |
| 3.400.509  | Tenglar 63 A 3f utaná l.                           | stk    | 3,00              | 4.860,00       | 14.580           |
| 3.400.522  | Tenglar fyrir síma                                 | stk    | 2,00              | 402,00         | 804              |
| 3.400.527  | Rofar 10 A innfelldir                              | stk    | 25,00             | 443,00         | 11.075           |
| 3.400.529  | Rofar 10 A utaná l.                                | stk    | 15,00             | 325,00         | 4.875            |
| 3.400.537  | Þrýstirofar 10 A innfelldir                        | stk    | 17,00             | 607,00         | 10.319           |
| 3.400.550  | Lykilrofar 6 A innfelldir                          | stk    | 4,00              | 2.047,00       | 8.188            |
| 3.400.640  | Tengikassar 0,2 mm2 með hlíf                       | stk    | 2,00              | 2.219,00       | 4.438            |
| 3.400.711  | Tengi 6 mm"  | stk    | 500,00            | 23,62          | 11.810           |
| 3.400.720  | Lok á búnað  | stk    | 266,00            | 40,06          | 10.656           |
| 3.402.101  | Strengjarennu 8x10 sm.Rafgalvaniseruð              | m      | 250,00            | 1.155,00       | 288.750          |
| 3.402.102  | Lok á strengjarennu (8x10 sm rennu) Rafgalv.       | m      | 250,00            | 312,00         | 78.000           |
| 3.402.103  | Strengjarennu 8x15 sm.Rafgalvaniserað              | m      | 52,00             | 1.219,50       | 63.414           |
| 3.402.104  | Lok á strengjarennu (renna 8x15 sm). Rafgalv.      | m      | 52,00             | 318,00         | 16.536           |
| 3.402.105  | Strengjarennu 8x20 sm. Rafgalv                     | m      | 40,00             | 1.408,50       | 56.340           |
| 3.402.106  | Lok á strengjarennu (renna 8x20sm).Rafgalv         | m      | 40,00             | 474,00         | 18.960           |
| 3.402.107  | Strengjarennu 8x30 sm. Rafgalv                     | m      | 6,00              | 1.647,00       | 9.882            |
| 3.402.108  | Lok á strengjarennu (renna 8x30 sm). Rafgalv.      | m      | 6,00              | 558,00         | 3.348            |
| 3.402.109  | Upphengi f. strengjarennu. Ístað úr 5mm flatjárnri | stk    | 200,00            | 345,00         | 69.000           |
| 3.402.610  | Töflusk.-kassar 2.0 m2                             | stk    | 1,00              | 71.540,00      | 71.540           |
| 3.402.611  | Töflusk. Kassar 2.5 m2                             | stk    | 1,00              | 79.583,00      | 79.583           |
| 3.402.621  | Sökkklar f. töfluskápa                             | stk    | 2,00              | 12.120,00      | 24.240           |
| 3.402.622  | Endahlífar á skápa                                 | stk    | 8,00              | 10.074,00      | 80.592           |
| 3.402.623  | Burðarstoðir                                       | stk    | 4,00              | 1.489,00       | 5.956            |
| 3.402.624  | Grindur/hlífar í skápa 0,20 m2                     | stk    | 33,00             | 1.588,00       | 52.404           |
| 3.402.625  | Vírarennur með loki                                | m      | 20,00             | 516,00         | 10.320           |
| 3.402.626  | Straumskinnur >250 q                               | stk    | 10,00             | 357,00         | 3.570            |
| 3.402.627  | Tengiklemmur 95 mm"sk                              | stk    | 80,00             | 337,00         | 26.960           |
| 3.402.628  | Raðklemmur 16 mm"sm                                | stk    | 540,00            | 243,00         | 131.220          |
| 3.407.009  | Útljós, neyðarljós. 2x8 wött sílogandi             | stk    | 17,00             | 8.265,00       | 140.505          |
| 3.407.010  | Flúrlampi 3x36 w. Verksmiðjulampli                 | stk    | 113,00            | 6.139,00       | 693.707          |
| 3.407.011  | Flúrlampi 2x36 w. Sprengitraustur                  | stk    | 9,00              | 57.275,00      | 515.475          |
| 3.407.012  | Flúrlampi 2x58 w.                                  | stk    | 10,00             | 7.149,00       | 71.490           |
| 3.407.013  | PL-Lampar  | stk    | 14,00             | 5.117,00       | 71.638           |
| 3.407.014  | Flúrlampi 1x18 w.                                  | stk    | 5,00              | 6.714,00       | 33.570           |
| 3.407.121  | Flúrpípur18W                                       | stk    | 5,00              | 257,00         | 1.285            |
| 3.407.123  | Flúrpípur36W                                       | stk    | 421,00            | 270,00         | 113.670          |
| 3.407.125  | Flúrpípur 58 w.                                    | stk    | 20,00             | 334,00         | 6.680            |
| 3.407.127  | PL-Pípur 9 w.                                      | stk    | 28,00             | 399,00         | 11.172           |
| 3.415.002  | Spennir 220/24 V 250 Va                            | stk    | 3,00              | 14.227,00      | 42.681           |
| 3.999.561  | Annað efni í raflögn                               | heild  |                   |                | 201.368          |
| <b>5.5</b> | <b>Raflagnir</b>                                   |        | <b>Samtals Kr</b> |                | <b>8.612.587</b> |

| Lykill     | Heiti frumþáttar                          | Eining              | Magn      | Verð á einingu | Verð alls          |
|------------|---|---------------------|-----------|----------------|--------------------|
| <b>5.6</b> | <b>Annar útbúnaður</b>                    |                     |           |                |                    |
| 3.415.902  | Brunaviðvörðunarkerfi í verksmiðjuhús     | heild               |           |                | 493.366            |
| 3.415.904  | Innbrotaviðvörðunarkerfi í verksmiðjuhús  | heild               |           |                | 241.270            |
| <b>5.6</b> | <b>Annar útbúnaður</b>                    | <b>Samtals Kr</b>   |           |                | <b>734.636</b>     |
| <b>5.7</b> | <b>Loftræstilagnir</b>                    |                     |           |                |                    |
| 3.500.501  | Almenn loftræsting í verksmiðjuhús        | heild               |           |                | 3.427.335          |
| 3.500.502  | Spónsogkerfi í verksmiðjuhús              | heild               |           |                | 1.831.970          |
| 3.500.503  | Útsog frá Raf- og logsuðu í verksmiðjuhús | heild               |           |                | 1.094.274          |
| 3.500.504  | Loftræsting á lakklefa í verksmiðjuhús    | heild               |           |                | 1.764.046          |
| <b>5.7</b> | <b>Loftræstilagnir</b>                    | <b>Samtals Kr</b>   |           |                | <b>8.117.625</b>   |
| <b>6.0</b> | <b>Ytri frágangur</b>                     |                     |           |                |                    |
| 1.100.100  | Útseld vinna vélstjóra                    | klst                |           |                | 284.772            |
| 1.100.150  | Útseld vinna verkamanna                   | klst                |           |                | 1.777.755          |
| 1.100.550  | Útseld verkstæðisvinna                    | klst                |           |                | 51.481             |
| 1.200.050  | Útseld mælieining húsasmiða, uppsláttur   | mæliein             |           |                | 80.471             |
| 1.200.150  | Útseld mælieining málara                  | mæliein             |           |                | 52.350             |
| 1.200.200  | Útseld mælieining pípulagningamanna       | mæliein             |           |                | 34.929             |
| 2.000.010  | Ýta D.7E.48A, 160 hö                      | klst                |           |                | 34.800             |
| 2.050.001  | Veghefill CAT 12F/12G m/söluskatti        | klst                |           |                | 206.371            |
| 2.100.502  | Traktorsgröfur, vökvakn. 4x4 ca 8 tonn    | klst                |           |                | 195.810            |
| 2.100.600  | Gröfur                                    | klst                |           |                | 126.921            |
| 2.300.005  | Vörubifreiðar 10-13 tonn dagtaxti         | klst                | 79,00     | 5.748,51       | 454.132            |
| 2.400.101  | Vibrokefli (dregid) 580 kg                | klst                |           |                | 84.647             |
| 3.006.030  | Húspurtt timbur. Fura 50 x 100mm          | m                   | 500,00    | 341,50         | 170.750            |
| 3.006.130  | Húspurtt timbur. Hefluð fura 25 x 100mm   | m                   | 350,00    | 282,00         | 98.700             |
| 3.200.105  | Sandur 0-8mm                              | tunna               | 132,00    | 116,50         | 15.378             |
| 3.200.232  | Uppfyllingarefni, grús                    | tunna               | 3.700,00  | 106,14         | 392.718            |
| 3.205.010  | Steinsteypa. Portlandsement               | m <sup>3</sup>      |           |                | 37.440             |
| 3.206.109  | Steinsteyptar hellur, Stærð 40x40x5 sm    | stk                 | 1.246,00  | 278,50         | 347.011            |
| 3.206.501  | Kantsteinar, 65x12x30 cm                  | stk                 | 160,00    | 777,00         | 124.320            |
| 3.302.405  | PÍPUL. Galvaniseruð rör, 40mm (1 1/2")    | m                   | 30,00     | 621,00         | 18.630             |
| 3.302.620  | PÍPUL. Hitapólnar plastpípur, 25mm        | m                   | 400,00    | 92,00          | 36.800             |
| 3.600.500  | Fúavari, þekjandi viðarvörn               | ltr.                | 95,00     | 1.249,70       | 118.722            |
| 3.800.100  | Malbik Y-12                               | tonn                | 90,00     | 5.895,00       | 530.550            |
| 3.800.200  | Mulningur                                 | tonn                | 75,00     | 741,00         | 55.575             |
| 3.801.100  | Birki(Betula pubesceces) 80-100 cm 1/2/2  | stk                 | 26,00     | 840,00         | 21.840             |
| 3.801.110  | Glansmispill(cotoncastur lucidus)         | stk                 | 50,00     | 398,00         | 19.900             |
| 3.801.300  | Grasþökur, akstur innifalinn              | m <sup>2</sup>      | 250,00    | 230,00         | 57.500             |
| 3.999.519  | Ýmislegt                                  | heild               |           |                | 31.472             |
| 3.999.520  | Ýmislegt                                  | heild               |           |                | 15.512             |
| <b>6.0</b> | <b>Ytri frágangur</b>                     | <b>Samtals Kr</b>   |           |                | <b>5.477.257</b>   |
| <b>7.0</b> | <b>Annað (ýmis kostnaður)</b>             |                     |           |                |                    |
| 1.100.052  | Verkstjórn                                | klst                |           |                | 2.426.378          |
| 1.100.150  | Útseld vinna verkamanna                   | klst                |           |                | 751.398            |
| 1.100.601  | Eftirlit                                  | heild               |           |                | 3.821.088          |
| 1.200.050  | Útseld mælieining húsasmiða, uppsláttur   | mæliein             |           |                | 107.831            |
| 2.300.201  | Sendibílar dagtaxti, atv. hús             | heild               |           |                | 181.462            |
| 2.300.301  | Fólksbifreiðar, atv. hús                  | heild               |           |                | 262.985            |
| 2.800.601  | Vinnuskúr 30 m <sup>2</sup>               | m <sup>2</sup> xman |           |                | 478.215            |
| 2.800.751  | Verkfæni sérst. athugun, atv. hús         | heild               |           |                | 639.683            |
| 3.999.101  | Rafmagn til húsa í byggingu               | kwst.               | 11.322,00 | 7,46           | 84.462             |
| 3.999.110  | Heitt vatn frá Hitav. Reykjavíkur         | m <sup>3</sup>      | 4.995,00  | 65,29          | 326.124            |
| 3.999.121  | Teikningar, atvinnuhús                    | heild               |           |                | 5.829.272          |
| 9.999.151  | Opinber gjöld, sérstakur útreikningur     | heild               |           |                | 12.048.264         |
| <b>7.0</b> | <b>Annað (ýmis kostnaður)</b>             | <b>Samtals Kr</b>   |           |                | <b>26.957.162</b>  |
|            | <b>Atvinnuhúsnaði</b>                     | <b>Samtals Kr</b>   |           |                | <b>118.443.932</b> |



## Útreikningur á kostnaði við byggingu einbýlishúss.

— greindur eftir byggingarhlutum samkvæmt Rb-kostnaðarkerfinu —

Verð á byggingarefni er jafnan meðaltal af verði nokkurra seljenda og gefur því aðeins stundum til kynna hið raunverulega útsöluverð.

### Gerð og stærð hússins.

Einbýlishús í nágrennabyggð Reykjavíkur. Húsið er á einni hæð með áfastri bifreiðageymslu. Íbúðin er fjögur svefnherbergi. Tvær samlægar stofur, sjónvarpsherbergi, eldhús og bað, anddyri og forstofa. Bílskúrinn rúmar tvo bíla. Þar er jafnframt geymsla, fönðurherbergi, þvottahúskrókur og sorpgeymsla. Flatarmál (utanmál) íbúðar er 142 m<sup>2</sup> og bifreiðageymslu 60 m<sup>2</sup>. Heildarrúmmál er 617 m<sup>3</sup>. Lóðin er 840 m<sup>2</sup> með sólgarði mót suðri.

### Athugasemd.

**Útreikningur á kostnaði einbýlishúss er ekki löggilt byggingarvísitala eins og útreikningur Hagstofu Íslands á vísitölu fjölbýlishúss.**

Til frekari áréttingar á því að hér er um að ræða útreikning sem er ekki sambærilegur við útreikning Hagstofunnar á vísitölu byggingarkostnaðar, birtist þessi útreikningur á kostnaði við byggingu einbýlishúss aðeins ársfjórðungslega í þessu riti. Að öllu jöfnu í janúar, apríl, júlí og október útgáfu. Þessar dagsetningar geta þó riðlast.

Þessi útreikningur á kostnaði við byggingu einbýlishúss er eingöngu ætlaður til upplýsinga um hlutfallslegar verðbreytingar á einu tilteknu húsi þessarar gerðar.

Útreikningur þessi byggir á nokkuð gömlum grunni, því er varað við að oftúlka niðurstöður hans. Tilgangur með birtingunni er sá einn að mæta þörf þeirra kaupenda ritsins sem þekkja allar forsendur útreikningsins og telja sig geta haft af honum gagn, þrátt fyrir þá annmarka sem lýst er í þessari athugasemd.

Augljóst er að byggingarkostnaður við ákveðna húsgerð er mjög breytilegur eftir stærð, lögun og gerð, vali á innréttingum og búnaði o.s.frv. Því skal lögð áhersla á að kostnað við önnur hús er ekki hægt að bera saman við byggingarkostnað þessa einbýlishúss nema menn kynni sér vel allar forsendur útreikningsins. Í ljósi framangreinds má því ekki vitna beint til þessa útreiknings sem almenns álits um kostnað við byggingu annarra slíkra húsa..

| Húsgerð                              | Heildarstærð               |                         | Kostnaður         |                   |
|--------------------------------------|----------------------------|-------------------------|-------------------|-------------------|
|                                      | Flatarmál í m <sup>2</sup> | Rúmmál í m <sup>3</sup> | kr/m <sup>2</sup> | kr/m <sup>3</sup> |
| Einbýlishús<br>(vísitala 908,9 stig) | 202                        | 617                     | 118.102,31        | 38.665,59         |



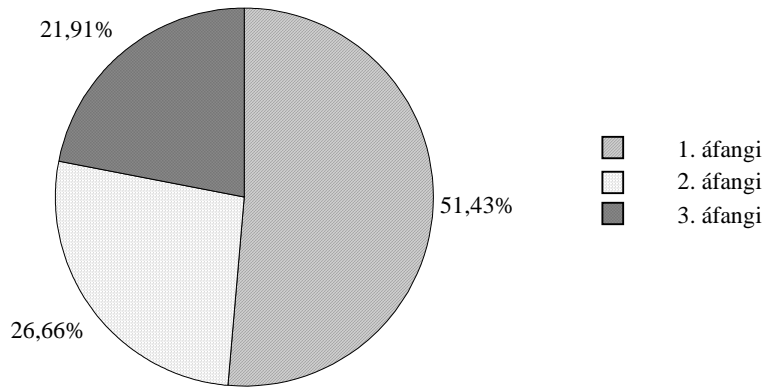
### Útreikningur á kostnaði við einbýlishús flokkaður eftir starfsgreinum og byggingaráföngum.

| 3. áfangi Fokhelt hús<br>4. áfangi Tilbúið undir tréverk<br>3. áfangi Lokafrágangur | Fjárhæðir í þúsundum króna<br>Verðlag des. 2001 |              |              |               | Samsvarandi vísitölur |              |              |              |
|---|---|--------------|--------------|---------------|-----------------------|--------------|--------------|--------------|
|   | 1. áf.  | 2. áf.       | 3. áf.       | Alls          | 1. áf.                | 2. áf.       | 3. áf.       | Alls         |
| 01 Húsasmíði  | 2.781   | 2.529        | 1.983        | 7.293         | 761,7                 | 803,4        | 939,3        | 818,5        |
| 02 Múrverk  | 3.334   | 1.775        | 207          | 5.316         | 1126,1                | 769,1        | 794,4        | 961,5        |
| 03 Pípulagnir   | 229   | 790          | 177          | 1.196         | 994,7                 | 847,5        | 578,7        | 814,6        |
| 04 Raflagnir  | 144   | 218          | 461          | 822           | 693,4                 | 670,4        | 676,0        | 677,5        |
| 05 Blikk - og járnsmíði   | 100   | 37           | 0            | 137           | 1535,6                | 1281,6       | 0,0          | 1458,2       |
| 06 Málun  | 0   | 189          | 344          | 533           | 0,0                   | 709,7        | 924,1        | 834,7        |
| 07 Dúkalagnir og veggfóðrun   | 0   | 0            | 548          | 548           | 0,0                   | 0,0          | 662,1        | 662,1        |
| 08 Vélavinna, akstur, uppfylling  | 1.370   | 36           | 13           | 1.420         | 1002,0                | 936,1        | 977,6        | 1000,0       |
| 09 Verkstjórn og ýmis   | 349   | 252          | 133          | 734           | 1114,4                | 1089,8       | 1130,1       | 1108,5       |
| 10 Ýmislegt   | 99  | 54           | 18           | 171           | 588,3                 | 523,2        | 555,4        | 562,6        |
| Opinber gjöld og ýmiss kostn.   | 776   | 57           | 17           | 850           | 921,3                 | 799,1        | 939,4        | 912,3        |
| Efni og aðkeypt iðnaðarvara   | 5.061   | 3.444        | 3.183        | 11.688        | 990,7                 | 817,4        | 848,7        | 894,1        |
| Vinnuliðir  | 2.568   | 2.379        | 684          | 5.632         | 852,9                 | 768,3        | 716,6        | 797,4        |
| <b>Samtals</b>  | <b>8.405</b>                                    | <b>5.880</b> | <b>3.884</b> | <b>18.170</b> | <b>937,9</b>          | <b>796,6</b> | <b>822,4</b> | <b>862,5</b> |
| 11 Teikningar   | 837   | 0            | 0            | 837           | 1023,6                | 0,0          | 0,0          | 1023,6       |
| 12 Frágangur lóðar  | 0   | 0            | 1.157        | 1.157         | 0,0                   | 0,0          | 953,5        | 953,5        |
| 13 Opinber gjöld  | 3.012   | 491          | 190          | 3.692         | 1172,1                | 1172,1       | 1172,1       | 1172,1       |
| <b>Vísitalan alls</b>   | -   | -            | -            | <b>23.857</b> | -                     | -            | -            | <b>908,9</b> |

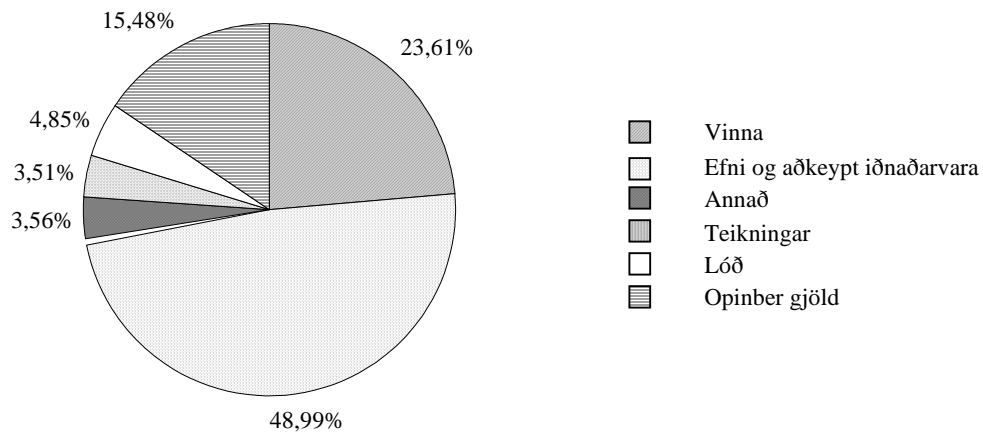
### Útreikningur á kostnaði við einbýlishús flokkaður eftir byggingarhlutum

| Nr - Byggingarhlutar               | Vinna            | Efni aðk. iðn<br>vara | Opinber gj.<br>Vél. mótal.<br>o.fl. | Verð<br>alls      | Samsv.<br>vísitala |
|------------------------------------|------------------|-----------------------|-------------------------------------|-------------------|--------------------|
| <b>1.0 Undirbygging</b>            | <b>670.811</b>   | <b>2.483.224</b>      | <b>546.398</b>                      | <b>3.700.433</b>  | <b>1.053,5</b>     |
| 1.1 Gröftur og fylling             | 135.120          | 578.724               | 498.220                             | 1.212.064         | 1.055,1            |
| 1.2 Sökkklar                       | 464.892          | 1.715.545             | 48.178                              | 2.228.615         | 1.056,1            |
| 1.3 Lagnir í grunn                 | 70.799           | 188.955               | 0                                   | 259.754           | 1.024,7            |
| <b>2.0 Yfirbygging</b>             | <b>2.032.914</b> | <b>4.818.472</b>      | <b>91.978</b>                       | <b>6.943.364</b>  | <b>843,9</b>       |
| 2.1 Útveggir                       | 556.977          | 734.598               | 35.039                              | 1.326.614         | 869,3              |
| 2.2 Innveggir                      | 293.794          | 376.788               | 13.140                              | 683.722           | 902,6              |
| 2.6 Þak                            | 824.812          | 1.973.258             | 43.799                              | 2.841.869         | 777,9              |
| 2.7 Gluggar                        | 357.331          | 608.492               | 0                                   | 965.823           | 855,0              |
| 2.8 Útihurðir                      | 0                | 1.125.336             | 0                                   | 1.125.336         | 969,3              |
| <b>3.0 Frágangur yfirbyggingar</b> | <b>1.530.929</b> | <b>1.401.578</b>      | <b>0</b>                            | <b>2.932.507</b>  | <b>765,0</b>       |
| 3.1 Frágangur útveggja             | 294.616          | 115.446               | 0                                   | 410.062           | 771,5              |
| 3.2 Frágangur veggja inni          | 821.285          | 522.190               | 0                                   | 1.343.475         | 800,4              |
| 3.3 Frágangur gólfa                | 168.815          | 536.793               | 0                                   | 705.608           | 670,9              |
| 3.5 Frágangur lofta                | 246.213          | 227.149               | 0                                   | 473.362           | 827,8              |
| <b>4.0 Innréttingar</b>            | <b>105.203</b>   | <b>1.883.188</b>      | <b>0</b>                            | <b>1.988.391</b>  | <b>955,4</b>       |
| 4.1 Fastar innréttingar            | 35.550           | 1.383.569             | 0                                   | 1.419.119         | 887,3              |
| 4.3 Innihurðir                     | 69.653           | 499.619               | 0                                   | 569.272           | 1.181,3            |
| <b>5.0 Útbúnaður</b>               | <b>688.715</b>   | <b>1.041.357</b>      | <b>0</b>                            | <b>1.730.072</b>  | <b>719,1</b>       |
| 5.1 Hreinlætisbúnaður              | 25.525           | 151.618               | 0                                   | 177.143           | 578,7              |
| 5.2 Frárennislagnir                | 9.682            | 10.404                | 0                                   | 20.086            | 699,1              |
| 5.3 Neysluvatnslagnir              | 51.049           | 54.165                | 0                                   | 105.214           | 750,1              |
| 5.4 Hitalagnir                     | 185.909          | 502.849               | 0                                   | 688.758           | 868,7              |
| 5.5 Raflagnir                      | 385.875          | 223.549               | 0                                   | 609.424           | 645,4              |
| 5.6 Annar útbúnaður                | 30.675           | 98.772                | 0                                   | 129.447           | 668,5              |
| <b>6.0 Ytri frágangur</b>          | <b>0</b>         | <b>1.157.171</b>      | <b>0</b>                            | <b>1.157.171</b>  | <b>953,5</b>       |
| <b>7.0 Annað (ýmis kostnaður)</b>  | <b>603.060</b>   | <b>897.809</b>        | <b>3.903.859</b>                    | <b>5.404.728</b>  | <b>1.086,5</b>     |
| <b>Samtals</b>                     | <b>5.631.632</b> | <b>13.682.799</b>     | <b>4.542.235</b>                    | <b>23.856.666</b> | <b>908,9</b>       |

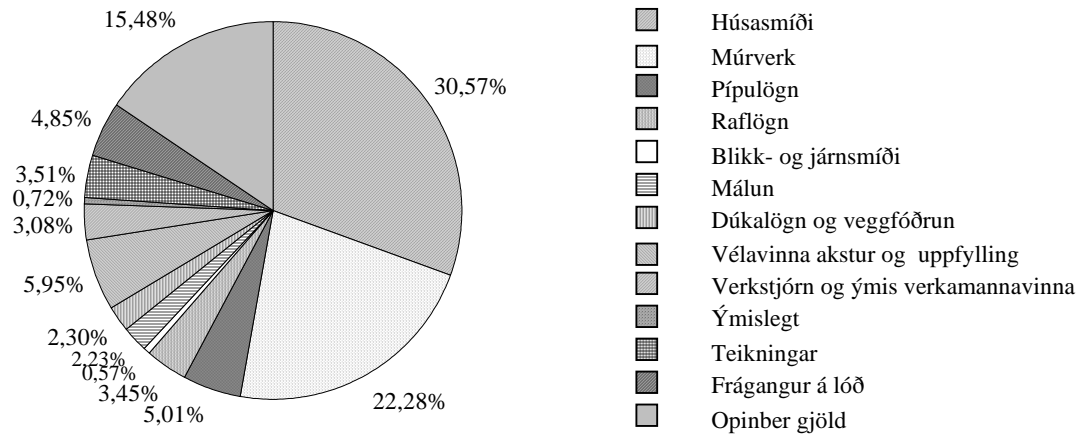
**Einbýlishús, skipting kostnaðar eftir áföngum**



**Einbýlishús, skipting kostnaðar:**  
efni, vinna, opinber gjöld o.fl.



**Einbýlishús, skipting kostnaðar:**  
Skipting eftir starfsgreinum o.fl.



## Einbýlishús Magnskrá: EB4 Dags. 19.12.2001 Einingaverð: 0112

| Lykill     | Heiti frumþáttar                                      | Eining            | Magn     | Verð á einingu | Verð alls        |
|------------|---|-------------------|----------|----------------|------------------|
| <b>1.1</b> | <b>Gröftur og fylling</b>                             |                   |          |                |                  |
| 1.100.100  | Útseld vinna vélstjóra                                | klst              |          |                | 46.275           |
| 1.100.163  | Útseld vinna verkamanna                               | klst              |          |                | 88.845           |
| 2.000.010  | Ýta D.7E.48A, 160 hö                                  | klst              |          |                | 55.681           |
| 2.100.600  | Gröfur  | klst              |          |                | 80.383           |
| 2.300.005  | Vörubifreiðar 10-13 tonn dagtaxti                     | klst              | 63,00    | 5.748,51       | 362.156          |
| 3.200.232  | Uppfyllingarefni, grús                                | tunna             | 600,00   | 106,14         | 63.684           |
| 3.200.240  | Uppfylling, hraun, á ábyggingastað                    | tunna             | 3.700,00 | 139,20         | 515.040          |
| <b>1.1</b> | <b>Gröftur og fylling</b>                             | <b>Samtals Kr</b> |          |                | <b>1.212.064</b> |
| <b>1.2</b> | <b>Sökklar</b>  |                   |          |                |                  |
| 1.100.100  | Útseld vinna vélstjóra                                | klst              |          |                | 21.358           |
| 1.100.164  | Útseld vinna verkamanna                               | klst              |          |                | 208.001          |
| 1.100.202  | Útseld vinna húsasmiða                                | klst              |          |                | 33.978           |
| 1.200.060  | Útseld mælieining húsasmiða, upppláttur               | mæliein           |          |                | 123.488          |
| 1.200.062  | Útseld mælieining húsasmiða, handlang                 | mæliein           |          |                | 36.904           |
| 1.200.063  | Útseld mælieining húsasmiða, rif og hreinsun móta     | mæliein           |          |                | 41.163           |
| 2.200.010  | Bílkranir 15 tonn                                     | klst              |          |                | 48.178           |
| 3.005.012  | Byggingatimbur. Fura 25 x 150mm                       | m                 | 496,00   | 121,00         | 60.016           |
| 3.005.030  | Byggingatimbur. Fura 50 x 100mm                       | m                 | 219,00   | 176,50         | 38.654           |
| 3.075.220  | Einangrunarplast 25 kg/m <sup>3</sup> þykkt 50mm      | m <sup>2</sup>    | 202,00   | 546,10         | 110.312          |
| 3.080.125  | Saumur, svartur m/haus, 2 1/2"                        | kg                | 31,00    | 219,00         | 6.789            |
| 3.080.621  | Mótavír, venjulegur 4mm                               | kg                | 61,00    | 192,50         | 11.742           |
| 3.205.009  | Steinsteypa. Portlandsement                           | m <sup>3</sup>    |          |                | 1.242.001        |
| 3.210.012  | Slétt stál ST-37, 10mm                                | kg                | 200,00   | 42,00          | 8.400            |
| 3.210.022  | Kambstál KS-40, 10mm                                  | kg                | 2.123,00 | 58,83          | 124.896          |
| 3.999.542  | Annað   | heild             |          |                | 112.735          |
| <b>1.2</b> | <b>Sökklar</b>  | <b>Samtals Kr</b> |          |                | <b>2.228.615</b> |
| <b>1.3</b> | <b>Lagnir í grunn</b>                                 |                   |          |                |                  |
| 1.100.163  | Útseld vinna verkamanna                               | klst              |          |                | 30.312           |
| 1.200.210  | Útseld mælieining pípulagningamanna                   | mæliein           |          |                | 40.487           |
| 3.300.117  | Vatnsrör úr plasti 50 mm                              | m                 | 12,00    | 152,20         | 1.826            |
| 3.300.210  | Steinsteypt ójárn bent rör, 100mm                     | m                 | 50,00    | 696,50         | 34.825           |
| 3.300.211  | Steinsteypt ójárn bent rör, 150mm                     | m                 | 34,00    | 1.019,00       | 34.646           |
| 3.300.220  | Steinsteypt beygja 100mm, 45 gráður                   | stk               | 15,00    | 790,50         | 11.858           |
| 3.300.222  | Steinsteypt beygja 150mm, 45 gráður                   | stk               | 11,00    | 1.092,00       | 12.012           |
| 3.300.230  | Steinsteyptar greinar 100/100mm, 45 gráður            | stk               | 4,00     | 1.920,50       | 7.682            |
| 3.300.234  | Steinsteyptar greinar 150/150mm, 45 gráður            | stk               | 11,00    | 2.177,50       | 23.952           |
| 3.300.260  | Steinsteyptur hreinsibrunnur ,60sm, 1,35m hár m/l     | stk               | 4,00     | 12.413,75      | 49.655           |
| 3.302.992  | Ýmislegt  | heild             |          |                | 12.499           |
| <b>1.3</b> | <b>Lagnir í grunn</b>                                 | <b>Samtals Kr</b> |          |                | <b>259.754</b>   |
| <b>2.1</b> | <b>Útveggir</b>                                       |                   |          |                |                  |
| 1.100.100  | Útseld vinna vélstjóra                                | klst              |          |                | 16.612           |
| 1.100.164  | Útseld vinna verkamanna                               | klst              |          |                | 180.825          |
| 1.100.202  | Útseld vinna húsasmiða                                | klst              |          |                | 33.978           |
| 1.200.060  | Útseld mælieining húsasmiða, upppláttur               | mæliein           |          |                | 163.231          |
| 1.200.062  | Útseld mælieining húsasmiða, handlang                 | mæliein           |          |                | 63.873           |
| 1.200.063  | Útseld mælieining húsasmiða, rif og hreinsun móta     | mæliein           |          |                | 48.260           |
| 1.200.110  | Útseld mælieining múrara, múrverk                     | mæliein           |          |                | 50.198           |
| 2.200.010  | Bílkranir 15 tonn                                     | klst              |          |                | 35.039           |
| 3.005.012  | Byggingatimbur. Fura 25 x 150mm                       | m                 | 689,00   | 121,00         | 83.369           |
| 3.005.030  | Byggingatimbur. Fura 50 x 100mm                       | m                 | 304,00   | 176,50         | 53.656           |
| 3.075.213  | Einangrunarplast 16 - 18 kg/m <sup>3</sup> Þykkt 75mm | m <sup>2</sup>    |          |                | 70.703           |
| 3.080.125  | Saumur, svartur m/haus, 2 1/2"                        | kg                | 48,00    | 219,00         | 10.512           |
| 3.080.621  | Mótavír, venjulegur 4mm                               | kg                | 85,00    | 192,50         | 16.362           |
| 3.200.110  | Pússningasandur                                       | tunna             | 6,00     | 158,22         | 949              |
| 3.205.009  | Steinsteypa. Portlandsement                           | m <sup>3</sup>    |          |                | 396.000          |
| 3.205.102  | Sekkjað Portlandsement, 50 kg poki                    | poki              |          |                | 5.263            |
| 3.205.210  | Loftblendi, 3,8 lítrar í brúsa                        | brúsi             | 1,00     | 1.055,27       | 1.055            |
| 3.210.012  | Slétt stál ST-37, 10mm                                | kg                | 216,00   | 42,00          | 9.072            |
| 3.210.022  | Kambstál KS-40, 10mm                                  | kg                | 1.490,00 | 58,83          | 87.657           |

| <b>2.1 Útveggir</b>  |   | <b>Samtals Kr</b> |          |                | <b>1.326.614</b> |
|----------------------|---|-------------------|----------|----------------|------------------|
| Lykill               | Heiti frumþáttar                                  | Eining            | Magn     | Verð á einingu | Verð alls        |
| <b>2.2 Innveggir</b> |   |                   |          |                |                  |
| 1.100.100            | Útseld vinna vélstjóra                            | klst              |          |                | 5.933            |
| 1.100.164            | Útseld vinna verkamanna                           | klst              |          |                | 78.392           |
| 1.100.202            | Útseld vinna húsasmiða                            | klst              |          |                | 20.386           |
| 1.200.060            | Útseld mælieining húsasmiða, uppsláttur           | mæliein           |          |                | 63.873           |
| 1.200.061            | Útseld mælieining húsasmiða, tréverk              | mæliein           |          |                | 41.872           |
| 1.200.062            | Útseld mælieining húsasmiða, handlang             | mæliein           |          |                | 28.388           |
| 1.200.063            | Útseld mælieining húsasmiða, rif og hreinsun móta | mæliein           |          |                | 21.291           |
| 1.200.110            | Útseld mælieining múrara, múrverk                 | mæliein           |          |                | 33.659           |
| 2.200.010            | Bílkrani 15 tonn                                  | klst              |          |                | 13.140           |
| 3.005.012            | Byggingatimbur. Fura 25 x 150mm                   | m                 | 269,00   | 121,00         | 32.549           |
| 3.005.030            | Byggingatimbur. Fura 50 x 100mm                   | m                 | 119,00   | 176,50         | 21.004           |
| 3.006.024            | Húspurrt timbur. Fura 38,5 x 75mm                 | m                 | 32,00    | 305,73         | 9.783            |
| 3.015.006            | Venjulegar spónaplötur. Þykkt 12mm                | m <sup>2</sup>    | 20,00    | 458,61         | 9.172            |
| 3.080.125            | Saumur, svartur m/haus, 2 1/2"                    | kg                | 46,00    | 219,00         | 10.074           |
| 3.080.621            | Mótavír, venjulegur 4mm                           | kg                | 85,00    | 192,50         | 16.362           |
| 3.099.990            | Ýmislegt  | heild             |          |                | 3.317            |
| 3.200.110            | Pússningasandur                                   | tunna             | 3,00     | 158,22         | 475              |
| 3.205.009            | Steinsteypa. Portlandsement                       | m <sup>3</sup>    |          |                | 144.000          |
| 3.205.102            | Sekkið Portlandsement, 50 kg poki                 | poki              | 4,00     | 751,87         | 3.007            |
| 3.206.007            | Milliveggjaplötur. Stærð 50x50x7sm                | stk               | 290,00   | 355,00         | 102.950          |
| 3.210.012            | Slétt stál ST-37, 10mm                            | kg                | 19,00    | 42,00          | 798              |
| 3.210.022            | Kambstál KS-40, 10mm                              | kg                | 396,00   | 58,83          | 23.297           |
| <b>2.2 Innveggir</b> |   | <b>Samtals Kr</b> |          |                | <b>683.722</b>   |
| <b>2.6 Þak</b>       |   |                   |          |                |                  |
| 1.100.100            | Útseld vinna vélstjóra                            | klst              |          |                | 21.358           |
| 1.100.164            | Útseld vinna verkamanna                           | klst              |          |                | 210.091          |
| 1.100.452            | Útseld vinna blikksmiða                           | klst              |          |                | 50.443           |
| 1.200.060            | Útseld mælieining húsasmiða, uppsláttur           | mæliein           |          |                | 288.848          |
| 1.200.061            | Útseld mælieining húsasmiða, tréverk              | mæliein           |          |                | 72.389           |
| 1.200.062            | Útseld mælieining húsasmiða, handlang             | mæliein           |          |                | 85.164           |
| 1.200.063            | Útseld mælieining húsasmiða, rif og hreinsun móta | mæliein           |          |                | 96.519           |
| 2.200.010            | Bílkrani 15 tonn                                  | klst              |          |                | 43.799           |
| 3.005.012            | Byggingatimbur. Fura 25 x 150mm                   | m                 | 1.686,00 | 121,00         | 204.006          |
| 3.005.029            | Byggingatimbur, þakviður 50x100                   | m                 | 280,00   | 182,00         | 50.960           |
| 3.005.031            | Byggingatimbur. Fura, þakviður 50 x 125mm         | m                 | 340,00   | 256,00         | 87.040           |
| 3.006.054            | Húspurrt timbur. Fura 75 x 200mm                  | m                 | 122,00   | 762,00         | 92.964           |
| 3.075.022            | Glerull   | m <sup>2</sup>    |          |                | 55.713           |
| 3.075.216            | Einangrunarplast 16 - 18 kg/m <sup>3</sup>        | m <sup>2</sup>    |          |                | 270.254          |
| 3.077.005            | Þakpappi. B=1m,L=20m,10-20 pam,(B-þykkt ísl.)     | rúlla             | 13,00    | 2.704,50       | 35.158           |
| 3.080.125            | Saumur, svartur m/haus, 2 1/2"                    | kg                | 10,00    | 219,00         | 2.190            |
| 3.080.138            | Saumur, galv. m/haus 3"                           | kg                | 36,00    | 270,38         | 9.734            |
| 3.080.621            | Mótavír, venjulegur 4mm                           | kg                | 12,00    | 192,50         | 2.310            |
| 3.101.390            | Þakpl.Litað Bárustál og fylhihl. Einbýlishús      | heild             |          |                | 453.330          |
| 3.205.009            | Steinsteypa. Portlandsement                       | m <sup>3</sup>    |          |                | 522.000          |
| 3.210.012            | Slétt stál ST-37, 10mm                            | kg                | 72,00    | 42,00          | 3.024            |
| 3.210.022            | Kambstál KS-40, 10mm                              | kg                | 1.449,00 | 58,83          | 85.245           |
| 3.500.073            | Þakventlar. 5" m/plötu                            | stk               | 2,00     | 12.720,97      | 25.442           |
| 3.500.490            | Ýmislegt,festingar,stútar,boltar o.fl.            | heild             |          |                | 60.898           |
| 3.520.005            | Stálbiti IPE. 180mm.Sandblásið og grunnað         | m                 |          |                | 12.990           |
| <b>2.6 Þak</b>       |   | <b>Samtals Kr</b> |          |                | <b>2.841.869</b> |

| Lykill     | Heiti frumþáttar                                  | Eining            | Magn   | Verð á einingu | Verð alls        |
|------------|---|-------------------|--------|----------------|------------------|
| <b>2.7</b> | <b>Gluggar</b>                                    |                   |        |                |                  |
| 1.100.163  | Útseld vinna verkamanna                           | klst              |        |                | 9.407            |
| 1.100.202  | Útseld vinna húsasmiða                            | klst              |        |                | 33.978           |
| 1.100.550  | Útseld verkstæðisvinna                            | klst              |        |                | 154.442          |
| 1.200.060  | Útseld mælieining húsasmiða, upppláttur           | mæliein           |        |                | 20.581           |
| 1.200.061  | Útseld mælieining húsasmiða, tréverk              | mæliein           |        |                | 66.002           |
| 1.200.062  | Útseld mælieining húsasmiða, handlang             | mæliein           |        |                | 13.484           |
| 1.200.063  | Útseld mælieining húsasmiða, rif og hreinsun móta | mæliein           |        |                | 3.548            |
| 1.200.160  | Útseld mælieining málara                          | mæliein           |        |                | 55.889           |
| 3.006.010  | Húspurr tibur. Fura 25 x 100mm                    | m                 | 34,00  | 282,00         | 9.588            |
| 3.006.030  | Húspurr tibur. Fura 50 x 100mm                    | m                 | 35,00  | 341,50         | 11.952           |
| 3.006.041  | Húspurr tibur. Fura 63 x 125mm                    | m                 | 150,00 | 477,50         | 71.625           |
| 3.040.145  | Glerlistar Fura 20 x 30mm                         | m                 | 166,00 | 141,10         | 23.423           |
| 3.045.904  | Gler tvöfalt. Fastar rúður 107 x 102sm            | stk               | 13,00  | 8.140,00       | 105.820          |
| 3.045.905  | Gler tvöfalt. Fastar rúður 107 x 52sm             | stk               | 6,00   | 4.491,00       | 26.946           |
| 3.045.906  | Gler þrefalt. Fastar rúður 157 x 112sm            | stk               | 3,00   | 22.271,00      | 66.813           |
| 3.045.907  | Gler þrefalt fastar rúður 157 x 95sm              | stk               | 4,00   | 17.889,00      | 71.556           |
| 3.045.908  | Gler tvöfalt í opnanleg fög 102 x 30sm            | stk               | 4,00   | 4.069,00       | 16.276           |
| 3.045.909  | Gler tvöfalt í opnanleg fög 102 x 50sm            | stk               | 6,00   | 3.262,00       | 19.572           |
| 3.080.290  | Skrúfur m.sinkhúð, hálfkúptur haus, 1,25" nr 6    | pakki             | 17,00  | 1.384,94       | 23.544           |
| 3.082.450  | Gluggakítí í 0,33ltr. túpum                       | túpa              | 15,00  | 477,33         | 7.160            |
| 3.082.501  | Glerisetningarlistar 3x9m, úr gúmmi               | m                 | 69,00  | 29,50          | 2.036            |
| 3.082.503  | Glerisetningarlistar 5x10mm úr gúmmi              | m                 | 263,00 | 36,00          | 9.468            |
| 3.600.500  | Fúavari, þekjandi viðarvörn                       | ltr.              | 8,00   | 1.249,70       | 9.998            |
| 3.999.540  | Lamir, stormjárn, troð, vimklar o.fl.             | heild             |        |                | 132.715          |
| <b>2.7</b> | <b>Gluggar</b>                                    | <b>Samtals Kr</b> |        |                | <b>965.823</b>   |
| <b>2.8</b> | <b>Útihurðir</b>                                  |                   |        |                |                  |
| 3.050.105  | Útihurðir í einbýlishús                           | heild             |        |                | 1.125.336        |
| <b>2.8</b> | <b>Útihurðir</b>                                  | <b>Samtals Kr</b> |        |                | <b>1.125.336</b> |
| <b>3.1</b> | <b>Frágangur útveggja</b>                         |                   |        |                |                  |
| 1.100.164  | Útseld vinna verkamanna                           | klst              |        |                | 105.568          |
| 1.200.110  | Útseld mælieining múrara, múrverk                 | mæliein           |        |                | 138.019          |
| 1.200.160  | Útseld mælieining málara                          | mæliein           |        |                | 51.029           |
| 3.200.110  | Pússningasandur                                   | tunna             | 35,00  | 158,22         | 5.538            |
| 3.205.102  | Sekkjað Portlandsement                            | poki              |        |                | 28.571           |
| 3.205.210  | Loftblendi, 3,8 lítrar í brúsa                    | brúsi             | 1,00   | 1.055,27       | 1.055            |
| 3.215.040  | Réttskaiðar, fura 1/3x3"                          | m                 | 60,00  | 135,50         | 8.130            |
| 3.600.035  | Hraunmálning útimálning                           | ltr.              |        |                | 72.152           |
| <b>3.1</b> | <b>Frágangur útveggja</b>                         | <b>Samtals Kr</b> |        |                | <b>410.062</b>   |
| <b>3.2</b> | <b>Frágangur veggja inni</b>                      |                   |        |                |                  |
| 1.100.163  | Útseld vinna verkamanna                           | klst              |        |                | 15.678           |
| 1.100.164  | Útseld vinna verkamanna                           | klst              |        |                | 226.815          |
| 1.200.061  | Útseld mælieining húsasmiða, tréverk              | mæliein           |        |                | 13.484           |
| 1.200.110  | Útseld mælieining múrara, múrverk                 | mæliein           |        |                | 423.247          |
| 1.200.160  | Útseld mælieining málara                          | mæliein           |        |                | 104.002          |
| 1.200.310  | Útseld mælieining veggfóðrara                     | mæliein           |        |                | 38.059           |
| 3.020.105  | Spónlagðar eikarpiljur, B=22,5sm                  | m2                | 33,00  | 1.926,28       | 63.567           |
| 3.200.110  | Pússningasandur                                   | tunna             | 85,00  | 158,22         | 13.449           |
| 3.205.102  | Sekkjað Portlandsement                            | poki              |        |                | 47.368           |
| 3.205.110  | Fínþússning                                       | poki              |        |                | 12.004           |
| 3.205.150  | Kalk í þússningu í pokum                          | kg                | 550,00 | 46,61          | 25.636           |
| 3.205.210  | Loftblendi, 3,8 lítrar í brúsa                    | brúsi             | 3,00   | 1.055,27       | 3.166            |
| 3.215.005  | Múrhúðunarnet, hænsanet í heilum rúllum           | m2                | 125,00 | 175,32         | 21.915           |
| 3.215.040  | Réttskaiðar, fura 1/3x3"                          | m                 | 60,00  | 135,50         | 8.130            |
| 3.230.900  | Veggflísar, 10x20 og 15x20sm, sléttar             | m2                | 32,00  | 4.653,85       | 148.923          |
| 3.600.001  | Innimálning plastmálning                          | ltr.              | 36,00  | 1.034,08       | 37.227           |
| 3.600.030  | Málning, 10 lítrar í dós                          | ltr.              | 20,00  | 693,50         | 13.870           |
| 3.600.110  | Olíumálning, löguð grunnmálning                   | ltr.              | 10,00  | 1.232,00       | 12.320           |
| 3.600.920  | Fernisolia í 4 lítra fláti                        | ltr.              | 18,00  | 1.036,50       | 18.657           |
| 3.600.994  | Sparsl, lakk málning o.fl.                        | heild             |        |                | 12.261           |
| 3.710.010  | Veggstrigi  | m2                | 62,00  | 630,92         | 39.117           |

| Lykill     | Heiti frumþáttar                               | Eining            | Magn   | Verð á einingu | Verð alls        |
|------------|--|-------------------|--------|----------------|------------------|
| 3.720.001  | Flísalím í brúsum                              | ltr               | 22,00  | 940,59         | 20.693           |
| 3.999.510  | Annað efni                                     | heild             |        |                | 7.595            |
| 3.999.541  | Annað  | heild             |        |                | 16.292           |
| <b>3.2</b> | <b>Frágangur veggja inni</b>                   | <b>Samtals Kr</b> |        |                | <b>1.343.475</b> |
| <b>3.3</b> | <b>Frágangur gólfa</b>                         |                   |        |                |                  |
| 1.100.164  | Útseld vinna verkamanna                        | klst              |        |                | 38.674           |
| 1.200.060  | Útseld mælieining húsasmiða, upppláttur        | mæliein           |        |                | 11.355           |
| 1.200.110  | Útseld mælieining múrara, múrverk              | mæliein           |        |                | 64.899           |
| 1.200.160  | Útseld mælieining málara                       | mæliein           |        |                | 9.720            |
| 1.200.310  | Útseld mælieining veggfóðrara                  | mæliein           |        |                | 44.167           |
| 3.020.402  | Gólflistar úr ramín, 3,5sm breiðir             | m                 | 69,00  | 343,36         | 23.692           |
| 3.200.110  | Pússningasandur                                | tunna             | 82,00  | 158,22         | 12.974           |
| 3.205.102  | Sekkjað Portlandsement                         | poki              |        |                | 63.909           |
| 3.600.310  | Gólfklakk. 4 lítrar í dós.                     | ltr.              | 12,00  | 1.456,25       | 17.475           |
| 3.700.045  | Gólflistar úr plasti. B=50mm                   | m2                | 54,00  | 175,63         | 9.484            |
| 3.700.046  | Vinil- eða plastdúkur með undirlagi            | m2                | 44,00  | 1.522,00       | 66.968           |
| 3.705.010  | Teppi á stiga og ganga, gerfi efni, ekki álagt | m2                | 17,00  | 3.204,78       | 54.481           |
| 3.705.108  | Alullarteppe. Algeng gerð. Lagt af seljanda    | m2                | 78,00  | 3.415,34       | 266.397          |
| 3.720.100  | Lím á gólfduk, vatnspolið                      | ltr               | 12,00  | 917,76         | 11.013           |
| 3.999.543  | Annað efni                                     | heild             |        |                | 10.400           |
| <b>3.3</b> | <b>Frágangur gólfa</b>                         | <b>Samtals Kr</b> |        |                | <b>705.608</b>   |
| <b>3.5</b> | <b>Frágangur lofta</b>                         |                   |        |                |                  |
| 1.100.164  | Útseld vinna verkamanna                        | klst              |        |                | 51.216           |
| 1.200.061  | Útseld mælieining húsasmiða, tréverk           | mæliein           |        |                | 69.551           |
| 1.200.110  | Útseld mælieining múrara, múrverk              | mæliein           |        |                | 86.081           |
| 1.200.160  | Útseld mælieining málara                       | mæliein           |        |                | 39.365           |
| 3.006.010  | Húspurrt timbur. Fura 25 x 100mm               | m                 | 10,00  | 282,00         | 2.820            |
| 3.006.030  | Húspurrt timbur. Fura 50 x 100mm               | m                 | 232,00 | 341,50         | 79.228           |
| 3.015.307  | Plasthúðaðar spónaplötur. Þykkt 12mm           | m2                | 63,00  | 900,07         | 56.704           |
| 3.200.110  | Pússningasandur                                | tunna             | 25,00  | 158,22         | 3.956            |
| 3.205.102  | Sekkjað Portlandsement                         | poki              |        |                | 13.534           |
| 3.205.110  | Fínþússning                                    | poki              |        |                | 7.202            |
| 3.205.150  | Kalk í þússningu í pokum                       | kg                | 192,00 | 46,61          | 8.949            |
| 3.600.001  | Innimálning plastmálning                       | ltr.              | 30,00  | 1.034,08       | 31.022           |
| 3.600.110  | Olíumálning. löguð grunnmálning                | ltr.              | 15,00  | 1.232,00       | 18.480           |
| 3.600.994  | Sparsl. lakkmalning o.fl.                      | heild             |        |                | 5.254            |
| <b>3.5</b> | <b>Frágangur lofta</b>                         | <b>Samtals Kr</b> |        |                | <b>473.362</b>   |
| <b>4.1</b> | <b>Fastar innréttingar</b>                     |                   |        |                |                  |
| 1.100.163  | Útseld vinna verkamanna                        | klst              |        |                | 15.678           |
| 1.200.060  | Útseld mælieining húsasmiða, upppláttur        | mæliein           |        |                | 19.872           |
| 3.015.012  | Venjulegar spónaplötur. Þykkt 19mm             | m2                | 10,00  | 720,67         | 7.207            |
| 3.015.307  | Plasthúðaðar spónaplötur. Þykkt 12mm           | m2                | 3,00   | 900,07         | 2.700            |
| 3.161.100  | Eldhúsinnrétting í Rb einbýlishús.             | heild             |        |                | 532.357          |
| 3.162.001  | Fataskápur í andyri 2,5x2,5m, spónl. skúffur   | heild             |        |                | 184.797          |
| 3.162.002  | Svefnh. skápur 3,2x2,5m, spónl. skúffur o.fl.  | heild             |        |                | 237.830          |
| 3.162.003  | Barnah. skápar 1,0x2,5m, Tveirskápar spónl.    | heild             |        |                | 172.431          |
| 3.163.001  | Baðherbergisinnrétting í Rb. einbýlish         | heild             |        |                | 147.828          |
| 3.405.001  | Eldavél skv. sérstakri athugun                 | stk               | 1,00   | 83.520,15      | 83.520           |
| 3.600.410  | Viðarlakk, matt                                | ltr.              | 2,00   | 1.132,00       | 2.264            |
| 3.600.411  | Grunnur f. viðarlakk                           | ltr.              | 1,00   | 766,07         | 766              |
| 3.999.514  | Fataslár, hilluberar, vinklar o.fl.            | heild             |        |                | 11.869           |
| <b>4.1</b> | <b>Fastar innréttingar</b>                     | <b>Samtals Kr</b> |        |                | <b>1.419.119</b> |

| Lykill     | Heiti frumþáttar                                  | Eining            | Magn   | Verð á einingu | Verð alls      |
|------------|---|-------------------|--------|----------------|----------------|
| <b>4.3</b> | <b>Innihurðir</b>                                 |                   |        |                |                |
| 1.100.163  | Útseld vinna verkamanna                           | klst              |        |                | 10.452         |
| 1.100.164  | Útseld vinna verkamanna                           | klst              |        |                | 3.136          |
| 1.100.202  | Útseld vinna húsasmiða                            | klst              |        |                | 10.873         |
| 1.200.060  | Útseld mælieining húsasmiða, uppsláttur           | mæliein           |        |                | 4.968          |
| 1.200.061  | Útseld mælieining húsasmiða, tréverk              | mæliein           |        |                | 34.775         |
| 1.200.063  | Útseld mælieining húsasmiða, rif og hreinsun móta | mæliein           |        |                | 710            |
| 1.200.110  | Útseld mælieining múrara, múrverk                 | mæliein           |        |                | 4.739          |
| 3.050.026  | Spónl. Innih. 70 - 80sm, harðv.karm. Læsanl.      | stk               | 4,00   | 49.961,89      | 199.848        |
| 3.050.027  | Spónl. innihurðir 70 - 80sm, harðv.karm.ó læsan   | stk               | 6,00   | 49.961,89      | 299.771        |
| <b>4.3</b> | <b>Innihurðir</b>                                 | <b>Samtals Kr</b> |        |                | <b>569.272</b> |
| <b>5.1</b> | <b>Hreinlætisbúnaður</b>                          |                   |        |                |                |
| 1.200.210  | Útseld mælieining pípulagningamanna               | mæliein           |        |                | 25.525         |
| 3.315.020  | Litað vatnssalerni með kassa og setu              | stk               | 1,00   | 23.185,76      | 23.186         |
| 3.315.220  | Lituð handlaug ca. 600x450mm                      | stk               | 2,00   | 14.725,56      | 29.451         |
| 3.315.322  | Litað baðkar úr stáli, með sv. ca. 700x1680mm     | stk               | 1,00   | 23.738,84      | 23.739         |
| 3.315.330  | Botnstykki í baðker, með lyftitappa               | stk               | 1,00   | 4.868,66       | 4.869          |
| 3.315.420  | Litaður sturtubotn úr stáli, 800x800m             | stk               | 1,00   | 9.223,56       | 9.224          |
| 3.315.510  | Einfaldur eldhúsvaskur með borði úr stáli         | stk               | 1,00   | 10.662,00      | 10.662         |
| 3.315.620  | Skolvaskur  | stk               | 1,00   | 6.429,00       | 6.429          |
| 3.317.110  | Blöndunartæki fyrir handlaugar                    | stk               | 1,00   | 6.222,26       | 6.222          |
| 3.317.115  | Blöndunartæki fyrir baðkór                        | stk               | 1,00   | 7.439,57       | 7.440          |
| 3.317.120  | Blöndunartæki fyrir sturtur                       | stk               | 1,00   | 7.775,78       | 7.776          |
| 3.317.125  | Blöndunartæki fyrir eldhúsvask                    | stk               | 2,00   | 4.998,22       | 9.996          |
| 3.317.990  | Kranatengi, vatnskr. o.fl.                        | heild             |        |                | 12.624         |
| <b>5.1</b> | <b>Hreinlætisbúnaður</b>                          | <b>Samtals Kr</b> |        |                | <b>177.143</b> |
| <b>5.2</b> | <b>Frárennslislagirnir</b>                        |                   |        |                |                |
| 1.200.210  | Útseld mælieining pípulagningamanna               | mæliein           |        |                | 9.682          |
| 3.075.015  | Glerull 50mm (2") mottur                          | m2                | 7,50   | 166,53         | 1.249          |
| 3.302.015  | P.P.Plaströr, 70mm lengd 2m                       | stk               | 2,00   | 533,67         | 1.067          |
| 3.302.036  | P.P.Greinar, 100/100 mm, 45 gráður                | stk               | 3,00   | 508,00         | 1.524          |
| 3.302.992  | Ýmislegt  | heild             |        |                | 6.564          |
| <b>5.2</b> | <b>Frárennslislagirnir</b>                        | <b>Samtals Kr</b> |        |                | <b>20.086</b>  |
| <b>5.3</b> | <b>Neysluvatnslagnir</b>                          |                   |        |                |                |
| 1.200.210  | Útseld mælieining pípulagningamanna               | mæliein           |        |                | 51.049         |
| 3.075.079  | Glerullarhólkar. Þvermál 27mm (3/4")              | m                 | 52,00  | 206,34         | 10.730         |
| 3.302.402  | Galvaniseruð rör 20 mm                            | m                 | 53,00  | 273,61         | 14.501         |
| 3.302.411  | PÍPUL. Galvaniseruð hné 20mm (3/4")               | stk               | 38,00  | 103,00         | 3.914          |
| 3.302.451  | PÍPUL. Galvaniseruð té 20mm (3/4")                | stk               | 15,00  | 207,67         | 3.115          |
| 3.302.992  | Ýmislegt  | heild             |        |                | 18.744         |
| 3.305.003  | Rennilokar 25mm (1")                              | stk               | 2,00   | 1.580,67       | 3.161          |
| <b>5.3</b> | <b>Neysluvatnslagnir</b>                          | <b>Samtals Kr</b> |        |                | <b>105.214</b> |
| <b>5.4</b> | <b>Hitalagnir</b>                                 |                   |        |                |                |
| 1.200.160  | Útseld mælieining málara                          | mæliein           |        |                | 16.038         |
| 1.200.210  | Útseld mælieining pípulagningamanna               | mæliein           |        |                | 169.871        |
| 3.075.077  | Glerullarhólkar. Þvermál 17mm (3/8")              | m                 | 153,00 | 172,67         | 26.419         |
| 3.302.201  | Svört vatnsrör 10 mm                              | m                 | 153,00 | 121,28         | 18.556         |
| 3.302.210  | Svört hné 10 mm                                   | stk               | 28,00  | 61,00          | 1.708          |
| 3.302.250  | PÍPUL. Svört té, 10mm, (3/8")                     | stk               | 83,00  | 87,67          | 7.277          |
| 3.302.310  | PÍPUL. svartir skrúfbútar 10 mm                   | stk               | 32,00  | 66,00          | 2.112          |
| 3.302.992  | Ýmislegt  | heild             |        |                | 24.998         |
| 3.305.120  | Ofnlokar, f. bakrás                               | stk               | 16,00  | 3.016,00       | 48.256         |
| 3.305.200  | Þrýstjafnari, 15 mm                               | stk               | 1,00   | 19.720,27      | 19.720         |
| 3.305.220  | Slaufuloki, 15 mm                                 | stk               | 1,00   | 21.012,00      | 21.012         |
| 3.305.429  | Stillité algeng gerð 3/8"                         | stk               | 16,00  | 614,33         | 9.829          |
| 3.310.191  | Ofnar skv. sérstakri athugun                      | stk               | 1,00   | 314.689,00     | 314.689        |
| 3.600.001  | Innimálning plastmálning                          | ltr.              | 8,00   | 1.034,08       | 8.273          |
| <b>5.4</b> | <b>Hitalagnir</b>                                 | <b>Samtals Kr</b> |        |                | <b>688.758</b> |

| Lykill     | Heiti frumþáttar                            | Eining            | Magn     | Verð á einingu | Verð alls         |
|------------|---|-------------------|----------|----------------|-------------------|
| <b>5.5</b> | <b>Raflagnir</b>                            |                   |          |                |                   |
| 1.100.402  | Útseld vinna rafvirkja                      | klst              |          |                | 18.419            |
| 1.200.260  | Útseld mælieining rafvirkja                 | mæliein           |          |                | 367.456           |
| 3.400.110  | Rafmagnsrör, 16mm plast                     | m                 | 488,00   | 29,81          | 14.547            |
| 3.400.210  | Rofa- og tengladósir í múr 1-3st            | stk               | 88,00    | 147,00         | 12.936            |
| 3.400.215  | Loftdósir í steypu, 8 stút,plast            | stk               | 37,00    | 209,67         | 7.758             |
| 3.400.220  | Veggdósir(Vegglampadósir) 3 stúta           | stk               | 30,00    | 139,44         | 4.183             |
| 3.400.310  | Rafmagnsvír 1,5q                            | m                 | 1.700,00 | 10,43          | 17.731            |
| 3.400.312  | Rafmagnsvír 4.0q                            | m                 | 25,00    | 43,48          | 1.087             |
| 3.400.314  | Rafmagnsvír 6,0q                            | m                 | 30,00    | 60,67          | 1.820             |
| 3.400.410  | Lekastraumsrofar 0,03 A, 4ra-póla, 63 A     | stk               | 1,00     | 9.159,00       | 9.159             |
| 3.400.420  | Sjálfvör, 10 A                              | stk               | 9,00     | 713,17         | 6.419             |
| 3.400.510  | tenglar 10 amper m/jörð m/ramma             | stk               | 45,00    | 406,00         | 18.270            |
| 3.400.512  | Tenglar 20 amper, m/jörð                    | stk               | 2,00     | 748,68         | 1.497             |
| 3.400.525  | Einfaldur rofi,                             | stk               | 27,00    | 503,36         | 13.591            |
| 3.400.530  | Samrofi                                     | stk               | 5,00     | 509,52         | 2.548             |
| 3.400.540  | Dimmer 500w                                 | stk               |          |                | 1.924             |
| 3.400.630  | Töflukassi með öllu ( einbýlishús)          | stk               | 1,00     | 21.278,82      | 21.279            |
| 3.400.720  | Lok á búnað                                 | stk               | 88,00    | 40,06          | 3.525             |
| 3.400.730  | Rafbúnaðu, rafopnuð skrár                   | stk               | 1,00     | 4.157,06       | 4.157             |
| 3.407.001  | Loflampi í eldhús/baðherbergi               | stk               | 5,00     | 1.868,80       | 9.344             |
| 3.425.995  | Annað                                       | heild             |          |                | 71.774            |
| <b>5.5</b> | <b>Raflagnir</b>                            | <b>Samtals Kr</b> |          |                | <b>609.424</b>    |
| <b>5.6</b> | <b>Annar útbúnaður</b>                      |                   |          |                |                   |
| 1.100.402  | Útseld vinna rafvirkja                      | klst              |          |                | 11.335            |
| 1.200.260  | Útseld mælieining rafvirkja                 | mæliein           |          |                | 19.340            |
| 3.400.320  | Rafmagnsvír 2x0,6 q                         | m                 | 20,00    | 22,70          | 454               |
| 3.400.330  | Lágspennustrengur, 8 línur                  | m                 | 40,00    | 107,93         | 4.317             |
| 3.420.001  | Loftnetsstrengur                            | m                 | 18,00    | 60,06          | 1.081             |
| 3.420.005  | Mastur fyrir loftnet                        | stk               | 1,00     | 4.266,44       | 4.266             |
| 3.420.010  | Sjónvarpsgreiða 6 element                   | stk               | 1,00     | 2.469,45       | 2.469             |
| 3.420.015  | Magnari fyrir sjónvarp                      | stk               | 1,00     | 33.249,93      | 33.250            |
| 3.425.001  | Símaintakskassi                             | stk               | 1,00     | 1.979,55       | 1.980             |
| 3.425.005  | Afriðill f/dyrasíma                         | stk               | 1,00     | 5.626,72       | 5.627             |
| 3.425.015  | Dyrasími innistöð, algeng gerð              | stk               | 2,00     | 2.314,74       | 4.629             |
| 3.425.016  | Dyrasími,útistöð                            | stk               | 1,00     | 28.493,00      | 28.493            |
| 3.425.020  | Bjölluhnappur                               | stk               | 1,00     | 1.217,44       | 1.217             |
| 3.425.995  | Annað                                       | heild             |          |                | 10.989            |
| <b>5.6</b> | <b>Annar útbúnaður</b>                      | <b>Samtals Kr</b> |          |                | <b>129.447</b>    |
| <b>6.0</b> | <b>Ytri frágangur</b>                       |                   |          |                |                   |
| 3.999.501  | Ytri frágangur fylgir sérst. vísitölu       | heild             |          |                | 1.157.171         |
| <b>6.0</b> | <b>Ytri frágangur</b>                       | <b>Samtals Kr</b> |          |                | <b>1.157.171</b>  |
| <b>7.0</b> | <b>Annað (ýmis kostnaður)</b>               |                   |          |                |                   |
| 1.100.060  | Útseld vinna undirverkstjóra                | Útseld            |          |                | 348.000           |
| 1.100.163  | Útseld vinna verkamanna                     | klst              |          |                | 215.317           |
| 1.200.060  | Útseld mælieining húsasmiða, uppsláttur     | mæliein           |          |                | 39.743            |
| 2.300.200  | Sendibílar dagtaxti                         | heild             |          |                | 47.683            |
| 2.300.300  | Fólksbifreiðar                              | heild             |          |                | 43.516            |
| 2.800.601  | Vinnuskúr 30 m2                             | m2xman            |          |                | 88.448            |
| 2.800.701  | Verkfærageymsla 15 m2                       | m2xman            |          |                | 19.676            |
| 2.800.750  | Verkfæri sérstök ath.                       | heild             |          |                | 12.277            |
| 3.077.106  | Byggingaplast $\beta=0,20\text{mm}$ 2 x 50m | m2                | 110,00   | 88,62          | 9.748             |
| 3.999.101  | Rafmagn til húsa í byggingu                 | kwst.             | 3.200,00 | 7,46           | 23.872            |
| 3.999.110  | Heitt vatn frá Hitav. Reykjavíkur           | m3                | 410,00   | 65,29          | 26.769            |
| 3.999.120  | Teikningar                                  | heild             |          |                | 837.420           |
| 9.999.150  | Opinber gjöld, sérstakur útreikningur       | heild             |          |                | 3.692.259         |
| <b>7.0</b> | <b>Annað (ýmis kostnaður)</b>               | <b>Samtals Kr</b> |          |                | <b>5.404.728</b>  |
|            | <b>Einbýlishús</b>                          | <b>Samtals Kr</b> |          |                | <b>23.856.666</b> |



