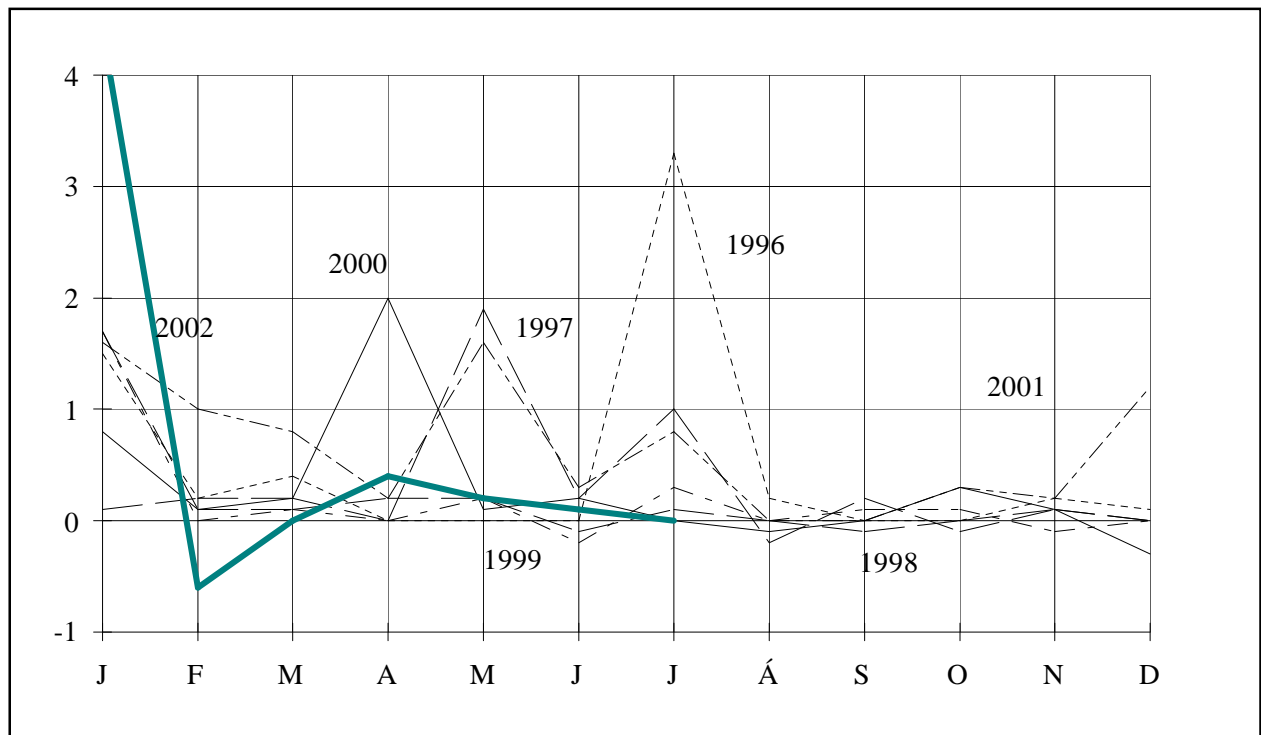




# BYGGINGARVÍSITÖLUR



Ágúst 2002

# BYGGINGARVÍSITÖLUR

Meginhlutverk þessarar útgáfu er að sýna hlutfallslegar breytingar á byggingarkostnaði og einstökum þáttum hans. Upplýsingar um byggingarkostnað á rúmmetra og fermetra eru einnig gagnlegar í ýmsum tilvikum og eru birtar hér að neðan um það (þau) vísitöluhús sem bók þessi fjallar um. Hafa skal hugfast að ekki er raunhæft að bera byggingarkostnað vísitöluhúss saman við byggingarkostnað annarra húsa nema kynna sér alla uppbyggingu og frágang og bera saman efnis- og verklýsingar. Í fjölbýlishúsinu og einbýlishúsinu er aðeins innifalinn sá virðisaukaskattur sem ekki fæst endurgreiddur (við nýbyggingu íbúðarhúsnæðis fást 60 % endurgreidd af virðisaukaskatti vinnu á byggingarstað).

Húsgerð	Heildarstærð		Kostnaður	
	Flatarmál í m <sup>2</sup>	Rúmmál í m <sup>3</sup>	kr/m <sup>2</sup>	kr/m <sup>3</sup>
Fjölbýlishús (vísitala 277,6 stig)	960	2.844	86.586,46	29.227,50
Iðnaðarhús (með fullum VSK) (vísitala 150,1 stig) Ath.: nýr grunnur, fullbúið hús (Jan. 1991=100)	1.077	5.922	113.378,64	20.619,52

### Efnisyfirlit

Formáli	bls.	3
Vísitala byggingarkostnaðar	bls.	3
Breytingar á vísitölu byggingarkostnaðar	bls.	3
Byggingarvísitala eftir starfsgreinum og byggingaráföngum	bls.	4
Vísitölur byggingarhluta fjölbýlishúss	bls.	4
Ýmis myndrit	bls.	5
Yfirlitstafla: vísitala byggingarkostnaðar eftir starfsgreinum	bls.	7
Yfirlitstafla: vísitala byggingarkostnaðar eftir Rb-kostnaðarkerfi	bls.	7
Útreikningur á kostnaði við byggingu fjölbýlishúss samkv. Rb-kostnaðarkerfi	bls.	8
Vísitala iðnaðarhúss	bls.	17
Vísitala iðnaðarhúss eftir starfsgreinum og byggingaráföngum	bls.	18
Vísitölur byggingarhluta iðnaðarhúss	bls.	18
Vísitala iðnaðarhúss, myndrit	bls.	19
Útreikningar á kostnaði við byggingu iðnaðarhúss samkv. Rb-kostnaðarkerfi	bls.	20

### Formáli

Rit þetta er gefið út af Rannsóknastofnun byggingariðnaðarins og Hagstofu Íslands í sameiningu.

Ritið kemur út mánaðarlega og birtir alltaf hina opinberu byggingarvísitölu, þ.e. vísitölu fjölbýlis, og einnig vísitölu iðnaðarhúss. Útreikningur á kostnaði einbýlishúss fylgir að auki þriðja hvern mánuð, þ.e. í janúar, apríl, júlí og október. Vísitölurnar eru settar fram samkvæmt kostnaðarkerfi Rb en jafnframt eru þær sundurliðaðar eftir starfsgreinum og byggingaráföngum líkt og tíðkast í Hagtíðindum. Loks má nefna töflur um þróun vísitalna og ýmsar upplýsingar til glöggvunar á efninu.

### Vísitala byggingarkostnaðar

Hagstofan hefur reiknað vísitölu byggingarkostnaðar eftir verðlagi um miðjan júlí. Vísitalan er 277,6 stig (júní 1987=100) og er óbreytt frá fyrra mánuði. Vísitalan gildir fyrir ágúst. Samsvarandi vísitala miðuð við eldri grunn (desember 1982=100) er 888 stig.

Síðastliðna tólf mánuði hefur vísitala byggingarkostnaðar hækkað um 6,2%.

### Breytingar vísitölu byggingarkostnaðar 2000 - 2002

	Vísitölur		Breytingar í hverjum mánuði, %	Umreiknað til árshækkunar miðuð við hækkun vísitölnunnar			
	Gildistími júlí 1987 =100	Útreikningstími júní 1987=100		Síðasta mánuð, %	Síðustu 3 mánuði, %	Síðustu 6 mánuði, %	Síðustu 12 mánuði, %
<b>2000</b>							
Maí	244,1	244,4	0,1	1,5	9,5	6,7	3,6
Júní	244,4	244,8	0,2	2,0	9,3	7,0	3,9
Júlí	244,8	244,9	0,0	0,5	1,3	5,4	3,6
Ágúst	244,9	244,6	-0,1	-1,5	0,3	4,8	3,5
September	244,6	244,7	0,0	0,5	-0,2	4,5	3,4
Oktober	244,7	245,5	0,3	4,0	1,0	1,2	3,6
Nóvember	245,5	245,8	0,1	1,5	2,0	1,1	3,9
Desember	245,8	245,1	-0,3	-3,4	0,7	0,2	3,5
Meðaltal	.	243,4	.	.	.	.	3,1
<b>2001</b>							
Janúar	245,1	249,0	1,6	20,9	5,8	3,4	4,4
Febrúar	249,0	251,6	1,0	13,3	9,8	5,8	5,3
Mars	251,6	253,7	0,8	10,5	14,8	7,5	6,0
Apríl	253,7	254,3	0,2	2,9	8,8	7,3	4,2
Maí	254,3	258,4	1,6	21,2	11,3	10,5	5,7
Júní	258,4	259,3	0,3	4,3	9,1	11,9	5,9
Júlí	259,3	261,3	0,8	9,7	11,5	10,1	6,7
Ágúst	261,3	261,4	0,0	0,5	4,7	7,9	6,9
September	261,4	261,4	0,0	0,0	3,3	6,2	6,8
Oktober	261,4	262,1	0,3	3,3	1,2	6,2	6,8
Nóvember	262,1	262,6	0,2	2,3	1,8	3,3	6,8
Desember	262,6	265,7	1,2	15,1	6,7	5,0	8,4
Meðaltal	.	258,4	.	.	.	.	6,2
<b>2002</b>							
Janúar	265,7	277,5	4,4	68,4	25,7	12,8	11,4
Febrúar	277,5	275,8	-0,6	-7,1	21,7	11,3	9,6
Mars	275,8	275,8	0,0	0,0	16,1	11,3	8,7
Apríl	275,8	276,8	0,4	4,4	-1,0	11,5	8,8
Maí	276,8	277,4	0,2	2,6	2,3	11,6	7,4
Júní	277,4	277,6	0,1	0,9	2,6	9,2	7,1
Júlí	277,6	277,6	0,0	0,0	1,2	0,1	6,2
Ágúst	277,6	.	.	.	.	.	.

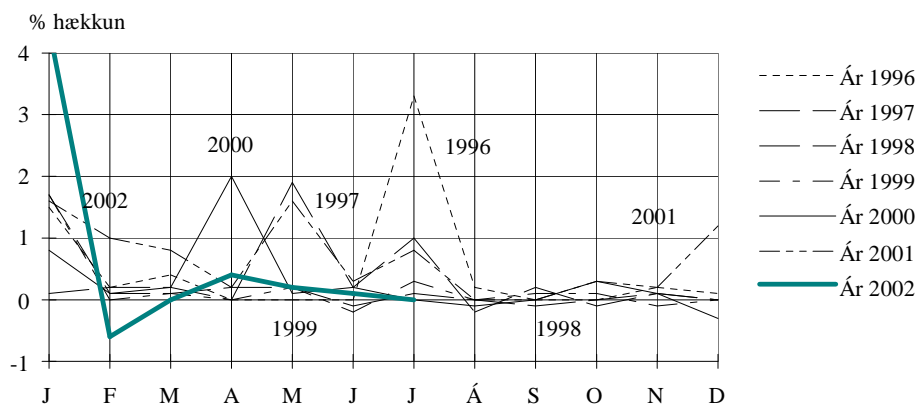
### Byggingarvísitala eftir starfsgreinum og byggingaráföngum.

1. áfangi Fokhelt hús 2. áfangi Tilbúið undir tréverk 3. áfangi Lokafrágangur	Júní 1987 Alls	Fjárhæðir í þúsundum króna verðlag í júlí, 2002				Samsvarandi vísitölur gildistími ágúst 2002			
		1. áf.	2. áf.	3. áf.	Alls	1. áf.	2. áf.	3. áf.	Alls
01 Húsasmíði	8.928	7.947	4.384	12.216	24.547	257,6	296,9	279,8	274,9
02 Múrverk	7.713	10.445	10.826	850	22.121	287,5	291,3	233,8	286,8
03 Pípulögn	1.891	338	3.142	1.191	4.671	261,3	285,7	179,9	247,0
04 Raflögn	1.846	647	1.348	1.917	3.913	228,7	219,0	202,4	212,0
05 Blikk- og járnsmíði	330	324	869		1.193	328,8	374,9	.	361,1
06 Málun	1.625		1.791	3.136	4.927	.	305,8	301,7	303,2
07 Dúkalögn og veggfóðrun	1.198		362	2.274	2.636	.	249,0	216,1	220,1
08 Vélavinnna, akstur, uppþving	721	1.952	208	90	2.249	302,7	385,9	405,0	312,0
09 Verkstíorn og ýmis verkam.vinna	1.694	1.258	1.717	1.011	3.986	230,6	236,6	239,4	235,3
10 Ýmislegt	287	179	306	135	620	184,7	227,3	242,5	215,8
Samtals	26.232	23.091	24.953	22.821	70.864	271,1	284,0	255,5	270,1
Þar af: vinnuliðir	10.374	8.134	14.033	5.761	27.929	259,9	281,4	255,2	269,2
Efnisliðir	10.424	12.060	8.677	6.796	27.533	276,1	286,0	224,8	264,1
Annað (nr. 01-3, 08 og 10)	5.434	2.897	2.242	10.263	15.402	284,3	293,1	281,1	283,4
11 Teikningar	1.233	.	.	.	4.146	.	.	.	336,2
12 Frágangur lóðar	1.131	.	.	.	3.392	.	.	.	299,8
13 Opinber gjöld	1.350	.	.	.	4.721	.	.	.	349,7
Vísitalan alls	29.947	.	.	.	83.123	.	.	.	277,6
Vísitalan með grunn 100 í janúar 1983									888
Vísitalan með grunn 100 í nóvember 1975									13.157

### Vísitölur byggingarluta, Fjölbýlishús

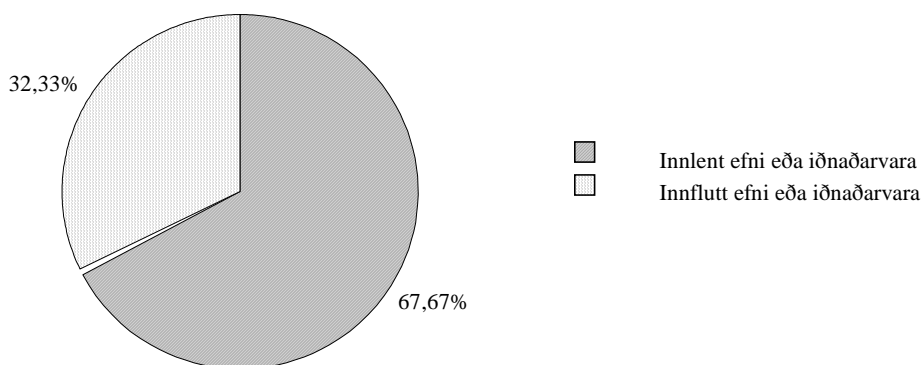
Nr - Byggingarlutar	Vinna	Efni aðk. iðn vara	Opinber gj. Vél. mótal. o.fl.	Verð alls	Samsv. vísitala
<b>1.0 Undirbygging</b>	<b>1.114.565</b>	<b>2.696.633</b>	<b>696.585</b>	<b>4.507.783</b>	<b>302,6</b>
1.1 Gröftur og fylling	236.884	554.961	597.866	1.389.711	341,8
1.2 Sökkjar	739.860	1.898.736	98.719	2.737.315	294,2
1.3 Lagnir í grunn	137.821	242.936	0	380.757	249,5
<b>2.0 Yfirbygging</b>	<b>9.254.552</b>	<b>12.638.249</b>	<b>1.442.462</b>	<b>23.335.263</b>	<b>283,1</b>
2.1 Útveggir	2.121.365	2.349.794	408.160	4.879.319	271,4
2.2 Innveggir	2.119.067	2.020.064	416.774	4.555.905	272,0
2.3 Gólfplötur	1.015.104	2.763.903	419.377	4.198.384	271,7
2.4 Stigar	209.288	260.842	27.318	497.448	276,8
2.6 Þak	1.402.299	2.863.839	170.833	4.436.971	314,3
2.7 Gluggar	1.659.496	1.741.350	0	3.400.846	277,7
2.8 Útihurðir	727.933	638.457	0	1.366.390	333,6
<b>3.0 Frágangur yfirbyggingar</b>	<b>10.784.115</b>	<b>7.541.438</b>	<b>0</b>	<b>18.325.553</b>	<b>275,9</b>
3.1 Frágangur útveggja	1.300.305	484.383	0	1.784.688	281,5
3.2 Frágangur veggja inni	6.012.666	2.969.873	0	8.982.539	278,1
3.3 Frágangur gólfa	1.456.424	2.800.112	0	4.256.536	253,9
3.4 Frágangur stiga	732.172	614.042	0	1.346.214	306,0
3.5 Frágangur lofta	1.282.548	673.028	0	1.955.576	295,9
<b>4.0 Innréttingar</b>	<b>4.765.977</b>	<b>8.180.827</b>	<b>0</b>	<b>12.946.804</b>	<b>266,2</b>
4.1 Fastar innréttingar	4.158.764	3.951.213	0	8.109.977	234,6
4.3 Innihurðir	607.213	4.229.614	0	4.836.827	343,8
<b>5.0 Útbúnaður</b>	<b>3.215.308</b>	<b>4.382.768</b>	<b>0</b>	<b>7.598.076</b>	<b>234,2</b>
5.1 Hreinlætisbúnaður	256.333	976.263	0	1.232.596	185,5
5.2 Frárennislagnir	218.522	127.232	0	345.754	267,1
5.3 Neysluvatnslagnir	390.393	311.009	0	701.402	267,6
5.4 Hitalagnir	610.101	1.490.628	0	2.100.729	292,8
5.5 Raflagnir	1.643.871	1.187.018	0	2.830.889	227,6
5.6 Annar útbúnaður	96.088	290.618	0	386.706	170,5
<b>6.0 Ytri frágangur</b>	<b>0</b>	<b>3.392.319</b>	<b>0</b>	<b>3.392.319</b>	<b>299,8</b>
<b>7.0 Annað (ýmis kostnaður)</b>	<b>3.169.072</b>	<b>4.549.167</b>	<b>5.298.964</b>	<b>13.017.203</b>	<b>300,4</b>
<b>Samtals</b>	<b>32.303.589</b>	<b>43.381.401</b>	<b>7.438.011</b>	<b>83.123.001</b>	<b>277,6</b>

### Breyting á byggingarvísitölu milli mánaða

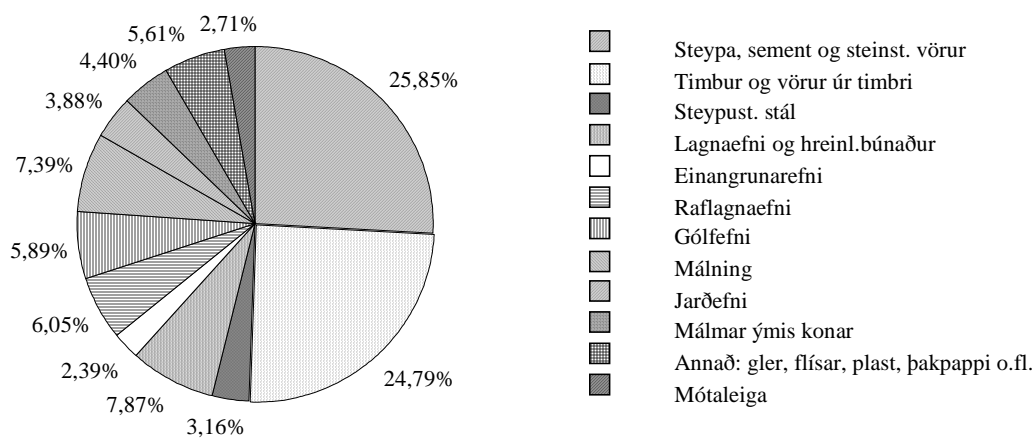


### Áætluð hlutfallsskipting milli innlends efnis eða iðnaðarvöru og erlends efnis eða iðnaðarvöru

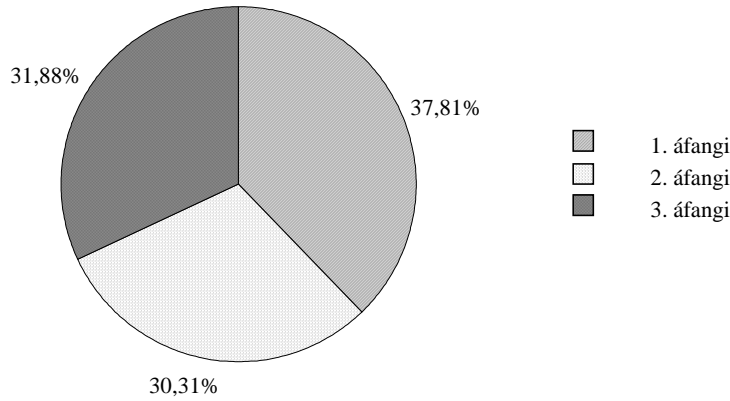
(ath. innlend vara getur verið innflutt, en er á einhvern hátt unnin innanlands áður en hún kemur í bygginguna.)



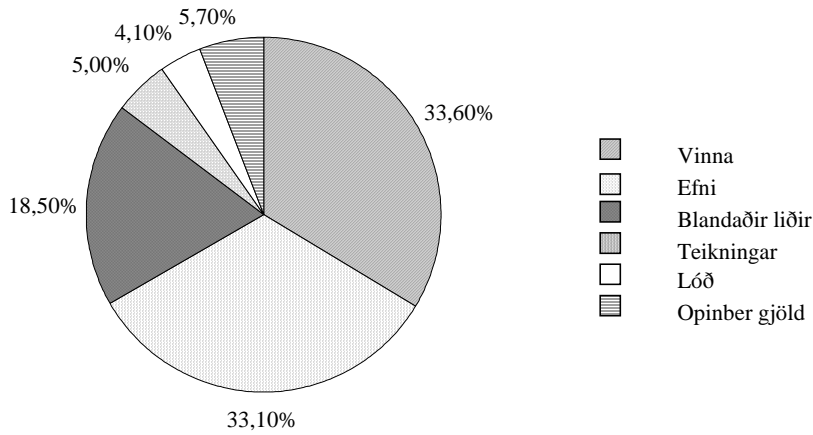
### Áætluð innbyrðis hlutfallsskipting nokkurra efnisflokka í vísitöluhúsi



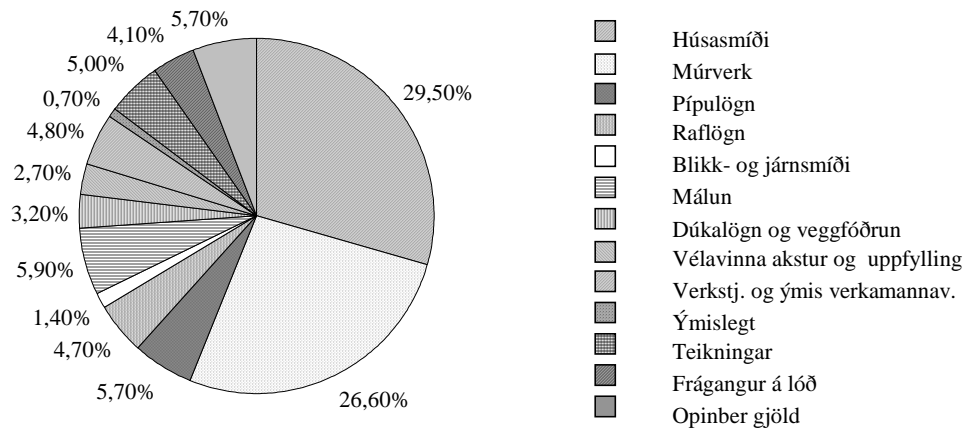
**Vísitala fjölbýlishúss, skipting kostnaðar eftir áföngum**



**Vísitala fjölbýlishúss, skipting kostnaðar:  
efni, vinna, opinber gjöld o.fl.**



**Vísitala fjölbýlishúss, skipting kostnaðar:  
Skipting eftir starfsgreinum o.fl.**



**Vísitala byggingarkostnaðar eftir starfsgreinum**

	júlí 1987 jan. '83=100	apríl 2002	maí 2002	júní 2002	júlí 2002	ágúst 2002
01 Húsasmíði	305	274.0	274.0	274.6	275.1	274.9
02 Múrverk	331	285.7	285.6	286	286.2	286.8
03 Pípulögn	334	247.0	246.4	249.1	249.5	247.0
04 Raflögn	315	213.8	214.1	213.6	212.3	212.0
05 Blíkk- og járnsmíði	360	359.1	361.1	361.1	361.1	361.1
06 Málun	320	303.3	303.3	303.3	303.2	303.2
07 Dúkalögn og veggfóðrun	328	203.8	220.1	220.1	220.1	220.1
08 Vélavinna, akstur, uppfalling	291	304.3	311.6	311.5	312.0	312.0
09 Verksti., ýmis verkam.vinna	301	235.3	235.3	235.3	235.3	235.3
10 Ýmislegt	322	215.7	215.8	215.8	215.8	215.8
Samtals	318	268.6	269.6	270.0	270.2	270.1
Þar af: vinnuliðir	290	269.2	269.2	269.2	269.2	269.2
Efnisliðir	341	261.0	263.0	264	264.1	264.1
Annað (nr. 01 -3. 08 og 10)	328	282.2	282.8	283.2	283.9	283.4
11 Teikningar	318	334.4	335.5	336.1	336.3	336.2
12 Frágangur lóðar	335	292.2	297.5	299.7	300.2	299.8
13 Öðinber eiöld	354	347.6	347.7	348.9	349.5	349.7
Vísitalan alls	320	275.8	276.8	277.4	277.6	277.6
Með grunn 100 í jan. 1983	.	882	885	887	888	888
Með grunn 100 í nóv. 1975	4.739	13.071	13.119	13147	13.157	13.157

**Vísitala byggingarkostnaðar eftir Rb. - kostnaðarkerfi**

	júlí 1987 jan. '83=100	apríl 2002	maí 2002	júní 2002	júlí 2002	ágúst 2002
1 Undirbygging	324	298.7	301.6	302.6	302.6	302.6
1.1 Gröftur og fylling	276	329.7	341.8	341.8	341.8	341.8
1.2 Sökkklar	352	293.0	292.7	294.2	294.2	294.2
1.3 Lagnir í grunn	316	250.4	248.1	249.4	250.0	249.5
2 Yfirbygging	316	282.3	281.9	282.6	282.9	283.1
2.1 Útveggir	318	270.1	269.9	270.9	271.3	271.4
2.2 Innveggir	312	272.0	271.7	272.0	272.0	272.0
2.3 Gólfplötur	348	271.6	271.3	271.6	271.7	271.7
2.4 Stigar	332	276.7	276.4	276.7	276.8	276.8
2.6 Þak	313	313.7	313.2	314.2	314.3	314.3
2.7 Gluggar	287	275.9	275.3	276.1	276.5	277.7
2.8 Útihurðir	310	331.6	329.7	332.3	333.6	333.6
3 Frágangur yfirbyggingar	310	271.6	275.1	275.1	275.3	275.9
3.1 Útveggir	303	281.0	281.0	280.9	281.0	281.5
3.2 Innveggir	307	276.2	277.2	277.3	277.6	278.1
3.3 Gólf	312	242.6	253.1	252.9	252.9	253.9
3.4 Stigar	350	299.8	305.4	305.4	305.5	306.0
3.5 Loft	301	294.8	294.8	294.9	295.1	295.9
4 Innréttingar	334	266.9	266.7	266.9	266.9	266.2
4.1, 4.2 Innréttingar	332	236.2	236.0	236.2	235.6	234.6
4.3 Innihurðir	339	342.2	342.2	342.4	343.8	343.8
5 Útbúnaður	320	234.2	234.1	235.4	235.6	234.2
5.1 Hreinlætisbúnaður	372	178.5	180.7	185.5	186.1	185.5
5.2 Frárennslislagir	304	271.1	266.8	267.9	268.0	267.1
5.3 Nevsluvatnslagir	293	276.8	270.7	276.0	276.6	267.6
5.4 Hítalagir	329	295.0	294.9	295.3	295.1	292.8
5.5 Raflagir	296	227.3	227.8	227.4	227.5	227.6
5.6 Annar búnaður	343	172.0	172.1	170.1	170.4	170.5
6 Ytri frágangur	335	292.2	297.5	299.7	300.2	299.8
7 Annað (ýmis sameiginlegur kostnaður)	326	299.0	299.5	300.0	300.3	300.4
Vísitalan alls	320	275.8	276.8	277.4	277.6	277.6



## Útreikningur á kostnaði við byggingu fjölbýlishúss.

— greindur eftir byggingarhlutum samkvæmt Rb-kostnaðarkerfinu —

Verð á byggingarefni er jafnan meðaltal af verði nokkurra seljenda og gefur því aðeins stundum til kynna hið raunverulega útsöluverð.

### Gerð og stærð hússins.

Fjölbýlishús í Reykjavík, nánar tiltekið eitt endastigahús af þremur í fjögurra hæða íbúðarblokk. Í stigahúsi þessu eru 10 íbúðir: þrjár 2ja herbergja, þrjár 3ja herbergja og fjórar 4ra herbergja. Flatarmál (utanmál) hússins er 240 m<sup>2</sup> og rúmmálið 2.844 m<sup>3</sup>. Bifreiðageymslur fylgja ekki húsinu.

Augljóst er að byggingarkostnaður við ákveðna húsgerð er mjög breytilegur eftir stærð, lögun, gerð þaks, fjölda íbúða o.s.frv. Því skal lögð áhersla á að kostnað við önnur hús er ekki hægt að bera saman við byggingarkostnað vísitöluhúss fjölbýlis nema kynna sér alla gerð og frágang og bera saman efnis- og verklýsingar. Slík lýsing á vísitöluhúsi fjölbýlis er birt í sérriti nr. 17 frá Rannsóknastofnun byggingariðnaðarins. Skal þá jafnframt stuðst við lýsingu á áorðnum breytingum, sjá Hagtíðindi, júlí 1987, bls. 241.

Fjölbýlishús Magnskrá: F22 Dags. 20.7.2002 Einingaverð: 0207

Lykill	Heiti frumþáttar	Eining	Magn	Verð á einingu	Verð alls
<b>1.1</b>	<b>Gröftur og fylling</b>				
1.100.100	Útseld vinna vélstjóra	klst			94.477
1.100.160	Útseld vinna verkamanna	klst			142.407
2.000.010	Ýta D.7E.48A, 160 hö	klst			83.521
2.100.600	Gröfur	klst			131.152
2.300.005	Vörubifreiðar 10-13 tonn dagtaxti	klst	62,00	6.180,53	383.193
3.200.232	Uppfyllingarefni, grús	tunna	5.020,00	110,55	554.961
<b>1.1</b>	<b>Gröftur og fylling</b>	<b>Samtals Kr</b>			<b>1.389.711</b>
<b>1.2</b>	<b>Sökklar</b>				
1.100.100	Útseld vinna vélstjóra	klst			21.704
1.100.161	Útseld vinna verkamanna	klst			50.781
1.200.060	Útseld mælieining húsasmiða, uppsláttur	mæliein			414.436
1.200.062	Útseld mælieining húsasmiða, handlang	mæliein			126.101
1.200.063	Útseld mælieining húsasmiða, rif og hreinsun móta	mæliein			126.838
2.400.500	Stey pudæla	klst			98.719
3.005.012	Byggingatimbur. Fura 25 x 150mm	m	785,00	115,50	90.668
3.005.030	Byggingatimbur. Fura 50 x 100mm	m	168,00	171,50	28.812
3.075.231	Einangrunarplast 22 kg/m <sup>3</sup> Þykkt 50 mm	m <sup>2</sup>	279,00	581,06	162.116
3.077.110	Þolplast þ00.20mm	m <sup>2</sup>	300,00	98,52	29.556
3.080.125	Saumur, svartur m/haus, 2 1/2"	kg	44,00	219,25	9.647
3.080.621	Mótavír, venjulegur 4mm	kg	156,00	192,50	30.030
3.205.010	Steinsteypa. Portlandsement	m <sup>3</sup>			1.504.459
3.210.012	Slétt stál ST-37, 10mm	kg	81,00	42,00	3.402
3.210.022	Kambstál KS-40, 10mm	kg	665,00	60,22	40.046
<b>1.2</b>	<b>Sökklar</b>	<b>Samtals Kr</b>			<b>2.737.315</b>
<b>1.3</b>	<b>Lagnir í grunn</b>				
1.100.160	Útseld vinna verkamanna	klst			51.885
1.200.210	Útseld mælieining pípulagningamanna	mæliein			85.936
3.300.001	P.V.C. Skolprör. Þvermál 100mm	m	95,00	469,67	44.619
3.300.002	P.V.C. Skolprör. Þvermál 150mm	m	61,00	834,00	50.874
3.300.020	P.V.C. Beygjur 100mm, 45gráður	stk	37,00	238,00	8.806
3.300.022	P.V.C. Beygjur 150mm, 45gráður	stk	24,00	482,49	11.580
3.300.030	P.V.C. Greinar 100/100 mm, 45gráður	stk	37,00	488,67	18.081
3.300.032	P.V.C. Greinar 150/150 mm, 45gráður	stk	24,00	1.142,58	27.422
3.300.117	Vatnsrör úr plasti 50 mm	m	54,00	159,13	8.593
3.300.260	Steinsteyptur hreinsibrunnur ,60sm, 1,35m hár m/1	stk	1,00	12.416,41	12.416
3.300.261	Steinsteyptur hreinsibrunnur ,100sm, 0,80m hár m/	stk	1,40	21.895,48	30.654
3.300.262	Steypt keila m/steyptu loki	stk	1,00	17.478,54	17.479
3.302.992	Ýmislegt	heild			12.412
<b>1.3</b>	<b>Lagnir í grunn</b>	<b>Samtals Kr</b>			<b>380.757</b>
<b>2.1</b>	<b>Útveggir</b>				
1.100.100	Útseld vinna vélstjóra	klst			24.258
1.100.161	Útseld vinna verkamanna	klst			408.454
1.200.060	Útseld mælieining húsasmiða, uppsláttur	mæliein			676.961
1.200.062	Útseld mælieining húsasmiða, handlang	mæliein			297.184
1.200.063	Útseld mælieining húsasmiða, rif og hreinsun móta	mæliein			252.201
1.200.110	Útseld mælieining múrara, múrverk	mæliein			342.925
1.200.112	Útseld mælieining múrara, handlang	mæliein			119.382
2.400.500	Stey pudæla	klst			120.656
2.800.101	Leiga á byggingamótum veggjamót	m <sup>2</sup>			287.504
3.075.213	Einangrunarplast 16 - 18 kg/m <sup>3</sup> Þykkt 75mm	m <sup>2</sup>	376,00	591,94	222.569
3.080.125	Saumur, svartur m/haus, 2 1/2"	kg	10,00	219,25	2.192
3.200.112	Pússningasandur, verð á bygg. stað	tunna	17,00	623,33	10.597
3.205.010	Steinsteypa. Portlandsement	m <sup>3</sup>			1.729.151
3.205.102	Sekkið Portlandsement, 50 kg poki	poki	20,00	745,46	14.909
3.205.210	Loftblendi, 3,8 lítrar í brúsa	brúsi	1,00	1.091,22	1.091
3.210.012	Slétt stál ST-37, 10mm	kg	290,00	42,00	12.180
3.210.022	Kambstál KS-40, 10mm	kg	5.930,00	60,22	357.105
<b>2.1</b>	<b>Útveggir</b>	<b>Samtals Kr</b>			<b>4.879.319</b>

Lykill	Heiti frumþáttar	Eining	Magn	Verð á einingu	Verð alls
<b>2.2</b>	<b>Innveggir</b>				
1.100.100	Útseld vinna vélstjóra	klst			16.597
1.100.160	Útseld vinna verkamanna	klst			41.949
1.100.161	Útseld vinna verkamanna	klst			281.502
1.200.060	Útseld mælieining húsasmiða, uppsláttur	mæliein			680.648
1.200.061	Útseld mælieining húsasmiða, tréverk	mæliein			336.268
1.200.062	Útseld mælieining húsasmiða, handlang	mæliein			283.173
1.200.063	Útseld mælieining húsasmiða, rif og hreinsun móta	mæliein			249.989
1.200.110	Útseld mælieining múrara, múrverk	mæliein			169.466
1.200.112	Útseld mælieining múrara, handlang	mæliein			59.475
2.400.500	Steypudæla	klst			87.750
2.800.101	Leiga á byggingamótum veggjamót	m2			329.024
3.006.024	Húspurrt timbur. Fura 38,5 x 75mm	m	473,00	303,52	143.565
3.015.006	Venjulegar spónaplötur. Þykkt 12mm	m2	265,00	469,17	124.330
3.080.125	Saumur, svartur m/haus, 2 1/2"	kg	20,00	219,25	4.385
3.099.990	Ýmislegt	heild			3.915
3.200.112	Pússningasandur, verð á bygg. stað	tunna	13,00	623,33	8.103
3.205.010	Steinsteypa. Portlandsement	m3			1.113.691
3.205.102	Sekkjað Portlandsement, 50 kg poki	poki	17,00	745,46	12.673
3.206.022	Milliveggjaplötur gjall 50x50x7 sm	stk	1.240,00	355,00	440.200
3.210.012	Slétt stál ST-37, 10mm	kg	186,00	42,00	7.812
3.210.022	Kambstál KS-40, 10mm	kg	2.680,00	60,22	161.390
<b>2.2</b>	<b>Innveggir</b>	<b>Samtals Kr</b>			<b>4.555.905</b>
<b>2.3</b>	<b>Gólfplötur</b>				
1.100.100	Útseld vinna vélstjóra	klst			34.471
1.100.161	Útseld vinna verkamanna	klst			441.572
1.200.060	Útseld mælieining húsasmiða, uppsláttur	mæliein			296.447
1.200.062	Útseld mælieining húsasmiða, handlang	mæliein			139.374
1.200.063	Útseld mælieining húsasmiða, rif og hreinsun móta	mæliein			103.240
2.400.500	Steypudæla	klst			175.500
2.800.120	Leiga á byggingamótum loftamót	m2			243.877
3.080.125	Saumur, svartur m/haus, 2 1/2"	kg	4,00	219,25	877
3.205.010	Steinsteypa. Portlandsement	m3			2.383.688
3.210.012	Slétt stál ST-37, 10mm	kg	505,00	42,00	21.210
3.210.022	Kambstál KS-40, 10mm	kg	5.947,00	60,22	358.128
<b>2.3</b>	<b>Gólfplötur</b>	<b>Samtals Kr</b>			<b>4.198.384</b>
<b>2.4</b>	<b>Stigar</b>				
1.100.100	Útseld vinna vélstjóra	klst			2.553
1.100.161	Útseld vinna verkamanna	klst			56.300
1.200.060	Útseld mælieining húsasmiða, uppsláttur	mæliein			115.039
1.200.062	Útseld mælieining húsasmiða, handlang	mæliein			14.011
1.200.063	Útseld mælieining húsasmiða, rif og hreinsun móta	mæliein			21.385
2.400.500	Steypudæla	klst			10.969
2.800.130	Leiga á byggingamótum stigamót	m2			16.349
3.005.030	Byggingatimbur. Fura 50 x 100mm	m	10,00	171,50	1.715
3.080.125	Saumur, svartur m/haus, 2 1/2"	kg	4,00	219,25	877
3.205.010	Steinsteypa. Portlandsement	m3			214.923
3.210.012	Slétt stál ST-37, 10mm	kg	48,00	42,00	2.016
3.210.022	Kambstál KS-40, 10mm	kg	686,00	60,22	41.311
<b>2.4</b>	<b>Stigar</b>	<b>Samtals Kr</b>			<b>497.448</b>
<b>2.6</b>	<b>Þak</b>				
1.100.100	Útseld vinna vélstjóra	klst			15.321
1.100.161	Útseld vinna verkamanna	klst			198.707
1.100.452	Útseld vinna blikksmiða	klst			107.150
1.200.060	Útseld mælieining húsasmiða, uppsláttur	mæliein			623.866
1.200.062	Útseld mælieining húsasmiða, handlang	mæliein			289.073
1.200.063	Útseld mælieining húsasmiða, rif og hreinsun móta	mæliein			64.156
1.200.160	Útseld mælieining málara	mæliein			104.026
2.400.500	Steypudæla	klst			65.812
2.800.101	Leiga á byggingamótum veggjamót	m2			20.890
2.800.120	Leiga á byggingamótum loftamót	m2			84.131

Lykill	Heiti frumþáttar	Eining	Magn	Verð á einingu	Verð alls
<b>2.6</b>	<b>Þak framh.</b>				
3.005.012	Byggingatimbur. Fura 25 x 150mm	m	1.496,00	115,50	172.788
3.005.029	Byggingatimbur, þakviður 50x100	m	190,00	171,00	32.490
3.005.030	Byggingatimbur. Fura 50 x 100mm	m	159,00	171,50	27.268
3.005.031	Byggingatimbur. Fura, þakviður 50 x 125mm	m	354,00	262,50	92.925
3.075.103	Steinull ísl. léttull, þykkt 100 mm 23 kg/m <sup>3</sup>	m <sup>2</sup>	480,00	736,07	353.314
3.077.005	Þakpappi. B=1m,L=20m,10-20 pam,(B-þykkt ísl.)	rúlla	15,00	2.811,50	42.172
3.080.125	Saumur, svartur m/haus, 2 1/2"	kg	93,00	219,25	20.390
3.080.148	Þaksaumur, galv, riflaður 2,5 kg/pk.	pakki	12,00	1.158,62	13.903
3.080.621	Mótavír, venjulegur 4mm	kg	20,00	192,50	3.850
3.101.013	Þakjárn BWG-24 ca 83cm breitt	fet	1.442,00	387,82	559.236
3.205.010	Steinsteypa. Portlandsement	m <sup>3</sup>			879.229
3.210.012	Slétt stál ST-37, 10mm	kg	190,00	42,00	7.980
3.210.022	Kambstál KS-40, 10mm	kg	2.242,00	60,22	135.013
3.307.052	Þakniðurfallsþipur, Kantaðar, 6x10sm	m	54,00	2.094,74	113.116
3.307.056	Hné í niðurfallsþipur, kantaðar, 6x10x15x15 sm	stk	26,00	2.353,51	61.191
3.307.098	Þakrennur 25x200-600 sm, sívöl gerð	m	42,00	975,34	40.964
3.307.099	Þakrennubönd sívöl 25 sm	stk	50,00	631,17	31.558
3.500.073	Þakventlar. 5" m/plötu	stk	11,00	12.975,54	142.731
3.500.490	Ýmislegt,festingar,stútar,boltar o.fl.	heild			61.652
3.600.202	Þakmálning. oxyd rauð	ltr.	64,00	1.126,08	72.069
<b>2.6</b>	<b>Þak</b>	<b>Samtals Kr</b>			<b>4.436.971</b>
<b>2.7</b>	<b>Gluggar</b>				
1.100.160	Útseld vinna verkamanna	klst			44.157
1.100.550	Útseld verkstæðisvinna	klst			563.755
1.200.060	Útseld mælieining húsasmiða, upppláttur	mæliein			227.866
1.200.061	Útseld mælieining húsasmiða, tréverk	mæliein			473.430
1.200.062	Útseld mælieining húsasmiða, handlang	mæliein			28.022
1.200.063	Útseld mælieining húsasmiða, rif og hreinsun móta	mæliein			33.922
1.200.160	Útseld mælieining málara	mæliein			288.344
3.006.010	Húspurrt timbur. Fura 25 x 100mm	m	300,00	289,50	86.850
3.006.030	Húspurrt timbur. Fura 50 x 100mm	m	250,00	362,00	90.500
3.006.041	Húspurrt timbur. Fura 63 x 125mm	m	600,00	500,00	300.000
3.040.145	Glerlistar Fura 20 x 30mm	m	379,00	139,17	52.745
3.040.146	Glerlistar Fura 17 x 17mm	m	232,00	143,00	33.176
3.045.900	Gler tvöfalt. Fastar rúður 110 x 132sm	stk	40,00	9.895,00	395.800
3.045.901	Gler tvöfalt. Fastar rúður 210 x 155sm	stk	12,00	27.262,56	327.151
3.045.902	Gler tvöfalt i opnanleg fög 120 x 25sm	stk	77,00	2.201,47	169.513
3.045.903	Gler tvöfalt i opnanleg fög 84 x 75sm	stk	14,00	3.982,50	55.755
3.080.292	Skrúfur kopar, kúptur haus, 3,5x40mm, 200stk/pk	pakki	38,00	1.530,00	58.140
3.082.450	Gluggakítí í 0,33ltr. túpum	túpa	84,00	477,33	40.096
3.082.501	Glerisetningarlistar 3x9m, úr gúmmi	m	464,00	30,50	14.152
3.082.503	Glerisetningarlistar 5x10mm úr gúmmi	m	758,00	37,50	28.425
3.600.500	Fúavari, þekjandi viðarvörn	ltr.	32,00	1.240,20	39.686
3.999.515	Lamir skrár o.fl.	heild			49.361
<b>2.7</b>	<b>Gluggar</b>	<b>Samtals Kr</b>			<b>3.400.846</b>
<b>2.8</b>	<b>Útihurðir</b>				
1.100.160	Útseld vinna verkamanna	klst			110.393
1.100.550	Útseld verkstæðisvinna	klst			473.341
1.200.060	Útseld mælieining húsasmiða, upppláttur	mæliein			4.425
1.200.061	Útseld mælieining húsasmiða, tréverk	mæliein			123.888
1.200.063	Útseld mælieining húsasmiða, rif og hreinsun móta	mæliein			737
1.200.160	Útseld mælieining málara	mæliein			15.149
3.008.040	Smiðaviður. Þurrkaður. Oregon Pine	fet <sup>3</sup>	68,00	8.505,97	578.406
3.600.110	Olúmálning. löguð grunnmálning	ltr.	2,00	1.310,07	2.620
3.600.111	Olúmálning	ltr.	1,00	1.869,25	1.869
3.600.500	Fúavari, þekjandi viðarvörn	ltr.	5,00	1.240,20	6.201
3.999.515	Lamir skrár o.fl.	heild			49.361
<b>2.8</b>	<b>Útihurðir</b>	<b>Samtals Kr</b>			<b>1.366.390</b>

Lykill	Heiti frumþáttar	Eining	Magn	Verð á einingu	Verð alls
<b>3.1</b>	<b>Frágangur útveggja</b>				
1.200.110	Útseld mælieining múrara, múrverk	mæliein			735.611
1.200.112	Útseld mælieining múrara, handlang	mæliein			295.540
1.200.160	Útseld mælieining málara	mæliein			269.154
3.200.112	Pússningasandur, verð á bygg. stað	tunna	92,00	623,33	57.346
3.205.102	Sekkjað Portlandsement, 50 kg poki	poki	119,00	745,46	88.710
3.205.210	Loftblendi, 3,8 lítrar í brúsa	brúsi	7,00	1.091,22	7.639
3.215.040	Réttskaiðar, fura 1/3x3"	m	125,00	110,00	13.750
3.600.045	Útímalning 4 ltr/dós	ltr.	250,00	1.267,75	316.938
<b>3.1</b>	<b>Frágangur útveggja</b>	<b>Samtals Kr</b>			<b>1.784.688</b>
<b>3.2</b>	<b>Frágangur veggja inni</b>				
1.100.160	Útseld vinna verkamanna	klst			44.157
1.200.061	Útseld mælieining húsasmiða, tréverk	mæliein			111.352
1.200.110	Útseld mælieining múrara, múrverk	mæliein			3.571.843
1.200.112	Útseld mælieining múrara, handlang	mæliein			969.841
1.200.160	Útseld mælieining málara	mæliein			1.315.473
3.020.105	Spónlagðar eikarþiljur, B=22,5sm	m2	113,00	2.152,12	243.190
3.200.112	Pússningasandur, verð á bygg. stað	tunna	558,00	623,33	347.818
3.205.102	Sekkjað Portlandsement, 50 kg poki	poki	272,00	745,46	202.765
3.205.112	Fínpússning, 30 kg í kassa	kassi	60,00	1.600,00	96.000
3.205.150	Kalk í pússningu í pokum	kg	3.250,00	48,79	158.568
3.205.210	Loftblendi, 3,8 lítrar í brúsa	brúsi	7,00	1.091,22	7.639
3.215.005	Múrhúðunarnet, hæsanet í heilum rúllum	m2	625,00	183,37	114.606
3.215.040	Réttskaiðar, fura 1/3x3"	m	125,00	110,00	13.750
3.230.900	Veggflísar, 10x20 og 15x20sm, sléttar	m2	96,60	4.653,85	449.562
3.600.001	Innimálning plastmálning	ltr.	634,00	1.099,42	697.032
3.600.030	Málning, 10 lítrar í dós	ltr.	76,00	742,00	56.392
3.600.110	Olíumálning, löguð grunnmálning	ltr.	150,00	1.310,07	196.510
3.600.111	Olíumálning	ltr.	56,00	1.869,25	104.678
3.600.920	Fernisolía í 4 lítra fláti	ltr.	153,00	1.109,00	169.677
3.600.994	Sparsl, lakk málning o.fl.	heild			19.456
3.720.001	Flísalím í brúsum	ltr	68,00	940,59	63.960
3.999.510	Annað efni	heild			5.349
3.999.516	Annað	heild			22.921
<b>3.2</b>	<b>Frágangur veggja inni</b>	<b>Samtals Kr</b>			<b>8.982.539</b>
<b>3.3</b>	<b>Frágangur gólfa</b>				
1.100.160	Útseld vinna verkamanna	klst			11.039
1.200.061	Útseld mælieining húsasmiða, tréverk	mæliein			87.017
1.200.110	Útseld mælieining múrara, múrverk	mæliein			586.546
1.200.112	Útseld mælieining múrara, handlang	mæliein			243.405
1.200.160	Útseld mælieining málara	mæliein			92.916
1.200.310	Útseld mælieining veggfóðrara	mæliein			435.501
3.020.402	Gólflistar úr ramín, 3,5sm breiðir	m	300,00	343,36	103.008
3.200.112	Pússningasandur, verð á bygg. stað	tunna	460,00	623,33	286.732
3.205.102	Sekkjað Portlandsement, 50 kg poki	poki	393,00	745,46	292.966
3.600.001	Innimálning plastmálning	ltr.	148,00	1.099,42	162.714
3.600.310	Gólfplakk, 4 lítrar í dós.	ltr.	56,00	1.558,50	87.276
3.700.045	Gólflistar úr plasti. B=50mm	m2	221,00	175,63	38.814
3.700.046	Vinil- eða plastdúkur með undirlagi	m2	374,00	1.519,96	568.465
3.705.210	Ullarteppi eða ull/gerfiefni á stofu, ekki álagt	m2	334,00	3.328,35	1.111.669
3.720.100	Lím á gólfduk, vatnsþolið	ltr	140,00	925,02	129.503
3.999.510	Annað efni	heild			18.965
<b>3.3</b>	<b>Frágangur gólfa</b>	<b>Samtals Kr</b>			<b>4.256.536</b>

Lykill	Heiti frumþáttar	Eining	Magn	Verð á einingu	Verð alls
<b>3.4</b>	<b>Frágangur stiga</b>				
1.100.452	Útseld vinna blikksmiða	klst			361.631
1.200.110	Útseld mælieining múrara, múrverk	mæliein			190.298
1.200.112	Útseld mælieining múrara, handlang	mæliein			77.069
1.200.160	Útseld mælieining málara	mæliein			63.627
1.200.310	Útseld mælieining veggfóðrara	mæliein			39.547
3.099.990	Ýmislegt	heild			14.261
3.200.112	Pússningasandur, verð á bygg. stað	tunna	70,00	623,33	43.633
3.205.102	Sekkjað Portlandsement, 50 kg poki	poki	55,00	745,46	41.000
3.600.001	Innimálning plastmálning	ltr.	13,00	1.099,42	14.292
3.600.030	Málning, 10 lítrar í dós	ltr.	19,00	742,00	14.098
3.600.111	Olíumálning	ltr.	10,00	1.869,25	18.692
3.600.920	Fernisolía í 4 lítra fláti	ltr.	6,00	1.109,00	6.654
3.705.010	Teppi á stiga og ganga, gerfi efni, ekki álagt	m2	90,00	3.204,78	288.430
3.840.501	Járn í stigahandrið	kg	1.250,00	80,25	100.312
3.840.502	Galvanhúðun á einföldu stigahandriði	m	17,00	4.274,71	72.670
<b>3.4</b>	<b>Frágangur stiga</b>	<b>Samtals Kr</b>			<b>1.346.214</b>
<b>3.5</b>	<b>Frágangur lofta</b>				
1.200.110	Útseld mælieining múrara, múrverk	mæliein			767.561
1.200.112	Útseld mælieining múrara, handlang	mæliein			224.623
1.200.160	Útseld mælieining málara	mæliein			290.364
3.200.112	Pússningasandur, verð á bygg. stað	tunna	160,00	623,33	99.733
3.205.102	Sekkjað Portlandsement, 50 kg poki	poki	70,00	745,46	52.182
3.205.112	Fínþússning, 30 kg í kassa	kassi	22,50	1.600,00	36.000
3.205.150	Kalk í þússningu í pokum	kg	1.250,00	48,79	60.988
3.600.001	Innimálning plastmálning	ltr.	243,00	1.099,42	267.159
3.600.030	Málning, 10 lítrar í dós	ltr.	11,00	742,00	8.162
3.600.110	Olíumálning. löguð grunnmálning	ltr.	27,00	1.310,07	35.372
3.600.111	Olíumálning	ltr.	15,00	1.869,25	28.039
3.600.920	Fernisolía í 4 lítra fláti	ltr.	77,00	1.109,00	85.393
<b>3.5</b>	<b>Frágangur lofta</b>	<b>Samtals Kr</b>			<b>1.955.576</b>
<b>4.1</b>	<b>Fastar innréttingar</b>				
1.100.160	Útseld vinna verkamanna	klst			366.505
1.100.550	Útseld verkstaðisvinna	klst			3.128.572
1.200.061	Útseld mælieining húsasmiða, tréverk	mæliein			663.687
3.008.111	Smíðaviður, þurrkað beyki	fet3	1,70	6.120,21	10.404
3.008.190	Spónn, beyki	m2	24,00	307,78	7.387
3.008.290	Spónn, eik	m2	462,00	381,35	176.184
3.008.990	Bakspónn b-spónn	heild			55.787
3.015.002	Venjulegar spónaplötur. Þykkt 8mm	m2	21,00	499,91	10.498
3.015.006	Venjulegar spónaplötur. Þykkt 12mm	m2	14,00	469,17	6.568
3.015.008	Venjulegar spónaplötur. Þykkt 16mm	m2	156,00	623,15	97.211
3.015.012	Venjulegar spónaplötur. Þykkt 19mm	m2	351,00	741,62	260.309
3.015.016	Venjulegar spónaplötur. Þykkt 22mm	m2	26,00	947,15	24.626
3.015.307	Plasthúðaðar spónaplötur. Þykkt 12mm	m2	11,00	923,61	10.160
3.017.110	Harðtexplötur - Mashonit plasthúðað	m2	16,00	376,68	6.027
3.017.510	Harðplastplötur	m2	102,00	1.116,84	113.918
3.045.000	Einfalt gler 5mm	m2	1,60	2.435,00	3.896
3.161.110	Eldhúsinnrétting, innlend 25%	heild			928.730
3.161.111	Eldhúsinnrétting, innflutt 50%	heild			847.865
3.172.020	Rennibrautir 150 x 1.5 sm	stk	32,00	2.971,06	95.074
3.405.001	Eldavél skv. sérstakri athugun	stk	10,00	82.822,18	828.222
3.600.410	Viðarlakk, matt	ltr.	145,00	1.245,00	180.525
3.600.411	Grunnur f. viðarlakk	ltr.	73,00	819,72	59.840
3.999.512	Líming	heild			72.482
3.999.513	Líming	heild			101.386
3.999.514	Fataslár, hilluberar, vinklar o.fl.	heild			22.078
3.999.517	Fataslár, hilluberar, vinklar o.fl.	heild			32.036
<b>4.1</b>	<b>Fastar innréttingar</b>	<b>Samtals Kr</b>			<b>8.109.977</b>

Lykill	Heiti frumþáttar	Eining	Magn	Verð á einingu	Verð alls
<b>4.3</b>	<b>Innihurðir</b>				
1.100.160	Útseld vinna verkamanna	klst			220.786
1.200.060	Útseld mælieining húsasmiða, uppsláttur	mæliein			26.547
1.200.061	Útseld mælieining húsasmiða, tréverk	mæliein			270.637
1.200.063	Útseld mælieining húsasmiða, rif og hreinsun móta	mæliein			8.849
1.200.110	Útseld mælieining múrara, múrverk	mæliein			44.255
1.200.112	Útseld mælieining múrara, handlang	mæliein			15.435
1.200.160	Útseld mælieining málara	mæliein			20.704
3.050.026	Spónl. Innih. 70 - 80sm, harðv.karm. Læsanl.	stk	12,00	50.548,13	606.578
3.050.027	Spónl. innihurðir 70 - 80sm, harðv.karm.ó læsan	stk	55,00	50.548,13	2.780.147
3.050.028	Spónlagðar innihurðir,90sm, harðv.karm. læsanl.	stk	5,00	47.531,42	237.657
3.050.029	Draghurð, eikarspónn 204x130sm	stk	7,00	67.020,00	469.140
3.050.066	Karmlistar úr furu. 6,5sm breiðir	m	300,00	393,78	118.134
3.600.110	Ólfumálning. löguð grunnmálning	ltr.	8,00	1.310,07	10.481
3.600.111	Ólfumálning	ltr.	4,00	1.869,25	7.477
<b>4.3</b>	<b>Innihurðir</b>	<b>Samtals Kr</b>			<b>4.836.827</b>
<b>5.1</b>	<b>Hreinlætisbúnaður</b>				
1.200.210	Útseld mælieining pípulagningamanna	mæliein			256.333
3.315.010	Ólitað vatnssalerni með kassa og setu	stk	10,00	23.654,66	236.547
3.315.210	Ólitað handlaug ca. 600x450mm	stk	10,00	7.135,47	71.355
3.315.310	ólitað baðkar úr stáli, ca. 730x1700mm	stk	10,00	12.791,97	127.920
3.315.330	Botnstykki í baðker, með lyftitappa	stk	10,00	5.043,66	50.437
3.315.508	Eldhúsvaskur úr stáli, tvöfaldur	stk	10,00	11.764,14	117.641
3.315.610	Skolvaskur úr stáli	stk	10,00	10.661,49	106.615
3.317.110	Blöndunartæki fyrir handlaugar	stk	10,00	7.039,43	70.394
3.317.115	Blöndunartæki fyrir baðkör	stk	10,00	7.439,57	74.396
3.317.125	Blöndunartæki fyrir eldhúsvask	stk	10,00	5.031,93	50.319
3.317.990	Kranatengi,vatnskr. o.fl.	heild			70.639
<b>5.1</b>	<b>Hreinlætisbúnaður</b>	<b>Samtals Kr</b>			<b>1.232.596</b>
<b>5.2</b>	<b>Frárennslislagir</b>				
1.200.210	Útseld mælieining pípulagningamanna	mæliein			218.522
3.075.015	Glerull 50mm (2") mottur	m2	51,00	175,33	8.942
3.302.013	P.P.Plaströr, 50mm lengd 2m	stk	17,00	312,00	5.304
3.302.015	P.P.Plaströr, 70mm lengd 2m	stk	30,00	513,67	15.410
3.302.017	P.P.Plaströr, 100mm lengd 2m	stk	26,00	943,33	24.527
3.302.022	P.P.Beygjur, 50mm 45 gráður	stk	85,00	80,00	6.800
3.302.024	P.P.Beygjur, 70mm 45 gráður	stk	31,00	143,00	4.433
3.302.026	P.P.Beygjur, 100mm 45 gráður	stk	27,00	228,67	6.174
3.302.032	P.P.Greinar, 50/50 mm, 45 gráður	stk	29,00	192,33	5.578
3.302.034	P.P.Greinar, 70/70 mm, 45 gráður	stk	10,00	345,67	3.457
3.302.036	P.P.Greinar, 100/100 mm, 45 gráður	stk	10,00	494,00	4.940
3.302.992	Ýmislegt	heild			41.667
<b>5.2</b>	<b>Frárennslislagir</b>	<b>Samtals Kr</b>			<b>345.754</b>
<b>5.3</b>	<b>Neysluvatnslagnir</b>				
1.200.210	Útseld mælieining pípulagningamanna	mæliein			390.393
3.075.015	Glerull 50mm (2") mottur	m2	7,00	175,33	1.227
3.075.079	Glerullarhólkar. Þvermál 27mm (3/4")	m	188,00	175,08	32.915
3.075.080	Glerullarhólkar. Þvermál 33mm (1")	m	63,00	247,67	15.603
3.075.081	Glerullarhólkar. Þvermál 42mm (1 1/4")	m	18,00	301,67	5.430
3.302.402	Galvaniseruð rör 20 mm	m	188,00	294,94	55.449
3.302.403	PÍPUL. Galvaniseruð rör, 25mm (1")	m	63,00	419,94	26.456
3.302.404	PÍPUL. Galvaniseruð rör, 32mm (1 1/4")	m	18,00	529,06	9.523
3.302.405	PÍPUL. Galvaniseruð rör, 40mm (1 1/2")	m	49,00	614,78	30.124
3.302.411	PÍPUL. Galvaniseruð hné 20mm (3/4")	stk	623,00	100,00	62.300
3.302.451	PÍPUL. Galvaniseruð té 20mm (3/4")	stk	117,00	155,00	18.135
3.302.510	PÍPUL. Galvaniseraðir skrufubútar, 15mm	stk	350,00	65,33	22.866
3.302.992	Ýmislegt	heild			6.206
3.305.003	Rennilokar 25mm (1")	stk	17,00	1.457,33	24.775
<b>5.3</b>	<b>Neysluvatnslagnir</b>	<b>Samtals Kr</b>			<b>701.402</b>



Lykill	Heiti frumþáttar	Eining	Magn	Verð á einingu	Verð alls
--------	------------------	--------	------	----------------	-----------

#### 5.4 Hitalagnir

1.200.160	Útseld mælieining málara	mæliein			25.249
1.200.210	Útseld mælieining pípulagningamanna	mæliein			584.852
3.075.015	Glerull 50mm (2") mottur	m2	7,00	175,33	1.227
3.075.077	Glerullarhólkar. Þvermál 17mm (3/8")	m	428,00	147,67	63.203
3.302.201	Svört vatnsrör 10 mm	m	528,00	112,83	59.574
3.302.210	Svört hné 10 mm	stk	428,00	61,67	26.395
3.302.250	PÍPUL. Svört té, 10mm, (3/8")	stk	142,00	93,33	13.253
3.302.310	PÍPUL. svartir skrúfbútar 10 mm	stk	271,00	67,33	18.246
3.302.992	Ýmislegt	heild			28.369
3.305.120	Ofnlokar, f. bakrás	stk	63,00	3.167,00	199.521
3.305.200	Þrýstijafnari, 15 mm	stk	1,00	20.483,60	20.484
3.305.220	Slaufuloki, 15 mm	stk	1,00	22.157,00	22.157
3.305.429	Stillité algeng gerð 3/8"	stk	63,00	621,67	39.165
3.305.432	Loftskrúfa af algengri gerð	stk	63,00	128,00	8.064
3.310.190	Ofnar skv. sérstakri athugun	heild			977.777
3.600.001	Innimálning plastmálning	ltr.	12,00	1.099,42	13.193

#### 5.4 Hitalagnir

**Samtals Kr**

**2.100.729**

#### 5.5 Raflagnir

1.200.260	Útseld mælieining rafvirkja	mæliein			1.643.871
3.400.110	Rafmagnsrör, 16mm plast	m	2.686,00	29,30	78.700
3.400.112	Rafmagnsrör, 20mm plast	m	162,00	45,84	7.426
3.400.114	Rafmagnsrör, 25mm plast	m	95,00	70,00	6.650
3.400.118	Inntaksrör 50mm plast	m	3,00	194,40	583
3.400.119	Inntaksrör 90mm plast	m	7,00	515,25	3.607
3.400.120	Stútar, 16mmplast	stk	105,00	69,03	7.248
3.400.125	Hólkar, 16mmplast	stk	644,00	21,89	14.097
3.400.210	Rofa- og tengladósir í múr 1-3st	stk	415,00	146,40	60.756
3.400.215	Loftdósir í steypu, 8 stút,plast	stk	202,00	210,90	42.602
3.400.220	Veggdósir(Vegglampadósir) 3 stúta	stk	64,00	139,44	8.924
3.400.310	Rafmagnsvír 1,5q	m	8.500,00	10,43	88.655
3.400.312	Rafmagnsvír 4,0q	m	300,00	43,35	13.005
3.400.314	Rafmagnsvír 6,0q	m	350,00	56,24	19.684
3.400.316	Rafmagnsvír 10,0q	m	20,00	100,19	2.004
3.400.318	Rafmagnsvír 16,0q	m	10,00	142,14	1.421
3.400.410	Lekastraumsrofar 0,03 A, 4ra-póla, 63 A	stk	11,00	9.238,52	101.624
3.400.420	Sjálfvör, 10 A	stk	100,00	694,43	69.443
3.400.423	Sjálfvör, 25 A	stk	10,00	726,23	7.262
3.400.511	Tenglar 16 amper, m/jörð	stk	360,00	328,39	118.220
3.400.513	Tenglar 25 amper m/jörð	stk	22,00	1.613,36	35.494
3.400.525	Einfaldur rofi,	stk	128,00	498,52	63.811
3.400.530	Samrofi	stk	52,00	526,02	27.353
3.400.535	Þrýstirofi með ljósi	stk	12,00	716,72	8.601
3.400.545	Dimmer 600 w, m/rofa	stk	10,00	3.885,17	38.852
3.400.610	Aðaltöflukassi, J.B.P. -117	stk	1,00	55.520,00	55.520
3.400.620	Greinikassi, (allt settið)	stk	10,00	4.563,49	45.635
3.400.710	Tengi	stk	1.050,00	27,36	28.728
3.400.720	Lok á búnað	stk	415,00	39,68	16.467
3.400.730	Rafbúnaðu, rafopnuð skrár	stk	1,00	4.157,06	4.157
3.407.001	Loftlampi í eldhús/baðherbergi	stk	37,00	1.756,80	65.002
3.407.002	Vegglampi í baðhergergi	stk	10,00	1.997,64	19.976
3.407.003	Flúrlampi undir eldhússkáp 40 wött	stk	20,00	3.040,80	60.816
3.407.105	Glóperur 60W	stk	195,00	64,56	12.589
3.407.150	Vinnuljósafjalir	stk	121,00	80,03	9.684
3.425.995	Annað	heild			42.422

#### 5.5 Raflagnir

**Samtals Kr**

**2.830.889**



Lykill	Heiti frumþáttar	Eining	Magn	Verð á einingu	Verð alls
<b>5.6</b>	<b>Annar útbúnaður</b>				
1.200.060	Útseld mælieining húsasmiða, uppsláttur	mæliein			23.598
1.200.260	Útseld mælieining rafvirkja	mæliein			72.490
3.099.990	Ýmislegt	heild			9.787
3.400.320	Rafmagnsvír 2x0,6 q	m	55,00	22,85	1.257
3.400.332	Lágspennustrengur 10 lína, (10 pör)	m	170,00	100,74	17.126
3.420.001	Loftnetsstrengur	m	60,00	58,80	3.528
3.420.010	Sjónvarpsgreiða 6 element	stk	1,00	2.469,45	2.469
3.420.015	Magnari fyrir sjónvarp	stk	1,00	33.249,93	33.250
3.420.020	Loftnetstenglar án loks	stk	10,00	390,57	3.906
3.420.025	Útvarpsloftnet	stk	1,00	13.940,36	13.940
3.425.001	Símaintakasski	stk	1,00	1.979,55	1.980
3.425.005	Afriðill f/dyrasíma	stk	1,00	5.855,73	5.856
3.425.010	Dyrasími. Útstöð fyrir(10 íb.)	stk	1,00	30.995,24	30.995
3.425.015	Dyrasími innistöð, algeng gerð	stk	20,00	2.730,42	54.608
3.425.020	Bjölluhappur	stk	10,00	1.217,44	12.174
3.500.209	Sorprennur úr blikki, sívalar, þvermál=400mm	m	17,00	5.867,20	99.742
<b>5.6</b>	<b>Annar útbúnaður</b>	<b>Samtals Kr</b>			<b>386.706</b>
<b>6.0</b>	<b>Ytri frágangur</b>				
3.999.500	Ytri frág. fylgir sérstk. vísit.	heild			3.392.319
<b>6.0</b>	<b>Ytri frágangur</b>	<b>Samtals Kr</b>			<b>3.392.319</b>
<b>7.0</b>	<b>Annað (ýmis kostnaður)</b>				
1.100.062	Verkstjórn	klst			2.430.846
1.100.160	Útseld vinna verkamanna	klst			522.159
1.200.060	Útseld mælieining húsasmiða, uppsláttur	mæliein			216.067
2.300.200	Sendibílar dagtaxti	heild			138.888
2.300.300	Fólksbifreiðar	heild			188.761
2.800.601	Vinnuskúr 30 m2	m2xman			152.729
2.800.701	Verkfærageymsla 15 m2	m2xman			33.976
2.800.750	Verkfæri sérstök ath.	heild			63.552
3.077.106	Byggingaplast þ=0,20mm 2 x 50m	m2	380,00	88,62	33.676
3.999.101	Rafmagn til húsa í byggingu	kwst.	10.200,00	7,46	76.092
3.999.110	Heitt vatn frá Hitav. Reykjavíkur	m3	4.500,00	65,30	293.850
3.999.120	Teikningar	heild			4.145.549
9.999.150	Opinber gjöld, sérstakur útreikningur	heild			4.721.058
<b>7.0</b>	<b>Annað (ýmis kostnaður)</b>	<b>Samtals Kr</b>			<b>13.017.203</b>
	<b>Fjölþýlishús</b>	<b>Samtals Kr</b>			<b>83.123.001</b>

## Útreikningur á kostnaði við byggingu iðnaðarhúss.

— greindur eftir byggingarhlutum samkvæmt Rb. kostnaðarkerfinu —

Verð á byggingarefni er jafnan meðaltal af verði nokkurra seljenda og gefur því aðeins stundum til kynna hið raunverulega útsöluverð.

### Gerð og stærð hússins.

Iðnaðarhús í Reykjavík. Húsið er einlyft, fullfrágengið að utan og innan. Í öðrum enda þess er trésmíðaverkstæði en í hinum er skrifstofurými. Kostnaður við loftræstingu og raflagnir vegna umræddrar starfsemi er innifalinn. Fjármagnskostnaður er ekki reiknaður inn í verð hússins. Flatarmál (utanmál) iðnaðarhússins er 1077 m<sup>2</sup> og rúmmál 5922 m<sup>3</sup>.

Augljóst er að byggingarkostnaður við ákveðna húsgerð er mismunandi eftir stærð, lögun, gerð þaks o.s.frv. Þessi breytileiki í byggingarkostnaði á sérstaklega við um iðnaðarhús þar eð starfsemin gerir gjarna kröfu um sérhönnun og ýmsan sérbúnað. Hér verður því að áréttu að ekki er hægt að bera kostnað við önnur hús saman við byggingarkostnað þessa vísitöluhúss fyrir iðnað nema kynna sér alla gerð og frágang og bera saman efnis- og verklýsingar.

### Athugasemdir

Vísitala iðnaðarhúss er ekki löggilt byggingarvísitala eins og útreikningur Hagstofu Íslands á vísitölu fjölbýlishúss. Því ber að líta á hana öðru fremur sem upplýsingu um breytingar á byggingarkostnaði hússins.

**Útreikningur á vísitölu iðnaðarhúss miðast við að virðisaukaskattur sé á öllum kostnaðarliðum, þ.e. kostnaðartölurnar eru birtar með virðisaukaskatti.**

**Vakin er athygli á því að nýr grunnur var tekinn upp fyrir iðnaðarhúsið í janúar 1991.**

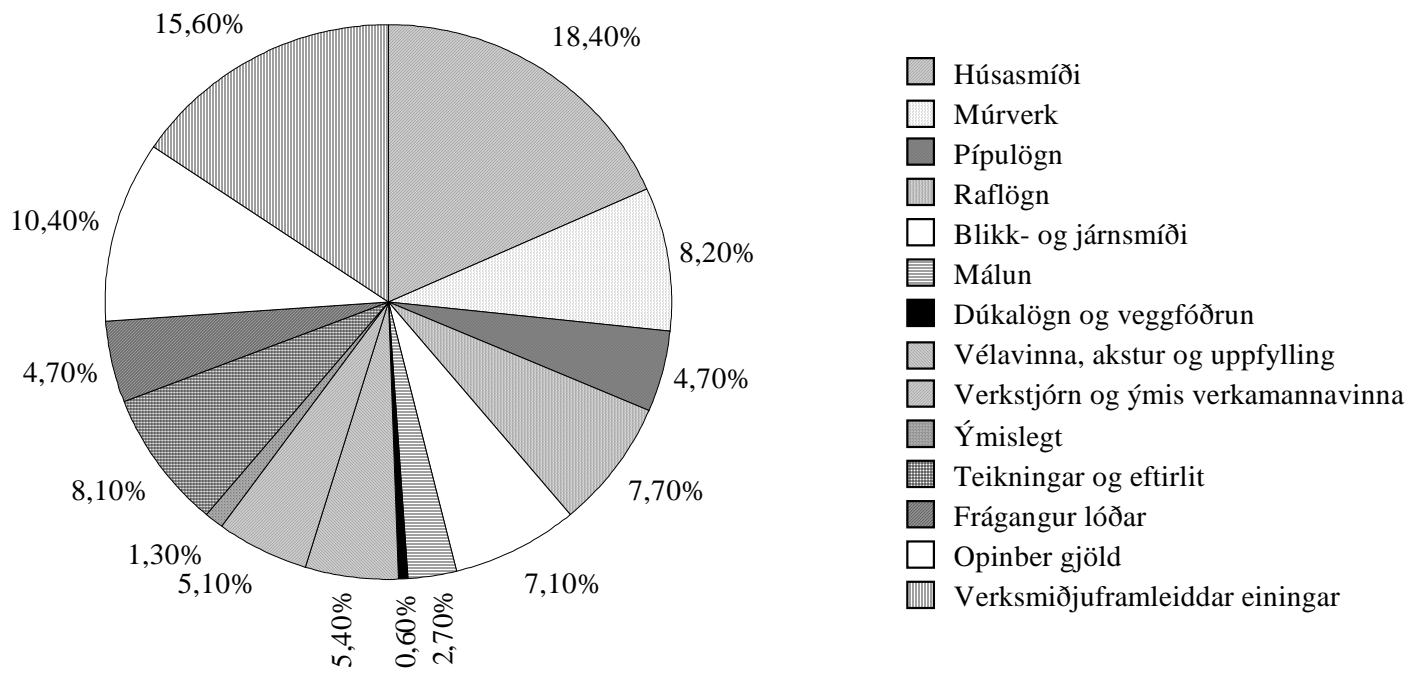
### Vísitala Iðnaðarhúss eftir starfsgreinum og byggingaráföngum.

1. áfangi Fokhelt hús 2. áfangi Tilbúið undir tréverk 3. áfangi Lokafrágangur	Jan 1991 Alls	Fjárhæðir í þúsundum króna verðlag í júlí 2002				Samsvarandi vísitölur			
		1. áf.	2. áf.	3. áf.	Alls	1. áf	2. áf.	3. áf	Alls
01 Húsasmíði	15.001	11.281	8.790	2.428	22.499	138,5	167,4	151,6	150,0
02 Múrverk	6.937	5.653	4.062	303	10.019	136,7	158,1	130,1	144,4
03 Pípulögn	3.682	545	4.417	779	5.740	147,1	158,3	149,0	155,9
04 Raflögn	7.143	174	2.913	6.254	9.341	131,9	130,4	130,9	130,8
05 Blikk- og járnsmíði	6.019		1.483	7.241	8.723	.	149,5	144,0	144,9
06 Málun	1.950		197	3.131	3.327	.	146,2	172,4	170,6
07 Dúkalögn og veggfóðrun	492			685	685	.	.	139,2	139,2
08 Vélavinna, akstur og	4.011	6.307	181	72	6.559	163,1	175,4	176,5	163,6
09 Verkstjórn og ýmis	4.102	3.329	2.317	549	6.195	151,9	150,9	146,4	151,0
10 Ýmisleet	1.172	690	610	260	1.561	126,5	137,4	142,5	133,1
<b>Samtals</b>	<b>50.510</b>	<b>27.979</b>	<b>24.971</b>	<b>21.700</b>	<b>74.651</b>	<b>144,3</b>	<b>155,5</b>	<b>144,0</b>	<b>147,8</b>
11 Teikningar og eftirlit	6.740	.	.	.	9.922	.	.	.	147,2
12 Frágangur lóðar	3.630	.	.	.	5.775	.	.	.	159,1
13 Opinber gjöld	7.072	.	.	.	12.723	.	.	.	179,9
14 Verksmiðiuframleiddar	13.427	.	.	.	19.038	.	.	.	141,8
<b>Vísitalan alls</b>	<b>81.378</b>	.	.	.	<b>122.109</b>	.	.	.	<b>150,1</b>

### Vísitölur byggingarluta, Iðnaðarhús

Nr - Byggingarlutar	Vinna	Efni aðk. iðn vara	Opinber gj. Vél. mótal. o.fl.	Verð alls	Samsv. vísitala
<b>1.0 Undirbygging</b>	<b>1.884.543</b>	<b>7.516.704</b>	<b>3.801.365</b>	<b>13.202.612</b>	<b>150,4</b>
1.1 Gröftur og fylling	600.494	463.440	3.622.289	4.686.223	175,6
1.2 Sökkklar	1.119.014	6.669.283	179.076	7.967.373	138,9
1.3 Lagnir í grunn	165.035	383.981	0	549.016	147,1
<b>2.0 Yfirbygging</b>	<b>9.462.564</b>	<b>34.693.222</b>	<b>1.227.894</b>	<b>45.383.680</b>	<b>147,2</b>
2.1 Útveggir	722.615	7.895.488	512.747	9.130.850	140,0
2.2 Innveggir	2.222.838	2.627.230	0	4.850.068	158,0
2.3 Gólfplötur	933.052	1.857.943	0	2.790.995	164,3
2.4 Stigar	540.654	193.100	0	733.754	158,4
2.5 Rammar	392.937	5.101.330	391.307	5.885.574	144,5
2.6 Þak	3.657.944	13.044.234	323.840	17.026.018	143,4
2.7 Gluggar	992.524	2.291.577	0	3.284.101	150,1
2.8 Útihurðir	0	1.682.320	0	1.682.320	179,0
<b>3.0 Frágangur yfirbyggingar</b>	<b>2.275.615</b>	<b>2.872.788</b>	<b>0</b>	<b>5.148.403</b>	<b>160,4</b>
3.2 Frágangur veggja inni	1.004.445	1.101.128	0	2.105.573	157,5
3.3 Frágangur gólfa	1.234.971	1.691.682	0	2.926.653	162,0
3.5 Frágangur lofta	36.199	79.978	0	116.177	178,0
<b>4.0 Innréttingar</b>	<b>381.196</b>	<b>1.595.599</b>	<b>0</b>	<b>1.976.795</b>	<b>148,0</b>
4.1 Fastar innréttingar	148.644	909.990	0	1.058.634	133,7
4.3 Innihurðir	232.552	685.609	0	918.161	168,9
<b>5.0 Útbúnaður</b>	<b>6.125.664</b>	<b>16.425.667</b>	<b>0</b>	<b>22.551.331</b>	<b>140,7</b>
5.1 Hreinlætisbúnaður	107.739	664.311	0	772.050	149,0
5.2 Frárennslislagnir	112.917	68.971	0	181.888	141,5
5.3 Neysluvatnslagnir	519.541	456.131	0	975.672	158,4
5.4 Hítalagnir	789.924	2.471.391	0	3.261.315	159,4
5.5 Raflagnir	4.595.543	4.050.074	0	8.645.617	131,2
5.6 Annar útbúnaður	0	695.613	0	695.613	125,6
5.7 Loftræstlagnir	0	8.019.176	0	8.019.176	143,9
<b>6.0 Ytri frágangur</b>	<b>2.414.164</b>	<b>2.198.639</b>	<b>1.162.456</b>	<b>5.775.259</b>	<b>159,1</b>
<b>7.0 Annað (ýmis kostnaður)</b>	<b>7.340.774</b>	<b>6.403.718</b>	<b>14.326.226</b>	<b>28.070.718</b>	<b>159,7</b>
<b>Samtals</b>	<b>29.884.520</b>	<b>71.706.337</b>	<b>20.517.941</b>	<b>122.108.798</b>	<b>150,1</b>

**Vísitala iðnaðarhúss, skipting kostnaðar:**  
Skipting eftir starfsgreinum o.fl.



**Atvinnuhúsnæði Magnskrá: I01 Dags. 20.7.2002 Einingaverð: 0207**

Lykill	Heiti frumþáttar	Eining	Magn	Verð á einingu	Verð alls
<b>1.1</b>	<b>Gröftur og fylling</b>				
1.100.100	Útseld vinna vélstjóra	klst			238.747
1.100.150	Útseld vinna verkamanna	klst			361.747
2.000.010	Ýta D.7E.48A, 160 hö	klst			278.403
2.100.600	Gröfur	klst			482.301
2.300.005	Vörubifreiðar 10-13 tonn dagtaxti	klst	463,00	6.180,53	2.861.585
3.200.210	Uppfylling, Bögglaberg, komið á bíl í námu.	tunna	12.900,00	20,50	264.450
3.200.232	Uppfyllingarefni, grús	tunna	1.800,00	110,55	198.990
<b>1.1</b>	<b>Gröftur og fylling</b>	<b>Samtals Kr</b>			<b>4.686.223</b>
<b>1.2</b>	<b>Sökklar</b>				
1.100.100	Útseld vinna vélstjóra	klst			66.389
1.200.050	Útseld mælieining húsmiða, uppsláttur	mæliein			358.612
1.200.052	Útseld mæliein. húsm,handlang	mæliein			543.504
1.200.053	Útseld mæliein. rif og hreinsun móta	mæliein			150.509
2.200.020	Bílkranir 30 tonn	klst			179.076
3.005.012	Byggingatimbur. Fura 25 x 150mm	m	1.530,00	115,50	176.715
3.005.030	Byggingatimbur. Fura 50 x 100mm	m	610,00	171,50	104.615
3.075.231	Einangrunarplast 22 kg/m <sup>3</sup> Þykkt 50 mm	m <sup>2</sup>	1.174,00	581,06	682.164
3.080.125	Saumur, svartur m/haus, 2 1/2"	kg	90,00	219,25	19.732
3.080.621	Mótavír, venjulegur 4mm	kg	170,00	192,50	32.725
3.205.010	Steinsteypa. Portlandsement	m <sup>3</sup>			5.236.299
3.210.012	Slétt stál ST-37, 10mm	kg	530,00	42,00	22.260
3.210.022	Kambstál KS-40, 10mm	kg	6.091,00	60,22	366.800
3.999.521	Annað efni	heild			27.973
<b>1.2</b>	<b>Sökklar</b>	<b>Samtals Kr</b>			<b>7.967.373</b>
<b>1.3</b>	<b>Lagnir í grunn</b>				
1.100.150	Útseld vinna verkamanna	klst			62.586
1.200.200	Útseld mælieining pípulagningamanna	mæliein			102.449
3.300.117	Vatnsrör úr plasti 50 mm	m	55,00	159,13	8.752
3.300.210	Steinsteypt ójárnþent rör, 100mm	m	75,00	696,50	52.238
3.300.211	Steinsteypt ójárnþent rör, 150mm	m	45,00	1.019,00	45.855
3.300.220	Steinsteypt beygja 100mm, 45 gráður	stk	12,00	790,50	9.486
3.300.222	Steinsteypt beygja 150mm, 45 gráður	stk	5,00	1.092,00	5.460
3.300.230	Steinsteyptar greinar 100/100mm, 45 gráður	stk	6,00	1.920,50	11.523
3.300.234	Steinsteyptar greinar 150/150mm, 45 gráður	stk	5,00	2.177,50	10.888
3.300.260	Steinsteyptur hreinsibrunnur ,60sm, 1,35m hár m/l	stk	3,00	12.416,41	37.249
3.300.261	Steinsteyptur hreinsibrunnur ,100sm, 0,80m hár m/	stk	6,00	21.895,48	131.373
3.300.262	Steypt keila m/steyptu loki	stk	3,00	17.478,54	52.436
3.999.570	Ýmislegt efni í grunnlagnir	heild			18.721
<b>1.3</b>	<b>Lagnir í grunn</b>	<b>Samtals Kr</b>			<b>549.016</b>
<b>2.1</b>	<b>Útveggir</b>				
1.100.100	Útseld vinna vélstjóra	klst			128.949
1.100.154	Útseld vinna verkamanna	klst			260.358
1.100.200	Útseld vinna húsmiða	klst			333.308
2.200.020	Bílkranir 30 tonn	klst			243.032
2.300.104	Dráttarbíll m. tveim flutn vögnum 30 tonna	klst			269.715
3.082.510	Vatnsþétting listi	m	102,00	656,11	66.923
3.082.520	Vindþétting, fúguband 15x30 mm	m	102,00	284,71	29.040
3.900.290	Útveggjaeinigar EP 25/120 og EP 25/300	heild			7.701.669
3.999.555	Festingar,vinklar,rær,skrifur o.fl.	heild			97.856
<b>2.1</b>	<b>Útveggir</b>	<b>Samtals Kr</b>			<b>9.130.850</b>

Lykill	Heiti frumþáttar	Eining	Magn	Verð á einingu	Verð alls
<b>2.2</b>	<b>Innveggir</b>				
1.100.154	Útseld vinna verkamanna	klst			413.068
1.100.550	Útseld verkstæðisvinna	klst			21.274
1.200.051	Útseld mælieining húsasmiða, tréverk	mæliein			471.812
1.200.052	Útseld mæliein. húsasm, handlang	mæliein			30.854
1.200.100	Útseld mælieining múrara ,múrverk	mæliein			952.467
1.200.102	Útseld mælieining múrara, handlang	mæliein			333.363
3.006.149	Húspurr timbur. Hefluð fura 45 x 120mm (2"x5")	m	222,00	373,50	82.917
3.007.034	Smíðaviður. Fura 50 x 200mm	m	141,00	832,50	117.382
3.015.106	Rakaþolnar spónaplötur. Þykkt 12mm	m2	69,46	605,29	42.043
3.015.108	Rakaþolnar spónaplötur. Þykkt 16mm	m2	88,30	871,05	76.914
3.016.111	Sléttur vatnspolinn birkirossviður þykkt 12mm	m2	20,13	1.840,75	37.054
3.040.145	Glerlistar Fura 20 x 30mm	m	307,20	139,17	42.753
3.045.000	Einfalt gler 5mm	m2	58,80	2.435,00	143.178
3.075.112	Steinull þykkt 100mm 33kg/m3	m2	93,46	962,62	89.966
3.080.138	Saumur, galv. m/haus 3"	kg	20,40	271,13	5.531
3.080.292	Skrúfur kopar, kúptur haus, 3,5x40mm, 200stk/pk	pakki	8,00	1.530,00	12.240
3.080.330	Múrboltar, 10 x 165 mm, galv.	stk	105,00	131,50	13.808
3.082.450	Gluggakítta í 0,33ltr. túpum	túpa	15,00	477,33	7.160
3.082.503	Glerisetningarlistar 5x10mm úr gúmmí	m	798,00	37,50	29.925
3.200.112	Pússningasandur, verð á bygg. stað	tunna	126,00	623,33	78.540
3.205.102	Sekkjað Portlandsement, 50 kg poki	poki	132,00	745,46	98.401
3.206.050	Holsteinn 20x40x20 cm	stk	4.263,00	393,50	1.677.490
3.210.012	Slétt stál ST-37, 10mm	kg	154,00	42,00	6.468
3.520.470	Vinkiljárn. Jafnarma 40x40x4, sandbl. og grunnað	m	42,00	275,00	11.550
3.720.200	Trélím grip (3 lítra dós)	dós	1,24	2.994,14	3.713
3.999.522	Annað efni	heild			50.197
<b>2.2</b>	<b>Innveggir</b>	<b>Samtals Kr</b>			<b>4.850.068</b>
<b>2.3</b>	<b>Gólfplötur</b>				
1.100.154	Útseld vinna verkamanna	klst			113.907
1.200.051	Útseld mælieining húsasmiða, tréverk	mæliein			711.188
1.200.052	Útseld mæliein. húsasm, handlang	mæliein			107.957
3.006.034	Húspurr timbur. Fura 50 x 200mm	m	96,00	504,00	48.384
3.006.036	Húspurr timbur. Fura 50 x 225mm (2"x9")	m	711,90	576,00	410.054
3.006.145	Húspurr timbur. Hefluð fura 45 x 45mm	m	654,60	180,50	118.155
3.015.108	Rakaþolnar spónaplötur. Þykkt 16mm	m2	6,10	871,05	5.313
3.015.114	Rakaþolnar spónaplötur. Þykkt 22mm	m2	246,35	1.436,17	353.800
3.017.201	Hálmsementsplötur 25mm 50 x 200	m2	193,20	1.531,00	295.789
3.017.303	Gipsplötur þykkt 13mm	m2	36,00	401,81	14.465
3.075.112	Steinull þykkt 100mm 33kg/m3	m2	501,00	962,62	482.273
3.077.106	Byggingaplast $\beta=0,20$ mm 2 x 50m	m2	226,20	88,62	20.046
3.080.138	Saumur, galv. m/haus 3"	kg	112,20	271,13	30.421
3.080.330	Múrboltar, 10 x 165 mm, galv.	stk	217,00	131,50	28.536
3.080.516	Bjálkskór 51x195 mm	stk	54,00	220,00	11.880
3.080.593	Kambsaumur 40/60 mm	stk	1.092,00	2,75	3.003
3.082.450	Gluggakítta í 0,33ltr. túpum	túpa	2,20	477,33	1.050
3.720.200	Trélím grip (3 lítra dós)	dós	0,69	2.994,14	2.066
3.999.522	Annað efni	heild			32.708
<b>2.3</b>	<b>Gólfplötur</b>	<b>Samtals Kr</b>			<b>2.790.995</b>
<b>2.4</b>	<b>Stigar</b>				
1.100.455	Útseld vinna járnsmiða á byggingarstað	klst			151.869
1.100.555	Útseld verkstæðisvinna járnsmiða	klst			388.785
3.520.040	Stálbiti UNP. 220mm	m	19,00	3.501,25	66.524
3.520.920	Riffilað plötujárn svart 4/6x1500x3000 mm	kg	334,00	16,77	5.601
3.600.311	Epoxy góflakk	ltr	10,40	2.023,00	21.039
3.600.901	Epoxy þynnir	ltr.	2,50	852,00	2.130
3.600.923	Herðir, Epoxy	ltr.	3,40	1.963,00	6.674
3.999.559	Annað(m.a. notkun véla á verkstæði járnsmiða)	heild	91.132		
<b>2.4</b>	<b>Stigar</b>	<b>Samtals Kr</b>			<b>733.754</b>

Lykill	Heiti frumþáttar	Eining	Magn	Verð á einingu	Verð alls
<b>2.5</b>	<b>Rammar</b>				
1.100.100	Útseld vinna vélstjóra	klst			98.307
1.100.154	Útseld vinna verkamanna	klst			239.079
1.100.200	Útseld vinna húsasmiða	klst			55.551
2.200.020	Bílkranir 30 tonn	klst			185.472
2.300.104	Dráttarbill m. tveim flutn vögnum 30 tonna	klst			205.835
3.900.390	Rammar, Hliðarstoðir Rb 40/50 og Þakbitar	heild			5.047.917
3.999.555	Festingar, vinklar, rær, skrufur o.fl.	heild			53.413
<b>2.5</b>	<b>Rammar</b>	<b>Samtals Kr</b>			<b>5.885.574</b>
<b>2.6</b>	<b>Þak</b>				
1.100.100	Útseld vinna vélstjóra	klst			81.710
1.100.154	Útseld vinna verkamanna	klst			1.028.914
1.100.200	Útseld vinna húsasmiða	klst			304.739
1.200.050	Útseld mælieining húsasmiða, upppláttur	mæliein			2.242.581
2.200.020	Bílkranir 30 tonn	klst			153.494
2.300.104	Dráttarbill m. tveim flutn vögnum 30 tonna	klst			170.346
3.005.030	Byggingatimbur. Fura 50 x 100mm	m	3.040,00	171,50	521.360
3.006.032	Húspurr timbur. Fura 50 x 150mm	m	148,00	377,50	55.870
3.015.108	Rakaþolnar spónaplötur. Þykkt 16mm	m <sup>2</sup>	64,00	871,05	55.747
3.016.111	Sléttur vatnspolinn birkkrossviður þykkt 12mm	m <sup>2</sup>	94,00	1.840,75	173.030
3.017.201	Hálmsementsplötur 25mm 50 x 200	m <sup>2</sup>	96,00	1.531,00	146.976
3.040.590	Reykgluggar m/umgj. og opnaracylinder	stk	16,00	88.135,04	1.410.161
3.075.102	Steinull ísl þ. 75 mm 23 kg/m <sup>3</sup>	m <sup>2</sup>	60,00	546,94	32.816
3.075.105	Steinull ísl þ. 150mm þ. 23kg/m <sup>3</sup>	m <sup>2</sup>	1.130,00	1.090,20	1.231.926
3.077.005	Þakpappi. B=1m, L=20m, 10-20 pam. (B-þykkt ísl.)	rúlla	76,00	2.811,50	213.674
3.077.023	Veggpappi, 1,25m x 16m	rúlla	65,00	2.345,50	152.458
3.077.106	Byggingaplast þ=0,20mm 2 x 50m	m <sup>2</sup>	80,00	88,62	7.090
3.080.138	Saumur, galv. m/haus 3"	kg	47,00	271,13	12.743
3.080.330	Múrboltar, 10 x 165 mm, galv.	stk	1.670,00	131,50	219.605
3.080.360	Galv. borðaboltar 12mm (1/2") L=300 mm	stk	218,00	153,00	33.354
3.084.002	Asfalt á yfirborð rifjaplatna	kg	440,00	67,35	29.634
3.101.301	Garðastál litað (DOBEL) GS-45K	m	1.473,00	1.515,00	2.231.595
3.101.333	Kjöljárn plasthúðað	m	16,00	2.542,00	40.672
3.101.336	Vindskeid, Plasthúðað	m	16,00	2.015,00	32.240
3.101.351	Kamsaumur m. þéttingu	pakki	114,00	1.245,00	141.930
3.101.381	Þéttilisti fyrir þakstál, yfir	m	99,40	408,00	40.555
3.101.382	Þéttilisti fyrir þakstál undir	m	99,40	476,00	47.314
3.520.399	Galv. flatjárn 4x25 mm vinkilbeygt.	stk	1.670,00	103,09	172.160
3.900.490	Rifjaplötur RP 18/100 og RP 18/120	heild			5.887.924
3.999.556	Festingar, fylling í raufar ofl.	heild			75.805
3.999.557	Ýmislegt, saumur o.fl.	heild			77.595
<b>2.6</b>	<b>Þak</b>	<b>Samtals Kr</b>			<b>17.026.018</b>
<b>2.7</b>	<b>Gluggar</b>				
1.100.154	Útseld vinna verkamanna	klst			262.861
1.100.200	Útseld vinna húsasmiða	klst			71.423
1.200.050	Útseld mælieining húsasmiða, upppláttur	mæliein			493.334
1.200.150	Útseld mælieining málara	mæliein			164.906
3.040.001	Gluggi nr. G1. Oregon Pine 2,5 x 5"	m	12,00	60.499,53	725.994
3.040.002	Gluggi nr. G2. Oregon Pine 2,5 x 5"	m	4,00	62.586,17	250.345
3.040.003	Gluggi nr. G3. Oregon Pine 2,5 x 5", opnanl.gl.	m	24,00	10.740,03	257.761
3.045.910	Gler tvöfalt. Fastar rúður 57,3 x 112sm	stk	160,00	3.546,00	567.360
3.045.911	Gler tvöfalt i opnanleg fög 48,3 x 48,3sm	stk	24,00	1.568,14	37.635
3.080.292	Skrúfur kopar, kúptur haus, 3,5x40mm, 200stk/pk	pakki	86,00	1.530,00	131.580
3.082.450	Gluggakítí í 0,33ltr. túpum	túpa	81,00	477,33	38.664
3.082.503	Glerisetningarlistar 5x10mm úr gúmmí	m	590,00	37,50	22.125
3.600.500	Fúavari, þekjandi viðarvörn	ltr.	21,00	1.240,20	26.044
3.999.523	Lamir, skrár og fl.	heild			234.069
<b>2.7</b>	<b>Gluggar</b>	<b>Samtals Kr</b>			<b>3.284.101</b>
<b>2.8</b>	<b>Útihurðir</b>				
3.050.106	Útihurðir í iðnaðarhús.	heild			1.682.320
<b>2.8</b>	<b>Útihurðir</b>	<b>Samtals Kr</b>			<b>1.682.320</b>

Lykill	Heiti frumþáttar	Eining	Magn	Verð á einingu	Verð alls
<b>3.2</b>	<b>Frágangur veggja inni</b>				
1.100.154	Útseld vinna verkamanna	klst			62.586
1.100.550	Útseld verkstæðisvinna	klst			2.659
1.200.051	Útseld mælieining húsasmiða, tréverk	mæliein			32.042
1.200.052	Útseld mæliein. húsasm, handlang	mæliein			2.408
1.200.100	Útseld mælieining múrara ,múrverk	mæliein			223.192
1.200.102	Útseld mælieining múrara, handlang	mæliein			44.019
1.200.150	Útseld mælieining málara	mæliein			637.539
3.007.034	Smíðaviður. Fura 50 x 200mm	m	36,40	832,50	30.303
3.080.330	Múrboltar, 10 x 165 mm, galv.	stk	41,00	131,50	5.392
3.200.112	Pússningasandur, verð á bygg. stað	tunna	254,00	623,33	158.326
3.205.102	Sekkjað Portlandsement, 50 kg poki	poki	16,00	745,46	11.927
3.205.112	Fínþússning, 30 kg í kassa	kassi	4,00	1.600,00	6.400
3.205.150	Kalk í þússningu í pokum	kg	325,00	48,79	15.857
3.205.210	Loftblendi, 3,8 lítrar í brúsa	brúsi	1,00	1.091,22	1.091
3.215.040	Réttskeiðar, fura 1/3x3"	m	60,00	110,00	6.600
3.230.900	Veggflísar, 10x20 og 15x20sm, sléttar	m <sup>2</sup>	34,45	4.653,85	160.325
3.600.001	Innimálning plastmálning	ltr.	388,00	1.099,42	426.575
3.600.030	Málning, 10 lítrar í dós	ltr.	84,00	742,00	62.328
3.600.110	Olíumálning. löguð grunnmálning	ltr.	74,30	1.310,07	97.338
3.600.500	Fúavari, þekjandi viðarvörn	ltr.	29,10	1.240,20	36.090
3.720.001	Flísalím í brúsum	ltr	24,25	940,59	22.809
3.999.560	Annað efni v.málunar veggja inni	heild			59.767
<b>3.2</b>	<b>Frágangur veggja inni</b>	<b>Samtals Kr</b>			<b>2.105.573</b>
<b>3.3</b>	<b>Frágangur gólfa</b>				
1.100.154	Útseld vinna verkamanna	klst			152.710
1.200.100	Útseld mælieining múrara ,múrverk	mæliein			433.814
1.200.102	Útseld mælieining múrara, handlang	mæliein			1.508
1.200.150	Útseld mælieining málara	mæliein			400.160
1.200.300	Útseld mælieining veggfóðrara	mæliein			246.779
3.077.106	Byggingaplast þ=0,20mm 2 x 50m	m <sup>2</sup>	1.135,00	88,62	100.584
3.230.901	Gólf flísar leirflísar 10x20 cm	m <sup>2</sup>	5,46	3.160,05	17.254
3.600.311	Epoxy gólfklakk	ltr	352,00	2.023,00	712.096
3.600.901	Epoxy þynnir	ltr.	80,00	852,00	68.160
3.600.921	Saltsýra	ltr.	525,00	277,63	145.756
3.600.923	Herðir, Epoxy	ltr.	105,00	1.963,00	206.115
3.700.008	Linoleum gólfdukur /=2,5 mm	m <sup>2</sup>	179,60	1.879,00	337.468
3.720.001	Flísalím í brúsum	ltr	3,82	940,59	3.593
3.720.100	Lím á gólfdukk, vatnsþolið	ltr	62,00	925,02	57.351
3.999.544	Annað efni	heild			43.305
<b>3.3</b>	<b>Frágangur gólfa</b>	<b>Samtals Kr</b>			<b>2.926.653</b>
<b>3.5</b>	<b>Frágangur lofta</b>				
1.200.150	Útseld mælieining málara	mæliein			36.199
3.600.001	Innimálning plastmálning	ltr.	7,80	1.099,42	8.575
3.600.110	Olíumálning. löguð grunnmálning	ltr.	3,60	1.310,07	4.716
3.600.111	Olíumálning	ltr.	32,00	1.869,25	59.816
3.999.558	Annað efni	heild			6.871
<b>3.5</b>	<b>Frágangur lofta</b>	<b>Samtals Kr</b>			<b>116.177</b>
<b>4.1</b>	<b>Fastar innréttingar</b>				
1.200.051	Útseld mælieining húsasmiða, tréverk	mæliein			148.644
3.006.145	Húspurtt timbur. Hefluð fura 45 x 45mm	m	72,00	180,50	12.996
3.080.292	Skrúfur kopar, kúptur haus, 3,5x40mm, 200stk/pk	pakki	2,00	1.530,00	3.060
3.080.330	Múrboltar, 10 x 165 mm, galv.	stk	37,00	131,50	4.866
3.082.450	Gluggakítta í 0,33ltr. túpum	túpa	6,00	477,33	2.864
3.161.105	Eldhúsinnrétting plastkl. m upps.	heild			125.177
3.162.100	Fataskápar úr blikki 40x170x55 cm	stk	50,00	14.961,00	748.050
3.600.500	Fúavari, þekjandi viðarvörn	ltr.	1,30	1.240,20	1.612
3.999.522	Annað efni	heild			11.365
<b>4.1</b>	<b>Fastar innréttingar</b>	<b>Samtals Kr</b>			<b>1.058.634</b>



Lykill	Heiti frumþáttar	Eining	Magn	Verð á einingu	Verð alls
<b>4.3</b>	<b>Innihurðir</b>				
1.200.051	Útseld mælieining húsasmiða, tréverk	mæliein			159.238
1.200.150	Útseld mælieining málara	mæliein			73.314
3.006.120	Húspurrt timbur. Hefluð fura 22 x 22mm	m	226,00	87,00	19.662
3.050.002	Innihurðir. Harðtex. B=800mm Ekki skrá	stk	21,00	22.524,85	473.022
3.050.033	Innihurðaspjöld með úrtaki Harðtex B=900	stk	2,00	11.988,68	23.977
3.075.112	Steinull þykkt 100mm 33kg/m <sup>3</sup>	m <sup>2</sup>	4,70	962,62	4.524
3.080.330	Múrboltar, 10 x 165 mm, galv.	stk	114,00	131,50	14.991
3.600.111	Olíumálning	ltr.	24,30	1.869,25	45.423
3.600.500	Fúavari, þekjandi viðarvörn	ltr.	14,65	1.240,20	18.169
3.999.522	Annað efni	heild			85.841
<b>4.3</b>	<b>Innihurðir</b>	<b>Samtals Kr</b>			<b>918.161</b>
<b>5.1</b>	<b>Hreinlætisbúnaður</b>				
1.200.200	Útseld mælieining pípulagningamanna	mæliein			107.739
3.302.712	Gólfniðurfall 6" Bollavatnslás álsteypa	stk	3,00	6.476,85	19.431
3.305.084	Slöngukranar 1/2"	stk	20,00	1.180,67	23.613
3.315.010	Ólitað vatnssalerni með kassa og setu	stk	4,00	23.654,66	94.619
3.315.210	Ólituð handlaug ca. 600x450mm	stk	4,00	7.135,47	28.542
3.315.508	Eldhúsvaskur úr stáli, tvöfaldur	stk	1,00	11.764,14	11.764
3.315.610	Skolvaskur úr stáli	stk	15,00	10.661,49	159.922
3.315.701	Þvagskálar á vegg	stk	2,00	19.857,97	39.716
3.317.110	Blöndunartæki fyrir handlaugar	stk	4,00	7.039,43	28.158
3.317.115	Blöndunartæki fyrir baðkör	stk	2,00	7.439,57	14.879
3.317.125	Blöndunartæki fyrir eldhúsvask	stk	1,00	5.031,93	5.032
3.317.210	Þvagskálabyssa	stk	2,00	10.383,34	20.767
3.330.020	Brunaslanga í kassa með slöngustút (25 m)	stk	2,00	70.817,01	141.634
3.999.533	Kranatengi, vatnskr. o.fl.	heild			76.234
<b>5.1</b>	<b>Hreinlætisbúnaður</b>	<b>Samtals Kr</b>			<b>772.050</b>
<b>5.2</b>	<b>Frárennslislagnir</b>				
1.200.200	Útseld mælieining pípulagningamanna	mæliein			112.917
3.075.101	Steinull ísl þ. 50mm 23kg/m <sup>3</sup>	m <sup>2</sup>	42,00	364,46	15.307
3.302.013	P.P.Plaströr, 50mm lengd 2m	stk	4,00	312,00	1.248
3.302.015	P.P.Plaströr, 70mm lengd 2m	stk	8,00	513,67	4.109
3.302.017	P.P.Plaströr, 100mm lengd 2m	stk	23,00	943,33	21.697
3.302.022	P.P.Beygjur, 50mm 45 gráður	stk	29,00	80,00	2.320
3.302.024	P.P.Beygjur, 70mm 45 gráður	stk	8,00	143,00	1.144
3.302.026	P.P.Beygjur, 100mm 45 gráður	stk	18,00	228,67	4.116
3.302.032	P.P.Greinar, 50/50 mm, 45 gráður	stk	8,00	192,33	1.539
3.302.034	P.P.Greinar, 70/70 mm, 45 gráður	stk	6,00	345,67	2.074
3.999.571	Ýmislegt í frárennslislögn innanhúss	heild			15.417
<b>5.2</b>	<b>Frárennslislagnir</b>	<b>Samtals Kr</b>			<b>181.888</b>
<b>5.3</b>	<b>Neysluvatnslagnir</b>				
1.200.200	Útseld mælieining pípulagningamanna	mæliein			519.541
3.075.079	Glerullarhólkar. Þvermál 27mm (3/4")	m	118,00	175,08	20.659
3.075.080	Glerullarhólkar. Þvermál 33mm (1")	m	144,00	247,67	35.664
3.075.081	Glerullarhólkar. Þvermál 42mm (1 1/4")	m	63,00	301,67	19.005
3.075.082	Glerullarhólkar. Þvermál 48mm (1 1/2")	m	77,50	371,65	28.803
3.302.402	Galvaniseruð rör 20 mm	m	118,35	294,94	34.906
3.302.403	PÍPUL. Galvaniseruð rör, 25mm (1")	m	144,00	419,94	60.471
3.302.404	PÍPUL. Galvaniseruð rör, 32mm (1 1/4")	m	63,00	529,06	33.331
3.302.405	PÍPUL. Galvaniseruð rör, 40mm (1 1/2")	m	89,15	614,78	54.808
3.302.411	PÍPUL. Galvaniseruð hné 20mm (3/4")	stk	64,00	100,00	6.400
3.302.412	PÍPUL. Galvaniseruð hné 25mm	stk	51,00	162,69	8.297
3.302.414	PÍPUL. Galvaniseruð hné 40mm	stk	21,00	495,17	10.399
3.302.452	PÍPUL. Galvaniseruð té 25mm	stk	46,00	240,03	11.041
3.302.454	PÍPUL. Galvaniseruð té 40mm	stk	16,00	715,48	11.448
3.302.512	PÍPUL. Galvaniseraðir skrufubútar, 25mm	stk	86,00	112,89	9.709
3.305.005	Rennilokar 40mm (1 1/2")	stk	6,00	1.906,06	11.436
3.305.050	Einstreymislokar 40mm (1 1/2")	stk	2,00	5.242,93	10.486
3.999.575	Festingar og upphengi á pípum í loft og vegg	heild			60.439
3.999.576	Annað efni í vatnslögn(plast,sísal,mak o.fl.)	heild			28.829
<b>5.3</b>	<b>Neysluvatnslagnir</b>	<b>Samtals Kr</b>			<b>975.672</b>

Lykill	Heiti frumþáttar	Eining	Magn	Verð á einingu	Verð alls
--------	------------------	--------	------	----------------	-----------

#### 5.4 Hitalagnir

1.200.200	Útseld mælieining pípulagningamanna	mæliein			789.924
3.075.077	Glerullarhólkar. Þvermál 17mm (3/8")	m	106,00	147,67	15.653
3.075.079	Glerullarhólkar. Þvermál 27mm (3/4")	m	175,00	175,08	30.639
3.075.080	Glerullarhólkar. Þvermál 33mm (1")	m	138,00	247,67	34.178
3.075.082	Glerullarhólkar. Þvermál 48mm (1 1/2")	m	114,00	371,65	42.368
3.302.201	Svört vatnsrör 10 mm	m	106,00	112,83	11.960
3.302.203	Svört vatnsrör 20 mm	m	175,00	219,01	38.327
3.302.204	Svört vatnsrör 25 mm	m	140,00	288,10	40.334
3.302.206	Svört vatnsrör 40 mm (1 1/2")	m	127,00	453,52	57.597
3.302.210	Svört hné 10 mm	stk	100,00	61,67	6.167
3.302.212	Svört hné 20 mm	stk	116,00	93,30	10.823
3.302.213	Svört hné 25 mm	stk	103,00	135,34	13.940
3.302.215	Svört hné 40 mm (1 1/2")	stk	57,00	278,23	15.859
3.302.250	PÍPUL. Svört té, 10mm, (3/8")	stk	30,00	93,33	2.800
3.302.252	PÍPUL. Svört té, 20mm	stk	72,00	132,21	9.519
3.302.253	PÍPUL. Svört té, 25mm	stk	95,00	199,57	18.959
3.302.255	PÍPUL. svört té 40 mm (1 1/2")	stk	44,00	528,84	23.269
3.302.310	PÍPUL. svartir skrúfbútar 10 mm	stk	69,00	67,33	4.646
3.302.312	PÍPUL. Svartir skrúfbútar, 20mm	stk	143,00	72,10	10.310
3.302.313	PÍPUL. Svartir skrúfbútar, 25mm	stk	36,00	104,77	3.772
3.302.315	PÍPUL. svartir skrúfbútar 40 mm (1 1/2")	stk	85,00	178,98	15.213
3.305.003	Rennilokar 25mm (1")	stk	12,00	1.457,33	17.488
3.305.005	Rennilokar 40mm (1 1/2")	stk	13,00	1.906,06	24.779
3.305.050	Einstreymislokar 40mm (1 1/2")	stk	3,00	5.242,93	15.729
3.305.120	Ofnlokar, f. bakrás	stk	17,00	3.167,00	53.839
3.305.202	Þrýstijafnari, 25 mm	stk	2,00	26.147,28	52.295
3.305.241	Hítastýrður loki, 20 mm	stk	7,00	27.798,91	194.592
3.305.252	Segulloki	stk	7,00	12.369,79	86.589
3.305.429	Stillitét algeng gerð 3/8"	stk	17,00	621,67	10.568
3.310.010	Hitablásari	stk	4,00	131.498,00	525.992
3.310.011	Hitablásari	stk	3,00	109.756,00	329.268
3.310.020	Hraðastillir f. hitablásara	stk	7,00	15.965,77	111.760
3.310.193	Ofnar samkvæmt sérstakri athugun, lakkaðir	heild			331.776
3.322.010	Forhitari	stk	1,00	93.118,00	93.118
3.999.572	Ýmis stjórntæki í hitalögn	heild			74.396
3.999.573	Festingar og upphengi á pípum í loft og veggi	heild			117.162
3.999.574	Annað efni í hitalögn (plast,mak,hampur o.fl.)	heild			25.707

#### 5.4 Hitalagnir

**Samtals Kr**

**3.261.315**

#### 5.5 Raflagnir

1.200.250	Útseld mælieining rafvirkja	mæliein			4.595.543
3.400.110	Rafmagnsrör, 16mm plast	m	620,00	29,30	18.166
3.400.115	Inntaksrör úr plasti 25 mm	m	60,00	75,02	4.501
3.400.116	Inntaksrör úr plasti 40 mm	m	15,00	144,51	2.168
3.400.117	Inntaksrör úr plasti 75 mm	m	40,00	307,29	12.292
3.400.212	Rofa/tengladósir á timburvegg	stk	88,00	132,84	11.690
3.400.217	Dósir í timburloft	stk	36,00	221,00	7.956
3.400.222	Veggdósir á timburvegg	stk	6,00	210,00	1.260
3.400.235	Tengidósir 8x8 cm	stk	45,00	90,00	4.050
3.400.310	Rafmagnsvír 1,5q	m	2.100,00	10,43	21.903
3.400.335	Strengur 10x2 x0,6q	stk	100,00	102,00	10.200
3.400.340	Ídr vír 50 mm2	m	30,00	382,00	11.460
3.400.351	Strengur 3x1,5q	m	1.630,00	44,87	73.138
3.400.352	Strengur 4x1,5q	m	870,00	56,41	49.077
3.400.353	Strengur 5x1,5q	m	580,00	66,04	38.303
3.400.358	Strengur 5x2,5q	m	390,00	144,00	56.160
3.400.363	Strengur 5x4 q	m	90,00	171,00	15.390
3.400.368	Strengur 5x6 q	m	20,00	229,00	4.580
3.400.371	Strengur 3x10 q	m	200,00	370,00	74.000
3.400.381	Lausataugar 3x1,5 q	m	115,00	60,16	6.918
3.400.388	Lausataugar 5x2,5q	m	80,00	144,00	11.520
3.400.408	Lekastraumsrofar 4x40 A	stk	1,00	4.904,00	4.904
3.400.411	Lekastraumsrofar 4x63 A	stk	4,00	7.052,00	28.208
3.400.412	Lekastraumsrofar 4x100 A	stk	2,00	23.780,00	47.560
3.400.416	Lekastraumsrofar 4x160 A	stk	1,00	36.810,00	36.810
3.400.420	Sjálfvör, 10 A	stk	19,00	694,43	13.194

Lykill	Heiti frumþáttar	Eining	Magn	Verð á einingu	Verð alls
<b>5.5</b>	<b>Raflagnir framh.</b>				
3.400.423	Sjálfvör, 25 A	stk	3,00	726,23	2.179
3.400.430	Sjálfvör 3x10 A	stk	56,00	2.542,00	142.352
3.400.431	Sjálfvör 3x16 A	stk	12,00	2.542,00	30.504
3.400.433	Sjálfvör 3x25 A	stk	3,00	2.695,00	8.085
3.400.434	Sjálfvör 3x63 A	stk	3,00	3.436,00	10.308
3.400.460	Fjarrofar <16 A 1x (straumstuðrofar)	stk	16,00	1.574,00	25.184
3.400.470	Spólurofar 3x63 A	stk	4,00	17.186,00	68.744
3.400.472	Spólurofar 3x125 A	stk	2,00	28.734,00	57.468
3.400.480	Varrofar (neo) 1x63 A	stk	8,00	2.116,00	16.928
3.400.482	Varrofar (neo) 3x63 A	stk	4,00	6.396,00	25.584
3.400.490	Varskilrofar 125 A	stk	7,00	5.622,00	39.354
3.400.492	Varskilrofar 250 A	stk	1,00	14.297,00	14.297
3.400.494	Varskilrofar 400 A	stk	1,00	31.224,00	31.224
3.400.501	Tenglar 10-16 A innfelldir	stk	23,00	320,00	7.360
3.400.505	Tenglar 10-16 A utaná l.	stk	44,00	295,00	12.980
3.400.506	Tenglar 10-16 A utaná l. tvöfaldir	stk	87,00	361,00	31.407
3.400.507	Tenglar 63 A 1f utaná l.	stk	6,00	3.262,00	19.572
3.400.508	Tenglar 16 A 3f utaná l.	stk	40,00	972,00	38.880
3.400.509	Tenglar 63 A 3f utaná l.	stk	3,00	4.860,00	14.580
3.400.522	Tenglar fyrir síma	stk	2,00	447,00	894
3.400.527	Rofar 10 A innfelldir	stk	25,00	443,00	11.075
3.400.529	Rofar 10 A utaná l.	stk	15,00	325,00	4.875
3.400.537	Þrýstirofar 10 A innfelldir	stk	17,00	607,00	10.319
3.400.550	Lykilrofar 6 A innfelldir	stk	4,00	2.047,00	8.188
3.400.640	Tengikassar 0,2 mm2 með hlíf	stk	2,00	2.219,00	4.438
3.400.711	Tengi 6 mm"	stk	500,00	24,27	12.135
3.400.720	Lok á búnað	stk	266,00	39,68	10.555
3.402.101	Strengjarennna 8x10 sm.Rafgalvaniseruð	m	250,00	1.155,00	288.750
3.402.102	Lok á strengjarennu (8x10 sm rennu) Rafgalv.	m	250,00	312,00	78.000
3.402.103	Strengjarennna 8x15 sm.Rafgalvaniseruð	m	52,00	1.219,50	63.414
3.402.104	Lok á strengjarennu (renna 8x15 sm). Rafgalv.	m	52,00	318,00	16.536
3.402.105	Strengjarennna 8x20 sm. Rafgalv	m	40,00	1.408,50	56.340
3.402.106	Lok á strengjarennu (renna 8x20sm).Rafgalv	m	40,00	474,00	18.960
3.402.107	Strengjarennna 8x30 sm. Rafgalv	m	6,00	1.647,00	9.882
3.402.108	Lok á strengjarennu (renna 8x30 sm). Rafgalv.	m	6,00	558,00	3.348
3.402.109	Upphengi f. strengjarennu. Ístað úr 5mm flatjárni	stk	200,00	345,00	69.000
3.402.610	Töflusk.-kassar 2.0 m2	stk	1,00	71.540,00	71.540
3.402.611	Töflusk. Kassar 2.5 m2	stk	1,00	79.583,00	79.583
3.402.621	Sökkklar f. töfluskápa	stk	2,00	12.120,00	24.240
3.402.622	Endahlífar á skápa	stk	8,00	10.074,00	80.592
3.402.623	Burðarstoðir	stk	4,00	1.489,00	5.956
3.402.624	Grindur/hlífar í skápa 0,20 m2	stk	33,00	1.579,00	52.107
3.402.625	Vírarennur með loki	m	20,00	681,00	13.620
3.402.626	Straumskinnur >250 q	stk	10,00	362,00	3.620
3.402.627	Tengiklemmur 95 mm"sk	stk	80,00	337,00	26.960
3.402.628	Raðklemmur 16 mm"sm	stk	540,00	243,00	131.220
3.407.009	Útljós, neyðarljós. 2x8 wött sílogandi	stk	17,00	8.265,00	140.505
3.407.010	Flúrlampi 3x36 w. Verksmiðjulampi	stk	113,00	6.139,00	693.707
3.407.011	Flúrlampi 2x36 w. Sprengitraustur	stk	9,00	40.948,00	368.532
3.407.012	Flúrlampi 2x58 w.	stk	10,00	4.860,00	48.600
3.407.013	PL-Lampar	stk	14,00	5.117,00	71.638
3.407.014	Flúrlampi 1x18 w.	stk	5,00	6.389,00	31.945
3.407.121	Flúrpípur18W	stk	5,00	257,00	1.285
3.407.123	Flúrpípur36W	stk	421,00	291,00	122.511
3.407.125	Flúrpípur 58 w.	stk	20,00	334,00	6.680
3.407.127	PL-Pípur 9 w.	stk	28,00	399,00	11.172
3.415.002	Spennir 220/24 V 250 Va	stk	3,00	14.227,00	42.681
3.999.561	Annað efni í raflögn	heild			192.273
<b>5.5</b>	<b>Raflagnir</b>	<b>Samtals Kr</b>			<b>8.645.617</b>
<b>5.6</b>	<b>Annar útbúnaður</b>				
3.415.902	Brunaviðvörunarkerfi í verksmiðjuhús	heild			463.117
3.415.904	Innbrotaviðvörunarkerfi í verksmiðjuhús	heild			232.496
<b>5.6</b>	<b>Annar útbúnaður</b>	<b>Samtals Kr</b>			<b>695.613</b>

Lykill	Heiti frumþáttar	Eining	Magn	Verð á einingu	Verð alls
<b>5.7</b>	<b>Loftræstilagnir</b>				
3.500.501	Almenn loftræsting í verksmiðjuhús	heild			3.399.956
3.500.502	Spónsogkerfi í verksmiðjuhús	heild			1.833.016
3.500.503	Útsog frá Raf- og logsuðu í verksmiðjuhús	heild			1.120.200
3.500.504	Loftræsting á lakklefa í verksmiðjuhús	heild			1.666.004
<b>5.7</b>	<b>Loftræstilagnir</b>	<b>Samtals Kr</b>			<b>8.019.176</b>
<b>6.0</b>	<b>Ytri frágangur</b>				
1.100.100	Útseld vinna vélstjóra	klst			306.413
1.100.150	Útseld vinna verkamanna	klst			1.877.580
1.100.550	Útseld verkstæðisvinna	klst			53.184
1.200.050	Útseld mælieining húsasmiða, uppsláttur	mæliein			83.616
1.200.150	Útseld mælieining málara	mæliein			54.396
1.200.200	Útseld mælieining pípulagningamanna	mæliein			38.975
2.000.010	Ýta D.7E.48A, 160 hö	klst			34.800
2.050.001	Veghefill CAT 12F/12G m/söluskatti	klst			227.040
2.100.502	Traktorsgröfur, vökvakn. 4x4 ca 8 tonn	klst			195.810
2.100.600	Gröfur	klst			126.921
2.300.005	Vörubifreiðar 10-13 tonn dagtaxti	klst	79,00	6.180,53	488.262
2.400.101	Vibrokefli (dregid) 580 kg	klst			89.623
3.006.030	Húspurr timbur. Fura 50 x 100mm	m	500,00	362,00	181.000
3.006.130	Húspurr timbur. Hefluð fura 25 x 100mm	m	350,00	289,50	101.325
3.200.105	Sandur 0-8mm	tunna	132,00	116,50	15.378
3.200.232	Uppfyllingarefni, grús	tunna	3.700,00	110,55	409.035
3.205.010	Steinsteypa. Portlandsement	m3			39.077
3.206.109	Steinsteyptar hellur, Stærð 40x40x5 sm	stk	1.246,00	291,16	362.785
3.206.501	Kantsteinar, 65x12x30 cm	stk	160,00	966,31	154.610
3.302.405	PÍPUL. Galvaniseruð rör, 40mm (1 1/2")	m	30,00	614,78	18.443
3.302.620	PÍPUL. Hitapólnar plastpípur, 25mm	m	400,00	89,50	35.800
3.600.500	Fúavari, þekjandi viðarvörn	ltr.	95,00	1.240,20	117.819
3.800.100	Malbik Y-12	tonn	90,00	6.031,00	542.790
3.800.200	Mulningur	tonn	75,00	796,00	59.700
3.801.100	Birki(Betula pubesceces) 80-100 cm 1/2/2	stk	26,00	940,35	24.449
3.801.110	Glansmispill(cotoncastur lucidus)	stk	50,00	444,70	22.235
3.801.300	Graspökur, akstur innifalinn	m2	250,00	260,00	65.000
3.999.519	Ýmislegt	heild			32.976
3.999.520	Ýmislegt	heild			16.217
<b>6.0</b>	<b>Ytri frágangur</b>	<b>Samtals Kr</b>			<b>5.775.259</b>
<b>7.0</b>	<b>Annað (ýmis kostnaður)</b>				
1.100.052	Verkstjórn	klst			2.506.673
1.100.150	Útseld vinna verkamanna	klst			793.590
1.100.601	Eftirlit	heild			3.928.466
1.200.050	Útseld mælieining húsasmiða, uppsláttur	mæliein			112.045
2.300.201	Sendibílar dagtaxti, atv. hús	heild			190.277
2.300.301	Fólksbifreiðar, atv. hús	heild			262.378
2.800.601	Vinnuskúr 30 m2	m2xman			492.563
2.800.751	Verkfæri sérst. athugun, atv. hús	heild			657.729
3.999.101	Rafmagn til húsa í byggingu	kwst.	11.322,00	7,46	84.462
3.999.110	Heitt vatn frá Hitav. Reykjavíkur	m3	4.995,00	65,30	326.174
3.999.121	Teikningar, atvinnuhús	heild			5.993.082
9.999.151	Opinber gjöld, sérstakur útreikningur	heild			12.723.279
<b>7.0</b>	<b>Annað (ýmis kostnaður)</b>	<b>Samtals Kr</b>			<b>28.070.718</b>
	<b>Atvinnuhúsnaði</b>	<b>Samtals Kr</b>			<b>122.108.798</b>