



Model Sheets

Johann Theodor de Bry's

for Arts

Neiw Kunstliches

and Crafts

Alphabet, 1595

OPERINA



TERMS OF LICENSE

You are permitted to download and use this Work for scholarship, research and your own personal uses only. It is NOT shareware. Reverse engineering, converting to other formats, reselling, embedding all or part of this Work or any part thereof into programs or other works that are used, licensed or sold on a “for sale” and /or for a profit basis, are each strictly prohibited. If you are not sure whether your use may be prohibited please send an email to operina@gmail.com.

© Copyright 2007 Operina LLC. All Rights Reserved.

By using this Work you expressly agree that its use and information presented in it is without representation or warranty of any kind, including any representation of accuracy, fitness for use or non-infringement. **USE OF ANY MATERIALS, IMAGES OR INFORMATION IN THIS WORK IS EXPRESSLY AT YOUR OWN RISK.**

Model Sheets

Johann Theodor de Bry's

for Arts

Neiw Kunstliches

and Crafts

Alphabet, 1595

This book is a reprint of K. K. Österr. Museum für Kunst und Industrie / *Vorlagen für das Kunstgewerbe* / herausgegeben von Carl Hrachowina / I. Band / Künstliches Alphabet von J. Th. de Bry / Wien, Verlag von Carl Graesser / MDCCCLXXXVI.

That, in turn, drew on *Neiw Künstliches Alphabet* / geziert mit schönen Figurn, deren lede sich auff seinem Buchstaben accommodirt, artlich in Kupffergestochen, durch die Brye, Auch mit Lateinischen Versen vnd teutschen Reimen lustig beschrieben. / FR. ad MOC. AO. M.D.XCV.

It is reproduced here in 88.4% of original size.

© 2007 Operina LLC. All right reserved.

ISBN 978 1 934227 07 7 Hardcover

ISBN 978 1 934227 08 4 Paperback

ISBN 978 1 934227 09 1 Digital

PUBLISHED BY

Operina LLC

<operina.com> operina@gmail.com

Printed and bound in the United States of America.

K. K. OESTERR. MUSEUM FÜR KUNST UND INDUSTRIE.

VORLAGEN
FÜR DAS
KUNSTGEWERBE.

HERAUSGEBEN VON
CARL HRACHOWINA.

I BAND.
KÜNSTLICHES ALPHABET VON J. TH. DE BRY.

WIEN,
VERLAG VON CARL GRAESER
MDCCLXXXVI.



VORLAGEN
FÜR DAS
KUNSTGEWERBE.

HERAUSGEBEN

VON

CARL HRACHOWINA

PROFESSOR AN DER KUNSTGEWERBESCHULE DES K. K. ÖSTERR. MUSEUMS FÜR KUNST UND INDUSTRIE
IN WIEN.

I. BAND

KÜNSTLICHES ALPHABET VON J. TH. DE BRY.

IN 24 BLATT.



WIEN.

VERLAG VON CARL GRAESER.

MDCCCLXXXVI.

Johann Theodor de Bry, Sohn des gleichnamigen Künstlers, zu Lüttich 1561 geboren, war, wie sein Vater, Zeichner und Kupferstecher, lebte und wirkte in Frankfurt a/Main und starb daselbst 1623. Er und sein Bruder **Israel** leisteten ihrem Vater, der auch Buchhändler war, bei dessen grösseren publicistischen Werken wesentliche Dienste. Seine künstlerischen Arbeiten sind geistreicher und mit mehr Geschmack ausgeführt, als die seines Vaters; beide werden zu den sogenannten Kleinkünstlern gerechnet.

Johann Theodor de Bry leistete ebenso im Figuralen wie im Ornamentalen Hervorragendes. Ausser einem Stamm- und Wappenbüchlein, das er gestochen, und mehreren anderen Werken, gab er noch Alphabete heraus; unter anderen auch 1595 das in vorliegender Publication theils in Originalgrösse, theils verkleinert reproducirte, unter dem Titel:

DEJW Kunstliches Alphabet

gezirt mit schönen Figurn, deren Iede sich auff seinen Buchstaben accommodirt, artlich in Kupffergestochen, durch die Brye, Auch mit Lateinischen Versen vnd teutschen Reimen lustig beschrieben.

FR. ad MO^o A^o M.D.XCV.

Johann Theodor de Bry, son of the artist of the same name, was born in Liège in 1561. Like his father, he was a draughtsman and engraver, living and working in Frankfurt am Main, and died there in 1623. He and his brother Israel made a substantial contribution to the larger publishing projects of their father, who was also a bookseller. His work was more spirited and more refined than his father's; both are counted as minor artists.

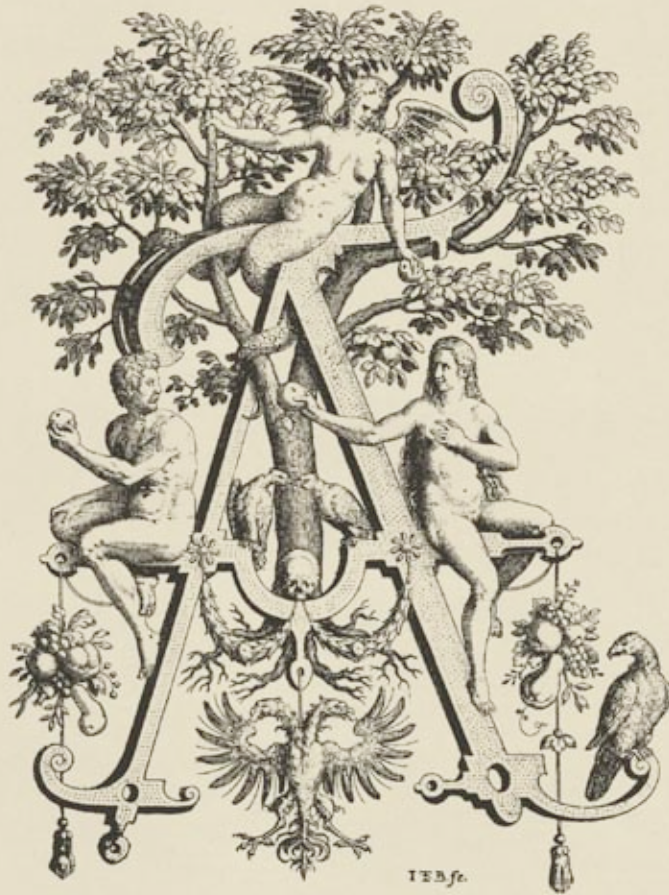
Johann Theodor de Bry was exceptional both in figurative work and ornament. In addition to engraving a booklet of family trees and coats of arms and several other works, he also produced alphabets. In 1595 he published the present work, reproduced here partly in original size, partly reduced, under the title:

NEIW Kunstliches Alphabet

gezirt mit schönen Figurn, deren Iede sich auff seinem Buchstaben accommodirt, artlich in Kupffergestochen, durch die Brye, Auch mit Lateinischen Versen und teutschen Reimen lustig beschrieben.

FR. ad MOC. A^O. M.D.XCV.

NIEDERLÄNDISCHE SCHULE.

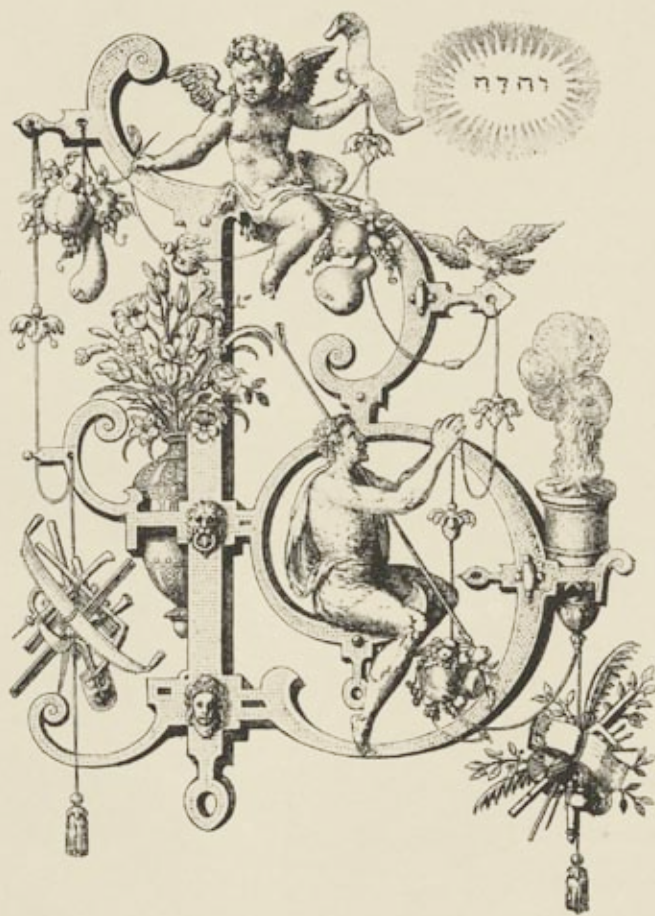


HRACHOWINA: VORLAGEN FÜR DAS KUNSTGEWERBE.
I. BAND.

ALPHABET VON J. TH. DE BRY. (XVI. JAHRHUNDERT.)
I. BLATT.

VERLAG VON CARL GRAESSER IN WIEN.

NIEDERLÄNDISCHE SCHULE.



HRACHOWINA: VORLAGEN FÜR DAS KUNSTGEWERBE.
I. BAND.

ALPHABET VON J. TH. DE BRY. (XVI. JAHRHUNDERT.)
2. BLATT.

VERLAG VON CARL GRAESSER IN WIEN.

NIEDERLÄNDISCHE SCHULE.

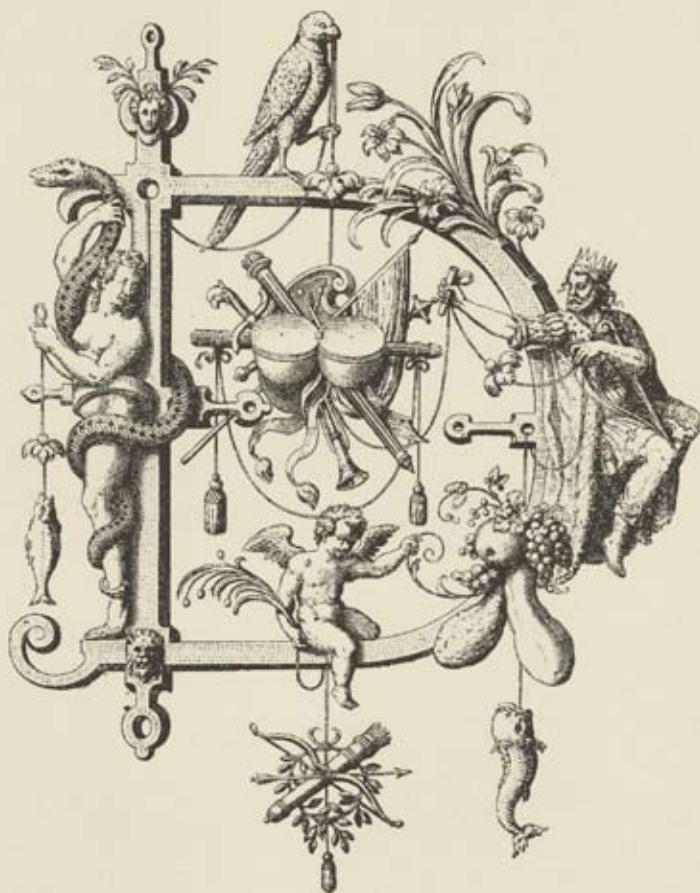


HRACHOWINA: VORLAGEN FÜR DAS KUNSTGERWERBE.
I. BAND.

ALPHABET VON J. TH. DE BRY. (XVI. JAHRHUNDERT.)
S. BLATT.

VERLAG VON CARL GRAESER IN WIEN.

NIEDERLÄNDISCHE SCHULE.

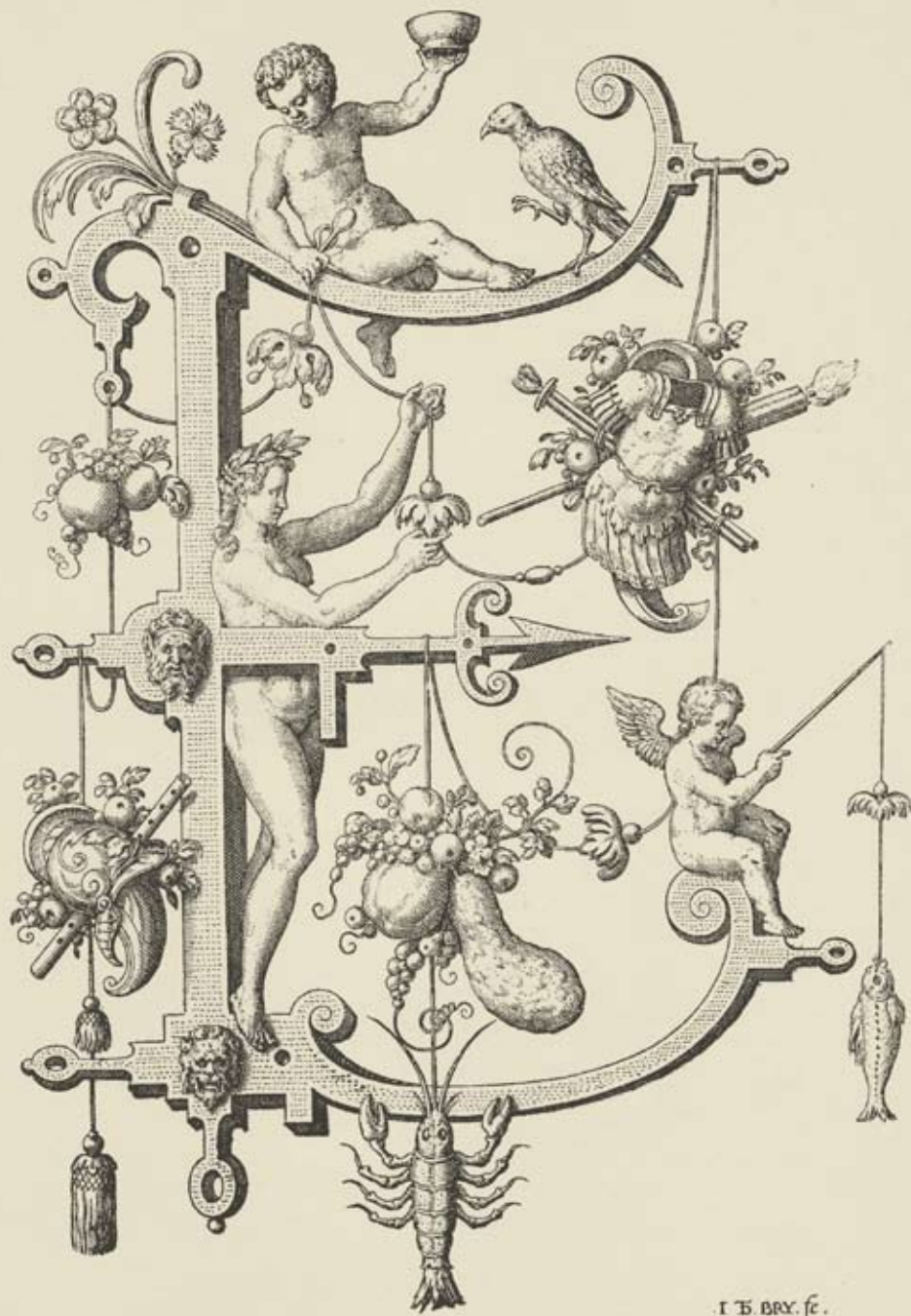


HRACOWINA: VORLAGEN FÜR DAS KUNSTGEWERBE.
I. BAND.

ALPHABET VON J. TH. DE BRY. (XVI. JAHRHUNDERT.)
4. BLATT.

VERLAG VON CARL GRAESER IN WIEN.

NIEDERLÄNDISCHE SCHULE.



J. T. DE BRY. sc.

HRACOWINA: VORLAGEN FÜR DAS KUNSTGEWERBE.
I. BAND.

ALPHABET VON J. TH. DE BRY. (XVI. JAHRHUNDERT.)
5. BLATT.

VERLAG VON CARL GRAESER IN WIEN.

NIEDERLÄNDISCHE SCHULE.



I. B. V. fz

HRACHOWINA: VORLAGEN FÜR DAS KUNSTGEWERBE.
I. BAND.

ALPHABET VON J. TH. DE BEY. (XVI. JAHRHUNDERT.)
6. BLATT.

VERLAG VON CARL GRASSER IN WIEN.

NIEDERLÄNDISCHE SCHULE.



I. B. B. f.

HRACHOWINA: VORLAGEN FÜR DAS KUNSTGEWERBE.
I. BAND.

ALPHABET VON J. TH. DE BRY. (XVI. JAHRHUNDERT.)
7. BLATT.

VERLAG VON CARL GRAESER IN WIEN.

NIEDERLÄNDISCHE SCHULE.



I.B.B.f.

HRACHOWINA: VORLAGEN FÜR DAS KUNSTGEWERBE.
I. BAND.

ALPHABET VON J. TH. DE BUY. (XVI. JAHRHUNDERT.)
8. BLATT.

VERLAG VON CARL GRAESER IN WIEN.

NIEDERLÄNDISCHE SCHULE.

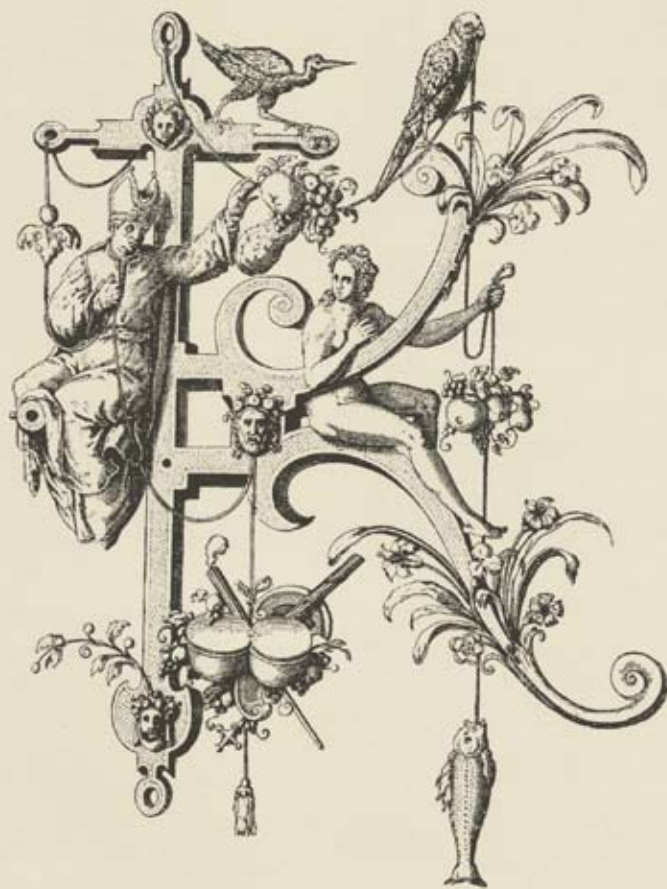


HRACHOWINA: VORLACEN FÜR DAS KUNSTGEWERBE.
I. BAND.

ALPHABET VON J. TH. DE BRY. (XVI. JAHRHUNDERT.)
9. BLATT.

VERLAG VON CARL GRAESSER IN WIEN.

NIEDERLÄNDISCHE SCHULE.



ИРАСХОВИНА: ВОРЛАГЕН ФÜR ДАС КУНСТОВЕРВЕРК.
I. БАНД.

ALPHABET VON J. TH. DE BIV. (XVI. JAHRHUNDERT.)
10. BLATT.

VERLAG VON CARL GRASER IN WIEN.

NIEDERLÄNDISCHE SCHULE.



HRACHOWINA: VORLAGEN FÜR DAS KUNSTGEWERBE.
I. BAND.

ALPHABET VON J. TH. DE BRY. (XVI. JAHRHUNDERT.)
11. BLATT.

VERLAG VON CARL GRAESER IN WIEN.

NIEDERLÄNDISCHE SCHULE.



I. B. B. fr

HRACHOWINA: VOHLAGEN FÜR DAS KUNSTGEWERBE.
I. BAND.

ALPHABET VON J. TH. DE BRY. (XVI. JAHRHUNDERT.)
12. BLATT.

VERLAG VON CARL GRAESER IN WIEN.

NIEDERLÄNDISCHE SCHULE.



1635

HRACHOWINA: VORLAGEN FÜR DAS KUNSTGEWERBE.
I. BAND.

ALPHABET VON J. TH. DE BRY. (XVI. JAHRHUNDERT.)
13. BLATT.

VERLAG VON CARL GRASSER IN WIEN.

NIEDERLÄNDISCHE SCHULE.



HRACHOWINA: VORLAGEN FÜR DAS KUNSTGEWERBE.
I. BAND.

ALPHABET VON J. TH. DE BRY. (XVI. JAHRHUNDERT.)
14. BLATT.

VERLAG VON CARL GRAESER IN WIEN.

NIEDERLÄNDISCHE SCHULE.



HRACHOWINA: VORLAGEN FÜR DAS KUNSTGERWERBE.
I. BAND.

ALPHABET VON J. TH. DE BRY. (XVI. JAHRHUNDERT)
15. BLATT.

VERLAG VON CARL GRAESER IN WIEN.

NIEDERLÄNDISCHE SCHULE.

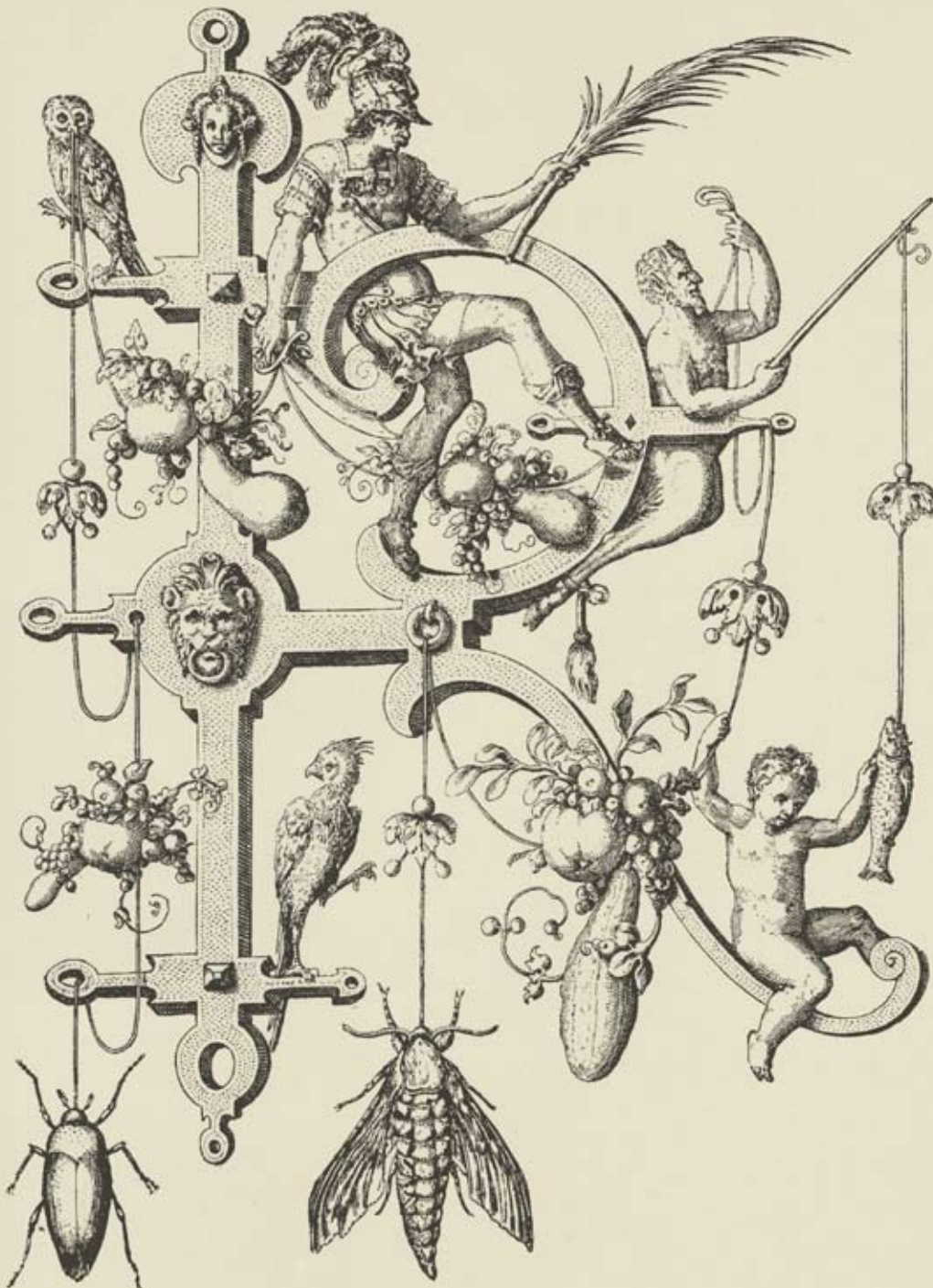


HRACHOWINA: VORLAGEN FÜR DAS KUNSTGEWERBE
I. BAND.

ALPHABET VON J. TH. DE BRY. (XVI. JAHRHUNDERT.)
16. BLATT.

VERLAG VON CARL GRASSER IN WIEN.

NIEDERLÄNDISCHE SCHULE.



HEACHOWINA: VORLAGEN FÜR DAS KUNSTGEWERBE.
I. BAND.

ALPHABET VON J. TH. DE BRY. (XVI. JAHRHUNDERT.)
17. BLATT.

NIEDERLÄNDISCHE SCHULE.



HRACHOWINA: VORLAGEN FÜR DAS KUNSTWERKE.
I. BAND.

ALPHABET VON J. TH. DE BRY. (XVI. JAHRHUNDERT.)
18. BLATT.

VERLAG VON CARL GRAESER IN WIEN.

NIEDERLÄNDISCHE SCHULE.



HRACHOWINA: VORLAGEN FÜR DAS KUNSTGEWERBE.
I. BAND.

ALPHABET VON J. TH. DE BRY. (XVI. JAHRHUNDERT.)
19. BLATT.

VERLAG VON CARL GRAESER IN WIEN.

NIEDERLÄNDISCHE SCHULE.

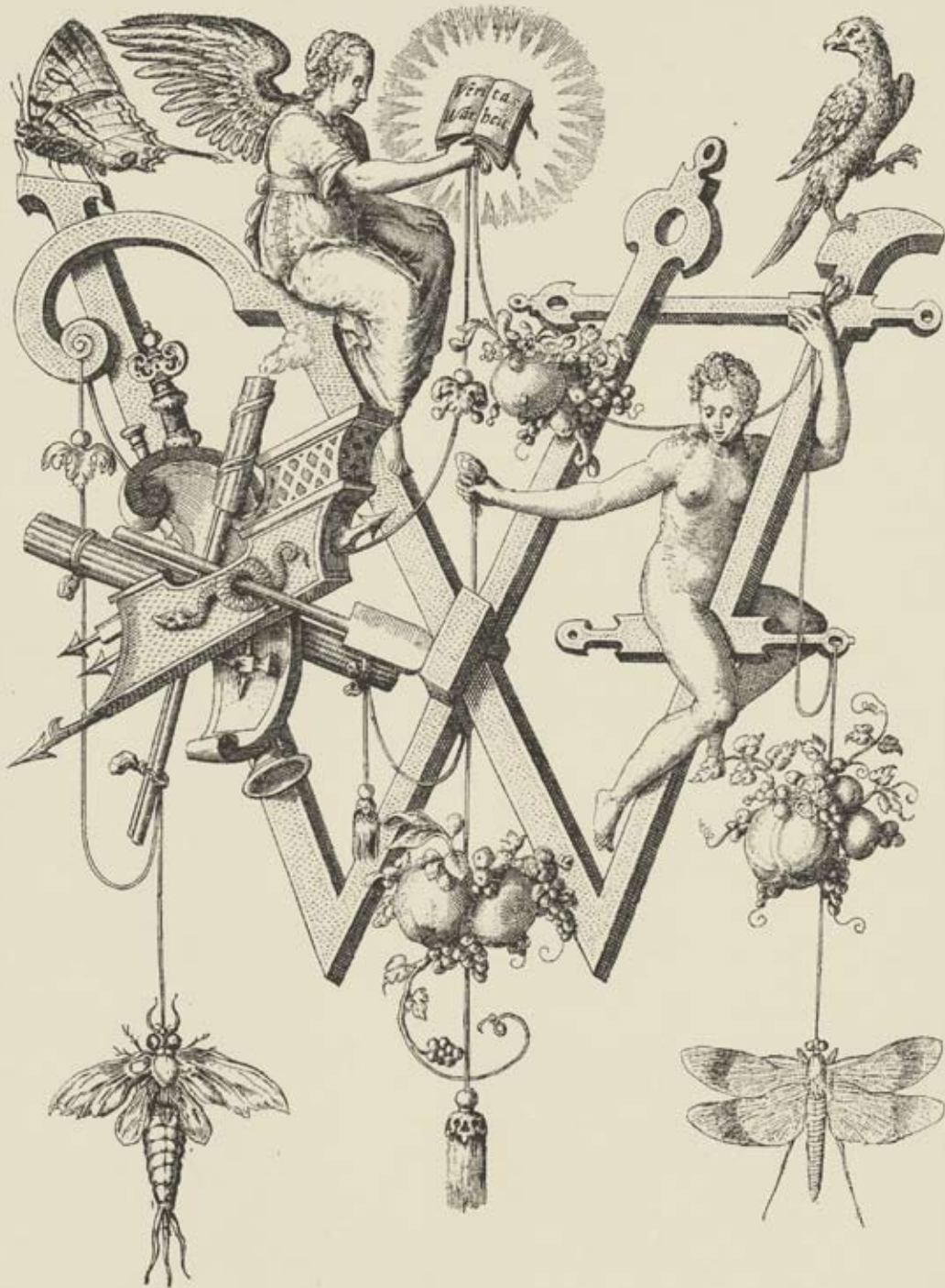


HPA'HOWINA: VORLAGEN FÜR DAS KUNSTGEWERBE.
I. BAND.

ALPHABET VON J. TH. DE BRY. (XVI. JAHRHUNDERT.)
20. BLATT.

VERLAG VON CARL GRASSER IN WIEN.

NIEDERLÄNDISCHE SCHULE.

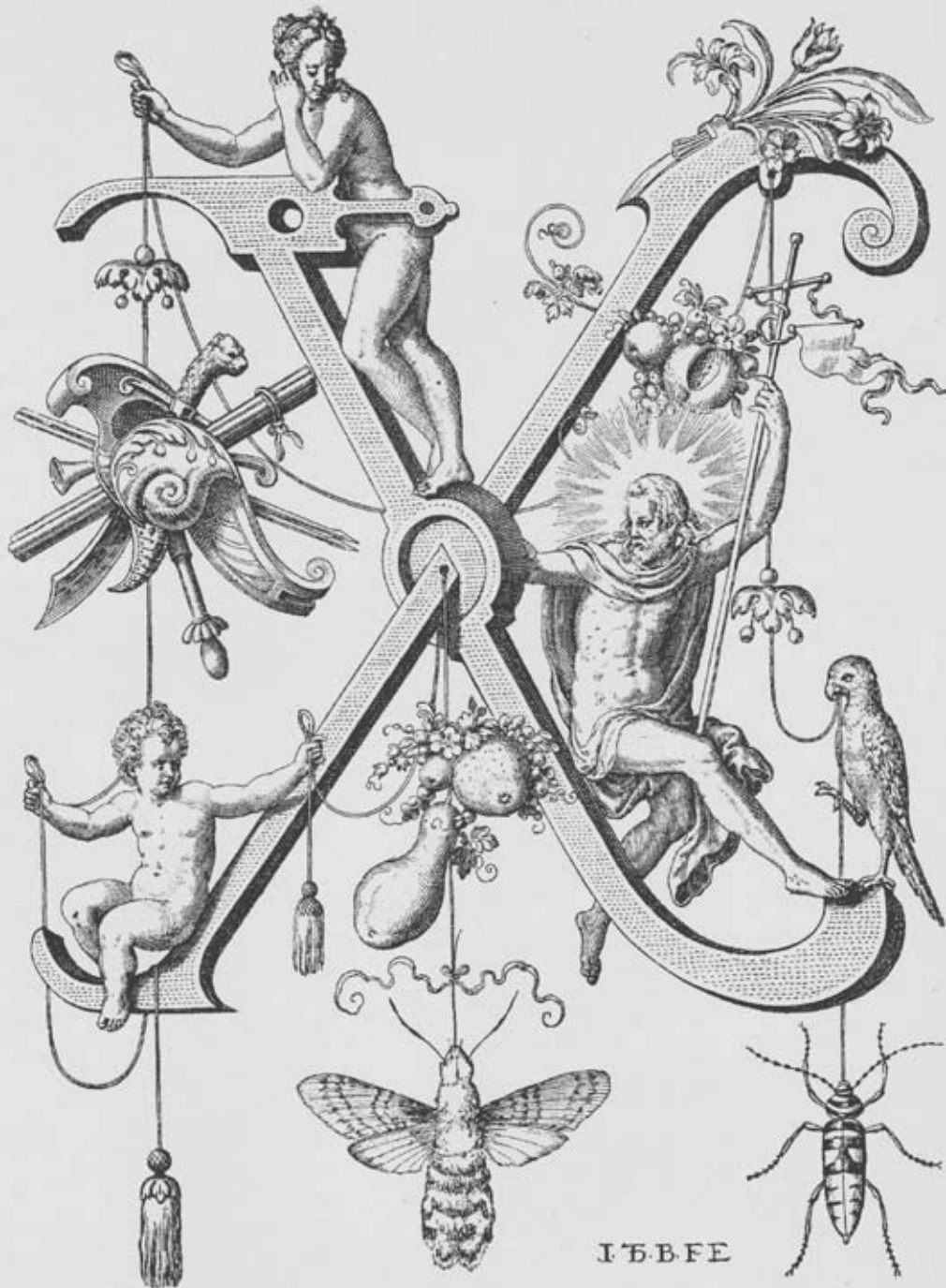


HRACHOWINA: VORLAGEN FÜR DAS KUNSTGEWERBE.
I. BAND.

ALPHABET VON J. TH. DE BREY. (XVI. JAHRHUNDERT.)
21. BLATT.

VERLAG VON CARL GRAESSER IN WIEN.

NIEDERLÄNDISCHE SCHULE.



I B B F E

HRACHOWINA: VORLAGEN FÜR DAS KUNSTGEWERBE.
I. BAND.

ALPHABET VON J. TH. DE BRY. (XVI. JAHRHUNDERT.)
22. BLATT.

VERLAG VON CARL GRAESSER IN WIEN.

NIEDERLÄNDISCHE SCHULE.

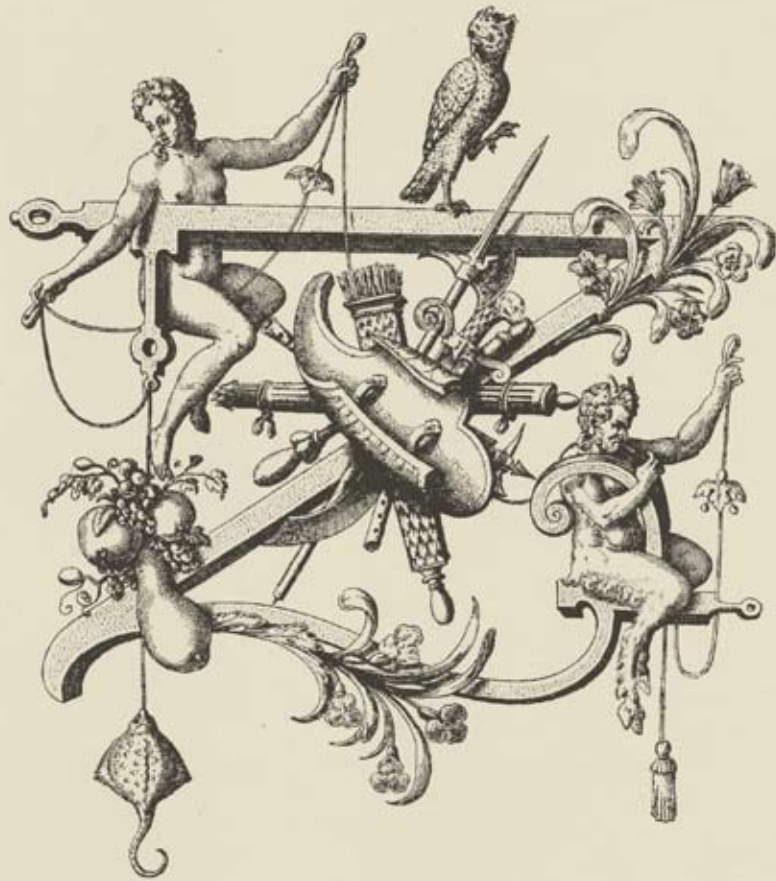


HRACHOWINA: VORLAGEN FÜR DAS KUNSTGEWERBE.
I. BAND.

ALPHABET VON J. TH. DE BRY. (XVI. JAHRHUNDERT.)
23. BLATT.

VERLAG VON CARL GRAESER IN WIEN.

NIEDERLÄNDISCHE SCHULE.



HRACHOWINA: VORLAGEN FÜR DAS KUNSTGEWERBE.
I. BAND.

ALPHABET VON J. TH. DE BRV. (XVI. JAHRHUNDERT.)
24. BLATT.

VERLAG VON CARL GRASSER IN WIEN.

180
192 723/54

VORLAGEN FÜR DAS KUNSTGEWERBE.

Herausgegeben von

PROF. CARL HRACHOWINA.

Mit vorstehenden Vorlagen sollen die mit viel Beifall aufgenommenen Publicationen desselben Herausgebers, wie das „Wappenbüchlein“ (2. Auflage) und die „Initialen etc. verschiedener Kunstepochen“, einerseits eine Ergänzung, vielmehr aber eine Vervollständigung erfahren. Es wird hierbei der Herausgeber sein besonderes Augenmerk auf die vorsichtige Auswahl von Objecten richten, die dem Kunstgewerbe-treibenden sowie auch den Schulen eine Fülle von ornamentalem und figuralem Schmuck bieten, und glaubt der Verleger in dieser Richtung besonders auf den vorliegenden I. Band des Werkes hinweisen zu können, durch welchen zugleich den zahlreichen Wünschen nach dem in seiner Vollständigkeit sehr seltenen de Bry'schen Alphabet entsprochen wird.

Die späteren Bände der „Vorlagen für das Kunstgewerbe“ werden in gleicher Ausstattung eine Reihe von Aufnahmen und Copien alter berühmter Meister enthalten, die als mustergiltige Vorbilder dienen können, und es sind zunächst ausser diesen Ornamenten, auch Wappen, Cartouchen und namentlich Gefässe verschiedener Perioden in geschichtlicher Reihenfolge, und zwar mit Rücksicht auf Form und Decoration zur Veröffentlichung bestimmt.

Mögen diese Vorlagen, auf deren Wiedergabe alle Sorgfalt verwendet werden wird, den verschiedenen Schulen und allen Jenen, welche mit dem Kunstgewerbe in Fühlung stehen, von Nutzen sein.

Wien, im April 1886.

Carl Graeser

Verlagsbuchhändler.

In demselben Verlage erschienen:

Avanzo D., Renaissance-Möbel im Charakter des XV. und XVI. Jahrhunderts. Eine Sammlung von Entwürfen für Tischler, Ateliers, Wohnungseinrichtungen, Decorateure und Fachschulen.

I. Abthlg., 30 Bl., Fol., Pr. in Mappe fl. 12.— = 24 M.
II. Abthlg., 30 Bl., Fol., Pr. in Mappe fl. 12.— = 24 M.

Avanzo D., Entwürfe zu hausindustriellen Objecten der Holzdrechslerel.

I. Serie, Nebst einem Lehrgang und Übungsstücken.
40 Blatt, Folio, Preis in Mappe fl. 4.— = 8 M.
II. Serie, 30 Bl. Fol., Preis in Mappe fl. 4.— = 8 M.

Herdle H., Vorlagen für das polychrome Flachornament. Eine Sammlung italienischer Majolicaflores. 26 Tafeln in Farbendruck, Folio. In eleg. Mappe fl. 15.— = 25 M.

Heuky C., Einfache Objecte des Bau- und Maschinenfaches. Auf Grund eines vom hohen k. k. Unterrichts-Ministerium festgesetzten Programmes herausgegeben.

I. Theil, Einführung in das projectivische Zeichnen.
Grossoctav, broschirt fl. —.80 = 1 M. 60 Pfg.

II. Theil, 36 Vorlagen für das angewandte geometr. Zeichnen, Folio, in Mappe fl. 14.— = 28 M.

Hrachowina Carl, Wappenbüchlein für Kunstjünger und Kunsthandwerker. 28 lithographierte Tafeln (125 Figuren) in Mappe. I. Serie. Zweite Auflage fl. 2.— = 4 M.

Hrachowina Carl, Initialen, Alphabete und Randleisten verschiedener Kunstepochen. 50 Blatt, Folio, Preis in Mappe fl. 14.— = 28 M.

Kretschmar K., Die Holzverbindungen. Ein Lehr- und Hilfsbuch für Schule und Praxis. 16 lithographierte Tafeln. Folio, in Mappe nebst erklärendem Text. Preis fl. 4.— = 8 M.

Dasselbe, Schüler-Ausgabe der Tafeln ohne Text in Mappe. Preis fl. 1.— = 2 M.

Tapla Theodor, Leitfaden für den Unterricht im geometrischen und projectiven Zeichnen. Nach dem am Hausindustrie-Curs des Technologischen Gewerbe-Museums eingehaltenen Lehrgange bearbeitet. Grossoctav, Preis broschirt fl. —.96 = 1 M. 92 Pfg.

Vorstehende Lehrmittel für gewerbliche und kunstgewerbliche Lehranstalten wurden vom k. k. öst. Unterrichts-Ministerium approbiert und mit goldenen und silbernen Medaillen mehrfach ausgezeichnet.

Verlag von Carl Graeser in Wien.

Model sheets for Arts and Crafts

Johann Theodor de Bry's *Neiw Kunstliches Alphabet*,
1595

IN THE LATE 19th century, Carl Hrachowina (1845–1896) taught at the Arts and Crafts School in Vienna. He selected and published a series of study aids for craftsmen and artisans. This is the first in his series.

Johann Theodor de Bry (1561–1623) designed the intricate set of capitals in *Neiw Kunstliches Alphabet*, which was first published in Frankfurt am Main in 1595. He is best known for engravings in books about early colonies in the Americas and European voyages to Asia.

