

# Holdsvaikraspítalinn í Laugarnesi



Lísabet Guðmundsdóttir

2017

FS666-17111

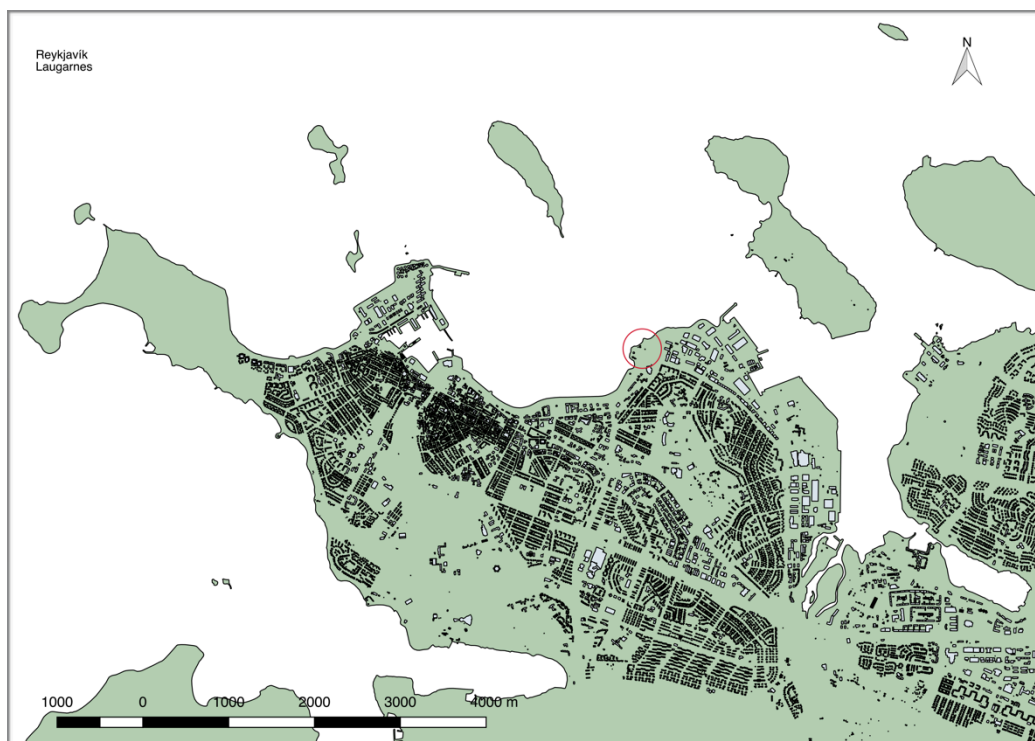
Á forsíðu er loftmynd af húsgrunni holdsveikrarspítalans

Fornleifastofnun Íslands  
Bárugötu 3  
101 Reykjavík  
Sími: 551-1033  
Fax: 551-1047  
Veffang: [fsi@instarch.is](mailto:fsi@instarch.is)

<b>EFNISYFIRLIT</b>	
<b>INNGANGUR</b>	<b>4</b>
<b>FRAMKVÆMD OG AÐFERÐIR</b>	<b>5</b>
<b>NIÐURSTÖÐUR</b>	<b>5</b>
<b>NIÐURSTAÐA</b>	<b>7</b>
<b>HEIMILDASKRÁ</b>	<b>8</b>
<b>LJÓSMYNDASKRÁ</b>	<b>9</b>

## Inngangur

Árið 1897 reistu danskir Oddfellowar holdsveikraspítala í Laugarnesi og gáfu Íslendingum. Til þess að minnast gjafar dönsku Oddfellowreglunnar kom upp sú hugmynd að gera minnismarki um spítalann í Laugarnesi. Ein af hugmyndum Oddfellow-reglunnar er að hanna minnismarki þar sem hluti upprunalega grunnsins sé sýnilegur eða að endurgera hann á sínum stað.<sup>1</sup> Fyrsta markmiðið var þó að kanna hvar spítalinn hafi staðið og hvert ástand grunnsins var. Út frá kortum var staðsetning spítalans þekkt og var könnunarskurður grafinn þar sem talið var að norðausturhorn spítalans hafi verið. Magnús Sædal Svavarsson fyrir hönd Oddfellow fól Fornleifastofnun Íslands verkið. Lísabet Guðmundsdóttir, fornleifafræðingur, stjórnaði verkinu og sá um úrvinnslu. Erlendur Reynir Guðjónsson sá um vélgröft. Vettvangsrannsókn fór fram 25.-26. september 2017. Rannsóknarleyfi er númer 201709-0046 og rannsóknarnúmer Þjóðminjasafns Íslands er 2017-49. Á kortinu hér fyrir neðan sést hvar Laugarnesið er í Reykjavík.



Mynd 1 Kort af Reykjavík, Laugarnes er innan rauða hringins.

<sup>1</sup> Magnús Sædal Svavarsson. 2016. Bréf til Minjastofnunar

## Framkvæmd og aðferðir

Vitað var hvar spítalinn stóð en markmið verkefnisins var að kanna nákvæma staðsetningu auk þess að kanna hvort húsgrunnur spítalans væri enn varðveittur undir sverði.

Upphaflega var grafinn skurður sem lá frá vestri til austurs, þegar komið var niður á húsgrunninn var honum fylgt eftir þar til horn mannvirkisins kom í ljós og grunninum fylgt til suðurs. Grafinn var L-laga skurður sem var 6,3 m á lengd í A-V og 5,3 m á lengd í N-S. Breidd skurðarins var 1,6-1,7 m. Skurðurinn var grafinn með vélgröfu og var grafið niður á grunninn með henni en síðan var grunnurinn hreinsaður með skóflu og múrskleið. Eingöngu var grafið niður á minjarnar, engar leifar voru fjarlægðar. Grunnurinn og skurðurinn var mældur upp með alstöð í ISnet 93 hnitakerfinu. Að auki voru teknar loftmyndir með flygildi.

## Niðurstöður

Eins og fram hefur komið var grafinn einn L-laga skurður sem var 6,3 m á lengd til A-V og 5,1 m á lengd til N-S og breidd var frá 1,6 m til 1,7 m. Yfir grjótgrunninum var sand- og malarlag sem var um 20 cm á þykkt sem hefur verið lagt yfir spítalagrundinn. Að vestanverðu var hleðslan tvöföld, en ekki var grafið niður á botn svo að fleiri umför kunna að vera varðveitt. Annarsstaðar sástu eingöngu eitt umfar og var þar af leiðandi dýpra



Mynd 2 Könnunarskurður grafinn. Á myndinni er Magnús Sædal Svavarsson og Erlendur Reynir Guðjónsson á gröfunni.

niður á það grjót eða um 40-50 cm. Lengd grunnsins sem grafinn var fram var 4,5 m í A-V og 4,5 m í N-S. Breidd hleðslugrjótsins var um 45-47 cm en hleðslan sem lá í N-S var um 10 cm breiðari. Steinarnir voru tilhöggðir og sást á einum steini för eftir fleyga sem notaðir hafa verið til þess að kljúfa grjótið við vinnslu þess. Á milli steina var steypa sem límdi grjótið saman. Víða sást ummerki eftir bruna en spítalinn brann árið 7 apríl árið 1942.<sup>2</sup>

<sup>2</sup> Lesbók Morgunblaðsins. 1969, bls. 11



Mynd 3 Norðausturhorn spítalans og hefur teikning af skurði og grunni verið lögð yfir.



Mynd 4 Loftmynd af svæðinu. Listasafn Sigurjóns Ólafssonar er ofarlega á myndinni

## Niðurstaða

Markmið verkefnisins var að staðsetja norðausturhorn holdsveikraspítalans í Laugarnesi. Grafinn var L-laga skurður þar sem hann var talinn vera og fannst húsgrunnurinn í fyrstu tilraun. Eingöngu var grafið niður á hann til þess að staðfesta að hann væri enn varðveittur undir sverði. Að vestanverðu voru varðveitt tvö umför en eingöngu var eitt sjáanlegt að austanverðu og til norðurs-suðurs. Hins vegar var eingöngu grafið niður á grunninn svo þau gæti verið fleiri. Grjótið var tilhöggvið lisaog var steypa á milli hleðslugrjótsins.

## Heimildaskrá

Holdsveikrarspítalinn í Laugarnesi. 1969. 27.04. *Lesbók Morgunblaðsins*. bls. 10-11



## Ljósmyndaskrá

Rammi	Eining	Átt	Lýsing	Dags.	ID
DSC_0001		A	Magnús Sædal Svavarsson fylgist með fyrstu skóflustungunum.	25.9.17	LG
DSC_0002		SA	Magnús Sædal Svavarsson fylgist með fyrstu skóflustungunum.	25.9.17	LG
DSC_0003		A	Efstu steinarnir í grunninum að koma fram	25.9.17	LG
DSC_0004		SA	Efstu steinarnir í grunninum að koma fram	25.9.17	LG
DSC_0005		A	Nyrðri hleðsla	25.9.17	LG
DSC_0006		A	Nyrðri hleðsla	25.9.17	LG
DSC_0007		S	Húsgrunnur eftir hreinsun	25.9.17	LG
DSC_0008		S	Húsgrunnur eftir hreinsun	25.9.17	LG
DSC_0009		V	Nyðri hleðsla	25.9.17	LG
DSC_0010		V	Horn grunnsins	25.9.17	LG
DSC_0011		S	Hleðsla sem liggur frá norðri til suðurs	25.9.17	LG
DSC_0012		N	Hleðsla sem liggur frá norðri til suðurs	25.9.17	LG
DSC_0013		N	Hleðsla sem liggur frá norðri til suðurs	25.9.17	LG
DSC_0014		SV	Húsgrunnur	25.9.17	LG
DSC_0015		SV	Húsgrunnur	25.9.17	LG
DSC_0016		SV	Húsgrunnur, án skala	25.9.17	LG
DJI_0087		S	Loftmynd af húsgrunni (Flygildismynd)	26.9.17	LG
DJI_0088		S	Loftmynd af húsgrunni (Flygildismynd)	26.9.17	LG
DJI_0089		S	Loftmynd af húsgrunni (Flygildismynd)	26.9.17	LG
DJI_0090		S	Loftmynd af húsgrunni (Flygildismynd)	26.9.17	LG
DJI_0091		S	Loftmynd af húsgrunni (Flygildismynd)	26.9.17	LG
DJI_0092		S	Loftmynd af húsgrunni (Flygildismynd)	26.9.17	LG
DJI_0093		S	Loftmynd af húsgrunni (Flygildismynd)	26.9.17	LG
DJI_0094		S	Loftmynd af húsgrunni (Flygildismynd)	26.9.17	LG
DJI_0095		S	Loftmynd af húsgrunni (Flygildismynd)	26.9.17	LG
DJI_0096		S	Loftmynd af húsgrunni (Flygildismynd)	26.9.17	LG
DJI_0097		S	Loftmynd af húsgrunni (Flygildismynd)	26.9.17	LG
DJI_0098		S	Loftmynd af húsgrunni (Flygildismynd)	26.9.17	LG
DJI_0099		S	Loftmynd af húsgrunni (Flygildismynd)	26.9.17	LG
DJI_0100		S	Loftmynd af húsgrunni (Flygildismynd)	26.9.17	LG
DJI_0101		S	Loftmynd af húsgrunni (Flygildismynd)	26.9.17	LG
DJI_0102		S	Loftmynd af húsgrunni (Flygildismynd)	26.9.17	LG
DJI_0103		S	Loftmynd af húsgrunni (Flygildismynd)	26.9.17	LG
DJI_0104		N	Loftmynd af húsgrunni (Flygildismynd)	26.9.17	LG
DJI_0105		N	Loftmynd af húsgrunni (Flygildismynd)	26.9.17	LG
DJI_0106		N	Loftmynd af húsgrunni (Flygildismynd)	26.9.17	LG
DJI_0107		N	Loftmynd af húsgrunni (Flygildismynd)	26.9.17	LG
DJI_0108		N	Loftmynd af húsgrunni (Flygildismynd)	26.9.17	LG
DJI_0109		A	Loftmynd af húsgrunni (Flygildismynd)	26.9.17	LG
DJI_0110		V	Loftmynd af húsgrunni (Flygildismynd)	26.9.17	LG
DJI_0111		V	Loftmynd af húsgrunni (Flygildismynd)	26.9.17	LG
DJI_0112		V	Loftmynd af húsgrunni (Flygildismynd)	26.9.17	LG
DJI_0113		V	Loftmynd af húsgrunni (Flygildismynd)	26.9.17	LG

