

FORNLEIFARANNSÓKN Í SKÁLHOLTI

2016



Sólrún Inga Traustadóttir

Hugvísindasvið – Námsbraut í fornleifafræði



Háskóli Íslands

© Háskóli Íslands

© Sólrún Inga Traustadóttir

Forsíðumynd: Nemendur á fyrsta degi uppgrftar í Skálholti. Horft í vestur.
Ljósmyndari: Sólrún Inga Traustadóttir.

Ljósmyndir eru teknar af höfundi þessarar skýrslu nema annað sé tekið fram.

Reykjavík 2017

Efnisyfirlit

Myndaskrá.....	4
Inngangur	5
Aðferðafræði og markmið	6
Uppgröfturinn 2016.....	6
Samantekt.....	9
English Summary	9
Viðaukar	13
Einingaskrá Skálholt 2016	13
Fundaskrá Skálholt 2016.....	14

Myndaskrá

Mynd 1. Nemendur við uppgröft. Horft mót vestri. Ljósmyndari Lísabet Guðmundsdóttir.....	5
Mynd 2. Kort sem sýnir uppgraftarsvæði við Skálholt síðustu árin. Kortagerð Gavin Lucas, viðbót Sólrún Inga Traustadóttir 2017.....	7
Mynd 3. Traðir í SV horni. Suðurhluti traðanna er nokkuð raskaður (í vinstra horni á mynd). Horft til norðvesturs. Ljósmyndari Lísabet Guðmundsdóttir.	8
Mynd 4. Prentstafur úr blýi sem fannst við hreinsun á svæði 5000	8
Mynd 5. Eitt af fjölda leirkersbrota sem fundust á framlengdu svæði 5000.....	8
Mynd 6. Yfirlitsmynd af framlengda svæðinu. Horft til norðvesturs.....	9
Mynd 7. Hluti af því gleri sem fannst við hreinsun á nýopnuðu svæði í SA horni á 5000.	10
Mynd 8. Hluti af leirkersbrotum sem fundust við hreinsun á nýopnuðu svæði við SA horn á svæði 5000.....	14

Inngangur

Þann 29. ágúst – 2. september 2016 fór fram árlegur fornleifauppgröftur í Skálholti á vegum Háskóla Íslands. Uppgröfturinn er hluti af námskeiðinu *Aðferðafræði I (FOR101G)* sem nemendur í fornleifafræði taka á fyrsta ári í námi sínu. Sólrún Inga Traustadóttir stjórnaði uppgreftinum með aðstoð frá Lísabetu Guðmundsdóttur. Alls tóku 11 nemendur þátt í uppgreftinum en þeir voru: Amy Lynne Jardine, Björgvin Már Sigurðsson, Guðríður Bjarney Kristinsdóttir, Heiðar Ingi Aðalgeirsson, Hermann Ingi Pálsson, Ingibjörg Lilja Pálmadóttir, Ingvar Örn Magnússon, Jóhanna Valgerður Guðmundsdóttir, Sigrún Hannesdóttir, Sigurbjörn Bjarnason og Védís Eir Snorradóttir. Sólrún Inga Traustadóttir sem er einnig umsjónarmaður námskeiðsins sá um frágang og þökkun á gripum með aðstoð frá nemendum námskeiðsins. Önnur úrvinnsla og sérfræði greiningar eiga eftir að fara fram. Í þessari skýrslu verður greint frá helstu niðurstöðum vettvangsrannsóknarinnar sem varði yfir fjóra daga árið 2016.

Sérstakar þakkir til Fornleifastofnunar Íslands ses. fyrir lán á vinnubíl og Skálholtsstaðar fyrir hlýjar móttökur.



Mynd 1. Nemendur við uppgröft. Horft mót vestri. Ljósmyndari Lísabet Guðmundsdóttir.

Aðferðafræði og markmið

Aðalmarkmið með þessari fornleifarannsókn er að gefa nemendum innsýn í vettvangsvinnu fornleifafræðinga og sýna þeim helstu aðferðir við uppgröft. Rannsóknarsvæðin eru þó valin með því markmiði að bæta við þekkingu staðarins, í tengslum við þær rannsóknir er fóru fram á árunum 2002-2007. Grafið er í einingaaðferð (*e. single-context recording*)¹ og eru allar einingar teiknaðar upp í hnitakerfi, hæðamældar, ljósmyndaðar og lýst á sérstökum skráningarblöðum. Allir gripir eru teknir til varðveislu sem teljast til fornleifa samkvæmt lögum ásamt nokkrum yngri gripum sem geta varpað ljósi á efnismenningu staðarins. Gripirnir eru skráðir í númerakerfi sem tilheyrir uppgröftum síðustu ára á staðnum og verður gefið númer síðar í úrvinnsluferlinu samkvæmt því. Gripir sem hafa fundist við fornleifarannsóknir í Skálholti telja um 70 þúsund.²

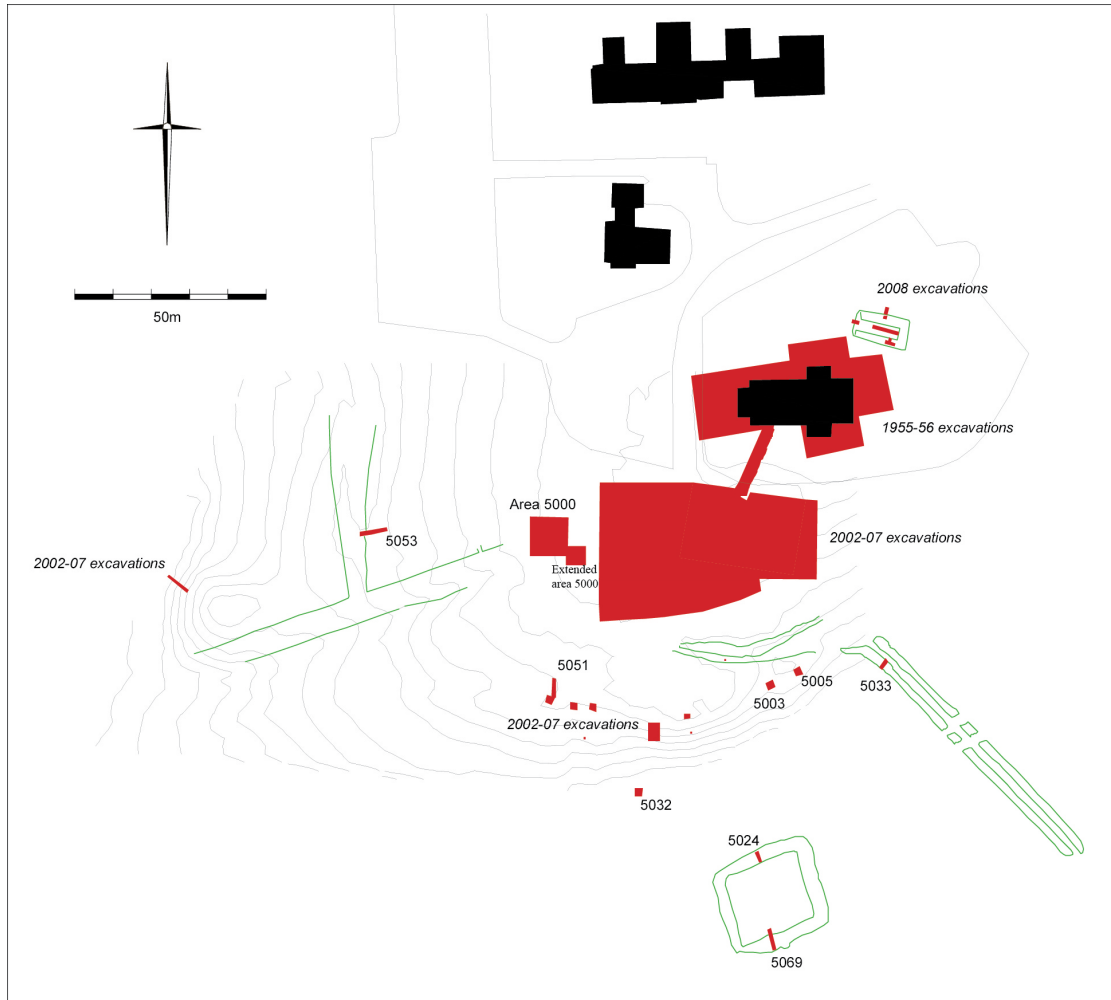
Uppgröfturinn 2016

Haldið var áfram að grafa á svæði **[5000]** líkt og síðustu ár. Einnig var svæðið stækkað út frá SA horni svæðis **[5000]** þar sem bygging/eining **[5087]** er staðsett. Byggingin kom einnig fram í prufuskurði **[5097]** frá árinu áður sem var tekinn nokkra metra í austur út frá SA horninu.³

¹ Lucas 2003.

² Lucas, 2016.

³ Hildur Gestsdóttir 2016.



Mynd 2. Kort sem sýnir uppgriftarsvæði við Skálholt síðustu árin. Kortagerð Gavin Lucas, viðbót Sólrún Inga Traustadóttir 2017.

Grunur leikur á að þessi bygging geti verið gamla prenthúsið sem er að finna á korti frá 1784⁴ og þess má geta að það fannst einn prentstafur við rannsóknina við hreinsum á *gamla* svæðinu. Ekki var hægt að greina neinn bókstaf á honum, heldur má sjá strik eða línu. Alls voru 6 jarðlög mæld upp og skráð í þessum áfanga en fimm þeirra voru fjarlægð. Fjögur eru frá *gamla* svæðinu og tengjast tröðum í SV horni; torf og grjóthrun [5103] úr vegg, gólflag [5099] í tröðunum sem liggja frá V til NA. Traðirnar eru raskaðar af nútímaskurði til suðurs. Í gólfleginu voru járnþátar, glergjall, flöskugler, leirker og mikið af brenndum

⁴ Endurgerður uppdráttur Victor Lottin 1838 af korti frá 1784 eftir Steingrím Jónsson. Sjá einnig skýrslu Ástu Hermannsdóttur og Unu Helgadóttur frá 2011.

beinum.



Mynd 3. Traðir í SV horni. Suðurhluti traðanna er nokkuð raskaður (í vinstra horni á mynd). Horft til norðvesturs. Ljósmyndari Lísabet Guðmundsdóttir.

Einnig var ruslaga [5098] fjarlæggt að hluta sem er staðsett í NV horni en traðirnar virðast hafa verið byggðar inn í lagið og eru því yngri. Við sigtun fannst töluvert af gripum, s.s. dýrabein, kol, múrsteinar, leirker, gler, krítarpípubrot, járnnaclar og járnklemma. Það var ekki grafið að fullu.



Mynd 4. Prentstafur úr blýi sem fannst við hreinsun á svæði 5000.



Mynd 5. Eitt af fjölda leirkersbrota sem fundust í yfirborði [5102] á framlengdu svæði 5000.

Á framlengda svæðinu voru tvö jarðlög fjarlægð. Í yfirborðslaginu [5102] sem náði yfir allt svæðið fannst mikið af gripum frá ýmsum tímabilum, m.a. kerti úr bíl, steypujárn, þakflísar, leirker, múrsteinsbrot, glerflöskubrot, textíll, brýni, krítarpípur og ýmsir járngrípur og naclar, flestir verksmiðjuframleiddir.

Ekki náðist að grafa fram að fullu meint prenthús en eftir að yfirborðslagið var fjarlæggt að mestu komu í ljós litrík skellótt torflög sem gætu verið hrun úr þessu mannvirki. Það ætti að skýrast betur í næstu áföngum en áætlað er að halda áfram á þessu svæði í ágúst 2017. Einnig var raskað torflag [5101] fjarlæggt sem

lá beint undir grasrót og innihélt svarta gjósku. Það gæti verið raskað torf úr mannvirkinu (prenthúsinu) sem er staðsett norðan við.



Mynd 6. Yfirlitsmynd af framlengda svæðinu. Horft til norðvesturs.

Samantekt

Í þessum áfanga var komist skrefi nær í að afhjúpa meint prenthús frá 18. öld en verkið gengur hægt fyrir sig því aðeins er grafið rúma 4 daga á ári á þessu svæði. Veðrið lék við nemendur og kennara og því gekk öll vettvangsvinna vel fyrir sig. Töluvert af gripum komu í ljós, eða rétt um 800 brot. Flest við hreinsun á gamla svæðinu og einnig úr yfirborðslagi [5102] á nýopnuðu svæði. Töluvert fannst við sigtun á ruslalagi [5098] eða 118 brot og á eflaust eftir að bætast við þann fjölda þegar jarðlagið verður fjarlægð. Áætlað er að halda áfram á nýstækkaða svæðinu í næsta áfanga sem fer fram í ágúst 2017 með von um að afhjúpa meint prenthús sem er talið vera frá 18. öld.

English Summary

The excavation took place from the 29th of August until the 2nd of September 2016. The weather was extremely good this year, sunny and mostly dry throughout. Eleven students participated in the excavation under the supervision of two professional archaeologists. A new area of 5 by 5 meters was

opened in the SE corner of the main site **[5000]**. The aim is to uncover a building there which is located in the corner and continues under the S & E bank of the excavation area. The building was also located in a test pit **[5097]** from previous year, just a few meters southeast of area **[5000]**. It is thought to be an old printhouse that was situated in this area in the 18th century and can be seen on a re-drawing of Skálholt in 1784 by Victor Lottin.



Mynd 7. Hluti af því gleri sem fannst við hreinsun á nýopnuðu svæði í SA horni á 5000.

Total of 6 deposits were registered during the excavation of which 4 of them from the *older* site. Turf and stonewall collapse, along with a pathway deposit **[5099]** and part of a midden layer **[5098]** in the NW corner. The pathway deposit is partly truncated on the south side. It contained finds such as iron objects, glassbottle fragments, slag, pottery and burnt animal bones.

The midden layer was sieved and contained finds, such as animal bones, charcoal, bricks, pottery, glass, clay pipe, iron nails and an iron clip.

Two layers were recorded and removed in the extended area in the SE corner. The topsoil **[5102]** consisted of modern finds, such as a spark plug, reinforcing rods and roof fragments. Along with claypipes, pottery, glass, whetstone, textile and iron objects - which look factory made. The other layer was a turf deposit

[5101] just beneath the surface, it contained some dark tephra. A very colorful turf debris came to light after the removal of these two layers which might be roof collapse connected to the suspected printhouse, situated below. This will hopefully get cleared up next year.

Heimildir

Ásta Hermannsdóttir og Una Helga Jónsdóttir. 2011. *Skálholt 2011. Kennsluvika í uppgrefti og fornleifaskráningu*. Háskóli Íslands: Reykjavík.

Hildur Gestsdóttir. 2016. *Fornleifarannsókn í Skálholti 2015*. Háskóli Íslands: Reykjavík.

Lucas, Gavin. 2003. *Archaeological field manual*. Fornleifastofnun Íslands ses.: Reykjavík.

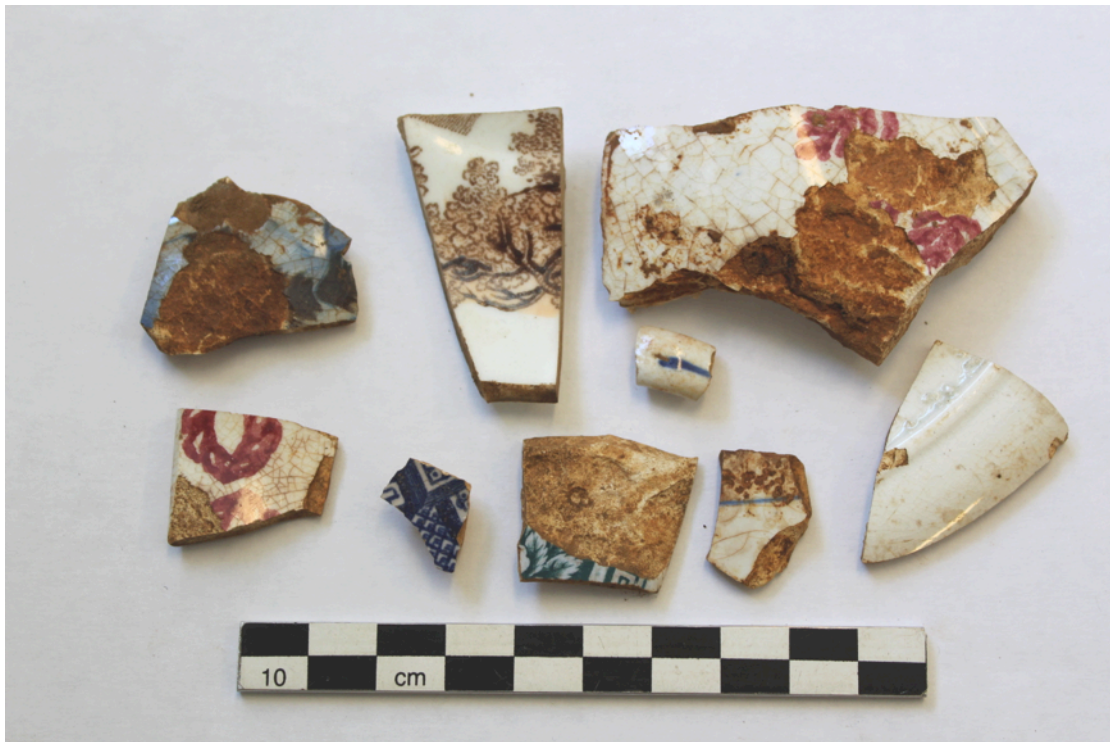
Lucas, Gavin. 2016. *Excavations at Skálholt 2002-7*. Fyrirlestrarröð Félags fornleifafræðinga, Námsbrautar í fornleifafræði við Háskóla Íslands og Þjóðminjasafn Íslands. Vefslóð: <http://bit.ly/2x5Ckzn>

Viðaukar

Einingaskrá Skálholt 2016

Eining	Gerð	Svæði	Lýsing	Dags.	Starfsm.
5098	Mannvistarlag	5000	Dökkt ruslslag með móösku. Mögulega öskuhaugur. Ekki fullgrafið.	31/8/2016	VES/HIP
5099	Mannvistarlag	5000	Mannvistarlag við traðir, með járnútfellingum (<i>iron panning</i>). Inniheldur beinflísar, gler, leirker, járnúta.	31/8/2016	VES/HIP
5100	Torflag	5000	Torfleifar. Raskað til suðurs.	31/8/2016	IÖM/AJ/ BMS
5101	Mannvistarlag	5000 framlenging í SA horni	Torflag með svartri gjósku og steinum. Efst undir grasrót.	31/8/2016	JVG/SH
5102	Mannvistarlag/ Yfirborðslag	5000 framlenging í SA horni	Yfirborðslag sem innihélt mikið af gripum frá mismunandi tímabilum, s.s. leirker, járn, brýni, þakskífur, textíl, múrsteina, krítarpípur, dýrabein ofl.	31/8/2016	IÖM/AJ/ BMS
5103	Veggjahrun	5000	Grjóthrun úr vegg eða tröðum. Raskað að hluta til suðurs þar sem nútíma framkvæmdir hafa farið fram.	31/8/2016	HIA/SB/ GBK

Fundaskrá Skálholt 2016



Mynd 8. Hluti af leirkersbrotum sem fundust við hreinsun á nýopnuðu svæði við SA horn á svæði 5000.

Svæði	Eining nr.	Efni	Tegund	Fjöldi brota
5000	Yfirborð	Blý	Prentstafur	1
5000	Yfirborð	Járn	Naglar	19
5000	Yfirborð	Járn	Áhald	2
5000	Yfirborð	Járn	Járnbútar	11
5000	Yfirborð suðurhluti	Leir	Ílát	11
5000	Yfirborð suðurhluti	Postulín	Ílát	3
5000	Yfirborð suðurhluti	Gjall	Gjallmolar	2
5000	Yfirborð suðurhluti	Blý?	Óþekkt	1
5000	Yfirborð suðurhluti	Leir	Krítarpípa, leggur	1

Fornleifarannsókn í Skálholti 2016

Svæði	Eining nr.	Efni	Tegund	Fjöldi brota
5000	Yfirborð suðurhluti	Leir	Kakelofn?	2
5000	Yfirborð suðurhluti	Gler	Ílát	9
5000	Yfirborð suðurhluti	Gler	Rúðugler	1
5000	Yfirborð suðurhluti	Málmur	Skreyti	1
5000	Yfirborð suðurhluti	Járn	Járnbútar	3
5000	Yfirborð suðurhluti	Dýrabein	Bein og tennur	3
5000	Yfirborð suðurhluti	Dýrabein	Brennd bein	13
5000	Yfirborð norðurhluti	Leir	Krítarpípa, leggur	1
5000	Yfirborð norðurhluti	Viður	Viður	1
5000	Yfirborð norðurhluti	Postulín	Dúkka	3
5000	Yfirborð norðurhluti	Leir	Ílát	13
5000	Yfirborð norðurhluti	Járn	Járnbútar	2
5000	Yfirborð norðurhluti	Járn	Naglar	4
5000	Yfirborð norðurhluti	Gler	Rúðugler?	3
5000	Yfirborð norðurhluti	Gler	Flöskugler	5
5000	Yfirborð norðurhluti	Leir	Múrsteinn	2
5000	Yfirborð norðurhluti	Gjall	Glergjallmolar	2
5000	Yfirborð norðurhluti	Dýrabein	Bein og tennur	10
5000 framlengt	Yfirborð	Dýrabein	Bein og tennur	3
5000 framlengt	Yfirborð	Gjall	Járingjall	2
5000 framlengt	Yfirborð	Gjall	Gjallmolar	3
5000 framlengt	Yfirborð	Steinn	Holufylling?	1
5000 framlengt	Yfirborð	Leir	Múrsteinn	2
5000 framlengt	Yfirborð	Textíll	Textílbútur	1
5000 framlengt	Yfirborð	Leir	Krítarpípa, leggur	2
5000 framlengt	Yfirborð	Leir	Ílát	39
5000 framlengt	Yfirborð	Postulín	Ílát	5

Fornleifarannsókn í Skálholti 2016

Svæði	Eining nr.	Efni	Tegund	Fjöldi brota
5000 framlengt	Yfirborð	Gler	Ílát	38
5000 framlengt	Yfirborð	Gler	Ljós, lampi?	5
5000 framlengt	Yfirborð	Járn	Naglar	7
5000 framlengt	Yfirborð	Járn	Steypujárn	3
5000 framlengt	Yfirborð	Járn	Stangir og bútar	8
5000 framlengt	Yfirborð	Járn	Áhald	2
5000	Lausafundur	Postulín	Ílát	1
5000	Lausafundur	Járn	Naglar	1
5000	5098	Dýrabein	Bein og tennur	52
5000	5098	Járn	Naglar	21
5000	5098	Járn	Naglar	9
5000	5098	Járn	Járnbútar	4
5000	5098	Járn	Klemma	1
5000	5098	Leir	Ílát	12
5000	5098	Gler	Ílát	16
5000	5098	Leir	Krítarpípa, leggur	3
5000	5099	Járn	Járnbútar	1
5000	5099	Gler	Flöskugler	2
5000	5099	Leir	Ílát	1
5000	5100	Járn	Naglar	3
5000	5100	Leir	Ílát	4
5000	5100	Gler	Ílát	1
5000 framlengt	5101	Leir	Múrsteinn	3
5000 framlengt	5102	Gler	Ljós, lampi?	2
5000 framlengt	5102	Gler	Flöskugler	23
5000 framlengt	5102	Gler	Flöskugler	10
5000 framlengt	5102	Gler	Flöskugler	9

Fornleifarannsókn í Skálholti 2016

Svæði	Eining nr.	Efni	Tegund	Fjöldi brota
5000 framlengt	5102	Gler	Flöskugler	26
5000 framlengt	5102	Gler	Ílát	2
5000 framlengt	5102	Gler	Rúðugler	8
5000 framlengt	5102	Gler	Ílát, lyfjaglas?	28
5000 framlengt	5102	Steinn	Brýni	1
5000 framlengt	5102	Steinn	Flinta?	1
5000 framlengt	5102	Steinn	Hrafninna	1
5000 framlengt	5102	Leir	Krítarpípa, leggur	1
5000 framlengt	5102	Gjall	Gjallmolar	3
5000 framlengt	5102	Leir	Múrsteinn	7
5000 framlengt	5102	Leir	Ílát	2
5000 framlengt	5102	Leir	Ílát	2
5000 framlengt	5102	Leir	Ílát	4
5000 framlengt	5102	Leir	Ílát	2
5000 framlengt	5102	Leir	Ílát	77
5000 framlengt	5102	Postulín	Ílát	9
5000 framlengt	5102	Steinn	Óþekkt	1
5000 framlengt	5102	Járn	Þynnur	3
5000 framlengt	5102	Járn	Steypujárn	2
5000 framlengt	5102	Járn	Járn	2
5000 framlengt	5102	Járn	Naglar	55
5000 framlengt	5102	Járn	Járnbútar	20
5000 framlengt	5102	Dýrabein	Bein, tennur, horn	19
5000	5103	Gler	Flöskugler	3
5000	5103	Gler	Ílát	5
5000	5103	Leir	Ílát	1
5000	5103	Leir	Ílát	10

Fornleifarannsókn í Skálholti 2016

Svæði	Eining nr.	Efni	Tegund	Fjöldi brota
5000	5103	Dýrabein	Bein og tennur	10
5000	5103	Járn	Naglar	32
5000	5103	Járn	Járnbútar	16
5000	5103	Járn	Brýni	1
5000	5103	Járn	Keðja	1
5000	5085	Gler	Ílát	7
5000	5085	Leir	Ílát	2
5000	5085	Dýrabein	Tennur	1
5000	5085	Járn	Naglar	3
5000	5085	Málmur	Mylla	1
5000	5085	Málmur	Óþekkt	1
Alls				799