



Fornleifaskráning vegna fyrirhugaðrar  
lagningu ljósleiðara og háspennustrengs frá Brú  
að Geldingafelli í Biskupstungum



Bjarni F. Einarsson  
2017

Forsíðumyndin sýnir garð í mýrinni (Lágamýri) vestur af Hólum (Fornleifar nr. 10:1 .  
Horft mót NV. Ljós. BFE 2017).

## **F**ORNLEIFAFRÆÐISTOFAN

© Bjarni F. Einarsson  
Unnið fyrir Rarik  
Nóvember 2017

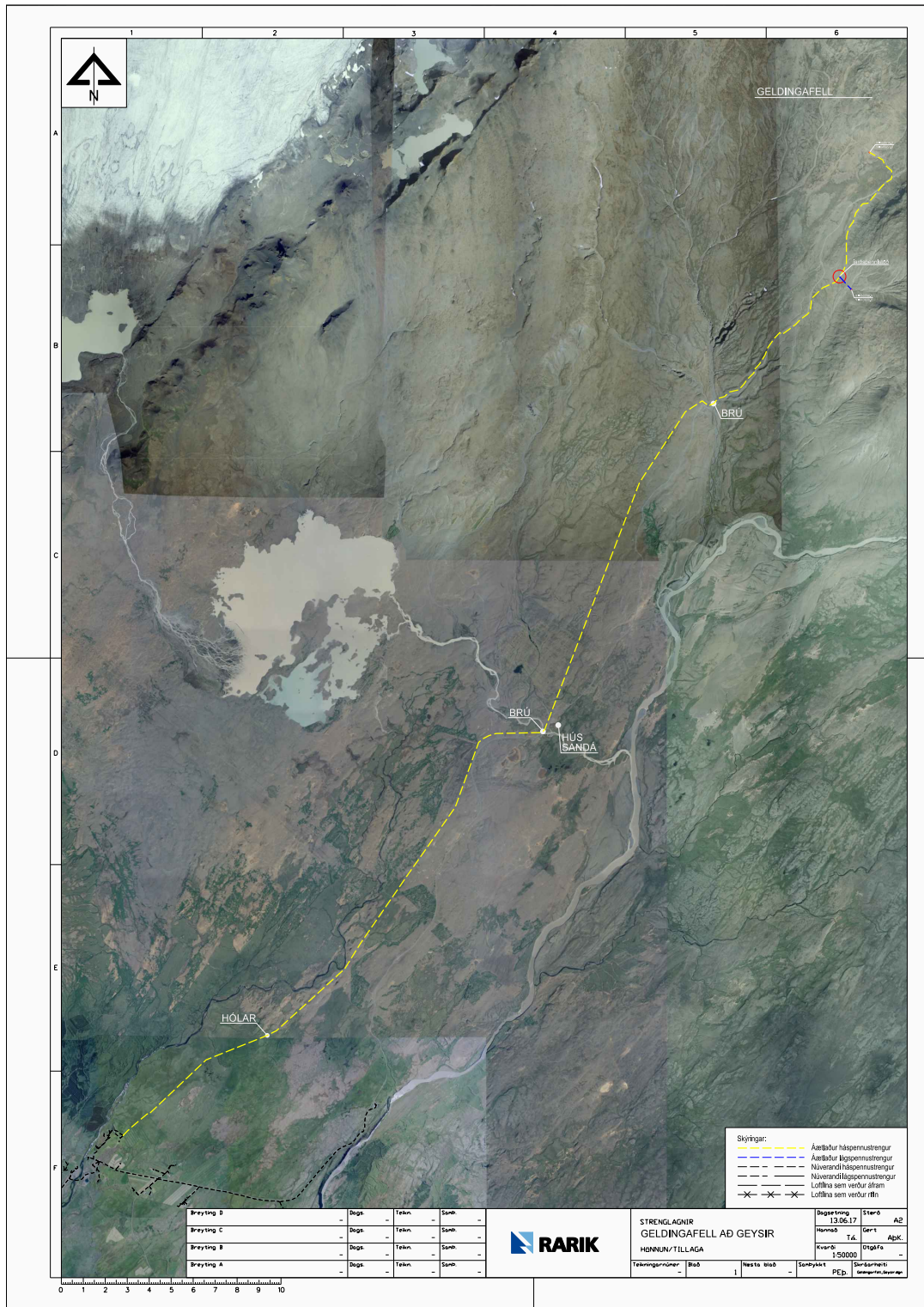
### ***Inngangur***

Að beiðni Rariks á Suðurlandi kannaði Fornleifafræðistofan fornleifar á fyrirhugaðri leið ljósleiðara og háspennustrengs frá Brú að Geldingafelli í Biskupstungum í Árnessýslu. Farið var í gegnum ýmsar heimildir svo sem örnefnaskrár, Sýslu- og sóknarlýsingar og Jarðabók Árna Magnússonar og Páls Vídalíns.

Allt svæðið var kannað á vettvangi og fór vettvangsvinna fram dagana 13. - 15. október síðastliðinn. Veður var gott á meðan á vettvangsvinnu stóð.

Niðurstaða fornleifaskráningarinnar er í töflu 1 auk meðfylgjandi fornleifaskrá og loftmyndar með staðsetningu minja/fornleifa.

Fulltrúi verkkaupa var Lárus Einarsson hjá Rarik á Suðurlandi.



Mynd 1. Yfirlit yfir lagnaleið ljósleiðarans og háspennustrengsins. (Loftmynd Rarik).

### Skráningin

Samkvæmt lögum um menningarminjar frá 2012 eru allar fornleifar friðaðar og sumar friðlýstar (Lög um menningarminjar 2012). Þeim má enginn, hvorki landeigandi, framkvæmdaaðili né nokkur annar spilla, granda né úr stað færa, nema með leyfi Minjastofnunar Íslands (21. gr.). Því eru allar þær fornleifar á könnunarsvæðinu sem og annarsstaðar og eldri eru en 100 ára, friðaðar skv. lögnum.

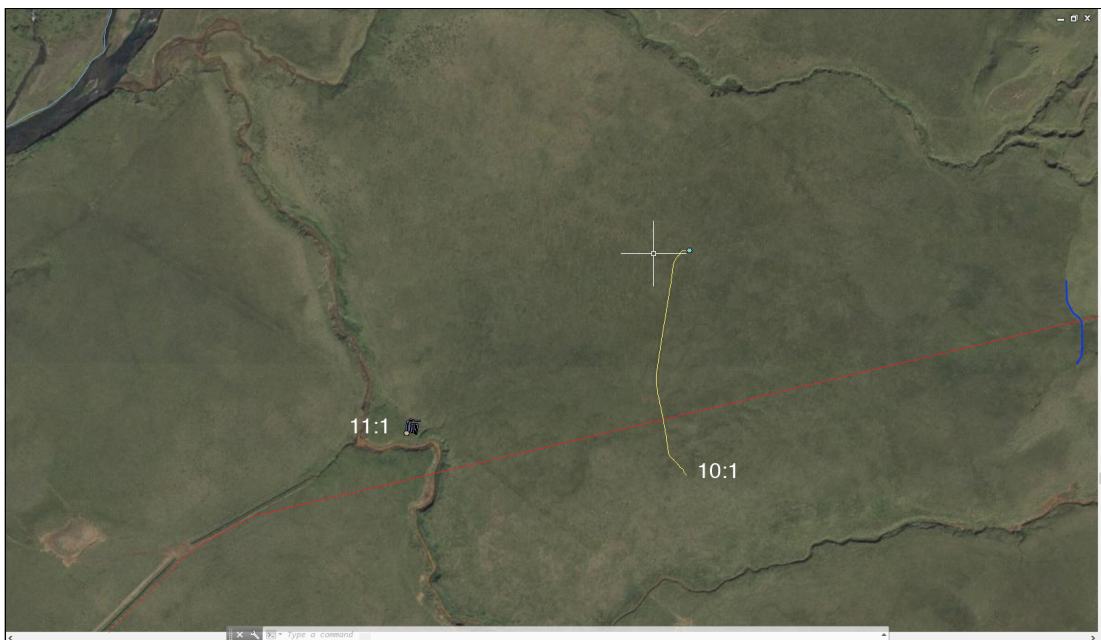
Friðlýstum fornleifum fylgir 100 m friðhelgt svæði út frá ystu sýnilegu mörkum þeirra (22. gr). Um friðaðar fornleifar er 15 m friðhelgað svæði umleikis samkvæmt sömu grein. Sú hefð hefur þó komist á að fara ekki of nærri fornleifum og taka tillit til eðlis þeirra og þarfa. Engar friðlýstar fornleifar eru í nágrenni könnunarsvæðisins.

Nr.	Teg.	Fj.	Hættumat	Hætta	Ástand	Aldur	Minjagildi	Varðveislugildi	Friðlýst?	Mótv.
10:1	Garður	1	Framkvæmdir	Mikil	Ágætt	1550-1900	Lítið (4)	Lítið (4)	Nei	Rannsókn
11.1	Garðar og rústir	4	Framkvæmdir	Talsverð	Sæmilegt	1550-1900	Talsvert (7)	Talsvert (7)	Nei	Rannsókn
	Fjöldi fornleifa/minja	5				Meðaltöl:	6,4	6,4		

Tafla yfir skráðar fornleifar á Röndinni. Hér er gengið út frá því að hinar fyrirhuguðu framkvæmdir valdi tímabundinni hættu og mat lagt á hana. Að öðru leyti er vísað í meðfylgjandi fornleifaskrá vegna þeirrar hættu sem kann að stafa af annarri viðverandi ástæðu.

Samtals voru fimm fornleifar undir tveimur númerum skráðar í tengslum við vettvangskönnunina. Hvorugur staðanna taldist hafa hátt minja- og varðveislugildi. Annar hafði talsvert minja- og varðveislugildi (einkunir 7) og hinn lítið minja- og varðveislugildi (einkun 4).

Auk staðanna tveggja má nefna mjóann garð utan um eyðibýlið Hóla að vestanverðu, eða að neðanverðu, sem túlkaður er sem ungur garður undir gaddavírsgirðingu, en gaddavír tók ekki að berast til landsins fyrr en rétt fyrir 1900 og til að spara vírinn voru oft lágir og mjóir garðar hlaðnir undir vírinn. Garður þessi sést vel á loftmynd. Hann var ekki skráður nú, en merktur með bláu á mynd 2.



Mynd 2. Staðsetning hinna skráðu fornleifa á leið hinna fyrirhuguðu lína. (Loftmynd. Rarik. Viðbætur BFE).

Þegar ekki er hægt að tryggja öryggi fornleifa eða þær þarf að fjarlægja vegna fyrirhugaðra framkvæmda þarf að grípa til mótvægisáðgerða. Slíkar áðgerðir geta verið allt frá breyttri áætlun um framkvæmdir sem taka tillit til fornleifa (1. kostur), nákvæmri GPS staðsetningu og ljósmyndun að nákvæmri fornleifarannsókn. Allt er þetta háð ákvörðun Minjastofnunar Íslands sem setur þau skilyrði sem kunna að þykja nauðsynleg.

### ***Niðurstaða***

Engar fornleifar voru taldar í hæsta minja- og varðveisluflokki. Fjórar á einum stað voru í næst hæsta minja- og varðveisluflokki, en það voru fornleifar nr. 11. Báðir staðirnir teljast vera í annarsvegar mikilli hættu (10) og hinsvegar í talsverðri hættu (11) vegna fyrirhugaðra framkvæmda. Bent er á að allar minjar sem eldri eru en 100 ára eru friðaðar og þeim fylgir 15 m friðhelgunarsvæði út frá ystu mörkum þeirra. Sjá nánar meðfylgjandi fornleifaskrá.

Hinn fyrirhuguðu ljósleiðari og háspennustrengur munu að óbreyttu skera garðinn í Lágumýri. Mælt er með því að ljósleiðarinn og háspennustrengurinn verði færðir suður fyrir garðinn, en sé það ekki hægt þarf að grafa þvernsið í garðinn til að freista þess að kanna gerð hans og aldur. Einnig þyrfti að merkja rústirnar á meðan á framkvæmdum stendur.

Varast ber að nýta svæðin í kringum fornleifar sem geymslustaði eða brautir fyrir vélar og tæki, eða efnisgeymslur af hverju tagi nema að leyfi Minjastofnunar Íslands komi til með eða án skilmála sem stofnunin kann að setja.

### ***Heimildir***

*Fornleifaskrá.* Skrá um friðlýstar fornleifar. Fornleifanefnd - Þjóðminjasafn Íslands.

Ágúst Ó. Georgsson tók saman. Reykjavík 1990.

*Frásögur um fornaldarleifar 1817-1823.* Seinni hluti. Sveinbjörn Rafnsson bjó til prentunar. Stofnun Árna Magnússonar. Reykjavík 1983.

*Jarðabók Árna Magnússonar og Páls Vidalíns.* Gefin út af Hinu ísl. fræðafélagi í

Kaupmannahöfn með styrk úr ríkissjóði. Annað bindi. Kaupmannahöfn 1918-1921.

*Lög um menningarminjar.* Nr. 80 29. júní 2012.

*Sýslu- og sóknarlýsingar.* Árnessýsla. Svavar Sigmundsson sá um útgáfuna.

Sögufélag. Reykjavík 1979.

*Örnefnaskrá.* Hólar. Stofnun Árna Magnússonar í íslenskum fræðum -

Örnefnasafn.

### ***Fylgirit***

*Fornleifaskrá:* Bláskógabyggð Nr. 10:1 - 11:1.

# Fornleifaskrá

Aðalnr.

10

Sýsla

Árnessýsla

Sveitarfélag

Bláskógabyggð

Tákntala

8721

Hverfi

Landareign

Hólar

MÍ:Nr

Heiti

Undirnr.

1

Skrásetjari

Bjarni F. Einarsson

Dags.

15.10.2017

GPS Staðsetning

-

Viðmiðun M.y.s. Skekkja

Ísn 93

Tegund minja

Garður

Tilgáta/Niðurstaða

Göngu- og vörslugarður

Verk

Bis 17

Fjöldi

1

Hættumat

Ekkert

Hætta

Engin

Ástand

Ágætt

Aldur

1550-1900

Í eyði

Tímab. hættumat

Ljósleiðari

Tímab. hætta

Mikil

Á kort?

Nei

Minjagildi

Lítið

Einkunn

4

Varðveislugildi

Lítið

Einkunn 2

4

Friðlýsa?

Nei

Friðlýst?

Nei

Hvenær

Lega og staðhættir

Í mýri (Lágamýri) vestur af eyðibýlinu Hólum.

Heimildir og munnmæli

Lýsing

**Garður.**

Úr torfi, um 350 m langur (N - S), 1 - 2,5 m breiður og 0,2 - 0,4 m hár.

Eftir garðinum liggur fjárgata.

Garðurinn er rofinn á tveimur stöðum (vatnselgur).

Garðurinn er vel gróin grasi.

Ekki verða pælar greindar við garðinn.

Teikning/ljósmynd



Ljósmynd



Ljósmyndari

Bjarni F. Einarsson

Filma nr./teg. myndar

Canon EOS 550D

Athugasemdir

Ef ekki er hægt að tryggja öryggi garðsins þarf að rannsaka hann með leyfi Minjastofnunar Íslands með þeim skilmálum sem stofnunin kann að setja.

# Fornleifaskrá

Aðalnr.

11

Undirnr.

1

Sýsla

Árnessýsla

Sveitarfélag

Bláskógabyggð

Tákntala

8721

Hverfi

Landareign

Hólar

MÍ:Nr

Heiti

Skrásetjari

Bjarni F. Einarsson

Dags.

15.10.2017

GPS Staðsetning

-

Viðmiðun

Ísn 93

M.y.s.

Skekkja

Tegund minja

Garðar og rústir

Tilgáta/Niðurstaða

Fjárhús

Verk

Bis 17

Fjöldi

4

Hættumat

Hætta

Ástand

Aldur

Í eyði

Tímab. hættumat

Tímab. hætta

Á kort?

Nei

Landeyðing

Talsverð

Sæmilegt

1550-1900

Ljósleiðari

Mikil

Minjagildi

Einkunn

Varðveislugildi

Einkunn 2

Friðlýsa?

Friðlýst?

Hvenær

Talsvert

7

Talsvert

7

Nei

Nei

Lega og staðhættir

Á norðurbakka lækjar (Markargili) við vestanverða mýri (Lágamýri).

Heimildir og munnmæli

Lýsing

**Rústir og garðar.**

Minjarnar eru á 18 x 18 m stóru svæði (NA - SV).

Allar eru þær nokkuð þýfðar og vel grónar.

Að vestan og norðan liggur tvöfallt gerði (garðar) utan um rústirnar.

1) Garður (ytri). Úr torfi, 1,5 - 2 m breiður og 0,3 - 0,5 m há. Innri garður er 1,5 m frá garði 1).

2) Garður (innri). Hann nær ekki eins langt til austurs og sá ytri. Er hann úr torfi, 1,5 - 2,5 m breiður og 0,3 - 0,4 m há. Um 1 m inn af garði 2) er rúst 3).

3) Rúst. 4 x 12 m (NA - SV). Veggir úr torfi, 1 - 1,5 m breiðir og 0,3 - 0,4 m há. Dyr eru á SV-gafla og snúa að læknum.

4) Rúst. 4 x 15 m (NA - SV). Veggir úr torfi, 1,5 - 2 m breiðir og 0,3 - 0,4 m há. Dyr eru á SV-gafla og snúa að læknum.

Teikning/ljósmynd



Ljósmynd



Ljósmyndari

Bjarni F. Einarsson

Filma nr./teg. myndar

Canon EOS 550D

Athugasemdir

Ef ekki er hægt að tryggja öryggi rústarinnar þarf að rannsaka hana með leyfi Minjastofnunar Íslands með þeim skilmálum sem stofnunin kann að setja.