



Seðlabanki Íslands

# Fjármálainnviðir 2017

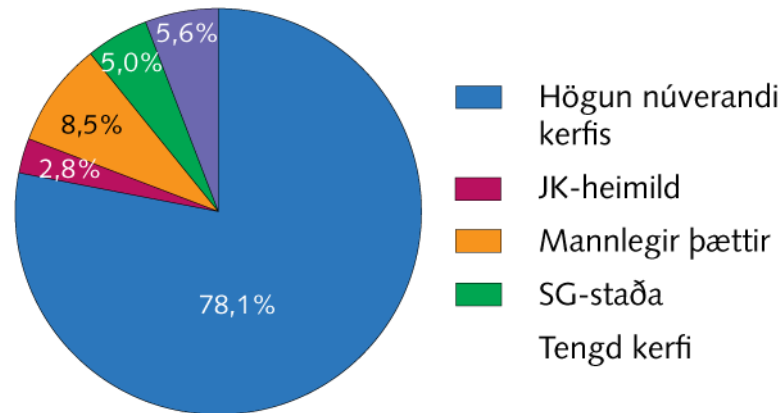
---

Myndir

# II Rekstur kerfa



Uppruni atvika í stórgreiðslu- og jöfnunar-  
kerfum árið 2016

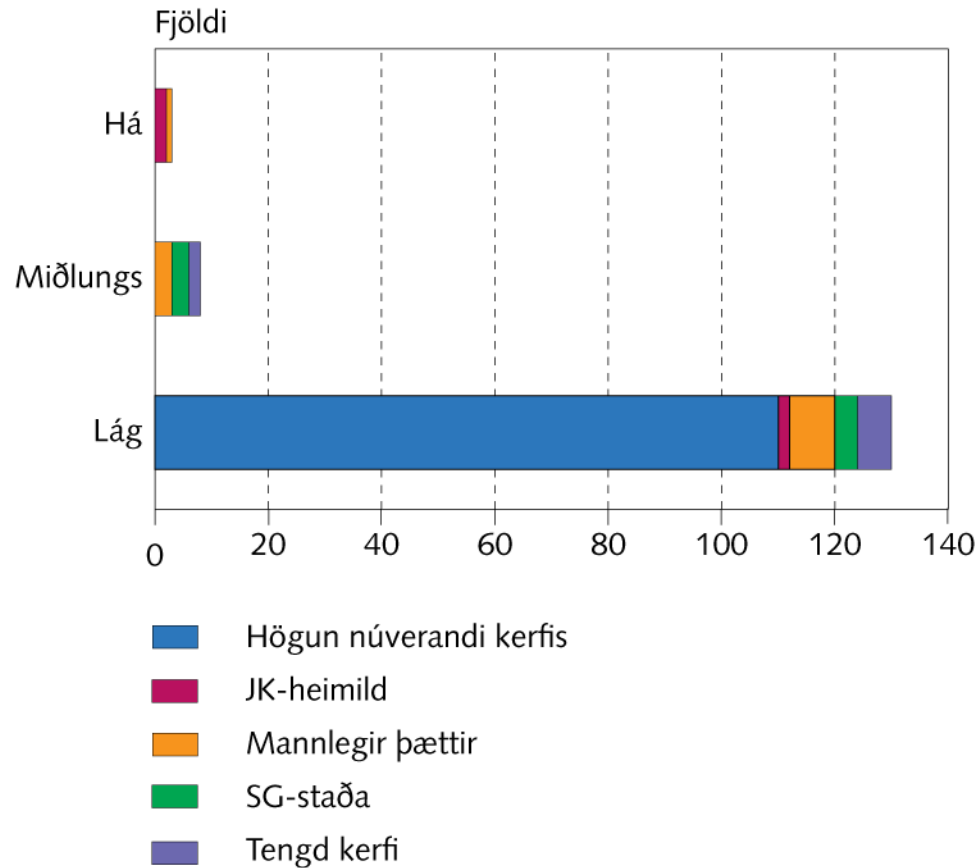


Heimild: Greiðsluveitan ehf.

# II Rekstur kerfa



Fjöldi atvika í stórgreiðslu- og jöfnunar-  
kerfum árið 2016 eftir uppruna og  
alvarleikaeinkunn

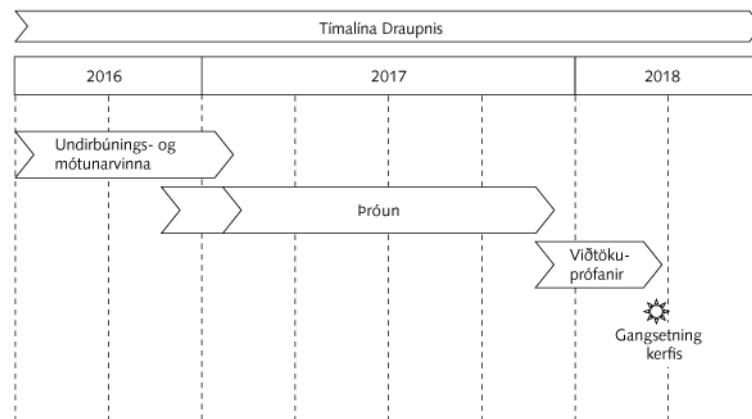


Heimild: Greiðsluveitan ehf.

# II Rekstur kerfa



## Tímalína Draupnis



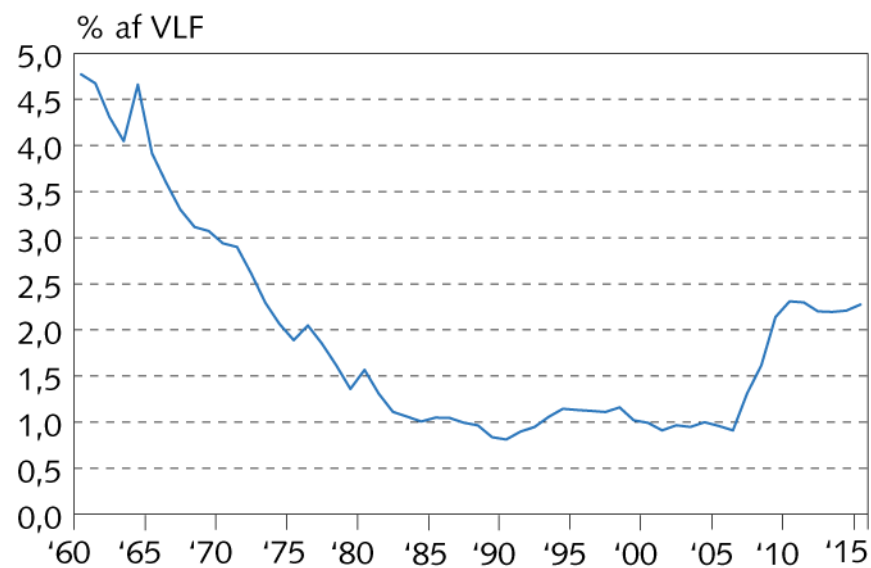
Heimild: Seðlabanki Íslands.

# III Reiðufé



## Reiðufé í umferð

1961-2016

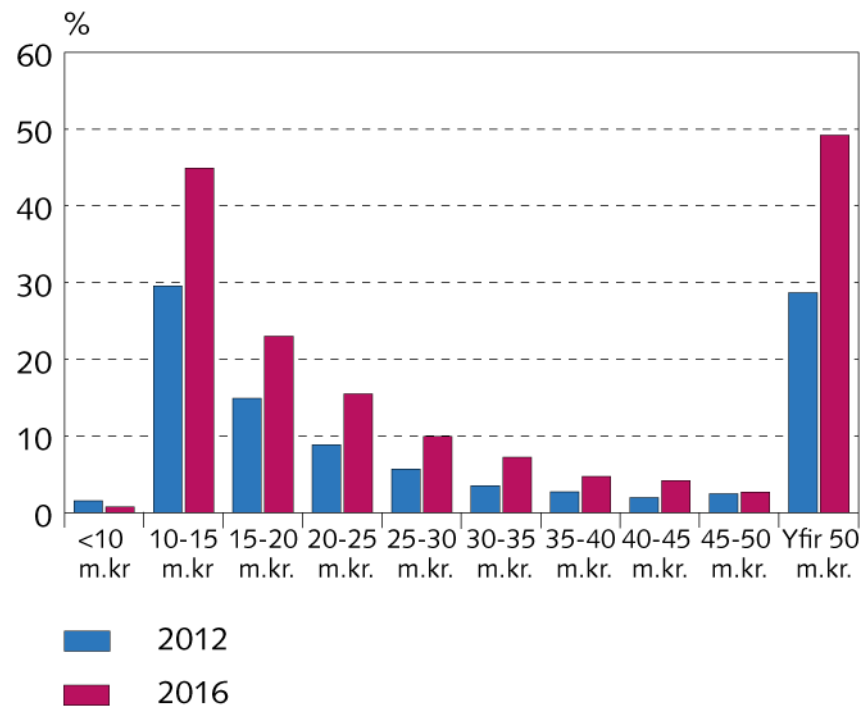


Heimildir: Hagstofa Íslands, Seðlabanki Íslands.

# III Reiðufé



SG-kerfi. Dreifing greiðslna eftir fjárhæðum  
2012 og 2016<sup>1</sup>



1. Hlutfall af heildarfjölda greiðslna.

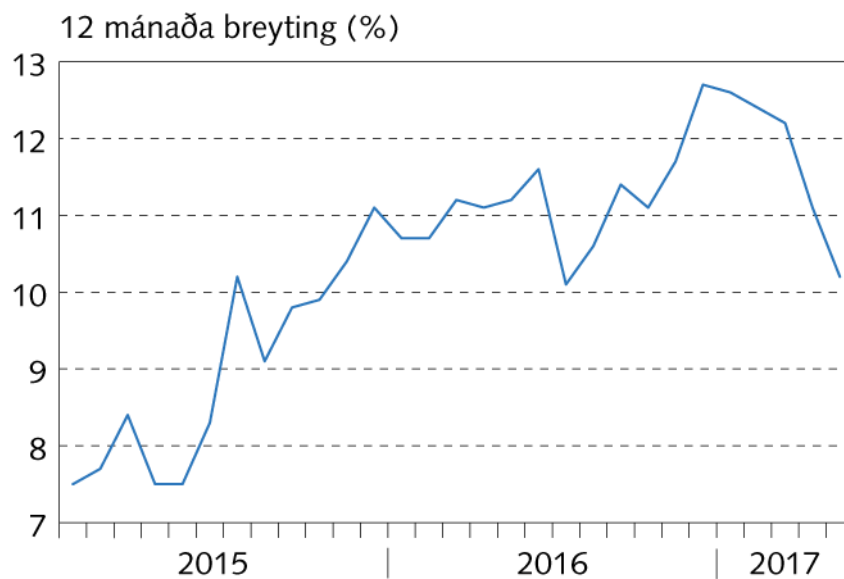
Heimild: Seðlabanki Íslands.

# III Reiðufé



## Reiðufé í umferð

2015 - maí 2017



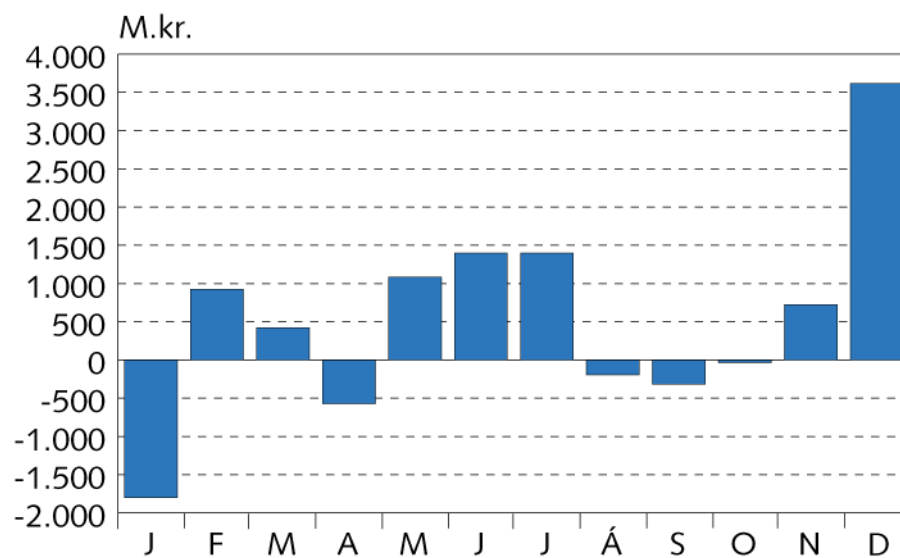
Heimild: Seðlabanki Íslands.

# III Reiðufé



## Breyting á reiðufé í umferð

2016



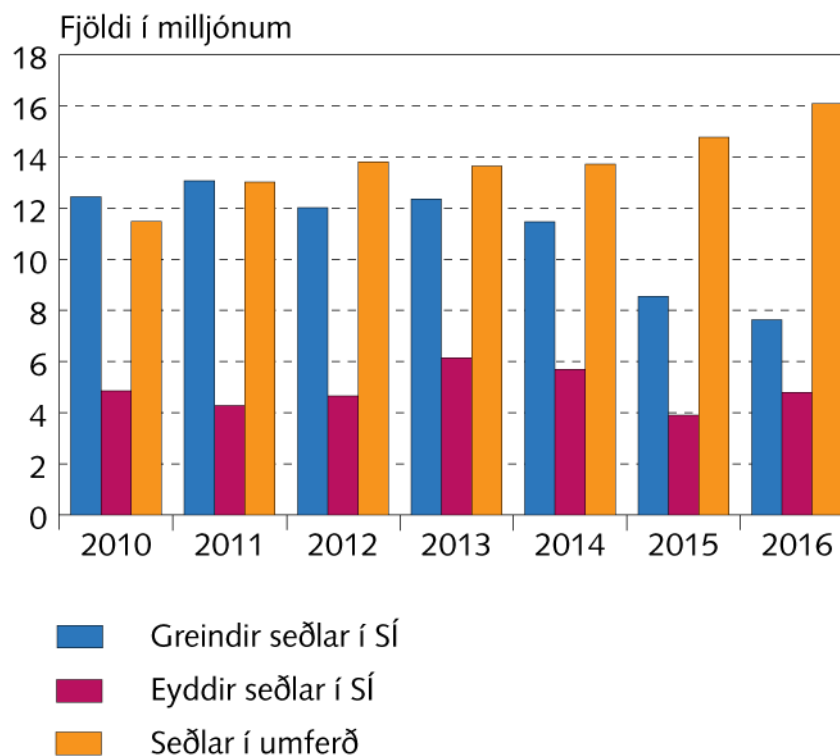
Heimild: Seðlabanki Íslands.



# III Reiðufé



Greindir seðlar, eyddir seðlar og fjöldi seðla  
í umferð í lok árs  
2010-2016



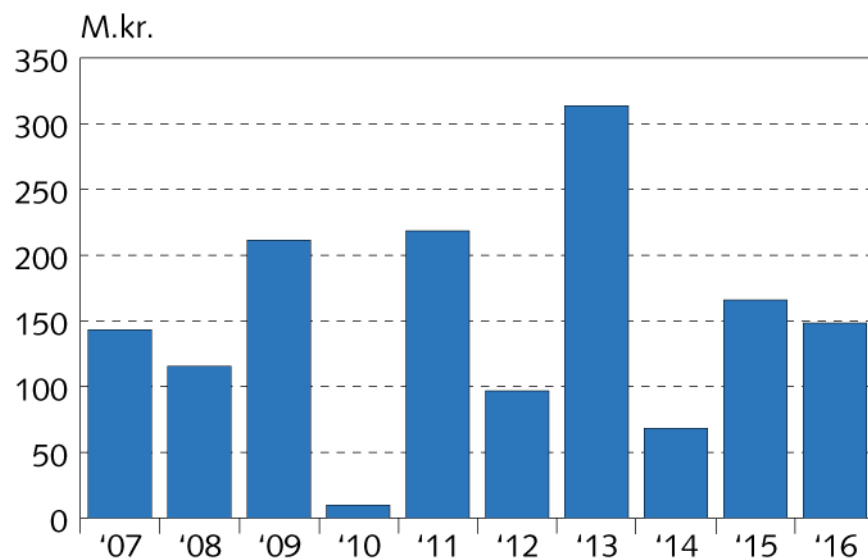
Heimild: Seðlabanki Íslands.

# III Reiðufé



## Kostnaður af seðlum og mynt

2007-2016

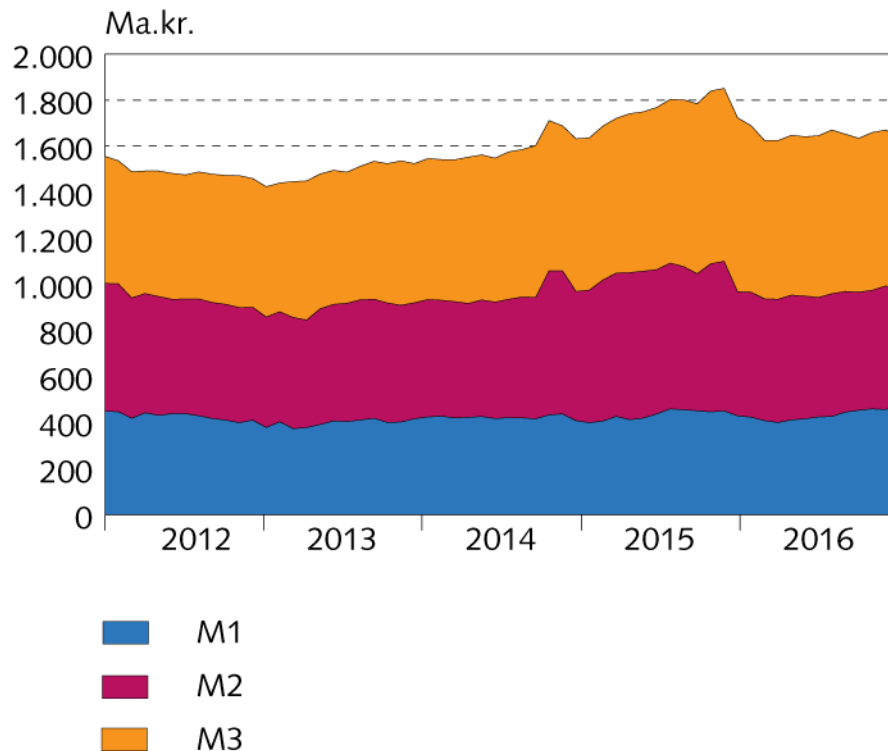


Heimild: Seðlabanki Íslands.

# VI – Rammagrein 1



## Peningamagn og innlán<sup>1</sup>



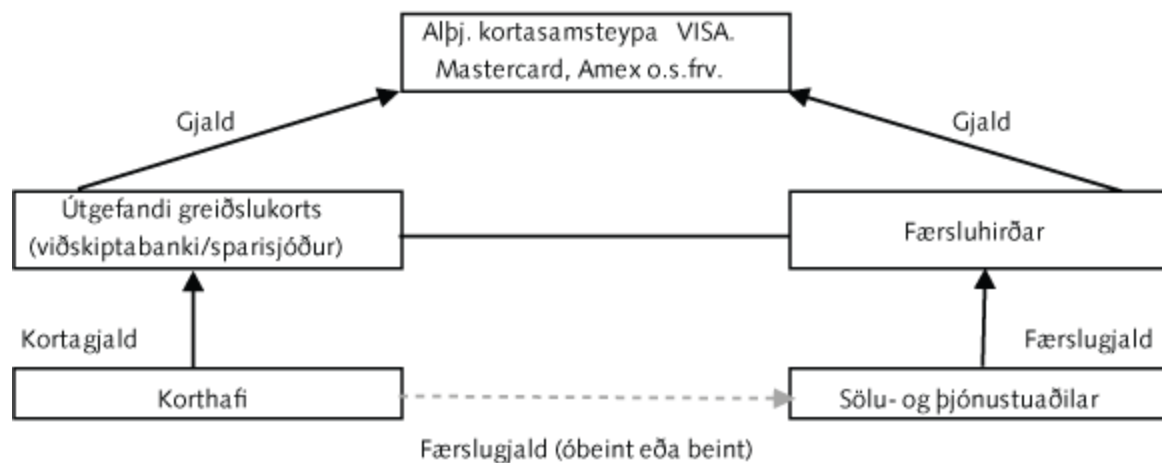
1. M1: Seðlar, mynt og veltiinnlán. M2: Almennt sparifé. M3: Bundin innlán.

Heimild: Seðlabanki Íslands.

# VI Rammagrein 1

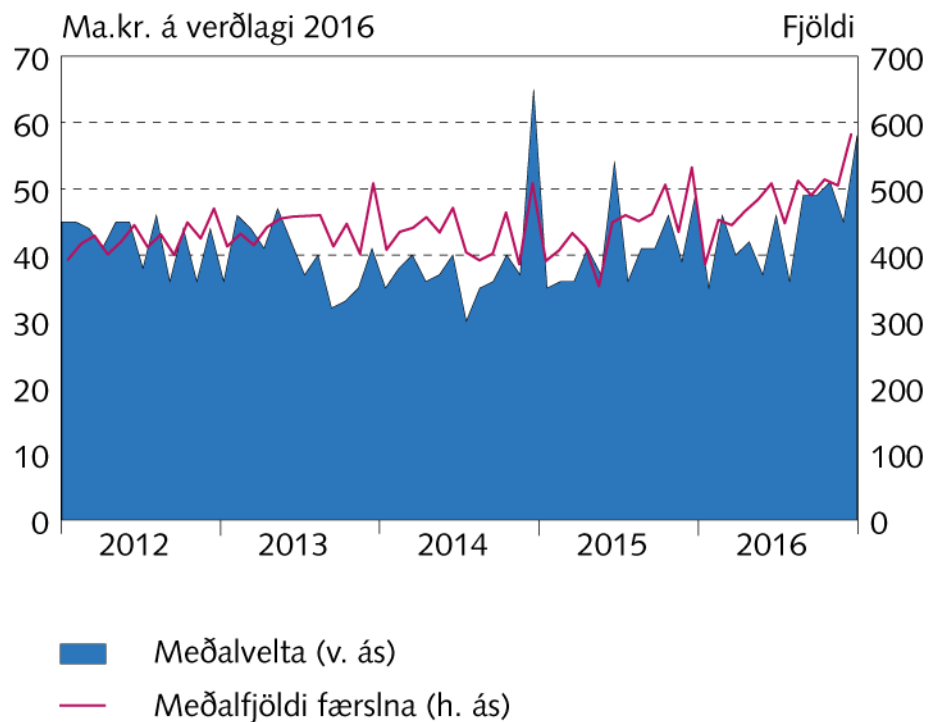


Þjónustugjald af alþjóðlegu greiðslukorti



Heimild: Norsk seðlabankinn.

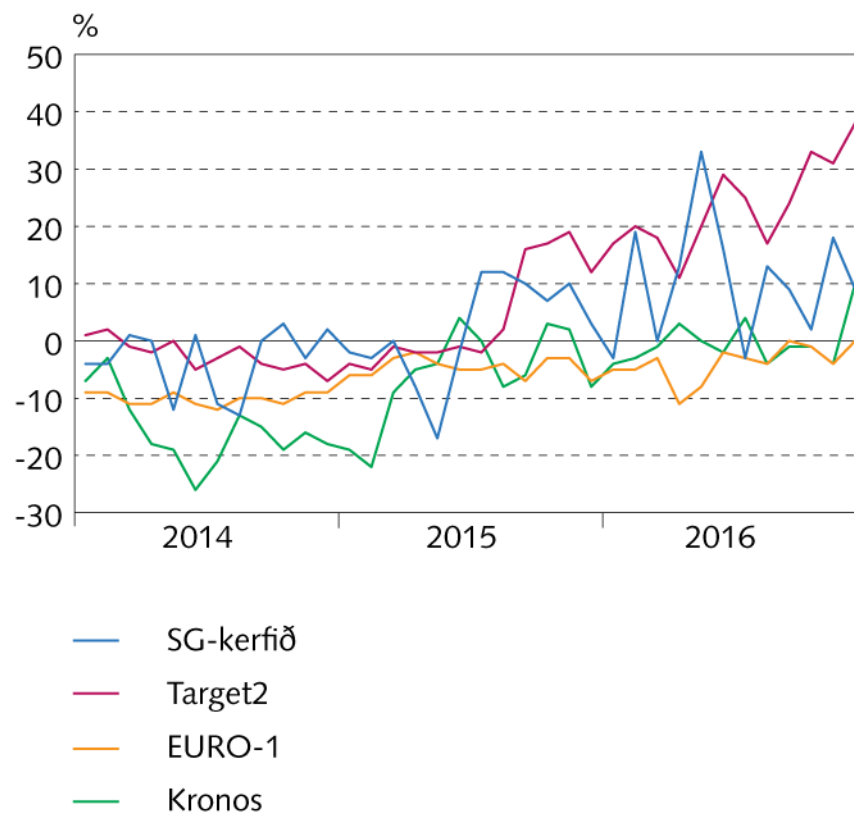
## Greiðsluflæði í SG-kerfinu á dag<sup>1</sup>



1. Reiknað á mánaðargrunni.

Heimildir: Hagstofa Íslands, Seðlabanki Íslands.

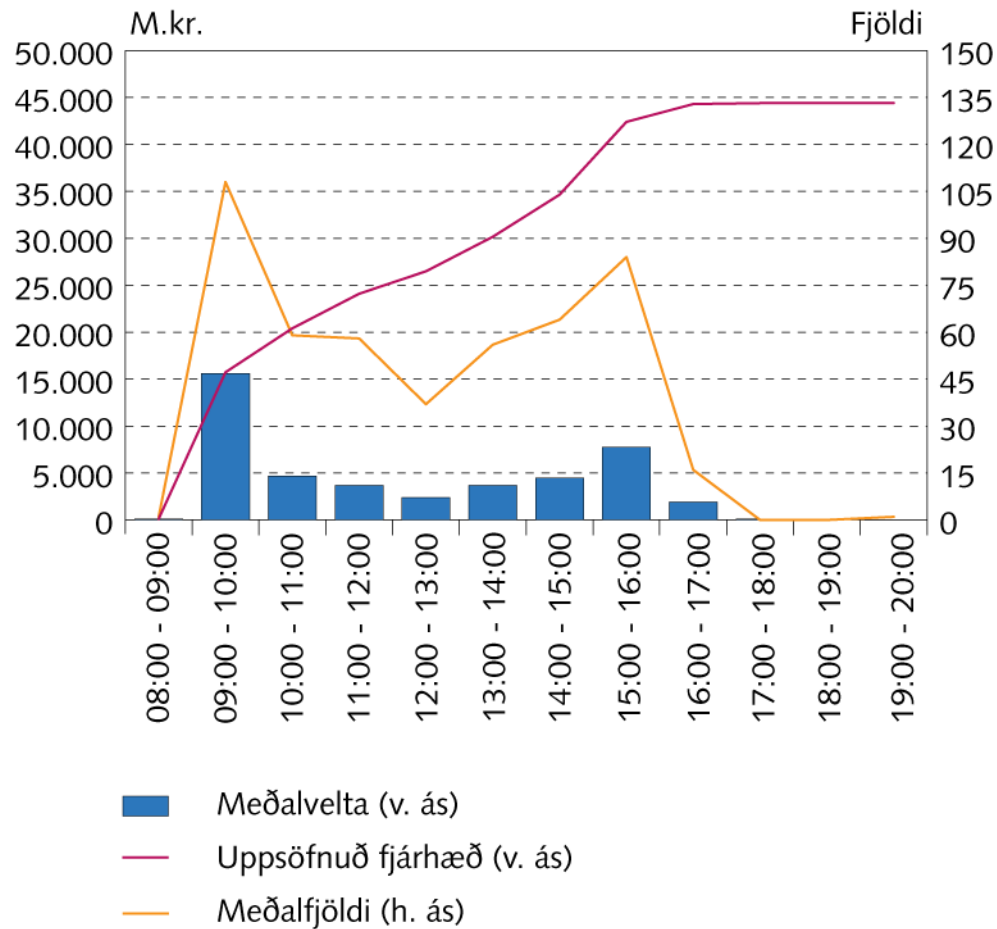
## Breyting á færslufjölda í stórgreiðslukerfum í Evrópu<sup>1</sup>



1. Reiknað á mánaðargrunni. Kronos er stórgreiðslukerfi í Danmörku. Target 2: Stórgreiðslukerfi Seðlabanka Evrópu og Euro 1: Evrópskt stórgreiðslukerfi.

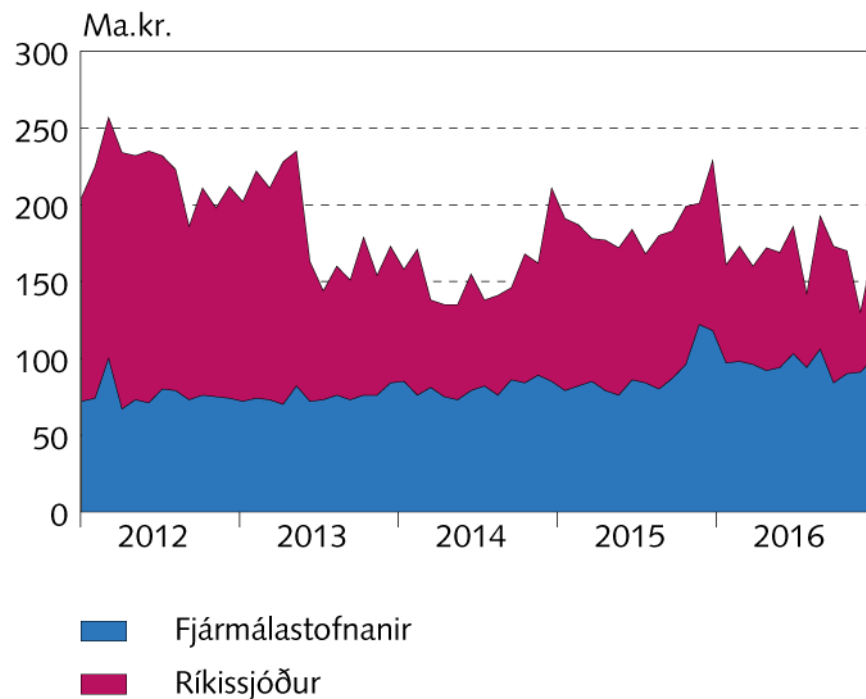
Heimildir: Seðlabanki Evrópu, Seðlabanki Íslands.

## Greiðsluflæði í SG-kerfinu eftir tíma dags á árinu 2016



Heimild: Seðlabanki Íslands.

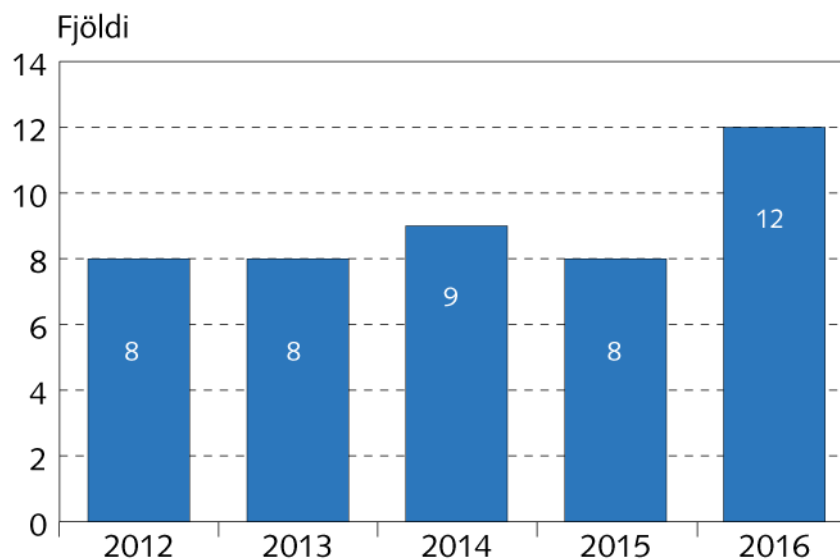
## Meðalinneign á SG-reikningum í lok dags<sup>1</sup>



1. Reiknað á mánaðargrunni. SG-reikningar eru bæði flæðis- og viðskiptareikningar. Bindiskyldan er ekki hluti af uppgefnum fjárhæðum.  
*Heimild:* Seðlabanki Íslands.



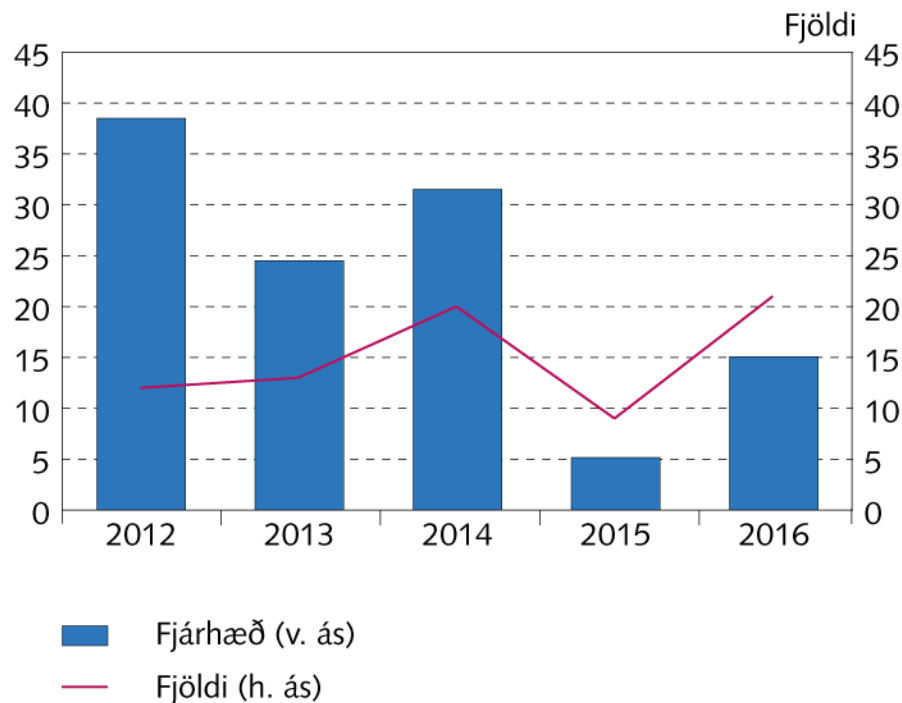
## Fjöldi þátttakenda í SG-kerfinu í lok árs<sup>1</sup>



1. Sparisjóðirnir urðu þátttakendur í desember 2016.

Heimild: Seðlabanki Íslands.

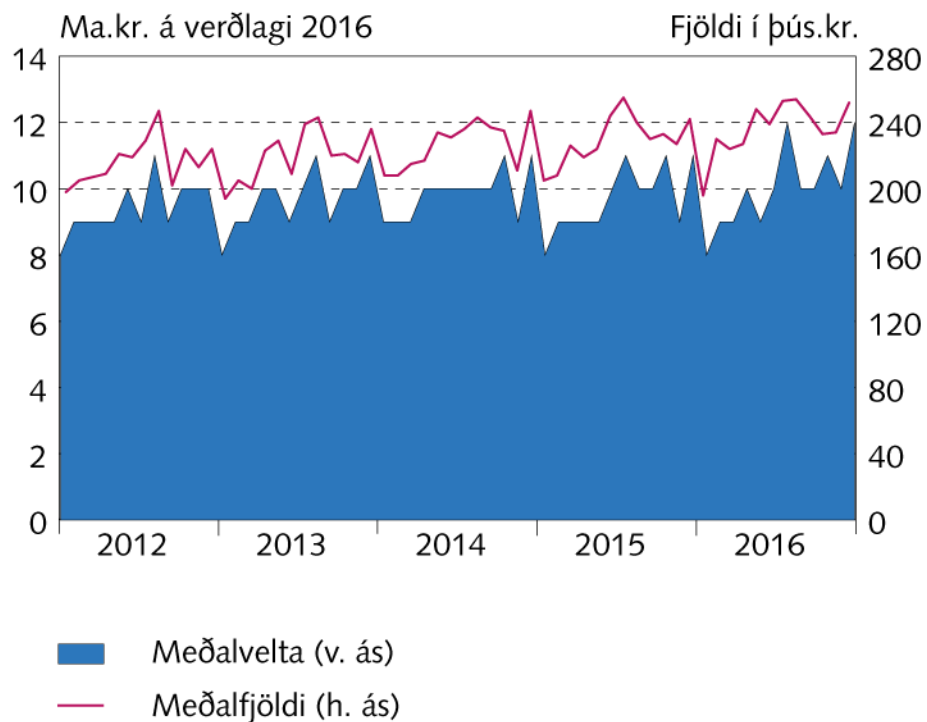
## Fjöldi og nafnvirði daglána<sup>1</sup>



1. Daglán eru lán sem Seðlabankinn veitir mótaðilum í viðskiptum við Seðlabankann gegn veði í verðbréfum eða bundnum innlánnum. Daglán eru lán til næsta viðskiptadags sem hægt er að sækja um til þess að tryggja að staða á reikningum í bankanum sé jákvæð í lok dags og einnig til uppfyllingar bindiskyldu.

Heimild: Seðlabanki Íslands.

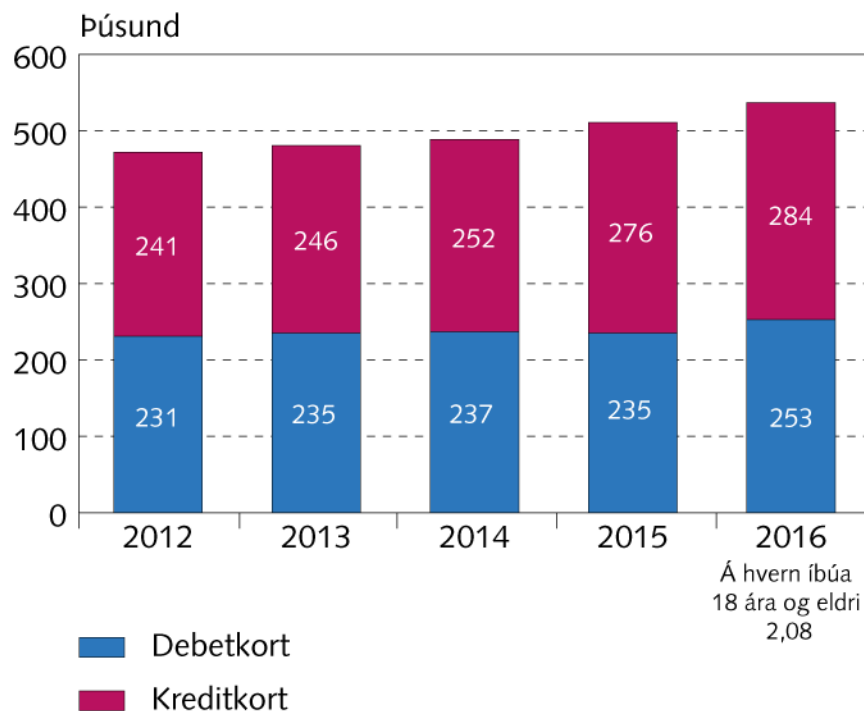
## Greiðsluflæði í JK-kerfinu á dag<sup>1</sup>



1. Reiknað á mánaðargrunni.

Heimildir: Hagstofa Íslands, Seðlabanki Íslands.

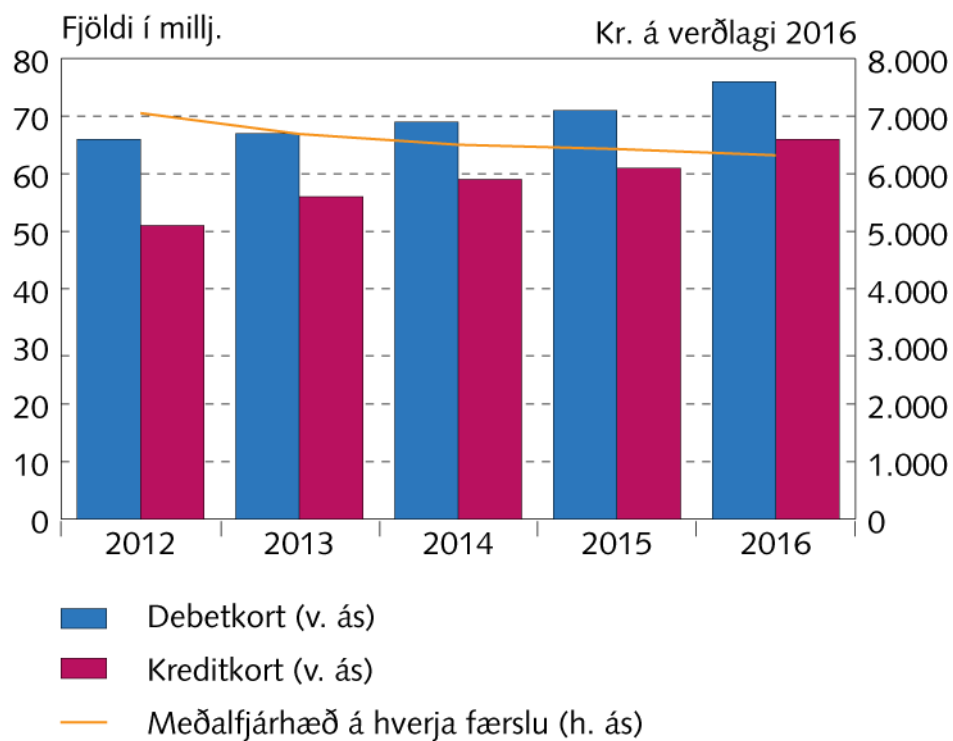
## Fjöldi virkra greiðslukorta<sup>1</sup>



1. Virk greiðslukort gefin út til einstaklinga og fyrirtækja. Á hvern íbúa, virk greiðslukort útgefin til einstaklinga.

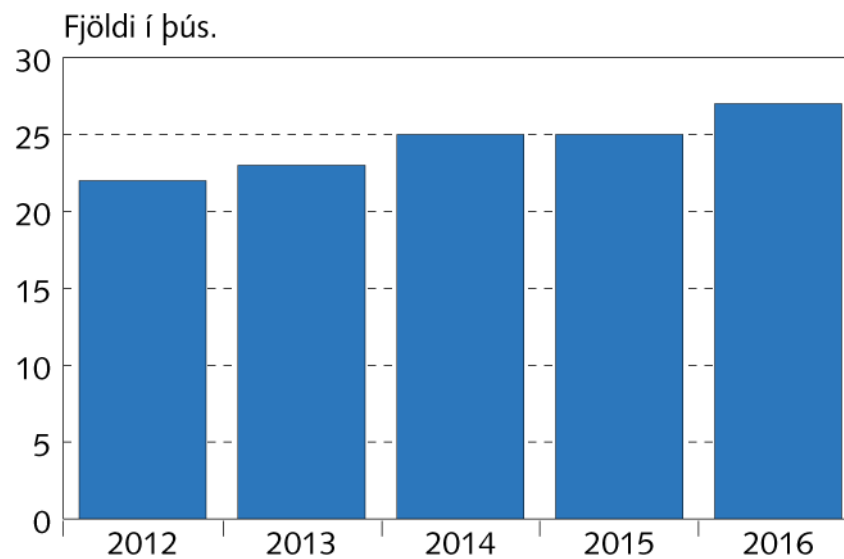
Heimildir: Hagstofa Íslands, Seðlabanki Íslands.

## Færslufjöldi og velta innlendra greiðslukorta



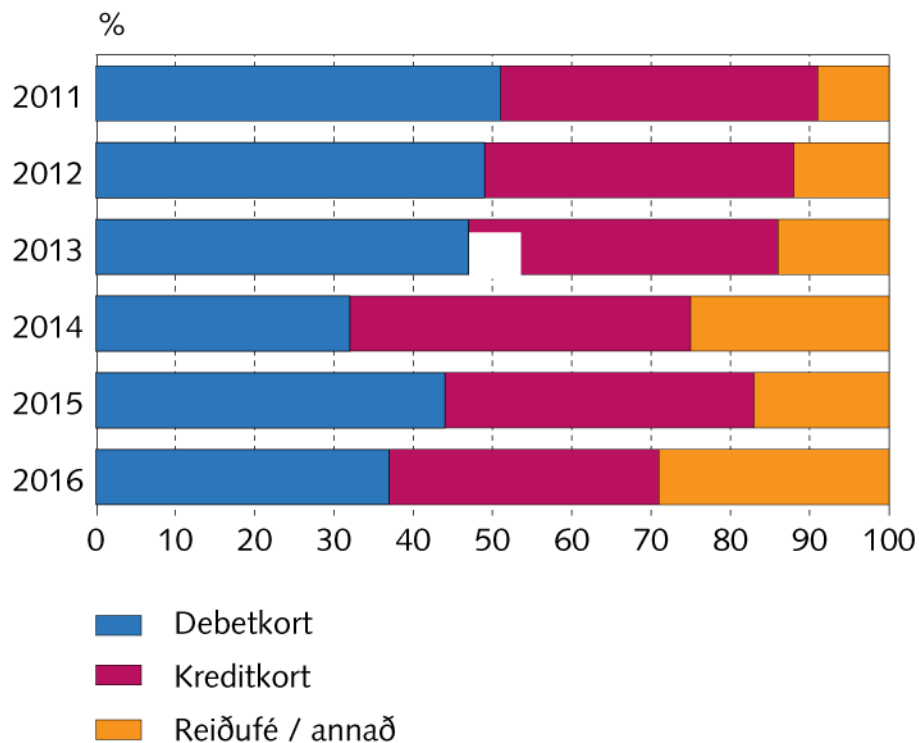
Heimildir: Hagstofa Íslands, Seðlabanki Íslands.

## Fjöldi stofnaðra krafna, greiðsludreifing



Heimild: Reiknistofa bankanna.

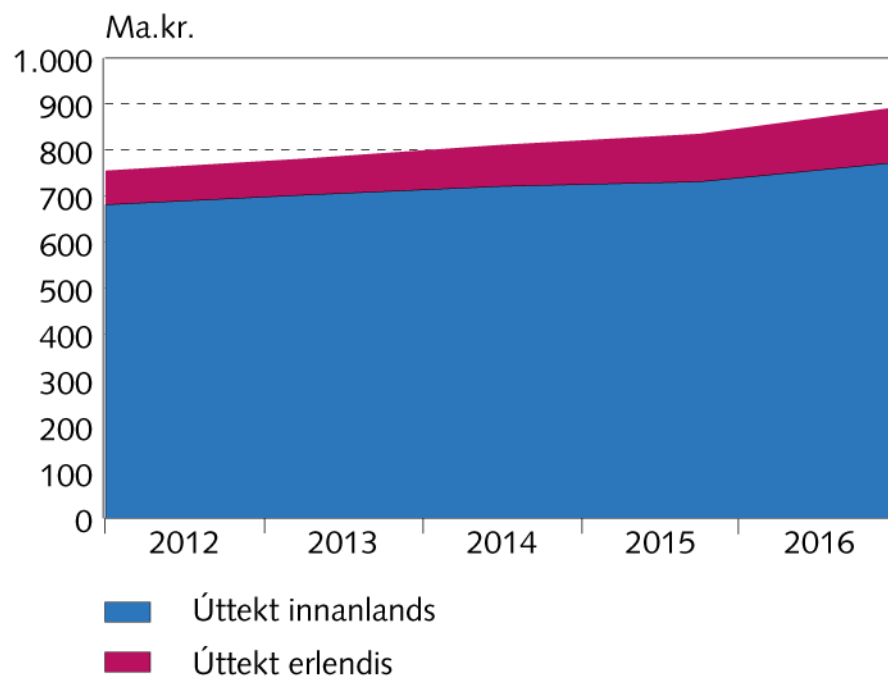
## Notkun reiðufjár og greiðslukorta<sup>1</sup>



1. Undir staðgreiðsluviðskipti falla allir liðir í einkaneyslu heimila að frádregnum eftirfarandi liðum: Greidd húsaleiga, reiknuð húsaleiga, menntun, fjármálaþjónusta, rafmagn og hiti, símaþjónusta, trygging og kaup á ökutæki.

Heimildir: Hagstofa Íslands, Seðlabanki Íslands.

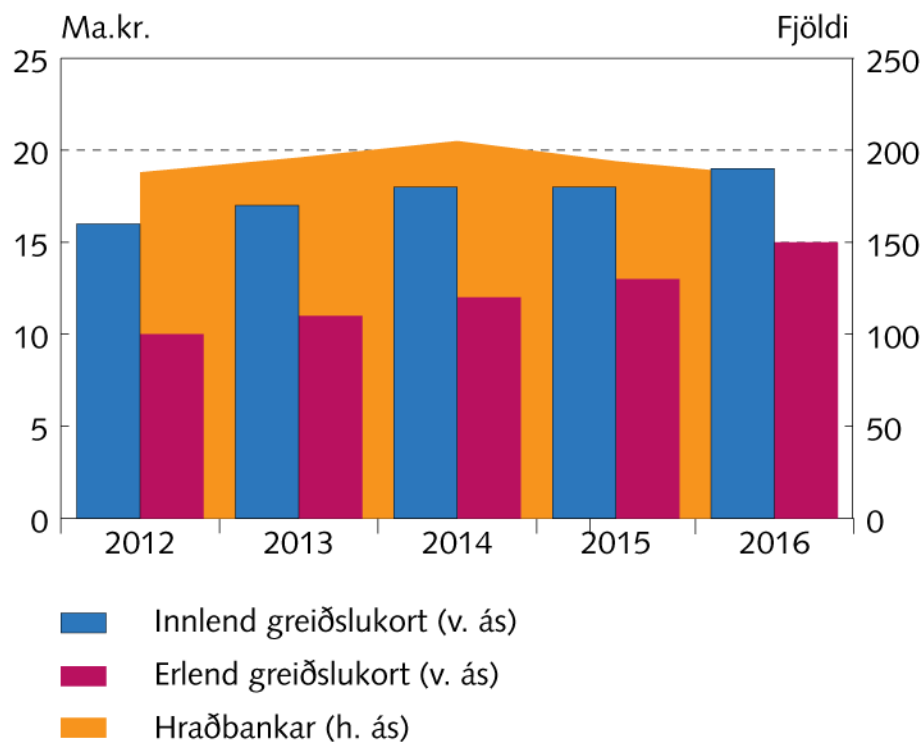
## Velta innlendra greiðslukorta



Heimild: Seðlabanki Íslands.

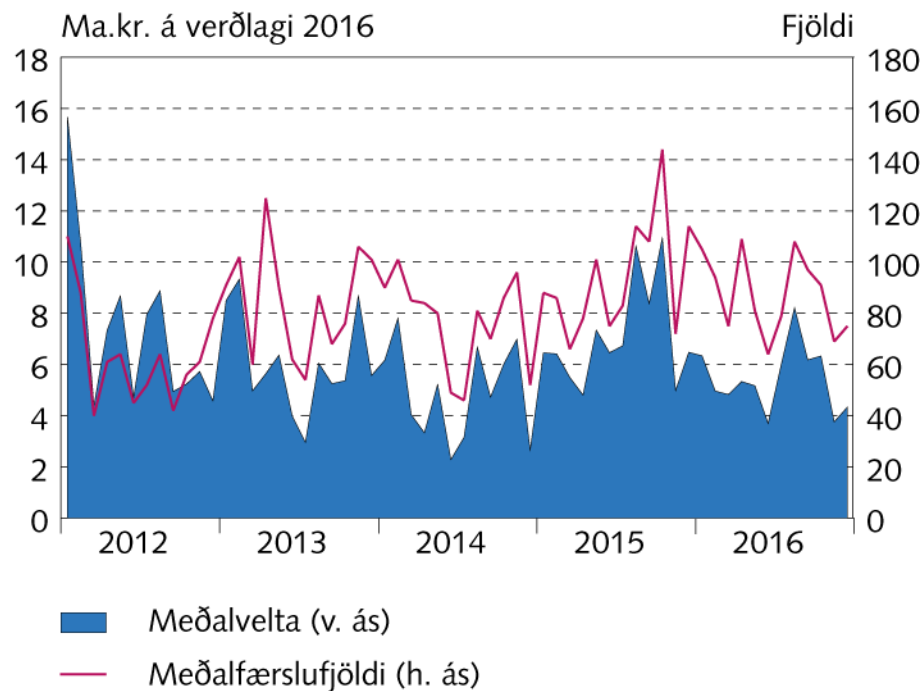


## Hraðbankaúttektir og fjöldi hraðbanka



Heimildir: Fjármálaeftirlitið, heimasíður fjármálafyrirtækja, Seðlabanki Íslands.

## Greiðsluflæði í verðbréfauppgjörskerfinu á dag<sup>1</sup>



1. Reiknað á mánaðargrunni.

Heimildir: Hagstofa Íslands, Nasdaq verðbréfamiðstöð hf.