

LV-2016-017



Landsvirkjun



Bifreiðatalningar
vegna fyrirhugaðrar virkjunar
við Stóru Laxá

Lykilsíða



Skýrsla LV nr: LV-2016-017

Dags: Janúar 2016

Fjöldi síðna: 18

Upplag: 10

Dreifing:

- Birt á vef LV
 Opin
 Takmörkuð til jan. 2017

Titill: Bifreiðatalningar vegna fyrirhugaðrar virkjunar við Stóru Laxá

Höfundar/fyrirtæki: Efla. Rögnvaldur Ólafsson, Gyða Þórhallsdóttir

Verkefnisstjóri: Helgi Bjarnason

Unnið fyrir: Landsvirkjun

Samvinnuaðilar: _____

Útdráttur: Vegna vinnu við gerð rammaáætlunar, 3. áfanga var óskað eftir upplýsingum um umferð á fyrirhuguðu virkjunarsvæði. Frá 20. júlí - 21. ágúst 2015 var gerð ítarleg bifreiðatalning um línuveginn, sem liggur um svæðið og viðhorf ferðamanna til virkjunar könnuð. Niðurstaða var sú að um 100 bifreiðar fóru að jafnaði um veginn á viku þær 5 vikur, sem talningin stóð yfir.

Lykilorð: Stóra Laxá, bifreiðatalning 2015

ISBN nr:

Samþykki verkefnisstjóra
Landsvirkjunar

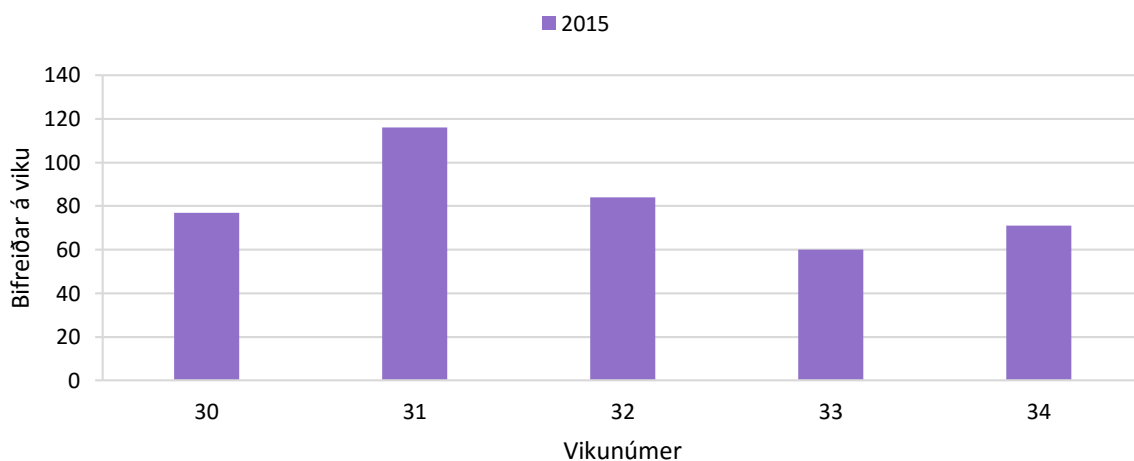
Bílatalningar vegna fyrirhugaðrar virkjunar við Stóru Laxá

Inngangur

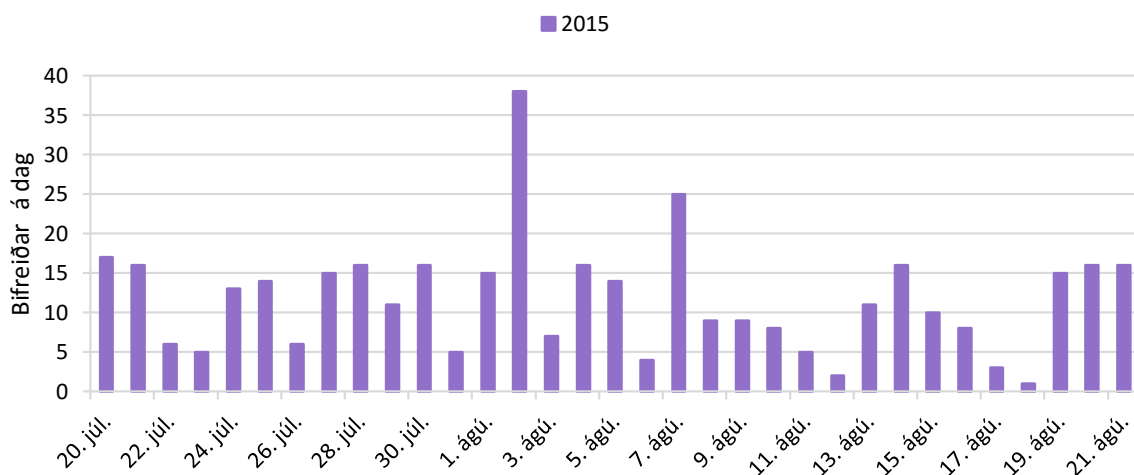
Dagana 20. júlí til 22. ágúst 2015 voru bifreiðar taldar í tengslum við ferðamálakönnun um viðhorf ferðamanna til fyrirhugaðrar virkjunar við Stóru Laxá. Bifreiðateljarinn var staðsettur við vegbrún á: N:64°19,051 og V:19°59,027. Teljarinn taldi bifreiðar í báðar áttir, því eru þeir sem aka fram og til baka en ekki í gegn taldir tvisvar sinnum.

Niðurstöður

Bifreiðar voru taldar í fimm vikur, frá 30. viku til og með 34. viku. Á 1. mynd kemur fram hversu margar bifreiðar óku fram hjá teljaranum á þeim tíma. Á 2. mynd kemur fram hve margar bifreiðar óku fram hjá teljaranum á dag þessar fimm vikur.

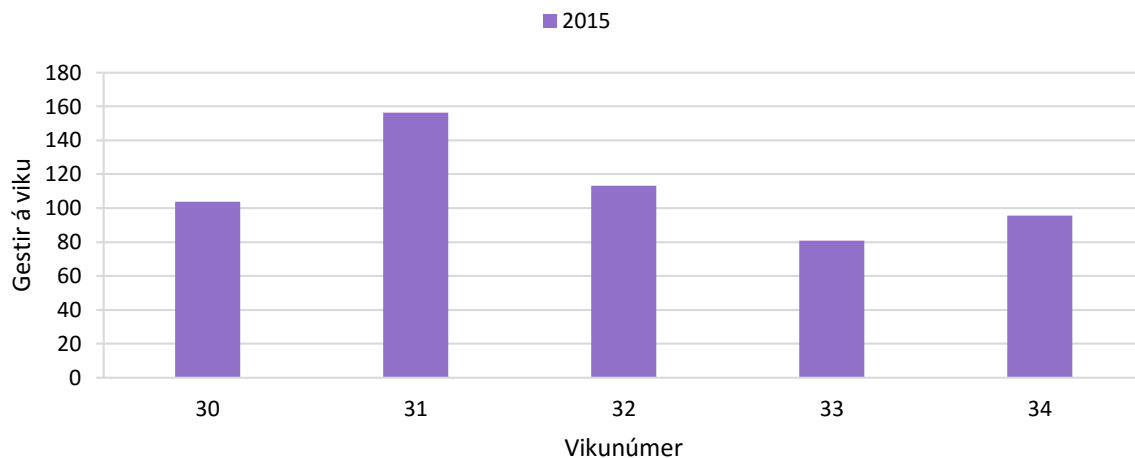


1. mynd. Bifreiðar á viku.

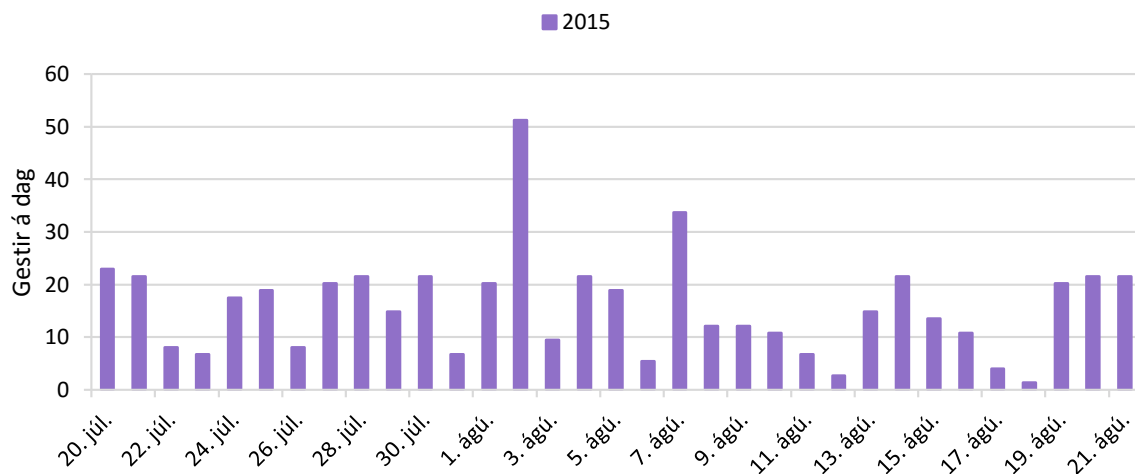


2. mynd. Bifreiðar á dag.

Talið var út úr bílum þegar spylrar voru að störfum í tengslum við spurningakönnunina og er meðalfjöldi í bifreið 2,7. Á meðan spurningakönnuninni stóð fylgdust spylrar með hversu margar bifreiðar færu í gegn og hve margar fram og til baka sömu leið. Vegurinn var illfær á þeim tíma sem spylrar voru að störfum vegna snjóá. Um 44% bifreiða óku í gegn en um 56% fram og til baka sömu leið. Hvort það sé einleikið þau ár sem vegurinn er betur fær er erfitt að segja til um. Á 3. og 4. mynd er fjöldi gesta settur fram miðað við að fólk aki fram og til baka og er því deilt með tveimur svo fólk sé ekki tvítalið.



3. mynd. Gestir á viku.



4. mynd. Gestir á dag.

Spylrar voru að störfum að safna spurningalistum dagana 24. til 26. júlí og aftur 7. til 9. ágúst. Í 1. og 2. töflu eru sett fram klukkustundargögn um umferðina við Stóru Laxá. Athuga þarf að ekki er búið að deila með tveimur í gögnin, töflurnar sýna því umferð fram og til baka fram hjá teljaranum.

1. tafla. Umferð að Stóru Laxá dagana 24. til 26. júlí 2015.

Dagur	klst.	Umferð	Dagur	klst.	Umferð	Dagur	klst.	Umferð
24.7.2015	00:00	0	25.7.2015	00:00	0	26.7.2015	00:00	0
24.7.2015	01:00	0	25.7.2015	01:00	0	26.7.2015	01:00	0
24.7.2015	02:00	0	25.7.2015	02:00	0	26.7.2015	02:00	0
24.7.2015	03:00	0	25.7.2015	03:00	0	26.7.2015	03:00	0
24.7.2015	04:00	0	25.7.2015	04:00	0	26.7.2015	04:00	0
24.7.2015	05:00	0	25.7.2015	05:00	0	26.7.2015	05:00	0
24.7.2015	06:00	0	25.7.2015	06:00	0	26.7.2015	06:00	0
24.7.2015	07:00	0	25.7.2015	07:00	0	26.7.2015	07:00	0
24.7.2015	08:00	0	25.7.2015	08:00	1	26.7.2015	08:00	1
24.7.2015	09:00	0	25.7.2015	09:00	0	26.7.2015	09:00	0
24.7.2015	10:00	0	25.7.2015	10:00	0	26.7.2015	10:00	0
24.7.2015	11:00	3	25.7.2015	11:00	0	26.7.2015	11:00	0
24.7.2015	12:00	1	25.7.2015	12:00	0	26.7.2015	12:00	2
24.7.2015	13:00	0	25.7.2015	13:00	0	26.7.2015	13:00	0
24.7.2015	14:00	3	25.7.2015	14:00	2	26.7.2015	14:00	0
24.7.2015	15:00	0	25.7.2015	15:00	0	26.7.2015	15:00	0
24.7.2015	16:00	1	25.7.2015	16:00	6	26.7.2015	16:00	2
24.7.2015	17:00	1	25.7.2015	17:00	2	26.7.2015	17:00	0
24.7.2015	18:00	2	25.7.2015	18:00	1	26.7.2015	18:00	1
24.7.2015	19:00	1	25.7.2015	19:00	1	26.7.2015	19:00	0
24.7.2015	20:00	1	25.7.2015	20:00	1	26.7.2015	20:00	0
24.7.2015	21:00	0	25.7.2015	21:00	0	26.7.2015	21:00	0
24.7.2015	22:00	0	25.7.2015	22:00	0	26.7.2015	22:00	0
24.7.2015	23:00	0	25.7.2015	23:00	0	26.7.2015	23:00	0
Alls:		13	Alls:		14	Alls:		6

2. tafla. Umferð að Stóru Laxá dagana 7. til 9. ágúst 2015.

Dagur	klst.	Umferð	Dagur	klst.	Umferð	Dagur	klst.	Umferð
7.8.2015	00:00	0	8.8.2015	00:00	0	9.8.2015	00:00	0
7.8.2015	01:00	0	8.8.2015	01:00	0	9.8.2015	01:00	0
7.8.2015	02:00	0	8.8.2015	02:00	0	9.8.2015	02:00	0
7.8.2015	03:00	0	8.8.2015	03:00	0	9.8.2015	03:00	0
7.8.2015	04:00	0	8.8.2015	04:00	0	9.8.2015	04:00	0
7.8.2015	05:00	0	8.8.2015	05:00	0	9.8.2015	05:00	0
7.8.2015	06:00	0	8.8.2015	06:00	0	9.8.2015	06:00	0
7.8.2015	07:00	0	8.8.2015	07:00	0	9.8.2015	07:00	0
7.8.2015	08:00	0	8.8.2015	08:00	2	9.8.2015	08:00	0
7.8.2015	09:00	0	8.8.2015	09:00	0	9.8.2015	09:00	0
7.8.2015	10:00	1	8.8.2015	10:00	0	9.8.2015	10:00	2
7.8.2015	11:00	6	8.8.2015	11:00	3	9.8.2015	11:00	0
7.8.2015	12:00	3	8.8.2015	12:00	1	9.8.2015	12:00	0
7.8.2015	13:00	4	8.8.2015	13:00	1	9.8.2015	13:00	0
7.8.2015	14:00	2	8.8.2015	14:00	0	9.8.2015	14:00	1
7.8.2015	15:00	2	8.8.2015	15:00	1	9.8.2015	15:00	1
7.8.2015	16:00	5	8.8.2015	16:00	0	9.8.2015	16:00	1
7.8.2015	17:00	1	8.8.2015	17:00	0	9.8.2015	17:00	2
7.8.2015	18:00	0	8.8.2015	18:00	1	9.8.2015	18:00	0
7.8.2015	19:00	0	8.8.2015	19:00	0	9.8.2015	19:00	0
7.8.2015	20:00	0	8.8.2015	20:00	0	9.8.2015	20:00	2
7.8.2015	21:00	1	8.8.2015	21:00	0	9.8.2015	21:00	0
7.8.2015	22:00	0	8.8.2015	22:00	0	9.8.2015	22:00	0
7.8.2015	23:00	0	8.8.2015	23:00	0	9.8.2015	23:00	0
Alls:		25	Alls:		9	Alls:		9

Lokaorð

Athugað var hvort hægt væri að nýta gögn úr teljum Vegagerðarinnar en enginn teljari er staðsettur í námunda við Stóru Laxá.



Landsvirkjun

Háaleitisbraut 68
103 Reykjavík
landsvirkjun.is

landsvirkjun@lv.is
Sími: 515 90 00

