

VELKOMIN Í
URRIÐAHOLT
ÞORPIÐ VIÐ VATNIÐ

Þorpið við vatnið

Urriðaholt er ný byggð í skjólsælum suðurhlíðum holtsins við Urriðavatn. Urriðaholt er meira en bara nýtt hverfi. Það byggir á hugsjón um að íbúabyggð eigi að hámarka lífsgæði fólksins sem býr þar í sátt við náttúruna í kring og umhverfið allt. Urriðaholt er þéttbýli í náinni tengingu við nokkur helstu útivistarsvæði höfuðborgarsvæðisins, ósnortna náttúru og góðar samgönguæðar sem stytta leiðir í allar áttir. **Velkomin í Urriðaholt.**



Lifandi byggð



Við hönnun Urriðaholts var lögð mikil áhersla á að byggðin verði að lifandi og sjálfstæðu samfélagi þar sem gott er að búa og að ekki þurfi að fara langt til að sækja helstu þjónustu.

Urriðaholt er hluti af Garðabæ og hverfið nýtur allrar þjónustu sem Garðabær hefur upp á að bjóða.

Byggðin liggur í skjólsælum suður- og vesturhlíðum Urriðaholts með útsýni yfir Urriðavatn. Lögð er áhersla á blöndun íbúðaforma til að stuðla að fjölbreytni og valkostum fyrir alla.

Urriðaholtsskóli tekur á móti fyrstu nemendunum árið 2016. Þar verða grunnskóli og leikskóli á einum stað með aðstöðu fyrir sérgreinar, félagsmiðstöð, tónlistarskóli ásamt íþróttmannvirkjum og sundlaug með aðgengi fyrir almenning.

Í Kaupúni er þegar risinn verslunar- og þjónustukjarni í göngufæri við íbúabyggðina í Urriðaholti. Þar eru meðal annars verlanir IKEA og Bónus og á næsta ári opnar þar stórverslun Costco.



Efst á Háholti Urriðaholts er gert ráð fyrir blandaðri byggð íbúða og þjónustu; verslunum, heilsugæslu, skólum og íþróttmannvirkjum svo nokkuð sé nefnt. Með því að beina erindum fólks á einn stað myndast þéttara samfélag og bæjarbragur.

Í nágrenni við Náttúrufræðistofnun Íslands er svo gert ráð fyrir skrifstofu- og þjónustustarfsemi og þannig mun fjöldi fólks eiga kost á því að búa og starfa í Urriðaholti í náinni framtíð.





Umhverfið í fyrsta sæti

Urriðavatn og votlendið umhverfis það er ævintýraheimur og heimkynni ótal plantna og dýra. Það er kappsmál að sambúðin við náttúruna sé vel heppnuð og að Urriðaholt sé umhverfisvæn byggð í hæsta gæðaflokki.

Áherslum Urriðaholts í umhverfis- og skipulagsmálum hefur verið fylgt eftir með alþjóðlegu umhverfis- og vistvottunarkerfi (BREEAM).

Þannig er tryggt að byggingar á svæðinu hafi sem minnst neikvæð áhrif á umhverfið og stuðli að mannvænu og sjálfbæru samfélagi. Húsnæði Náttúrufræðistofnunar Íslands var ein af fyrstu byggingunum hér á landi til að fá umhverfisvottun og í undirbúningi er vottun Urriðaholtsskóla þar sem framkvæmdir eru að hefjast.

Urriðaholt var ennfremur fyrsta hverfið á Íslandi til að fá vistvottun skipulags (BREEAM Communities) sem ætlað er að tryggja lífsgæði og umhverfisvernd með vistvænu skipulagi byggðarinnar.

Blágrænar ofanvatnslausnir tryggja hringrás vatnsins í hverfinu svo lífríkið í kring raskist ekki og haldi áfram að dafna. Þessar lausnir eru þær fyrstu sinnar tegundar í íbúabyggð á landinu.

Lífsgæðin í fyrirrúmi

Lífsgæði felast ekki síst í umhverfinu sem við búum í. Allt skipulag byggðarinnar í Urriðaholti miðar að því að gera daglegt líf íbúanna ánægjuríkt og auðvelt þar sem náttúrunni er gefið tækifæri á að njóta sín, bæði á lóðum og í almenningsrýmum.

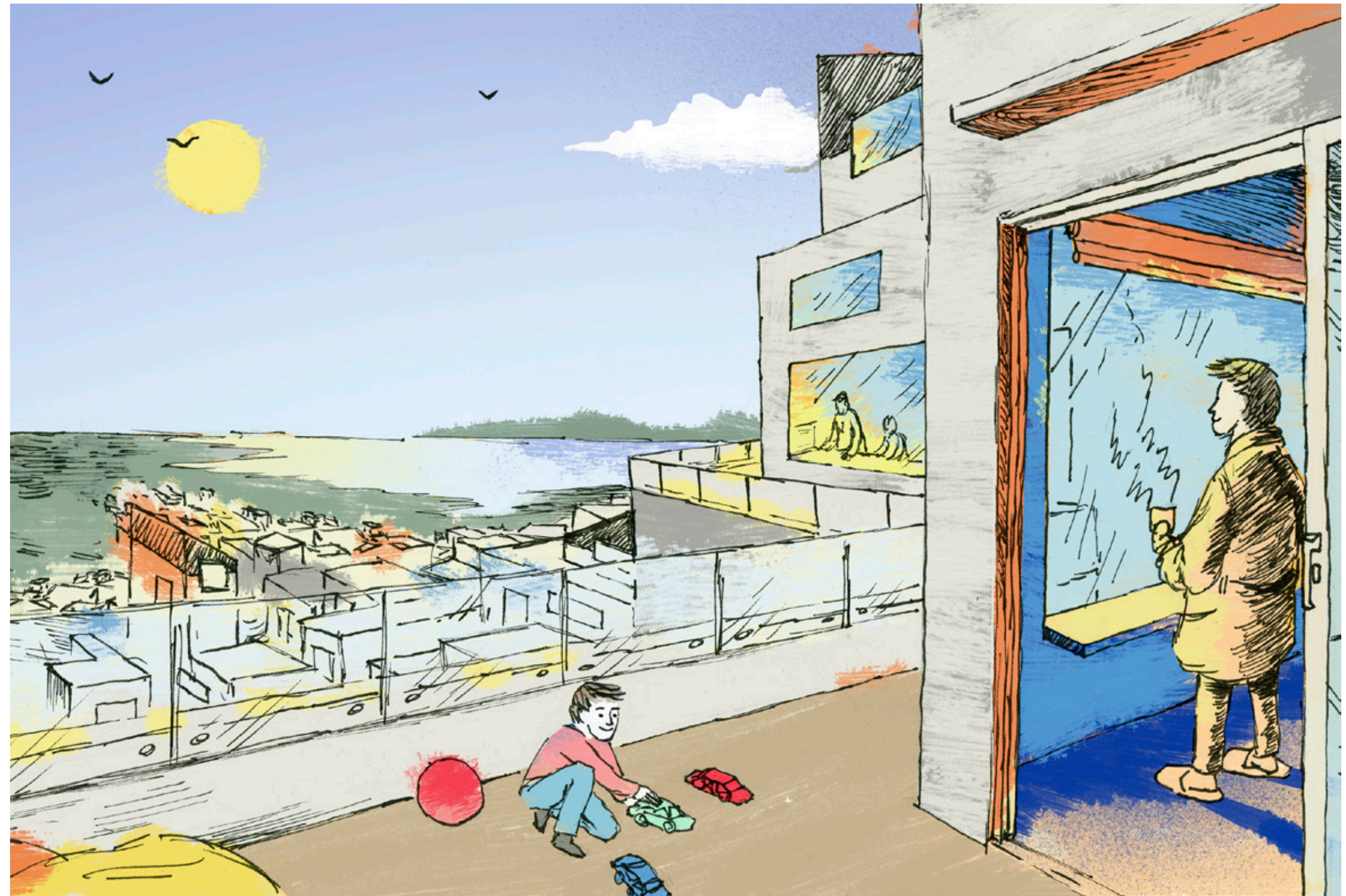
Opin svæði inni í hverfinu eru skipulögð með útiveru og tómstundir í huga. Lýsing við götur, göngustíga og almenningsrými hafa verið hönnuð þannig að lýsingin sé þægileg og að náttúruleg birta og stjörnuþjartar nætur fái að njóta sín.

Umferðargötur þorpsins hafa verið hannaðar með auðveldar samgöngur til og frá heimili í fyrirrúmi, en um leið með það í huga að umhverfið fái að njóta sín og að umferðarhraði sé hæfilegur. Strætisvagnar ganga nú þegar að Urriðaholti og samhliða uppbyggingu hverfisins er fyrirhuguð

strætisvagnaleið um hverfið sem mun tryggja að biðstöðvar verði í göngufæri við alla hluta hverfisins. Göngustíganetið sem liggur um hverfið tengir mismunandi hluta þess, miðlægan þjónustukjarna á Háholtinu og nálæg útvistarsvæði.

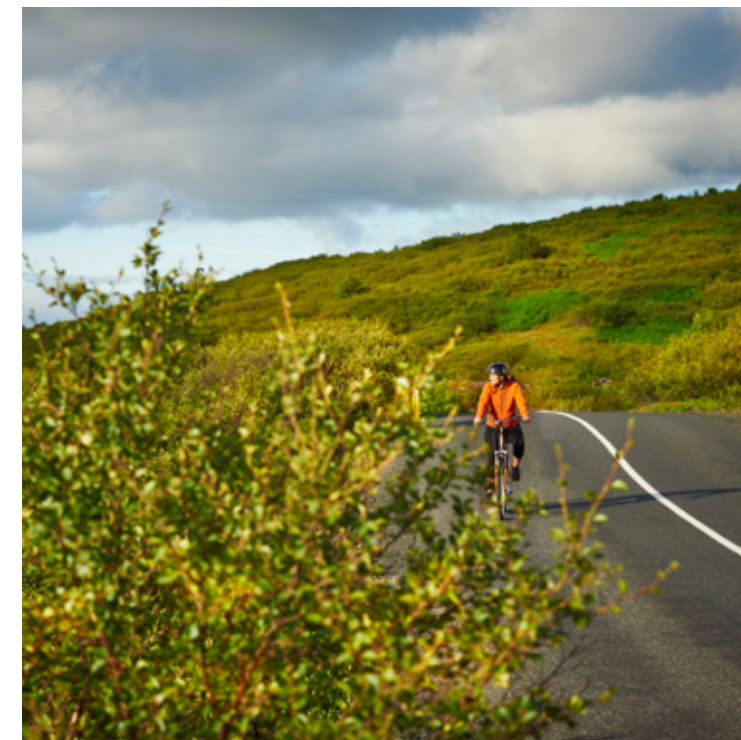
Urriðaholt hefur hlotið viðurkenningar á sviði skipulags- og umhverfismála, m.a. „Awards for Livable Communities“ um lífsgæði í borgarskipulagi.

Dreifikerfi rafmagns í Urriðaholti er fyrsta 5-víra kerfi sem lagt er í íbúðabyggð á Íslandi. Það tryggir betra jarðsamband en hefðbundin dreifikerfi og lágmarkar rafmagnsmengun.





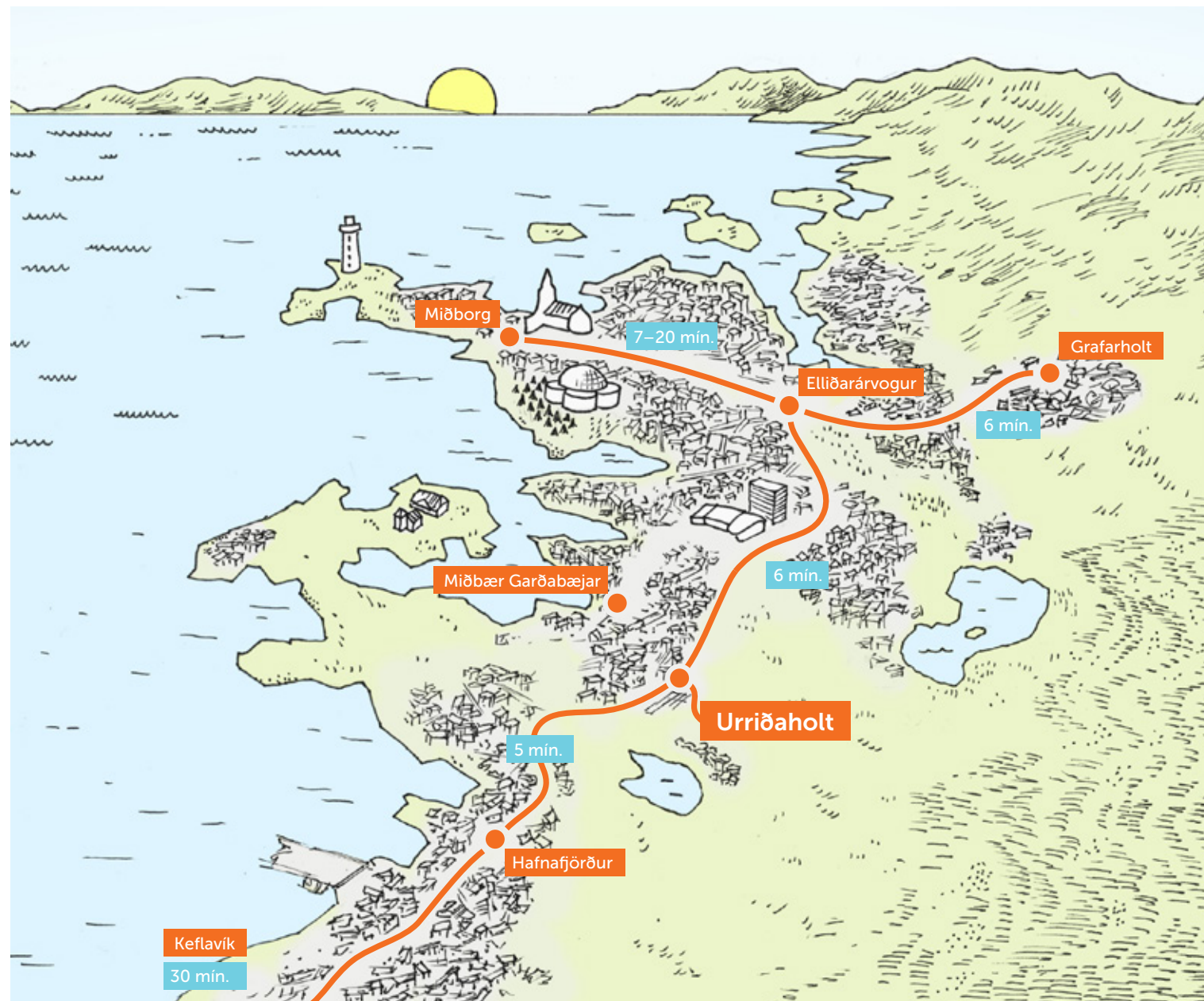
Bein tenging við náttúruna



Betri staðsetning fyrir náttúru-unnendur og útivistarfólk er vandfundin. Urriðaholt liggur við friðlandið í Heiðmörk sem er stærsta útivistarsvæði höfuðborgarsvæðisins og er tengt beint við það með göngu- og hjólastígum.

Í jaðri hverfisins er svo Búrfells-hraunið og sjálft Urriðavatn þar sem ungir sem aldnir íbúar þorpsins geta uppgötvað fjölskrúðugt lífríkið við vatnið. Hverfið liggur aflíðandi í halla sem skapar skjól og einstakt útsýni yfir aðliggjandi náttúru.

Fljótlegt í allar áttir



Úr Urriðaholti er fljótlegt að komast til annarra hluta höfuðborgarsvæðisins. Þar skiptir nálægðin við Reykjanesbraut mestu, en hún er ein greiðfærasta gata landsins með tvær akreinar í hvora átt.

Akstursmælingar EuroRAP á Íslandi fyrir Urriðaholt sýna með skýrum hætti að fljótlegt er að komast til

og frá Urriðaholti um höfuðborgarsvæðið og mun „styttra“ er í Urriðaholt en kílómetratalan sýnir.

Að jafnaði tekur innan við sex mínútur að aka frá Urriðaholti að gatnamótum Miklubrautar og Reykjanesbrautar við Elliðaárdalur, sem er þungamiðja vegakerfis höfuðborgarsvæðisins.

Frá Urriðaholti tekur um fjórar mínútur að aka í miðbæ Garðabæjar eða í Smáralind, um 15–20 mínútur í miðbæ Reykjavíkur og um hálf tíma til Keflavíkurflugvallar. Akstursmælingarnar sýna því hversu vel Urriðaholt er staðsett á höfuðborgarsvæðinu, sjálf vegalengdin segir aðeins hálf söguna.



Táknatréð stendur við hús Náttúrufræðistofnunar og er fyrsta listaverkið sem sett var upp í hverfinu. Táknatréð er höfundarverk Gabrielu Friðriksdóttur og franska listamannatvíeykisins Mathias Augustyniak og Michael Amzalag, einu nafni M/M.

Hús Náttúrufræðistofnunar Íslands við Urriðaholtsstræti var fyrsta skrifstofuhúsnæðið sem reis í Urriðaholti. Húsið er umhverfisvottað í samræmi við kröfur BREEAM, sem er evrópskt vottunarferli fyrir vistvænar byggingar.



