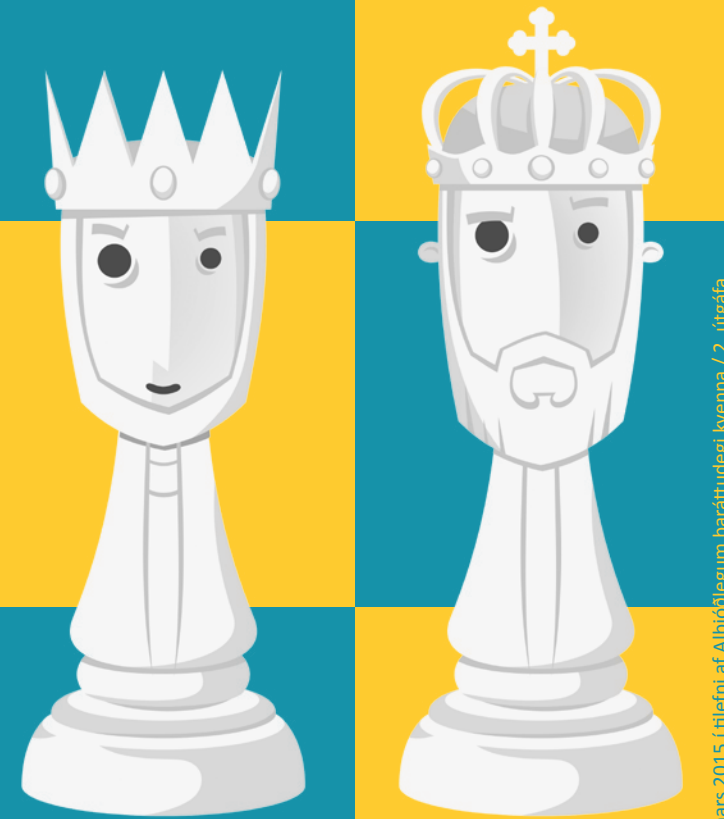


KYNLEGAR TÖLUR

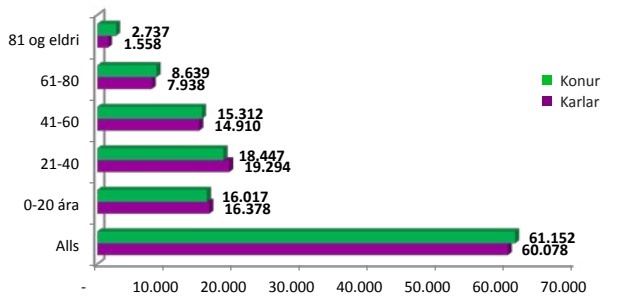
KONUR OG KARLAR Í REYKJAVÍK



Gefið út 8. mars 2015 í tilefni af Alþjóðlegum baráttudegi kvenna / 2. útgáfa

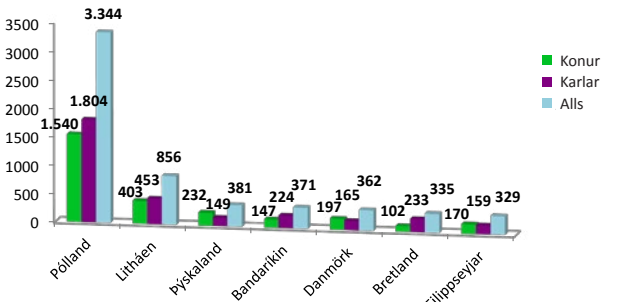
MANNFJÖLDI OG RÍKISFANG

Mannfjöldi í Reykjavík 2014 eftir kyni og aldri



Heimild: Hagstofan

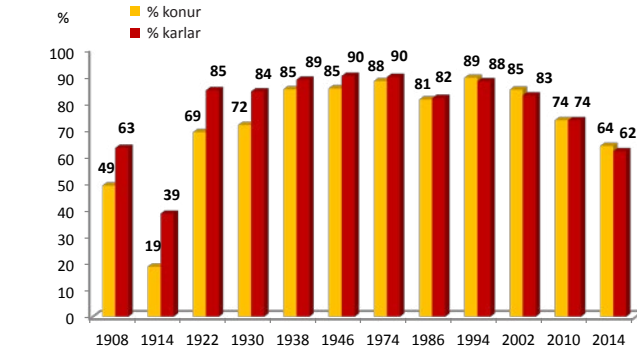
Fjöldi erlendra ríkisborgara, kvenna og karla í sjö stærstu þjóðarhópum í Reykjavík 2014



Heimild: Hagstofan

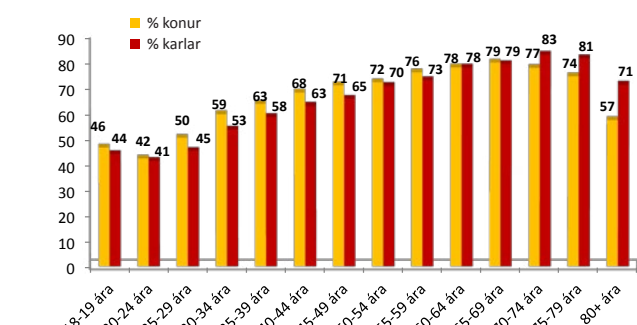
KOSNINGAR

Hlutfallsleg kjörsókn kvenna og karla í borgarstjórnarkosningum frá 1908 til 2014



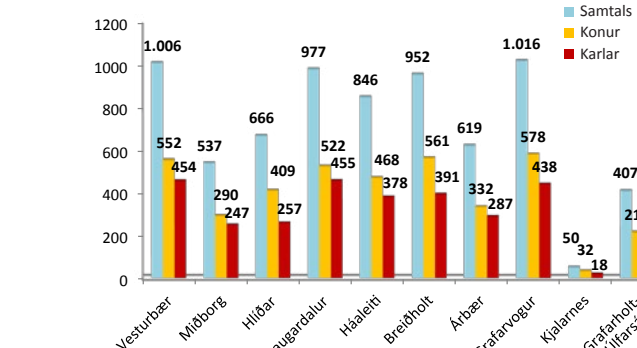
Heimild: Hagstofan

Hlutfall kjörsóknar í borgarstjórnarkosningum 2014 eftir kyni og aldri



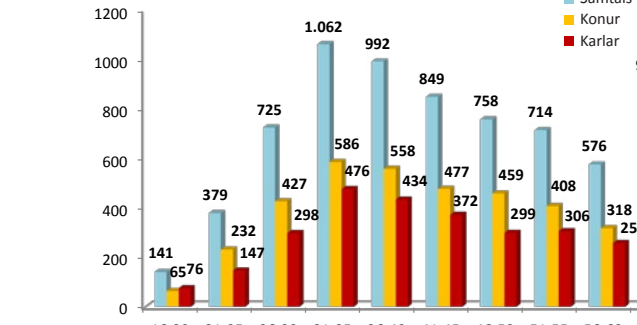
Heimild: Skrifstofa borgarstjóra

Þátttaka kvenna og karla í rafrænum íbúakosningum um Betri hverfi, febrúar 2015, eftir hverfum



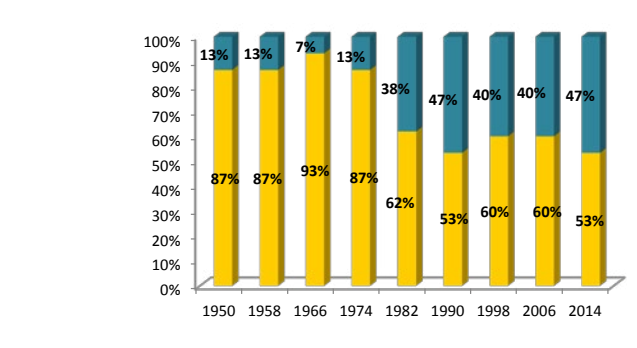
Heimild: Skrifstofa borgarstjóra

Þátttaka kvenna og karla í rafrænum íbúakosningum um Betri hverfi, febrúar 2015, eftir aldri



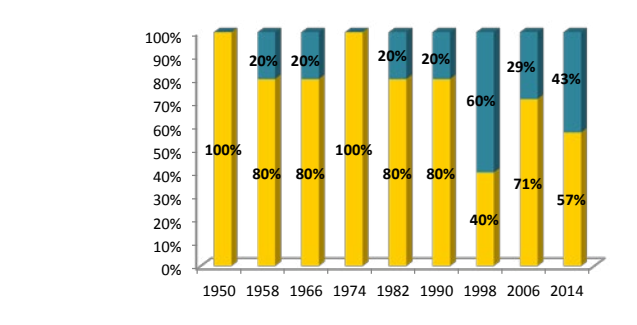
Heimild: Skrifstofa borgarstjóra

Borgarfulltrúar 1950–2014 eftir kyni



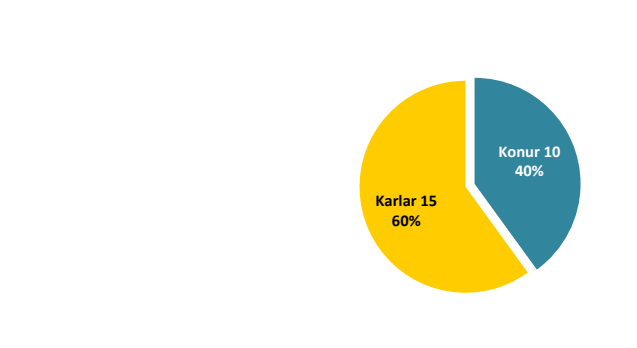
Heimild: Mannréttindaskrifstofa Reykjavíkurborgar

Fulltrúar í borgarráði Reykjavíkur 1950–2014, eftir kyni



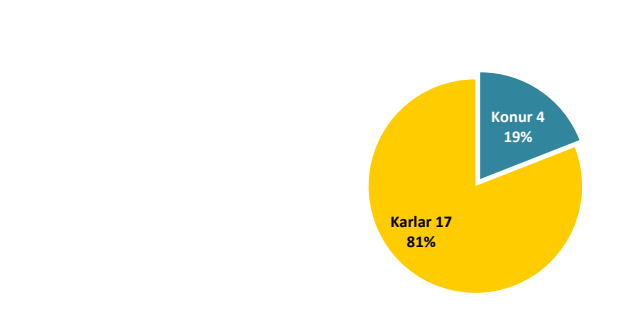
Heimild: Mannréttindaskrifstofa Reykjavíkurborgar

Formenn ráða og nefnda Reykjavíkurborgar eftir kyni, febrúar 2015*



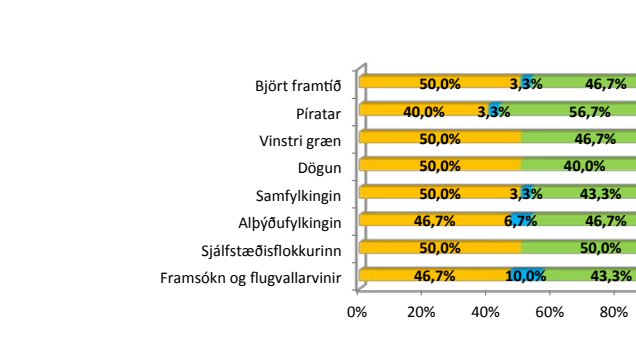
Heimild: Mannréttindaskrifstofa Reykjavíkurborgar

Borgarstjórar í Reykjavík frá 1932 eftir kyni*



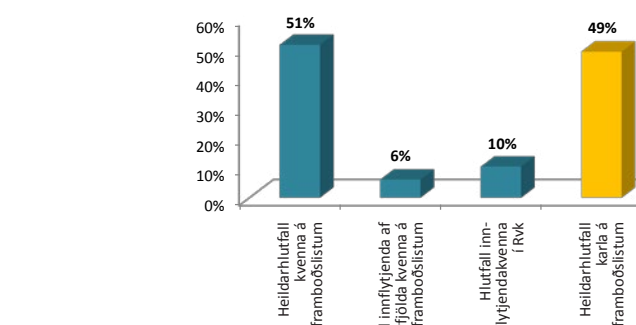
Heimild: Mannréttindaskrifstofa Reykjavíkurborgar

Hlutfall innfæddra og innflytjenda* á framboðslistum flokka til borgarstjórnarkosninga 2014 eftir kyni



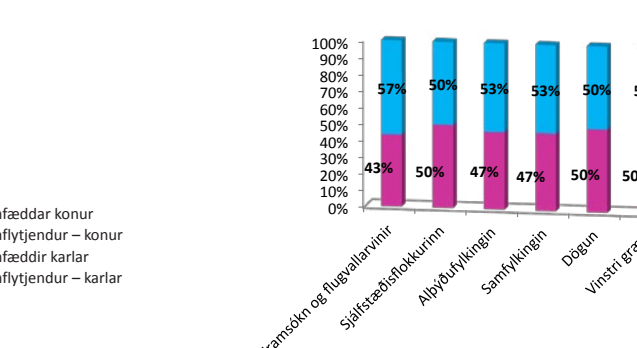
Heimild: Mannréttindaskrifstofa Reykjavíkurborgar

Hlutfall innflytjenda* í framboði til borgarstjórnarkosninga 2014 og hlutfall innflytjenda í Reykjavík, eftir kyni



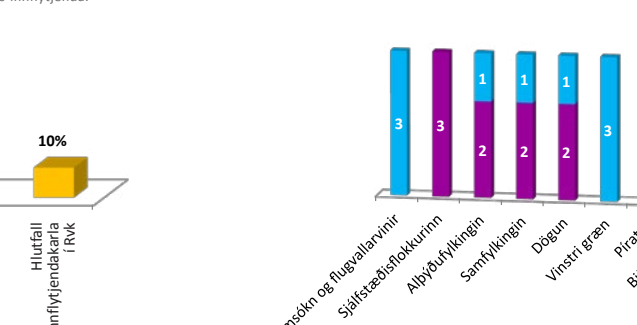
Heimild: Mannréttindaskrifstofa Reykjavíkurborgar og Hagstofan

Kynjahlutföll á framboðslistum fyrir borgarstjórnarkosningar 2014



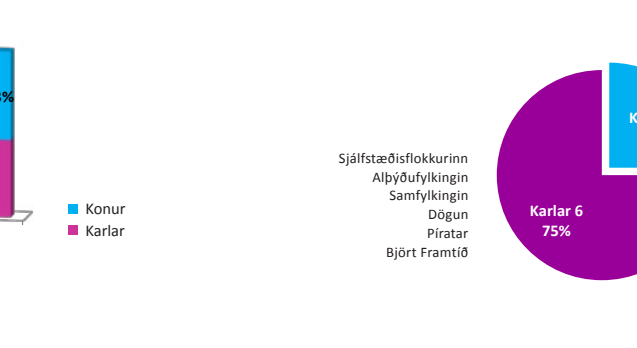
Heimild: Mannréttindaskrifstofa Reykjavíkurborgar

Fjöldi kvenna og karla í þremur efstu sætum á framboðslistum fyrir borgarstjórnarkosningar 2014



Heimild: Mannréttindaskrifstofa Reykjavíkurborgar

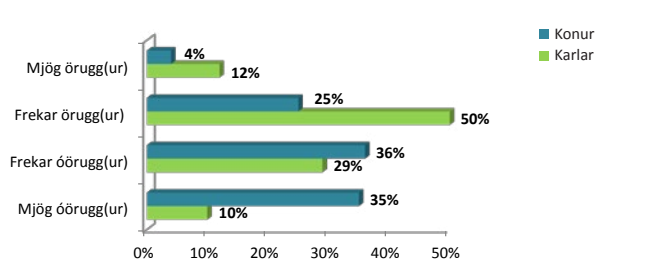
Oddvitar framboða í borgarstjórnarkosningum 2014 eftir kyni



Heimild: Mannréttindaskrifstofa Reykjavíkurborgar

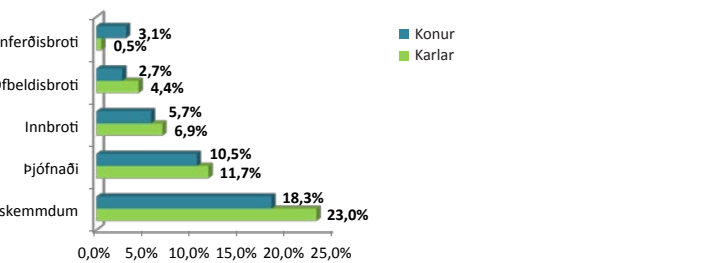
Útgefandi: Mannréttindaskrifstofa Reykjavíkurborgar, 2015. Hægt er að panta bæklinginn með því að senda póst á netfangið: mannrettindi@reykjavik.is www.rvk.is/mannrettindi

Hversu örugg(ur) eða óörugg(ur) finnst þér þú vera þegar þú gengur ein(n) í miðborg Reykjavíkur þegar myrkur er skolið á eða eftir miðnætti um helgar?



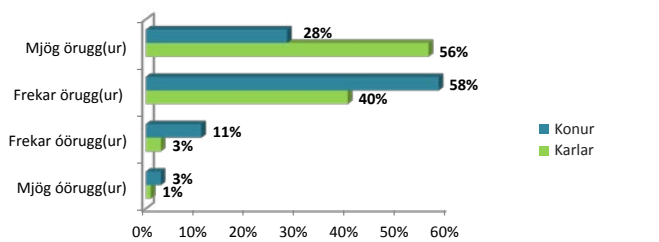
Heimild: Byggt á niðurstöðum viðhorfskönnunar Lögreglunnar á höfuðborgarsvæðinu sem gerð var árið 2013

Varðst þú fyrir einhverjum eftirtöldum brotum árið 2013?



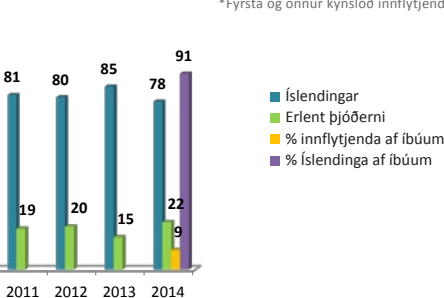
Heimild: Byggt á niðurstöðum viðhorfskönnunar Lögreglunnar á höfuðborgarsvæðinu sem gerð var árið 2013

Hversu örugg(ur) eða óörugg(ur) finnst þér þú vera þegar þú ert ein(n) á ferli í þínu hverfi þegar myrkur er skolið á?



Heimild: Byggt á niðurstöðum viðhorfskönnunar Lögreglunnar á höfuðborgarsvæðinu sem gerð var árið 2013

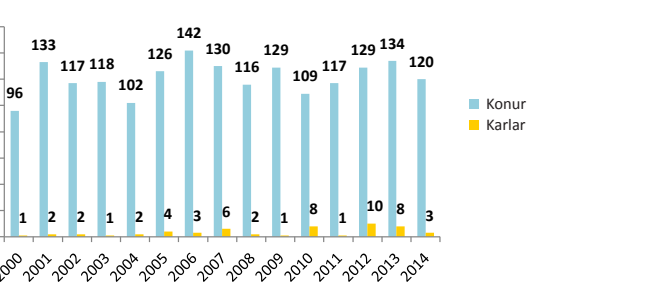
Hlutfall einstaklinga af íslensku og erlendu þjóðerni sem beittu konurnar ofbeldi sem komu til dvalar í Kvennaathvarfið og hlutfallsleg skipting Íslendinga og innflytjenda* á Íslandi



*Fyrsta og önnur kynslóð innflytjenda.

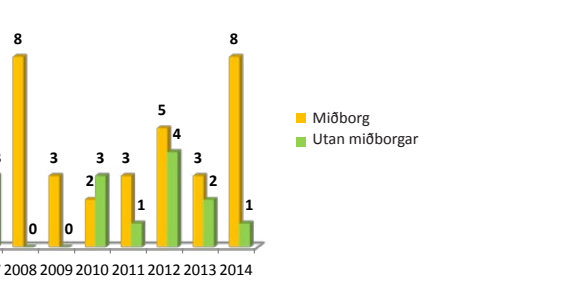
Heimild: Kvennaathvarfið og Hagstofan

Komur á Neyðarmóttöku vegna kynferðisofbeldis eftir kyni 2000–2014



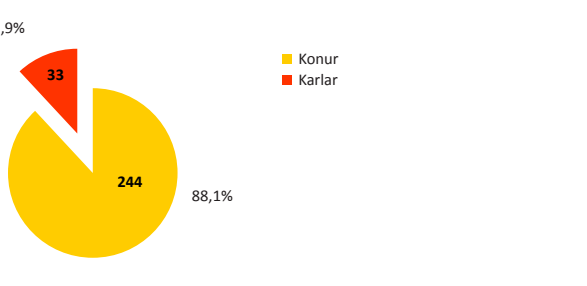
Heimild: Neyðarmóttaka vegna kynferðisofbeldis, Landspítala

Komur á Neyðarmóttöku vegna kynferðisofbeldis 2005–2014 í miðborg og annars staðar í Reykjavík



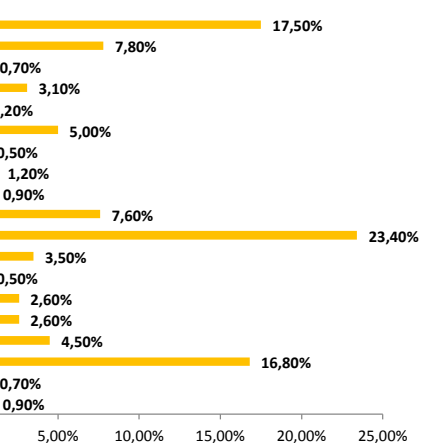
Heimild: Neyðarmóttaka vegna kynferðisofbeldis, Landspítala

Fjöldi og hlutfall einstaklinga eftir kyni sem leituðu til Stígamóta 2014



Heimild: Stígamót

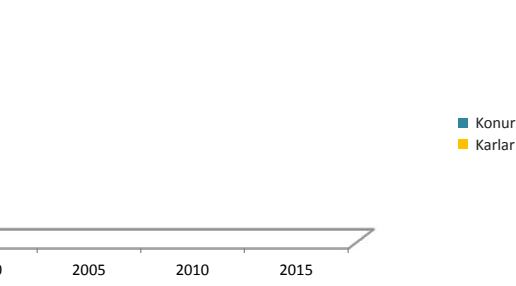
Tengsl þeirra sem komu til Stígamóta við ofbeldismenn/-konur



Heimild: Stígamót

Ofbeldi gegn fötluðu fólki*

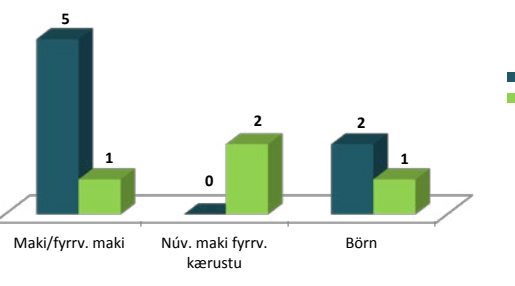
*Marktæk tölfraedi um ofbeldi gegn fötluðu fólki á Íslandi er ekki til.



Heimild: Mannréttindaskrifstofa Reykjavíkurborgar

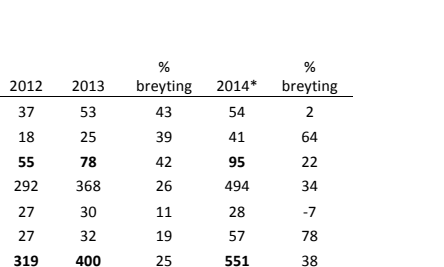
Kyn myrtra ásamt tengslum við morðingja* í síðustu 11 morðum á Íslandi, frá 2003, sem eru heimilisofbeldismál

*Kærðir/grunaðir morðingjar, byggir ekki á dómum.



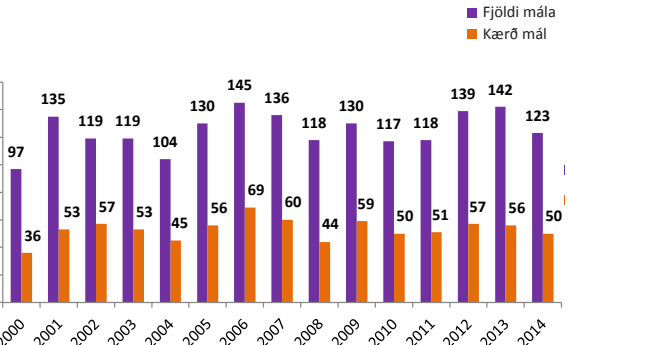
Heimild: Lögreglan á höfuðborgarsvæðinu

Fjöldi þeirra sem sótti meðferð í verkefninu Karlar til ábyrgðar 2012–2014



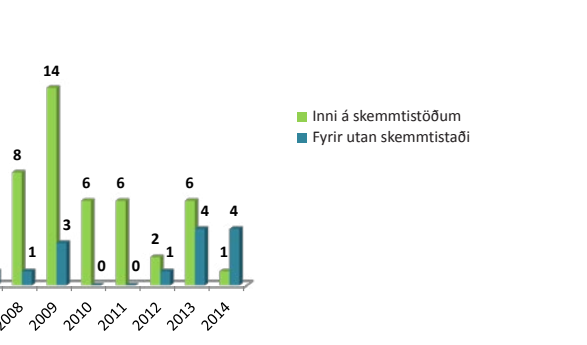
Heimild: Karlar til ábyrgðar

Komur á Neyðarmóttöku vegna kynferðisofbeldis og fjöldi kærðra mála 2000–2014



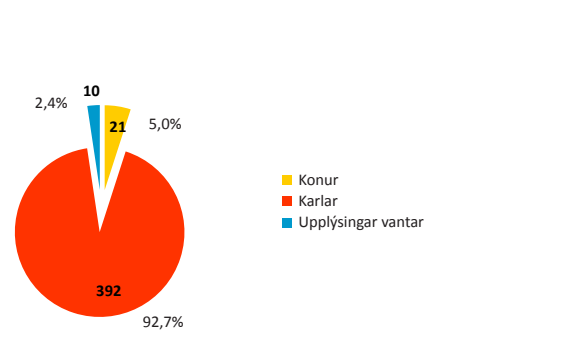
Heimild: Neyðarmóttaka vegna kynferðisofbeldis, Landspítala

Komur á Neyðarmóttöku vegna kynferðisofbeldis inni á skemmtistöðum í Reykjavík og fyrir utan þá 2005–2014



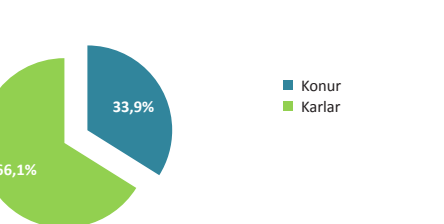
Heimild: Neyðarmóttaka vegna kynferðisofbeldis, Landspítala

Fjöldi og kyn þeirra sem beittu þá brotþola ofbeldi sem leituðu til Stígamóta 2014



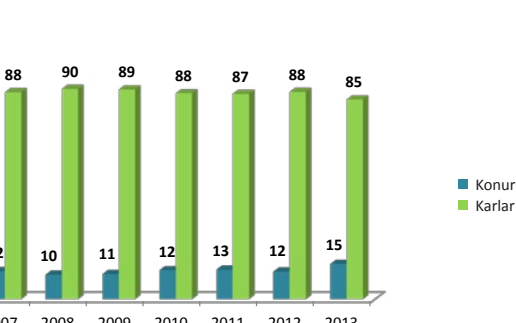
Heimild: Stígamót

Hlutfall þolenda eftir kyni vegna kærðra ofbeldisbrota 2014 á höfuðborgarsvæðinu



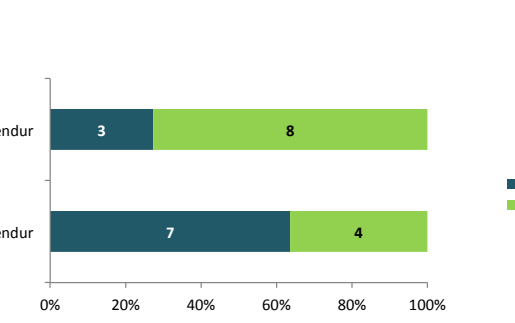
Heimild: Lögreglan á höfuðborgarsvæðinu

Konur og karlar sem voru kærð vegna ofbeldisbrota á höfuðborgarsvæðinu, hlutfallstölur 2007–2013



Heimild: Lögreglan á höfuðborgarsvæðinu

Kyn gerenda og þolenda í síðustu 11 morðum á Íslandi, frá 2003, sem eru skilgreind heimilisofbeldismál



Heimild: Lögreglan á höfuðborgarsvæðinu